

# 岐阜県～日本の真ん中ぎふ～



白川郷(白川村)



写真提供～(一社)岐阜県観光連盟



- ◆岐阜県は国土のほぼ中央に位置し、全国では数少ない内陸県の一つです。
- ◆県庁所在地「岐阜市」でみると、東京からは新幹線等で約2時間、大阪からは新幹線等で約1時間、名古屋からは在来線で約20分と、日本の三大都市に近く、便利な位置にあります。



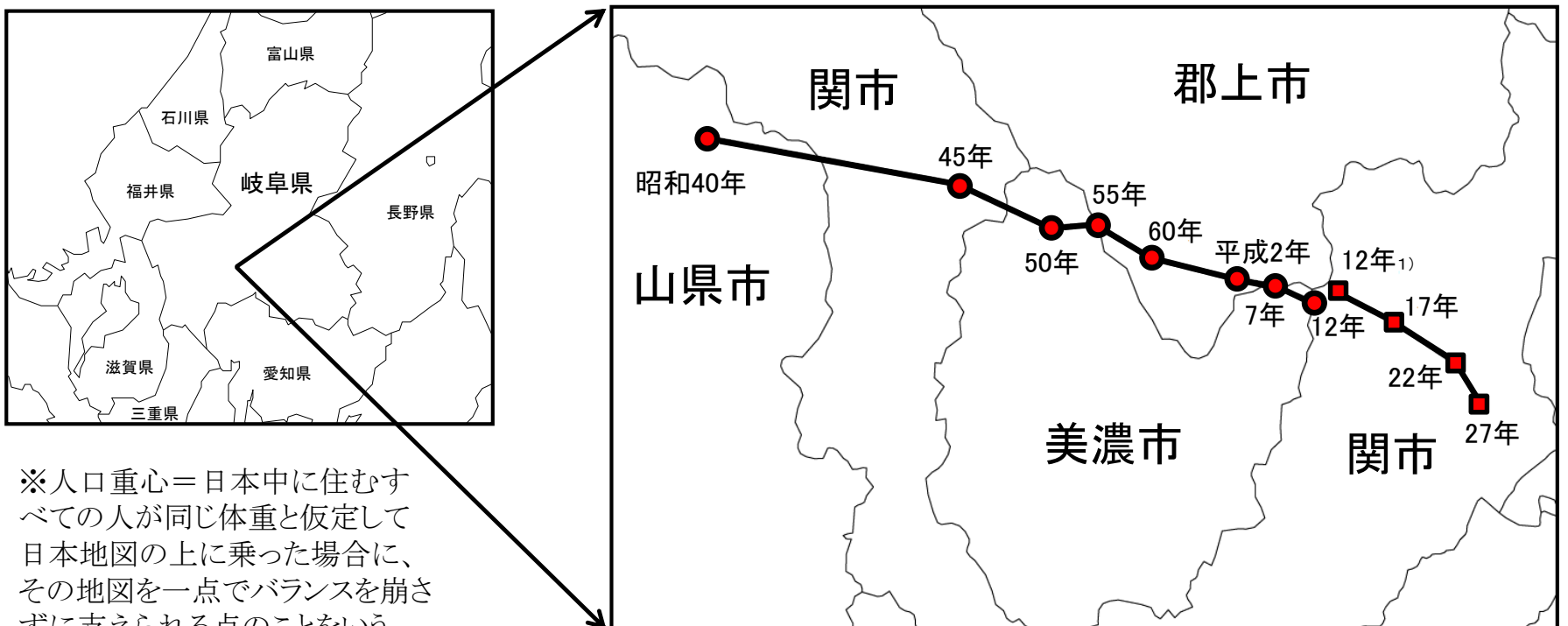
関ヶ原合戦祭り (関ヶ原町)

写真提供～(一社)岐阜県観光連盟

## 岐阜県には、日本のへそ(人口重心)がある

人間の身体でいえば「へそ」に当たる「日本の人口重心」は、一貫して岐阜県にあります。平成27年国勢調査による「日本の人口重心」は、岐阜県関市中之保(旧武儀町)にあり、まさに岐阜は、日本の真ん中と言えるところです。

日本の人口重心の推移(昭和40年～平成27年)



※人口重心＝日本中に住むすべての人が同じ体重と仮定して日本地図の上に乗った場合に、その地図を一点でバランスを崩さずに支えられる点のことをいう。

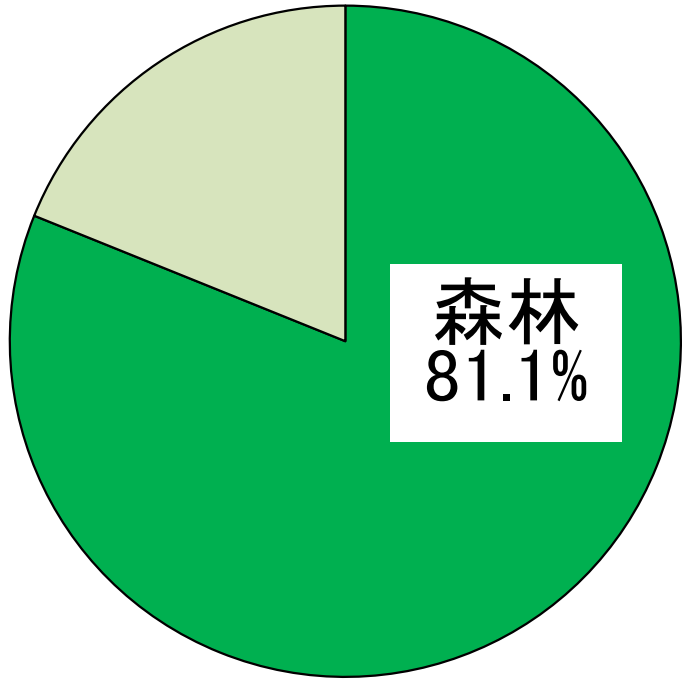
1) 平成17年に人口重心の算出方法が変更されているため、平成12年は、平成17年からの推計方法により遡及適用したものと2地点を表示している。



# 岐阜県 ～ぎふは木の国、森の国～

県土に占める森林の割合(森林率)

県土の約8割が豊かな森林  
森林率は、全国2位！



### 【森林率】

1位	高知県	84.0 %
2位	岐阜県	81.1 %
3位	長野県	78.9 %
4位	島根県	78.4 %
5位	山梨県	77.9 %

資料：林野庁「H24年 森林資源の現況」



写真提供～高山市

### 奥飛騨の紅葉

飛騨・美濃紅葉33選にも選ばれた紅葉は、例年10月上旬から下旬には、あたり一面があざやかに色づきます。特に北アルプスを一望できる新穂高ロープウェイ付近では、新雪・紅葉・緑葉の3段紅葉を楽しむことができます。

平湯・福地・新平湯・栃尾・新穂高の5つの温泉地「奥飛騨温泉郷」は、100箇所を超える露天風呂は日本一の数を誇ります。また、下呂市には、天下の三名泉の「下呂温泉」があります。



奥飛騨温泉郷

写真提供～高山市



下呂温泉

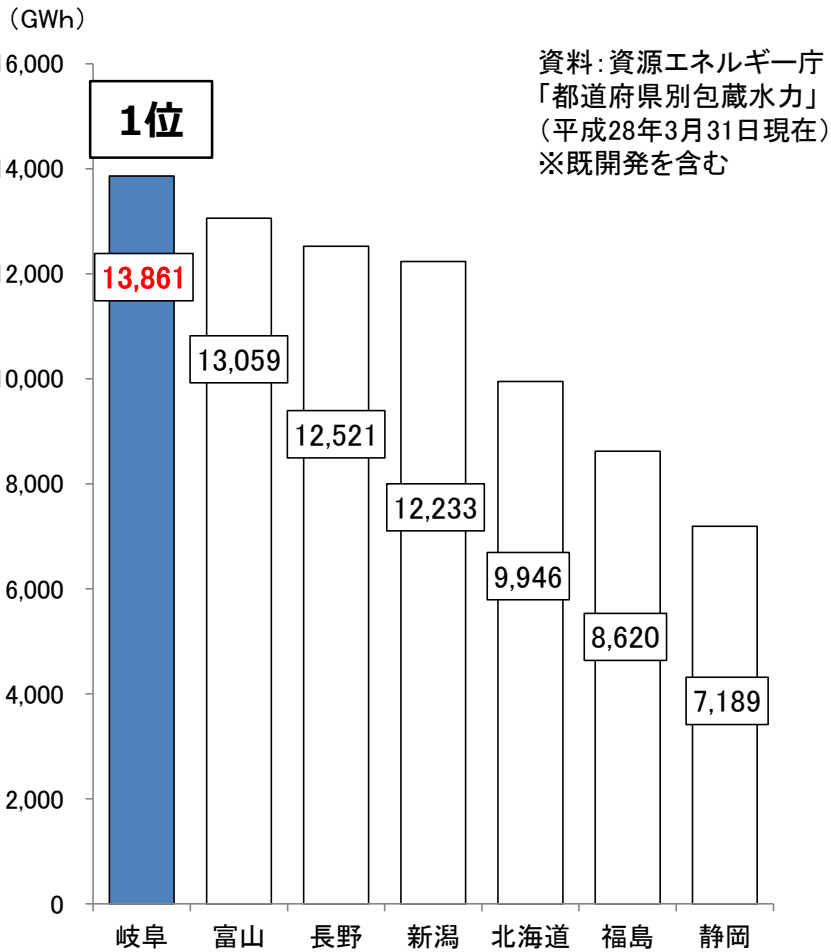
写真提供～下呂市



# 岐阜県 ～清流の国ぎふ～

## 水力エネルギー量は 全国トップ

都道府県別水力エネルギー量(包蔵水力)(上位7都道府県)



北部の飛騨地域は穂高岳、乗鞍岳、白山など3千メートル級の山がそびえ、南部の美濃地域には長良川、木曾川、揖斐川の木曾三川に囲まれた海拔ゼロメートルの水郷地帯があり、「飛山濃水」の地と言われ、水力エネルギー量全国トップなど自然の恵みと四季の美しい景観に恵まれています。



写真提供～下呂市

### 小坂の滝めぐり (下呂市)

日本一滝の多い町である下呂市小坂町。落差の大きい溪流と森林からなり、そのため5m以上の滝が200ヶ所余りあります。



大垣の湧水 (大垣市)



### 養老の滝 (養老町)

滝の水が酒に変わったという孝行息子の伝説「孝子源丞内」の昔話を秘めた、高さ30m幅4mの美しい眺めを楽しめる。



長良川鵜飼い (岐阜市)

写真提供～岐阜市



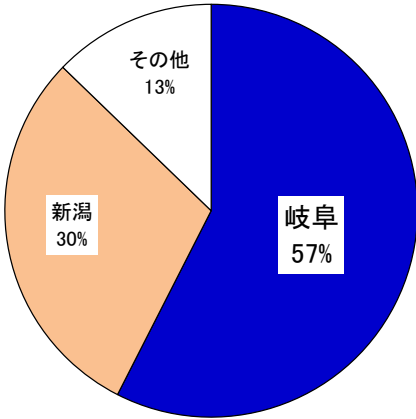


# 岐阜県 ~ぎふが誇るモノづくり~

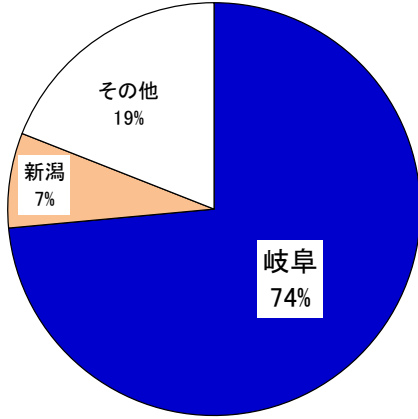
岐阜県が誇る、出荷額全国トップの主な製品をご紹介します。

## 包丁、理髪用刃物、ナイフ、はさみ 全国1位

「包丁」出荷額シェア



「理髪用刃物」出荷額シェア



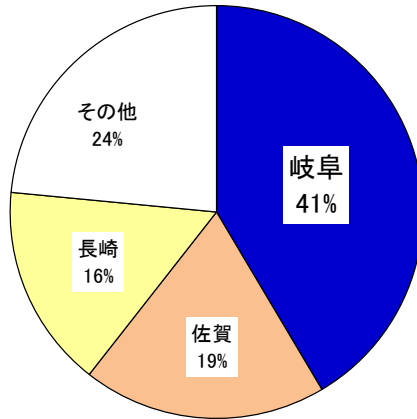
刀鍛冶の伝統を受け継ぐ関市の刃物が有名

## 和食器、洋食器、タイル 全国1位

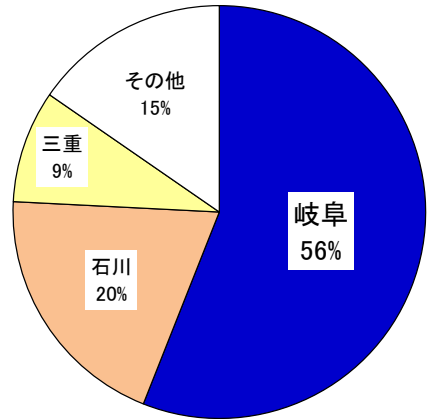
志野や織部で有名な「美濃焼」の産地



「和食器」出荷額シェア



「洋食器」出荷額シェア



## 木製机・テーブル・いす 全国1位

「飛騨の匠」を受け継いだ木工産業



飛騨春慶



## 水栓バルブ 全国1位

岐阜県山県市が発祥の地



## ちょうちん 全国1位



岐阜提灯

写真提供～岐阜市

## 航空機関連産業の 従業者数は 全国2位



かがみがはら航空宇宙  
科学博物館  
(各務原市)

### 他にもたくさんあります

換気扇全国1位、油圧シリンダ全国1位  
ふ・焼ふ全国2位、栄養補助食品全国2位  
木製棚全国2位、金属製流し台全国2位 など

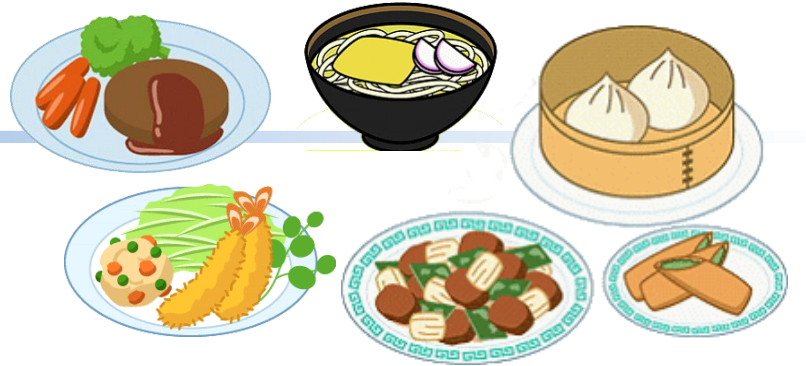


# 岐阜県

～岐阜県民はこんなことが大好き～

## 外食が大好き

- ・和食(外食)消費金額 40,257円 多い方から全国2位！
- ・すし(外食)消費金額 20,438円 多い方から全国3位！
- ・中華食(外食)消費金額 8,246円 多い方から全国3位！



資料：総務省「家計調査」都道府県庁所在市政令市別ランキング(H26～H28年平均) (二人以上の世帯の1世帯あたり年間支出金額・以下同じ)

・人口千人当たりの飲食店の数(居酒屋等を除く) **4.04店 全国1位!**

資料：総務省「H26年経済センサス」

## 全国一 喫茶店が大好き

- ・1年間の喫茶代 15,018円 多い方から全国2位！

資料：総務省「家計調査」都道府県庁所在市政令市別ランキング(H26～H28年平均)

- ・人口千人当たりの喫茶店の数 1.43店

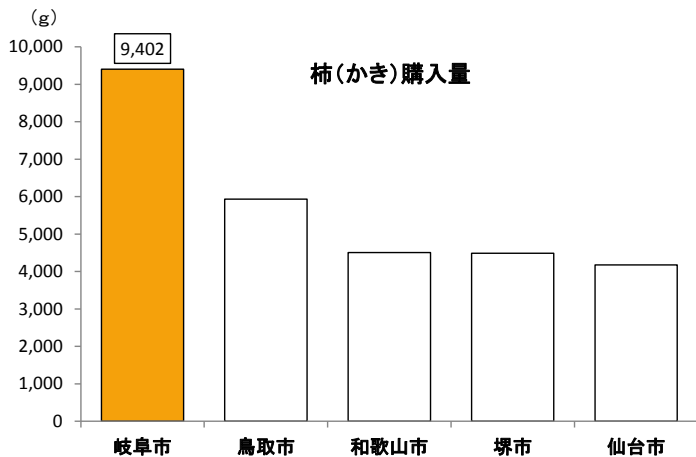
多い方から全国2位！ 資料：総務省「H26年経済センサス」



喫茶店の「モーニング」が有名！

※「珈琲」という当て字は岐阜県大垣市で使われたのが最初

## 岐阜の名産 柿が大好き



柿購入量 全国1位

富有柿は  
岐阜県瑞穂市が発祥の地

資料：総務省「家計調査」  
都道府県庁所在市政令市別ランキング(H26～H28年平均)



## 岐阜には美味しいものがいっぱいあります！

鮎の塩焼き



写真提供～下呂市

栗きんとん



写真提供～(一社)岐阜県観光連盟

高山ラーメン



写真提供～高山市

朴葉ずし

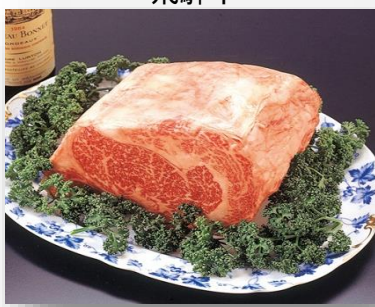


朴葉みそ



写真提供～高山市

飛騨牛



写真提供～高山市

鶏ちゃん



写真提供～下呂市

