

# 京都府



Kyoto Prefecture

©京都府 まゆまる2953006

**京都府が全国1位のデータから**

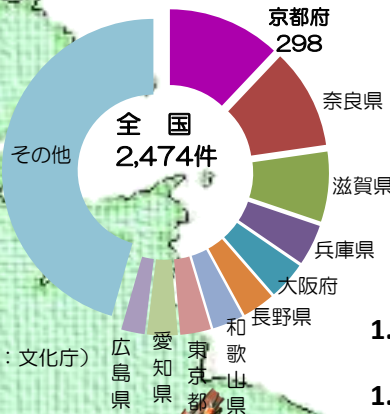
国指定重要文化財の建造物の数  
京都府 298件



府庁旧本館

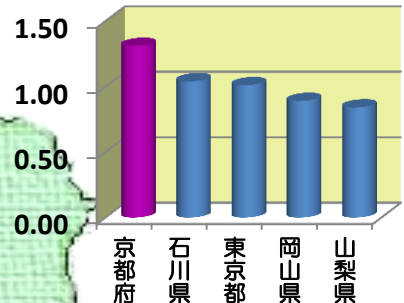


天橋立



(資料：文化庁)

大学数(10万人あたり)  
京都府 1.31校



資料：文部科学省「平成28年学校基本調査」  
総務省「人口推計」  
(平成28年10月1日現在)

国指定伝統工芸品の数

京都府 17品目

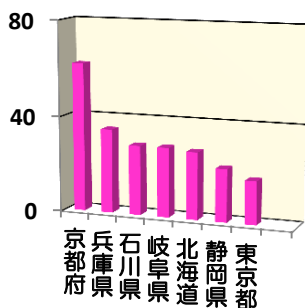
(資料：経済産業省)

地域団体商標登録数

京都府 62件

(資料：特許庁)

地域団体商標登録数



京野菜

(公社)京のふるさと産品協会



京焼・清水



西陣織



宇治茶

★京都府統計なび★

<http://www.pref.kyoto.jp/t-ptl/>

★統計こどもページ★

<http://www.pref.kyoto.jp/t-ptl/kodomo/>

豊かな自然と文化に育まれた京都は、多くの文化財や大学を有するとともに、伝統工芸品・京野菜などの地域ブランドを生み出してきましたです～。

「人」・「知恵」・「時」・「地域」が築き上げてきた「京都力」を発揮し、新しい京都の実現に取り組んでいます～。



お茶の京都

『もうひとつの京都、行こう。』