

1 電気通信事業の見通しの推移

(平成24年度～)

(参考)

売上高見通し指数

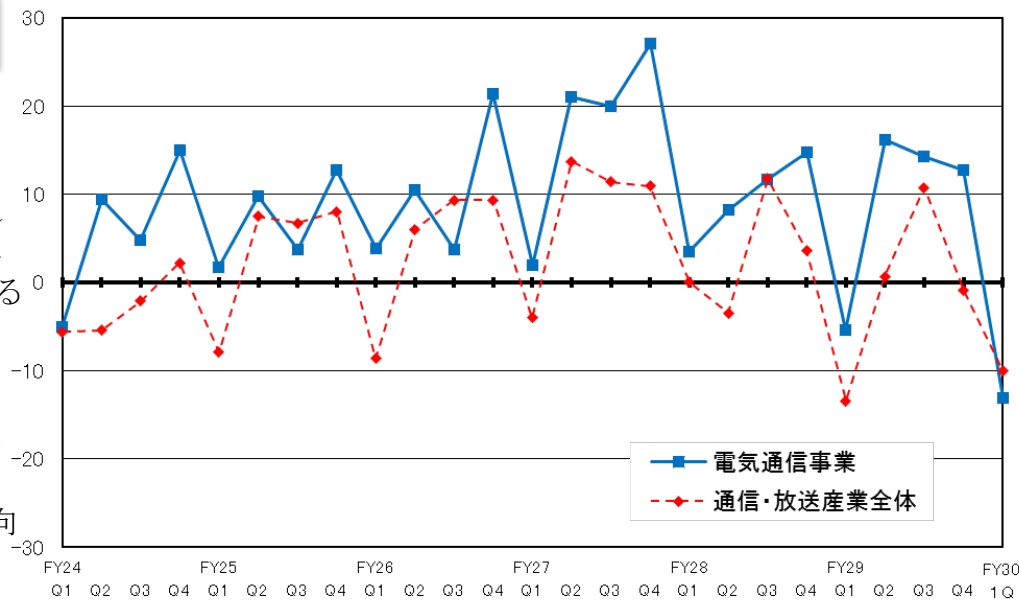
電気通信事業について、

<推移>

ほぼ一貫してプラスで推移しているが、各年度の第1四半期の見通しは大幅に下落する傾向がある。

<「産業全体」との比較>

電気通信事業の方がほぼ一貫して上回っており、指数の推移は双方ともに同様の傾向が見て取れる。



資金繰り見通し指数

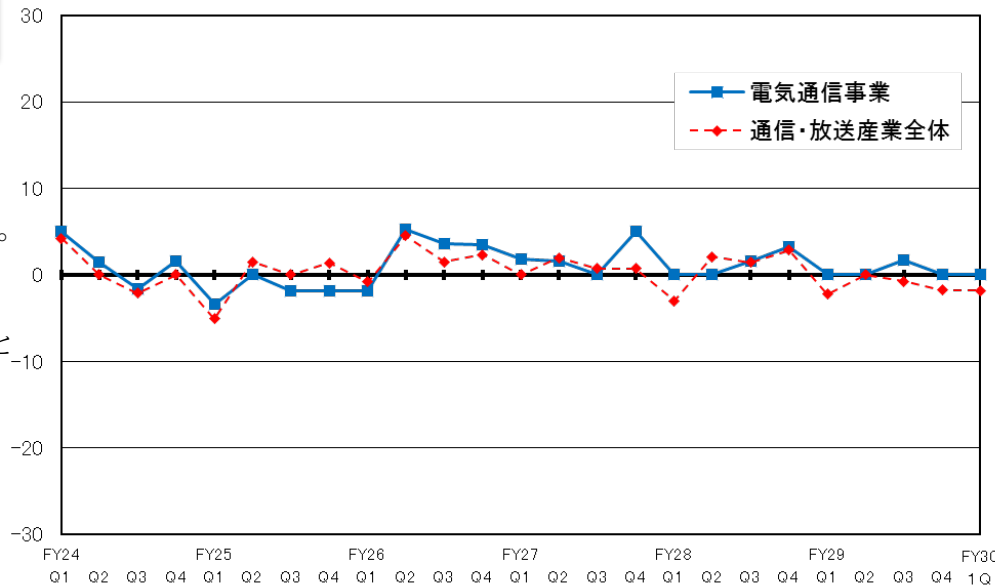
電気通信事業について、

<推移>

安定的に小幅に推移している。

<「産業全体」との比較>

大きな乖離は見られず、双方とも概ね安定的に推移している。



業況見通し指数

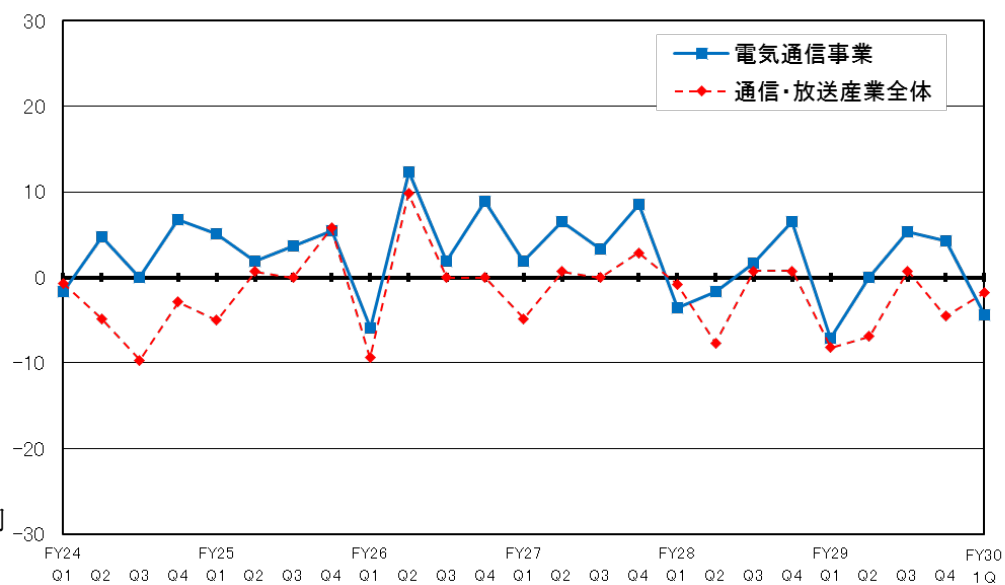
電気通信事業について、

<推移>

ほぼ一貫してプラスで推移しているが、各年度の第1四半期の見通しについては大幅にマイナスとなる傾向がある。

<「産業全体」との比較>

電気通信事業の方がほぼ一貫して上回っており、指数の推移は双方ともに同様の傾向が見て取れる。



2 民間放送事業の見通しの推移

(平成24年度～)

売上高見通し指数

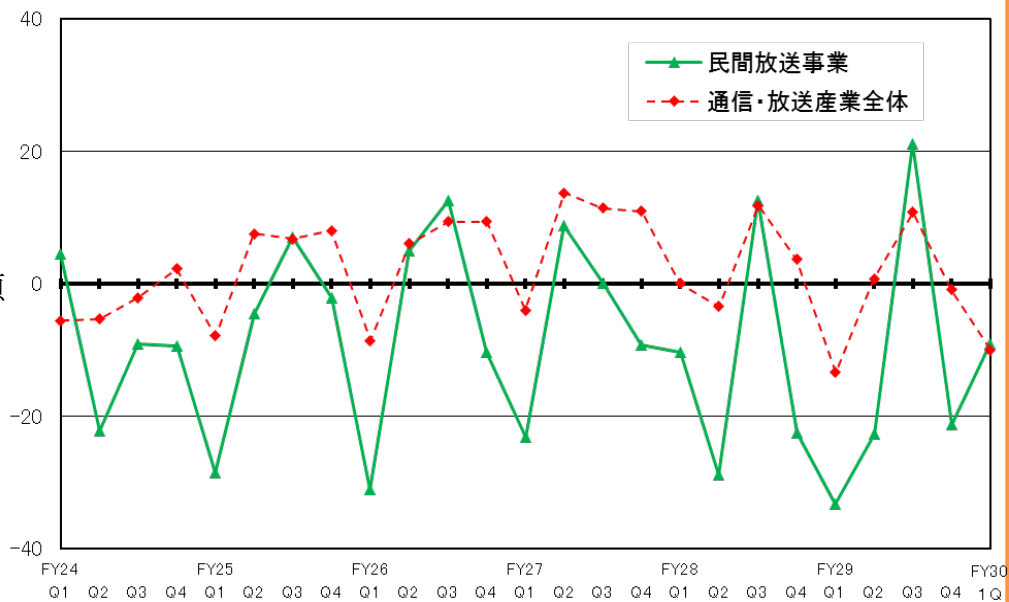
民間放送事業について、

<推移>

年度内での変動が大きいことに加え、第3四半期の見通しについては大幅に上昇する傾向にある。

<「産業全体」との比較>

民間放送事業の方がほぼ一貫して下回っているが、第3四半期で逆転する傾向がある。



資金繰り見通し指数

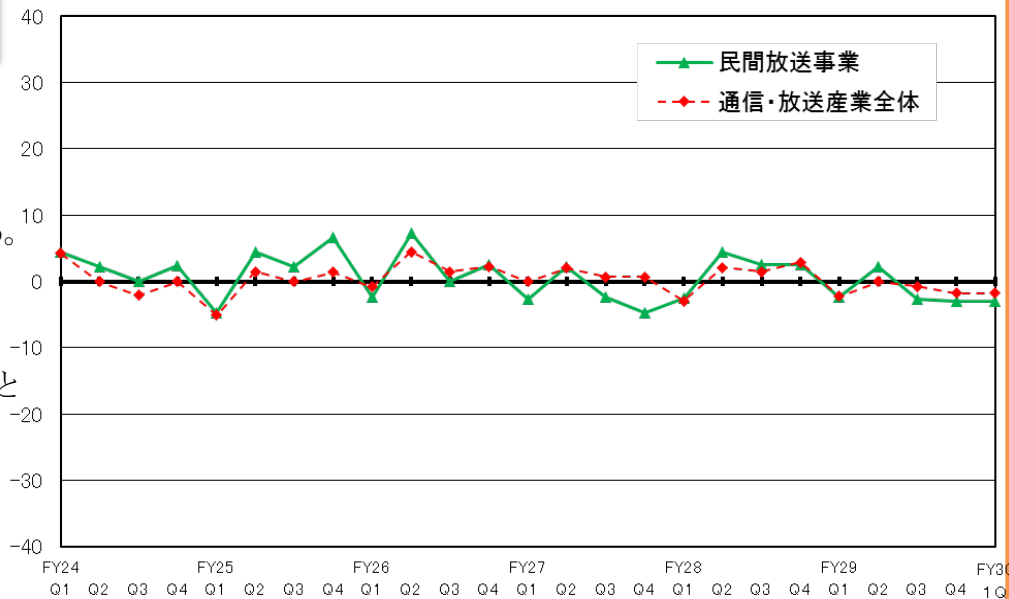
民間放送事業について、

<推移>

安定的に小幅に推移している。

<「産業全体」との比較>

大きな乖離は見られず、双方とも安定的に推移している。



業況見通し指数

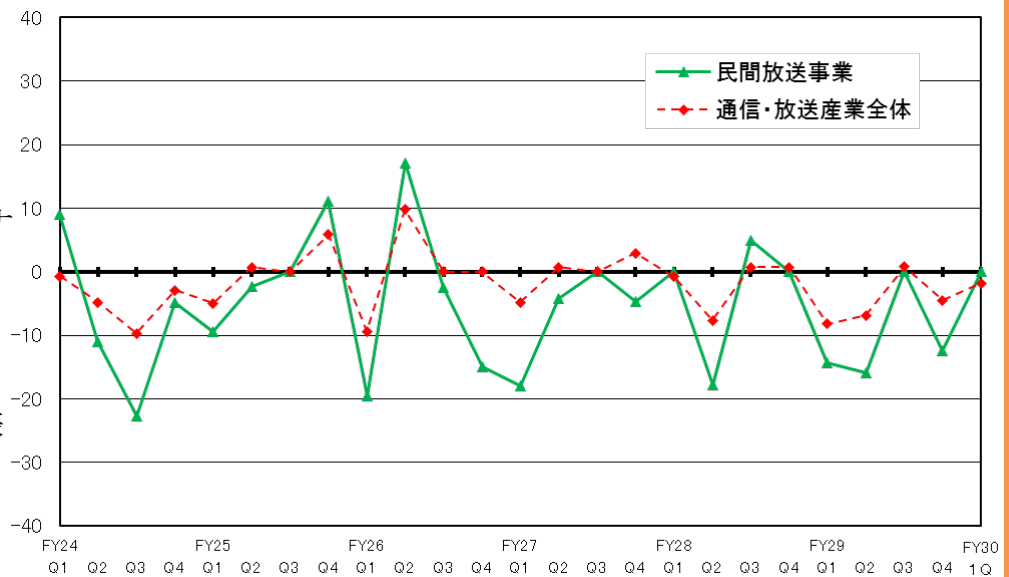
民間放送事業について、

<推移>

プラスとなる期もあるが、マイナスとなる期が多い傾向にある。

<「産業全体」との比較>

指数の推移は双方ともに同様の傾向が見て取れる。



3 ケーブルテレビ事業の見通しの推移

(平成24年度～)

売上高見通し指数

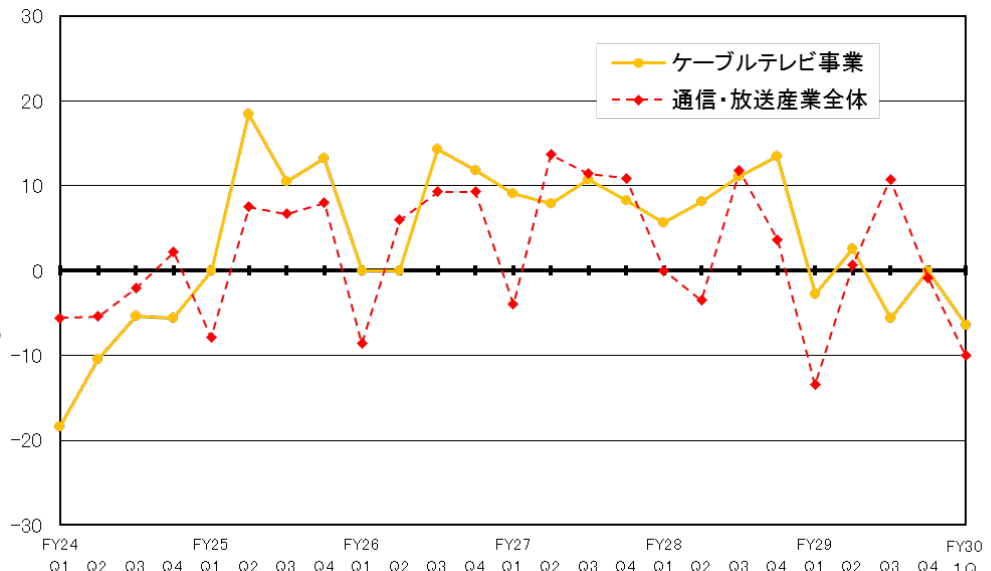
ケーブルテレビ事業について、

<推移>

ほぼ一貫してプラスで推移しているが、各年度の第1四半期の見通しは大幅に下落する傾向がある。

<「産業全体」との比較>

ケーブルテレビ事業の方がほぼ一貫して上回ってきたが、平成29年度第3四半期は大きな逆転があった。



資金繰り見通し指数

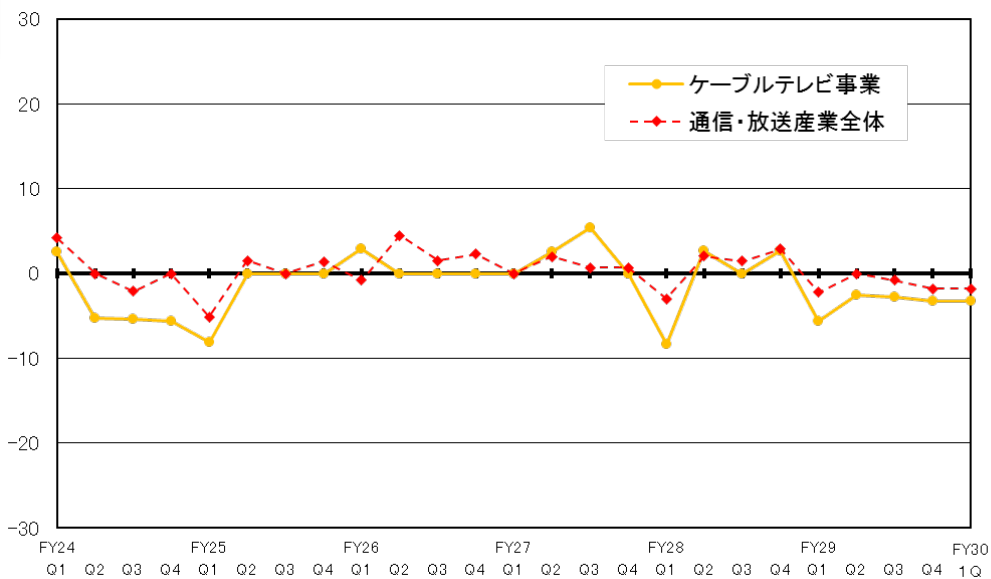
ケーブルテレビ事業について、

<推移>

安定的に小幅に推移している。

<「産業全体」との比較>

概ね同水準で推移し、双方とも第1四半期でマイナスとなる傾向がある。



業況見通し指数

ケーブルテレビ事業について、

<推移>

平成25年度以降、横ばい又はマイナスの見通しが多い傾向がある。

<「産業全体」との比較>

双方の指数の推移には乖離性が見て取れる。

