



総務省

Ministry of Internal Affairs  
and Communications

## 地域人材ネット

地域の潜在力を引き出し、  
デザインで味付けする総合プロデューサー

砂田 光紀 ( すなだ こうき )

有限会社 オフィスフィールドノート 代表取締役



### ○ 登録者情報

所在地

福岡県福岡市

## 略歴

1998年6月18日有限会社オフィスフィールドノート設立

鹿児島県長島町「地域創造アドバイザー」

鹿児島市「文化薫る地域の魅力づくり実行委員」

2014年 第2回かごしま・人・まち・デザイン賞 都市デザイン部門大賞(薩摩藩英国留学生記念館)

2016年 第4回かごしま・人・まち・デザイン賞 都市デザイン部門優秀賞(てうちん浜や、コンキテラス)

2017年 第23回熊本県木材利用大型施設コンクール 熊本県木材事業協同組合連合会賞(ヒストリアテラス五木谷)

## 著書・論文等

・日本経済新聞社(九州・山口版)「アプローチ九州」連載(2006年～)

・「薩摩藩英国留学生記念館とまちづくり」鹿児島大学生涯教育研究センター年報(2014年12月)

・『九州遺産 ～近現代遺産編101～』 文/写真、国土交通省九州運輸局監修(2005年6月)

・『建築雑誌』連載 増価する建築、甦る地域―「新幹線開業とともに生かす100年の鉄路 JR九州肥薩線」日本建築学会(2006年12月)

## ○ 地域の潜在力を引き出し、 デザインで味付けする総合プロデューサー

### 取組の内容

地域に個性を取り戻し、世代間の心の交流や本当の豊かさを取り戻すために社会性のある活動を目指しています。その手法として、

●地域に伝承する素材(産物や職人の技術、祭や年中行事など)を活かし、磨きあげる作業を行います。

●町並みや建造物、史跡など、地域の「遺産」を見直し、現代に活かすアイデアと運営手法を提案、実践します。

●地域で課題となる「古い公共施設、廃校」などを現代に活かし、継続的に運営できる施設に変身させます。

●これまで重視されなかったデザイン(色・形にとどまらず、考え方の整理)を主軸に据え、快適で豊かな場を創造します。

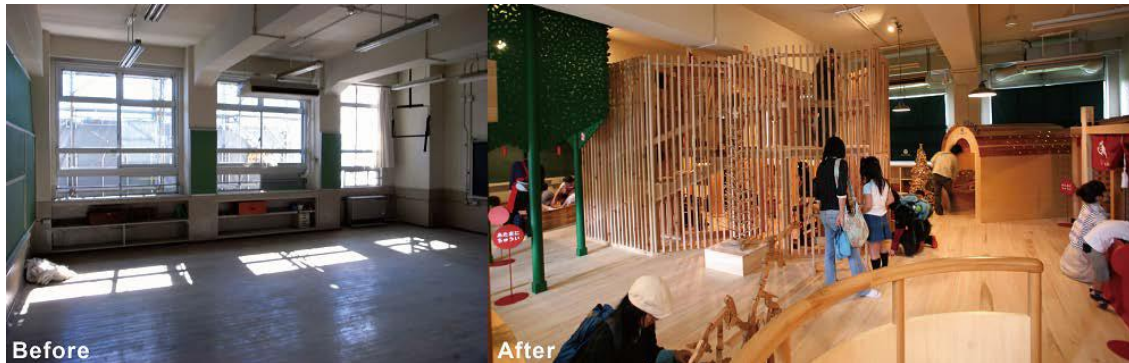
●地元の素材や技術を直接社会に活かすことで経済性を追求し、圧倒的な対費用効果の向上を実現しています。

●公共交通機関の利用促進につながるアイデア、デザインを企画提案、実践し、「地元の足」の存続に貢献しています。

このような活動によって、本当の「活性化」とは何か、「まちづくり」とは何かを地域の皆さんとともに考え、実践する努力を続けています。名刺一枚から公共施設建物のデザインまで、幅広くプロジェクトを推進できる、わが国ではほとんど例を見ない総合プロデューサーです。

## 実績

- 近代化遺産の評価活用を目的に2005年、『九州遺産 近現代遺産編101』を刊行、2015年に第8刷増刷。その成果は世界文化遺産「明治日本の産業革命遺産」の登録にも大きな影響を与えました。
- 新宿・四谷の廃校を利用した「東京おもちゃ美術館」の総合プロデュースを手掛けました。木の良さを活かした施設の人気は絶大で、現在も年間15万人を越えるお客さまに利用いただいています。
- 南は日本の近代化に寄与した薩摩藩の史跡、「尚古集成館・仙巖園（鹿児島市：一日数千人の利用あり）」のデザイン・プロデュースから、北は「八戸市ポータルミュージアムはっち（開館5年で500万人が利用）」まで、全国津々浦々のミュージアムや公共施設をプロデュースし、成功に導いています。
- 古くなった旅客船待合所の再生に住民参加を取り入れたプロジェクト推進を行ったり、古い路面電車のリニューアルによる「カフェトラム」の企画に現場のマンパワーを導入し、成功体験に導いています。



【変貌する都心の廃校…東京おもちゃ美術館】



【利用されなくなった待合所を地域の拠点に…てうちん浜や】



【大隈侯誕生の地でミュージアムを再生…大隈重信記念館】



【冷たい公共施設からの脱却・・・かごしま県民交流センター】

## 工夫した点や苦労した点

建築や乗り物の外観、インテリアなど、ハードウェアのデザインからペーパーツールの制作まですべてをリードすると同時に、運営体制を準備、サポートする作業を行うため、手間がすべて集中します。しかし同時に、デザインやイメージには統一感が生まれ、参加する人びとのモチベーションは上がり、それが成功やその継続につながっています。

## ひとことPR

日本の自治体では「プロデューサー」「デザイナー」という項目が業者登録欄にはありません。それでもその必要性を理解していただける先進的な方々と、チームとなって仕事に取り組んでいます。

## ○ 参考

### 取組の分類

地域人材ネットでは、登録者の取組を11の政策分野に分類しています（複数の分野に該当するものもあります）。

	1	地域経営改革		7	まちなか再生
	2	地場産品発掘・ブランド化		8	若者自立支援
	3	少子化対策		9	安心・安全なまちづくり
	4	企業立地促進		10	環境保全
	5	定住促進	○	11	その他(古い建築、町並み、公共施設等の再生)
○	6	観光振興・交流			

### 関連ホームページ

福岡市の魅力100 極私的福岡案内	<a href="http://www.city.fukuoka.lg.jp/navi/s1.html">http://www.city.fukuoka.lg.jp/navi/s1.html</a>
フェイスブック	<a href="http://www.facebook.com/koki.sunada">http://www.facebook.com/koki.sunada</a>
薩摩藩英国留学生記念館	<a href="http://www.ssmuseum.jp/">http://www.ssmuseum.jp/</a>

### 連絡先

メールアドレス	ofn-muse[アットマーク]ceres.dti.ne.jp	その他	
---------	---------------------------------	-----	--

※メールを送る際には[アットマーク]を『@』に変えてください。