

防衛省・航空自衛隊事務用品調達業務
民間競争入札実施要項

民間競争入札実施要項

1 趣旨

競争の導入による公共サービスの改革に関する法律（平成18年法律第51号。以下「法」という。）に基づく競争の導入による公共サービスの改革については、公共サービスによる利益を享受する国民の立場に立って、公共サービスの全般について不断の見直しを行い、その実施について、透明かつ公正な競争の下で民間事業者の創意と工夫を適切に反映させることにより、国民のため、より良質かつ低廉な公共サービスを実現することを目指すものである。

上記を踏まえ、防衛省は、公共サービス改革基本方針（平成25年6月14日閣議決定）別表において民間競争入札の対象として選定され、第111回官民競争入札等監理委員会（平成25年6月14日開催）で新プロセスに移行することが了承された航空自衛隊（以下「空自」という。）の事務用品調達業務（以下「調達業務」という。）について、公共サービス改革基本方針に従って、民間競争入札実施要項（以下「実施要項」という。）を定めるものとする。

2 事業の詳細な内容及びその実施に当たり確保されるべき事業の質に関する事項

(1) 概要

本事業は、空自の事務用品（事務用消耗品及び什器^{じゅう}をいう。以下同じ。）をWebカタログ方式（通信販売方式）で調達することにより、調達業務の効率化及び経費節減に資することを目的とする。

(2) 民間競争入札の対象となる基地等

対象基地は、別紙第1に示す空自の72の基地及び分屯基地（以下「基地等」という。）とする。

(3) 民間競争入札の対象となる品目

対象品目は、別紙第2に示す事務用品（584品目）とする。別紙第2に示すI-1事務用消耗品（一般消耗品）、I-2事務用消耗品（OA関連品）及びII什器^{じゅう}の商品区分をカテゴリーという。

なお、別紙第2に示す予定数量については見積りであり、発注数量は変動する可能性がある。

(4) 民間競争入札の対象となる調達業務の詳細な内容

ア Webカタログの作成

(ア) 空自が調達する別紙第2に示す事務用品について、空自向けのオリジナルWebカタログを作成すること。

なお、Webカタログには、商品名、メーカー名、メーカー品番、規格、単位及び単価（イに規定する単価）並びに国等による環境物品等の調達の推進等に関する法律（平成12年法律第100号。以下「グリーン購入法」という。）第6条に規定する特定調達物品等及び同法第2条に規定する環境物品等に適合するか否かを掲載すること。

(イ) Webカタログは、空自以外の者が無断でログインできない仕様及びログイ

ン後に空自専用Webカタログが表示される仕様とし、防衛省に割り当てられた3個程度のグローバルIPアドレスのみ接続を可能とする仕様とすること。また、基地等ごとに複数のID等（WebページにログインするためのID等。空自全体のID数は約760を想定）を付して基地等ごとに発注できる仕様とすること。

(ウ) Webカタログでの商品の掲載は、日本語表記とし、別紙第2に定める品目リスト順かつカテゴリごとに各品目の写真や解説を加える等基地等が発注しやすいように掲載すること。

なお、掲載する商品は、原則として、市販のカタログに掲載されている商品とすること。また、1品目について、仕様の範囲内で同価格の複数の商品を努めて掲載することとする。

(エ) Webカタログの動作環境は次によること。

a 対応ウェブブラウザ

Microsoft Internet Explorer 7 以降のバージョン

b 対応OS

Microsoft Windows Vista 以降のバージョン

イ 単価及びWebカタログの変更

(ア) 単価は、第5項第2号ア(ア)の入札書に記載した各品目の単価とし、一切の費用（配送、Webカタログ作成、準備、運用、請求、支払、調達実績の報告等に係る費用及び消費税に係る課税事業者にあつては消費税額及び地方消費税額の合計額に相当する額）を含むものとする。

なお、受託事業者の責に帰すべき事由により生じた返送料については、単価に含めず受託事業者が支払うものとする。

(イ) Webカタログに掲載している商品を変更する場合は、理由を添えて申請し、空自の承認をもって変更できるものとする。

(ウ) 契約履行中に価格を下げるができる場合は、空自に提案できるものとする。

(エ) (イ) 又は (ウ) の規定により商品又は商品価格を変更する場合は、変更する商品又は価格が適用される日からWebカタログを変更する。

ウ 商品の受注、配送等

(ア) 発注及び納品

空自は、基地等ごとに原則毎月1回、カテゴリごとの1回当たりの発注金額を1,500円以上(税込)を基準として、インターネットにより国民の祝日に関する法律(昭和23年法律第178号)に規定する休日(以下「休日」という。)を除く月曜日から金曜日まで(以下「平日」という。)の午前8時15分から午後5時までに発注することとし、併せて発注書を交付するものとする。受託事業者の納品は、事務用消耗品については発注日の翌日から起算して5営業日(土曜日、日曜日及び休日を除く。ただし、沖縄及び離島については7営業日とする。以下同じ。)以内、什器については発注日の翌日から起算して30営業日以内を原則とし、午前8時15分から午後5時までの時間帯と

する。

なお、受託事業者は、交通事情等により事務用消耗品は5営業日以内、什器^{じゅう}は30営業日以内に納品できない場合は、速やかに納品日を基地等に連絡し了承を得る。

(イ) 受注態勢

注文受付は、(ア)の規定に対応した態勢であること。

なお、受託事業者のシステムのメンテナンス等により受注停止期間を設定する場合は、できる限り土曜日、日曜日若しくは休日又は平日の深夜に設定し、受注可能期間への影響を少なくすること。

(ウ) 配送方法等

商品は、輸送方法に適合した商習慣によるこん包方法で配送すること。配送先については、基地等が指定した場所とすること。また、納品は組立納品とし、設置が必要な物は設置調整を含むものとする。

なお、設置調整が必要な品目においては、基地等と日程、設置場所等の調整を行うものとする。

(エ) 検収方法

受託事業者は、基地等が発注した商品について、各基地等の検収を受けること。また、納品に当たっては、別紙様式に定める納品書7部を納品する商品に添付するか、又は別送により各基地等に提出すること。

なお、納品書を別送する場合には、努めて商品の到着と同日着とすること。また、やむを得ず同日に提出できない場合については、(ア)に示す納品期限を原則とする。

エ 商品等に係る問い合わせ対応

商品やサービス内容に関する問い合わせ、苦情、トラブル等があった場合に対応するサポート態勢(平日の午前9時から午後5時までの時間帯)を有すること。

オ 調達実績の報告

受託事業者は、基地等ごとの月末時点における調達実績(発注日、納品日、調達した商品名、商品ごとの購入数量、購入金額及び返品状況並びにグリーン購入法第6条に規定する特定調達物品等及び同法第2条に規定する環境物品等に適合する商品の調達実績等をいう。以下同じ。)を別紙第2に定める品目リストの категорияごとに毎月集計し、Microsoft Excel形式の電子データで翌月5日(当該日が土曜日、日曜日又は休日の場合は、平日である金曜日又は休日の前日)までに各基地等に報告すること。

なお、各基地等への報告については、受託事業者のWebカタログからのダウンロードによる方法も可能とする。また、受託事業者は、基地等ごと及び全基地合計の四半期分の調達実績を、各四半期の終了する月の翌月の5日(当該日が土曜日、日曜日又は休日の場合は、平日である金曜日又は休日の前日)までにMicrosoft Excel形式の電子データにより空自に報告すること。

(5) 確保されるべきサービスの質

ア 空自が商品を検索しやすい構成とするとともに、発注しやすいWebカタログ

- を作成すること。
 - イ 商品を受注後、遅滞なく配送すること。
 - ウ 代金の請求に当たっては、空自の点検が容易な書類を提出すること。
 - エ 空自からの問い合わせに迅速に対応すること。
 - オ 空自が確認しやすいように調達実績を報告すること。
 - カ 空自の示す基地等ごと、品目リストのカテゴリーごと及び四半期（基準）ごとの受注上限額を超えて空自が発注した場合には、受注することなく空自に通知すること。
- アからカまでに規定する事項について、基地等は、基地等ごとに実施する検収及び前号オの規定による調達実績の報告により把握する。また、空自は、別紙第3による四半期ごとのアンケート調査（実施方法は別に定める。）及び前号オの規定による調達実績の報告により、全基地等の状況を把握する。

(6) 代金の請求及び支払

ア 代金の請求

代金は、四半期ごとに取りまとめて請求するものとし、受託事業者は、請求書を空自に提出すること。

請求書には、請求金額の内訳として、第4号オに規定する四半期分の調達実績、同号ウ（ア）の規定により交付した発注書及び同号ウ（エ）の規定により添付した納品書の写しを添付し、各四半期の終了する月の翌月の5日までに提出すること。

イ 代金の支払

空自は、適法な請求書を受領した日から30日以内に代金を支払うものとする。

ウ 改善の指示と支払留保

空自は、受託事業者の業務履行について、前号アからカまでに規定する事項が満たされていないと判断した場合には、改善期限を定めて、受託事業者に改善指示又は改善計画書の作成指示を行うものとする。受託事業者は、改善指示に従わない場合又は改善計画書を空自に提出し改善計画に対する空自の承諾を得ない場合には、代金を請求できないものとする。また、受託事業者が改善指示に従わない場合又は改善計画書に記載する期限までに改善計画書に従った業務履行を空自が確認できない場合には、空自は契約を解除し、納入済部分の代金を支払うものとする。

エ 空自は、前号の規定によるアンケート調査及び第4号オの規定による調達実績の報告により受託事業者の業務履行を確認し、改善が必要と判断した場合には、ウの規定と同様の措置を行う。

3 実施期間に関する事項

実施期間は、平成26年5月（契約日以降）から平成27年3月31日までの期間とする。

なお、サービスの提供開始は契約の締結後20日以内とする。また、本実施要項の必要な見直しを行った上で、平成27年度も実施を予定する。

4 入札参加資格に関する事項

- (1) 法第15条において準用する法第10条各号（第11号を除く。）に該当する者でないこと。
- (2) 予算決算及び会計令（昭和22年勅令第165号。以下「予決令」という。）第70条の規定に該当しない者であること。
 なお、未成年者又は被補助人が、契約締結のために必要な同意を得ている場合は、同条に規定する特別の理由がある場合に該当する。
- (3) 予決令第71条の規定に該当しない者であること。
- (4) 平成25・26・27年度競争参加資格（全省庁統一資格）において、関東・甲信越地域における「物品の製造」又は「物品の販売」のA、B又はC等級に格付けされている者であること、又は当該競争参加資格を有しない者で、入札書の受領期限までに競争参加資格審査を受け、競争参加資格者名簿に搭載された者であること。
- (5) 防衛省から指名停止等の措置を受けている期間中の者でないこと。
- (6) 指名停止中業者と資本関係又は人的関係のある者であって、当該指名停止中業者と同種の物品の売買若しくは製造又は役務の請負について防衛省と契約を行おうとするものでないこと。
- (7) 警察当局から暴力団員（暴力団員による不当な行為の防止等に関する法律（平成3年法律第77号）第2条第6号に規定する暴力団員をいう。以下同じ。）が実質的に経営を支配する業者又はこれに準ずる者として、国が発注する業務等からの排除要請があり、当該状態が継続している者でないこと。
- (8) 本実施要項第2項に規定する業務を提供できる態勢が整っている者又は整えられることを証明できる者であること。
- (9) 共同体による入札
 - ア 単独で本実施要項に定める業務の全てが担えない場合は、適正に業務を遂行できる共同体で入札に参加することができる。その場合は、入札書類提出時までに共同体を形成し、代表企業及び代表者を決め、他の者はグループ企業として参加するものとする。
 なお、代表企業及びグループ企業は、他の共同体に参加し、又は単独で入札に参加することはできないものとし、共同体形成に関する協定書又はこれに類する書類を作成するものとする。
 - イ 共同体で入札に参加する場合には、各企業は第1号から第7号までの入札参加資格を満たすものとし、代表企業は第8号に規定する入札参加資格を共同体として満たすことを証明する書類を作成するものとする。

5 入札に参加する者の募集に関する事項

- (1) 入札に係るスケジュール（予定）

ア 官報公示	平成26年1月中旬頃
イ 入札説明	平成26年1月中旬頃
（説明は、仕様書を受領に来た者に対して個別に実施する予定）	
ウ 質問受付期限	平成26年2月中旬頃

(質問は書面(電子メール及びFAX可)で受け付けることとし、質問及び回答は軽微なものを除き全て公表する。)

- エ 入札関係書類提出期限 平成26年3月上旬頃
- オ 入札参加者によるプレゼンテーション及び入札書類の評価
平成26年3月中旬頃
- カ 入札書の提出 平成26年4月上旬頃
- キ 開札及び落札予定者の決定 平成26年4月上旬頃
- ク 契約の締結 平成26年4月下旬頃

(2) 入札の実施手続

契約の形態は、事務用消耗品については単価契約、什器^{じゅう}については概算の総価契約とし、取りまとめて契約を実施する。

ア 提出書類

民間競争入札に参加を希望する者(以下「入札参加希望者」という。)は、次に掲げる書類を官報に公示され、及び入札説明書に記載された期日と方法により、空自が指定する場所に書面(入札書及び提案書については、商品リストの電子データ(Microsoft Excel形式)を添付する。)で提出すること。

(ア) 入札書

(ウ)に規定する提案書に記載した商品リストの品目、品目ごとの単価、発注予定数量及び品目ごとの単価に発注予定数量を乗じて得た金額を別紙第2に定める品目リストのカテゴリーごと、事務用消耗品及び什器^{じゅう}ごと、並びに総額に区分して集計した金額を記載する。

なお、消費税等に係る課税事業者であるか免税事業者であるかを問わず、見積もった経費の108分の100に相当する金額を記載すること。

(イ) 平成25・26・27年度競争参加資格(全省庁統一資格)における資格審査結果通知書の写し

(ウ) 提案書

第4項第7号に示す入札参加資格の有無を審査するため、次に掲げる事項を具体的に記載すること。

a 実施態勢

(a) 組織的基盤(主たる事業概要、従業員数、事業所の所在地、代表者の略歴、主要株主構成。入札参加希望者に対し、他の者と競争の導入による公共サービスの改革に関する法律施行令(平成18年政令第228号)第3条に規定する特定支配関係を有する者(以下「親会社等」という。)がある場合には、親会社等に関する上記情報)

(b) 業務責任態勢(責任者名、事業担当者名、責任者と事業担当者の役割分担等)

(c) 業務従事者の配置

(d) 空自との連絡態勢

(e) 事業実施に当たり、その業務の一部について第三者に委託し、又は請け負わせる場合には、再委託先の住所、名称、業務の範囲、理由、委託先等

に対する報告徴収、運営管理の方法及び再委託額

b 実施方法

(a) Webカタログの作成に関する事項

- I Webカタログによる基地等での発注方法（イメージ図等を用いた概要。詳細は（b）を参照）
- II Webカタログの構成及び検索方法（商品分類、商品名、型式、型番及びメーカー名）
- III Webカタログでの商品、単価及び商品の説明の掲載方法
 - (I) 全ての品目の商品名、メーカー名、メーカー品番、規格、単位、単価等
 - (II) グリーン購入法第6条に規定する特定調達物品等及び同法第2条に規定する環境物品等適合の有無
 - (III) 商品の写真及び解説
 - (IV) 別紙第2に定める品目リスト順かつカテゴリーごと
 - (V) 契約書に基づく複数の同一価格の商品
- IV Webカタログの変更方法
- V Webカタログへのログイン方法（空自の指定した者以外の者が無断でログインできない仕様）

(b) 商品の発注、配送等に関する事項

- I 発注方法（発注可能な方法（インターネット等）、発注可能日時、誤発注防止機能等）
- II 受注態勢（受注可能日時以外、システムのメンテナンス期間等への対応）
- III 配送方法（配送及び返送方法、配送及び返送可能日時、こん包方法等）
- IV 納品及び検収方法（納品に関する期日及び納地の指定、空自の指定する納品書の使用、設置調整、各基地等で実施可能な検収方法への対応等）

(c) 受注額管理、代金の請求等に関する事項

- I 各基地等の発注状況等データの確認等方法（受注上限額の設定、発注額、検収状況の確認方法及びデータのダウンロードの方法等）
- II 請求方法（各基地等、別紙第2に定める品目リストのカテゴリーごとの内訳書の作成等）
- III 受注上限額の設定（設定方法、設定項目、設定時期等）

(d) 商品等に係る問い合わせに関する事項

商品やサービス内容に関する問い合わせ方法、問い合わせ可能日時等

(e) 調達実績等の報告に関する事項（報告項目、報告方法等）

(f) その他別紙第4に定める提案書評価基準に示す事項

c 別紙第2に示す全ての品目の商品リスト（商品ごとにb（a）III（I）から（IV）までに規定する各項目を記載し、各品目に対して努めて複数の同一価格の商品を提案すること。）

(エ) 業務確認書

提案書に示した業務内容を契約期間終了時までの間に確実に実行し、完了することができることを約した書類

6 入札参加者及び落札者を決定するための評価の基準及び落札者の決定に関する事項

(1) 評価方法

別紙第4に定める提案書評価基準に基づいて提案書の評価を行い、1項目でも要件を満たしていない場合は不合格とする。

なお、評価はプレゼンテーションも踏まえて行い、評価の客観性を確保するため外部有識者の意見を聴くものとする。

(2) 落札者の決定

ア 第4項に規定する入札参加資格を全て満たし、入札書に記載した金額が、別紙第2に定める品目リストのカテゴリーごとに予定価格の範囲内である者のうち、最低の価格をもって入札した者を落札予定者として決定する。

イ 落札予定者となるべき者が二人以上いる場合は、くじを引かせ落札予定者を決定するものとする。また、入札参加者又はその代理人が直接くじを引くことができない場合は、入札事務に直接関係のない職員がこれに代わってくじを引くものとする。

ウ 入札参加者又はその代理人の入札のうちアに規定する要件を満たす入札がなかった場合は、改めて、直ちに再度の入札を行うものとする。

エ 落札予定者は、速やかに法第15条において準用する法第10条各号に規定する欠格事由のうち、暴力団（暴力団員による不当な行為の防止等に関する法律（平成3年法律第77号）第2条第2号に規定する暴力団をいう。以下同じ。）排除に関する規定について評価するために必要な書類を提出するものとする。

オ 落札予定者が欠格事由に該当しないことが確認された場合は、落札者として決定する。

カ 落札予定者が欠格事由に該当した場合は、決定を取消し、アに規定する要件を満たす入札を行った他の者のうち、取消しとなった者の次点であった者を落札予定者として決定する。

キ 空自は、落札者が決定した場合は、遅滞なく、落札者の氏名又は名称、落札金額等について、また、契約が締結された場合も同様に公表するものとする。

(3) 落札者が決定しなかった場合の措置

ア 初回の入札において入札参加者がなかった場合、入札条件等を見直した後、再度公示を行う。

イ 入札に当たり、再度の入札を行ってもなお落札予定者が決定しなかった場合、原則として再々度の入札を行うことなく入札条件等を見直した後、再度公示を行う。

ウ 空自は、前2号により事業を実施する時間が十分に確保できない等やむを得ない場合には、本実施要項によらず、基地等において調達を実施することができる。この場合において、空自はその理由を公表するとともに官民競争入札等監理委員会（以下「監理委員会」という。）に報告するものとする。

- 7 入札対象事業に関する従来の実施状況に関する情報の開示に関する事項
別紙第5のとおり。
- 8 受託事業者が空自に報告すべき事項、秘密を適正に取り扱うために必要な措置その他事業の適正かつ確実な実施のために受託事業者が講ずべき事項
- (1) 受託事業者が空自に報告すべき事項及び空自の指示により講ずべき措置
- ア 報告
受託事業者は、第2項第4号オに規定する調達実績について報告すること。また、空自は、報告を受け、業務の適正かつ確実な実施を確保するため、必要に応じ受託事業者との情報交換の場を設けるものとする。
- イ 調査
(ア) 空自は、事業の適正かつ確実な実施を確保するために必要があると認めるときは、法第26条第1項に基づき、受託事業者に対し、必要な報告を求め、又は事務所に立入り、事業の実施の状況若しくは帳票、書類その他の物件を検査し、又は関係者に質問することができる。
(イ) 立入検査をする空自の職員は、検査等を行う際には、当該検査が法第26条第1項に基づくものであることを受託事業者に明示するとともに、その身分を示す証明書を携帯し、関係者に提示するものとする。
- ウ 指示
空自は、事業を適正かつ的確に実施させるために、受託事業者に対し必要な措置を取るべきことを指示することができる。
- (2) 秘密等を適正に取り扱うために必要な措置
- ア 個人情報の保護
(ア) 受託事業者は、空自から提供された個人情報及び業務上知り得た個人情報については、個人情報の保護に関する法律（平成15年法律第57号）の規定に基づき、適切な管理を行わなければならない。また、当該個人情報については、本事業以外の目的のために使用してはならない。
(イ) 受託事業者は、個人情報を適正に管理するために必要な措置を講じなければならない。
- イ 秘密の保持
受託事業者は、空自が開示した情報等本事業に関して得た情報（公知の事実等を除く。）及び提出物等業務履行過程で作成したものに関する情報を漏えいしてはならないものとし、そのための必要な措置を講ずること。受託事業者（その者が法人である場合にあつては、その役員）若しくはその職員その他本事業に従事している者又はこれらの者であった者は業務上知り得た秘密を漏らし、又は盗用してはならない。これらの者が秘密を漏らし、又は盗用した場合には、法第54条の規定により罰則の適用がある。
- ウ 秘密保全
受託事業者は、基地等の立入禁止区域に配送等で立ち入る場合は、契約に基づき、立入申請手続等、必要な措置を講じなければならない。

(3) 契約に基づき受託事業者が講ずべき措置

ア 契約保証金

受託事業者は、会計法（昭和22年法律第35号）第29条の9第1項の規定により、契約の締結に当たり、事務用消耗品の発注予定数量に契約単価を乗じた金額と什器の契約金額との合計額の10パーセントに相当する金額を契約保証金として納付しなければならない。ただし、同項ただし書の規定に該当する場合は、これを免除する。

イ 事業の開始及び中止

- (ア) 受託事業者は、締結された契約に定められた事業開始日に、事業を開始しなければならない。
- (イ) 受託事業者は、やむを得ない事由により、本事業を中止しようとするときは、あらかじめ空自の承認を得なければならない。

ウ 金品等の授受の禁止

受託事業者は、事業において金品等を受け取ること、又は与えることをしてはならない。

エ 宣伝行為の禁止

受託事業者及び本事業に従事する者は、防衛省及び空自の名称並びにこれらの保有するロゴなどを本事業以外の自ら行う事業の宣伝に用いてはならない（一般的な会社案内資料において列挙される事業内容や受注業務の一つとして、事実のみを簡潔に記載する場合を除く。）。また、自ら行う事業が本事業の業務の一部であるかのように誤認されるおそれのある行為をしてはならない。

オ 記録及び帳簿

受託事業者又は受託事業者であった者は、基地等ごとの実施状況に関する記録及び帳簿類を作成し、事業を終了し、又は中止した日の属する年度の翌年度から起算して5年間保管しなければならない。

カ 権利の譲渡

受託事業者は、契約に基づいて生じた権利の全部又は一部を第三者に譲渡する場合には、空自の承認を受けなければならない。

キ 権利義務の帰属等

調達業務の実施が第三者の特許権、著作権その他の権利と抵触するときは、受託事業者は、その責任において、必要な措置を講じなければならない。

ク 再委託

- (ア) 受託事業者は、本事業の実施に当たり、その全部を一括して再委託してはならない。
- (イ) 受託事業者は、本事業の実施に当たり、その業務の一部について第三者に委託し、又は請け負わせる場合には、原則として、あらかじめ提案書等において、再委託先の住所、名称及び業務の範囲、再委託を行うことの合理性及び履行能力並びに報告徴収、個人情報管理、運営管理方法及び再委託額について記載しなければならない。
- (ウ) 受託事業者は、契約締結後やむを得ない事由により再委託を行う場合には、

再委託先を明らかにした上で空自の承認を受けなければならない。

- (エ) 受託事業者は、(イ) 又は (ウ) の規定による再委託を行う場合には、再委託先から必要な報告を求めるものとする。
- (オ) 再委託先は、前号及びイからカまでに規定する事項については、受託事業者と同様の義務を負うものとする。
- (カ) 再委託先の事業者の責めに帰すべき事由は、受託事業者の責めに帰すべき事由とみなして、受託事業者が責任を負うものとする。

ケ 契約内容の変更

空自及び受託事業者は、やむを得ない事由により契約の内容を変更しようとする場合には、あらかじめ変更の理由を提示し、それぞれの相手方の承認を得なければならない。

コ 契約の解除

空自は、受託事業者が次のいずれかに該当する場合には、契約を解除することができる。

- (ア) 法第22条第1項第1号又は第2号に該当する場合
- (イ) 暴力団員の業務を統括する者又は従業員としていることが明らかになった場合
- (ウ) 暴力団又は暴力団関係者と社会的に非難されるべき関係を有していることが明らかになった場合
- (エ) 受託事業者が第2項第6号ウに規定する改善指示又は改善計画書に従い業務を実施しない場合

サ 契約解除時の取扱い

- (ア) コの規定により契約を解除した場合には、空自は、受託事業者に対し、納入済み部分の代金を支払う。
- (イ) 受託事業者は、事務用消耗品の発注予定数量に消費税額及び地方消費税額抜き契約単価を乗じた金額と、什器^{じゅう}の消費税額及び地方消費税額抜き契約金額から、それぞれ納入済み部分の金額を差し引いた金額の合計金額に100分の108を乗じて得た金額の100分の10に相当する金額を違約金として、空自の指定する期間内に空自に納付しなければならない。

シ 損害賠償

受託事業者は、受託事業者の故意又は過失により空自に損害を与えたときは、空自に対して、その損害について賠償する責任を負う。

ス かし

かしについては、契約担当官等の定めるところによる。

セ 不可抗力免責及び危険負担

- (ア) 受託事業者は、受託事業者の責に帰することができない事由により事業の全部又は一部の実施が遅滞したり、不能となったりした場合は責任を負わない。
- (イ) 空自及び受託事業者双方の責めに帰することができない事由により事業の全部又は一部の実施が不能となった場合は、受託事業者は事業の全部又は一部の実施の義務を免れるものとし、空自はそれに応じたその代金の支払い義務を免

れるものとする。

ソ 契約の解釈

契約に関して疑義が生じた事項については、その都度、受託事業者と空自が協議する。

9 本事業を実施するに当たり、第三者に損害を加えた場合における損害賠償に関して受託事業者が負うべき責任

受託事業者が、故意又は過失により、第三者に損害を加えた場合における当該損害に対する賠償等については、次に定めるところによるものとする。

- (1) 受託事業者が民法（明治29年法律第89号）第709条等の規定により第三者に対する賠償を行った場合であって、損害の発生について空自の責めに帰すべき事由があるときは、当該受託事業者は空自に対し、当該第三者に支払った損害賠償額のうち当該受託事業者が賠償の責に任ずべき金額を超える部分について求償することができる。
- (2) 空自が民法第709条等の規定により第三者に対する賠償を行った場合には、空自は受託事業者に対し、当該第三者に支払った損害賠償額（損害の発生について空自の責に帰すべき事由があるときは、空自が賠償の責に任ずべき金額を超える部分に限る。）について求償することができる。

10 事業の評価に関する事項

(1) 調査時期

空自は、事業の実施状況について、内閣総理大臣が行う評価の時期（平成27年5月を予定）を踏まえて、平成26年5月から平成27年3月までの状況を調査する。

(2) 調査項目

第2項第5号に規定する事項及び商品価格

(3) 比較及び検証

空自は、第1号の規定による調査により得た商品価格について、過去の空自の調達価格との比較を行うものとする。

空自は、必要に応じ民間事業者から意見の聴取等を行うことができるものとする。また、平成27年4月を目途として、本事業の実施状況を内閣総理大臣及び監理委員会に提出する。

11 その他事業の実施に際し必要な事項

(1) 事業実施状況等の監理委員会への報告

防衛省は、空自が受託事業者に対して行った会計法令に基づく検査の状況について、業務終了後に監理委員会に報告するとともに、空自が法第26条及び第27条の規定による報告の徴収、立入検査、指示等を行った場合には、その都度、措置の内容及び理由並びに結果の概要を監理委員会に報告する。また、防衛省が必要と判断した場合には、その措置内容等を公表する。

(2) 受託事業者の責務等

ア 受託事業者は、会計検査院法（昭和22年法律第73号）第23条第1項第7号に規定する者に該当することから、会計検査院が必要と認めるときは、同法第25条及び第26条の規定により、会計検査院の実地の検査を受け、会計検査院から直接又は防衛省若しくは空自を通じて、資料又は報告等の提出を求められ、質問を受けることがある。

イ 受託事業者は、法第55条各号の規定に該当する場合には、30万円以下の罰金に処されることとなる。

なお、法第56条の規定により、法人の代表者又は法人若しくは人の代理人、使用人その他の従業者が、その法人又は人の業務に関し、法第55条に規定する違反行為をしたときは、行為者を罰するほか、その法人又は人に対して同条の刑が科されることとなる。

以上のほか、国の契約を適正に実施する上で必要な事項は、契約担当官等の定めるところによる。

対象基地等一覧

No.	基地等	発注元	び沖離縄島及	発送先住所		
				郵便番号	所在地	電話番号
1	千歳基地	○		066-0044	千歳市平和無番地	(0123) 23-3101
2	当別分屯基地	○		061-0208	石狩郡当別町字弁華別番外地	(0133) 23-2344
3	稚内分屯基地	○		097-0025	稚内市恵比寿5丁目2番1号	(0162) 23-5377
4	網走分屯基地	○		093-0087	網走市字美岬官有無番地	(0152) 43-3666
5	根室分屯基地	○		087-0004	根室市光洋町4丁目15番	(0153) 24-8004
6	長沼分屯基地	○		069-1394	夕張郡長沼町馬追台	(0123) 88-2604
7	奥尻島分屯基地	○	○	043-1496	奥尻郡奥尻町字湯浜	(01397) 2-2046
8	襟裳分屯基地	○		058-0342	幌泉郡えりも町字えりも岬407番地	(01466) 3-1136
9	八雲分屯基地	○		049-3118	二世郡八雲町緑町34番地	(0137) 62-2262
10	三沢基地	○		033-8604	三沢市後久保125-7	(0176) 53-4121
11	大湊分屯基地	○		035-0096	むつ市大字大湊字大近川44番地ノ内官有地	(0175) 24-1191
12	車力分屯基地	○		038-3301	つがる市富蒔町屏風山1	(0173) 56-2531
13	東北町分屯基地	○		039-2651	上北郡東北町大沢5-4	(0175) 63-3235
14	加茂分屯基地	○		010-0664	男鹿市男鹿中国有地内	(0185) 33-3030
15	秋田分屯基地	○		010-1211	秋田市雄和椿川字山籠23-26	(018) 886-3320
16	山田分屯基地	○		028-1300	下閉伊郡山田町豊間根東山国有林9林班カ小班	(0193) 82-2636
17	松島基地	○		981-0503	東松島市矢本字板取85番地	(0225) 82-2111
18	大滝根山分屯基地	○		963-4101	双葉郡川内村大字上川内字花の内6	(0247) 79-2277
19	入間基地	○		350-1394	狭山市稲荷山2丁目3番地	(04) 2953-6131
	入間基地(第1高射群)	○				
20	熊谷基地	○		360-8580	熊谷市拾六間839	(048) 532-3554
21	木更津分屯基地	○		292-0061	木更津市巖根1丁目4番1号	(0438) 41-1111
22	峯岡山分屯基地	○		299-2508	南房総市丸山平塚乙2-564	(0470) 46-3001
23	習志野分屯基地			274-0077	船橋市薬田台3丁目20番1号	(047) 466-2141
24	百里基地	○		311-3415	小美玉市百里170	(0299) 52-1331
25	霞ヶ浦分屯基地			300-0837	土浦市右靱2410	(029) 842-1211
26	市ヶ谷基地	○		162-8804	新宿区市谷本村町5番1号	(03) 5366-3111
27	目黒基地	○		153-8933	目黒区中目黒2丁目2番1号	(03) 5721-7014
28	十条基地	○		114-8566	北区十条台1-5-70	(03) 3908-5121
29	府中基地	○		183-0001	府中市浅間町1丁目5番地の5	(042) 362-2971
30	横田基地	○		197-8503	福生市大字福生2552番地	(042) 553-6611
31	立川分屯基地	○		190-0003	立川市栄町1丁目2番10号	(042) 524-4131
32	武山分屯基地			238-0317	横須賀市御幸浜3-1	(046) 856-1291
33	浜松基地	○		432-8551	浜松市西区西山町無番地	(053) 472-1111
34	静浜基地	○		421-0201	焼津市上小杉1602	(054) 662-1234
35	御前崎分屯基地	○		437-1621	御前崎市御前崎2825-1	(0548) 63-2160
36	佐渡分屯基地	○	○	952-1208	佐渡市金井新保丙2番地の27	(0259) 63-4111

No.	基地等	発注元	沖離縄島及び	発送先住所		
				郵便番号	所在地	電話番号
37	新潟分屯基地	○		950-0031	新潟市東区船江町 3-135	(025) 273-9211
38	小松基地	○		923-0961	小松市向本折町戊 267 番地	(0761) 22-2101
39	輪島分屯基地	○		928-8502	輪島市河井町十部 29 番地 7	(0768) 22-0605
40	経ヶ岬分屯基地	○		627-0245	京丹後市丹後町袖志無番地	(0772) 76-0631
41	小牧基地	○		485-0025	小牧市春日寺 1 丁目 1 番地	(0568) 76-2191
42	高蔵寺分屯基地	○		487-0003	春日井市木附町無番地	(0568) 51-0265
43	岐阜基地	○		504-8701	各務原市那加官有無番地	(058) 382-1101
44	饗庭野分屯基地	○		520-1531	高島市新旭町饗庭 3356-1	(0740) 25-4343
45	笠取山分屯基地	○		514-1251	津市榊原 4183-12	(059) 252-1155
46	白山分屯基地	○		515-3137	津市白山町大原 297	(059) 269-3111
47	奈良基地	○		630-8001	奈良市法華寺町 1578	(0742) 33-3951
48	串本分屯基地	○		649-3632	東牟婁郡串本町須江 1383-12	(0735) 65-0134
49	美保基地	○		684-0053	境港市小篠津町 2258	(0859) 45-0211
50	高尾山分屯基地	○		690-1312	松江市美保関町森山 632	(0852) 72-2226
51	防府北基地	○		747-8567	防府市大字田島無番地 防府北基地	(0835) 22-1950
52	防府南基地	○		747-8555	防府市大字田島無番地 防府南基地	(0835) 22-1950
53	見島分屯基地	○	○	758-0701	萩市見島 1518-1	(0838) 23-2011
54	土佐清水分屯基地			787-0445	土佐清水市下益野 2078-2	(0880) 85-0266
55	春日基地	○		816-0804	春日市原町 3-1-1	(092) 581-4031
56	芦屋基地	○		807-0133	遠賀郡芦屋町芦屋 1455 番地の 1	(093) 223-0981
57	築城基地	○		829-0151	築上郡築上町大字西八田番地不詳	(0930) 56-1150
58	高良台分屯基地	○		830-0064	久留米市荒木町藤田官有地	(0942) 21-7400
59	背振山分屯基地	○		842-0203	神埼市背振町服巻字背振山 1358	(092) 803-1146
60	海栗島分屯基地	○	○	817-1723	対馬市上対馬町鯉浦 1217	(0920) 86-2202
61	福江島分屯基地	○	○	853-0607	五島市三井楽町嶽 770-1	(0959) 84-2074
62	新田原基地	○		889-1492	児湯郡新富町大字新田 19581	(0983) 35-1121
63	高畑山分屯基地	○		888-0008	串間市大字本城 4 番	(0987) 77-0303
64	下甌島分屯基地	○	○	896-1411	薩摩川内市下甌町長浜無番地	(09969) 5-0015
65	沖永良部島分屯基地	○	○	891-9292	大島郡知名町上平川 2081-1	(0997) 93-2169
66	奄美大島分屯基地		○	894-0505	奄美市笠利町大字平 505-2	(0997) 63-0700
67	那覇基地	○	○	901-0144	那覇市宇当間 301 番地	(098) 857-1191
68	与座岳分屯基地	○	○	901-0322	糸満市宇与座 1780	(098) 994-2268
69	久米島分屯基地	○	○	901-3101	島尻郡久米島町字宇江城山田原 2064-1	(098) 985-3690
70	宮古島分屯基地	○	○	906-0201	宮古島市上野宇野原 1190-189	(0980) 76-6745
71	知念分屯基地	○	○	901-1403	南城市佐敷字佐敷 1641 番地	(098) 948-2813
72	恩納分屯基地	○	○	904-0411	国頭郡恩納村字恩納 7441	(098) 966-2053

注：1 習志野、霞ヶ浦及び武山分屯基地に関する発注は、入間基地(第1高射群)において実施する。

2 土佐清水分屯基地に関する発注は、春日基地において実施する。

3 奄美大島分屯基地に関する発注は、那覇基地において実施する。

品目リスト

- 1 次の規格を納品できること(グリーン購入法に基づく特定調達品目にあつては適合品であること。)
 なお、予定数量については見積りであり、発注数量は変動する可能性がある。
 2 提案商品の入数が、品目リストの規格の入数と異なる場合は、規格の入数を満たす数量となる組合わせで型番を設定し、提案すること。

カテゴリー I-1 事務用消耗品(一般消耗品)

注:製品の規格は、参考品と同等又はそれ以上のものであること。ただし、品目6:テブラテープについては、専用品とする。

1 封筒

NO	品名	規格	単位	予定数量	参考品	
1	封筒	角1 100枚入	包	608	高春堂 702	マルアイ PK-118
2		角2 100枚入	包	3,502	高春堂 695	マルアイ PK-128
3		角2 青 50枚入	包	267	高春堂 324(50枚)	オキナ HPK2BU
4		角3 100枚入	包	220	高春堂 675	マルアイ PK-138
5		角4 100枚入	包	300	高春堂 655	マルアイ PK-148
6		長1 100枚入	包	181	高春堂 517	マルアイ PN-118
7		長2 100枚入	包	221	高春堂 508	マルアイ PN-128
8		長3 100枚入	包	1,734	高春堂 390	マルアイ PN-138
9		長4 100枚入	包	1,674	高春堂 410	マルアイ PN-147
10		角2マチひも付き 10枚入	包	1,304	菅公工業 ホ668	志正堂 GM-HE02(10枚)
11		A4 緩衝材付	枚	2,429	マルアイ SP-P140	管公工業 タ104
12		角0 100枚入	包	726	高春堂 712	マルアイ PK-108
13		角20 100枚入	包	1,221	高春堂 790	マルアイ PN-1A4
14		長40 100枚入	包	1,089	高春堂 446	マルアイ PN-140

2 付箋

NO	品名	規格	単位	予定数量	参考品	
15	インデックス	18mm×25mm 青 352片	包	951	ニチバン ML-131BR	コクヨ タ-E20NB(2セット)
16		18mm×25mm 赤 352片	包	921	ニチバン ML-131RR	コクヨ タ-E20NR(2セット)
17		23mm×29mm 青 240片	包	1,526	ニチバン ML-132BR	コクヨ タ-E21NB(2セット)
18		23mm×29mm 赤 240片	包	1,264	ニチバン ML-132RR	コクヨ タ-E21NR(2セット)
19		27mm×34mm 青 180片	包	709	ニチバン ML-133BR	コクヨ タ-E22NB(2セット)
20		27mm×34mm 赤 180片	包	579	ニチバン ML-133RR	コクヨ タ-E22NR(2セット)
21		40±2mm×34mm 青 120片	包	392	ニチバン ML-134B	コクヨ タ-23-2B
22		仕切紙	A4判横型 2穴 5色5山 扉紙付 10組	包	651	キングジム 908
23	A4判縦型 2穴 5色5山 扉紙付 10組		包	1,433	ジョインデックス D137J-5Y	キングジム 907
24	A4判縦型 2穴 10色10山 10枚 1組		包	1,721	クラウン CR-ID-10	マルマン LT4210
25	付箋紙	12.5mm×75mm 4色以上 100枚×20	箱	834	住友スリーエム 5601-K	ニチバン FB-3K
26		14mm×75mm以上 先端部4色以上 100枚×4	包	903	住友スリーエム 560RP-R	
27		14mm×75mm以上 4色以上 100枚×4	包	1,058	住友スリーエム 560RP-K	
28		15mm×50mm 4色以上 100枚×25	箱	1,027	住友スリーエム 7001-P1	住友スリーエム 7001-P2
29		25mm×75mm 4色以上 100枚×20	箱	943	住友スリーエム 5001-K	ニチバン FB-2K
30		25mm×75mm 黄 100枚×20	箱	471	住友スリーエム 5001-Y	ニチバン FB-2Y

31		50mm×75mm 黄 100枚×20	箱	371	住友スリーエム 6562-Y	ニチバン M-3Y (20冊)
32		75mm×75mm 黄 100枚×20	箱	909	住友スリーエム 6542-Y	ニチバン M-2Y (20冊)
33		100mm×75mm 黄 100枚×10	箱	478	住友スリーエム 6571-Y	
34	付箋紙(ポリエステル フィルム)	縦44mm×横10mm 6色×20枚 10セット	包	1,193	住友スリーエム 6831M	住友スリーエム 6831NE
35		縦44mm×横10mm 6色×20枚	個	894	住友スリーエム 683NEH	住友スリーエム 683MH
36		縦44mm×横6mm 9色×20枚 10セット	包	1,051	住友スリーエム 6801MS	
37		縦44mm×横6mm 9色×20枚	個	842	住友スリーエム 6801MSH	

3 電池

NO	品名	規格	単位	予定数量	参考品	
38	アルカリ乾電池	12V(23A)	個	372	パナソニック LR-V08/1BP	富士通 23AF(B)
39		単1形 4個入	包	3,086	日立マクセル LR20(T)4P	パナソニック LR20EJ/4SW
40		単2形 4個入	包	1,899	日立マクセル LR14(T)4P	パナソニック LR14EJ/4SW
41		単3形 40個入	包	3,706	日立マクセル LR6(T)40P TR	パナソニック LR6EJN/40S
42		単4形 40個入	包	2,206	日立マクセル LR03(T)40P TR	パナソニック LR03EJN/40S
43		単5形 2個入	包	1,095	日立マクセル LR1(T)2B	パナソニック LR1XJ/2S
44		9V電池	個	1,279	パナソニック 6LR61XJ/1B	富士通 6LR61G-PLUS(B)
45		ニッケル水素電池	単1形 2個入	包	128	パナソニック BK-1MGC/1 (2個)
46	単3形 4個入		包	813	パナソニック BK-3MCC/4	東芝 TNH-3M 4P
47	単4形 4個入		包	442	パナソニック BK-4MCC/4	東芝 TNH-4A 4P
48	充電器セット	単3、単4形兼用、単3形 4本付	セット	285	パナソニック K-KJ22MCC40	東芝 TNHC-34MH
49	スパーサー	単1サイズ 2本入り	セット	135	パナソニック BQ-BS1/2B	大作工業 DYMT11LG2
50		単2サイズ 2本入り	セット	73	パナソニック BQ-BS2/2B	ケンコーキナー ENERG U-#20-2B
51	ボタン電池	CR1216	個	362	パナソニック CR1216	東芝 CR1216EC
52		CR1616	個	374	パナソニック CR1616P	東芝 CR1616EC
53		CR2016	個	536	パナソニック CR2016P	東芝 CR2016EC
54		CR2025	個	844	パナソニック CR2025P	東芝 CR2025EC
55		CR2032	個	1,577	パナソニック CR2032P	東芝 CR2032EC
56		CR2450	個	608	パナソニック CR2450P	
57		LR44	個	1,609	パナソニック LR44P	東芝 LR44EC

4 修正用品

NO	品名	規格	単位	予定数量	参考品	
58	修正テープ	幅5mm 長さ10m	個	1,460	コクヨ TW-M285	住友スリーエム SCPD-5NN
59	修正テープ交換用	幅5mm 長さ10m	個	1,692	コクヨ TW-285	住友スリーエム SCPR-5NN
60	修正ペン	7ml以上入り 油性・水性インク用	本	237	ぺんてる XEZL61-W	ぺんてる XEZL21-W
61	修正液	18ml以上入り 油性・水性インク用	個	366	ぺんてる XZL6-W	ぺんてる ZL1-WK

5 ステカ用シート

NO	品名	規格	単位	予定数量	参考品	
62	カッティングシート	300～305mm×10m 赤	個	14	ローランド DGS-305-RD	ライオン DC-306L 赤
63		300～305mm×10m 青	個	12	ローランド DGS-305-DB	ライオン DC-306L 青
64		300～305mm×10m 黒	個	40	ローランド DGS-305-BK	ライオン DC-306L 黒
65		300～305mm×10m 白	個	41	ローランド DGS-305-WH	ライオン DC-306L 白
66		300～305mm×10m 黄	個	9	ローランド DGS-305-YE	ライオン DC-306L 黄
67		300～305mm×10m 緑	個	7	ローランド DGS-305-GR	ライオン DC-306L 緑
68		カッティング転写シート	300～305mm×10m 透明	個	49	ローランド AP-305

6 テプラテープ

NO	品名	規格	単位	予定数量	参考品	
69	テープカートリッジ	幅12mm×ロングタイプ16m 白ラベル/黒文字	個	779	キングジム SS12KL	
70		幅12mm×巻8m ピンクラベル/黒文字	個	148	キングジム SC12P	
71		幅12mm×巻8m 黄ラベル/黒文字	個	609	キングジム SC12Y	
72		幅12mm×巻8m 青ラベル/黒文字	個	267	キングジム SC12B	
73		幅12mm×巻8m 赤ラベル/黒文字	個	240	キングジム SC12R	
74		幅12mm×巻8m 赤ラベル/白文字	個	90	キングジム SD12R	
75		幅12mm×巻8m 緑ラベル/黒文字	個	336	キングジム SC12G	
76		幅12mm×巻8m 緑ラベル/白文字	個	117	キングジム SD12G	
77		幅12mm×巻8m 白ラベル/黒文字	個	790	キングジム SS12K	
78		幅12mm×巻8m 透明ラベル/黒文字	個	267	キングジム ST12K	
79		幅18mm×ロングタイプ16m 白ラベル/黒文字	個	482	キングジム SS18KL	
80		幅18mm×巻8m ピンクラベル/黒文字	個	74	キングジム SC18P	
81		幅18mm×巻8m 黄ラベル/黒文字	個	272	キングジム SC18Y	
82		幅18mm×巻8m 青ラベル/黒文字	個	124	キングジム SC18B	
83		幅18mm×巻8m 赤ラベル/黒文字	個	145	キングジム SC18R	
84		幅18mm×巻8m 赤ラベル/白文字	個	86	キングジム SD18R	
85		幅18mm×巻8m 緑ラベル/黒文字	個	272	キングジム SC18G	
86		幅18mm×巻8m 透明ラベル/黒文字	個	168	キングジム ST18K	
87		幅18mm×巻8m 白ラベル/黒文字	個	244	キングジム SS18K	
88		幅24mm×ロングタイプ16m 白ラベル/黒文字	個	680	キングジム SS24KL	
89		幅24mm×巻8m ピンクラベル/黒文字	個	36	キングジム SC24P	
90		幅24mm×巻8m 黄ラベル/黒文字	個	361	キングジム SC24Y	
91		幅24mm×巻8m 青ラベル/黒文字	個	114	キングジム SC24B	
92		幅24mm×巻8m 青ラベル/白文字	個	39	キングジム SD24B	
93		幅24mm×巻8m 赤ラベル/黒文字	個	98	キングジム SC24R	
94		幅24mm×巻8m 赤ラベル/白文字	個	53	キングジム SD24R	
95		幅24mm×巻8m 緑ラベル/黒文字	個	184	キングジム SC24G	
96		幅24mm×巻8m オレンジラベル/白文字	個	51	キングジム SD24D	
97	幅24mm×巻8m 透明ラベル/黒文字	個	142	キングジム ST24K		

98		幅24mm×巻8m 白ラベル/黒文字	個	408	キングジム SS24K	
99		幅36mm×巻8m 黄ラベル/黒文字	個	118	キングジム SC36Y	
100		幅36mm×巻8m 青ラベル/黒文字	個	36	キングジム SC36B	
101		幅36mm×巻8m 赤ラベル/黒文字	個	25	キングジム SC36R	
102		幅36mm×巻8m 緑ラベル/黒文字	個	12	キングジム SC36G	
103		幅36mm×巻8m 白ラベル/黒文字	個	218	キングジム SS36K	
104		幅4mm×巻8m 黄ラベル/黒文字	個	86	キングジム SC4Y	
105		幅4mm×巻8m 青ラベル/黒文字	個	54	キングジム SC4B	
106		幅4mm×巻8m 赤ラベル/黒文字	個	112	キングジム SC4R	
107		幅6mm×巻8m ピンクラベル/黒文字	個	25	キングジム SC6P	
108		幅6mm×巻8m 黄ラベル/黒文字	個	110	キングジム SC6Y	
109		幅6mm×巻8m 青ラベル/黒文字	個	85	キングジム SC6B	
110		幅6mm×巻8m 赤ラベル/黒文字	個	66	キングジム SC6R	
111		幅6mm×巻8m 緑ラベル/黒文字	個	81	キングジム SC6G	
112		幅6mm×巻8m 白ラベル/黒文字	個	464	キングジム SS6K	
113		幅9mm×巻8m ピンクラベル/黒文字	個	125	キングジム SC9P	
114		幅9mm×巻8m 黄ラベル/黒文字	個	438	キングジム SC9Y	
115		幅9mm×巻8m 青ラベル/黒文字	個	228	キングジム SC9B	
116		幅9mm×巻8m 赤ラベル/黒文字	個	199	キングジム SC9R	
117		幅9mm×巻8m 緑ラベル/黒文字	個	286	キングジム SC9G	
118		幅9mm×巻8m 透明ラベル/黒文字	個	228	キングジム ST9K	
119		幅9mm×巻8m 白ラベル/黒文字	個	752	キングジム SS9K	
120		幅12mm×巻8m 白ラベル/赤文字	個	1,064	キングジム SS12R	
121		幅18mm×巻8m 白ラベル/赤文字	個	999	キングジム SS18R	
122		幅24mm×巻8m 白ラベル/赤文字	個	994	キングジム SS24R	
123		幅36mm×巻8m 白ラベル/赤文字	個	560	キングジム SS36R	
124		幅9mm×巻8m 白ラベル/赤文字	個	849	キングジム SS9R	
125	テープカートリッジ/マ グネットテープ	幅18mm×長さ1.5m 黄ラベル/黒文字	個	73	キングジム SJ18Y	
126		幅18mm×長さ1.5m 青ラベル/黒文字	個	117	キングジム SJ18B	
127		幅18mm×長さ1.5m 赤ラベル/黒文字	個	59	キングジム SJ18R	
128		幅18mm×長さ1.5m 白ラベル/黒文字	個	263	キングジム SJ18S	
129		幅18mm×長さ1.5m 緑ラベル/黒文字	個	54	キングジム SJ18G	
130		幅24mm×長さ1.5m 黄ラベル/黒文字	個	79	キングジム SJ24Y	
131		幅24mm×長さ1.5m 青ラベル/黒文字	個	74	キングジム SJ24B	
132		幅24mm×長さ1.5m 赤ラベル/黒文字	個	70	キングジム SJ24R	
133		幅24mm×長さ1.5m 白ラベル/黒文字	個	221	キングジム SJ24S	
134		幅24mm×長さ1.5m 緑ラベル/黒文字	個	64	キングジム SJ24G	

7 マグネット

NO	品名	規格	単位	予定数量	参考品
135	マグネットクリップ	つづり枚数A4PPC用紙40枚以上60枚以下 10個以上入	箱	201	クラウン CR-MG32-SL (10個) ライオン CS-3
136		つづり枚数A4PPC用紙60枚以上80枚以下	個	375	キングジム 507-10 オート KHM-300
137		つづり枚数A4PPC用紙80枚以上	個	636	クラウン CR-MGM20-SL マグエックス MPS-L
138	マグネットシート	100mm×300mm×0.8mm 青 カット可能 片面マグネット	枚	441	日本クリノス MS-3(青) コクヨ マク-300B
139		100mm×300mm×0.8mm 赤 カット可能 片面マグネット	枚	292	日本クリノス MS-3(赤) コクヨ マク-300R
140		100mm×300mm×0.8mm 黄 カット可能 片面マグネット	枚	311	日本クリノス MS-3(黄) コクヨ マク-300Y
141		100mm×300mm×0.8mm 白 カット可能 片面マグネット	枚	2,207	日本クリノス MS-3(白) コクヨ マク-300W
142		100mm×300mm×0.8mm 緑 カット可能 片面マグネット	枚	261	日本クリノス MS-3(緑) コクヨ マク-300G
143		150mm×200mm×0.8mm 青 片面マグネット	枚	199	パイロット WBG-C08-L コクヨ マク-310B
144		150mm×200mm×0.8mm 赤 片面マグネット	枚	169	パイロット WBG-C08-R コクヨ マク-310R
145		150mm×200mm×0.8mm 黄 片面マグネット	枚	165	パイロット WBG-C08-Y コクヨ マク-310Y
146		150mm×200mm×0.8mm 白 片面マグネット	枚	1,206	パイロット WBG-C08-W コクヨ マク-310W
147		150mm×200mm×0.8mm 緑 片面マグネット	枚	149	パイロット WBG-C08-G コクヨ マク-310G
148		クリヤポケット型 はがき判 ハードタイプ	枚	92	ライオン MP-MS ライオン MP-A4S
149	マグネットバー	長さ200～220mm 幅20mm以内 保持枚数5枚以上	個	902	ライオン No.200P ジョインテックス B036J
150		長さ300～340mm 幅20mm以内 保持枚数7枚以上	個	1,037	ミツヤ MGB-300-WH コクヨ マク-203NW
151	マグネットフック	フック部:360度回転、上下稼働 耐荷重1～2kg 裏面マグネット	個	316	ベロス MUH-1334 ソニック MG-731-W
152		フック部:360度回転、上下稼働 耐荷重2～3kg 裏面マグネット	個	950	ベロス TMH-255 コクヨ フク-264W
153		フック部:360度回転、上下稼働 耐荷重約3.5kg 裏面マグネット	個	1,760	ベロス PMH-460BK コクヨ フク-215NW
154	カラーマグネット	直径30mm 青 10個入	箱	349	クラウン CR-MG30-BL×10 パイロット WBGC-30-5P-L (2セット)
155		直径30mm 赤 10個入	箱	338	クラウン CR-MG30-R×10 パイロット WBGC-30-5P-R (2セット)
156		直径30mm 白 10個入	箱	362	クラウン CR-MG30-W×10 パイロット WBGC-30-5P-W (2セット)
157		直径30mm 黄 10個入	箱	321	クラウン CR-MG30-Y×10 パイロット WBGC-30-5P-Y (2セット)
158	マグネットポケット	はがき判 ソフトタイプ 裏面マグネット	個	408	コクヨ マク-511NW
159		A4判 ソフトタイプ 裏面マグネット	個	716	コクヨ マク-500NW
160	マグネットカードケース	A3判 裏面マグネット付	枚	1,273	クラウン CR-MGA3-W エコール EMC-A3
161		A4判 裏面マグネット付	枚	5,502	クラウン CR-MGA4-W エコール EMC-A4
162		B4判 裏面マグネット付	枚	1,344	クラウン CR-MGB4-W エコール EMC-B4

8 ホッチキス

NO	品名	規格	単位	予定数量	参考品
163	ステープラ	針10号用 装填本数100本 つづり枚数20枚以上	個	361	コクヨ SL-M72 マックス HD-10D
164		針35号用 装填本数100本 つづり枚数30枚以上	個	81	マックス HD-35F
165	ステープラ用針	針10号用 1000本入以上	箱	6,393	マックス No.10-1M コクヨ SL-10N
166		針35号用 1000本入以上	箱	198	マックス No.35-2M プラス No.35(SS-035)
167	フラットホッチキス	針10号用 装填本数100本 つづり枚数20枚以上	個	505	プラス ST-010XH マックス HD-10FS

168	リムーバー	針10号用	個	791	プラス RM-101	マックス RZ-10S
-----	-------	-------	---	-----	---------------	----------------

9 カッター等

NO	品名	規格	単位	予定数量	参考品	
169	カッター	小 刃幅10mm以下	個	699	コクヨ HA-2N	NT eA-300
170		大 刃幅15mm以上	個	667	NT L-550	プラス CU-005
171	カッター用替刃	小 刃幅10mm以下 替刃10枚入	個	482	オルファ SB10K	NT BA-160e
172		大 刃幅15mm以上 替刃10枚入	個	646	オルファ LB10K	プラス CU-204
173	カッティングマット	A4判 厚さ2mm以上	枚	293	オルファ 134B	ジョインテックス B059J-A4
174		A3判 厚さ2mm以上	枚	331	オルファ 135B	ジョインテックス B060J-S
175	はさみ	刃渡り60mm以下	個	415	プラス SC-145TR	志正堂 GM-HS2-B
176		刃渡り60mm～69mm	個	335	クラウン CR-HS160-Y	プラス SC-150TR
177		刃渡り70mm～79mm	個	177	プラス SC-160S	コクヨ ハサ-151
178		刃渡り80mm以上	個	397	コクヨ ハサ-221N	志正堂 GM-HSF30

10 クリップ

NO	品名	規格	単位	予定数量	参考品	
179	ゼムクリップ	幅23mm 500本入以上	箱	1,421	プラス CP-307	クラウン CR-GM35S-SL
180		幅34mm 100本入以上	箱	893	プラス CP-302	クラウン CR-GMO-SL
181	ダブルクリップ	幅19mm つづり枚数30枚 10個以上入	箱	584	クラウン CR-WC3-B	プラス CP-105
182		幅25mm つづり枚数50枚 10個以上入	箱	573	ライオン No.111	プラス CP-104
183		幅32mm つづり枚数80枚 10個以上入	箱	594	ライオン No.155	クラウン CR-WC1-B
184	つづりひも	長さ45cm 100本束	包	329	ジョインテックス B301J	ライオン No.183P
185	用箋はさみ	A3版 縦型 つり下げ金具付	枚	376	セキセイ Y-78	コクヨ ヨハ-48
186		A4版 横型 つり下げ金具付	枚	3,683	セキセイ Y-55	コクヨ ヨハ-23
187		A4版 縦型 つり下げ金具付	枚	3,172	セキセイ Y-56	コクヨ ヨハ-28
188		B4版 横型 つり下げ金具付	枚	884	セキセイ Y-67	コクヨ ヨハ-24
189		B4版 縦型 つり下げ金具付	枚	301	セキセイ Y-68	コクヨ ヨハ-29
190	連続クリップ	8連発用 Mサイズ	個	304	オート GS-500E	三菱鉛筆 DCL-M
191		8連発用 Lサイズ	個	239	オート GL-600E	三菱鉛筆 DCL-L
192	連続クリップ用スペア	8連発用 Mサイズ用スペア 50個以上入	個	318	オート GGS-5	三菱鉛筆 DCLS-M50
193		8連発用 Lサイズ用スペア 50個以上入	個	158	オート GGL-6	三菱鉛筆 DCLS-L50

11 スタンプ

NO	品名	規格	単位	予定数量	参考品	
194	スタンプ台	盤面50mm～90mm×85mm～150mm 黒	個	413	シャチハタ HKN-2-K	志正堂 GM-SP2-BK
195		盤面56mm×90mm 黒 光沢紙用	個	114	シャチハタ HCN-2-K	
196		盤面50mm～90mm×85mm～150mm 赤	個	304	シャチハタ HKN-2-R	志正堂 GM-SP2-R
197	印鑑ホルダー	連続捺印約500回以上	個	3,626	シャチハタ CPH-A1	三菱鉛筆 HLD502.40
198	印鑑ホルダー用朱肉	印鑑ホルダー 連続印刷約500回以上専用朱肉	個	4,501	シャチハタ CPH-RC	三菱鉛筆 HLS-251
199	朱肉	速乾、盤面サイズφ50mm～60mm	個	504	マックス SA-5004PS	三菱鉛筆 HSC-S50K
200	朱肉補充液	容量18cc以上	個	355	マックス SA-18P	三菱鉛筆 HSE-S20

201	捺印マット	50mm～150mm×100mm～200mm	個	226	エコール IM-10	コクヨ IP-900N
202	回転ゴム印	3号 明朝体 欧文日付	個	406	シャチハタ NFD-3M	サンビー TKA-D03
203		4号 明朝体 欧文日付	個	405	シャチハタ NFD-4M	サンビー TKA-D04
204		5号 明朝体 欧文日付	個	482	シャチハタ NFD-5M	サンビー TKA-D05
205		6号3連 ゴシック体 欧文日付	個	409	シャチハタ NFD-36G	サンビー TKA-GD63
206	連結印	初号 明朝体 数字	個	145	サンビー EN-S0	コクヨ IS-110
207		3号 明朝体 英字	個	140	サンビー EN-E3	コクヨ IS-203
208		3号 明朝体 数字	個	151	サンビー EN-S3	コクヨ IS-103
209		4号 明朝体 英字	個	142	サンビー EN-E4	コクヨ IS-204
210		4号 明朝体 数字	個	190	サンビー EN-S4	コクヨ IS-104
211		5号 明朝体 英字	個	194	サンビー EN-E5	コクヨ IS-205
212		5号 明朝体 数字	個	273	サンビー EN-S5	コクヨ IS-105
213	ナンバリング専用インク	ブラック	個	304	プラス IJ-900	マックス NR-20クロ

12 テープ

NO	品名	規格	単位	予定数量	参考品	
214	セロハンテープ	幅18mm×25m ハンドカッター付	個	560	ニチバン TC-18	ニチバン TC-20CB5
215		幅18mm×35m 透明 10個入り	個	1,496	住友スリーエム BK-18	ニチバン CT405AP-18
216		幅24mm×35m 透明 5個入り	個	855	住友スリーエム BK-24	ニチバン CT405AP-24
217	ビニールテープ	幅19mm×10m以上 ピンク	巻	110	ニチバン VT-19ピンク	ヤマト NO200-193
218		幅19mm×10m以上 黄	巻	385	ニチバン VT-19黄	ヤマト NO200-191
219		幅19mm×10m以上 黒	巻	758	ニチバン VT-19黒	ヤマト NO200-1921
220		幅19mm×10m以上 赤	巻	371	ニチバン VT-19赤	ヤマト NO200-1920
221		幅19mm×10m以上 白	巻	261	ニチバン VT-19白	ヤマト NO200-195
222		幅19mm×20m以上 黄	巻	211	セキスイ V360Y02	ニトムズ J2522
223		幅19mm×20m以上 黒	巻	865	セキスイ V360K02	ニトムズ J2527
224		幅19mm×20m以上 青	巻	441	セキスイ V360A02	ニトムズ J2524
225		幅19mm×20m以上 赤	巻	584	セキスイ V360R02	ニトムズ J2521
226		幅19mm×20m以上 白	巻	626	セキスイ V360W02	ニトムズ J2525
227	幅19mm×20m以上 緑	巻	244	セキスイ V360M02	ニトムズ J2523	
228	マスキングテープ	幅24mm×18m 材質 和紙	巻	2,162	ニチバン H251-24	ニトムズ J7540
229	製本テープ	幅35mm 10m以上 黒	本	494	ジョインテックス B257J-BK	ニチバン BK-35黒
230	両面テープ	幅10mm×長さ20m	個	1,868	ニチバン NW-10	ジョインテックス B570J
231		幅15mm×長さ20m	個	2,027	ニチバン NW-15	ジョインテックス B571J
232	メンディングテープ	幅18mm×30m	巻	519	住友スリーエム 810-1-18	ニチバン MD-18
233		幅18mm×50m	巻	791	住友スリーエム 810-3-18	ニチバン MD-18L
234	テープカッター	大巻・小巻両用	台	450	ゾニック TC-246-D	プラス TC-101E

13 デスクマット

NO	品名	規格	単位	予定数量	参考品	
235	デスクマット	マット付き、1190～1200mm×690～700mm×1.2～1.8mm	枚	510	プラス DM-127EW	ライオン No.127-PRM
236		マット付き、1390～1400mm×690～700mm×1.2～1.8mm	枚	162	プラス DM-147EW	ライオン No.147-PRM
237		マット付き、1590～1600mm×690～700mm×1.2～1.8mm	枚	136	プラス DM-167EW	ライオン No.167-PRM

14 のり

NO	品名	規格	単位	予定数量	参考品	
238	スティックのり	容量20g以上 固形 キャップ付	個	3,307	ヤマト YS-22	トンボ鉛筆 PT-NC
239	テープのり	テープ幅8.4mm 長さ10m～14m	個	1,274	トンボ鉛筆 PN-MSF8.4	ニチバン TN-TB8
240		テープ幅8.4mm 長さ16m	個	1,810	プラス TG-620	コクヨ タ-DM400N-08
241		テープ幅8.4mm 長さ22m～25m	個	654	プラス TG-610BC	
242		テープ幅10.0mm 長さ32m	個	314	コクヨ タ-DM4400-10	ライオン GB-601B
243	テープのり詰替用	幅8.4mm 長さ10m～14m	個	1,778	トンボ鉛筆 PR-MSF8.4	ニチバン TN-TE8S
244		幅8.4mm 長さ16m	個	3,588	プラス TG-621	コクヨ タ-D400N-08
245	液状のり	容量50g以上 液体 キャップ付	個	597	ヤマト E-NA-150	フエキ GF5
246	瞬間接着剤	容量2g以上 液状又はゼリー状	個	1,827	コニシ #04613	住友スリーエム 7005S
247	ボンド	木工用<速乾> 500g以上	個	351	コニシ #40007	セメダイン CA-235

15 パウチフィルム

NO	品名	規格	単位	予定数量	参考品	
248	パウチフィルム	57mm×82mm 厚さ100 μ m以上 100枚以上入	箱	130	明光商会 MP10-5782	ライオン MP10-5782
249		60mm×90mm 厚さ100 μ m以上 100枚以上入	箱	123	明光商会 MP10-6090	ライオン MP10-6090
250		65mm×95mm 厚さ100 μ m以上 100枚以上入	箱	202	明光商会 MP10-6595	ライオン MP10-6595
251		68mm×99mm 厚さ100 μ m以上 100枚以上入	箱	80	アスカ BH025	
252		70mm×100mm 厚さ100 μ m以上 100枚以上入	箱	175	明光商会 MP10-70100	ライオン MP10-70100
253		109mm×153mm 厚さ100 μ m以上 100枚以上入	箱	86	明光商会 MP10-109153	コクヨ MSP-F109153N
254		307mm×430mm 厚さ100 μ m以上 100枚以上入	箱	56	明光商会 MP10-307430	ライオン MP10-307430
255		A4判 厚さ100 μ m以上 100枚以上入	箱	1,638	明光商会 MP10-220307	ライオン MP10-220307
256		B4判 厚さ100 μ m以上 100枚以上入	箱	338	明光商会 MP10-267375	ライオン MP10-267375

16パンチ

NO	品名	規格	単位	予定数量	参考品	
257	パンチ	2穴 穴あけ枚数10枚以上	個	66	マックス DP-15N/SB	コクヨ PN-91NB
258		2穴 穴あけ枚数20枚以上	個	118	オープン工業 PU-15N-BU	マックス DP-23
259		2穴 穴あけ枚数36枚以上	個	163	カール事務器 LP-35-B	コクヨ PN-83NB
260		2穴 穴あけ枚数180枚以上	個	108	プラス PU-220	カール事務器 HD-520N
261		3穴 穴あけ枚数15枚以上	個	76	オープン工業 PU-303	
262	パンチラベル	外径14.5mm 内径6mm 白 280片以上	個	1,159	ニチバン ML-250RC	コクヨ タ-E5N

17 ファイル

NO	品名	規格	単位	予定数量	参考品	
263	クリアブック	A4 縦型 ポケット枚数10 中仕切紙あり	冊	267	キングジム 5136H	リヒトラブ G3200-8
264		A4 縦型 ポケット枚数20 中仕切紙あり	冊	442	キングジム 5136	リヒトラブ G3201-8

265		A4 縦型 黒 ポケット枚数20枚	冊	498	ジョインテックス D092J ブラック	リヒトラブ N-7111-24
266		A4 縦型 黒 ポケット枚数40枚	冊	872	ジョインテックス D094J ブラック	リヒトラブ N-2047-24
267		A4 縦型 青 ポケット枚数20枚	冊	466	ジョインテックス D092J ブルー	コクヨ ラ-EC560B
268		A4 縦型 青 ポケット枚数40枚	冊	476	ジョインテックス D094J ブルー	コクヨ ラ-EC570B
269		A4 縦型 赤 ポケット枚数20枚	冊	223	ジョインテックス D092J レッド	コクヨ ラ-EC560R
270		A4 縦型 赤 ポケット枚数40枚	冊	487	ジョインテックス D094J レッド	コクヨ ラ-EC570R
271	フラットファイル	A4 横型 2穴 収容枚数150枚以上	冊	9,126	プラス No.022N	コクヨ フ-V15B
272		A4 横型 2穴 収容枚数1000枚以上	冊	1,278	リヒトラブ F-587	コクヨ フ-95B
273		A4 縦型 2穴 収容枚数150枚以上	冊	17,472	プラス No.021N	コクヨ フ-V10B
274		B4 横型 2穴 収容枚数100枚以上	冊	475	プラス No.012N	コクヨ フ-V19B
275		統一伝票3型用 2穴 収容枚数150枚以上	冊	3,754	コクヨ フ-V44B	
276	リングファイル	A4 縦型 2穴 リング式 背幅 28~32mm	冊	592	テージー FR-441	キングジム 641SP
277		A4 縦型 2穴 リング式 背幅 38~42mm	冊	298	キングジム 687	ライオン No.103
278		A4 縦型 2穴 リング式 背幅 48~52mm	冊	273	キングジム 3673	キングジム 697
279	レターファイル	A4 横型 背幅18~22mm以下	冊	1,707	リヒトラブ F-537	コクヨ フ-555B
280		A4 縦型 背幅18~22mm以下	冊	3,426	プラス FL-001LT	コクヨ フ-550B
281	レバー式ファイル	A4 横型 綴厚15mm~25mm	冊	539	リヒトラブ F-371	
282		A4 縦型 綴厚15mm~25mm	冊	1,246	リヒトラブ F-367	キングジム 572
283	個別フォルダー	A4 ピンク 材質:板紙 10枚入	冊	414	プラス FL-081IF ピンク	スガタ KFA4PK
284		A4 青 材質:板紙 10枚入	冊	375	プラス FL-081IF ブルー	スガタ KFA4BL
285		A4 黄 材質:板紙 10枚入	冊	192	プラス FL-081IF イエロー	スガタ KFA4YE
286		A4 緑 材質:板紙 10枚入	冊	230	プラス FL-081IF グリーン	スガタ KFA4GR
287	書類ケース	A4版 半透明 クリアポケット付 ポケット数10~15枚	冊	494	セキセイ SSS-1212	
288		A4判 ハンドグリップ付	個	1,238	キングジム 274T	セキセイ AP-952
289		B4判 ハンドグリップ付	個	809	リヒトラブ F-911	
290	AZファイル	A4 縦型 グレー 470枚以上	冊	89	ライオン NF-10	コクヨ フ-F290NM
291	クランプファイル	A4 縦型 Z式金具 収容枚数100枚以上	冊	250	コクヨ フ-C320-3	ビュートン ICL-A4-DB
292	ボックスファイル	A4 組立式	冊	434	コクヨ A4-SFBN-B	ライオン No.1080E
293	クリアケース(ハード)	A3 厚0.4mm以上	枚	820	クラウン CR-CHA3R-T	プラス PC-203C
294		A4 厚0.4mm以上	枚	4,209	クラウン CR-CHA4R-T	プラス PC-204C
295		B4 厚0.4mm以上	枚	1,089	クラウン CR-CHB4R-T	プラス PC-214C
296	クリアケース(ソフト)	A4 厚0.3mm以上	枚	5,233	クラウン CR-SCA4-T	プラス PC-304R
297		B4 厚0.3mm以上	枚	1,242	クラウン CR-SCB4-T	プラス PC-314R
298	クリアポケット	A4判 縦 2・4・30穴共用 穴部補強型 50枚以上	包	546	リヒトラブ G49040	キングジム 103EPP-50
299	クリアホルダー	A4判 乳白色 シート厚0.2mm 100枚	包	905	キングジム 735R100	ジョインテックス D500J
300	つづり込表紙	A4判 縦 4穴	組	766	コクヨ ツ-7	セキセイ H-41-00
301		A4判 横 2穴	組	799	コクヨ ツ-17	セキセイ H-42-00

18 筆記用具等

NO	品名	規格	単位	予定数量	参考品	
302	サインペン	水性 8色 ツインキャップ 細字1.2~1.8mm 太字6.0mm	組	78	三菱鉛筆 PM-150TR 8C(N)	寺西化学工業 MAQ50C-8
303		水性 赤 ツインキャップ 細字1.2~1.8mm 太字約6.0mm	本	230	三菱鉛筆 PM150TR(赤)	寺西化学工業 MAQ50-T2
304		水性 黒 ツインキャップ 細字1.2~1.8mm 太字約6.0mm	本	572	三菱鉛筆 PM150TR(黒)	寺西化学工業 MAQ50-T1
305		水性 黒 細字	本	701	三菱鉛筆 PM-120T(黒)	ぺんてる S520-AD
306		水性 赤 細字	本	189	三菱鉛筆 PM-120T(赤)	ぺんてる S520-BD
307	シャープペンシル	芯径0.5 ノック式 10本入	箱	788	ゼブラ MN5-BK マトM10	志正堂 GM-MP01BK×10
308		芯径0.5 ノック式 グリップ:ラバーグリップ	本	1,065	三菱鉛筆 M5-100	ゼブラ MN5-BK
309	シャープペン用替芯	0.5mm B	個	780	ぺんてる C205-B	志正堂 GM-L05N-B
310		0.5mm HB	個	1,143	ぺんてる C205-HB	志正堂 GM-L05N-HB
311	ボールペン	ゲルインク 青 キャップ式 極細	本	425	パイロット LHG-20C4-L	ぺんてる BG204-C
312		ゲルインク 赤 キャップ式 ボール径0.5mm	本	274	三菱鉛筆 UM-100EW(赤)	ぺんてる EK105-GB
313		ゲルインク 赤 キャップ式 極細	本	379	パイロット LHG-20C4-R	ぺんてる BG204-B
314		ゲルインク 赤 キャップ式 超極細	本	778	パイロット LHG-20C3-R	ぺんてる BG202-B
315		ゲルインク 赤 ノック式 ボール径0.5mm	本	831	三菱鉛筆 UMN-105EW(赤)	ゼブラ JJ15-R
316		ゲルインク 黒 キャップ式 ボール径0.5mm	本	684	三菱鉛筆 UM-100EW(黒)	ぺんてる EK105-GA
317		ゲルインク 黒 キャップ式 極細	本	1,272	パイロット LHG-20C4-B	ぺんてる BG204-A
318		ゲルインク 黒 キャップ式 超極細	本	1,585	パイロット LHG-20C3-B	ぺんてる BG202-A
319		ゲルインク 黒 ノック式 ボール径0.5mm	本	2,864	三菱鉛筆 UMN-105EW(黒)	ぺんてる BLN105-A
320		ゲルインク 黒 ノック式 ボール径0.7mm	本	991	ゼブラ JJB15-BK	パイロット LGK-10F-B
321		水性 赤 ノック式 ボール径0.7mm	本	300	ぺんてる BL107-B	ゼブラ JJB15-R
322		水性 黒 ノック式 ボール径0.7mm	本	600	ぺんてる BL107-A	ゼブラ JJB3-BK
323		油性 加圧式 青 径0.7mm	本	405	三菱鉛筆 SN-200PT-07(青)	
324		油性 加圧式 赤 径0.7mm	本	532	三菱鉛筆 SN-200PT-07(赤)	
325		油性 加圧式 黒 径0.5mm	本	1,418	三菱鉛筆 SN-200PT-05(黒)	
326		油性 加圧式 黒 径0.7mm	本	1,263	三菱鉛筆 SN-200PT-07(黒)	
327		油性 青 ボール径0.7mm	本	247	ゼブラ BN5-BL	三菱鉛筆 SN-100-07(青)
328		油性 黒 ノック式 ボール径0.7mm	本	302	ゼブラ KRB-100-BK	ぺんてる BP127-A
329		油性 黒 ノック式 ボール径0.5mm ラバーグリップ付 10本入	箱	854	ゼブラ BNS5-BK (10本)	ぺんてる BK125-A (10本)
330		油性 黒 ノック式 ボール径0.7mm ラバーグリップ付 10本入	箱	718	ゼブラ BN5-BK (10本)	ぺんてる BK127-A (10本)
331		油性 赤 キャップ式 ボール径0.5mm	本	175	三菱鉛筆 SG-100-05(赤)	
332		油性 赤 ノック式 ボール径0.7mm	本	190	ゼブラ KRB-100-R	ぺんてる BP127-B
333		油性 赤 ノック式 ボール径0.5mm ラバーグリップ付 10本入	箱	206	三菱鉛筆 SN-100-05(赤) (10本)	ゼブラ BNS5-R (10本)
334		油性 赤 ノック式 ボール径0.7mm ラバーグリップ付 10本入	箱	115	三菱鉛筆 SN-100-07(赤) (10本)	ゼブラ BN5-R (10本)
335	多機能ペン	スライドレバー式 細字0.7mm(黒・赤) 0.5mmシャープ	本	500	三菱鉛筆 MSXE3-500-07	パイロット BKHL-30R
336		スライドレバー式 細字0.7mm(黒・赤・青) 0.5mm シャープ	本	1,114	三菱鉛筆 MSE5-500	パイロット BKHL-50R

337	ホワイトボードマーカー	油性 黒 細字 10本入	組	405	ぺんてる EMWLS-A (10本)	三菱鉛筆 PWB-2M(黒) (10本)
338		油性 青 細字 10本入	組	171	ぺんてる EMWLS-C (10本)	三菱鉛筆 PWB-2M(青) (10本)
339		油性 赤 細字 10本入	組	193	ぺんてる EMWLS-B (10本)	三菱鉛筆 PWB-2M(赤) (10本)
340		油性 緑 細字 10本入	組	93	ぺんてる EMWLS-D (10本)	三菱鉛筆 PWB-2M(緑) (10本)
341		油性 黒 細字	本	1,322	パイロット WBMA-7SN-B	ゼブラ YYR2-BK
342		油性 青 細字	本	644	パイロット WBMA-7SN-L	ゼブラ YYR2-BL
343		油性 赤 細字	本	738	パイロット WBMA-7SN-R	ゼブラ YYR2-R
344		油性 4色(黒、赤、青、緑) 中字	組	506	ぺんてる MW50M (各4色)	コクヨ PM-BN102 (各4色)
345		油性 黒 中字	本	1,456	ぺんてる EMWLM-A	志正堂 GM-BM2-D
346		油性 青 中字	本	403	ぺんてる EMWLM-C	志正堂 GM-BM2-B
347		油性 赤 中字	本	415	ぺんてる EMWLM-B	志正堂 GM-BM2-R
348		油性 黒 太字	本	433	ぺんてる EMWL5W-A	コクヨ PM-BN103D
349		油性 青 太字	本	132	ぺんてる EMWL5W-C	コクヨ PM-BN103B
350		油性 赤 太字	本	127	ぺんてる EMWL5W-B	コクヨ PM-BN103R
351		マーカー	油性 8色 細字1.0~1.5mm 8本入	組	66	寺西化学工業 M500C-8
352	油性 8色 ツインキャップ式 極細0.5mm 細字1.0~1.3mm 8本入		組	96	ゼブラ YYTS5-8C	寺西化学工業 MMJ70C-8
353	油性 8色 ツインキャップ式 細字1.5~2.0mm 太字6.0mm 8本入		組	32	ゼブラ YYT5-8C	寺西化学工業 MMJ50C-8
354	油性 黒 ツインキャップ式 細字1.5~2.0mm 太字6.0mm		本	669	ゼブラ YYT5-BK	三菱鉛筆 PA-152TR(黒)
355	油性 黒 最大線幅7.0~9.0mm		本	303	三菱鉛筆 PX-30.24	
356	鉛筆	B 黒	ダース	306	トンボ鉛筆 LA-KEAB	三菱鉛筆 9800EW (B)
357		HB 黒	ダース	407	トンボ鉛筆 LA-KEAHB	三菱鉛筆 9800EW (HB)
358		HB 黒 消ゴム付き	ダース	607	トンボ鉛筆 LG-KEAHB	三菱鉛筆 9852EW
359	色鉛筆	朱	ダース	356	三菱鉛筆 2351EW	トンボ鉛筆 CV-REAV
360		朱5:藍5	ダース	425	三菱鉛筆 2667EW	トンボ鉛筆 CV-REAVP
361	蛍光ペン	水性 ピンク	本	1,544	ゼブラ WKCR1-P	志正堂 GM-KP01-P
362		水性 オレンジ	本	1,241	ゼブラ WKCR1-OR	志正堂 GM-KP01-O
363		水性 黄	本	1,751	ゼブラ WKCR1-Y	志正堂 GM-KP01-Y
364		水性 緑	本	990	ゼブラ WKCR1-G	志正堂 GM-KP01-G
365		水性 青	本	1,027	ゼブラ WKCR1-BL	志正堂 GM-KP01-B
366		水性 5色 ペン芯4.0mm 5本入	組	1,117	ゼブラ WKCR1-5C	志正堂 GM-KP01-S5
367	砂消しゴム	インク・ボールペン用	個	767	ぺんてる ZEB20	トンボ鉛筆 ES-512A
368	消しゴム	40mm~60mm×15mm~26mm×10mm~15mm	個	5,082	トンボ鉛筆 PE-04A	パイロット ER-F10
369	ホワイトボード用イレーザ	75mm~160mm×35mm~60mm×22mm~30mm	個	866	クラウン CR-ER3000-1	マグエックス MMRE
370	ノート	A4 罫幅6mm以上 行数35行以上 枚数30枚以上 10冊入	包	972	ジョインテックス P503J-10	コクヨ ノ-E203AN(10冊)
371		B5 罫幅6mm以上 行数30行以上 枚数30枚以上 10冊入	包	423	ジョインテックス P501J-10	コクヨ ノ-E4AN(10冊)
372	ペン皿	80mm~150mm×230mm~280mm×15mm~20mm	個	702	オープン工業 PS-21-BK	ライオン No.50

373	定規	樹脂製 15cm～20cm	本	1,234	ライオン No.5MR	井上製作所 RCS-15
374		樹脂製 25cm～30cm	本	728	ライオン No.10MR	井上製作所 RCS-30
375	筆	水彩、アクリル用 丸筆 小(6号)	本	548	ぺんてる ZBNR-6	サクラクレパス NR6
376		水彩、アクリル用 丸筆 大(14号)	本	178	ぺんてる ZBNR-14	サクラクレパス NR14
377		水彩、アクリル用 丸筆 特大(18号)	本	83	ぺんてる ZBNR-18	サクラクレパス NR18
378		水彩、アクリル用 平筆 小(6号)	本	349	ぺんてる ZBNF-6	サクラクレパス NF6
379		水彩、アクリル用 平筆 大(14号)	本	290	ぺんてる ZBNF-14	サクラクレパス NF14
380		水彩、アクリル用 平筆 特大(18号)	本	101	ぺんてる ZBNF-18	サクラクレパス NF18
381		筆ペン	水性 中字 キャップ付	本	434	ぺんてる XFL2L

19 ブックエンド

NO	品名	規格	単位	予定数量	参考品	
382	ブックエンド	小(129～155mm×115～125mm×140～167mm) スチール製 滑止め付 2個入	組	115	ライオン No.5	コクヨ BS-32NM
383		中(156～161mm×126～139mm×168～192mm) スチール製 滑止め付 2個入	組	361	コクヨ BS-33NM	ライオン No.6
384		大(162mm×140mm×193mm以上) スチール製 滑止め付 2個入	組	492	コクヨ BS-34NM	ライオン No.7

20 パイプ式ファイル

NO	品名	規格	単位	予定数量	参考品	
385	片開きパイプ式ファイル	A4 縦型 100mm	冊	364	コクヨ フ-E6100B	キングジム 970N
386		A4 縦型 50mm	冊	431	コクヨ フ-E650B	キングジム 975GX
387		A4 縦型 80mm	冊	324	コクヨ フ-E680B	キングジム 978GX
388	両開き パイプ式ファイル	A3 横型 50mm	冊	70	キングジム 3405EA	コクヨ フ-RT653B
389		A4 横型 30mm	冊	846	キングジム 2483A	ライオン No.732RK
390		A4 横型 40mm	冊	355	キングジム 2484A	ライオン No.742RK
391		A4 横型 50mm	冊	621	キングジム 2485A	ライオン No.752RK
392		A4 横型 60mm	冊	578	キングジム 2486A	ライオン No.762RK
393		A4 横型 80mm	冊	416	キングジム 2488A	ライオン No.782RK
394		A4 横型 100mm	冊	446	キングジム 2480A	ライオン No.7102RK
395		A4 縦型 20mm	冊	2,409	キングジム 2472A	
396		A4 縦型 30mm	冊	4,035	キングジム 2473A	コクヨ フ-RT630B
397		A4 縦型 40mm	冊	2,371	キングジム 2474A	ライオン No.743RK
398		A4 縦型 50mm	冊	3,821	キングジム 2475A	コクヨ フ-RT650B
399		A4 縦型 60mm	冊	2,029	キングジム 2476A	ライオン No.763RK
400		A4 縦型 80mm	冊	2,838	キングジム 2478A	コクヨ フ-RT680B
401		A4 縦型 100mm	冊	2,946	キングジム 2470A	ライオン No.7103RK
402		B4 横型 40mm	冊	62	キングジム 2494EA	ライオン No.740RK
403	B4 横型 50mm	冊	81	キングジム 2495EA	ライオン No.750RK	

21 雑貨類

NO	品名	規格	単位	予定数量	参考品	
404	耳栓	2個入 ケース付き	包	2,005	トヨーセーフティ No.1900	モルデックス 6604
405	カラーピン	針長7mm～11mm 80本以上入 ヘッド部だるまタイプ	包	221	スガタ S-3114	ライオン CS-MO2

406	指サック	サイズ:S 内径11mm～13mm 4～5個入	包	659	プラス KM-301	TANOSEE TY-23B
407		サイズ:M 内径13mm～15mm 4～5個入	包	1,529	プラス KM-302	TANOSEE TY-27B
408		サイズ:L 内径15mm～18.5mm 4～5個入	包	1,733	プラス KM-303	TANOSEE TY-29B
409	コイントレー	200mm～215mm×135mm～150mm 青	個	36	クラウン CR-CR23-BL	オープン工業 KN-30-BU
410	コイントレー(マット)	245～250mm×165～170mm 青	個	16	クラウン CR-CR200-BL	オープン工業 KN-300
411	タック名札	収納可能寸法:名刺サイズ(90mm×55mm) チャック式 安全ピン・クリップ対応	個	1,066	オープン工業 N-67P	ライオン N-73K
412	シール剥がし	スプレー 内容量50ml以上	個	1,910	プラス NS-200	ニチバン TH-K50
413	紙めくりクリーム	容量:10g以上	個	279	ヤマト NS-200	フエキ KM25
414	罫線引きテープ(黒)	1mm 長さ13m以上	個	1,192	マグエックス MZ-1	コクヨ T-501
415		2mm 長さ13m以上	個	1,688	マグエックス MZ-2	コクヨ T-502
416		3mm 長さ13m以上	個	1,537	マグエックス MZ-3	コクヨ T-503
417	PPロープ	300m以上	個	1,823	松浦産業 420W	セキスイ エコマークTP-730
418	ゴムバンド	内径38mm 1箱/100g	箱	462	共和 O-16	たんぼぼ 109992120
419	電卓	12桁 太陽電池+内蔵電池	個	1,188	キャノン LS-122TSG	シャープ EL-S752K

カテゴリ I-2 事務用消耗品(OA関連品)

注:製品の規格は、参考品と同等又はそれ以上のものであること。

1 OA関連品

NO	品名	規格	単位	予定数量	参考品	
1	CD-R	700MB PCデータ用 50枚入	包	207	ソニー 50CDQ80GPWP	TDK CD-R80PWX50PA
2	CD-RW	700MB PCデータ用 プラケース付 10枚入	包	290	日立マクセル CDRW80PW.S1P10S	TDK CD-RW80X10S
3	DVD-R	4.7GB 50枚入	包	420	三菱化学メディア DHR47JPP50	TDK DR47PWC50P-C
4	DVD-RW	4.7GB プラケース付 10枚入	包	177	三菱化学メディア DHW47NP10V1	日立マクセル DRW47PWB.S1P10SA
5	OAクリーナー	バケツ付き 枚数:300枚以上入	箱	915	旭化成 WU-9002B	鈴木油脂工業 S-7426
6		枚数:60枚以上入	箱	4,687	プラス OC-001	ジョインテックス A319J
7	OAクリーナー詰替用	枚数:300枚以上入	箱	1,497	旭化成 WU-9002R	鈴木油脂工業 S-7510
8		枚数:60枚以上入	箱	3,596	プラス OC-231	ジョインテックス A320J
9	USBメモリー	4GB	個	1,545	Transcend TS4GJF300	サンワサプライ UFD-A4G2SVK
10		8GB	個	1,114	Transcend TS8GJF300	サンワサプライ UFD-A8G2SVK
11		16GB	個	429	Transcend TS16GJF300	サンワサプライ UFD-A16G2SVK
12		32GB	個	410	Transcend TS32GJF300	サンワサプライ UFD-A32G2SVK
13	SDカード	8GB クラス4以上	個	328	エレコム MF-FSDH08G	東芝 SD-F08GTS
14		16GB クラス4以上	個	408	エレコム MF-FSDH16G	東芝 SD-F016GTS
15	エアダスター	350ml以上	個	6,295	ナカバヤシ DGC-JB8	エレコム AD-ECOM
16	セキュリティワイヤー	ワイヤー長1.7m以上 南京錠付	個	1,066	三和サプライ SL-21K	エレコム ESL-3

2 PPC用紙等

NO	品名	規格	単位	予定数量	参考品	
17	PPC用紙	A3判 グリーン購入法第6条第2項第2号に規定され、総合評価値が80以上 500枚×3冊入	箱	943	クラウン CR-KPA3R-N	アピカ パーソナルペーパー NR100A3 マト3
18		A4判 グリーン購入法第6条第2項第2号に規定され、総合評価値が80以上 500枚×10冊入(又は500枚×5冊入×2)	箱	40,850	ジョインテックス リサイクルマルチ コピーペーパー A095J	アピカ パーソナルペーパー NR100A4 マト5 (2箱)
19		B4判 グリーン購入法第6条第2項第2号に規定され、総合評価値が80以上 500枚×5冊入	箱	834	ジョインテックス リサイクルマルチ コピーペーパー A096J	アピカ パーソナルペーパー NR100B4 マト5
20	MC厚手マット紙ロール	610mm×25m以上 紙厚190~210 μ m	巻	170	エプソン MCSP24R4	
21		1118mm×25m以上 紙厚190~210 μ m	巻	24	エプソン MCSP44R4	
22	PX/MC写真用紙ロール	610mm×30m以上 厚手光沢	巻	26	エプソン PXMC24R1	
23		1118mm×30m以上 厚手光沢	巻	6	エプソン PXMC44R1	
24		914mm×30m以上 厚手光沢	巻	10	エプソン PXMC36R1	
25	PXマット紙ロール	420~432mm×40m以上 薄手	巻	2	エプソン PXMCA2R9	
26	PX上質紙ロール	420mm×40m以上 2本入り	箱	15	エプソン EPPP90A2	
27	インクジェットフォト光沢紙	A4判 紙厚:258 μ m~270 μ m 20枚入	包	508	エプソン KA420PSKR	キヤノン GL-101A420
28	インクジェットプリンタ用紙	A4判 光沢紙 50枚以上入	包	533	エプソン KA450PGP	キヤノン GL-101A450
29		B4判 マット紙 100枚以上入	包	61	プラス IT-130MP	富士フイルム SB4100
30		L判 光沢紙・厚手 60枚以上入	包	298	富士フイルム WPL100PRM	ナカバヤシJ JPPX-LJ-60
31	プロフェッショナルフォトペーパー	406~432mm×30m以上 厚手光沢	巻	12	エプソン PXMC16R1	
32		610mm×30m以上 薄手光沢	巻	16	エプソン PXMC24R12	

33		1118mm×30m以上 薄手光沢	巻	10	エプソン PXMC44R12	
34	写真光沢紙	L判超厚手 100枚以上	包	436	エプソン KL100SCKR	富士フイルム WPL100PRO
35	普通紙ロール	610mm×50m 紙厚110 μ m 2本入り	箱	144	エプソン EPPP9024	
36		1118mm×50m 2本入り	箱	29	エプソン EPPP9044	
37	カラーペーパー	A4判 500枚 ブルー	包	518	北越紀州製紙 オフィス用紙カラー A4 ブルー	
38		A4判 500枚 グリーン	包	504	北越紀州製紙 オフィス用紙カラー A4 グリーン	
39		A4判 500枚 イエロー	包	482	北越紀州製紙 オフィス用紙カラー A4 イエロー	
40		A4判 500枚 ピンク	包	494	北越紀州製紙 オフィス用紙カラー A4 ピンク	

カテゴリ II 什器

- 注:1 納品は、組立納品とし、設置が必要な物は設置調整を含むものとする。
 2 製造業者が作成した取扱説明書を1台ごとに1部添付する。
 3 製品の規格は、参考品と同等とし、仕様は同等又はそれ以上のものであること。

1 机

NO	品名	規格	仕様	色等	単位	予定数量	参考品	
1	平机	W 1600mm D 700mm H 700mm	引出し3個以上で引出しストッパー付、高さ調整用アジャスター付 配線取出口:1箇所以上 デスクコンセント:1箇所以上 デスクトップパネル取付け可能 材質:スチール	本体色:ホワイト又はグレー系 天板色:本体同色 若しくは同系色又は木目調	台	33	(株)稲葉製作所 VDN-167(125672)(机) ADR-電源コンセント (247910) (デスクコンセント)	(株)くろがね工作所 JD-V167F/CUR
2		W 1400mm D 700mm H 700mm	引出し3個以上で引出しストッパー付、高さ調整用アジャスター付 配線取出口:1箇所以上 デスクコンセント:1箇所以上 デスクトップパネル取付け可能 材質:スチール	本体色:ホワイト又はグレー系 天板色:本体同色 若しくは同系色又は木目調	台	97	(株)稲葉製作所 VDN-147(125682)(机) ADR-電源コンセント (247910) (デスクコンセント)	(株)くろがね工作所 JD-V147F/CUR
3		W 1200mm D 700mm H 700mm	引出し2個以上で引出しストッパー付、高さ調整用アジャスター付 配線取出口:1箇所以上 デスクコンセント:1箇所以上 デスクトップパネル取付け可能 材質:スチール	本体色:ホワイト又はグレー系 天板色:本体同色 若しくは同系色又は木目調	台	382	(株)稲葉製作所 VDN-127(125692)(机) ADR-電源コンセント (247910) (デスクコンセント)	(株)くろがね工作所 JD-V127F/CUR
4		W 800mm D 700mm H 700mm	脚下端調整用アジャスタ付	本体色:ホワイト又はグレー系 天板色:本体同色 若しくは同系色又は木目調	台	291	(株)稲葉製作所 VDN-087(125722)	生興(株) CSA-087HWW
5	サイドミーティング テーブル	W 1200mm~1400mm D 400mm~600mm H 700mm	平机(W1600mm)に取付け可能 机の右側に取付けできること	天板色:平机天板色と同色	台	14	(株)ナイキ NED124STR-AWH	(株)稲葉製作所 VD-04145T(138081)
6	デスクトップパネル ロータイプ	W 1600mm H 300mm~350mm	平机(W1600mm)に取付け可能	ブルー系	台	6	(株)稲葉製作所 VDX-DTP-316F(123341)	(株)ナイキ NE16P-LBL
7		W 1400mm H 300mm~350mm	平机(W1400mm)に取付け可能	ブルー系	台	13	(株)稲葉製作所 VD-DTP-314F(124251)	トヨセット(株) DPNW-143-PB
8		W 1200mm H 300mm~350mm	平机(W1200mm)に取付け可能	ブルー系	台	10	トヨセット(株) DPNW-123-PB	(株)稲葉製作所 VD-DTP-312F(124241)
9	デスクトップパネル ハイタイプ	W 1400mm H 400mm~450mm	平机(W1400mm)に取付け可能	ブルー系	台	38	(株)稲葉製作所 VD-DTP-414F(124331)	トヨセット(株) DPNW-144-PB
10		W 1200mm H 400~450mm	平机(W1200mm)に取付け可能	ブルー系	台	26	(株)稲葉製作所 VD-DTP-412F(124321)	トヨセット(株) DPNW-124-PB
11	OAテーブル	W 1400mm D 600mm H 700mm	高さ調整用アジャスター付 配線取出口:1箇所以上 デスクコンセント:1個以上	本体色:ホワイト又はグレー系 天板色:本体同色 若しくは同系色又は木目調	台	37	(株)稲葉製作所 CJ-146G(131630)(机) 電源コンセント(247910) (デスクコンセント)	(株)ナイキ NED146F-AWL(机) NEK3P-2 (デスクコンセント)
12	連結型会議用テー ブル	W 1750mm~1850mm D 550mm~650mm H 650mm~750mm	連結型会議用テーブルに連結可能 幕板付 天板及び幕板は木製	幕板、天板色:ローズ色又はオーク色	台	29	(株)くろがね工作所 JT-HAL1860EE	トヨセット(株) ATR-1806R
13		W 1450mm~1550mm D 550mm~650mm H 650mm~750mm	連結型会議用テーブル(W1750mm~1850mm)に連結可能 幕板付 天板及び幕板は木製	連結型会議用 テーブル(W1750mm~1850mm)と同色	台	9	(株)くろがね工作所 JT-HAL1560EE	トヨセット(株) ATR-1506R
14		W 550mm~650mm D 550mm~650mm H 650mm~750mm	連結型会議用テーブル(W1750mm~1850mm)に連結可能 幕板付 天板及び幕板は木製	連結型会議用 テーブル(W1750mm~1850mm)と同色	台	1	(株)くろがね工作所 JT-HAL6060CC	トヨセット(株) ATR-0606CR
15	連結型会議用テー ブル(コーナー)	W 1200mm D 550mm~650mm H 650mm~750mm	連結型会議用テーブル(W1750mm~1850mm)に連結可能 幕板付 天板及び幕板は木製	連結型会議用 テーブル(W1750mm~1850mm)と同色	台	14	(株)くろがね工作所 JT-HAL1200EE	トヨセット(株) ATR-1212R
16	スタッキングテー ブル 幕板付	W 1750mm~1850mm D 550mm~650mm H 650mm~750mm	幕板上部に配線を収納可能 スタッキング可能 キャスター付	天板色:ローズ色 又はオーク色	台	14	(株)ナイキ KUXN1860P-DBR	(株)稲葉製作所 BT-2286(B12563D7)
17	スタッキングテー ブル 幕板なし	W 1750mm~1850mm D 550mm~650mm H 650mm~750mm	スタッキング可能 キャスター付	天板色:ホワイト又は木目調	台	78	(株)ナイキ KUT1860T-WH	(株)稲葉製作所 TC-1860(B07136E3)
18	会議用テーブル	本体寸法 W 4750mm~4850mm D 1200mm以上 H 650mm~750mm 天板厚 35mm以上	脚下端に調整用アジャスター付 天板は木製	天板色:ローズ色 又はオーク色	台	1	東洋事務機器工業(株) MTE-4815K	㈱ナイキ KGS4812M-U
19		本体寸法 W 2350mm~2450mm D 1150mm~1250mm H 650mm~750mm 天板厚 35mm以上	脚下端に調整用アジャスター付 天板は木製	天板色:ローズ色 又はオーク色	台	4	生興(株) BMW-2412D	東洋事務機器工業(株) MTE-2412K
20	ミーティングテー ブル	W 1750mm~1850mm D 850mm~950mm H 650mm~750mm	使用可能人数:6名以上 高さ調整用アジャスター付	天板:白又は木目調 脚部:シルバー又はグレー系	台	26	東洋事務機器工業(株) ATS-1890-5	(株)稲葉製作所 BT-5218(B12825E3)
21		W 1450mm~1550mm D 700mm~800mm H 650mm~750mm	使用可能人数:4名以上 高さ調整用アジャスター付	天板:白又は木目調 脚部:シルバー又はグレー系	台	15	東洋事務機器工業(株) TKS-1575-MO	生興(株) MTS-1575OTW
22		W 850mm~950mm D 850mm~950mm H 650mm~750mm	使用可能人数:2名以上 高さ調整用アジャスター付	天板:白又は木目調 脚部:シルバー又はグレー系	台	10	東洋事務機器工業(株) ETB-0909	(株)稲葉製作所 BT-4509(B11310E2)

23	折りたたみテーブル 幕板付	W 1750mm～1850mm D 550mm～650mm H 650mm～750mm	幕板及び棚付 ロック機能及びストッパー付 脚部:スチール	脚部:シルバーク 又はグレー系 天板:白色又は茶 色系	台	152	(株)ライオン事務器 MA-1860SP	コクヨ(株) KT-PES501PIEN
24	折りたたみテーブル 幕板なし	W 1750mm～1850mm D 550mm～650mm H 650mm～750mm	棚付 ロック機能及びストッパー付 脚部:スチール	脚部:シルバーク 又はグレー系 天板:白色又は茶 色系	台	174	(株)ライオン事務器 MA-1860S	コクヨ(株) KT-ES501PIEN
25	センターテーブル (応接用)	W 1150mm～1250mm D 550mm～650mm H 350mm～550mm	材質:木製	ローズ又はブラウ ン	台	56	(株)ナイキ ZRT170-W3	(株)くろがね工作所 JR-CT004
26	コーナーテーブル (応接用)	W 550mm～750mm D 550mm～750mm H 350mm～550mm	材質:木製	センターテーブル (応接用)と同色	台	9	東洋事務器工業(株) JTG-660DC	(株)稲葉製作所 RT-263(D02686F8)

2 椅子

NO	品名	規格	仕様	色等	単位	予定数量	参考品
27	事務用回転椅子 (肘付)1号	座幅 500mm以上 高さ 1100mm以上 (上下機能最低時)	本革(一部合成皮革可) リクライニング又はロッキング機能付、 座の上下調節可能(ガス式)、両肘付 ナイロンキャスター付	黒色	脚	55	東洋事務器工業(株) TBX-650KN コクヨ(株) CR-G351LDNN
28	事務用回転椅子 (肘付)2号	座幅 480mm以上 高さ 1000mm以上 (上下機能最低時)	合成皮革 リクライニング又はロッキング機能付、 座の上下調節可能(ガス式)、両肘付 ナイロンキャスター付	黒色	脚	114	トヨセット(株) I-6175V8-BK アイリスチトセ(株) ICAI-6175-V(BK)
29	事務用回転椅子 (肘付)3号	座幅 470mm以上 高さ 900mm以上 (上下機能最低時)	リクライニング又はロッキング機能付、 座の上下調節可能(ガス式)、両肘付 ハンガー、ナイロンキャスター付	青色系(背)	脚	411	(株)くろがね工作所 LBA-3SM/CH-J506 (株)稲葉製作所 SJ2411
30	事務用回転椅子 (肘付)4号	座幅 470mm以上 高さ 800mm～900mm (上下機能最低時)	リクライニング又はロッキング機能付、 座の上下調節可能(ガス式)、両肘付 ハンガー、ナイロンキャスター付	青色系(背)	脚	1,097	コクヨ(株) CR-G271F4HS68-WN3 東洋事務器工業(株) SJ1411
31	事務用回転椅子 (肘無し)	座幅 470mm以上 高さ 800mm～900mm (上下機能最低時)	リクライニング又はロッキング機能付、 座の上下調節可能(ガス式)、肘無し ナイロンキャスター付	青色系(背)	脚	684	(株)稲葉製作所 SJ1111 コクヨ(株) CR-G270F4HS68-WN3
32	ミーティングチェア (肘付)	座幅 420mm以上	両肘、背もたれ、ナイロンキャスター付 積重ね(スタッキング):4脚以上	張地色:青色系	脚	447	トヨセット(株) MC-802FC-B2 生興(株) SJC-4AK
33	折りたたみ椅子	座幅 380mm以上 高さ 700mm以上 高さ 950mm以下 (折りたたみ時) 厚さ 100mm以下 (折りたたみ時)	合成皮革 折りたたみ可能	張地色:青色系	脚	1,088	(株)くろがね工作所 JC-FC203BV-BL (株)ナイキ E656P-BL
34	スツール	φ 400mm以上(座面) H 500mm以下(最縮寸法) 600mm以上(最伸寸法)	座面上下調節機能(ガス式)付 座面はビニール又は布張り 脚は5本脚双輪キャスター付	張地色:青色系	脚	30	生興(株) TSS-15RN (株)くろがね工作所 JC-EC4293F-BL
35	アームチェア (応接用)2号	W 650mm以上 D 650mm以上	張地:合成皮革 肘掛は木製を可とする。	張地色:黒、ブラウ ン又はグレー	脚	106	(株)くろがね工作所 JR-RA0041V (株)稲葉製作所 RV-61AC(D01274E2)
36	アームチェア (応接用)3号	W 650mm以上 D 650mm以上	張地:布 肘掛は木製を可とする。	張地色:黒、ブラウ ン又はグレー	脚	33	(株)ナイキ ZRE151S-BR トヨセット(株) JF-181FAC-LC
37	長椅子 (応接用)2号	W 1700mm以上 D 650mm以上	張地:合成皮革 肘掛:アームチェア(応接用)2号と同じ 仕様 大人3人着座可能	張地色:アーム チェア(応接用)2 号と同色	脚	79	(株)くろがね工作所 JR-RS0045V (株)稲葉製作所 RV-61SF(D01273E2)
38	長椅子 (応接用)3号	W 1700mm以上 D 650mm以上	張地:布 肘掛:アームチェア(応接用)3号と同じ 仕様 大人3人着座可能	張地色:アーム チェア(応接用)3 号と同色	脚	40	(株)ナイキ ZRE151L-BR トヨセット(株) JF-181FSF-LC
39	ロビーチェア (背付)	W 1750mm～1850mm D 550mm～650mm	合成皮革又は布	青色系	脚	62	生興(株) LN-708A (株)ナイキ RC180-52SN-BL
40	ロビーチェア (背なし)	W 1750mm～1850mm D 450mm～550mm	合成皮革又は布	青色系	脚	23	(株)ナイキ RC180-51-BL 生興(株) LN-708B
41	ソファープット	ベツト時寸法 W 1800mm～2100mm D 850mm～1050mm	張地:合成皮革又は布張り	張地色:黒又はグ レー系	台	132	(株)ナイキ FAL-31-BK (株)稲葉製作所 RV-87SB(D02602F9)

3 収納庫

NO	品名	規格	仕様	色等	単位	予定数量	参考品
42	ワゴンA4 3段	W 350mm～400mm D 550mm～650mm H 575mm～625mm	平机下に収納可能 ワゴンの下段はA4ファイル対応 オールロック機構付、引出しスト ッパ、ラッチ付、キャスター(ロック)付 材質:スチール	ホワイト又はグ レー系	台	375	(株)イトーキ CRY-046MACS-WE (株)ナイキ NED046SXC-AWH
43	ワゴンA4 2段	W 350mm～400mm D 550mm～650mm H 575mm～625mm	平机下に収納可能 ワゴンの引出しはA4ファイル対応引出 し2段 オールロック機構付、引出しスト ッパ、ラッチ付、キャスター(ロック)付 材質:スチール	ホワイト又はグ レー系	台	116	(株)稲葉製作所 ワゴンA4-2-606CK (286413) (株)ナイキ NED046SYC-AWH
44	ファイリングキャビネ ット B4-2段	W 400mm～500mm D 600mm～700mm H 650mm～750mm	仕切板:4枚以上付 1つの鍵で全ての引出しが施錠できる オートロック機構付	ホワイト又はグ レー系	台	46	アイリスチトセ(株) B4-277N (株)ナイキ B4-277-LG
45	ファイリングキャビネ ット B4-4段	W 400mm～500mm D 600mm～700mm H 1350mm～1450mm	仕切板:8枚以上付 1つの鍵で全ての引出しが施錠できる オートロック機構付	ホワイト又はグ レー系	台	18	アイリスチトセ(株) B4-4N (株)ナイキ B4-4-LG
46	ファイルワゴン	W 500mm～600mm D 300mm～400mm H 600mm～700mm	上部天板付 背板付 棚板:1枚以上位置変更可能 キャスター付	ホワイト又はグ レー系	台	1	(株)稲葉製作所 サイドワゴンS(284051) 生興(株) FN-042UDW
47	書庫下置 (両開き型)	W 900mm D 450mm H 1050mm(ペースを除く。)	下置タイプ、両開き扉、鍵付、ラッチ付 棚板:2枚以上で位置調節可能 ペースは調整用アジャスター付 材質:スチール	ホワイト又はグ レー系	台	69	トヨセット(株) RW45-10H(本体) RG45-BB(ペース) (株)ナイキ NW-0911K-AW(本体) NW-900B-MG (ペース)

48		W 900mm D 450mm H 2100mm(ベースを除く。)	下置タイプ、両開き扉、鍵付、ラッチ付 棚板:5枚以上で位置変更可能 ベースは調整用アジャスター付 材質:スチール	ホワイト又はグ レー系	台	65	(株)イトーキ HTM-219HSS-W9 (本体) HTMA-069BA-W9 (ベース)	(株)ナイキ NW-0921K-AW NW-900B-MG(ベース)
49	書庫 上置 (両開き型)	W 900mm D 450mm H 1050mm	上置タイプ(書庫下置に取付け可能) 両開き扉、鍵付、ラッチ付 棚板:2枚以上で位置調節可能 材質:スチール	ホワイト又はグ レー系	台	70	トヨセット(株) RW45-10H	(株)ナイキ NW-0911K-AW
50	書庫 下置 (ガラス両開き型)	W 900mm D 450mm H 1050mm(ベースを除く。)	下置タイプ、ガラス両開き扉、鍵付、 飛散防止フィルム張りガラス 飛出防止ラッチ機能付 棚板:2枚以上で位置変更可能 ベースは調整用アジャスター付 材質:スチール	ホワイト又はグ レー系	台	4	アイリスチトセ(株) SRG45-10HG(本体) SRG45-BB(ベース)	(株)ナイキ NW-0911KG-AW (本体) NW-900B-MG(ベース)
51	書庫 下置 (スチール引違い型)	W 900mm D 450mm H 1050mm(ベースを除く。)	下置タイプ、2枚の引違い扉、鍵付、 ラッチ付 棚板:2枚以上で位置調節可能 ベースは調整用アジャスター付 材質:スチール	ホワイト又はグ レー系	台	70	トヨセット(株) RW45-10S(本体) RG45-BB(ベース)	(株)くろがね工作所 JH-GU109F(本体) JH-GUD09(ベース)
52	書庫 上置 (スチール引違い型)	W 900mm D 450mm H 1050mm	上置タイプ(書庫下置に取付け可能) 2枚引違い扉、鍵付、ラッチ付 棚板:2枚以上で位置調節可能 材質:スチール	ホワイト又はグ レー系	台	75	トヨセット(株) RW45-10S	(株)くろがね工作所 JH-GU109F
53	書庫 下置 (ガラス引違い型)	W 900mm D 450mm H 1050mm(ベースを除く。)	下置タイプ、枠付ガラス引違い扉、鍵 付、飛散防止フィルム張りガラス 棚板:2枚以上で位置変更可能 ベースは調整用アジャスター付 材質:スチール	ホワイト又はグ レー系	台	54	アイリスチトセ(株) SRG45-10SG(本体) SRG45-BB(ベース)	(株)ナイキ NW-0911HG3-AW (本体) NW-900B-MG(ベース)
54	書庫 下置 (スチール3枚引違い 型)	W 900mm D 450mm H 1050mm(ベースを除く。)	下置タイプ、3枚の引違い扉、鍵付、 ラッチ付 棚板:2枚以上で位置調節可能 ベースは調整用アジャスター付	ホワイト又はグ レー系	台	108	トヨセット(株) RW45-310S(本体) RG45-BB(ベース)	(株)ナイキ NW-0911H3-AW (本体) NW-900B-MG (ベース)
55	書庫 上置 (スチール3枚引違い 型)	W 900mm D 450mm H 1050mm	上置タイプ(書庫下置に取付け可能) 3枚引違い扉、鍵付、ラッチ付 棚板:2枚以上で位置調節可能	ホワイト又はグ レー系	台	50	トヨセット(株) RW45-310S	(株)ナイキ NW-0911H3-AW
56	書庫 下置 (オープン型)	W 900mm D 450mm H 1050mm(ベースを除く。)	下置タイプ 棚板:2枚以上で位置調節可能 ベースは調整用アジャスター付	ホワイト又はグ レー系	台	9	トヨセット(株) RW45-10K(本体) RG45-BB(ベース)	(株)くろがね工作所 JH-GU109T(本体) JH-GUD09(ベース)
57	書庫 上置 (オープン型)	W 900mm D 450mm H 1050mm	上置タイプ(書庫下置に取付け可能) 棚板:2枚以上で位置調節可能	ホワイト又はグ レー系	台	21	トヨセット(株) RW45-10K	(株)くろがね工作所 JH-GU109T
58	書庫 下置 (3段引出し型)	W 900mm D 450mm H 1050mm(ベースを除く。)	下置タイプ、3段A4対応の引出し、鍵 付、ラッチ付、二重引出し防止(セー プティロック)付 仕切り板:各2枚以上で位置調節可能 ベースは調整用アジャスター付	ホワイト又はグ レー系	台	65	トヨセット(株) RW45-310D(本体) RG45-BB(ベース)	アイリスチトセ(株) SRG45-310D(本体) SRG45-BB(ベース)
59	書庫 下置 (4段引出し型)	W 900mm D 450mm H 1050mm(ベースを除く。)	下置タイプ、4段B5対応の引出し、鍵 付、ラッチ付、二重引出し防止(セー プティロック)付 仕切り板:各2枚以上で位置調節可能 ベースは調整用アジャスター付	ホワイト又はグ レー系	台	4	トヨセット(株) RW45-410D(本体) RG45-BB(ベース)	アイリスチトセ(株) SRG45-410D(本体) SRG45-BB(ベース)
60	書庫 下置 (スモークトレー浅型)	W 900mm D 450mm H 1050mm(ベースを除く。) トレー内H 45mm以下	下置タイプ トレー(A4対応):3列20段以上 ベースは調整用アジャスター付	ホワイト又はグ レー系	台	15	トヨセット(株) RW45-N10C69(本体) RG45-BB(ベース)	(株)ナイキ NW-0911ALS-AW(本体) NW-900B-MG(ベース)
61	書庫 下置 (スモークトレー深型)	W 900mm D 450mm H 1050mm(ベースを除く。) トレー内H 60mm以上	下置タイプ トレー(A4対応):3列10段以上 ベースは調整用アジャスター付	ホワイト又はグ レー系	台	20	(株)ナイキ NW-0911ALL-AW(本体) NW-900B-MG(ベース)	(株)くろがね工作所 JH-GU109CBN(本体) JH-GUD09(ベース)
62	書庫 下置 (スモークトレー浅・深 型)	W 900mm D 450mm H 1050mm(ベースを除く。) トレー内H 浅45mm以下 深60mm以上	下置タイプ トレー(A4対応):3列で浅10段以上、 深5段以上のコンビ ベースは調整用アジャスター付	ホワイト又はグ レー系	台	24	(株)ナイキ NW-0911ALC-AW(本体) NW-900B-MG(ベース)	(株)くろがね工作所 JH-GU109CCN(本体) JH-GUD09(ベース)
63	スライド書庫 基本 セット (ハイタイプ)	W 900mm D 450mm H 2100mm(ベースを除く。)	基本セット内訳 ベース:2列2連(前列スライド、後列固 定) 後列:オープン型書庫2個(スライド式 扉) 前列:両開き型書庫1個(ラッチ、鍵 付) 棚板:書庫1個に対し、5枚以上で位 置変更可能 スライドロック機アジャスター付	ホワイト又はグ レー系	台	22	トヨセット(株) 4SR-1BF(基本型後ベース) 4SR-23BF(基本型前ベ ース) 4SR-1BK(連結型後ベース) 4SR-23BK(連結型前ベ ース) 4SR-HSB(スライド書庫専用 ベース)×3 HS45W-S21K(オープン型書 庫)×2 HS45W-S21H(両開き型書 庫) HS-21SSDN-W(フルオー プンドア) 4SR-WN(車輪セット) SR-KEY(ロックセット)	生興(株) RG-2KB4545(固定ベース) ×2 RG-2RSJ(レールセット中用) RG-2RSE(レールセット端 用) RG-SB45(移動ベース) RW-SP21(目地板) FOD-21(フルオープンドア) RW45-21K(オープン型書 庫)×2 RW45-21H(両開き型書庫)
64	スライド書庫 増設 セット (ハイタイプ)	W 900mm D 450mm H 2100mm(ベースを除く。)	増設セット内訳 ベース:2列1連(前列スライド、後列固 定) 後列:オープン型書庫1個 前列:両開き型書庫1個(ラッチ、鍵付) 棚板:書庫1個に対し、5枚以上で位 置変更可能 ベースは調整用アジャスター付	ホワイト又はグ レー系	台	30	トヨセット(株) 4SR-1BK(連結型後ベース) 4SR-23BK(連結型前ベ ース) 4SR-HSB(スライド書庫専用 ベース)×2 HS45W-S21K(オープン型 書庫) HS45W-S21H(両開き型書 庫) 4SR-WN(車輪セット)	(株)くろがね工作所 JH-GM44R(連結用ベース) JH-GU219T(オープン型書 庫) JH-GU219H(両開き型書庫)
65	ランマキャビネット	W 900mm D 450mm H 300mm	書庫上置に取付け可能 扉:両開き扉、飛出防止ラッチ機能付	書庫上置と同色	台	105	アイリスチトセ(株) SRG45-03H	(株)ナイキ NW-0903K-AW

66	書庫 笠木	W 900mm D 450mm H 70mm以下(縮長寸法) 100mm以上(伸長寸法)	ランマキャビネットに取付け可能 高さ調節可能	書庫上置と同色	台	41	共栄工業(株) MYA-KS901	(株)ナイキ NW-0900J-AW(H60`H105)
67	書庫 天板	W 900mm D 450mm H 10mm~20mm	書庫 下置に取付け可能	書庫と同色又は 木目調	台	58	共栄工業(株) MYA-UT900	(株)トーキ HTRA-029TT-98
68	靴箱 (9人用)	W 850mm~950mm D 350mm~450mm H 900mm~1000mm	3列3段 扉、鍵付 中棚付 材質:スチール	ホワイト又はグ レー系	台	75	トヨセツ(株) SLB-M9	(株)くろがね工作所 JH-LBS33K
69	靴箱 (18人用 横)	W 1750mm~1850mm D 350mm~450mm H 850mm~950mm	6列3段 扉、鍵付 材質:スチール	ホワイト又はグ レー系	台	16	トヨセツ(株) SLC-18Y	(株)ナイキ SL1809K-18-AW
70	靴箱 (18人用 縦)	W 850mm~950mm D 350mm~450mm H 1750mm~1850mm	3列6段 扉、鍵付 中棚付 材質:スチール	ホワイト又はグ レー系	台	32	東洋事務器工業(株) SLK-1836-TNG	トヨセツ(株) SLB-18
71	靴箱 (24人用)	W 1000mm~1100mm D 350mm~450mm H 1700mm~1800mm	4列6段 扉、鍵付 材質:スチール	ホワイト又はグ レー系	台	49	東洋事務器工業(株) SLK-2446N-TNG	生興(株) SLB-424
72		W 900mm~1050mm D 300mm~400mm H 1500mm~1800mm	3列8段 扉、鍵付 材質:スチール	ホワイト又はグ レー系	台	16	(株)ナイキ SB0918K-24-AW	(株)ライオン事務器 SB-324KT
73	靴箱 (24人用オープン)	W 950mm~1050mm D 300mm~400mm H 1500mm~1600mm	4列6段 オープンタイプ、中棚付 材質:スチール	ホワイト又はグ レー系	台	42	(株)稲葉製作所 BO-24TH(E03191B3)	(株)くろがね工作所 JH-KL460
74	更衣ロッカー 1人用	W 400mm~500mm D 450mm~550mm H 1750mm~1850mm	片開き扉、ダイヤル錠付 鏡、ネクタイ掛け、パイプハンガー付 棚板:上下に各1枚 材質:スチール	ホワイト又はグ レー系	台	173	生興(株) LKD-1	トヨセツ(株) SLB-1-D
75	更衣ロッカー 2人用	W 550mm~650mm D 450mm~550mm H 1750mm~1850mm	2列、片開き扉、ダイヤル錠付 鏡、ネクタイ掛け、パイプハンガー付 棚板:上下に各1枚 材質:スチール	ホワイト又はグ レー系	台	258	トヨセツ(株) SLB-2-D	(株)くろがね製作所 JH-KL22K
76	更衣ロッカー 3人用	W 850mm~950mm D 450mm~550mm H 1750mm~1850mm	3列、片開き扉、ダイヤル錠付 鏡、ネクタイ掛け、パイプハンガー付 棚板:上下に各1枚 材質:スチール	ホワイト又はグ レー系	台	240	(株)くろがね製作所 JH-KL32K	トヨセツ(株) SLB-3-D
77	多目的ロッカー 6人用	W 850mm~950mm D 450mm~550mm H 1750mm~1850mm	3列2段、片開き扉、ダイヤル錠付 パイプハンガー付 棚板:1枚以上 材質:スチール	ホワイト又はグ レー系	台	8	トヨセツ(株) SLB-6-D	(株)くろがね製作所 JH-KL62K
78	多目的ロッカー 9人用	W 850mm~950mm D 450mm~550mm H 1750mm~1850mm	3列3段、片開き扉、ダイヤル錠付 棚板:1枚以上 材質:スチール	ホワイト又はグ レー系	台	35	トヨセツ(株) SLB-9-D	(株)くろがね製作所 JH-SL3633KL
79	多人数用ロッカー	W 800mm~900mm D 450mm~550mm H 1750mm~1850mm	両開き扉、錠付 鏡、ネクタイ掛け、傘立、パイプハン ガー付 棚板:上部、下部にそれぞれ1枚 材質:スチール	ホワイト又はグ レー系	台	66	(株)くろがね製作所 JH-LN10/365A	(株)稲葉製作所 HL-136D(E03389J9)
80	グリーンロッカー 大	W 850mm~950mm D 450mm~550mm H 1750mm~1850mm	両開き扉 棚:片側に3段以上 モップ掛けフック:4個以上 雑巾掛け付 材質:スチール	ホワイト又はグ レー系	台	89	生興(株) SWA-N900	(株)稲葉製作所 HL-190CL(E03375J9)
81	グリーンロッカー 小	W 450mm~550mm D 450mm~550mm H 1750mm~1850mm	片開き扉 モップ掛けフック:3個以上 雑巾掛け付 材質:スチール	ホワイト又はグ レー系	台	43	(株)ナイキ CP4N-NG	生興(株) SWA-455
82	キッチンキャビネット	W 850mm~950mm D 400mm~500mm H 1750mm~1950mm	扉:上下に二分割 上部扉:本体収納式両開き扉 下部扉:両開き扉 上部にスライド式作業用テーブル(ス トッパー付) 上部にスプーン等小物入れ用引出し 上部及び下部に各1枚以上の棚板 電源コンセント付	ホワイト又はグ レー系	台	67	(株)ナイキ OK15-AW	東洋事務機器工業(株) 36M
83	メールロッカー	W 850mm~950mm D 350mm~450mm H 1700mm~1800mm W 250mm~300mm (投入口寸法) H 20mm~30mm (投入口寸法)	3列8段 扉、鍵付 上部投入口	ホワイト又はグ レー系	台	21	東洋事務器工業(株) MB-2438NA-TNG	(株)くろがね製作所 JH-MB3638K
84	キーボックス(60個用)	W 300mm~400mm D 40mm~110mm H 300mm~400mm	シリンダー錠付 ホルダー色3色以上		台	64	アイリスチトセ(株) SKS-60	

4 木製家具

NO	品名	規格	仕様	色等	単位	予定数量	参考品	
85	木製両袖机	W 1800mm~2000mm D 800mm~900mm H 700mm~720mm	右袖3段(ベントレー付)、左袖2段、鍵 付 引出:鍵付、引抜け防止ストッパー付 配線取出し口:1箇所以上	ローズウッド系	台	11	(株)稲葉製作所 EF-22WA(C01120E2)	東洋事務機器工業(株) VP39-DEW
86	木製サイドボード	W 1600mm D 400mm~500mm H 700mm~720mm	中央は両開き扉(ガラス)、両サイドは 片開き扉 棚板:扉ごとに1枚、位置変更可能	ローズウッド系	台	5	トヨセツ(株) VP11-SB	(株)稲葉製作所 EF-14SB(C01947T1)
87	木製飾棚 (ガラス扉付)	W 900mm D 400mm~500mm H 1750mm~1850mm	扉は上下に二分割され、それぞれ両 開き扉 上部の扉はガラス扉 棚板:上部2枚以上、下部1枚以上で 位置変更可能	ローズウッド系	台	4	生興(株) VP-16BS	(株)ナイキ WR-770

88	木製書棚	W 900mm D 400mm～500mm H 1750mm～1850mm	両開き扉 棚板:4枚以上	ローズウッド系	台	4	(株)岡村製作所 DX05BB-MK19	(株)イーキ X11-189HE-51
89	木製ワードローブ	W 600mm D 400mm～500mm H 1750mm～1850mm	片開き、鍵付、鏡、パイプハンガー、 ネクタイ掛け付 上部、下部に棚板1枚付	ローズウッド系	台	10	トヨセット(株) VP16-LC	(株)稲葉製作所 EF-14WL(C01949T1)

5 パネル類

NO	品名	規格	仕様	色等	単位	予定数量	参考品	
90	パネルスクリーン (クロス)1連	W 850mm～950mm H 1450mm～1550mm	全面クロスパネル 脚はキャスター付で自立	ブルー系	台	16	トヨセット(株) TP-F1509-B	(株)稲葉製作所 FM-1509FA(A01070J5)
91		W 1150mm～1250mm H 1750mm～1850mm	全面クロスパネル 脚はキャスター付で自立	ブルー系	台	28	トヨセット(株) TP-F1812-B	(株)稲葉製作所 FM-1812FA(A01079J5)
92	パネルスクリーン (クロス)2連	W 2050mm～2150mm H 1750mm～1850mm	全面クロスパネル 連結部で折りたたみ可能 脚はキャスター付で自立	ブルー系	台	27	トヨセット(株) TP-F2821-B	(株)稲葉製作所 FM-2821FA(A01109J5)
93	パネルスクリーン (クロス)3連	W 1750mm～1850mm H 1750mm～1850mm	全面クロスパネル 連結部で折りたたみ可能 脚はキャスター付で自立	ブルー系	台	16	東洋事務器工業(株) AEK-183	(株)稲葉製作所 FM-3818FA(A01118J5)
94		W 2950mm～3050mm H 1750mm～1850mm	全面クロスパネル 連結部で折りたたみ可能 脚はキャスター付で自立	ブルー系	台	44	トヨセット(株) TP-F3830-B	(株)稲葉製作所 FM-3830FA(A01115J5)
95	アコーディオンスク リーン	W 1500mm(最伸寸法) H 1800mm	フレームサイドに連結用マグネット付 キャスター付	表面材:ビニール レザー レザー色:ペー ジュ又はグリーン 系	台	98	アイリスチトセ(株) RA-65	
96	ハイカウンター (中棚付)	W 1750mm～1800mm D 450mm～500mm H 850mm～900mm	中棚下:引違い扉、鍵付 扉内は棚板付、位置変更可能	ホワイト又はグ レー系	台	30	(株)稲葉製作所 SC-618HU(D05224A8)	(株)くろがね工作所 JL-JK1845B
97	ハイカウンター (コーナー用)	R 550R～600R H 850mm～900mm	ハイカウンター(中棚付)に連結可能 アウトコーナータイプ コーナー角度は90度	ハイカウンター(中 棚付)と同色	台	2	(株)稲葉製作所 SC-645HR(D05232A8)	(株)くろがね工作所 JL-JK56SR
98	ハイカウンター (エンドパネル)	W 450mm～500mm D 25mm～30mm H 850mm～900mm	ハイカウンター(中棚付)に取付可能 左右どちらにも取付可能	ハイカウンター(中 棚付)と同色	台	9	(株)稲葉製作所 SC-645HEC(D05242A8)	(株)くろがね工作所 JL-JK49EP
99	ローカウンター (中棚付)	W 1450mm～1500mm D 650mm～700mm H 650mm～700mm	ハイカウンター(中棚付)に連結可能 中棚下はオープンタイプ	ハイカウンター(中 棚付)と同色	台	4	(株)稲葉製作所 SC-615LT(D05236A8)	(株)くろがね工作所 JL-JK1570M
100	ローカウンター (コーナー用)	R 800R～850R H 650mm～700mm	ローカウンター(中棚付)に連結可能 アウトコーナータイプ コーナー角度は90度	ハイカウンター(中 棚付)と同色	台	1	(株)稲葉製作所 SC-670LR(D05239A8)	(株)くろがね工作所 JL-JK81MSR
101	ローカウンター (エンドパネル左用)	W 650mm～750mm D 25mm～30mm H 650mm～750mm	ローカウンター(中棚付)に取付け可能 ロビー側から見て、左側に取付け可能	ハイカウンター(中 棚付)と同色	台	1	(株)稲葉製作所 SC-670LEC(D05245A8)	(株)くろがね工作所 JL-JK77EPL

6 その他

NO	品名	規格	仕様	色等	単位	予定数量	参考品	
102	ホワイトボード (壁掛け)大	板面寸法 W 1750mm～1850mm H 850mm～950mm	板面:ホーロー仕上げ トレイ(粉受)付 壁掛け金具付	板面:ホワイト	台	63	東洋事務器工業(株) H918	トヨセット(株) TMH36G
103	ホワイトボード (壁掛け)小	板面寸法 W 850mm～950mm H 550mm～650mm	板面:ホーロー仕上げ トレイ(粉受)付 壁掛け金具付	板面:ホワイト	台	39	トヨセット(株) TMH23G	東洋事務器工業(株) H609
104	ホワイトボード (脚付)大	板面寸法 W 1750mm～1850mm H 850mm～950mm	板面:ホーロー仕上げ(両面) トレイ(粉受)、脚(キャスター)付 板面は回転構造(ロック機能付)	板面:ホワイト	台	113	東洋事務器工業(株) PTHH918	トヨセット(株) TMH36TDG
105	ホワイトボード (脚付)小	板面寸法 W 1150mm～1250mm H 850mm～950mm	板面:ホーロー仕上げ(両面) トレイ(粉受)、脚(キャスター)付 板面は回転構造(ロック機能付)	板面:ホワイト	台	16	東洋事務器工業(株) PTHH912	トヨセット(株) TMH34TDG
106	テレビ台 (ハイタイプ)	W 700mm～900mm D 450mm～650mm H 1100mm～1300mm	棚板:1枚以上 キャスター(ストッパー)付	シルバー系又は 黒系	台	13	生興(株) TD-8060LG	トヨセット(株) TD-8060LG
107	テレビ台 (ロータイプ)	W 1100mm～1200mm D 400mm～500mm H 600mm～700mm	棚板:1枚以上 キャスター(ストッパー)付	シルバー系又は 黒系	台	14	生興(株) TDE-1145LG	(株)稲葉製作所 KD-1145(G04030E3)
108	プロジェクター台	天板寸法 W 300mm～400mm D 300mm～400mm 本体寸法 W 400mm～500mm D 400mm～500mm H 700mm以下(最縮寸法) 800mm以上(最伸寸法)	キャスター付 天板の高さ調節が可能		台	10	(株)稲葉製作所 P-400(G01660R7)	(株)ナイキ PJT-0303
109	演台	W 1100mm～1200mm D 500mm～600mm H 950mm～1050mm	中棚付 材質:木製	ローズ色	台	9	東洋事務器工業(株) ED-03R	(株)稲葉製作所 KD-206(G06215K8)
110	ラックワゴン	W 600mm～700mm D 300mm～400mm H 800mm～900mm	ラック2段 ファイルサポート:6本以上 キャスター付	ホワイト又はグ レー系	台	3	(株)ナイキ NRW-04	(株)稲葉製作所 FW-66W(A03732R7)
111	新聞架	W 600mm～700mm D 300mm～400mm H 800mm～900mm	新聞5部以上つり下げ可能 ペーパーハンガー:5本以上付 パンフレット、雑誌収納可能なマガジ ンラック付		台	13	(株)ナイキ NP1036	(株)稲葉製作所 NS-013(G01661R7)
112	雑誌架(書庫タイプ)	W 950mm～1050mm D 350mm～450mm H 1800mm～1900mm (ベースを含む。)	5段以上ディスプレイ可能 1段当たり横にA4サイズが3冊以上 ディスプレイ可能 ディスプレイ奥に保管スペース	ホワイト又はグ レー系	台	2	トヨセット(株) MR-5N(本体) MR-B1N(ベース)	(株)ナイキ MR5-LG
113	パンフレットスタンド	W 750mm～850mm D 350mm～450mm H 1200mm～1600mm	A4用の3列4段以上 キャスター付		台	11	エヌケイ PSL-C306	(株)くろがね工作所 JA-CTS18KB
114	コートハンガー	W 1150mm～1250mm D 450mm～550mm H 1550mm～1650mm	パイプハンガータイプ		台	39	(株)ナイキ OA-77CH	(株)稲葉製作所 CH-1200(G04106M4)

115	コートスタンド	H 1750mm～1850mm	1本自立ポール式木製 4着以上掛け		台	11	(株)ナイキ OA-81CH-NA	(株)稲葉製作所 CH-37(G01735R8)
116	傘立 (36本用)	W 850mm～900mm D 250mm～300mm H 500mm～550mm	下部水受皿付 本体ステンレス製		台	13	(株)くろがね工作所 JA-USKA36	(株)稲葉製作所 UR-36(G03340H6)
117	傘立 (12本用)	W 250mm～350mm D 250mm～350mm H 450mm～550mm	下部水受皿付 本体ステンレス製		台	16	(株)くろがね工作所 JA-USKA12	(株)ナイキ LB275
118	案内板	板面寸法 W 400mm～500mm H 800mm～900mm	キャスター付	板面色(両面):ホ ワイト	台	19	(株)稲葉製作所 CB-648(G01696R7)	アイリスチトセ(株) GA-315WW
119	ベルトリールパーティ ション	本体寸法 H 850mm～950mm ベルト長 最大1.5m以上	ベルトインタイプ 収納時スタッキング可能 ヘッド部分は360度回転可能 どの方向からでもベルト固定可能	ベルト色:赤色	台	42	(株)稲葉製作所 SP933S G02937C1	(株)ナイキ PST04S-S-RE

7 管内用什器

NO	品名	規格	仕様	色等	単位	予定数量	参考品	
120	ロッカー(内務班)	W 800～900mm D 450～550mm H 1750～1850mm	両開き扉、錠付 鏡、ネクタイ掛け、傘立て、パイプハン ガー付 棚:下部に1枚、片側に4段以上	ホワイト又はグ レー系	台	608	アイリスチトセ(株) HTL-36DT	(株)稲葉製作所 HL-136DT(E03390J9)
121	アームチェア(内務 班)	W 600mm以上 D 700mm以上	張地:合成皮革又は布	張地色:黒、ブラ ウン又はグレー	脚	64	生興(株) RC-2030AC	(株)ナイキ ZRE155S-GL
122	長椅子(内務班)	W 1100mm以上 D 700mm以上	張地:アームチェア(内務班)と同じ 仕様 大人2人着座可能	張地色:アーム チェア(内務班 用)と同色	脚	22	生興(株) RC-2030SF	(株)ナイキ ZRE155L-GL
123	センターテーブル(内 務班)	W 900～1200mm D 450～600mm H 425～450mm	脚部:スチール 天板:メラミン化粧板	脚部:シルバー又 はグレー系 天板:ホワイト又は 木目調	台	42	生興(株) SNT-2800	(株)稲葉製作所 RT-210(D02362D7)
124	テーブル(管内調理 室)	W 850～950mm D 850～950mm H 650～750mm	脚部:スチール 天板:メラミン化粧板	脚部:シルバー又 はグレー系 天板:ホワイト又は 木目調	台	16	生興(株) MTS-0990OSW	(株)ナイキ KM0990ST-WH
125	椅子(管内調理室)	座幅 400mm以上	脚部:スチール 背・座面:成形合板	脚部:シルバー又 はグレー系 背・座面:ナチュ ラル又はブラウン系	脚	8	生興(株) KP-2810	(株)ナイキ E211-NA

事務用品のWebカタログ購入に係るアンケート調査(平成○年度第○四半期)

- 1 Webカタログ はい いいえ
- (1) Webカタログは見やすいか。
- (2) Webカタログは検索しやすいか。
- (3) Webカタログによる発注はしやすいか。
- (4) (1)～(3)で「いいえ」にチェックした場合は、理由を具体的に記載されたい。

- (5) その他、改善してほしい事項等があれば、記載されたい。

- 2 商品の配送 はい いいえ
- (1) 商品は発注した日から指定された期間で納品されているか。
- (2) (1)で「いいえ」にチェックした場合で、受託事業者より遅れる旨の連絡がなく納品されたことがあれば、具体的に記載されたい。

- (3) その他、改善してほしい事項等があれば、記載されたい。

- 3 商品 はい いいえ
- (1) 納品された商品にかしや脱落はなかったか。
- (2) 商品にかしや脱落があった場合、遅滞なく代替品が納品されたか。
- (3) (1)又は(2)で「いいえ」にチェックした場合は、理由を具体的に記載されたい。

- (4) その他、改善してほしい事項等があれば、記載されたい。

- 4 問い合わせ状況 はい いいえ
- (1) 問い合わせに対する受託事業者の対応はよいか。
- (2) (1)で「いいえ」にチェックした場合は、理由を具体的に記載されたい。

- (3) その他、改善してほしい事項等があれば、記載されたい。

5 調達実績報告

はい いいえ

(1) 調達実績は毎月5日までに報告されているか。

(2) 報告内容は見やすいか。

(3) 報告により事務の簡素化が図れたか。

(4) (1)～(3)で「いいえ」にチェックした場合は、理由を具体的に記載されたい。

(5) その他、改善してほしい事項等があれば、記載されたい。

6 受注上限額に関する通知

はい いいえ

(1) 発注上限額を越えて発注したとき、その旨通知があったか。

(2) 通知がなく商品が納品されたことはなかったか。

(3) (1)又は(2)で「いいえ」にチェックした場合は、具体的に記載されたい。

(4) その他、改善してほしい事項等があれば、記載されたい。

提案書評価基準

提出された提案書について、本事業の目的及び業務内容に照らし、最低限の要求要件（付表のとおり。）を満たしているものは合格とし、1要件でも満たしていないものは不合格とする。

提案書評価基準書

評価及び評価の要素		
No.	評価項目	評価基準
1 実施態勢		
1-1	空自の基地等の所在地を考慮した確実に着実な実施が可能となるような態勢を確保しているか。	本事業を実施するために適切かつ十分な管理態勢(管理責任、指揮管理等)であり、業務従事者が配置されていること。
1-2		空自との連絡態勢が整っていること。
1-3	再委託をする業務がある場合、再委託の業務内容及び業者が明確に示されているか。	左記の要求仕様を満たす提案がなされていること。 再委託を実施しない場合はその旨記載すること。
2 実施方法		
2-1	Webカタログの作成に関する事項	
2-1a	Webカタログの商品、商品価格、商品説明の掲載方法は、基地等が発注しやすいように工夫されているか。	基地等が調達する事務用品(別紙第2に定める品目リスト)のオリジナルWebカタログを作成し、全ての品目について、品目リスト順かつカテゴリごとに、商品名、メーカー名、メーカー品番、規格、単位及び価格(入札書に記載した各品目の単価)並びに商品の写真及び解説を掲載することが提案されていること。 また、契約変更した場合、契約変更の適用日からWebカタログを変更することとされていること。
2-1b		Webカタログでグリーン購入法対象商品を識別できる提案となっていること。
2-1c		検索機能(商品分類、商品名、型式、型番及びメーカー名)が提案されていること。
2-1d	Webカタログは空自の指定した者以外の者が無断でログインできない仕様とされているか。 また、防衛省以外からのアクセスができない仕様となっているか。	左記の要求水準を満たす提案がなされていること。
2-2	商品の発注、配送等に関する事項	
2-2a	基地等にとって利便性の高い発注態勢となっているか。	基地等からの発注態勢(発注方法、発注可能日時、システムメンテナンス期間等)及びWebカタログによる基地等での調達方法(発注から配送までの流れ)が記載されていること。
2-2b		納地の指定及び誤発注を防止できる機能(再確認機能)があること。
2-2c		インターネット不通時に受注する態勢がとれること。
2-2d		別紙第2に定める品目リストのカテゴリごとの品目数が1度に発注できること。
2-2e	効率的に納品が行われるか。	基地等への配送及び返送態勢(配送及び返送方法並びに配送及び返送可能日時)が記載されていること。 また、輸送方法に適合した商習慣によるこん包包装で配送することが記載されていること。
2-2f		空自の指定する納品書(別紙様式)を使用できること。

評価及び評価の要素		
No.	評価項目	評価基準
2-3	受注額管理及び代金の請求等に関する事項	
2-3a	基地等が的確に発注状況の確認等できるか。	基地等が上限額、発注額(品目内訳を含む。)及び検収状況を別紙第2に定める品目リストのカテゴリーごとに確認できる提案となっていること。 また、空自の指定する部署において月ごとの全基地等の発注状況を確認できること。
2-3b		基地等の発注状況をデータでダウンロードできる提案となっていること。
2-3c		特定のログイン ID(2~3個)により、Web ページ上で基地等ごと及び別紙第2に定める品目リストのカテゴリーごとに受注上限額を設定できること。
2-3d	事業者は空自の示す受注上限額管理及び請求管理を実施できるか。	事業者は、空自の示す基地等ごと、別紙第2に定める品目リストのカテゴリーごと及び四半期(基準)ごとの受注上限額を超えて発注した場合には、受注することなく、空自に通知すること。
2-3e		請求時、基地等ごと、別紙第2に定める品目リストのカテゴリーごとの内訳書を提出できること。
2-4	商品等に係る問い合わせに関する事項	
2-4	問い合わせに迅速に対応できるか。	問い合わせ方法、問い合わせ可能日時等が記載されていること。
2-5	調達実績等の報告に関する事項	
2-5	調達実績を報告できるか。	報告項目、報告様式等が記載されていること。 また、調達実績の送付方法が記載されていること。
3 別紙第2に定める全ての品目についての商品リスト		
3-1	基地等へ別紙第2に定める品目を全て納品できるか。	左記の要求水準を満たす提案がなされていること。

従来の実施状況に関する情報の開示

各基地等における共通事項

<p>1 従来の実施に要した経費</p> <p>平成21年度、平成22年度及び平成23年度の別紙第2に該当する物品の調達業務に要した物件費は付紙第1のとおり。</p> <p>(注記事項) 付紙第1の物件費は、各年度の該当品目の調達実績で計上している。 なお、物件費は、各年度の事業計画、査定予算その他の要因によって増減する。 また、平成22年度の物件費の減少は、調達を自粛したことによるものである(詳細次ページ)。</p>
<p>2 従来の実施に要した施設及び設備</p> <p>搬入等に使用する設備等を貸与した実績はない。</p> <p>(注記事項) 本事業を実施するため、事業者は入札実施要項に示す空自専用Webカタログ及び紙カタログを作成してる。その他の必要な設備等(基幹システム、倉庫等の事業基盤等)は、事業者の既存のものを使用している。</p>
<p>3 従来の実施における目的の達成の程度</p> <p>平成23年10月～25年3月の市場化テスト実施結果は、利用者アンケート調査において、次の全ての項目においておおむね90パーセント台の満足度を得ており、深刻な問題となるような意見も見られなかったため、所要の目的は達成されたものと評価している。</p> <p>(1)空自が商品を発注しやすいWebカタログの作成 (2)商品の遅滞ない配送 (3)代金の請求に当たり、空自の点検が容易な書類の提出 (4)空自からの問い合わせに対する迅速な対応 (5)空自が確認しやすい調達実績の報告 (6)空自の示す受注上限額を超えて受注することなく空自に通知</p> <p>(注記事項) 市場化テスト実施以前は、上記目的の達成を求めた実績はない。ただし、第2項については過去3年間に於いて契約者が納品できなかったため解約した実績がある。</p>
<p>4 従来の実施方法等</p> <p>平成23年10月以降の実施方法等については、付紙第2から付紙第4までのフロー図及び組織図のとおり。</p> <p>なお、空自の組織改編により、平成25年8月から契約・支払に関する部署を変更している。</p>

従来の実施に要した経費

(単位:千円)

基地等名		年度			
		平成21年度	平成22年度	平成23年度	
空自の全基地等		市場化テスト導入前			市場化テスト導入後
物件費		670,781	233,563	51,392	0
委託費等	委託費定額部分	0	0	0	276,436
	成功報酬等	0	0	0	0
	旅費その他	0	0	0	0
計(a)		670,781	233,563	51,392	276,436
参考値(b)	減価償却費	0	0	0	0
	退職給付費用	0	0	0	0
	間接部門費	0	0	0	0
(a)+(b)		670,781	233,563	51,392	276,436

注:1 物件費の基地ごとの内訳は属紙のとおり。

2 平成22年度の物件費の減少は、PPC 等一部を除き第1補給処の全ての調達(一般事務用品及び什器^{じゅう})及び全基地等における什器^{じゅう}の調達を自粛していたことによる。

3 別紙第2に示す平成26年度の予定数量については、調達実績及び部隊要望を調査した上で算定しているため、調達量については、別紙第2を参考にすること。

各基地における調達実績

(単位:千円)

基地等名	年度	平成21年度	平成22年度	平成23年度
千歳基地	品目リストⅠ	12,279	9,621	2,581
	品目リストⅡ	1,849	0	0
	計	14,128	9,621	2,581
当別分屯基地	品目リストⅠ	1,193	787	192
	品目リストⅡ	143	0	0
	計	1,336	787	192
稚内分屯基地	品目リストⅠ	1,984	1,785	192
	品目リストⅡ	0	0	0
	計	1,984	1,785	192
網走分屯基地	品目リストⅠ	205	675	154
	品目リストⅡ	0	0	0
	計	205	675	154
根室分屯基地	品目リストⅠ	1,812	1,588	244
	品目リストⅡ	187	0	0
	計	1,999	1,588	244
長沼分屯基地	品目リストⅠ	865	131	244
	品目リストⅡ	53	0	0
	計	918	131	244
奥尻島分屯基地	品目リストⅠ	3,211	1,845	244
	品目リストⅡ	298	0	0
	計	3,509	1,845	244
襟裳分屯基地	品目リストⅠ	707	163	192
	品目リストⅡ	132	0	0
	計	839	163	192
八雲分屯基地	品目リストⅠ	636	641	244
	品目リストⅡ	16	0	0
	計	652	641	244
三沢基地	品目リストⅠ	17,285	11,266	3,392
	品目リストⅡ	9,437	0	0
	計	26,722	11,266	3,392
大湊分屯基地	品目リストⅠ	1,348	748	192
	品目リストⅡ	101	3,385	0
	計	1,449	4,133	192
車力分屯基地	品目リストⅠ	1,119	2,517	296
	品目リストⅡ	115	0	0
	計	1,234	2,517	296
東北町分屯基地	品目リストⅠ	301	911	192
	品目リストⅡ	0	57	0
	計	301	968	192
加茂分屯基地	品目リストⅠ	621	853	192
	品目リストⅡ	84	0	0
	計	705	853	192
秋田分屯基地	品目リストⅠ	1,253	1,012	192
	品目リストⅡ	31	0	0
	計	1,284	1,012	192
山田分屯基地	品目リストⅠ	780	107	154
	品目リストⅡ	795	0	0
	計	1,575	107	154
松島基地	品目リストⅠ	9,819	728	1,194
	品目リストⅡ	0	0	0
	計	9,819	728	1,194
大滝根山分屯基地	品目リストⅠ	1,364	271	192
	品目リストⅡ	0	0	0
	計	1,364	271	192

基地等名	年度	平成21年度	平成22年度	平成23年度
	入間基地	品目リストⅠ	31,733	20,558
	品目リストⅡ	11,107	0	0
	計	42,840	20,558	4,509
第1高射群	品目リストⅠ	3,099	994	668
	品目リストⅡ	496	32	0
	計	3,595	1,026	668
熊谷基地	品目リストⅠ	6,867	1,485	1,389
	品目リストⅡ	2,132	0	0
	計	8,999	1,485	1,389
木更津基地	品目リストⅠ	3,076	1,340	606
	品目リストⅡ	207	0	0
	計	3,283	1,340	606
峯岡山分屯基地	品目リストⅠ	1,030	665	154
	品目リストⅡ	0	0	0
	計	1,030	665	154
習志野分屯基地	品目リストⅠ	0	0	0
	品目リストⅡ	0	0	0
	計	0	0	0
百里基地	品目リストⅠ	9,159	7,477	2,029
	品目リストⅡ	137	31	0
	計	9,296	7,508	2,029
霞ヶ浦分屯基地	品目リストⅠ	0	0	0
	品目リストⅡ	0	0	0
	計	0	0	0
市ヶ谷基地	品目リストⅠ	29,345	18,032	1,719
	品目リストⅡ	1,822	15	0
	計	31,167	18,047	1,719
目黒基地	品目リストⅠ	4,485	2,645	360
	品目リストⅡ	5,415	888	0
	計	9,900	3,533	360
十条基地	品目リストⅠ	7,464	4,523	1,160
	品目リストⅡ	2,019	0	0
	計	9,483	4,523	1,160
府中基地	品目リストⅠ	28,456	7,879	1,478
	品目リストⅡ	2,646	3,028	0
	計	31,102	10,907	1,478
立川分屯基地	品目リストⅠ	8,454	2,371	334
	品目リストⅡ	482	25	0
	計	8,936	2,396	334
武山分屯基地	品目リストⅠ	0	0	0
	品目リストⅡ	0	0	0
	計	0	0	0
浜松基地	品目リストⅠ	20,597	5,565	2,689
	品目リストⅡ	2,908	2,853	0
	計	23,505	8,418	2,689
静浜基地	品目リストⅠ	1,243	3,264	398
	品目リストⅡ	69	18	0
	計	1,312	3,282	398
御前崎分屯基地	品目リストⅠ	6,118	158	154
	品目リストⅡ	90	0	0
	計	6,208	158	154
佐渡分屯基地	品目リストⅠ	2,223	830	192
	品目リストⅡ	162	0	0
	計	2,385	830	192
新潟分屯基地	品目リストⅠ	2,434	1,406	192
	品目リストⅡ	79	0	0
	計	2,513	1,406	192

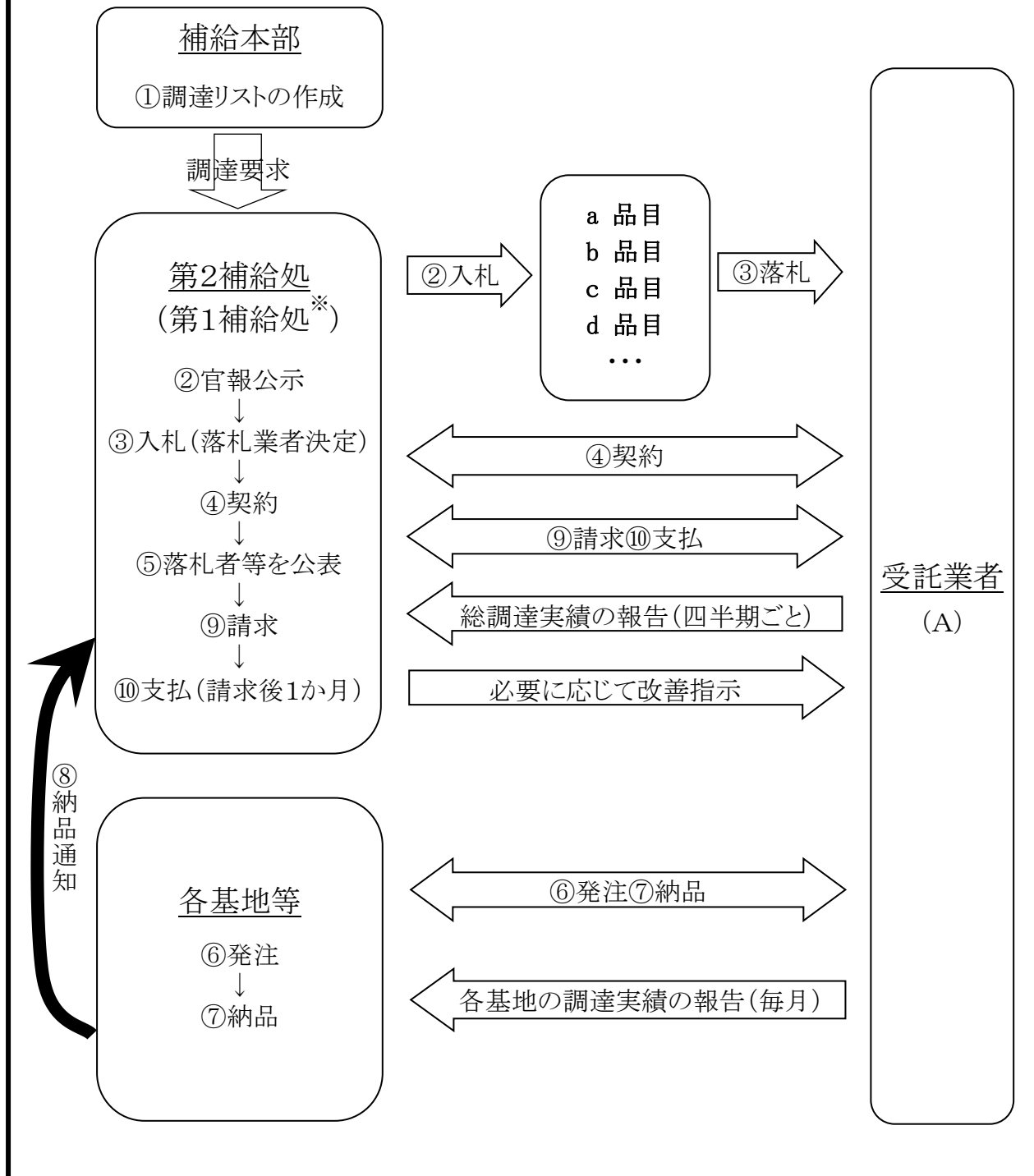
基地等名	年度	平成21年度	平成22年度	平成23年度
小松基地	品目リストⅠ	15,850	9,482	1,644
	品目リストⅡ	3,772	78	0
	計	19,622	9,560	1,644
輪島分屯基地	品目リストⅠ	1,355	596	192
	品目リストⅡ	1,202	0	0
	計	2,557	596	192
経ヶ岬分屯基地	品目リストⅠ	1,134	304	154
	品目リストⅡ	0	0	0
	計	1,134	304	154
小牧基地	品目リストⅠ	13,868	7,530	2,043
	品目リストⅡ	6,845	0	0
	計	20,713	7,530	2,043
高蔵寺分屯基地	品目リストⅠ	1,027	852	154
	品目リストⅡ	417	0	0
	計	1,444	852	154
岐阜基地	品目リストⅠ	20,676	14,304	2,714
	品目リストⅡ	301	0	0
	計	20,977	14,304	2,714
饗庭野分屯基地	品目リストⅠ	1,567	1,049	154
	品目リストⅡ	13	0	0
	計	1,580	1,049	154
笠取山分屯基地	品目リストⅠ	443	1,087	192
	品目リストⅡ	426	0	0
	計	869	1,087	192
白山分屯基地	品目リストⅠ	660	369	154
	品目リストⅡ	113	0	0
	計	773	369	154
奈良基地	品目リストⅠ	2,823	1,544	1,093
	品目リストⅡ	59	0	0
	計	2,882	1,544	1,093
串本分屯基地	品目リストⅠ	931	237	154
	品目リストⅡ	0	0	0
	計	931	237	154
美保基地	品目リストⅠ	10,408	1,642	1,052
	品目リストⅡ	164	0	0
	計	10,572	1,642	1,052
高尾山分屯基地	品目リストⅠ	3,012	749	154
	品目リストⅡ	53	0	0
	計	3,065	749	154
防府北基地	品目リストⅠ	8,214	3,566	641
	品目リストⅡ	422	0	0
	計	8,636	3,566	641
防府南基地	品目リストⅠ	2,082	91	1,181
	品目リストⅡ	845	0	0
	計	2,927	91	1,181
見島分屯基地	品目リストⅠ	611	228	154
	品目リストⅡ	98	0	0
	計	709	228	154
土佐清水分屯基地	品目リストⅠ	0	0	0
	品目リストⅡ	0	0	0
	計	0	0	0
春日基地	品目リストⅠ	13,247	3,246	1,580
	品目リストⅡ	5,598	0	0
	計	18,845	3,246	1,580
芦屋基地	品目リストⅠ	11,389	6,128	1,583
	品目リストⅡ	529	0	0
	計	11,918	6,128	1,583

基地等名	年度	平成21年度	平成22年度	平成23年度
築城基地	品目リストⅠ	34,831	15,828	1,631
	品目リストⅡ	9,650	0	0
	計	44,481	15,828	1,631
高良台分屯基地	品目リストⅠ	797	448	154
	品目リストⅡ	0	0	0
	計	797	448	154
背振山分屯基地	品目リストⅠ	1,449	488	205
	品目リストⅡ	17	0	0
	計	1,466	488	205
海栗島分屯基地	品目リストⅠ	1,263	453	192
	品目リストⅡ	1,698	0	0
	計	2,961	453	192
福江島分屯基地	品目リストⅠ	2,513	805	154
	品目リストⅡ	1,427	0	0
	計	3,940	805	154
新田原基地	品目リストⅠ	18,436	10,242	1,836
	品目リストⅡ	589	0	0
	計	19,025	10,242	1,836
高畑山分屯基地	品目リストⅠ	1,486	305	192
	品目リストⅡ	170	0	0
	計	1,656	305	192
下甌島分屯基地	品目リストⅠ	1,361	412	192
	品目リストⅡ	0	0	0
	計	1,361	412	192
沖永良部島分屯基地	品目リストⅠ	1,752	601	154
	品目リストⅡ	328	0	0
	計	2,080	601	154
奄美大島分屯基地	品目リストⅠ	0	0	0
	品目リストⅡ	0	0	0
	計	0	0	0
那覇基地	品目リストⅠ	26,543	2,182	2,466
	品目リストⅡ	1,723	0	0
	計	28,266	2,182	2,466
与座岳分屯基地	品目リストⅠ	1,418	351	192
	品目リストⅡ	0	0	0
	計	1,418	351	192
久米島分屯基地	品目リストⅠ	98	240	154
	品目リストⅡ	0	608	0
	計	98	848	154
宮古島分屯基地	品目リストⅠ	1,809	863	192
	品目リストⅡ	682	0	0
	計	2,491	863	192
知念分屯基地	品目リストⅠ	1,986	699	230
	品目リストⅡ	13	0	0
	計	1,999	699	230
恩納分屯基地	品目リストⅠ	2,079	371	141
	品目リストⅡ	0	0	0
	計	2,079	371	141
第1補給処	品目リストⅠ	79,281	20,412	0
	品目リストⅡ	81,651	0	0
	計	160,932	20,412	0
合計	品目リストⅠ	508,964	222,545	51,392
	品目リストⅡ	161,817	11,018	0
	計	670,781	233,563	51,392

平成23年度以降の空自の業務体制

<民間競争入札実施後の実施方法(業務フロー図)>

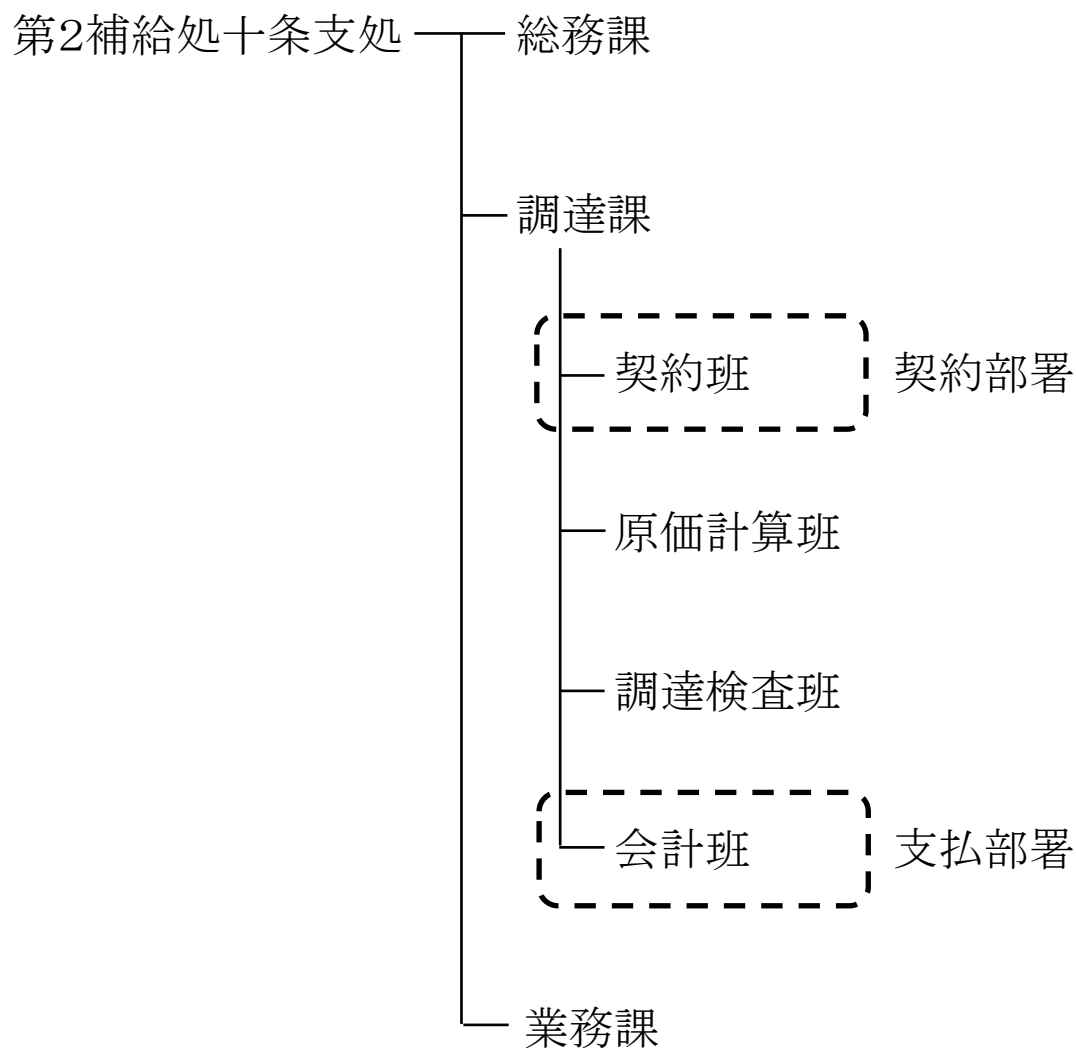
各基地等まとめて総価(品目ごとの単価×予定数量の合計)で入札し、契約相手(1者)を決定して、契約を締結する。



※平成25年7月までは第1補給処が実施。組織改編に伴い同年8月より第2補給処へ変更

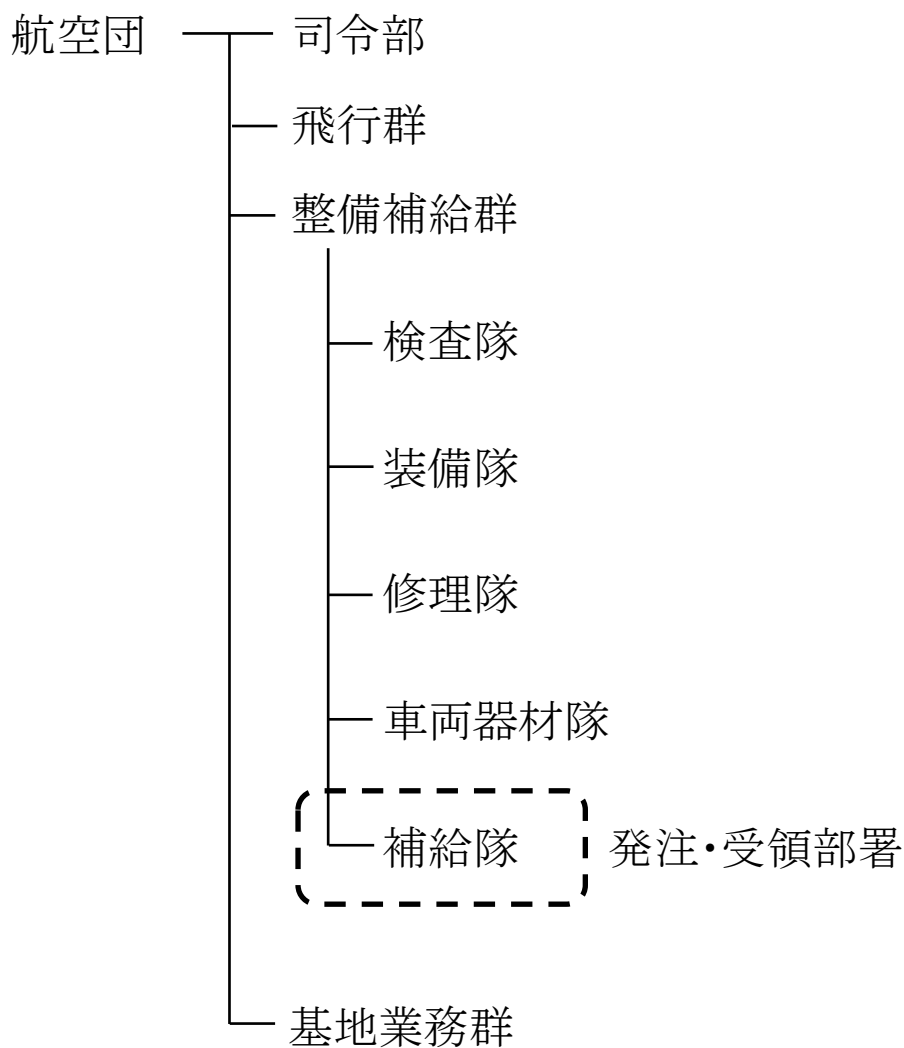
空自の組織図及び所掌事務について

【契約・支払部署について】



空自の組織図及び所掌事務について

【発注・受領部署について(例)】



# 納入先			# 発送年月日			納品書・(受領)検査調書			
# 契約者名 住所 会社名 代表者名印			# 輸送方法			物品管理官 命令印	物品管理官 命令年月日 (物品管理簿 登記年月日)		
			# 発送駅				証書番号		
# 調達要求番号			# 契約年月日				同上 付与年月日		
# 確認番号又は 認証番号			# 納期						
# 項目番号	# 物品番号	# 会社部品番号又は規格	# 品名	# 単位	# 単価	# 数量	# 金額	物品出納官 (物品供用官) (受領者) (国有財産受領官) 受領数量	# 備考
検査指令番号			検査判定			検査結果及び物品管理官の受入命令(受領命令)により受領した。 受入 年 月 日 受領			
検査種類			納入年月日						
検査方式			検査年月日						
検査場所			検査所見						
上記のとおり検査結果を報告する。 年 月 日			検査官	所属 官職 氏名	(印)		物品出納官 所属 (物品供用官) 官職 (受領者) 氏名 (国有財産受領官)		(印)
頁中第 頁									

注: 1 納品書((受領)検査調書(予決令第101条の9に規定する調書をいう。))として使用する場合は、(受領)検査調書(納品書)の文字を抹消して使用する。
 2 #印は納入業者で記入する。
 3 分割納入欄は、契約上の一括納入又は分割納入の区分及び回次1/1・2/3如く記入する。
 4 物品番号等は、仕様書に記載してあるものを記入する。
 5 数量欄は、納入先ごとの納入数量を記入する。
 6 検査所見等詳細に報告する必要がある場合は、別紙とすることができる。
 7 用紙の大きさは、日本工業規格A列4番とし、横長に使用する。