

防衛省・航空自衛隊事務用品調達業務
民間競争入札実施要項

防衛省・航空自衛隊事務用品調達業務における民間競争入札実施要項

1 趣旨

競争の導入による公共サービスの改革に関する法律（平成18年法律第51号。以下「法」という。）に基づく競争の導入による公共サービスの改革については、公共サービスによる利益を享受する国民の立場に立って、公共サービスの全般について不断の見直しを行い、その実施について、透明かつ公正な競争の下で民間事業者の創意と工夫を適切に反映させることにより、国民のため、より良質かつ低廉な公共サービスを実現することを目指すものである。

上記を踏まえ、防衛省は、公共サービス改革基本方針（平成27年7月閣議決定）別表（新プロセス移行事業一覧）において民間競争入札の対象として選定された航空自衛隊（以下「空自」という。）の事務用品調達業務（以下「調達業務」という。）について、公共サービス改革基本方針に従って、民間競争入札実施要項（以下「実施要項」という。）を定めるものとする。

2 事業の詳細な内容及びその実施に当たり確保されるべき事業の質に関する事項

(1) 概要

本事業は、空自の事務用品（事務用消耗品及び什器^{じゅう}をいう。以下同じ。）をWebカタログ方式（通信販売方式）で調達することにより、調達業務の効率化及び経費節減に資することを目的とする。

(2) 対象基地

民間競争入札の対象となるのは、別紙第1対象基地一覧の表中、基地の欄に掲げる空自の25基地（分屯基地となる部分を除く。）及び47分屯基地（別紙様式第2を除き、以下単に「基地」という。）とする。

(3) 対象品目

民間競争入札の対象となる品目（以下「対象品目」という。）は、別紙第2のとおり622品目とする。

なお、予定数量については見積りであり、発注数量は変動する可能性がある。

(4) 対象業務

民間競争入札の対象となる調達業務の詳細な内容は、次のとおり。

ア Webカタログの作成

(ア) 対象品目について、空自向けのオリジナルWebカタログを作成すること。

なお、Webカタログには、商品名、メーカー名、メーカー品番、規格、単位及び単価（イに規定する単価）並びに国等による環境物品等の調達の推進等に関する法律（平成12年法律第100号。以下「グリーン購入法」という。）第6条に規定する特定調達物品等及び同法第2条に規定する環境物品等に適合するか否かを掲載すること。

(イ) Webカタログは、空自以外の者が無断でログインできない仕様及びログイン後に空自専用Webカタログが表示される仕様とし、防衛省に割り当てられた3個程度のグローバルIPアドレスだけ接続を可能とする仕様とす

ること。また、基地ごとに複数のID等（Web ページにログインするためのID等。空自全体のID数は約760を想定）を付して基地ごとに発注できる仕様とすること。

- (ウ) Web カタログでの商品の掲載は、日本語表記とし、別紙第2に定める品目リスト順かつカテゴリー（別紙第2のⅠ事務用消耗品及びⅡ什器の商品区分をいう。以下同じ。）ごとに各品目の写真や解説を加える等基地が発注しやすいように掲載すること。

なお、掲載する商品は、原則として、市販のカタログに掲載されている商品とすること。また、1品目について、仕様の範囲内で同価格の複数の商品を努めて掲載することとする。

- (エ) Web カタログの動作環境は次によること。

a 対応ウェブブラウザ

Microsoft Internet Explorer 9 以降のバージョン

b 対応OS

Microsoft Windows Vista 以降のバージョン

イ 単価及びWeb カタログの変更

- (ア) 単価は、第5項第2号ア(ア)の入札書に記載した各品目の単価とし、一切の費用（配送、Web カタログ作成、準備、運用、請求、支払、調達実績の報告等に係る費用並びに消費税に係る課税事業者にあつては消費税額及び地方消費税額の合計額に相当する額）を含むものとする。

なお、受託事業者の責に帰すべき事由により生じた返送料については、単価に含めず受託事業者が支払うものとする。

- (イ) Web カタログに掲載している商品を変更する場合は、理由を添えて申請し、空自の承認をもって変更できるものとする。

- (ウ) 契約履行中に価格を下げるができる場合は、空自に提案できるものとする。

- (エ) (イ)又は(ウ)の規定により商品又は商品価格を変更する場合は、変更する商品又は価格が適用される日からWeb カタログを変更する。

ウ 商品の受注、配送等

- (ア) 発注及び納品

空自は、基地ごとに原則毎月1回、カテゴリーごとの1回当たりの発注金額を1,500円以上（税込）を基準として、インターネットにより国民の祝日に関する法律（昭和23年法律第178号）に規定する休日（以下「休日」という。）を除く月曜日から金曜日まで（以下「平日」という。）の午前8時15分から午後5時までに発注することとし、併せて発注書を交付するものとする。受託事業者の納品は、事務用消耗品にあつては発注日の翌日から起算して5営業日（土曜日、日曜日及び休日を除く。以下同じ。）以内を（沖縄県又は離島に所在する基地にあつては7営業日以内を）、什器にあつては発注日の翌日から起算して30営業日以内を原則とし、午前8時15分から午後5時までの時間帯とする。

なお、受託事業者は、交通事情等により事務用消耗品にあつては5営業日以内に（沖縄県又は離島に所在する基地にあつては7営業日に）、什器にあつては30営業日以内に納品できない場合は、速やかに納品日を基地に連絡し了承を得る。

(イ) 受注態勢

注文受付は、(ア)の規定に対応した態勢であること。

なお、受託事業者のシステムのメンテナンス等により受注停止期間を設定する場合は、できる限り土曜日、日曜日若しくは休日又は平日の深夜に設定し、受注可能期間への影響を少なくすること。

(ロ) 配送方法等

商品は、輸送方法に適合した商慣習によるこん包方法で配送すること。配送先については、基地が指定した場所とすること。また、納品は組立納品とし、設置が必要な物は設置調整を含むものとする。

なお、設置調整が必要な品目においては、基地と日程、設置場所等の調整を行うものとする。

(ハ) 検収方法

受託事業者は、基地が発注した商品について、当該基地の検収を受けること。また、納品に当たっては、別紙様式第1に定める納品書7部を納品する商品に添付するか、又は別送により当該基地に提出すること。

なお、納品書を別送する場合には、努めて商品の到着と同日着とすること。また、やむを得ず同日に提出できない場合については、(ア)に示す納品期限を原則とする。

エ 商品等に係る問合せ対応

商品やサービス内容に関する問合せ、苦情、トラブル等があつた場合に対応するサポート態勢(平日の午前9時から午後5時までの時間帯)を有すること。

オ 調達実績の報告

受託事業者は、基地ごとの月末時点における調達実績（発注日、納品日、調達した商品名、商品ごとの購入数量、購入金額及び返品状況並びにグリーン購入法第6条に規定する特定調達物品等及び同法第2条に規定する環境物品等に適合する商品の調達実績等をいう。以下同じ。）をカテゴリーごとに毎月集計し、Microsoft Excel形式の電子データで翌月5日（当該日が土曜日、日曜日又は休日の場合にあつては平日である金曜日又は休日の前日）までに各基地に報告すること。

なお、この報告については、受託事業者のWebカタログからのダウンロードによる方法も可能とする。また、受託事業者は、基地ごと及び全基地合計の四半期分の調達実績を、各四半期の終了する月の翌月の5日（当該日が土曜日、日曜日又は休日の場合にあつては平日である金曜日又は休日の前日）までにMicrosoft Excel形式の電子データにより空自に報告すること。

(5) 確保されるべきサービスの質

ア 空自が商品を検索しやすい構成とするとともに、発注しやすいWebカタロ

グを作成すること。

イ 商品を受注後、遅滞なく配送すること。

ウ 代金の請求に当たっては、空自の点検が容易な書類を提出すること。

エ 空自からの問合せに迅速に対応すること。

オ 空自が確認しやすいように調達実績を報告すること。

カ 空自の示す基地ごと、品目リストのカテゴリーごと及び四半期（基準）ごとの受注上限額を超えて空自が発注した場合には、受注することなく空自に通知すること。

アからカまでに規定する事項について、基地は、基地ごとに実施する検収及び前号オの規定による調達実績の報告により把握する。また、空自は、別紙様式第2による四半期ごとのアンケート調査（実施方法は別に定める。）及び前号オの規定による調達実績の報告により、全基地の状況を把握する。

(6) 代金の請求及び支払

ア 代金の請求

代金は、四半期ごとに取りまとめて請求するものとし、受託事業者は、請求書を空自に提出すること。

請求書には、請求金額の内訳として、第4号オに規定する四半期分の調達実績、同号ウ(ア)の規定により交付した発注書及び同号ウ(エ)の規定により添付した納品書の写しを添付し、各四半期の終了する月の翌月の5日までに提出すること。

イ 代金の支払

空自は、適法な請求書を受領した日から30日以内に代金を支払うものとする。

ウ 改善の指示と支払留保

空自は、受託事業者の業務履行について、前号アからカまでに規定する事項が満たされていないと判断した場合には、改善期限を定めて、受託事業者に改善指示又は改善計画書の作成指示を行うものとする。受託事業者は、改善指示に従わない場合又は改善計画書を空自に提出し改善計画に対する空自の承諾を得ない場合には、代金を請求できないものとする。また、受託事業者が改善指示に従わない場合又は改善計画書に記載する期限までに改善計画書に従った業務履行を空自が確認できない場合には、空自は契約を解除し、納入済部分の代金を支払うものとする。

エ 空自は、前号の規定によるアンケート調査及び第4号オの規定による調達実績の報告により受託事業者の業務履行を確認し、改善が必要と判断した場合には、ウの規定と同様の措置を行う。

オ 法令変更による増加費用及び損害の負担

法令の変更により受託事業者に生じた合理的な増加費用及び損害は、次に該当する場合は空自が負担し、それ以外の場合は受託事業者が負担する。

(ア) 消費税その他類似の税制度の新設・変更（税率の変更を含む。）

(イ) (ア)のほか、本業務に影響を及ぼす法令変更及び税制度の新設

3 実施期間に関する事項

実施期間は、平成28年6月（契約日以降）から平成29年3月31日までの期間とする。

なお、サービスの提供開始は契約の締結後20日以内とする。また、本実施要項の必要な見直しを行った上で、平成29年度も実施を予定する。

4 入札参加資格に関する事項

(1) 法第15条において準用する法第10条各号（第11号を除く。）に該当する者でないこと。

(2) 予算決算及び会計令（昭和22年勅令第165号。以下「予決令」という。）第70条の規定に該当しない者であること。

なお、未成年者又は被補助人が、契約締結のために必要な同意を得ている場合は、同条に規定する特別の理由がある場合に該当する。

(3) 予決令第71条の規定に該当しない者であること。

(4) 平成28・29・30年度競争参加資格（全省庁統一資格）において、関東・甲信越地域における「物品の製造」又は「物品の販売」のA、B又はC等級に格付けされている者であること、又は当該競争参加資格を有しない者で、入札書の受領期限までに競争参加資格審査を受け、競争参加資格者名簿に搭載された者であること。

(5) 防衛装備庁長官から又は航空幕僚長から「装備品等及び役務の調達に係る指名停止等の要領」に基づく指名停止の措置を受けている期間中の者でないこと。

(6) 前号により、現に指名停止を受けている者と資本関係又は人的関係のある者であって、当該者と同種の物品の売買又は製造若しくは役務請負について防衛省と契約を行おうとする者でないこと。

(7) 警察当局から暴力団員（暴力団員による不当な行為の防止等に関する法律（平成3年法律第77号）第2条第6号に規定する暴力団員をいう。以下同じ。）が実質的に経営を支配する業者又はこれに準ずる者として、国が発注する業務等からの排除要請があり、当該状態が継続している者でないこと。

(8) 本実施要項第2項に規定する業務を提供できる態勢が整っている者又は整えられることを証明できる者であること。

(9) 共同体による入札

ア 単独で本実施要項に定める業務の全てが担えない場合は、適正に業務を遂行できる共同体で入札に参加することができる。その場合は、入札書類提出時までに共同体を形成し、代表企業及び代表者を決め、他の者はグループ企業として参加するものとする。

なお、代表企業及びグループ企業は、他の共同体に参加し、又は単独で入札に参加することはできないものとし、共同体形成に関する協定書又はこれに類する書類を作成するものとする。

イ 共同体で入札に参加する場合には、各企業は第1号から第7号までの入札参加資格を満たすものとし、代表企業は第8号に規定する入札参加資格を共同体

として満たすことを証明する書類を作成するものとする。

5 入札に参加する者の募集に関する事項

(1) 入札に係るスケジュール（予定）

- | | | |
|---|---|------------|
| ア | 官報公示 | 平成28年4月中旬頃 |
| イ | 入札説明
(説明は、仕様書を受領に来た者に対して個別に実施する予定) | 平成28年4月中旬頃 |
| ウ | 質問受付期限
(質問は書面(電子メール及びFAX可)で受け付けることとし、質問及び回答は軽微なものを除き全て公表する。) | 平成28年5月上旬頃 |
| エ | 入札関係書類提出期限 | 平成28年6月上旬頃 |
| オ | 入札参加者によるプレゼンテーション及び入札書類の評価 | 平成28年6月中旬頃 |
| カ | 入札書の提出 | 平成28年6月下旬頃 |
| キ | 開札及び落札予定者の決定 | 平成28年6月下旬頃 |
| ク | 契約の締結 | 平成28年7月下旬頃 |

(2) 入札の実施手続

契約の形態は、事務用消耗品については単価契約、什器については概算の総価契約とし、取りまとめて契約を実施する。

ア 提出書類

民間競争入札に参加を希望する者（以下「入札参加希望者」という。）は、次に掲げる書類を官報に公示され、及び入札説明書に記載された期日と方法により、空白が指定する場所に書面（入札書及び提案書については、商品リストの電子データ（Microsoft Excel 形式）を添付する。）で提出すること。

(ア) 入札書

(ウ)に規定する提案書に記載した商品リストの品目、品目ごとの単価、発注予定数量及び品目ごとの単価に発注予定数量を乗じて得た金額をカテゴリーごと及び総額に区分して集計した金額を記載する。

なお、消費税等に係る課税事業者であるか免税事業者であるかを問わず、見積もった経費の108分の100に相当する金額を記載すること。

(イ) 平成28・29・30年度競争参加資格（全省庁統一資格）における資格審査結果通知書の写し

(ウ) 提案書

第4項第7号に示す入札参加資格の有無を審査するため、次に掲げる事項を具体的に記載すること。

a 実施態勢

- (a) 組織的基盤（主たる事業概要、従業員数、事業所の所在地、代表者の略歴、主要株主構成。入札参加希望者に対し、他の者と競争の導入による公共サービスの改革に関する法律施行令（平成18年政令第228号）第3条に規定する特定支配関係を有する者（以下「親会社等」という。）

がある場合には、親会社等に関する上記情報)

- (b) 業務責任態勢（責任者名、事業担当者名、責任者と事業担当者の役割分担等）
 - (c) 業務従事者の配置
 - (d) 空自との連絡態勢
 - (e) 事業実施に当たり、その業務の一部について第三者に委託し、又は請け負わせる場合には、再委託先の住所、名称、業務の範囲、理由、委託先等に対する報告徴収、運営管理の方法及び再委託額
- b 実施方法
- (a) Webカタログの作成に関する事項
 - I Webカタログによる基地での発注方法（イメージ図等を用いた概要。詳細は(b)を参照）
 - II Webカタログの構成及び検索方法（商品分類、商品名、型式、型番及びメーカー名）
 - III Webカタログでの商品、単価及び商品の説明の掲載方法
 - (I) 全ての品目の商品名、メーカー名、メーカー品番、規格、単位、単価等
 - (II) グリーン購入法第6条に規定する特定調達物品等及び同法第2条に規定する環境物品等適合の有無
 - (III) 商品の写真及び解説
 - (IV) 別紙第2に定める品目リスト順かつカテゴリーごと
 - (V) 契約書に基づく複数の同一価格の商品
 - IV Webカタログの変更方法
 - V Webカタログへのログイン方法（空自の指定した者以外の者が無断でログインできない仕様）
 - (b) 商品の発注、配送等に関する事項
 - I 発注方法（発注可能な方法（インターネット等）、発注可能日時、誤発注防止機能等）
 - II 受注態勢（受注可能日時以外、システムのメンテナンス期間等への対応）
 - III 配送方法（配送及び返送方法、配送及び返送可能日時、梱包方法等）
 - IV 納品及び検収方法（納品に関する期日及び納地の指定、空自の指定する納品書の使用、設置調整、各基地で実施可能な検収方法への対応等）
 - (c) 受注額管理、代金の請求等に関する事項
 - I 各基地の発注状況等データの確認等方法（受注上限額の設定、発注額、検収状況の確認方法及びデータのダウンロードの方法等）
 - II 請求方法（基地ごとに、カテゴリーごとの内訳書の作成等）
 - III 受注上限額の設定（設定方法、設定項目、設定時期等）

(d) 商品等に係る問合せに関する事項

商品やサービス内容に関する問合せ方法、問合せ可能日時等

(e) 調達実績等の報告に関する事項（報告項目、報告方法等）

(f) その他別紙第3に定める提案書評価基準に示す事項

c 全ての対象品目の商品リスト（商品ごとにb(a)Ⅲ(I)から(IV)までに規定する各項目を記載し、各品目に対して努めて複数の同一価格の商品を提案すること。)

(x) 業務確認書

提案書に示した業務内容を契約期間終了時までの間に確実に実行し、完了することができることを約した書類

6 入札参加者及び落札者を決定するための評価の基準及び落札者の決定に関する事項

(1) 評価方法

別紙第3に定める提案書評価基準に基づいて提案書の評価を行い、1項目でも要件を満たしていない場合は不合格とする。

なお、評価はプレゼンテーションも踏まえて行い、評価の客観性を確保するため外部有識者の意見を聴くものとする。

(2) 落札者の決定

ア 第4項に規定する入札参加資格を全て満たし、入札書に記載した金額が、カテゴリーごとに予定価格の範囲内である者のうち、最低の価格をもって入札した者を落札予定者として決定する。

イ 落札予定者となるべき者が二人以上の場合は、くじを引かせ（入札参加者又はその代理人が直接くじを引くことができないときにあつては入札事務に直接関係のない職員がこれに代わってくじを引き）落札予定者を決定するものとする。

ウ 入札参加者又はその代理人の入札のうちアに規定する要件を満たす入札がなかった場合は、改めて、直ちに再度の入札を行うものとする。

エ 落札予定者は、速やかに法第15条において準用する法第10条各号に規定する欠格事由のうち、暴力団（暴力団員による不当な行為の防止等に関する法律（平成3年法律第77号）第2条第2号に規定する暴力団をいう。以下同じ。）排除に関する規定について評価するために必要な書類を提出するものとする。

オ 落札予定者が欠格事由に該当しないことが確認された場合は、落札者として決定する。

カ 落札予定者が欠格事由に該当した場合は、決定を取消し、アに規定する要件を満たす入札を行った他の者のうち、取消しとなった者の次点であった者を落札予定者として決定する。

キ 空自は、落札者が決定した場合は、遅滞なく、落札者の氏名又は名称、落札金額等について、また、契約が締結された場合も同様に公表するものとする。

(3) 落札者が決定しなかった場合の措置

- ア 初回の入札において入札参加者がなかった場合、入札条件等を見直した後、再度公示を行う。
- イ 入札に当たり、再度の入札を行ってもなお落札予定者が決定しなかった場合、原則として再々度の入札を行うことなく入札条件等を見直した後、再度公示を行う。
- ウ 空自は、前2号により事業を実施する時間が十分に確保できない等やむを得ない場合には、本実施要項によらず、基地において調達を実施することができる。この場合において、空自はその理由を公表するとともに官民競争入札等監理委員会（以下「監理委員会」という。）に報告するものとする。

7 入札対象事業に関する従来の実施状況に関する情報の開示に関する事項
別紙第4のとおり。

8 受託事業者が空自に報告すべき事項、秘密を適正に取り扱うために必要な措置その他事業の適正かつ確実な実施のために受託事業者が講ずべき事項

(1) 受託事業者が空自に報告すべき事項及び空自の指示により講ずべき措置

ア 報告

受託事業者は、第2項第4号オに規定する調達実績について報告すること。また、空自は、報告を受け、業務の適正かつ確実な実施を確保するため、必要に応じ受託事業者との情報交換の場を設けるものとする。

イ 調査

(ア) 空自は、事業の適正かつ確実な実施を確保するために必要があると認めるときは、法第26条第1項に基づき、受託事業者に対し、必要な報告を求め、又は事務所に立入り、事業の実施の状況若しくは帳票、書類その他の物件を検査し、又は関係者に質問することができる。

(イ) 立入検査をする空自の職員は、検査等を行う際には、当該検査が法第26条第1項に基づくものであることを受託事業者に明示するとともに、その身分を示す証明書を携帯し、関係者に提示するものとする。

ウ 指示

空自は、事業を適正かつ的確に実施させるために、受託事業者に対し必要な措置を取るべきことを指示することができる。

(2) 秘密等を適正に取り扱うために必要な措置

ア 個人情報の保護

(ア) 受託事業者は、空自から提供された個人情報及び業務上知り得た個人情報については、個人情報の保護に関する法律（平成15年法律第57号）の規定に基づき、適切な管理を行わなければならない。また、当該個人情報については、本事業以外の目的のために使用してはならない。

(イ) 受託事業者は、個人情報を適正に管理するために必要な措置を講じなければならない。

イ 秘密の保持

受託事業者は、空自が開示した情報等本事業に関して得た情報（公知の事実等を除く。）及び提出物等業務履行過程で作成したものに關する情報を漏えいしてはならないものとし、そのための必要な措置を講ずること。受託事業者（その者が法人である場合にあってはその役員）若しくはその職員その他本事業に従事している者又はこれらの者であった者は業務上知り得た秘密を漏らし、又は盗用してはならない。これらの者が秘密を漏らし、又は盗用した場合には、法第54条の規定により罰則の適用がある。

ウ 秘密保全

受託事業者は、基地の立入禁止区域に配送等で立ち入る場合は、契約に基づき、立入申請手続等、必要な措置を講じなければならない。

(3) 契約に基づき受託事業者が講ずべき措置

ア 契約保証金

受託事業者は、会計法（昭和22年法律第35号）第29条の9第1項の規定により、契約の締結に当たり、事務用消耗品の発注予定数量に契約単価を乗じた金額と什器の契約金額との合計額の10パーセントに相当する金額を契約保証金として納付しなければならない。ただし、同項ただし書の規定に該当する場合は、これを免除する。

イ 事業の開始及び中止

(ア) 受託事業者は、締結された契約に定められた事業開始日に、事業を開始しなければならない。

(イ) 受託事業者は、やむを得ない事由により、本事業を中止しようとするときは、あらかじめ空自の承認を得なければならない。

ウ 金品等の授受の禁止

受託事業者は、事業において金品等を受け取ること、又は与えることをしてはならない。

エ 宣伝行為の禁止

受託事業者及び本事業に従事する者は、防衛省及び空自の名称並びにこれらの保有するロゴなどを本事業以外の自ら行う事業の宣伝に用いてはならない（一般的な会社案内資料において列挙される事業内容や受注業務の一つとして、事実だけを簡潔に記載する場合を除く。）。また、自ら行う事業が本事業の業務の一部であるかのように誤認されるおそれのある行為をしてはならない。

オ 記録及び帳簿

受託事業者又は受託事業者であった者は、基地ごとの実施状況に関する記録及び帳簿類を作成し、事業を終了し、又は中止した日の属する年度の翌年度から起算して5年間保管しなければならない。

カ 権利の譲渡

受託事業者は、契約に基づいて生じた権利の全部又は一部を第三者に譲渡する場合には、空自の承認を受けなければならない。

キ 権利義務の帰属等

調達業務の実施が第三者の特許権、著作権その他の権利と抵触するときは、

受託事業者は、その責任において、必要な措置を講じなければならない。

ク 再委託

- (ア) 受託事業者は、本事業の実施に当たり、その全部を一括して再委託してはならない。
- (イ) 受託事業者は、本事業の実施に当たり、その業務の一部について第三者に委託し、又は請け負わせる場合には、原則として、あらかじめ提案書等において、再委託先の住所、名称及び業務の範囲、再委託を行うことの合理性及び履行能力並びに報告徴収、個人情報管理、運営管理方法及び再委託額について記載しなければならない。
- (ウ) 受託事業者は、契約締結後やむを得ない事由により再委託を行う場合には、再委託先を明らかにした上で空自の承認を受けなければならない。
- (エ) 受託事業者は、(イ)又は(ウ)の規定による再委託を行う場合には、再委託先から必要な報告を求めるものとする。
- (オ) 再委託先は、前号及びイからカまでに規定する事項については、受託事業者と同様の義務を負うものとする。
- (カ) 再委託先の事業者の責めに帰すべき事由は、受託事業者の責めに帰すべき事由とみなして、受託事業者が責任を負うものとする。

ケ 契約内容の変更

空自及び受託事業者は、やむを得ない事由により契約の内容を変更しようとする場合には、あらかじめ変更の理由を提示し、それぞれの相手方の承認を得なければならない。

コ 契約の解除

空自は、受託事業者が次のいずれかに該当する場合には、契約を解除することができる。

- (ア) 法第22条第1項第1号又は第2号に該当する場合
- (イ) 暴力団員の業務を統括する者又は従業員としていたことが明らかになった場合
- (ウ) 暴力団又は暴力団関係者と社会的に非難されるべき関係を有していることが明らかになった場合
- (エ) 受託事業者が第2項第6号ウに規定する改善指示又は改善計画書に従い業務を実施しない場合

サ 契約解除時の取扱い

- (ア) コの規定により契約を解除した場合には、空自は、受託事業者に対し、納入済み部分の代金を支払う。
- (イ) 受託事業者は、事務用消耗品の発注予定数量に消費税額及び地方消費税額抜き契約単価を乗じた金額と、什器の消費税額及び地方消費税額抜き契約金額から、それぞれ納入済み部分の金額を差し引いた金額の合計金額に100分の108を乗じて得た金額の100分の10に相当する金額を違約金として、空自の指定する期間内に空自に納付しなければならない。

シ 損害賠償

受託事業者は、受託事業者の故意又は過失により空自に損害を与えたときは、空自に対して、その損害について賠償する責任を負う。

ス カシ

かしについては、契約担当官等の定めるところによる。

セ 不可抗力免責及び危険負担

(ア) 受託事業者は、受託事業者の責に帰することができない事由により事業の全部又は一部の実施が遅滞したり、不能となったりした場合は責任を負わない。

(イ) 空自及び受託事業者双方の責めに帰することができない事由により事業の全部又は一部の実施が不能となった場合は、受託事業者は事業の全部又は一部の実施の義務を免れるものとし、空自はそれに応じたその代金の支払い義務を免れるものとする。

ソ 契約の解釈

契約に関して疑義が生じた事項については、その都度、受託事業者と空自が協議する。

9 本事業を実施するに当たり、第三者に損害を加えた場合における損害賠償に関して受託事業者が負うべき責任

受託事業者が、故意又は過失により、第三者に損害を加えた場合における当該損害に対する賠償等については、次に定めるところによるものとする。

(1) 受託事業者が民法（明治29年法律第89号）第709条等の規定により第三者に対する賠償を行った場合であって、損害の発生について空自の責めに帰すべき事由があるときは、当該受託事業者は空自に対し、当該第三者に支払った損害賠償額のうち当該受託事業者が賠償の責に任ずべき金額を超える部分について求償することができる。

(2) 空自が民法第709条等の規定により第三者に対する賠償を行った場合には、空自は受託事業者に対し、当該第三者に支払った損害賠償額（損害の発生について空自の責に帰すべき事由があるときは、空自が賠償の責に任ずべき金額を超える部分に限る。）について求償することができる。

10 事業の評価に関する事項

(1) 調査時期

空自は、事業の実施状況について、内閣総理大臣が行う評価の時期（平成29年5月を予定）を踏まえて、平成28年6月（サービスの提供開始以降）から平成29年3月までの状況を調査する。

(2) 調査項目

第2項第5号に規定する事項及び商品価格

(3) 比較及び検証

空自は、第1号の規定による調査により得た商品価格について、過去の空自の調達価格との比較を行うものとする。

空自は、必要に応じ民間事業者から意見の聴取等を行うことができるものとする。

(4) 実施状況等の提出

平成29年4月を目途として、本事業の実施状況を内閣総理大臣に提出する。また、法第45条に基づき、監理委員会から求められた場合には、本事業の実施状況等について監理委員会へ報告又は資料の提出を行うこととする。

11 その他事業の実施に際し必要な事項

(1) 事業実施状況等の監理委員会への報告

防衛省は、空自が受託事業者に対して行った会計法令に基づく検査の状況について、業務終了後に監理委員会に報告するとともに、空自が法第26条及び第27条の規定による報告の徴収、立入検査、指示等を行った場合には、その都度、措置の内容及び理由並びに結果の概要を監理委員会に報告する。また、防衛省が必要と判断した場合には、その措置内容等を公表する。

(2) 受託事業者の責務等

ア 受託事業者は、会計検査院法（昭和22年法律第73号）第23条第1項第7号に規定する者に該当することから、会計検査院が必要と認めるときは、同法第25条及び第26条の規定により、会計検査院の実地の検査を受け、会計検査院から直接又は防衛省若しくは空自を通じて、資料又は報告等の提出を求められ、質問を受けることがある。

イ 受託事業者は、法第55条各号の規定に該当する場合には、30万円以下の罰金に処されることとなる。

なお、法第56条の規定により、法人の代表者又は法人若しくは人の代理人、使用人その他の従業者が、その法人又は人の業務に関し、法第55条に規定する違反行為をしたときは、行為者を罰するほか、その法人又は人に対して同条の刑が科されることとなる。

以上のほか、国の契約を適正に実施する上で必要な事項は、契約担当官等の定めるところによる。

別紙第 1

対 象 基 地 一 覧

No.	基 地	発 注 元	又 は 沖 繩 県 離 島	発送先住所		
				郵便番号	所在地	電話番号
1	千歳基地	○		066-0044	千歳市平和無番地	(0123) 23-3101
2	当別分屯基地	○		061-0208	石狩郡当別町字弁華別番外地	(0133) 23-2344
3	稚内分屯基地	○		097-0025	稚内市恵比寿5丁目2番1号	(0162) 23-5377
4	網走分屯基地	○		093-0087	網走市字美岬官有無番地	(0152) 43-3666
5	根室分屯基地	○		087-0004	根室市光洋町4丁目15番	(0153) 24-8004
6	長沼分屯基地	○		069-1394	夕張郡長沼町馬追台	(0123) 88-2604
7	奥尻島分屯基地	○	○	043-1496	奥尻郡奥尻町字湯浜	(01397) 2-2046
8	襟裳分屯基地	○		058-0342	幌泉郡えりも町字えりも岬407番地	(01466) 3-1136
9	八雲分屯基地	○		049-3118	二世郡八雲町緑町34番地	(0137) 62-2262
10	三沢基地	○		033-8604	三沢市後久保125-7	(0176) 53-4121
11	大湊分屯基地	○		035-0096	むつ市大字大湊字大近川44番地ノ内官有地	(0175) 24-1191
12	車力分屯基地	○		038-3301	つがる市富蒔町屏風山1	(0173) 56-2531
13	東北町分屯基地	○		039-2651	上北郡東北町大沢5-4	(0175) 63-3235
14	加茂分屯基地	○		010-0664	男鹿市男鹿中国有地内	(0185) 33-3030
15	秋田分屯基地	○		010-1211	秋田市雄和椿川字山籠23-26	(018) 886-3320
16	山田分屯基地	○		028-1300	下閉伊郡山田町豊間根東山国有林9林班か小班	(0193) 82-2636
17	松島基地	○		981-0503	東松島市矢本字板取85番地	(0225) 82-2111
18	大滝根山分屯基地	○		963-4101	双葉郡川内村大字上川内字花の内6	(0247) 79-2277
19	入間基地	○		350-1394	狭山市稲荷山2丁目3番地	(04) 2953-6131
	入間基地(第1高射群)	○				
20	熊谷基地	○		360-8580	熊谷市拾六間839	(048) 532-3554
21	木更津分屯基地	○		292-0061	木更津市巖根1丁目4番1号	(0438) 41-1111
22	峯岡山分屯基地	○		299-2508	南房総市丸山平塚乙2-564	(0470) 46-3001
23	習志野分屯基地			274-0077	船橋市薬台台3丁目20番1号	(047) 466-2141
24	百里基地	○		311-3415	小美玉市百里170	(0299) 52-1331
25	霞ヶ浦分屯基地			300-0837	土浦市右廻2410	(029) 842-1211
26	市ヶ谷基地	○		162-8804	新宿区市谷本村町5番地1号	(03) 5366-3111
27	目黒基地	○		153-8933	目黒区中目黒2丁目2番1号	(03) 5721-7014
28	十条基地	○		114-8566	北区十条台1-5-70	(03) 3908-5121
29	府中基地	○		183-0001	府中市浅間町1丁目5番地の5	(042) 362-2971
30	横田基地	○		197-8503	福生市大字福生2552番地	(042) 553-6611
31	立川分屯基地	○		190-0003	立川市栄町1丁目2番10号	(042) 524-4131
32	武山分屯基地			238-0317	横須賀市御幸浜3-1	(046) 856-1291
33	浜松基地	○		432-8551	浜松市西区西山町無番地	(053) 472-1111
34	静浜基地	○		421-0201	焼津市上小杉1602	(054) 662-1234
35	御前崎分屯基地	○		437-1621	御前崎市御前崎2825-1	(0548) 63-2160
36	佐渡分屯基地	○	○	952-1208	佐渡市金井新保丙2番地の27	(0259) 63-4111

No.	基地	発注元	又は 沖繩 離島	発送先住所		
				郵便番号	所在地	電話番号
37	新潟分屯基地	○		950-0031	新潟市東区船江町 3-135	(025) 273-9211
38	小松基地	○		923-0961	小松市向本折町戊 267 番地	(0761) 22-2101
39	輪島分屯基地	○		928-8502	輪島市河井町 10 部 29 番地 7	(0768) 22-0605
40	経ヶ岬分屯基地	○		627-0245	京丹後市丹後町袖志無番地	(0772) 76-0631
41	小牧基地	○		485-0025	小牧市春日寺 1 丁目 1 番地	(0568) 76-2191
42	高蔵寺分屯基地	○		487-0003	春日井市木附町無番地	(0568) 51-0265
43	岐阜基地	○		504-8701	各務原市那加官有無番地	(058) 382-1101
44	饗庭野分屯基地	○		520-1531	高島市新旭町饗庭 3356-1	(0740) 25-4343
45	笠取山分屯基地	○		514-1251	津市榊原町 4183-12	(059) 252-1155
46	白山分屯基地	○		515-3137	津市白山町大原 297	(059) 269-3111
47	奈良基地	○		630-8001	奈良市法華寺町 1578	(0742) 33-3951
48	串本分屯基地	○		649-3632	東牟婁郡串本町須江 1383-12	(0735) 65-0134
49	美保基地	○		684-0053	境港市小篠津町 2258	(0859) 45-0211
50	高尾山分屯基地	○		690-1312	松江市美保関町森山 632	(0852) 72-2226
51	防府北基地	○		747-8567	防府市田島無番地 防府北基地	(0835) 22-1950
52	防府南基地	○		747-8555	防府市田島無番地 防府南基地	(0835) 22-1950
53	見島分屯基地	○	○	758-0701	萩市見島 1518-1	(0838) 23-2011
54	土佐清水分屯基地			787-0445	土佐清水市下益野 2078-2	(0880) 85-0266
55	春日基地	○		816-0804	春日市原町 3-1-1	(092) 581-4031
56	芦屋基地	○		807-0133	遠賀郡芦屋町大字芦屋 1455 番地の 1	(093) 223-0981
57	築城基地	○		829-0151	築上郡築上町大字西八田番地不詳	(0930) 56-1150
58	高良台分屯基地	○		830-0064	久留米市荒木町藤田官有地	(0942) 21-7400
59	背振山分屯基地	○		842-0203	神埼市背振町服巻字背振山 1358	(092) 803-1146
60	海栗島分屯基地	○	○	817-1723	対馬市上対馬町鰐浦 1217	(0920) 86-2202
61	福江島分屯基地	○	○	853-0607	五島市三井楽町嶽 770-1	(0959) 84-2074
62	新田原基地	○		889-1492	児湯郡新富町大字新田 19581	(0983) 35-1121
63	高畑山分屯基地	○		888-0008	串間市大字本城 4 番	(0987) 77-0303
64	下甌島分屯基地	○	○	896-1411	薩摩川内市下甌町長浜無番地	(09969) 5-0015
65	沖永良部島分屯基地	○	○	891-9292	大島郡知名町瀬利覚 3196-1	(0997) 93-2169
66	奄美大島分屯基地		○	894-0505	奄美市笠利町大字平 505-2	(0997) 63-0700
67	那覇基地	○	○	901-0144	那覇市字当間 301 番地	(098) 857-1191
68	与座岳分屯基地	○	○	901-0322	糸満市字与座 1780	(098) 994-2268
69	久米島分屯基地	○	○	901-3101	島尻郡久米島町字宇江城山田原 2064-1	(098) 985-3690
70	宮古島分屯基地	○	○	906-0201	宮古島市上野宇野原 1190-189	(0980) 76-6745
71	知念分屯基地	○	○	901-1403	南城市佐敷字佐敷 1641 番地	(098) 948-2813
72	恩納分屯基地	○	○	904-0411	国頭郡恩納村字恩納 7441	(098) 966-2053

注：1 習志野分屯基地、霞ヶ浦分屯基地、武山分屯基地に関する発注は、入間基地（第1高射群）において実施する。

2 土佐清水分屯基地に関する発注は、春日基地において実施する。

3 奄美大島分屯基地に関する発注は、那覇基地において実施する。

品目リスト

- 1 次の規格を納品できること(グリーン購入法に基づく特定調達品目にあつては適合品であること。)
 なお、予定数量については見積りであり、発注数量は変動する可能性がある。
 2 提案商品の入数が、品目リストの規格の入数と異なる場合は、規格の入数を満たす数量となる組合せで型番を設定し、提案すること。

カテゴリー I 事務用消耗品

注:製品の規格は、参考品と同等又はそれ以上のものであること。ただし、品目6:テブラテープについては、専用品とする。

1 封筒

No.	品名	規格	単位	予定数量	参考品	
1	封筒	角1 100枚入	包	763	㈱高春堂 702	㈱マルアイ PK-118
2		角2 100枚入	包	4,802	㈱高春堂 695	㈱マルアイ PK-128
3		角2 青 50枚入	包	432	㈱高春堂 324(50枚)	オキナ㈱ HPK2BU
4		角3 100枚入以上	包	623	㈱高春堂 675	㈱マルアイ PK-138
5		角4 100枚入以上	包	425	㈱高春堂 655	㈱マルアイ PK-148
6		長1 100枚入以上	包	266	㈱高春堂 517	㈱マルアイ PN-118
7		長2 100枚入以上	包	486	㈱高春堂 508	㈱マルアイ PN-128
8		長3 100枚入以上	包	1,763	㈱高春堂 390	㈱マルアイ PN-138
9		長4 100枚入以上	包	1,903	㈱高春堂 410	㈱マルアイ PN-147
10		角2マチひも付 マチ30mm以上 10枚入以上	包	1,484	㈱高春堂 168	菅公工業㈱ ホ668
11		A4判 緩衝材あり	枚	1,055	㈱マルアイ SP-P140	菅公工業㈱ タ104
12		角0 100枚入以上	包	345	㈱高春堂 712	㈱マルアイ PK-108
13		角20 100枚入以上	包	283	㈱高春堂 790	㈱マルアイ PK-1A4
14		長40 100枚入以上	包	774	㈱高春堂 446	㈱マルアイ PN-140
15		角0マチ付 マチ30mm以上 10枚入以上	包	257	㈱高春堂 172	㈱マルアイ PK-M10(4袋/12枚)
16		角0マチひも付 マチ30mm以上 10枚入以上	包	469	㈱高春堂 173	クラウン CR-HBB410
17		A3マチひも付 マチ30mm以上 10枚入以上	包	430	㈱高春堂 170	クラウン CR-HBA310

2 付箋

No.	品名	規格	単位	予定数量	参考品		
18	インデックス	18mm×25mm 青 352片	包	923	ニチバン㈱ ML-131BR	コクヨ㈱ ターE20NB(2セット)	
19		18mm×25mm 赤 352片	包	754	ニチバン㈱ ML-131RR	コクヨ㈱ ターE20NR(2セット)	
20		23mm×29mm 青 240片	包	1,140	ニチバン㈱ ML-132BR	コクヨ㈱ ターE21NB(2セット)	
21		23mm×29mm 赤 240片	包	978	ニチバン㈱ ML-132RR	コクヨ㈱ ターE21NR(2セット)	
22		27mm×34mm 青 180片	包	487	ニチバン㈱ ML-133BR	コクヨ㈱ ターE22NB(2セット)	
23		27mm×34mm 赤 180片	包	431	ニチバン㈱ ML-133RR	コクヨ㈱ ターE22NR(2セット)	
24		40±2mm×34mm 青 120片	包	203	ニチバン㈱ ML-134B	コクヨ㈱ ター23-2B	
25		保護フィルム付き 18mm×25mm 青 160片	包	1,096	ニチバン㈱ ML-231B	ジョインテックス B055J-SB	
26		保護フィルム付き 18mm×25mm 赤 160片	包	1,034	ニチバン㈱ ML-231R	ジョインテックス B055J-SR	
27		保護フィルム付き 23mm×29mm 青 120片	包	1,377	ニチバン㈱ ML-232B	ジョインテックス B056J-MB	
28		保護フィルム付き 23mm×29mm 赤 120片	包	1,296	ニチバン㈱ ML-232R	ジョインテックス B056J-MR	
29		保護フィルム付き 27mm×34mm 青 90片	包	530	ニチバン㈱ ML-233B	ジョインテックス B057J-LB	
30		保護フィルム付き 27mm×34mm 赤 90片	包	525	ニチバン㈱ ML-233R	ジョインテックス B057J-LR	
31		仕切紙	A4判横型 2穴 5色5山 扉紙付 10組	包	1,043	コクヨ㈱ シキ-65	㈱キングジム 908
32			A4判縦型 2穴 5色5山 扉紙付 10組	包	2,299	スマートバリュー D137J-5Y	㈱キングジム 907
33			A4判縦型 2穴 10色10山 10枚 1組	包	1,864	クラウン CR-ID-10	マルマン㈱ LT4210

34	付箋紙	14mm×75mm以上 4色以上 100枚×4	包	1,486	スリーエムジャパン(株) 560RP-K	スリーエムジャパン(株) 560RP-R
35		15mm×50mm 4色以上 100枚×25	箱	1,452	スリーエムジャパン(株) 7001-K	スリーエムジャパン(株) 7001-R
36		25mm×75mm 4色以上 100枚×20	箱	1,304	スリーエムジャパン(株) 5001-K	ニチバン(株) FB-2K
37		50mm×75mm 黄 100枚×20	箱	1,111	スリーエムジャパン(株) 6562-Y	ニチバン(株) M-3Y(20個)
38		75mm×75mm 黄 100枚×20	箱	1,543	スリーエムジャパン(株) 6542-Y	ニチバン(株) M-2Y(20個)
39		100±10mm×75mm 黄 100枚×10	箱	838	スリーエムジャパン(株) 6571-Y	ニチバン(株) MB-1Y(2個)
40	付箋紙 (ポリエステルフィルム)	縦44mm×横10mm 6色×20枚 10セット	箱	630	スリーエムジャパン(株) 6831M	スリーエムジャパン(株) 6831NE
41		縦44mm×横10mm 6色×20枚	個	332	スリーエムジャパン(株) 683NEH	スリーエムジャパン(株) 683MH
42		縦44mm×横6mm 9色×20枚 10セット	箱	581	スリーエムジャパン(株) 6801MS	
43		縦44mm×横6mm 9色×20枚	個	427	スリーエムジャパン(株) 680MSH	

3 電池

No.	品名	規格	単位	予定数量	参考品	
44	アルカリ乾電池	12V (23A)	個	120	パナソニック(株) LR-V08/1BP	富士通(株) 23AF(B)
45		単1形 2個入	包	433	㈱東芝 LR20HS 2KP	パナソニック(株) LR20EJ/2SE
46		単1形 4個入	包	2,495	日立マクセル(株) LR20(T)4P	パナソニック(株) LR20EJ/4SW
47		単2形 2個入	包	409	㈱東芝 LR14HS 2KP	パナソニック(株) LR14EJ/2SE
48		単2形 4個入	包	1,642	日立マクセル(株) LR14(T)4P	パナソニック(株) LR14EJ/4SW
49		単3形 4個入	包	795	㈱東芝 LR6HS 4KP	パナソニック(株) LR6EJ/4SE
50		単3形 40個入	包	1,802	日立マクセル(株) LR6(T)40P TR	パナソニック(株) LR6EJN/40S
51		単4形 4個入	包	699	㈱東芝 LR03HS 4KP	パナソニック(株) LR03EJ/4SE
52		単4形 40個入	包	1,070	日立マクセル(株) LR03(T)40P TR	パナソニック(株) LR03EJN/40S
53		単5形 2個入	包	1,199	日立マクセル(株) LR1(T)2B	パナソニック(株) LR1XJ/2S
54	電池(アルカリ9V)	6LR61(9V)	個	1,274	パナソニック(株) 6LR61XJ/1B	富士通(株) 6LR61G-PLUS(B)
55	ニッケル水素電池	単1形 2個入	包	99	パナソニック(株) BK-1MGC/1 (2個)	㈱東芝 TNH-1A (2個)
56		単3形 4個入	包	451	パナソニック(株) BK-3MCC/4	㈱東芝 TNH-3M 4P
57		単4形 4個入	包	244	パナソニック(株) BK-4MCC/4	㈱東芝 TNH-4A 4P
58	充電器セット	単3、単4形兼用、単3形 4本付 No.56、57充電可能	セット	174	パナソニック(株) K-KJ22MCC40	㈱東芝 TNHC-34MH
59		単1、2形充電可能 No.55充電可能	セット	75	パナソニック(株) BQ-CC25	㈱東芝 TNHC-12SC
60	スパーサー	単1サイズ 2本入	組	94	パナソニック(株) BQ-BS1/2B	大作商事(株) DYMT11LG2
61		単2サイズ 2本入	組	71	パナソニック(株) BQ-BS2/2B	㈱ケンコー・トキナー ENERG U-#20-2B
62	ボタン電池	CR1216	個	213	パナソニック(株) CR1216	㈱東芝 CR1216EC
63		CR1616	個	226	パナソニック(株) CR1616P	㈱東芝 CR1616EC
64		CR2016	個	341	パナソニック(株) CR2016P	㈱東芝 CR2016EC
65		CR2025	個	562	パナソニック(株) CR2025P	㈱東芝 CR2025EC
66		CR2032	個	1,271	パナソニック(株) CR2032P	㈱東芝 CR2032EC
67		CR2450	個	250	パナソニック(株) CR-2450	富士通(株) CR2450C
68		LR44	個	1,273	パナソニック(株) LR44P	㈱東芝 LR44EC

4 修正用品

No.	品名	規格	単位	予定数量	参考品	
69	修正テープ	幅5mm 長さ10m以上	個	2,333	コクヨ(株) TW-M285	スリーエムジャパン(株) SCPD-5NN
70	修正テープ交換用	幅5mm 長さ10m以上 No.69適合品	個	2,761	コクヨ(株) TW-285	スリーエムジャパン(株) SCPR-5NN
71	修正ペン	7mℓ以上入 油性・水性インク用	本	649	ぺんてる(株) XEZL61-W	ぺんてる(株) XEZL21-W
72	修正液	18mℓ以上入 油性・水性インク用	個	218	ぺんてる(株) XZL6-W	ぺんてる(株) ZL1-WK

5 ステカ用シート

No.	品名	規格	単位	予定数量	参考品
73	カッティングシート	300～305mm×10m 赤	個	52	ローランドディー・ジー ㈱ DGS-305-RD ㈱ライオン事務器 DC-306L 赤
74		300～305mm×10m 青	個	59	ローランドディー・ジー ㈱ DGS-305-DB ㈱ライオン事務器 DC-306L 青
75		300～305mm×10m 黒	個	108	ローランドディー・ジー ㈱ DGS-305-BK ㈱ライオン事務器 DC-306L 黒
76		300～305mm×10m 白	個	67	ローランドディー・ジー ㈱ DGS-305-WH ㈱ライオン事務器 DC-306L 白
77		300～305mm×10m 黄	個	50	ローランドディー・ジー ㈱ DGS-305-YE ㈱ライオン事務器 DC-306L 黄
78		300～305mm×10m 緑	個	47	ローランドディー・ジー ㈱ DGS-305-GR ㈱ライオン事務器 DC-306L 緑
79		カッティング転写シート	300～305mm×10m 透明	個	112

6 テブラテープ

No.	品名	規格	単位	予定数量	参考品
80	テープカートリッジ	幅12mm×ロングタイプ16m 白ラベル/黒文字	個	1,221	㈱キングジム SS12KL
81		幅12mm×巻8m ピンクラベル/黒文字	個	205	㈱キングジム SC12P
82		幅12mm×巻8m 黄ラベル/黒文字	個	956	㈱キングジム SC12Y
83		幅12mm×巻8m 青ラベル/黒文字	個	645	㈱キングジム SC12B
84		幅12mm×巻8m 赤ラベル/黒文字	個	622	㈱キングジム SC12R
85		幅12mm×巻8m 赤ラベル/白文字	個	288	㈱キングジム SD12R
86		幅12mm×巻8m 緑ラベル/黒文字	個	562	㈱キングジム SC12G
87		幅12mm×巻8m 緑ラベル/白文字	個	257	㈱キングジム SD12G
88		幅12mm×巻8m 白ラベル/黒文字	個	1,135	㈱キングジム SS12K
89		幅12mm×巻8m 透明ラベル/黒文字	個	562	㈱キングジム ST12K
90		幅18mm×ロングタイプ16m 白ラベル/黒文字	個	905	㈱キングジム SS18KL
91		幅18mm×巻8m ピンクラベル/黒文字	個	165	㈱キングジム SC18P
92		幅18mm×巻8m 黄ラベル/黒文字	個	698	㈱キングジム SC18Y
93		幅18mm×巻8m 青ラベル/黒文字	個	496	㈱キングジム SC18B
94		幅18mm×巻8m 赤ラベル/黒文字	個	514	㈱キングジム SC18R
95		幅18mm×巻8m 赤ラベル/白文字	個	272	㈱キングジム SD18R
96		幅18mm×巻8m 緑ラベル/黒文字	個	444	㈱キングジム SC18G
97		幅18mm×巻8m 透明ラベル/黒文字	個	394	㈱キングジム ST18K
98		幅18mm×巻8m 白ラベル/黒文字	個	791	㈱キングジム SS18K
99		幅24mm×ロングタイプ16m 白ラベル/黒文字	個	970	㈱キングジム SS24KL
100		幅24mm×巻8m ピンクラベル/黒文字	個	183	㈱キングジム SC24P
101		幅24mm×巻8m 黄ラベル/黒文字	個	647	㈱キングジム SC24Y
102		幅24mm×巻8m 青ラベル/黒文字	個	469	㈱キングジム SC24B
103		幅24mm×巻8m 青ラベル/白文字	個	252	㈱キングジム SD24B
104		幅24mm×巻8m 赤ラベル/黒文字	個	441	㈱キングジム SC24R
105		幅24mm×巻8m 赤ラベル/白文字	個	201	㈱キングジム SD24R
106		幅24mm×巻8m 緑ラベル/黒文字	個	522	㈱キングジム SC24G
107		幅24mm×巻8m オレンジラベル/白文字	個	168	㈱キングジム SD24D
108	幅24mm×巻8m 透明ラベル/黒文字	個	380	㈱キングジム ST24K	

109		幅24mm×巻8m 白ラベル/黒文字	個	895	(株)キングジム SS24K	
110		幅36mm×巻8m 黄ラベル/黒文字	個	265	(株)キングジム SC36Y	
111		幅36mm×巻8m 青ラベル/黒文字	個	192	(株)キングジム SC36B	
112		幅36mm×巻8m 赤ラベル/黒文字	個	200	(株)キングジム SC36R	
113		幅36mm×巻8m 緑ラベル/黒文字	個	154	(株)キングジム SC36G	
114		幅36mm×巻8m 白ラベル/黒文字	個	468	(株)キングジム SS36K	
115		幅4mm×巻8m 黄ラベル/黒文字	個	188	(株)キングジム SC4Y	
116		幅4mm×巻8m 青ラベル/黒文字	個	168	(株)キングジム SC4B	
117		幅4mm×巻8m 赤ラベル/黒文字	個	143	(株)キングジム SC4R	
118		幅6mm×巻8m ピンクラベル/黒文字	個	142	(株)キングジム SC6P	
119		幅6mm×巻8m 黄ラベル/黒文字	個	317	(株)キングジム SC6Y	
120		幅6mm×巻8m 青ラベル/黒文字	個	246	(株)キングジム SC6B	
121		幅6mm×巻8m 赤ラベル/黒文字	個	279	(株)キングジム SC6R	
122		幅6mm×巻8m 緑ラベル/黒文字	個	239	(株)キングジム SC6G	
123		幅6mm×巻8m 白ラベル/黒文字	個	711	(株)キングジム SS6K	
124		幅9mm×巻8m ピンクラベル/黒文字	個	142	(株)キングジム SC9P	
125		幅9mm×巻8m 黄ラベル/黒文字	個	528	(株)キングジム SC9Y	
126		幅9mm×巻8m 青ラベル/黒文字	個	372	(株)キングジム SC9B	
127		幅9mm×巻8m 赤ラベル/黒文字	個	417	(株)キングジム SC9R	
128		幅9mm×巻8m 緑ラベル/黒文字	個	343	(株)キングジム SC9G	
129		幅9mm×巻8m 透明ラベル/黒文字	個	375	(株)キングジム ST9K	
130		幅9mm×巻8m 白ラベル/黒文字	個	983	(株)キングジム SS9K	
131		幅12mm×巻8m 白ラベル/赤文字	個	231	(株)キングジム SS12R	
132		幅18mm×巻8m 白ラベル/赤文字	個	200	(株)キングジム SS18R	
133		幅24mm×巻8m 白ラベル/赤文字	個	270	(株)キングジム SS24R	
134		幅36mm×巻8m 白ラベル/赤文字	個	118	(株)キングジム SS36R	
135		幅9mm×巻8m 白ラベル/赤文字	個	137	(株)キングジム SS9R	
136	テープカートリッジ/マグネット テープ	幅18mm×長さ1.5m 黄ラベル/黒文字	個	172	(株)キングジム SJ18Y	
137		幅18mm×長さ1.5m 青ラベル/黒文字	個	138	(株)キングジム SJ18B	
138		幅18mm×長さ1.5m 赤ラベル/黒文字	個	158	(株)キングジム SJ18R	
139		幅18mm×長さ1.5m 白ラベル/黒文字	個	396	(株)キングジム SJ18S	
140		幅18mm×長さ1.5m 緑ラベル/黒文字	個	152	(株)キングジム SJ18G	
141		幅24mm×長さ1.5m 黄ラベル/黒文字	個	175	(株)キングジム SJ24Y	
142		幅24mm×長さ1.5m 青ラベル/黒文字	個	158	(株)キングジム SJ24B	
143		幅24mm×長さ1.5m 赤ラベル/黒文字	個	169	(株)キングジム SJ24R	
144		幅24mm×長さ1.5m 白ラベル/黒文字	個	405	(株)キングジム SJ24S	
145		幅24mm×長さ1.5m 緑ラベル/黒文字	個	139	(株)キングジム SJ24G	

7 マグネット

No.	品名	規格	単位	予定数量	参考品
146	マグネットクリップ	つづり枚数 A4PPC用紙40枚以上60枚以下	個	746	クラウン CR-MG32-SL (株)ライオン事務器 CS-2
147		つづり枚数 A4PPC用紙60枚以上80枚以下	個	695	(株)キングジム 507-10 オート(株) KHM-300
148		つづり枚数 A4PPC用紙80枚以上	個	630	クラウン CR-MGM20-SL (株)マグエックス MPS-L

149	マグネットシート	100mm×300mm×0.8mm 青 カット可能 片面マグネット	枚	773	(株)日本クリノス MS-3(青)	コクヨ(株) マク-300B
150		100mm×300mm×0.8mm 赤 カット可能 片面マグネット	枚	783	(株)日本クリノス MS-3(赤)	コクヨ(株) マク-300R
151		100mm×300mm×0.8mm 黄 カット可能 片面マグネット	枚	710	(株)日本クリノス MS-3(黄)	コクヨ(株) マク-300Y
152		100mm×300mm×0.8mm 白 カット可能 片面マグネット	枚	2,823	(株)日本クリノス MS-3(白)	コクヨ(株) マク-300W
153		100mm×300mm×0.8mm 緑 カット可能 片面マグネット	枚	630	(株)日本クリノス MS-3(緑)	コクヨ(株) マク-300G
154		150mm×200mm×0.8mm 青 片面マグネット	枚	211	(株)パイロットコーポ レーション WBG-C08-L	コクヨ(株) マク-310B
155		150mm×200mm×0.8mm 赤 片面マグネット	枚	231	(株)パイロットコーポ レーション WBG-C08-R	コクヨ(株) マク-310R
156		150mm×200mm×0.8mm 黄 片面マグネット	枚	208	(株)パイロットコーポ レーション WBG-C08-Y	コクヨ(株) マク-310Y
157		150mm×200mm×0.8mm 白 片面マグネット	枚	916	(株)パイロットコーポ レーション WBG-C08-W	コクヨ(株) マク-310W
158		150mm×200mm×0.8mm 緑 片面マグネット	枚	170	(株)パイロットコーポ レーション WBG-C08-G	コクヨ(株) マク-310G
159	マグネットバー	長さ200～220mm 幅20mm以内 保持枚数5枚以上	個	940	(株)ライオン事務器 No.200P	ジョインテックス B036J
160		長さ300～340mm 幅20mm以内 保持枚数5枚以上	個	930	(株)ミツヤ MGB-300-WH	コクヨ(株) マク-203NW
161	マグネットフック	フック部:360度回転、上下稼働 耐荷重1～2kg	個	795	ベロス(株) MUH-1334	(株)ソニック MG-731-W
162		フック部:360度回転、上下稼働 耐荷重2～3kg	個	1,002	ベロス(株) TMH-255	コクヨ(株) フク-264W
163		フック部:360度回転、上下稼働 耐荷重約3.5kg以上	個	1,756	ベロス(株) PMH-460BK	コクヨ(株) フク-215NW
164	カラーマグネット	直径30mm 青 10個入	箱	178	クラウン CR-MG30-BL×10	(株)パイロットコーポ レーション WBG-C-30-5P-L(2セ ット)
165		直径30mm 赤 10個入	箱	199	クラウン CR-MG30-R×10	(株)パイロットコーポ レーション WBG-C-30-5P-R(2セ ット)
166		直径30mm 白 10個入	箱	256	クラウン CR-MG30-W×10	(株)パイロットコーポ レーション WBG-C-30-5P-W(2 セット)
167		直径30mm 黄 10個入	箱	170	クラウン CR-MG30-Y×10	(株)パイロットコーポ レーション WBG-C-30-5P-Y(2セ ット)
168		直径20mm 青 10個入	箱	142	クラウン CR-MG20-BL×10	ジョインテックス B161J-B
169		直径20mm 赤 10個入	箱	132	クラウン CR-MG20-R×10	ジョインテックス B161J-R
170		直径20mm 白 10個入	箱	153	クラウン CR-MG20-W×10	ジョインテックス B161J-W
171		直径20mm 黄 10個入	箱	123	クラウン CR-MG20-Y×10	ジョインテックス B161J-Y
172	マグネットポケット	はがき判 ソフトタイプ 裏面マグネット	個	249	コクヨ(株) マク-511NW	セキセイ(株) PM-2743-70
173		A4判 ソフトタイプ 裏面マグネット	個	834	コクヨ(株) マク-500NW	セキセイ(株) PM-2745-70
174		クリアポケット型 はがき判 ハードタイプ	個	177	(株)ライオン事務器 MP-MS	(株)ライオン事務器 CP-640
175	マグネットカードケース	A3判 裏面マグネット付	枚	360	クラウン CR-MGA3-W	エコー EMC-A3
176		A4判 裏面マグネット付	枚	2,594	クラウン CR-MGA4-W	エコー EMC-A4
177		B4判 裏面マグネット付	枚	462	クラウン CR-MGB4-W	エコー EMC-B4

8 ホッチキス

No.	品名	規格	単位	予定数量	参考品	
178	ステーブラ	針35号用 装填本数100本 つづり枚数30枚以上	個	159	マックス(株) HD-35	プラス(株) ST-266V
179	ステーブラ用針	針10号用 1000本入以上	箱	7,350	マックス(株) No.10-1M	コクヨ(株) SL-10N
180		針35号用 1000本入以上	箱	524	マックス(株) No.35-2M	プラス(株) No.35(SS-035)
181	フラットホッチキス	針10号用 装填本数100本 つづり枚数20枚以上	個	1,349	プラス(株) ST-010XH	マックス(株) HD-10FS
182	リムーバー	針10号用	箱	805	マックス(株) RM-101	マックス(株) RZ-10S

183	針なしステープラー	とじ枚数 5枚以上 ハンディタイプ	個	658	コクヨ(株) SLN-MSH205	プラス(株) SL-106NB
-----	-----------	-------------------	---	-----	----------------------	--------------------

9 カッター等

No.	品名	規格	単位	予定数量	参考品	
184	カッター	小 刃幅10mm以下	個	1,131	オルファ(株) 188BS	NT(株) eA-300
185		大 刃幅15mm以上	個	1,217	NT(株) eL-500	プラス(株) CU-005
186	カッター用替刃	小 刃幅10mm以下 替刃10枚入 No.184適合品	個	767	オルファ(株) SB10K	NT(株) BA-160e
187		大 刃幅15mm以上 替刃10枚入 No.185適合品	個	932	NT(株) BL-300e	プラス(株) CU-204
188	カッティングマット	A4判 厚さ2mm以上	枚	341	オルファ(株) 134B	NT(株) CM-301G
189		A3判 厚さ2mm以上	枚	363	オルファ(株) 135B	NT(株) CM-452G
190	はさみ	刃渡り60mm～70mm	個	814	クラウン CR-HS160-Y	プラス(株) SC-160R
191		刃渡り60mm～70mm フッ素コーティング	個	949	プラス(株) SC-160F	クラウン CR-HS161-GR

10 クリップ

No.	品名	規格	単位	予定数量	参考品	
192	ゼムクリップ	幅23mm 500本入以上	箱	1,086	プラス(株) CP-307	クラウン CR-GM35S-SL
193		幅34mm 100本入以上	箱	1,073	プラス(株) CP-302	クラウン CR-GM0-SL
194	ダブルクリップ	幅19mm つづり枚数30枚以上 10個以上入	箱	848	クラウン CR-WC3-B	プラス(株) CP-105
195		幅25mm つづり枚数50枚以上 10個以上入	箱	775	㈱ライオン事務器 No.111	プラス(株) CP-104
196		幅32mm つづり綴枚数80枚以上 10個以上入	箱	838	㈱ライオン事務器 No.155	クラウン CR-WC1-B
197	綴りひも	長さ45cm 100本束	包	387	スマートバリュー B301J	㈱ライオン事務器 No.183P
198	用箋はさみ	A3版 E型 つり下げ金具付	枚	333	セキセイ(株) Y-78	コクヨ(株) ヨハ-48
199		A4版 S型 つり下げ金具付	枚	3,599	セキセイ(株) Y-55	コクヨ(株) ヨハ-23
200		A4版 E型 つり下げ金具付	枚	2,391	セキセイ(株) Y-56	コクヨ(株) ヨハ-28
201		B4版 S型 つり下げ金具付	枚	541	セキセイ(株) Y-67	コクヨ(株) ヨハ-24
202		B4版 E型 つり下げ金具付	枚	496	セキセイ(株) Y-68	コクヨ(株) ヨハ-29
203		連続クリップ	8連発用 Mサイズ	個	209	オート(株) GS-500E
204	8連発用 Lサイズ		個	121	オート(株) GL-600E	オート(株) GL-600EB
205	連続クリップ用スペア	Mサイズ用スペア 50個以上入 No.203適合品	箱	253	オート(株) GGS-5	三菱鉛筆(株) DCLS-M50
206		Lサイズ用スペア 50個以上入 No.204適合品	箱	152	オート(株) GGL-6	三菱鉛筆(株) DCLS-L(2個)

11 スタンプ

No.	品名	規格	単位	予定数量	参考品	
207	スタンプ台	盤面50mm～90mm×85mm～150mm 黒	個	754	シャチハタ(株) HKN-2-K	三菱鉛筆(株) HSP-2F 黒
208		盤面56mm×90mm 黒 光沢紙用	個	119	シャチハタ(株) HCN-2-K	
209		盤面50mm～90mm×85mm～150mm 赤	個	509	シャチハタ(株) HKN-2-R	三菱鉛筆(株) HSP-2F 赤
210	印鑑ホルダー	連続捺印約500回以上	個	7,859	シャチハタ(株) CPH-A1	三菱鉛筆(株) HLD502 紺
211	印鑑ホルダー用朱肉	朱肉カートリッジ 連続印刷約500回以上 No.210適合品	個	9,262	シャチハタ(株) CPH-RC	三菱鉛筆(株) HLS-252
212	朱肉	50号 盤面サイズφ50mm～60mm	個	1,107	マックス(株) SA-5004PS	シャチハタ(株) MG-50EC
213		90号 盤面サイズφ90mm以上	個	303	マックス(株) SA-9004PS	シャチハタ(株) MG-90EC
214	朱肉補充液	容量18cc以上 No.212, 213適合	個	694	マックス(株) SA-18P	シャチハタ(株) OG-20
215	捺印マット	50mm～150mm×100mm～200mm	個	412	エコー(株) IM-10	コクヨ(株) IP-900N
216	回転ゴム印	3号 明朝体 欧文日付	個	165	シャチハタ(株) NFD-3M	サンビー(株) TKA-D03
217		4号 明朝体 欧文日付	個	252	シャチハタ(株) NFD-4M	サンビー(株) TKA-D04
218		5号 明朝体 欧文日付	個	389	シャチハタ(株) NFD-5M	サンビー(株) TKA-D05
219		6号3連 ゴシック体 欧文日付	個	211	シャチハタ(株) NFD-36G	サンビー(株) TK-GD63

220	連結印	初号 明朝体 数字	個	40	サンビー(株) EN-S0	コクヨ(株) IS-110
221		3号 明朝体 英字	個	44	サンビー(株) EN-E3	コクヨ(株) IS-203
222		3号 明朝体 数字	個	64	サンビー(株) EN-S3	コクヨ(株) IS-103
223		4号 明朝体 英字	個	61	サンビー(株) EN-E4	コクヨ(株) IS-204
224		4号 明朝体 数字	個	82	サンビー(株) EN-S4	コクヨ(株) IS-104
225		5号 明朝体 英字	個	75	サンビー(株) EN-E5	コクヨ(株) IS-205
226		5号 明朝体 数字	個	145	サンビー(株) EN-S5	コクヨ(株) IS-105
227	ナンバリング専用インク	ブラック	個	165	プラス(株) IJ-900	マックス(株) NR-20クロ

12 テープ

No.	品名	規格	単位	予定数量	参考品	
228	セロハンテープ	幅18mm×25m ハンドカッター付	個	456	ニチバン(株) TC-18	ニチバン(株) TC-20CB5
229		幅18mm×35m 透明 10巻入	包	1,320	スリーエムジャパン(株) BK-18N	ニチバン(株) CT405AP-18
230		幅24mm×35m 透明 5巻入	包	678	スリーエムジャパン(株) BK-24N	ニチバン(株) CT405AP-24
231	ビニールテープ	幅19mm×10m以上 ピンク	巻	53	ニチバン(株) VT-19ピンク	ヤマト(株) NO200-19-3
232		幅19mm×10m以上 黄	巻	293	ニチバン(株) VT-19黄	ヤマト(株) NO200-19-1
233		幅19mm×10m以上 黒	巻	681	ニチバン(株) VT-19黒	ヤマト(株) NO200-19-21
234		幅19mm×10m以上 赤	巻	320	ニチバン(株) VT-19赤	ヤマト(株) NO200-19-20
235		幅19mm×10m以上 白	巻	475	ニチバン(株) VT-19白	ヤマト(株) NO200-19-5
236		幅19mm×20m以上 黄	巻	630	セキスイ V360Y02	(株)ニトムズ J2522
237		幅19mm×20m以上 黒	巻	974	セキスイ V360K02	(株)ニトムズ J2527
238		幅19mm×20m以上 青	巻	507	セキスイ V360A02	(株)ニトムズ J2524
239		幅19mm×20m以上 赤	巻	617	セキスイ V360R02	(株)ニトムズ J2521
240		幅19mm×20m以上 白	巻	656	セキスイ V360W02	(株)ニトムズ J2525
241		幅19mm×20m以上 緑	巻	450	セキスイ V360M02	(株)ニトムズ J2523
242	製本テープ	幅35mm 10m以上 黒	巻	502	ニチバン(株) BK-35黒	スマートバリュー B257J-BK
243		幅50mm 10m以上 黒	巻	292	プラス(株) AT-050JC 黒	
244	両面テープ	幅10mm×長さ20m	巻	2,127	ニチバン(株) NW-10	スマートバリュー B570J
245		幅15mm×長さ20m	巻	2,319	ニチバン(株) NW-15	スマートバリュー B571J
246	メンディングテープ	幅18mm×30m	巻	539	スリーエムジャパン(株) 810-1-18	ニチバン(株) MD-18
247		幅18mm×50m	巻	601	スリーエムジャパン(株) 810-3-18	ニチバン(株) MD-18L
248	テープカッター	大巻・小巻両用	個	238	(株)ソニック TC-246-D	プラス(株) TC-101E

13 デスクマット

No.	品名	規格	単位	予定数量	参考品	
249	デスクマット	下敷き付 1190~1200mm×690~700mm×1.2~1.8mm	枚	816	プラス(株) DM-127EW	(株)ライオン事務器 No.127-PRM
250		下敷き付 1390~1400mm×690~700mm×1.2~1.8mm	枚	526	プラス(株) DM-147EW	(株)ライオン事務器 No.147-PRM
251		下敷き付 1590~1600mm×690~700mm×1.2~1.8mm	枚	408	プラス(株) DM-167EW	(株)ライオン事務器 No.167-PRM

14 のり

No.	品名	規格	単位	予定数量	参考品	
252	スティックのり	容量20g以上 固形	個	6,578	ヤマト(株) YS-22	(株)トンボ鉛筆 PT-NC
253	テープのり	テープ幅8.4mm 長さ15m以上	個	4,100	ニチバン(株) TN-TE8	プラス(株) TG-620
254		テープ幅10.0mm 長さ30m以上	個	2,318	コクヨ(株) タ-DM4400-10	(株)ライオン事務器 GB-601B
255	テープのり詰替用	テープ幅8.4mm 長さ15m以上 詰替用 No.253適合品	個	6,012	ニチバン(株) TN-TE8S	プラス(株) TG-621
256		テープ幅10.0mm 長さ30m以上 詰替用 No.254適合品	個	3,574	コクヨ(株) タ-D4400-10	(株)ライオン事務器 GB-S601

257	液状のり	容量50g以上 液体	個	1,088	ヤマト(株) E-NA-150	不易糊工業(株) GF5
258	瞬間接着剤	容量2g以上 液状又はゼリー状	個	2,589	コニシ(株) #04613	スリーエムジャパン(株) 7005S
259	ボンド	木工用 <速乾> 50g以上	個	580	コニシ(株) #10822	セメダイン(株) CA-224

15 パウチフィルム

No.	品名	規格	単位	予定数量	参考品	
260	パウチフィルム	60mm×90mm 厚さ100 μ m以上 100枚以上入	箱	272	㈱明光商会 MP10-6090	㈱ライオン事務器 MP10-6090
261		65mm×95mm 厚さ100 μ m以上 100枚以上入	箱	294	㈱明光商会 MP10-6595	㈱ライオン事務器 MP10-6595
262		70mm×100mm 厚さ100 μ m以上 100枚以上入	箱	356	㈱明光商会 MP10-70100	㈱ライオン事務器 MP10-70100
263		109mm×153mm 厚さ100 μ m以上 100枚以上入	箱	159	㈱明光商会 MP10-109153	コクヨ(株) MSP-F109153N
264		A3判 厚さ100 μ m以上 100枚以上入	箱	201	㈱明光商会 MP10-307430	㈱ライオン事務器 MP10-307430
265		A4判 厚さ100 μ m以上 100枚以上入	箱	2,097	㈱明光商会 MP10-220307	㈱ライオン事務器 MP10-220307
266		B4判 厚さ100 μ m以上 100枚以上入	箱	398	㈱明光商会 MP10-267375	㈱ライオン事務器 MP10-267375

16 パンチ

No.	品名	規格	単位	予定数量	参考品	
267	パンチ	2穴 穴あけ枚数10枚以上	個	111	マックス(株) DP-15N/SB	コクヨ(株) PN-91NB
268		2穴 穴あけ枚数20枚以上	個	101	オープン工業(株) PU-15N-BU	マックス(株) DP-23
269		2穴 穴あけ枚数35枚以上	個	184	カール事務器(株) LP-35-B	スマートバリュー B622J-L
270		2穴 穴あけ枚数180枚以上	個	101	プラス(株) PU-220	カール事務器(株) HD-520N
271		3穴 穴あけ枚数15枚以上	個	103	オープン工業(株) PU-666	
272	パンチラベル	外径14.5mm 内径6mm 白 280片以上入	包	1,155	ニチバン(株) ML-250RC	コクヨ(株) ターE5N
273	パンチ用消耗品	パンチ用替え刃 2本入 No.270適合	組	164	プラス(株) PU-220H	カール事務器 K-520(2本)
274		パンチ用刃受 10枚入 No.270適合	組	170	プラス(株) PU-220	カール事務器 K-500

17 ファイル

No.	品名	規格	単位	予定数量	参考品	
275	クリアブック	A4 縦型 ポケット枚数10枚	冊	192	㈱キングジム 5136H 青	㈱LIHIT LAB G3200 青
276		A4 縦型 黒 ポケット枚数20枚	冊	512	㈱キングジム 5136 黒	㈱LIHIT LAB N-7111 黒
277		A4 縦型 黒 ポケット枚数40枚	冊	649	㈱キングジム 5136W 黒	㈱LIHIT LAB N-2047 黒
278		A4 縦型 青 ポケット枚数20枚	冊	386	㈱キングジム 5136 青	㈱LIHIT LAB G3201-8
279		A4 縦型 青 ポケット枚数40枚	冊	532	㈱キングジム 5136W 青	コクヨ(株) ラーEC570B
280		A4 縦型 赤 ポケット枚数20枚	冊	151	㈱キングジム 5136 赤	コクヨ(株) ラーEC560R
281		A4 縦型 赤 ポケット枚数40枚	冊	197	㈱キングジム 5136W 赤	コクヨ(株) ラーEC570R
282		フラットファイル	A4 横型 2穴 収容枚数150枚以上 ブルー	冊	7,598	ナカバヤシ(株) 7F-J81-B
283	A4 横型 2穴 収容枚数150枚以上 グリーン		冊	2,110	ナカバヤシ(株) 7F-J81-G	コクヨ(株) フ-V15G
284	A4 横型 2穴 収容枚数150枚以上 イエロー		冊	793	ナカバヤシ(株) 7F-J81-Y	コクヨ(株) フ-V15Y
285	A4 横型 2穴 収容枚数150枚以上 ピンク		冊	1,319	ナカバヤシ(株) 7F-J81-P	コクヨ(株) フ-V15P
286	A4 横型 2穴 収容枚数1000枚以上		冊	405	㈱LIHIT LAB F-587	コクヨ(株) フ-95B
287	A4 縦型 2穴 収容枚数150枚以上 ブルー		冊	19,416	ナカバヤシ(株) 7F-J80-B	コクヨ(株) フ-V10B
288	A4 縦型 2穴 収容枚数150枚以上 グリーン		冊	4,671	ナカバヤシ(株) 7F-J80-G	コクヨ(株) フ-V10G
289	A4 縦型 2穴 収容枚数150枚以上 イエロー		冊	2,366	ナカバヤシ(株) 7F-J80-Y	コクヨ(株) フ-V10Y
290	A4 縦型 2穴 収容枚数150枚以上 ピンク		冊	3,152	ナカバヤシ(株) 7F-J80-P	コクヨ(株) フ-V10P
291	B4 横型 2穴 収容枚数100枚以上		冊	440	プラス(株) No.012N	コクヨ(株) フ-V19B
292	統一伝票3型用 2穴 収容枚数150枚以上		冊	4,258	コクヨ(株) フ-V44B	
293	リングファイル	A4 縦型 2穴 リング式 背幅 28~32mm	冊	629	㈱キングジム 641SP	テージー(株) FR-441

294		A4 縦型 2穴 リング式 背幅 38~42mm	冊	294	(株)キングジム 687	(株)ライオン事務器 No.103
295		A4 縦型 2穴 リング式 背幅 48~52mm	冊	160	(株)キングジム 3673	(株)キングジム 697
296	レターファイル	A4 横型 背幅18~22mm	冊	2,418	(株)LIHIT LAB F-537	ココヨ(株) F-555B
297		A4 縦型 背幅18~22mm	冊	3,672	プラス(株) FL-001LT	ココヨ(株) F-550B
298	レバー式ファイル	A4 横型 綴厚15mm~25mm	冊	376	(株)LIHIT LAB F-371	
299		A4 縦型 綴厚15mm~25mm	冊	1,253	(株)LIHIT LAB F-367	(株)キングジム 572
300	個別フォルダー	A4 ピンク 材質:板紙 10枚入	冊	552	プラス(株) FL-081IF ピンク	(株)スガタ KFA4PK
301		A4 青 材質:板紙 10枚入	冊	212	プラス(株) FL-081IF ブルー	(株)スガタ KFA4BL
302		A4 黄 材質:板紙 10枚入	冊	262	プラス(株) FL-081IF イエロー	(株)スガタ KFA4YE
303		A4 緑 材質:板紙 10枚入	冊	199	プラス(株) FL-081IF グリーン	(株)スガタ KFA4GR
304	書類ケース	A4判 半透明 クリアポケット付 ポケット数10~15枚	冊	192	セキセイ(株) SSS-1212	
305		A4判 ハンドグリップ付	冊	885	(株)キングジム 274T	セキセイ(株) AP-952
306		B4判 ハンドグリップ付	冊	493	(株)LIHIT LAB F-911	
307	ボックスファイル	A4 組立式	冊	746	ココヨ(株) A4-SFBN-B	(株)ライオン事務器 No.1080E
308	クリアケース(ハード)	A3 厚0.4mm以上	枚	335	クラウン CR-CHA3R-T	プラス(株) PC-203C
309		A4 厚0.4mm以上	枚	2,458	クラウン CR-CHA4R-T	プラス(株) PC-204C
310		B4 厚0.4mm以上	枚	421	クラウン CR-CHB4R-T	プラス(株) PC-214C
311	クリアケース(ソフト)	A4 厚0.3mm以上	枚	2,600	クラウン CR-SCA4-T	プラス(株) PC-304R
312		B4 厚0.3mm以上	枚	342	クラウン CR-SCB4-T	プラス(株) PC-314R
313	クリアポケット	A4判 縦 2・4・30穴用 穴部補強型 50枚以上	組	289	(株)LIHIT LAB G49040	(株)キングジム 103EPP-50
314	クリアホルダー	A4判 乳白色 シート厚0.2mm 100枚以上	組	975	(株)キングジム 735R100	スマートバリュー D500J
315		A4判 プライバシーフィルム 5枚入	組	281	ココヨ(株) F-SS750T(5枚)	
316	つづり込表紙	A4判 縦 4穴	組	665	ココヨ(株) ツ-7	セキセイ(株) H-41
317		A4判 横 2穴	組	369	ココヨ(株) ツ-17	セキセイ(株) H-42
318	ファスナー	穴間隔80mm 台座なし とじ枚数200枚以上 50本入	組	236	スマートバリュー B506J	プラス(株) S-8
319		穴間隔80mm 台座(長さ100~130mm)あり とじ枚数200枚以上 50本入	組	101	(株)LIHIT LAB F-8S-50	ココヨ(株) FA-10

18 筆記用具等

No.	品名	規格	単位	予定数量	参考品
320	サインペン	水性 8色 ツインキャップ 細字1.2~1.8mm 太字5.5mm以上	組	129	三菱鉛筆(株) PM-150TR 8C(N) 寺西化学工業(株) MAQ50C-8
321		水性 赤 ツインキャップ 細字1.2~1.8mm 太字5.5mm以上	本	189	三菱鉛筆(株) PM150TR 赤 寺西化学工業(株) MAQ50-T2
322		水性 黒 ツインキャップ 細字1.2~1.8mm 太字5.5mm以上	本	371	三菱鉛筆(株) PM150TR 黒 寺西化学工業(株) MAQ50-T1
323		水性 青 ツインキャップ 細字1.2~1.8mm 太字5.5mm以上	本	110	三菱鉛筆(株) PM150TR 青 寺西化学工業(株) MAQ50-T3
324		水性 黄 ツインキャップ 細字1.2~1.8mm 太字5.5mm以上	本	68	三菱鉛筆(株) PM150TR 黄 寺西化学工業(株) MAQ50-T5
325		水性 緑 ツインキャップ 細字1.2~1.8mm 太字5.5mm以上	本	101	三菱鉛筆(株) PM150TR 緑 寺西化学工業(株) MAQ50-T4
326		水性 黒 細字0.5~0.9mm	本	608	三菱鉛筆(株) PM-120T 黒 ベンテ(株) S520-AD
327		水性 赤 細字0.5~0.9mm	本	336	三菱鉛筆(株) PM-120T 赤 ベンテ(株) S520-BD
328		水性 青 細字0.5~0.9mm	本	260	三菱鉛筆(株) PM-120T 青 ベンテ(株) S520-CD
329	シャープペンシル	芯径0.5 ノック式 10本入	箱	1,093	ゼブラ(株) MN5-BK(10本) ベンテ(株) AZ125-A×10
330		芯径0.5 ノック式 グリップ:ラバーグリップ	本	1,502	ゼブラ(株) MN5-BK 三菱鉛筆(株) M5-100 黒
331	シャープペン用替芯	0.5mm 40本以上入 B	個	1,160	ベンテ(株) C205-B 三菱鉛筆(株) uni0.5-202ND B
332		0.5mm 40本以上入 HB	個	1,465	ベンテ(株) C205-HB 三菱鉛筆(株) uni0.5-202ND HB
333	ボールペン	水性(ゲルインキ含む) ボール径0.7mm 黒	本	1,527	(株)パイロットコーポレーション LG-10F-B ゼブラ(株) JJB15-BK

334		水性(ゲルインキ含む) ボール径0.7mm 赤	本	740	㈱パイロットコーポレーション LG-10F-R	ゼブラ㈱ JJB15-R
335		水性(ゲルインキ含む) ボール径0.7mm 青	本	253	㈱パイロットコーポレーション LG-10F-L	ゼブラ㈱ JJB15-BL
336		水性(ゲルインキ含む) ボール径0.5mm 黒	本	2,298	ぺんてる㈱ EK105-GA	三菱鉛筆㈱ UMN-105 EW 黒
337		水性(ゲルインキ含む) ボール径0.5mm 赤	本	1,249	ぺんてる㈱ EK105-GB	三菱鉛筆㈱ UMN-105 EW 赤
338		水性(ゲルインキ含む) ボール径0.5mm 青	本	369	ぺんてる㈱ EK105-GC	三菱鉛筆㈱ UMN-105 EW 青
339		水性(ゲルインキ含む) ボール径0.5mm未満 黒	本	1,336	㈱パイロットコーポレーション LG-10UF 黒	ゼブラ㈱ JJS15-BK
340		水性(ゲルインキ含む) ボール径0.5mm未満 赤	本	511	㈱パイロットコーポレーション LG-10UF 赤	ゼブラ㈱ JJS15-R
341		水性(ゲルインキ含む) ボール径0.5mm未満 青	本	302	㈱パイロットコーポレーション LG-10UF 青	ゼブラ㈱ JJS15-BL
342		油性 加圧式 ボール径0.7mm 青	本	524	三菱鉛筆㈱ SN-200PT-07 青	
343		油性 加圧式 ボール径0.7mm 赤	本	707	三菱鉛筆㈱ SN-200PT-07 赤	
344		油性 加圧式 ボール径0.7mm 黒	本	1,976	三菱鉛筆㈱ SN-200PT-07 黒	
345		油性 加圧式 ボール径0.5mm 黒	本	2,767	三菱鉛筆㈱ SN-200PT-05 黒	
346		油性 加圧式 ボール径0.5mm 赤	本	1,065	三菱鉛筆㈱ SN-200PT-05 赤	
347		油性 ボール径0.7mm 黒	本	1,025	三菱鉛筆㈱ SXX-150-07 黒	㈱パイロットコーポレーション BPE-GP-CFB
348		油性 ボール径0.7mm 赤	本	398	三菱鉛筆㈱ SXX-150-07 赤	㈱パイロットコーポレーション BPE-GP-CFR
349		油性 ボール径0.7mm 青	本	267	三菱鉛筆㈱ SXX-150-07 青	㈱パイロットコーポレーション BPE-GP-CFL
350		油性 ボール径0.5mm 黒	本	1,969	三菱鉛筆㈱ SG-100-05 黒	㈱パイロットコーポレーション BRG-10EF-BB
351		油性 ボール径0.5mm 赤	本	828	三菱鉛筆㈱ SG-100-05 赤	㈱パイロットコーポレーション BRG-10EF-RR
352		油性 ボール径0.5mm 青	本	456	三菱鉛筆㈱ SG-100-05 青	㈱パイロットコーポレーション BRG-10EF-LL
353		油性 ボール径0.5mm未満 黒	本	1,178	三菱鉛筆㈱ SXX-150-38 黒	ゼブラ㈱ BNH5-BK
354		油性 ボール径0.5mm未満 赤	本	567	三菱鉛筆㈱ SXX-150-38 赤	ゼブラ㈱ BNH5-R
355		油性 ボール径0.7mm 黒 10本	箱	639	ゼブラ㈱ BN10-BK(10本)	三菱鉛筆㈱ SXX-150-07黒(10本)
356		油性 ボール径0.7mm 赤 10本	箱	282	ゼブラ㈱ BN10-R(10本)	三菱鉛筆㈱ SXX-150-07赤(10本)
357		油性 ボール径0.5mm 黒 10本	箱	760	ぺんてる㈱ BX155A-A(10本)	三菱鉛筆㈱ SXX-150-05黒(10本)
358		油性 ボール径0.5mm 赤 10本	箱	400	ぺんてる㈱ BX155B-B(10本)	三菱鉛筆㈱ SXX-150-05赤(10本)
359	多機能ペン	スライドレバー式 細字0.7mm(黒・赤) 0.5mmシャープ	本	1,205	㈱パイロットコーポレーション BKHL-30R	三菱鉛筆㈱ MSXE3-500-07 透明
360		スライドレバー式 細字0.7mm(黒・赤・青) 0.5mmシャープ	本	1,239	㈱パイロットコーポレーション BKHL-50R	三菱鉛筆㈱ MSXE4-600-07 透明
361	ホワイトボードマーカー	油性 黒 小字(線幅1.8mm未満) 10本入	組	1,126	㈱パイロットコーポレーション WBMA-7SN-B(10本)	ぺんてる㈱ EMWLS-A(10本)
362		油性 青 小字(線幅1.8mm未満) 10本入	組	632	㈱パイロットコーポレーション WBMA-7SN-L(10本)	ぺんてる㈱ EMWLS-C(10本)
363		油性 赤 小字(線幅1.8mm未満) 10本入	組	765	㈱パイロットコーポレーション WBMA-7SN-R(10本)	ぺんてる㈱ EMWLS-B(10本)
364		油性 緑 小字(線幅1.8mm未満) 10本入	組	385	㈱パイロットコーポレーション WBMA-7SN-G(10本)	ぺんてる㈱ EMWLS-D(10本)
365		油性 黒 小字(線幅1.8mm未満)	本	916	㈱パイロットコーポレーション WBMA-7SN-B	ゼブラ㈱ YYR2-BK
366		油性 青 小字(線幅1.8mm未満)	本	390	㈱パイロットコーポレーション WBMA-7SN-L	ゼブラ㈱ YYR2-BL

367		油性 赤 小字(線幅1.8mm未満)	本	418	(株)パイロットコーポレーション WBMA-7SN-R	ゼブラ(株) YYR2-R
368		油性 4色(黒 青 赤 緑) 中字(線幅1.8mm以上2.7mm未満)	組	343	ぺんてる(株) MW50M (黒青赤緑各1色)	コクヨ(株) PM-BN102 (黒青赤緑各1色)
369		油性 黒 中字(線幅1.8mm以上2.7mm未満)	本	2,280	ぺんてる(株) EMWLM-A	ゼブラ(株) YYS17-BK
370		油性 青 中字(線幅1.8mm以上2.7mm未満)	本	1,017	ぺんてる(株) EMWLM-C	ゼブラ(株) YYS17-BL
371		油性 赤 中字(線幅1.8mm以上2.7mm未満)	本	1,103	ぺんてる(株) EMWLM-B	ゼブラ(株) YYS17-R
372		油性 黒 太字(線幅2.7mm以上)	本	723	ぺんてる(株) EMWL5W-A	コクヨ(株) PM-BN103D
373		油性 青 太字(線幅2.7mm以上)	本	351	ぺんてる(株) EMWL5W-C	コクヨ(株) PM-BN103B
374		油性 赤 太字(線幅2.7mm以上)	本	452	ぺんてる(株) EMWL5W-B	コクヨ(株) PM-BN103R
375	マーカー	油性 8色 ツインキャップ式 極細0.5mm以下 細字0.8~1.5mm 8本入	組	159	ゼブラ(株) YYTS5-8C	寺西化学工業(株) MMJ70C-8
376		油性 8色 ツインキャップ式 細字0.8~2.0mm 太字6.0mm以上 8本入	組	165	ゼブラ(株) YYT5-8C	寺西化学工業(株) MMJ50C-8
377		油性 黒 ツインキャップ式 極細0.5mm以下 細字0.8~1.5mm	本	1,294	ゼブラ(株) YYTS5-BK	寺西化学工業(株) MMJ70-T1
378		油性 赤 ツインキャップ式 極細0.5mm以下 細字0.8~1.5mm	本	510	ゼブラ(株) YYTS5-R	寺西化学工業(株) MMJ70-T2
379		油性 青 ツインキャップ式 極細0.5mm以下 細字0.8~1.5mm	本	200	ゼブラ(株) YYTS5-BL	寺西化学工業(株) MMJ70-T3
380		油性 緑 ツインキャップ式 極細0.5mm以下 細字0.8~1.5mm	本	159	ゼブラ(株) YYTS5-G	寺西化学工業(株) MMJ70-T4
381		油性 黒 ツインキャップ式 細字0.8~2.0mm 太字6.0mm以上	本	895	ゼブラ(株) YYT5-BK	寺西化学工業(株) MMJ50-T1
382		油性 赤 ツインキャップ式 細字0.8~2.0mm 太字6.0mm以上	本	285	ゼブラ(株) YYT5-R	寺西化学工業(株) MMJ50-T2
383		油性 青 ツインキャップ式 細字0.8~2.0mm 太字6.0mm以上	本	116	ゼブラ(株) YYT5-BL	寺西化学工業(株) MMJ50-T3
384		油性 緑 ツインキャップ式 細字0.8~2.0mm 太字6.0mm以上	本	80	ゼブラ(株) YYT5-G	寺西化学工業(株) MMJ50-T4
385		油性 白 細字1.2mm以下	本	274	三菱鉛筆(株) PX-21 白	
386		油性 白 中字2.0mm~3.0mm	本	290	三菱鉛筆(株) PX-20 白	ぺんてる(株) MMP20-W
387		油性 黒 最大線幅7.0~9.0mm	本	263	三菱鉛筆(株) PX-30 黒	
388	鉛筆	B 黒	ダース	562	三菱鉛筆(株) 9800EW B	(株)トンボ鉛筆 LA-KEAB
389		HB 黒	ダース	637	三菱鉛筆(株) 9800EW HB	(株)トンボ鉛筆 LA-KEAHB
390		HB 黒 消ゴム付き	ダース	877	三菱鉛筆(株) 9852EW	(株)トンボ鉛筆 LG-KEAHB
391	色鉛筆	朱	ダース	504	三菱鉛筆(株) 2351EW	(株)トンボ鉛筆 CV-REAV
392		朱5:藍5	ダース	436	三菱鉛筆(株) 2667EW	(株)トンボ鉛筆 CV-REAVP
393	蛍光ペン	水性 ピンク	本	1,870	ゼブラ(株) WKCR1-P	(株)トンボ鉛筆 WA-TC90
394		水性 オレンジ	本	1,347	ゼブラ(株) WKCR1-OR	(株)トンボ鉛筆 WA-TC93
395		水性 黄	本	2,235	ゼブラ(株) WKCR1-Y	(株)トンボ鉛筆 WA-TC91
396		水性 緑	本	1,317	ゼブラ(株) WKCR1-G	(株)トンボ鉛筆 WA-TC92
397		水性 青	本	1,346	ゼブラ(株) WKCR1-BL	(株)トンボ鉛筆 WA-TC89
398		水性 5色 ペン芯4.0mm 5本入	組	1,365	ゼブラ(株) WKCR1-5C	(株)トンボ鉛筆 WA-TC5C
399	砂消しゴム	インク・ボールペン用	個	1,046	ぺんてる(株) ZEB20	(株)トンボ鉛筆 ES-512A
400	消しゴム	40mm~60mm×15mm~26mm×10mm~15mm	個	7,404	(株)トンボ鉛筆 PE-04A	(株)パイロットコーポレーション ER-F10
401	ホワイトボード用イレーザー	75mm~160mm×35mm~60mm×22mm~30mm	個	1,108	クラウン CR-ER3000-1	ジョイントテックス H077J
402	鉛筆削り	ポケットタイプ	個	157	グツワ(株) RS017LB	(株)ソニック SK-837-D
403	ノート	A4 罫幅6mm以上 行数35行以上 枚数30枚以上10冊入	包	747	ジョイントテックス P503J-10	コクヨ(株) ノ-E203AN(10冊)
404		B5 罫幅6mm以上 行数30行以上 枚数30枚以上10冊入	包	400	ジョイントテックス P501J-10	コクヨ(株) ノ-E4AN(10冊)
405	ペン皿	80mm~150mm×230mm~280mm×15mm~20mm	個	700	(株)ライオン事務器 No.50	オープン工業(株) PS-21-BK
406	定規	樹脂製 15cm~20cm	本	1,647	(株)ライオン事務器 No.5MR	(有)井上製作所 RCS-15
407		樹脂製 25cm~30cm	本	1,047	(株)ライオン事務器 No.10MR	(有)井上製作所 RCS-30

408	筆	水彩、アクリル用 丸筆 小(6号)	本	408	ぺんてる(株) ZBNR-6	㈱サクラクレパス NR6
409		水彩、アクリル用 丸筆 大(14号)	本	310	ぺんてる(株) ZBNR-14	㈱サクラクレパス NR14
410		水彩、アクリル用 丸筆 特大(18号)	本	173	ぺんてる(株) ZBNR-18	㈱サクラクレパス NR18
411		水彩、アクリル用 平筆 小(6号)	本	334	ぺんてる(株) ZBNF-6	㈱サクラクレパス NF6
412		水彩、アクリル用 平筆 大(14号)	本	323	ぺんてる(株) ZBNF-14	㈱サクラクレパス NF14
413		水彩、アクリル用 平筆 特大(18号)	本	198	ぺんてる(株) ZBNF-18	㈱サクラクレパス NF18
414	ダーマトグラフ油性	油性 黒 12本入	ダース	440	三菱鉛筆(株) 7600 黒 1ダース	㈱トンボ鉛筆 2285-33
415		油性 赤 12本入	ダース	273	三菱鉛筆(株) 7600 赤 1ダース	㈱トンボ鉛筆 2285-25
416		油性 藍 12本入	ダース	135	三菱鉛筆(株) 7600 藍 1ダース	㈱トンボ鉛筆 2285-17
417		油性 白 12本入	ダース	94	三菱鉛筆(株) 7600 白 1ダース	㈱トンボ鉛筆 2285-01
418	筆ペン	水性 中字 キャップ付	本	494	ぺんてる(株) XFL2L	セーラー万年筆(株) 27-5251-020
419	消せるペン	ボール径0.5mm こすると消えるインク 黒	本	1,710	㈱パイロットコーポ レーション LFB-20EF-B	
420		ボール径0.5mm こすると消えるインク 赤	本	1,364	㈱パイロットコーポ レーション LFB-20EF-R	
421		ボール径0.5mm こすると消えるインク 青	本	965	㈱パイロットコーポ レーション LFB-20EF-L	
422		蛍光ペン こすると消えるインク ピンク	本	754	㈱パイロットコーポ レーション SFL-10SL-P	三菱鉛筆(株) PUS-151ER 桃
423		蛍光ペン こすると消えるインク オレンジ	本	658	㈱パイロットコーポ レーション SFL-10SL-O	三菱鉛筆(株) PUS-151ER 橙
424		蛍光ペン こすると消えるインク 黄	本	755	㈱パイロットコーポ レーション SFL-10SL-Y	三菱鉛筆(株) PUS-151ER 黄
425		蛍光ペン こすると消えるインク 緑	本	653	㈱パイロットコーポ レーション SFL-10SL-G	三菱鉛筆(株) PUS-151ER 緑
426		蛍光ペン こすると消えるインク 青	本	636	㈱パイロットコーポ レーション SFL-10SL-L	三菱鉛筆(株) PUS-151ER 空

19 ブックエンド

No.	品名	規格	単位	予定数量	参考品	
427	ブックエンド	小(129~155mm×115~125mm×140~167mm) スチール製 滑止め付 2枚一組	組	237	コクヨ(株) BS-32NM	㈱ライオン事務器 No.5
428		中(156~161mm×126~139mm×168~192mm) スチール製 滑止め付 2枚一組	組	418	コクヨ(株) BS-33NM	㈱ライオン事務器 No.6
429		大(160mm以上×140mm以上×190mm以上) スチール製 滑止め付 2枚一組	組	350	コクヨ(株) BS-34NM	㈱ライオン事務器 No.7

20 パイプ式ファイル

No.	品名	規格	単位	予定数量	参考品	
430	片開きパイプ式ファイル	A4 縦型 100mm	冊	491	㈱キングジム 970N	コクヨ(株) 7-E6100B
431		A4 縦型 50mm	冊	600	㈱キングジム 975GX	コクヨ(株) 7-E650B
432		A4 縦型 80mm	冊	506	㈱キングジム 978GX	コクヨ(株) 7-E680B
433	両開きパイプ式ファイル	A3 横型 50mm	冊	167	㈱キングジム 3405EA	コクヨ(株) 7-RT653B
434		A4 横型 30mm	冊	932	㈱キングジム 2483A	㈱ライオン事務器 No.732RK
435		A4 横型 40mm	冊	742	㈱キングジム 2484A	㈱ライオン事務器 No.742RK
436		A4 横型 50mm	冊	871	㈱キングジム 2485A	㈱ライオン事務器 No.752RK
437		A4 横型 60mm	冊	540	㈱キングジム 2486A	㈱ライオン事務器 No.762RK
438		A4 横型 80mm	冊	442	㈱キングジム 2488A	㈱ライオン事務器 No.782RK
439		A4 横型 100mm	冊	574	㈱キングジム 2480A	㈱ライオン事務器 No.7102RK
440		A4 縦型 20mm	冊	3,461	㈱キングジム 2472A	
441		A4 縦型 30mm	冊	4,843	㈱キングジム 2473A	コクヨ(株) 7-RT630B
442		A4 縦型 40mm	冊	3,918	㈱キングジム 2474A	㈱ライオン事務器 No.743RK

443	A4 縦型 50mm	冊	3,311	㈱キングジム 2475A	コクヨ㈱ フ-RT650B
444	A4 縦型 60mm	冊	2,703	㈱キングジム 2476A	㈱ライオン事務器 No.763RK
445	A4 縦型 80mm	冊	2,743	㈱キングジム 2478A	コクヨ㈱ フ-RT680B
446	A4 縦型 100mm	冊	2,663	㈱キングジム 2470A	㈱ライオン事務器 No.7103RK
447	B4 横型 40mm	冊	90	㈱キングジム 2494EA	㈱ライオン事務器 No.740RK
448	B4 横型 50mm	冊	69	㈱キングジム 2495EA	㈱ライオン事務器 No.750RK

21 雑貨類

No.	品名	規格	単位	予定数量	参考品	
449	カラーピン	針長7mm～11mm 80本以上入 ヘッド部だるまタイプ	包	131	㈱スガタ S3114	㈱ライオン事務器 CS-M02
450	指サック	サイズ:S 内径11mm～13mm 4～5個入	包	646	コクヨ㈱ メ-20TB	プラス㈱ KM-301
451		サイズ:M 内径13mm～15mm 4～5個入	包	1,695	コクヨ㈱ メ-21TB	プラス㈱ KM-302
452		サイズ:L 内径15mm～18.5mm 4～5個入	包	1,723	コクヨ㈱ メ-22TB	プラス㈱ KM-304
453	コイントレー	200mm～215mm×135mm～150mm 青	個	38	クラウン CR-CR23-BL	オープン工業㈱ KN-30-BU
454		245～250mm×165～170mm 青	個	17	クラウン CR-CR200-BL	オープン工業㈱ KN-300
455	タック名札	収納可能寸法:名刺サイズ(90mm×55mm) チャック式 安全ピン・クリップ対応	個	1,522	オープン工業㈱ NT-6(1枚)	㈱ライオン事務器 N-67K
456		収納可能寸法:カードサイズ(95～105mm×65～70mm) チャック式 安全ピン・クリップ対応	個	2,204	オープン工業㈱ NT-7(1枚)	㈱ライオン事務器 N-77K
457	吊り下げ紐	青色 ひも長90cm以上 固定用クリップ付 10本入り No.455, No.456に取付け可能	包	672	オープン工業㈱ NB-50-BU	㈱ライオン事務器 N-8P ブルー(10本)
458	シール剥がし	スプレー 内容量50ml以上	個	2,265	プラス㈱ NS-200	ニチバン㈱ TH-K50
459	紙めぐりクリーム	容量:10g以上	個	260	ヤマト㈱ NS-200	不易糊工業㈱ KM25
460	罫線引きテープ(黒)	1mm 長さ13m以上	個	830	㈱マグエックス MZ-1	コクヨ㈱ T-501
461		2mm 長さ13m以上	個	1,207	㈱マグエックス MZ-2	コクヨ㈱ T-502
462		3mm 長さ13m以上	個	1,110	㈱マグエックス MZ-3	コクヨ㈱ T-503
463	PPロープ	300m以上 玉巻	個	1,460	松浦産業㈱ 300W	積水成型工業㈱ TP-730
464	ゴムバンド	内径38mm 1箱/100g以上	箱	431	㈱共和 GG-011	たんぼぼ 109992120
465	電卓	12桁 太陽電池+内蔵電池	個	877	キャノン㈱ LS-122TSG	シャープ㈱ EL-S752K

22 OA関連品

No.	品名	規格	単位	予定数量	参考品	
466	CD-R	700MG PCデータ用 50枚入	包	240	ソニー㈱ 50CDQ80GPWP	TDK㈱ CD-R80PWX50PE
467	CD-RW	700MG PCデータ用 ブラケース付 10枚入	包	102	日立マクセル㈱ CDRW80PW.S1P10S	TDK㈱ CD-RW80X10S
468	DVD-R	4.7GB 50枚入	包	354	三菱化学メディア㈱ DHR47JPP50	TDK㈱ DR47PWC50PUE
469	DVD-RW	4.7GB ブラケース付 10枚入	包	213	三菱化学メディア㈱ DHW47NP10V1	日立マクセル㈱ DRW47PWB.S1P10SA
470	OAクリーナー	バケツ付き ディスプレイに使用可能 枚数:300枚以上入	箱	919	鈴木油脂工業㈱ S-7426	
471		枚数:60枚以上入	箱	3,011	プラス㈱ OC-001	スマートバリュー A319J
472	OAクリーナー詰替用	ディスプレイに使用可能 枚数:300枚以上入	箱	1,149	鈴木油脂工業㈱ S-7510	
473		枚数:60枚以上入	箱	3,951	プラス㈱ OC-231	スマートバリュー A320J
474	USBメモリー	8GB	個	668	トランセンドジャパン㈱ TS8GJF300	サンワサプライ㈱ UFD-A8G2SVK
475		16GB	個	305	トランセンドジャパン㈱ TS16GJF300	サンワサプライ㈱ UFD-A16G2SVK
476		32GB	個	370	トランセンドジャパン㈱ TS32GJF300	サンワサプライ㈱ UFD-A32G2SVK
477	SDカード	8GB クラス4以上	個	198	エレコム㈱ MF-FSDH08GC4R	東芝ライフスタイル㈱ SD-F08GTS
478		16GB クラス4以上	個	317	エレコム㈱ MF-FSDH16GC4R	東芝ライフスタイル㈱ SD-F016GTS
479	エアダスター	350ml以上	個	7,167	ナカバヤシ㈱ DGC-JB8	エレコム㈱ AD-ECOM
480	セキュリティワイヤー(錠付き)	ワイヤー長:1.7m以上 錠付き錠付	個	836	サンワサプライ㈱ SL-21K	エレコム㈱ ESL-3

481	マウス	W65mm以内×D110mm以内×H36mm以内 有線 2ボタン、ホイールボタン付きインターフェイスUSB対応	個	1,948	エレコム(株) M-BL16UBBU	サンワサプライ(株) MA-92HUNDY
482	テンキー	Windows7対応 有線 インターフェイスUSB対応	個	764	エレコム(株) TK-TCM009BK	サンワサプライ(株) NT-14UBK
483	CD・DVDケース	プラスチック製 スリムケース 収納可能枚数1枚 20枚入 乳白色又はクリア	組	755	スマートバリュー A409J	スマートバリュー A401J
484	プリンタクリーナー	A4両面タイプ インクジェットプリンタ、レーザープリンタ対応 1枚以上	包	1,086	エレコム(株) CK-PR1W	サンワサプライ(株) CD-13W1
485	マウスパット	150以上×150以上(タテ×ヨコ) 厚さ0.5mm以上 光学式マウス、レーザー式マウス対応	枚	3,279	エレコム(株) MP-108BUD	サンワサプライ(株) MPD-EC37BL

23 PPC用紙等

No.	品名	規格	単位	予定数量	参考品	
486	PPC用紙	A3判 グリーン購入法第6条第2項第2号に規定され、総合評価値が80以上 500枚×3冊入	箱	1,242	(株)リコー リサイクルペーパー 900381	トッパンフォームズ(株) リサイクルカット判G70 SDG70A3R
487		A4判 グリーン購入法第6条第2項第2号に規定され、総合評価値が80以上 500枚×10冊入(又は500枚×5冊入×2)	箱	32,462	スマートバリュー リサイクルマルチコピーペーパー-A095J	トッパンフォームズ(株) リサイクルカット判G70 SDG70A4R(2パック)
488		B4判 グリーン購入法第6条第2項第2号に規定され、総合評価値が80以上 500枚×5冊入	箱	1,025	スマートバリュー リサイクルマルチコピーペーパー-A096J	トッパンフォームズ(株) リサイクルカット判G70 SDG70B5R
489	MC厚手マット紙ロール	610mm×25m以上 紙厚190~210μm	巻	65	セイコーエプソン(株) MCSP24R4	アジア原紙(株) IJM2-6130
490		1118mm×25m以上 紙厚190~210μm	巻	39	セイコーエプソン(株) MCSP44R4	
491	PX/MC写真用紙ロール	610mm×30m以上 厚手光沢	巻	35	セイコーエプソン(株) PXMC24R1	
492	PX上質紙ロール	420mm×40m以上 2本入り	箱	28	セイコーエプソン(株) EPPP90A2	
493	インクジェットプリンタ用紙	マット紙 A4判 100枚以上入 紙厚100μm以上	包	386	プラス(株) IT-120ME	サンワサプライ(株) JP-EM2NA4(2パック)
494		マット紙 B4判 100枚以上入 紙厚100μm以上	包	125	プラス(株) IT-130ME	コクヨ(株) KJ-M18B4-100
495		光沢紙 A4判 50枚以上入 紙厚180μm以上	包	433	プラス(株) IT-125GE	エレコム(株) EJK-GUA450
496	レーザープリンタ用紙	光沢紙 A4判 100枚以上入 紙厚100μm以上	包	381	サンワサプライ(株) LBP-KCNA4(2セット)	エレコム(株) ELK-GUA4100
497	プロフェッショナルフォトペーパー	610mm×30m以上 薄手光沢	巻	42	セイコーエプソン(株) PXMC24R12	
498	写真光沢紙	L判 100枚以上入 紙厚250μm以上	包	566	サンワサプライ(株) JP-EP2NL	エレコム(株) EJK-QTL100
499	普通紙ロール	610mm×50m 紙厚110μm 2本入り	箱	98	セイコーエプソン(株) EPPP9024	
500		1118mm×45m 2本入り	箱	38	セイコーエプソン(株) EPPP9044	
501	カラーペーパー	A4判 500枚 ブルー	包	290	北越紀州製紙(株) オフィス用紙カラー A4 ブルー	
502		A4判 500枚 グリーン	包	316	北越紀州製紙(株) オフィス用紙カラー A4 グリーン	
503		A4判 500枚 イエロー	包	308	北越紀州製紙(株) オフィス用紙カラー A4 イエロー	
504		A4判 500枚 ピンク	包	285	北越紀州製紙(株) オフィス用紙カラー A4 ピンク	
505	OAラベル	A4版 12面 100枚入	包	397	ヒサゴ(株) ELG008	エーワン(同) 31334
506	名刺カード	名刺サイズ 紙厚0.2mm以上 白色 100枚入	包	705	コクヨ(株) KJ-VE120LY	プラス(株) IT-101NE-M
507	名刺シート	A4版10面 紙厚0.2mm以上 白色 10枚入	包	1,760	プラス(株) IT-110KN-M	エーワン(同) 51002

カテゴリー II 什器

- 注:1 納品は、組立納品とし、設置が必要な物は設置調整を含むものとする。
 2 製造業者が作成した取扱説明書を1台ごとに1部添付する。
 3 製品の規格は、参考品と同等とし、仕様は同等又はそれ以上のものであること。

1 机

No.	品名	規格	仕様	色等	単位	予定数量	参考品
1	平机 (W1600mm)	W 1600mm D 700mm H 700mm	引出し3個以上で引出しストッパー付、高さ調整用アジャスター付 配線取出し口:1箇所以上 デスクコンセント:1箇所以上 デスクトップパネル取付け可能 材質:スチール	本体色:ホワイト系又はグレー系 天板色:本体同色若しくは同系色又は木目調	台	18	㈱稲葉製作所 VDN-167(125672)(机) ADR-電源コンセント(247910) (デスクコンセント) ㈱くろがね工作所 JD-V167F/CUR
2	平机 (W1400mm)	W 1400mm D 700mm H 700mm	引出し3個以上で引出しストッパー付、高さ調整用アジャスター付 配線取出し口:1箇所以上 デスクコンセント:1箇所以上 デスクトップパネル取付け可能 材質:スチール	本体色:ホワイト系又はグレー系 天板色:本体同色若しくは同系色又は木目調	台	82	㈱稲葉製作所 VDN-147(125682)(机) ADR-電源コンセント(247910) (デスクコンセント) ㈱くろがね工作所 JD-V147F/CUR
3	平机 (W1200mm)	W 1200mm D 700mm H 700mm	引出し2個以上で引出しストッパー付、高さ調整用アジャスター付 配線取出し口:1箇所以上 デスクコンセント:1箇所以上 デスクトップパネル取付け可能 材質:スチール	本体色:ホワイト系又はグレー系 天板色:本体同色若しくは同系色又は木目調	台	385	㈱稲葉製作所 VDN-127(125692)(机) ADR-電源コンセント(247910) (デスクコンセント) ㈱くろがね工作所 JD-V127F/CUR
4	平机 (W800mm)	W 800mm D 700mm H 700mm	脚下端調整用アジャスタ付	本体色:ホワイト系又はグレー系 天板色:本体同色若しくは同系色又は木目調	台	261	㈱稲葉製作所 VDN-087(125722) 生興㈱ CSA-087HWW
5	サイドミーティングテーブル	W 1200mm～1400mm D 400mm～600mm H 700mm	平机(W1600mm)に取付け可能 机の右側に取付けできること	天板色:平机天板色と同色	台	1	㈱ナイキ NED124STR-AWH ㈱稲葉製作所 VD-0414ST(138081)
6	デスクトップパネル ロータイプ (W1400mm)	W 1400mm H 300mm～350mm	平机(W1400mm)に取付け可能	ブルー系	台	8	㈱稲葉製作所 VD-DTP-314F(124251) トヨセット㈱ DPNW-143-PB
7	デスクトップパネル ロータイプ (W1200mm)	W 1200mm H 300mm～350mm	平机(W1200mm)に取付け可能	ブルー系	台	13	トヨセット㈱ DPNW-123-PB ㈱稲葉製作所 VD-DTP-312F(124241)
8	OAテーブル	W 1400mm D 600mm H 700mm	高さ調整用アジャスター付 配線取出し口:1箇所以上 デスクコンセント:1個以上	本体色:ホワイト系又はグレー系 天板色:本体同色若しくは同系色又は木目調	台	14	アイリスチトセ㈱ CCS-146HWW(机) CAC-2E (アース付2口コンセント) ㈱ナイキ NED146F-AWL(机) NEK3P-2 (デスクコンセント)
9	連結型会議用テーブル (W1750mm～1850mm)	W 1750mm～1850mm D 550mm～650mm H 650mm～750mm	連結型会議用テーブルに連結可能 幕板付 天板及び幕板は木製	幕板:天板色: ローズウッド色 又はオーク色	台	13	㈱くろがね工作所 JT-HAL1860EE トヨセット㈱ ATR-1806R
10	連結型会議用テーブル (W1450mm～1550mm)	W 1450mm～1550mm D 550mm～650mm H 650mm～750mm	連結型会議用テーブル(W1750mm～1850mm)に連結可能 幕板付 天板及び幕板は木製	連結型会議用 テーブル (W1750mm～ 1850mm)と同色	台	7	㈱くろがね工作所 JT-HAL1560EE トヨセット㈱ ATR-1506R
11	連結型会議用テーブル (W550mm～650mm)	W 550mm～650mm D 550mm～650mm H 650mm～750mm	連結型会議用テーブル(W1750mm～1850mm)に連結可能 幕板付 天板及び幕板は木製	連結型会議用 テーブル (W1750mm～ 1850mm)と同色	台	2	㈱くろがね工作所 JT-HAL6060CC トヨセット㈱ ATR-0606CR
12	連結型会議用テーブル (コーナー)	W 1200mm D 550mm～650mm H 650mm～750mm	連結型会議用テーブル(W1750mm～1850mm)に連結可能 幕板付 天板及び幕板は木製	連結型会議用 テーブル (W1750mm～ 1850mm)と同色	台	4	㈱くろがね工作所 JT-HAL1200EE トヨセット㈱ ATR-1212R
13	スタッキングテーブル 幕板付	W 1750mm～1850mm D 550mm～650mm H 650mm～750mm	幕板上部に配線を収納可能 スタッキング可能 キャスター付	天板色:ローズ ウッド色又は オーク色	台	35	㈱ナイキ KUXN1860P-DBR ㈱稲葉製作所 BT-2286(B12563D7)
14	スタッキングテーブル 幕板なし	W 1750mm～1850mm D 550mm～650mm H 650mm～750mm	スタッキング可能 キャスター付	天板色:ホワイト 系又は木目調	台	142	㈱ナイキ KUV1860T-WH ㈱稲葉製作所 TC-1860(B07136E3)
15	会議用テーブル(240)	本体寸法 W 2350mm～2450mm D 1150mm～1250mm H 650mm～750mm 天板厚 35mm以上	脚下端に調整用アジャスター付 天板は木製	天板色:ローズ ウッド色又はオ ーク色	台	6	生興㈱ BMW-2412D 東洋事務器工業㈱ MTE-2412K
16	ミーティングテーブル (W1750mm～1850mm)	W 1750mm～1850mm D 850mm～950mm H 650mm～750mm	使用可能人数:6名以上 高さ調整用アジャスター付	天板:白系又は 木目調 脚部:シルバー 又はグレー系	台	12	東洋事務器工業㈱ ATS-1890-W ㈱稲葉製作所 BT-5218(B12825E3)
17	ミーティングテーブル (W1450mm～1550mm)	W 1450mm～1550mm D 700mm～800mm H 650mm～750mm	使用可能人数:4名以上 高さ調整用アジャスター付	天板:白系又は 木目調 脚部:シルバー 又はグレー系	台	22	東洋事務器工業㈱ TKS-1575-MO 生興㈱ MTY-1580W
18	折りたたみテーブル 幕板付	W 1750mm～1850mm D 550mm～650mm H 650mm～750mm	幕板及び棚付 ロック機能及びストッパー付 脚部:スチール	脚部:シルバー 又はグレー系 天板:白色系又 は茶色系	台	43	㈱ライオン事務器 MA-1860SP コクヨ㈱ KT-PES501P1EN
19	折りたたみテーブル 幕板なし	W 1750mm～1850mm D 550mm～650mm H 650mm～750mm	棚付 ロック機能及びストッパー付 脚部:スチール	脚部:シルバー 又はグレー系 天板:白色系又 は茶色系	脚	193	㈱ライオン事務器 MA-1860S コクヨ㈱ KT-ES501P1EN
20	センターテーブル (応接用)	W 1150mm～1250mm D 550mm～650mm H 350mm～550mm	材質:木製	ローズウッド又 はブラウン	脚	29	㈱ナイキ ZRT170-W3 ㈱くろがね工作所 JR-CT004
21	コーナーテーブル (応接用)	W 550mm～750mm D 550mm～750mm H 350mm～550mm	材質:木製	センターテー ブル(応接用)と 同色	脚	4	東洋事務器工業㈱ JTG-660DC ㈱稲葉製作所 RT-263(D02686F8)

2 椅子

No.	品名	規格	仕様	色等	単位	予定数量	参考品
22	事務用回転椅子 (肘付)1号	座幅 500mm以上 高さ 1100mm以上 (上下機能最低時)	本革(一部合成皮革可) リクライニング又はロッキング機能付、 座の上下調節可能(ガス式)、両肘付、 ナイロンキャスター付	黒色	脚	24	トヨセツ機 TTS206-LBK コクヨ機 CR-G351LDN3
23	事務用回転椅子 (肘付)2号	座幅 480mm以上 高さ 1000mm以上 (上下機能最低時)	合成皮革 リクライニング又はロッキング機能付、 座の上下調節可能(ガス式)、両肘付、 ナイロンキャスター付	黒色	脚	76	トヨセツ機 I-6175V8-BK アイリスチトセ機 ICAI-6175-V(BK)
24	事務用回転椅子 (肘付)3号	座幅 470mm以上 高さ 900mm以上 (上下機能最低時)	リクライニング又はロッキング機能付、 座の上下調節可能(ガス式)、両肘付 ハンガー、ナイロンキャスター付	青色系(背)	脚	261	株式会社ろがね事務所 LBA-3SM/CH-J506 株式会社イーキ KE-477GBHZGB2B2
25	事務用回転椅子 (肘付)4号	座幅 470mm以上 高さ 800mm~900mm (上下機能最低時)	リクライニング又はロッキング機能付、 座の上下調節可能(ガス式)、両肘付 ハンガー、ナイロンキャスター付	青色系(背)	脚	630	株式会社イーキ KF-447GBHW9B2 コクヨ機 CR-G2601F6G4T6-W CRH-G2600F6
26	事務用回転椅子 (肘無)	座幅 470mm以上 高さ 800mm~900mm (上下機能最低時)	リクライニング又はロッキング機能付、 座の上下調節可能(ガス式)、肘無し ナイロンキャスター付	青色系(背)	脚	566	株式会社縮葉製作所 SJ1111 コクヨ機 CR-G270F4HS68-WN3
27	ミーティングチェア (肘付)	座幅 420mm以上	両肘、背もたれ、ナイロンキャスター付 積重ね(スタッキング):4脚以上	張地色:青色系	脚	201	トヨセツ機 MC-802FC-B2 生興機 SJC-4AK(17001)
28	折りたたみ椅子	座幅 380mm以上 高さ 700mm以上 高さ 950mm以下 (折りたたみ時) 厚さ 100mm以下 (折りたたみ時)	合成皮革 折りたたみ可能	張地色:青色系	脚	328	株式会社ろがね事務所 JC-FC203BV-BL 株式会社ナイキ E656P-BL
29	スツール	φ 400mm以上(座面) H 500mm以下(最縮寸法) 600mm以上(最伸寸法)	座面上下調節機能(ガス式)付 座面はビニール又は布張り 脚は5本脚双輪キャスター付	張地色:青色系	脚	6	生興機 TSS-15RN(10587) 株式会社ろがね事務所 JC-EC4293F-BL
30	アームチェア (応接用)2号	W 650mm以上 D 650mm以上	張地:合成皮革 肘掛は木製を可とする。	張地色:黒、ブラ ウン系又はグ レー系	脚	22	株式会社ろがね事務所 JR-RA0041V 株式会社縮葉製作所 RV-61AC(D01274E2)
31	アームチェア (応接用)3号	W 650mm以上 D 650mm以上	張地:布 肘掛は木製を可とする。	張地色:黒、ブラ ウン系又はグ レー系	脚	20	東洋事務器機 RCT-401FAC トヨセツ機 JF-181FAC-LC
32	長椅子 (応接用)2号	W 1700mm以上 D 650mm以上	張地:合成皮革 肘掛:アームチェア(応接用)2号と同じ 仕様 大人3人着座可能	張地色:アーム チェア(応接用)2 号と同色	脚	31	株式会社ろがね事務所 JR-RS0045V 株式会社縮葉製作所 RV-61SF(D01273E2)
33	長椅子 (応接用)3号	W 1700mm以上 D 650mm以上	張地:布 肘掛:アームチェア(応接用)3号と同じ 仕様 大人3人着座可能	張地色:アーム チェア(応接用)3 号と同色	脚	43	東洋事務器機 RCT-401FSF トヨセツ機 JF-181FSF-LC
34	ロビーチェア (背付)	W 1750mm~1850mm D 550mm~650mm	合成皮革又は布	青色系	脚	47	生興機 LN-708A(12479) 株式会社ナイキ RC180-52SN-BL
35	ソファークッション	ベツ時寸法 W 1800mm~2100mm D 850mm~1050mm	張地:合成皮革又は布張り	張地色:黒又は グレー系	台	92	株式会社ナイキ FAL-31-BK コクヨ機 CE-843DN

3 収納庫

No.	品名	規格	仕様	色等	単位	予定数量	参考品
36	ワゴンA4 3段	W 350mm~400mm D 550mm~650mm H 575mm~625mm	平机下に収納可能 ワゴンの下段はA4ファイル対応 オールロック機構付、引出しスト ップ、ラッチ付、キャスター(ロック)付 材質:スチール	ホワイト系又は グレー系	台	333	株式会社イーキ CRY-046MACSB-WE 株式会社ナイキ NED046SXC-AWH
37	ワゴンA4 2段	W 350mm~400mm D 550mm~650mm H 575mm~625mm	平机下に収納可能 ワゴンの引出はA4ファイル対応引出 し2段 オールロック機構付、引出しスト ップ、ラッチ付、キャスター(ロック)付 材質:スチール	ホワイト系又は グレー系	台	31	株式会社縮葉製作所 ワゴンA4-2-606CK (286413) 株式会社ナイキ NED046SYC-AWH
38	ファイリングキャビネット B4-2段	W 400mm~500mm D 600mm~700mm H 650mm~750mm	仕切板:4枚以上付 1つの鍵で全ての引出しが施錠できる オートロック機構付	ホワイト系又は グレー系	台	42	アイリスチトセ機 B4-277N 株式会社ナイキ B4-277-LG
39	ファイリングキャビネット B4-4段	W 400mm~500mm D 600mm~700mm H 1350mm~1450mm	仕切板:8枚以上付 1つの鍵で全ての引出しが施錠できる オートロック機構付	ホワイト系又は グレー系	台	49	アイリスチトセ機 B4-4N 株式会社ナイキ B4-4-LG
40	ファイルワゴン	W 500mm~600mm D 300mm~400mm H 600mm~700mm	上部天板付 背板付 棚板:1枚以上位置変更可能 キャスター付	ホワイト系又は グレー系	台	3	株式会社ナイキ DUB05-NG コクヨ機 HT-NS10FINN
41	書庫 下置 (両開き型)(H1050mm)	W 900mm D 450mm H 1050mm(ベースを除く。)	下置タイプ、両開き扉、鍵付、ラッチ付 棚板:2枚以上で位置調節可能 ベースは調整用アジャスター付 材質:スチール	ホワイト系又は グレー系	台	51	トヨセツ機 RW45-10H(本体) RG45-BB(ベース) 株式会社ナイキ NW-0911K-AW(本体) NW-900B-MG(ベース)
42	書庫 下置 (両開き型)(H2100mm)	W 900mm D 450mm H 2100mm(ベースを除く。)	下置タイプ、両開き扉、鍵付、ラッチ付 棚板:5枚以上で位置変更可能 ベースは調整用アジャスター付 材質:スチール	ホワイト系又は グレー系	台	187	株式会社イーキ HTM-219HSS-W9(本体) HTMA-069BA-W9(ベース) コクヨ機 BWN-S89F1N(本体) BWN-B3F4(ベース)
43	書庫 上置 (両開き型)	W 900mm D 450mm H 1050mm	上置タイプ(書庫下置に取付け可能) 両開き扉、鍵付、ラッチ付 棚板:2枚以上で位置調節可能 材質:スチール	ホワイト系又は グレー系	台	80	トヨセツ機 RW45-10H 株式会社ナイキ NW-0911K-AW
44	書庫 下置 (ガラス両開き型)	W 900mm D 450mm H 1050mm(ベースを除く。)	下置タイプ、ガラス両開き扉、鍵付、 飛散防止フィルム張りガラス 飛出防止ラッチ機能付 棚板:2枚以上で位置変更可能 ベースは調整用アジャスター付 材質:スチール	ホワイト系又は グレー系	台	17	アイリスチトセ機 SRG45-10HG(本体) HTMA-069BA-W9(ベース) 株式会社ナイキ NW-0911KG-AW(本体) NW-900B-MG(ベース)

45	書庫 下置 (スチール引違い型)	W 900mm D 450mm H 1050mm(ベースを除く。)	下置タイプ、2枚の引違い扉、鍵付、ラッチ付 棚板:2枚以上で位置調節可能 ベースは調整用アジャスター付 材質:スチール	ホワイト系又は グレー系	台	109	トヨセツ機 RW45-10S(本体) RG45-BB(ベース)	株式会社 ねがね JH-GU109F(本体) JH-GUD09(ベース)
46	書庫 上置 (スチール引違い型)	W 900mm D 450mm H 1050mm	上置タイプ(書庫下置に取付け可能) 2枚引違い扉、鍵付、ラッチ付 棚板:2枚以上で位置調節可能 材質:スチール	ホワイト系又は グレー系	台	87	トヨセツ機 RW45-10S	株式会社 ねがね JH-GU109F
47	書庫 下置 (ガラス引違い型)	W 900mm D 450mm H 1050mm(ベースを除く。)	下置タイプ、枠付ガラス引違い扉、鍵付、飛散防止フィルム張りガラス 棚板:2枚以上で位置変更可能 ベースは調整用アジャスター付 材質:スチール	ホワイト系又は グレー系	台	39	アイリスチトセ機 SRG45-10SG(本体) SRG45-BB(ベース)	株式会社 ナイキ NW-0911HG3-AW(本体) NW-900B-MG(ベース)
48	書庫 下置 (スチール3枚引違い型)	W 900mm D 450mm H 1050mm(ベースを除く。)	下置タイプ、3枚の引違い扉、鍵付、ラッチ付 棚板:2枚以上で位置調節可能 ベースは調整用アジャスター付	ホワイト系又は グレー系	台	35	トヨセツ機 RW45-310S(本体) RG45-BB(ベース)	株式会社 ナイキ NW-0911H3-AW(本体) NW-900B-MG(ベース)
49	書庫 上置 (スチール3枚引違い型)	W 900mm D 450mm H 1050mm	上置タイプ(書庫下置に取付け可能) 3枚引違い扉、鍵付、ラッチ付 棚板:2枚以上で位置調節可能	ホワイト系又は グレー系	台	53	トヨセツ機 RW45-310S	株式会社 ナイキ NW-0911H3-AW
50	書庫 下置 (オープン型)	W 900mm D 450mm H 1050mm(ベースを除く。)	下置タイプ 棚板:2枚以上で位置調節可能 ベースは調整用アジャスター付	ホワイト系又は グレー系	台	11	トヨセツ機 RW45-10K(本体) RG45-BB(ベース)	株式会社 ねがね JH-GU109T(本体) JH-GUD09(ベース)
51	書庫 上置 (オープン型)	W 900mm D 450mm H 1050mm	上置タイプ(書庫下置に取付け可能) 棚板:2枚以上で位置調節可能	ホワイト系又は グレー系	台	35	トヨセツ機 RW45-10K	株式会社 ねがね JH-GU109T
52	書庫 下置 (3段引出し型)	W 900mm D 450mm H 1050mm(ベースを除く。)	下置タイプ、3段A4対応の引出し、鍵付、ラッチ付、二重引出し防止(セーフティロック)付 仕切り板:各2枚以上で位置調節可能 ベースは調整用アジャスター付	ホワイト系又は グレー系	台	23	トヨセツ機 RW45-310D(本体) RG45-BB(ベース)	アイリスチトセ機 SRG45-310D(本体) SRG45-BB(ベース)
53	書庫 下置 (4段引出し型)	W 900mm D 450mm H 1050mm(ベースを除く。)	下置タイプ、4段B5対応の引出し、鍵付、ラッチ付、二重引出し防止(セーフティロック)付 仕切り板:各2枚以上で位置調節可能 ベースは調整用アジャスター付	ホワイト系又は グレー系	台	27	トヨセツ機 RW45-410D(本体) RG45-BB(ベース)	アイリスチトセ機 SRG45-410D(本体) SRG45-BB(ベース)
54	書庫 下置 (スモークトレー浅型)	W 900mm D 450mm H 1050mm(ベースを除く。) トレー内H45mm以下	下置タイプ トレー(A4対応):3列20段以上 ベースは調整用アジャスター付	ホワイト系又は グレー系	台	3	トヨセツ機 RW45-N10C69(本体) RG45-BB(ベース)	株式会社 ナイキ NW-0911ALS-AW(本体) NW-900B-MG(ベース)
55	書庫 下置 (スモークトレー深型)	W 900mm D 450mm H 1050mm(ベースを除く。) トレー内H60mm以上	下置タイプ トレー(A4対応):3列10段以上 ベースは調整用アジャスター付	ホワイト系又は グレー系	台	37	株式会社 ナイキ NW-0911ALL-AW(本体) NW-900B-MG(ベース)	株式会社 ねがね JH-GU109CBN(本体) JH-GUD09(ベース)
56	書庫 下置 (スモークトレー浅・深型)	W 900mm D 450mm H 1050mm(ベースを除く。) トレー内H45mm以下 深60mm以上	下置タイプ トレー(A4対応):3列で浅10段以上、深5段以上のコンビ ベースは調整用アジャスター付	ホワイト系又は グレー系	台	13	株式会社 ナイキ NW-0911ALC-AW(本体) NW-900B-MG(ベース)	株式会社 ねがね JH-GU109CCN(本体) JH-GUD09(ベース)
57	スライド書庫 基本セット (ハイタイプ)	W 900mm D 450mm H 2100mm(ベースを除く。)	基本セット内訳 ベース:2列2連(前列スライド、後列固定) 後列:オープン型書庫2個(スライド式扉) 前列:両開き型書庫1個(ラッチ、鍵付) 棚板:書庫1個に対し、5枚以上で位置変更可能 スライドロック機アジャスター付	ホワイト系又は グレー系	台	5	トヨセツ機 4SR-1BF(基本型後ベース) 4SR-23BF(基本型前ベース) 4SR-1BK(連結型後ベース) 4SR-23BK(連結型前ベース) 4SR-HSB(スライド書庫専用ベース)×3 HS45WW-S21K(オープン型書庫)×2 HS45WW-S21H(両開き型書庫) HS-21SSDN-WW(フルオープン型) 4SR-WN(車輪セット) SR-KEY(ロックセット)	生興機 RG-2KB4545(固定ベース)×2 RG-2RSJ(レールセット中用) RG-2RSE(レールセット端用) RG-SB45(移動ベース) RW-SP21(目地板) RW-FOD21(フルオープン型) RW45-21K(オープン型書庫)×2 RW45-21H(両開き型書庫)
58	スライド書庫 増設セット (ハイタイプ)	W 900mm D 450mm H 2100mm(ベースを除く。)	増設セット内訳 ベース:2列1連(前列スライド、後列固定) 後列:オープン型書庫1個 前列:両開き型書庫1個(ラッチ、鍵付) 棚板:書庫1個に対し、5枚以上で位置変更可能 ベースは調整用アジャスター付	ホワイト系又は グレー系	台	3	トヨセツ機 4SR-1BK(連結型後ベース) 4SR-23BK(連結型前ベース) 4SR-HSB(スライド書庫専用ベース)×2 HS45WW-S21K(オープン型書庫) HS45WW-S21H(両開き型書庫) 4SR-WN(車輪セット)	株式会社 ねがね JH-GM44R(連結用ベース) JH-GU219T(オープン型書庫) JH-GU219H(両開き型書庫)
59	ランマキャビネット	W 900mm D 450mm H 300mm	書庫上置に取付け可能 扉:両開き扉、飛出防止ラッチ機能付	書庫上置と同色	台	187	アイリスチトセ機 SRG45-03H	株式会社 ナイキ NW-0903K-AW
60	書庫 笠木	W 900mm D 450mm H 70mm以下(縮長寸法) 100mm以上(伸長寸法)	ランマキャビネットに取付け可能 高さ調節可能	書庫上置と同色	台	34	共栄工業機 MY-K1W	株式会社 ナイキ NW-0900J-AW(H60~H105)
61	靴箱 (9人用)	W 850mm~950mm D 350mm~450mm H 900mm~1000mm	3列3段 扉、鍵付 中棚付 材質:スチール	ホワイト系又は グレー系	台	39	トヨセツ機 SLB-M9	株式会社 ねがね JH-LBS33K
62	靴箱 (18人用 横)	W 1750mm~1850mm D 350mm~450mm H 850mm~950mm	6列3段 扉、鍵付 材質:スチール	ホワイト系又は グレー系	台	41	トヨセツ機 SLC-18Y	株式会社 ナイキ SL1809K-18-AW
63	靴箱 (18人用 縦)	W 850mm~950mm D 350mm~450mm H 1750mm~1850mm	3列6段 扉、鍵付 中棚付 材質:スチール	ホワイト系又は グレー系	台	37	東洋事務器工業機 SLK-1836-TNG	トヨセツ機 SLB-18
64	靴箱 (24人用4列6段)	W 1000mm~1100mm D 350mm~450mm H 1700mm~1800mm	4列6段 扉、鍵付 材質:スチール	ホワイト系又は グレー系	台	21	東洋事務器工業機 SLK-246N-TNG	生興機 SLB-424

65	靴箱 (24人用3列8段)	W 900mm～1050mm D 300mm～400mm H 1500mm～1800mm	3列8段 扉、鍵付 材質:スチール	ホワイト系又は グレー系	台	19	㈱ナイキ SB0918K-24-AW	㈱ライオン事務器 SB-324KT
66	靴箱 (24人用オープン)	W 950mm～1050mm D 300mm～400mm H 1500mm～1600mm	4列6段 オープンタイプ、中棚付 材質:スチール	ホワイト系又は グレー系	台	11	㈱稲葉製作所 BO-24THN(E03249B3)	㈱くろがね製作所 JH-KL460
67	更衣ロッカー 1人用	W 400mm～500mm D 450mm～550mm H 1750mm～1850mm	片開き扉、ダイヤル錠付 鏡、ネクタイ掛け、パイプハンガー付 棚板:上下に各1枚 材質:スチール	ホワイト系又は グレー系	台	87	生興㈱ LKD-1	トヨセツ㈱ SLB-1-D
68	更衣ロッカー 2人用	W 550mm～650mm D 450mm～550mm H 1750mm～1850mm	2列、片開き扉、ダイヤル錠付 鏡、ネクタイ掛け、パイプハンガー付 棚板:上下に各1枚 材質:スチール	ホワイト系又は グレー系	台	164	トヨセツ㈱ SLB-2-D	㈱くろがね製作所 JH-KL22K
69	更衣ロッカー 3人用	W 850mm～950mm D 450mm～550mm H 1750mm～1850mm	3列、片開き扉、ダイヤル錠付 鏡、ネクタイ掛け、パイプハンガー付 棚板:上下に各1枚 材質:スチール	ホワイト系又は グレー系	台	146	㈱くろがね製作所 JH-KL32K	トヨセツ㈱ SLB-3-D
70	多目的ロッカー 6人用	W 850mm～950mm D 450mm～550mm H 1750mm～1850mm	3列2段、片開き扉、ダイヤル錠付 パイプハンガー付 棚板:1枚以上 材質:スチール	ホワイト系又は グレー系	台	2	トヨセツ㈱ SLB-6-D	㈱くろがね製作所 JH-KL62K
71	多目的ロッカー 9人用	W 850mm～950mm D 450mm～550mm H 1750mm～1850mm	3列3段、片開き扉、ダイヤル錠付 棚板:1枚以上 材質:スチール	ホワイト系又は グレー系	台	23	トヨセツ㈱ SLB-9-D	㈱くろがね製作所 JH-SL3633KL
72	多人数用ロッカー	W 800mm～900mm D 450mm～550mm H 1750mm～1850mm	両開き扉、錠付 鏡、ネクタイ掛け、傘立、パイプハン ガー付 棚板:上部、下部にそれぞれ1枚 材質:スチール	ホワイト系又は グレー系	台	18	トヨセツ㈱ LK-N365	㈱稲葉製作所 HL-136D(E03389J9)
73	クリーンロッカー 大	W 850mm～950mm D 450mm～550mm H 1750mm～1850mm	両開き扉 棚:片側に3段以上 モップ掛けフック:4個以上 雑巾掛け付 材質:スチール	ホワイト系又は グレー系	台	51	生興㈱ SWA-N900	㈱稲葉製作所 HL-190CL(E03375J9)
74	クリーンロッカー 小	W 450mm～550mm D 450mm～550mm H 1750mm～1850mm	片開き扉 モップ掛けフック:3個以上 雑巾掛け付 材質:スチール	ホワイト系又は グレー系	台	11	㈱ナイキ CP4N-NG	生興㈱ SWA-455
75	キッチンキャビネット	W 850mm～950mm D 400mm～500mm H 1750mm～1950mm	扉:上下に二分割 上部扉:本体収納式両開き扉 下部扉:両開き扉 上部にスライド式作業用テーブル(ス トッパー付) 上部にスプーン等小物入れ用引出し 上部及び下部に各1枚以上の棚板 電源コンセント付	ホワイト系又は グレー系	台	35	㈱ナイキ OK15-AW	東洋事務器工業㈱ 36M
76	メールロッカー	W 850mm～950mm D 350mm～450mm H 1700mm～1800mm W 250mm～300mm (投入口寸法) H 20mm～30mm (投入口寸法)	3列8段 扉、鍵付 上部投入口	ホワイト系又は グレー系	台	12	東洋事務器工業㈱ MB-2438NA-TNG	㈱くろがね製作所 JH-MB3638K
77	キーボックス (60個用)	W 300mm～400mm D 40mm～110mm H 300mm～400mm	シリンダー錠付 ホルダー色3色以上	ホワイト系又は グレー系	台	20	アイリスリストセ㈱ SKS-60	
78	携帯電話保管庫 (20人用)	20人用 外寸 W600mm～900mm D300mm～380mm H900mm～1800mm	扉、シリンダー錠又は内筒交換錠付	ホワイト系又は グレー系	台	9	東洋事務器工業㈱ PSLK-2054N-TNG	イーキ㈱ HDK-9845SAM-WE
79	携帯電話保管庫 (24人用)	24人用 外寸 W600mm～900mm D300mm～380mm H1400mm～1800mm	扉、シリンダー錠又は内筒交換錠付	ホワイト系又は グレー系	台	2	東洋事務器工業㈱ SPSW-2438 (9401-7612)	プラス㈱ KL-H38M
80	携帯電話保管庫 (30人用)	30人用 外寸 W600mm～900mm D300mm～380mm H1400mm～1800mm	扉、シリンダー錠又は内筒交換錠付	ホワイト系又は グレー系	台	2	東洋事務器工業㈱ WEL-30310N (9401-6512)	生興㈱ KLKW-30-T

4 木製家具

No.	品名	規格	仕様	色等	単位	予定数量	参考品	
81	木製両袖机	W 1800mm～2000mm D 800mm～900mm H 700mm～720mm	右袖3段(ベントレー付)、左袖2段、鍵 付 引出:鍵付、引抜け防止ストッパー付 配線取出し口:1箇所以上	ローズウッド系	台	12	㈱稲葉製作所 EF-22WA(C01120E2)	東洋事務器工業㈱ VP39-DEW
82	木製書棚	W 900mm D 400mm～500mm H 1750mm～1850mm	両開き扉 棚板:4枚以上	ローズウッド系	台	3	㈱岡村製作所 DX05BB-MK19	㈱イーキ X11-189HE-51
83	木製ワードローブ	W 600mm D 400mm～500mm H 1750mm～1850mm	片開き、鍵付、鏡、パイプハンガー、 ネクタイ掛け付 上部、下部に棚板1枚付	ローズウッド系	台	1	トヨセツ㈱ VP16-LC	㈱稲葉製作所 EF-14WL(C01949T1)

5 パネル類

No.	品名	規格	仕様	色等	単位	予定数量	参考品	
84	パネルスクリーン (クロス)1連 (W850mm～950mm)	W 850mm～950mm H 1450mm～1550mm	全面クロスパネル 脚はキャスター付で自立	ブルー系	台	2	トヨセツ㈱ TP-F1509-B	㈱稲葉製作所 LM-1509FA(A01510J5)

85	パネルスクリーン (クロス)1連 (W1150mm~1250mm)	W 1150mm~1250mm H 1750mm~1850mm	全面クロスパネル 脚はキャスター付で自立	ブルー系	台	1	トヨセット機 TP-F1812-B	㈱縮葉製作所 LM-1812FA(A01522J5)
86	パネルスクリーン (クロス)2連	W 2050mm~2150mm H 1750mm~1850mm	全面クロスパネル 連結部で折りたたみ可能 脚はキャスター付で自立	ブルー系	台	9	トヨセット機 TP-F2821-B	㈱縮葉製作所 LM-2821FA(A01562J5)
87	パネルスクリーン (クロス)3連 (W1750mm~1850mm)	W 1750mm~1850mm H 1750mm~1850mm	全面クロスパネル 連結部で折りたたみ可能 脚はキャスター付で自立	ブルー系	台	10	㈱イトーキ FSK-188AGC-Z5J3	㈱縮葉製作所 LM-3818FA(A01574J5)
88	パネルスクリーン (クロス)3連 (W2950mm~3050mm)	W 2950mm~3050mm H 1750mm~1850mm	全面クロスパネル 連結部で折りたたみ可能 脚はキャスター付で自立	ブルー系	台	8	トヨセット機 TP-F3830-B	㈱縮葉製作所 LM-3830FA(A01570J5)
89	アコーデオンスクリーン	W 1500mm(最伸寸法) H 1800mm	フレームサイドに連結用マグネット付 キャスター付	表面材:ビニール レザー レザー系又はグリーン系	台	31	㈱ナイキ WA65B-GR	㈱東洋事務器工業 AS-65パーソナル
90	ハイカウンター (中棚付)	W 1750mm~1800mm D 450mm~500mm H 850mm~900mm	中棚下:引違ひ扉、鍵付 扉内は棚板付、位置変更可能	ホワイト系又はグレー系	台	6	㈱縮葉製作所 SC-618HU(D05224A8)	㈱くろがね工作所 JL-JK1845B
91	ハイカウンター (コーナー用)	R 550R ~600R H 850mm~900mm	ハイカウンター(中棚付)に連結可能 アウトコーナータイプ コーナー角度は90度	ハイカウンター (中棚付)と同色	台	1	㈱縮葉製作所 SC-645HR(D05232A8)	㈱くろがね工作所 JL-JK565SR
92	ハイカウンター (エンドパネル)	W 450mm~500mm D 25mm~30mm H 850mm~900mm	ハイカウンター(中棚付)に取付可能 左右どちらにも取付可能	ハイカウンター(中棚付)と同色	台	2	㈱縮葉製作所 SC-645HEC(D05242A8)	㈱くろがね工作所 JL-JK49EP
93	ローカウンター (エンドパネル左用)	W 650mm~750mm D 25mm~30mm H 650mm~750mm	ローカウンター(中棚付)に取付け可能 ロビー側から見て、左側に取付け可能	ハイカウンター(中棚付)と同色	台	3	㈱縮葉製作所 SC-670LEC(D05245A8)	㈱くろがね工作所 JL-JK77EPL

6 その他

No.	品名	規格	仕様	色等	単位	予定数量	参考品
94	ホワイトボード (壁掛け)大	板面寸法 W 1750mm~1850mm H 850mm~950mm	板面:ホーロー仕上げ トレイ(粉受)付 壁掛け金具付	板面:ホワイト	台	44	東洋事務器工業㈱ H918 トヨセット機 TMH36G
95	ホワイトボード (壁掛け)小	板面寸法 W 850mm~950mm H 550mm~650mm	板面:ホーロー仕上げ トレイ(粉受)付 壁掛け金具付	板面:ホワイト	台	13	トヨセット機 TMH23G 東洋事務器工業㈱ H609
96	ホワイトボード (脚付)大	板面寸法 W 1750mm~1850mm H 850mm~950mm	板面:ホーロー仕上げ(両面) トレイ(粉受)、脚(キャスター)付 板面は回転構造(ロック機能付)	板面:ホワイト	台	44	東洋事務器工業㈱ PTH918 トヨセット機 TMH36TDG
97	ホワイトボード (脚付)小	板面寸法 W 1150mm~1250mm H 850mm~950mm	板面:ホーロー仕上げ(両面) トレイ(粉受)、脚(キャスター)付 板面は回転構造(ロック機能付)	板面:ホワイト	台	10	東洋事務器工業㈱ PTH912 トヨセット機 TMH34TDG
98	テレビ台 (ハイタイプ)	W 700mm~900mm D 450mm~650mm H 1100mm~1300mm	棚板:1枚以上 キャスター(ストッパー)付	シルバー又は黒系	台	5	生興㈱ TD-8060LG トヨセット機 TD-8060LG
99	テレビ台 (ロータイプ)	W 1100mm~1200mm D 400mm~500mm H 600mm~700mm	棚板:1枚以上 キャスター(ストッパー)付	シルバー又は黒系	台	16	生興㈱ TDE-1145LG ㈱縮葉製作所 KD-1145G(G04030E3)
100	プロジェクター台	天板寸法 W 300mm~400mm D 300mm~400mm 本体寸法 W 400mm~500mm D 400mm~500mm H 700mm以下(最縮寸法) 800mm以上(最伸寸法)	キャスター付 天板の高さ調節が可能		台	11	㈱縮葉製作所 P-400(G01660R7) ㈱ナイキ PJT-0303
101	演台	W 1100mm~1200mm D 500mm~600mm H 950mm~1050mm	中棚付 材質:木製	ローズウッド色	台	7	東洋事務器工業㈱ ED-03R ㈱縮葉製作所 KD-206(G06215K8)
102	ラックワゴン	W 600mm~700mm D 300mm~400mm H 800mm~900mm	ラック2段 ファイルサポート:6本以上 キャスター付	ホワイト系又はグレー系	台	4	㈱ナイキ NRW-04 ㈱縮葉製作所 FW-66W(A03732R7)
103	パンフレットスタンド	W 750mm~850mm D 350mm~450mm H 1200mm~1600mm	A4用の3列4段以上 キャスター付		台	1	トヨセット機 PSL-C306-GR ㈱くろがね工作所 JA-CSNB36
104	コートハンガー	W 1150mm~1250mm D 450mm~550mm H 1550mm~1650mm	パイプハンガータイプ		脚	27	㈱ナイキ OA-77CH ㈱縮葉製作所 CH-1200(G04106M4)
105	コートスタンド	H 1750mm~1850mm	1本自立ボール式木製 4着以上掛け		脚	24	㈱ナイキ OA-81CH-NA ㈱縮葉製作所 CH-37(G01735R8)
106	傘立 (36本用)	W 850mm~900mm D 250mm~300mm H 500mm~550mm	下部水受け付 本体ステンレス製		台	3	㈱くろがね工作所 JA-USKA36 ㈱縮葉製作所 UR-48W(G01679R7)
107	傘立 (12本用)	W 250mm~350mm D 250mm~350mm H 450mm~550mm	下部水受け付 本体ステンレス製		台	2	㈱くろがね工作所 JA-USKA12 ㈱イトーキ LCA-415
108	案内板	板面寸法 W 400mm~500mm H 800mm~900mm	キャスター付	板面色(両面): ホワイト	脚	10	㈱縮葉製作所 CB-648(G01696R7) アイリスチトセ㈱ GA-315WW
109	ベルトリールパーティション	本体寸法 H 850mm~950mm ベルト長 最大1.5m以上	ベルトインタイプ 収納時スタッキング可能 ヘッド部分は360度回転可能 どの方向からでもベルト固定可能	ベルト色:赤色	台	39	㈱縮葉製作所 SP-933S(G02937C1) ㈱ナイキ PST04S-S-RE

7 営内用什器

No.	品名	規格	仕様	色等	単位	予定数量	参考品
110	ロッカー(内務班)	W 800mm~900mm D 450mm~550mm H 1750mm~1850mm	両開き扉、錠付 鏡、ネクタイ掛け、傘立て、パイプハンガー付 棚:下部に1枚、片側に4段以上	ホワイト系又はグレー系	台	767	アイリスチトセ㈱ HTL-36DT ㈱縮葉製作所 HL-136DT(E03390J9)

111	アームチェア(内務班)	W 600mm以上 D 700mm以上	張地:合成皮革又は布	張地色:黒、ブラウン系又はグレー系	脚	29	生興(株) RC-2030AC	(株)ライオン事務器 S-322AC
112	長椅子(内務班)	W 1100mm以上 D 700mm以上	張地:アームチェア(内務班)と同じ仕様 大人2人着座可能	張地色:アームチェア(内務班用)と同色	脚	22	生興(株) RC-2030SF	(株)ライオン事務器 S-322SF
113	センターテーブル(内務班)	W 900mm~1200mm D 450mm~600mm H 425mm~450mm	脚部:スチール 天板:メラミン化粧板	脚部:シルバー又はグレー系 天板:ホワイト系又は木目調	台	18	生興(株) SNT-2800	(株)稲葉製作所 RT-210(D02362D7)
114	テーブル(営内調理室)	W 850mm~950mm D 850mm~950mm H 650mm~750mm	脚部:スチール 天板:メラミン化粧板	脚部:シルバー又はグレー系 天板:ホワイト系又は木目調	台	5	生興(株) MTS-0990OSW	(株)ナイキ KM0990ST-WH
115	椅子(営内調理室)	座幅 400mm以上	脚部:スチール 背・座面:成形合板	脚部:シルバー又はグレー系 背・座面:ナチュラル系又はブラウン系	脚	24	生興(株) CDS2-MN	(株)ナイキ E186-NA

提案書評価基準

提出された提案書について、本事業の目的及び業務内容に照らし、最低限の要求要件（付表のとおり。）を満たしているものは合格とし、1要件でも満たしていないものは不合格とする。

提案書評価基準書

評価及び評価の要素		
No.	評価項目	評価基準
1 実施態勢		
1-1	空自の基地の所在地を考慮した確実かつ着実な実施が可能となるような態勢を確保しているか。	本事業を実施するために適切かつ十分な管理態勢(管理責任、指揮管理等)であり、業務従事者が配置されていること。
1-2		空自との連絡態勢が整っていること。
1-3	再委託をする業務がある場合、再委託の業務内容及び業者が明確に示されているか。	左記の要求仕様を満たす提案がなされていること。 再委託を実施しない場合はその旨記載すること。
2 実施方法		
2-1	Webカタログの作成に関する事項	
2-1a	Webカタログの商品、商品価格、商品説明の掲載方法は、基地が発注しやすいように工夫されているか。	基地が調達する事務用品(別紙第2に定める品目リスト)のオリジナルWebカタログを作成し、全ての品目について、品目リスト順かつカテゴリーごとに、商品名、メーカー名、メーカー品番、規格、単位及び価格(入札書に記載した各品目の単価)並びに商品の写真及び解説を掲載することが提案されていること。 また、契約変更した場合、契約変更の適用日からWebカタログを変更することとされていること。
2-1b		Webカタログでグリーン購入法対象商品を識別できる提案となっていること。
2-1c		検索機能(商品分類、商品名、型式、型番及びメーカー名)が提案されていること。
2-1d	Webカタログは空自の指定した者以外の者が無断でログインできない仕様とされているか。 また、防衛省以外からのアクセスができない仕様となっているか。	左記の要求水準を満たす提案がなされていること。
2-2	商品の発注、配送等に関する事項	
2-2a	基地にとって利便性の高い発注態勢となっているか。	基地からの発注態勢(発注方法、発注可能日時、システムメンテナンス期間等)及びWebカタログによる基地での調達方法(発注から配送までの流れ)が記載されていること。
2-2b		納地の指定及び誤発注を防止できる機能(再確認機能)があること。
2-2c		インターネット不通時に受注する態勢がとれること。
2-2d	効率的に納品が行われるか。	基地への配送及び返送態勢(配送及び返送方法並びに配送及び返送可能日時)が記載されていること。 また、輸送方法に適合した商慣習によるこん包包装で配送することが記載されていること。
2-2e		空自の指定する納品書(別紙様式第1)を使用できること。

評価及び評価の要素		
No.	評価項目	評価基準
2-3	受注額管理及び代金の請求等に関する事項	
2-3a	基地が的確に発注状況の確認等できるか。	基地が上限額、発注額（品目内訳を含む。）及び検収状況をカテゴリーごとに確認できる提案となっていること。 また、空自の指定する部署において月ごとの全基地の発注状況を確認できること。
2-3b		基地の発注状況をデータでダウンロードできる提案となっていること。
2-3c		特定のログインID（2～3個）により、Webページ上で基地ごと及びカテゴリーごとに受注上限額を設定できること。
2-3d	事業者は空自の示す受注上限額管理及び請求管理を実施できるか。	事業者は、空自の示す基地ごと、カテゴリーごと及び四半期（基準）ごとの受注上限額を超えて発注した場合には、受注することなく、空自に通知すること。
2-3e		請求時、基地ごと、カテゴリーごとの内訳書を提出できること。
2-4	商品等に係る問合せに関する事項	
2-4a	問合せに迅速に対応できるか。	問合せ方法、問合せ可能日時等が記載されていること。
2-4b		サービス提供開始までにWebカタログの操作マニュアル及びカタログ（Webカタログに掲載される商品情報を記載した商品リスト（Webカタログの掲載項目のうち、商品名、規格、単位、単価、環境物品等に適合するか否かは必須とする。））を提出できること。
2-5	調達実績等の報告に関する事項	
2-5	調達実績を報告できるか。	報告項目、報告様式等が記載されていること。 また、調達実績の送付方法が記載されていること。
3	別紙第2に定める全ての品目についての商品リスト	
3-1	基地へ別紙第2に定める品目を全て納品できるか。	左記の要求水準を満たす提案がなされていること。

従来の実施状況に関する情報の開示

各基地等における共通事項

<p>1 従来の実施に要した経費</p> <p>平成21年度、平成22年度及び平成23年度の別紙第2に該当する物品の調達業務に要した物件費は付紙第1のとおり。</p> <p>(注記事項) 付紙第1の物件費は、各年度の該当品目の調達実績で計上している。 なお、物件費は、各年度の事業計画、査定予算その他の要因によって増減する。 また、平成22年度の物件費の減少は、調達を自粛したことによるものである(詳細次ページ)。</p>
<p>2 従来の実施に要した施設及び設備</p> <p>搬入等に使用する設備等を貸与した実績はない。</p> <p>(注記事項) 本事業を実施するため、事業者は入札実施要項に示す空自専用Webカタログ及び紙カタログを作成している。その他の必要な設備等(基幹システム、倉庫等の事業基盤等)は、事業者の既存のものを使用している。</p>
<p>3 従来の実施における目的の達成の程度</p> <p>平成23年10月～27年3月の市場化テスト実施結果は、利用者アンケート調査において、次の全ての項目において、90パーセント台の満足度を得ており、深刻な問題となるような意見も見られなかったため、所要の目的は達成されたものと評価している。</p> <p>(1) 空自が商品を発注しやすいWebカタログの作成 (2) 商品の遅滞ない配送 (3) 代金の請求に当たり、空自の点検が容易な書類の提出 (4) 空自からの問合せに対する迅速な対応 (5) 空自が確認しやすい調達実績の報告 (6) 空自の示す受注上限額を超えて受注することなく空自に通知</p> <p>(注記事項) 市場化テスト実施以前は、上記目的の達成を求めた実績はない。ただし、第2項については過去3年間において契約者が納品できなかったため解約した実績がある。</p>
<p>4 従来の実施方法等</p> <p>平成23年10月以降の実施方法等については、付紙第2から付紙第4までのフロー図及び組織図のとおり。</p>

付紙第1

従来の実施に要した経費

(単位:千円)

基地等名		年度		平成23年度		
		平成21年度	平成22年度	平成23年度		
空自の全基地等		市場化テスト導入前			市場化テスト導入後	
物件費		670,781	233,563	51,392	0	
委託費等	委託費定額部分	0	0	0	276,436	
	成功報酬等	0	0	0	0	
	旅費その他	0	0	0	0	
計(a)		670,781	233,563	51,392	276,436	
参考値(b)	減価償却費	0	0	0	0	
	退職給付費用	0	0	0	0	
	間接部門費	0	0	0	0	
(a)+(b)		670,781	233,563	51,392	276,436	

注:1 物件費の基地ごとの内訳は属紙のとおり。

- 2 平成22年度の物件費の減少は、PPC 等一部を除き第1補給処の全ての調達(一般事務用品及び什器)及び全基地等における什器の調達を自粛していたことによる。
- 3 別紙第2に示す平成28年度の予定数量については、調達実績及び部隊要望を調査した上で算定しているため、調達量については、別紙第2を参考にすること。

各基地における調達実績

(単位：千円)

基地名	年度	平成21年度	平成22年度	平成23年度
	千歳基地	品目リストⅠ	12,279	9,621
	品目リストⅡ	1,849	0	0
	計	14,128	9,621	2,581
当別分屯基地	品目リストⅠ	1,193	787	192
	品目リストⅡ	143	0	0
	計	1,336	787	192
稚内分屯基地	品目リストⅠ	1,984	1,785	192
	品目リストⅡ	0	0	0
	計	1,984	1,785	192
網走分屯基地	品目リストⅠ	205	675	154
	品目リストⅡ	0	0	0
	計	205	675	154
根室分屯基地	品目リストⅠ	1,812	1,588	244
	品目リストⅡ	187	0	0
	計	1,999	1,588	244
長沼分屯基地	品目リストⅠ	865	131	244
	品目リストⅡ	53	0	0
	計	918	131	244
奥尻島分屯基地	品目リストⅠ	3,211	1,845	244
	品目リストⅡ	298	0	0
	計	3,509	1,845	244
襟裳分屯基地	品目リストⅠ	707	163	192
	品目リストⅡ	132	0	0
	計	839	163	192
八雲分屯基地	品目リストⅠ	636	641	244
	品目リストⅡ	16	0	0
	計	652	641	244
三沢基地	品目リストⅠ	17,285	11,266	3,392
	品目リストⅡ	9,437	0	0
	計	26,722	11,266	3,392
大湊分屯基地	品目リストⅠ	1,348	748	192
	品目リストⅡ	101	3,385	0
	計	1,449	4,133	192
車力分屯基地	品目リストⅠ	1,119	2,517	296
	品目リストⅡ	115	0	0
	計	1,234	2,517	296
東北町分屯基地	品目リストⅠ	301	911	192
	品目リストⅡ	0	57	0
	計	301	968	192
加茂分屯基地	品目リストⅠ	621	853	192
	品目リストⅡ	84	0	0
	計	705	853	192
秋田分屯基地	品目リストⅠ	1,253	1,012	192
	品目リストⅡ	31	0	0
	計	1,284	1,012	192
山田分屯基地	品目リストⅠ	780	107	154
	品目リストⅡ	795	0	0
	計	1,575	107	154
松島基地	品目リストⅠ	9,819	728	1,194
	品目リストⅡ	0	0	0
	計	9,819	728	1,194
大滝根山分屯基地	品目リストⅠ	1,364	271	192
	品目リストⅡ	0	0	0
	計	1,364	271	192

基地名	年度	平成21年度	平成22年度	平成23年度
入間基地	品目リストⅠ	31,733	20,558	4,509
	品目リストⅡ	11,107	0	0
	計	42,840	20,558	4,509
第1高射群	品目リストⅠ	3,099	994	668
	品目リストⅡ	496	32	0
	計	3,595	1,026	668
熊谷基地	品目リストⅠ	6,867	1,485	1,389
	品目リストⅡ	2,132	0	0
	計	8,999	1,485	1,389
木更津基地	品目リストⅠ	3,076	1,340	606
	品目リストⅡ	207	0	0
	計	3,283	1,340	606
峯岡山分屯基地	品目リストⅠ	1,030	665	154
	品目リストⅡ	0	0	0
	計	1,030	665	154
習志野分屯基地	品目リストⅠ	0	0	0
	品目リストⅡ	0	0	0
	計	0	0	0
百里基地	品目リストⅠ	9,159	7,477	2,029
	品目リストⅡ	137	31	0
	計	9,296	7,508	2,029
霞ヶ浦分屯基地	品目リストⅠ	0	0	0
	品目リストⅡ	0	0	0
	計	0	0	0
市ヶ谷基地	品目リストⅠ	29,345	18,032	1,719
	品目リストⅡ	1,822	15	0
	計	31,167	18,047	1,719
目黒基地	品目リストⅠ	4,485	2,645	360
	品目リストⅡ	5,415	888	0
	計	9,900	3,533	360
十条基地	品目リストⅠ	7,464	4,523	1,160
	品目リストⅡ	2,019	0	0
	計	9,483	4,523	1,160
府中基地	品目リストⅠ	28,456	7,879	1,478
	品目リストⅡ	2,646	3,028	0
	計	31,102	10,907	1,478
立川分屯基地	品目リストⅠ	8,454	2,371	334
	品目リストⅡ	482	25	0
	計	8,936	2,396	334
武山分屯基地	品目リストⅠ	0	0	0
	品目リストⅡ	0	0	0
	計	0	0	0
浜松基地	品目リストⅠ	20,597	5,565	2,689
	品目リストⅡ	2,908	2,853	0
	計	23,505	8,418	2,689
静浜基地	品目リストⅠ	1,243	3,264	398
	品目リストⅡ	69	18	0
	計	1,312	3,282	398
御前崎分屯基地	品目リストⅠ	6,118	158	154
	品目リストⅡ	90	0	0
	計	6,208	158	154
佐渡分屯基地	品目リストⅠ	2,223	830	192
	品目リストⅡ	162	0	0
	計	2,385	830	192
新潟分屯基地	品目リストⅠ	2,434	1,406	192
	品目リストⅡ	79	0	0
	計	2,513	1,406	192

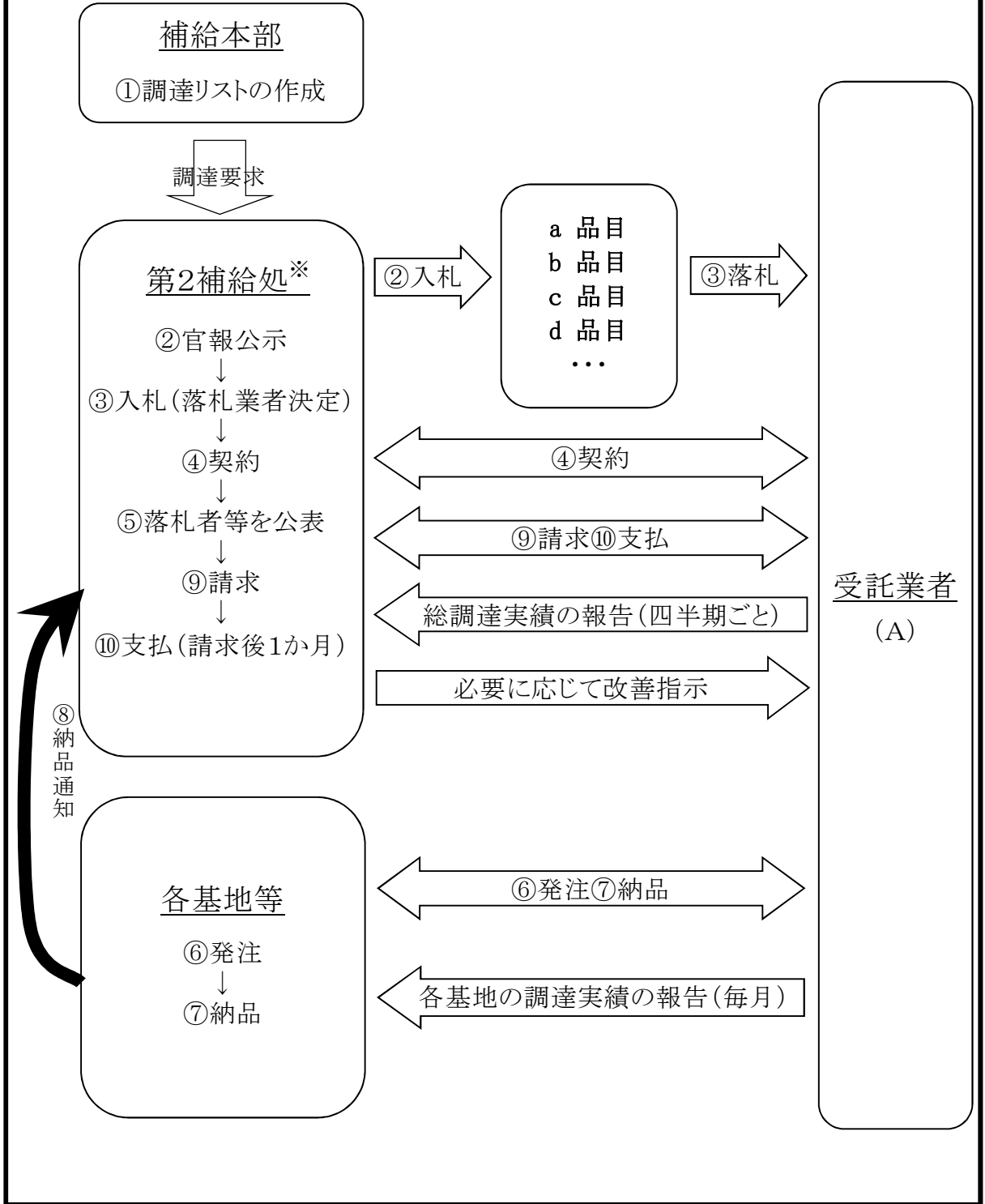
基地名	年度	平成21年度	平成22年度	平成23年度
小松基地	品目リストⅠ	15,850	9,482	1,644
	品目リストⅡ	3,772	78	0
	計	19,622	9,560	1,644
輪島分屯基地	品目リストⅠ	1,355	596	192
	品目リストⅡ	1,202	0	0
	計	2,557	596	192
経ヶ岬分屯基地	品目リストⅠ	1,134	304	154
	品目リストⅡ	0	0	0
	計	1,134	304	154
小牧基地	品目リストⅠ	13,868	7,530	2,043
	品目リストⅡ	6,845	0	0
	計	20,713	7,530	2,043
高蔵寺分屯基地	品目リストⅠ	1,027	852	154
	品目リストⅡ	417	0	0
	計	1,444	852	154
岐阜基地	品目リストⅠ	20,676	14,304	2,714
	品目リストⅡ	301	0	0
	計	20,977	14,304	2,714
饗庭野分屯基地	品目リストⅠ	1,567	1,049	154
	品目リストⅡ	13	0	0
	計	1,580	1,049	154
笠取山分屯基地	品目リストⅠ	443	1,087	192
	品目リストⅡ	426	0	0
	計	869	1,087	192
白山分屯基地	品目リストⅠ	660	369	154
	品目リストⅡ	113	0	0
	計	773	369	154
奈良基地	品目リストⅠ	2,823	1,544	1,093
	品目リストⅡ	59	0	0
	計	2,882	1,544	1,093
串本分屯基地	品目リストⅠ	931	237	154
	品目リストⅡ	0	0	0
	計	931	237	154
美保基地	品目リストⅠ	10,408	1,642	1,052
	品目リストⅡ	164	0	0
	計	10,572	1,642	1,052
高尾山分屯基地	品目リストⅠ	3,012	749	154
	品目リストⅡ	53	0	0
	計	3,065	749	154
防府北基地	品目リストⅠ	8,214	3,566	641
	品目リストⅡ	422	0	0
	計	8,636	3,566	641
防府南基地	品目リストⅠ	2,082	91	1,181
	品目リストⅡ	845	0	0
	計	2,927	91	1,181
見島分屯基地	品目リストⅠ	611	228	154
	品目リストⅡ	98	0	0
	計	709	228	154
土佐清水分屯基地	品目リストⅠ	0	0	0
	品目リストⅡ	0	0	0
	計	0	0	0
春日基地	品目リストⅠ	13,247	3,246	1,580
	品目リストⅡ	5,598	0	0
	計	18,845	3,246	1,580
芦屋基地	品目リストⅠ	11,389	6,128	1,583
	品目リストⅡ	529	0	0
	計	11,918	6,128	1,583

基地名	年度	平成21年度	平成22年度	平成23年度
築城基地	品目リストⅠ	34,831	15,828	1,631
	品目リストⅡ	9,650	0	0
	計	44,481	15,828	1,631
高良台分屯基地	品目リストⅠ	797	448	154
	品目リストⅡ	0	0	0
	計	797	448	154
背振山分屯基地	品目リストⅠ	1,449	488	205
	品目リストⅡ	17	0	0
	計	1,466	488	205
海栗島分屯基地	品目リストⅠ	1,263	453	192
	品目リストⅡ	1,698	0	0
	計	2,961	453	192
福江島分屯基地	品目リストⅠ	2,513	805	154
	品目リストⅡ	1,427	0	0
	計	3,940	805	154
新田原基地	品目リストⅠ	18,436	10,242	1,836
	品目リストⅡ	589	0	0
	計	19,025	10,242	1,836
高畑山分屯基地	品目リストⅠ	1,486	305	192
	品目リストⅡ	170	0	0
	計	1,656	305	192
下甌島分屯基地	品目リストⅠ	1,361	412	192
	品目リストⅡ	0	0	0
	計	1,361	412	192
沖永良部島分屯基地	品目リストⅠ	1,752	601	154
	品目リストⅡ	328	0	0
	計	2,080	601	154
奄美大島分屯基地	品目リストⅠ	0	0	0
	品目リストⅡ	0	0	0
	計	0	0	0
那覇基地	品目リストⅠ	26,543	2,182	2,466
	品目リストⅡ	1,723	0	0
	計	28,266	2,182	2,466
与座岳分屯基地	品目リストⅠ	1,418	351	192
	品目リストⅡ	0	0	0
	計	1,418	351	192
久米島分屯基地	品目リストⅠ	98	240	154
	品目リストⅡ	0	608	0
	計	98	848	154
宮古島分屯基地	品目リストⅠ	1,809	863	192
	品目リストⅡ	682	0	0
	計	2,491	863	192
知念分屯基地	品目リストⅠ	1,986	699	230
	品目リストⅡ	13	0	0
	計	1,999	699	230
恩納分屯基地	品目リストⅠ	2,079	371	141
	品目リストⅡ	0	0	0
	計	2,079	371	141
第1補給処	品目リストⅠ	79,281	20,412	0
	品目リストⅡ	81,651	0	0
	計	160,932	20,412	0
合計	品目リストⅠ	508,964	222,545	51,392
	品目リストⅡ	161,817	11,018	0
	計	670,781	233,563	51,392

平成23年度以降の空自の業務体制

<民間競争入札実施後の実施方法(業務フロー図)>

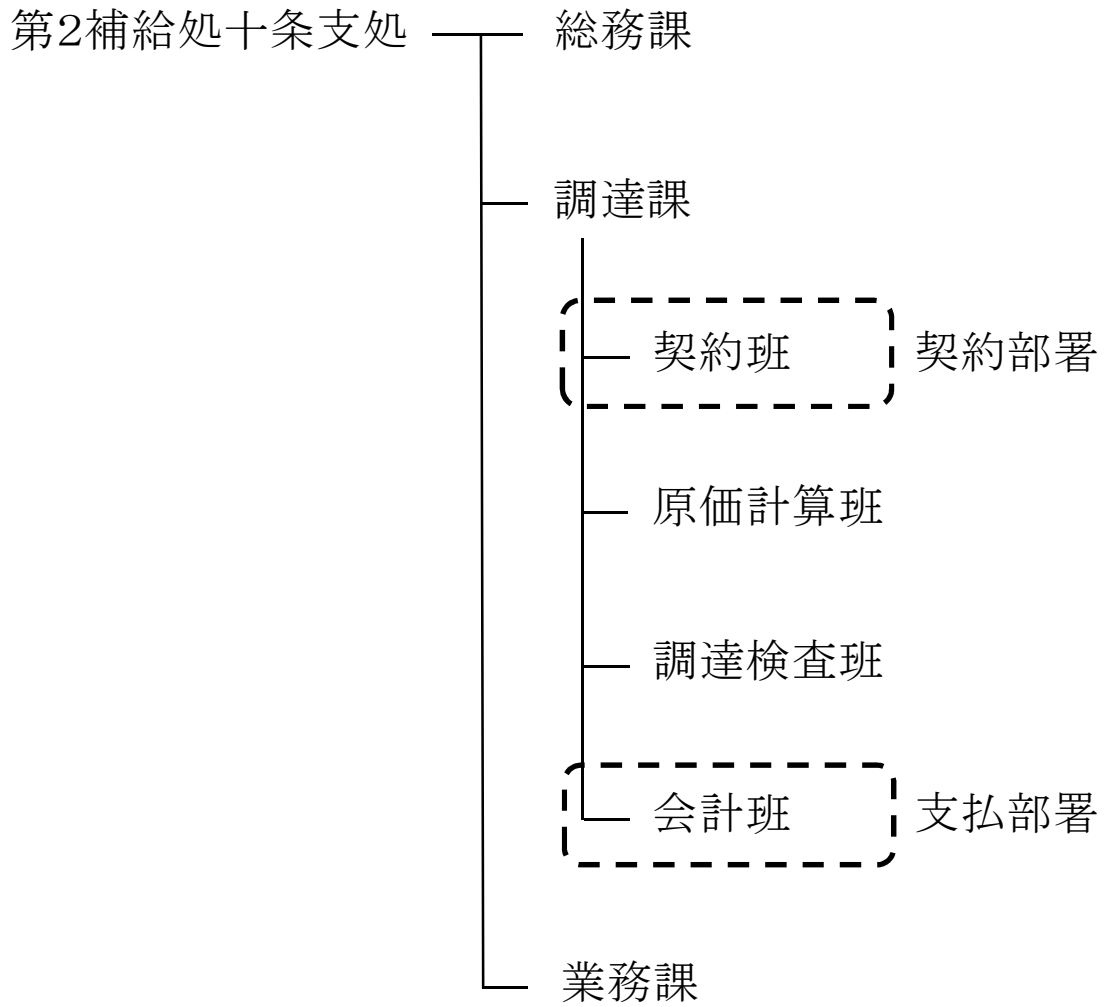
各基地等まとめて総価(品目ごとの単価×予定数量の合計)で入札し、契約相手(1者)を決定して、契約を締結する。



※平成25年7月までは第1補給処が実施。組織改編に伴い同年8月より第2補給処へ変更

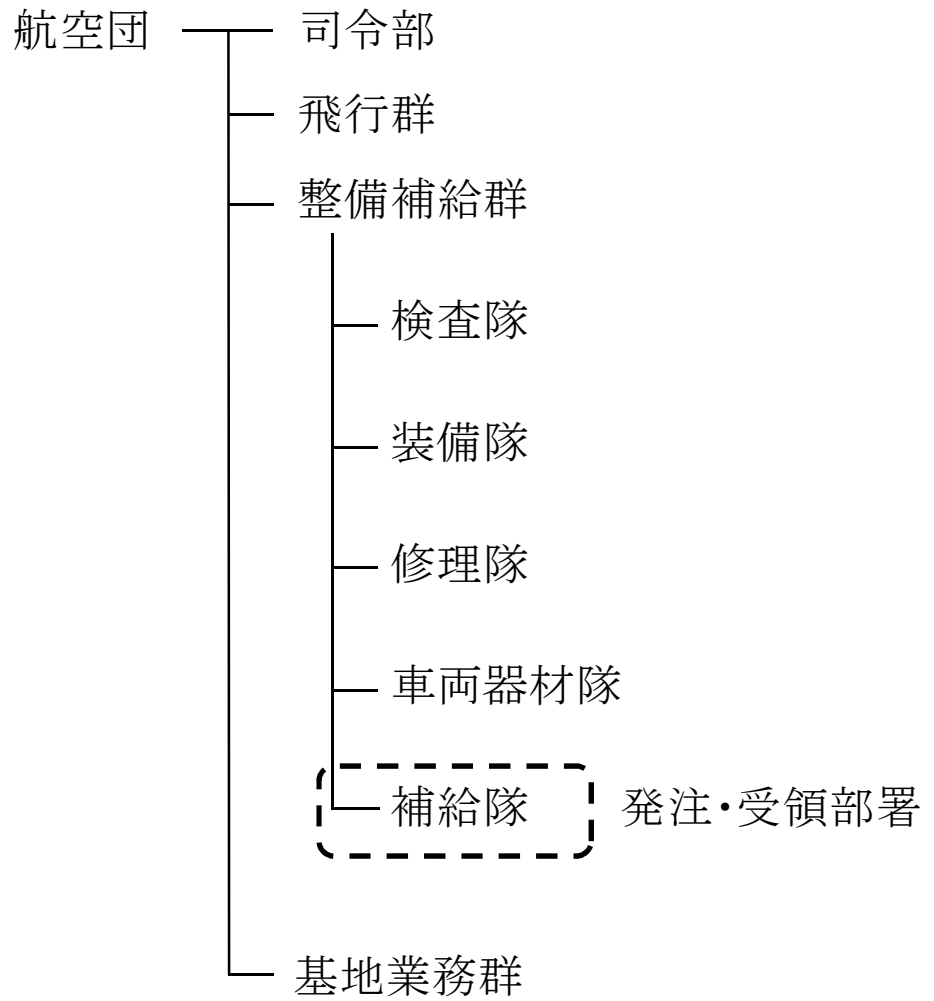
空自の組織図及び所掌事務について

【契約・支払部署について】



空自の組織図及び所掌事務について

【発注・受領部署について(例)】



# 納入先			# 発送年月日			納品書・(受領)検査調書			
# 契約者名 住 所 会 社 名 代表者名印			# 輸送方法			物品管理官 命 令 印	物品管理官 命 令 年 月 日 (物品管理簿 登記年月日)		
			# 発 送 駅				証 書 番 号		
			# 分割納入				同 上 付 与 年 月 日		
# 調達要求番号			# 契約年月日						
# 確認番号又は 認証番号			# 納 期						
# 項 目 番 号	# 物 品 番 号	# 会 社 部 品 番 号 又 は 規 格	# 品 名	# 単 位	# 単 価	# 数 量	# 金 額	物 品 出 納 官 (物 品 供 用 官) (受 領 者) (国 有 財 産 受 領 官) 受 領 数 量	# 備 考
検査指令番号			検査判定			検査結果及び物品管理官の受入命令(受領命令)により受領した。 受入 年 月 日 受領			
検査種類			納入年月日						
検査方式			検査年月日						
検査場所			検査所見						
上記のとおり検査結果を報告する。 年 月 日			検査官	所属 官職 氏名	(印)		物品出納官 所属 (物品供用官) 官職 (受領者) 氏名 (国有財産受領官) (印)		
頁中第 頁									

注: 1 納品書((受領)検査調書(予決令第101条の9に規定する調書をいう。))として使用する場合は、(受領)検査調書(納品書)の文字を抹消して使用する。
 2 #印は納入業者で記入する。
 3 分割納入欄は、契約上の一括納入又は分割納入の区分及び回次1/1・2/3如く記入する。
 4 物品番号等は、仕様書に記載してあるものを記入する。
 5 数量欄は、納入先ごとの納入数量を記入する。
 6 検査所見等詳細に報告する必要がある場合は、別紙とすることができる。
 7 用紙の大きさは、日本工業規格A列4番とし、横長に使用する。

別紙様式第2

事務用品のWebカタログ購入に係るアンケート調査（平成○年度第○四半期）

回答者：○○○基地（又は分屯基地） 受領検査官（又は発注担当官）

- 1 Webカタログ はい いいえ
- (1) Webカタログは見やすいか。
- (2) Webカタログは検索しやすいか。
- (3) Webカタログによる発注はしやすいか。
- (4) (1)～(3)で「いいえ」にチェックした場合は、理由を具体的に記載されたい。
-
- (5) その他、改善してほしい事項等があれば、記載されたい。
-
- 2 商品の配送 はい いいえ
- (1) 商品は発注した日から指定された期間で納品されているか。
- (2) (1)で「いいえ」にチェックした場合で、受託事業者より遅れる旨の連絡がなく納品されたことがあれば、具体的に記載されたい。
-
- (3) その他、改善してほしい事項等があれば、記載されたい。
-
- 3 商品 はい いいえ 非該当
- (1) 納品された商品にかしや脱落はなかったか。
- (2) 商品にかしや脱落があった場合、遅滞なく代替品が納品されたか。
- (3) (1)又は(2)で「いいえ」にチェックした場合は、理由を具体的に記載されたい。
-
- (4) その他、改善してほしい事項等があれば、記載されたい。
-
- 4 問合せ状況 はい いいえ 非該当
- (1) 問合せに対する受託事業者の対応はよいか。
- (2) (1)で「いいえ」にチェックした場合は、理由を具体的に記載されたい。
-
- (3) その他、改善してほしい事項等があれば、記載されたい。
-

5 調達実績報告

はい いいえ

(1) 調達実績は毎月 5 日までに報告されているか。

(2) 報告内容は見やすいか。

(3) 報告により事務の簡素化が図れたか。

(4) (1)～(3)で「いいえ」にチェックした場合は、理由を具体的に記載されたい。

--

(5) その他、改善してほしい事項等があれば、記載されたい。

--

6 受注上限額に関する通知

はい いいえ 非該当

(1) 発注上限額を越えて発注したとき、その旨通知があったか。

(2) 通知がなく商品が納品されたことはなかったか。

(3) (1)又は(2)で「いいえ」にチェックした場合は、具体的に記載されたい。

--

(4) その他、改善してほしい事項等があれば、記載されたい。

--