

第5章 地域情報化関連施策の実施状況

1 地域情報通信基盤整備推進交付金事業 (平成18年度～21年度)

年度	県	実施団体名	総事業費 (千円)	国庫補助額 (千円)	年度	県	実施団体名	総事業費 (千円)	国庫補助額 (千円)	
平成18年度	岩手県	遠野市	275,424	91,808	平成21年度	宮城県	栗原市	573,241	191,080	
	秋田県	藤里町	181,999	60,666			大崎市	227,504	75,834	
	山形県	(株)ケーブルテレビ山形(山形市)	67,175	16,793			蔵王町	122,712	40,904	
			(株)ケーブルテレビ山形(天童市)	55,652			13,938	七ヶ宿町	59,565	19,855
		鶴岡市		222,941			74,313	村田町	38,830	12,943
		庄内町		184,830			61,610	川崎町	120,419	40,139
朝日町		299,796	99,932	丸森町			422,904	140,968		
福島県	西会津町	39,412	13,137	山元町			68,850	22,950		
平成19年度	岩手県	住田町	820,837	273,612			大和町	104,704	34,913	
	秋田県	横手市	395,088	131,695			大郷町	50,318	16,772	
	山形県	真室川町	330,955	110,318			加美町	201,486	67,162	
		飯豊町	144,620	48,206			涌谷町	68,696	22,898	
福島県	南相馬市	360,724	120,241	美里町		71,540	23,846			
平成20年度	青森県	田子町	6,458,402	215,134		仙台市	328,215	109,405		
		七戸町	192,922	63,974		気仙沼市	346,398	115,466		
	岩手県	滝沢村	219,367	97,122		鹿角市	393,855	131,285		
		川井村(宮古市)	546,807	182,269		大仙市	1,435,372	478,457		
	宮城県	色麻町	166,809	55,603		北秋田市	595,512	198,504		
		塩釜市	95,087	23,771		にかほ市	202,811	67,603		
	秋田県	東成瀬村	188,523	62,840		上小阿仁村	535,567	178,522		
		由利本荘市	1,531,455	510,485		八峰町	174,789	58,263		
	山形県	舟形町	202,883	67,627	五城目町	145,667	48,555			
		川西町	507,407	169,135	井川町	519,428	173,142			
遊佐町		244,218	81,406	羽後町	192,965	64,321				
福島県	西郷村	145,870	48,623	北秋田市	58,151	19,383				
	いわき市	165,711	55,237	三種町	231,775	77,258				
平成21年度	青森県	弘前市	96,915	32,305	由利本荘市(携)	251,640	83,880			
		八戸市	378,000	126,000	大館市(携)	43,110	14,370			
		三沢市	228,144	76,048	米沢市	163,697	54,565			
		むつ市	580,398	193,466	鶴岡市	498,011	166,003			
		平川市	201,064	67,021	酒田市	718,674	239,558			
		今別町	135,355	45,118	寒河江市	133,446	44,482			
		外ヶ浜町	254,925	84,975	尾花沢市	221,723	73,907			
		鱸ヶ沢町	327,169	109,056	山辺町	158,718	52,906			
		大鰐町	201,699	67,233	西川町	262,447	87,482			
		六戸町	280,413	93,471	大江町	234,730	78,243			
		東北町	1,823,850	607,950	大石田町	254,715	84,905			
		おいらせ町	39,900	13,300	金山町	319,737	106,579			
		東通村	1,165,101	388,367	大蔵村	137,355	45,785			
		風間浦村	6,684	2,228	鮭川村	213,372	71,124			
	佐井村	434,874	144,958	小国町	358,638	119,546				
	五戸町	1,284,000	428,000	福島市	133,045	44,348				
	深浦町	288,844	96,281	郡山市	104,963	34,987				
	西目屋村	296,845	98,948	喜多方市	389,098	129,699				
	新郷村	444,108	148,036	相馬市	152,694	50,898				
	岩手県	大船渡市	236,098	78,699	二本松市	224,233	74,744			
		北上市	1,028,24	342,74	田村市	368,568	122,856			
		釜石市	936,078	312,026	南相馬市	61,748	20,582			
		雫石町	652,825	217,608	伊達市	458,775	152,925			
		葛巻町	778,153	259,384	本宮市	245,516	81,838			
		西和賀町	810,546	270,182	川俣町	208,711	69,570			
		藤沢町(一関市)	1,358,523	452,841	大玉村	217,980	72,660			
		大槌町	512,855	170,951	北塩原村	70,571	23,523			
		普代村	451,803	150,601	会津坂下町	33,810	11,270			
		軽米町	1,392,045	464,015	柳津町	53,278	17,759			
		野田村	601,202	200,404	天栄村	292,093	97,364			
		九戸村	261,568	87,189	金山町	463,676	154,558			
		洋野町	766,221	255,407	昭和村	252,000	84,000			
		一戸町	560,253	186,751	連携主体(塙町、泉崎村、矢吹町、棚倉町、矢祭町、鮭川村)	2,747,964	915,988			
		一関市(携)	174,000	58,000	石川町	172,935	57,645			
		久慈市(携)	63,600	21,200	玉川村	101,889	33,963			
		岩泉町(携)	524,768	174,922	浅川町	98,999	32,999			
		陸前高田市(携)	141,000	47,000	古殿町	287,332	95,777			
	奥州市(携)	178,000	59,333	小野町	84,767	28,255				
	田野畑村(携)	82,112	27,370	広野町	111,825	37,275				
	宮城県	石巻市	222,770	74,256	権葉町	124,922	41,640			
		塩竈市	92,726	23,181	浪江町	566,176	188,725			
		角田市	73,623	24,541	新地町	211,443	70,481			
登米市		444,289	148,096	南会津町	8,074	2,691				
						いわき市(携)	26,769	8,923		

2 地域イントラネット基盤整備事業 (平成10年度～20年度)

年度	県	実施団体名	総事業費 (千円)	国庫補助額 (千円)	年度	県	実施団体名	総事業費 (千円)	国庫補助額 (千円)	
平成10年度	宮城県	仙台市	143,472	47,824	平成14年度	福島県	岩瀬村(須賀川市)	87,150	29,050	
平成11年度	岩手県	岩手県	757,603	252,534			桑折町	246,507	82,169	
平成12年度	青森県	青森県	332,772	107,590			鏡石町	88,830	29,610	
		三沢市	316,260	105,420			天栄村	270,375	90,125	
	岩手県	岩手県	1,048,994	349,664			磐梯町	203,175	67,725	
		陸前高田市	82,316	27,430			会津坂下町	128,457	42,819	
		江刺市(奥州市)	427,455	142,485			湯川村	106,418	35,472	
		室根村(一関市)	21,675	7,225			柳津町	149,100	49,700	
	宮城県	白石市	136,448	45,482			矢吹町	125,580	41,860	
		古川市(大崎市)	242,300	80,766			白河地方広域市町村 圏整備組合(白河 市・矢吹町・表郷 村・東村・中島村・ 大信村・棚倉町・矢 祭町・塙町・鮎川 村)	902,790	451,395	
		小牛田町(美里町)	120,813	40,271			田村広域行政組合 (三春町・小野町・ 滝根町・大越町・都 路村・常葉町・船引 町)	1,478,400	739,200	
		豊里町(登米市)	42,945	14,315			平成15年度	青森県	五所川原市	44,100
矢本町(東松島市)		130,757	43,585	宮城県					加美町	600,600
鳴瀬町(東松島市)		134,199	44,733	秋田県				大曲市・神岡町・西 仙北町・中仙町・協 和町・南外村・仙北 町・太田町(大仙 市)	1,067,976	533,988
秋田県	秋田県	346,977	115,659		山形県	松山町(酒田市)		52,427	17,475	
山形県	山形県	616,746	205,582			福島県		長沼町(須賀川市)	80,640	26,880
平成13年度	宮城県	南陽市	221,865	73,955	青森県	むつ市・横浜町・川 内町・大畑町・風間 浦村・佐井村・脇野 沢村		767,403	383,701	
		会津若松市	125,811	41,937		宮城県		蔵王町	159,600	53,200
		原町市(南相馬市)	263,022	87,172	秋田県			湯沢市・稲川町・雄 勝町・皆瀬村	434,752	217,376
		二本松市	249,170	83,056		秋田県		昭和町・天王町・飯 田川町(湯上市)	216,273	108,136
		梁川町(伊達市)	33,420	11,140	山形県			真室川町	216,452	72,150
		安達町(二本松市)	138,981	46,327		福島県	田島町・南郷村(南 会津町)	259,273	129,636	
	大玉村	76,883	25,627	平成16年度	青森県		中里町・小泊村(中 泊町)	190,225	95,112	
	岩代町(二本松市)	175,245	58,415			岩手県	久慈市・山形村(久 慈市)	248,525	124,262	
	南郷町(美里町)	59,403	19,800		宮城県		石巻市・雄勝町・河 南町・桃生町・北上 町・牡鹿町・河北町 (石巻市)	630,676	315,338	
	迫町(登米市)	185,273	61,757			秋田県	本荘市・矢島町・岩 城町・由利町・大内 町・東由利町・西目 町・鳥海町(由利本 荘市)	485,894	242,947	
	米山町(登米市)	171,150	57,050				平成17年度	岩手県	一関市	403,200
	三本木町(大崎市)	98,542	32,847			宮城県			南三陸町	141,750
	金成町(栗原市)	77,206	25,735		秋田県	秋田県	鹿角市	237,514	79,171	
	河南町(石巻市)	178,039	59,346			福島県	須賀川市	63,201	31,600	
小坂町	77,912	25,970	平成18年度		秋田県	横手市	171,473	57,157		
西目町(由利本荘 市)	29,439	9,813				平成19年度	岩手県	葛巻町	354,236	118,078
田沢湖町(仙北市)	105,168	35,056		平成20年度	宮城県			川井村(宮古市)	387,596	129,198
遊佐町	110,281	36,760				福島県	本吉町(気仙沼市)	229,872	76,624	
酒田市	235,830	78,610		平成14年度	山形県	西郷村	85,345	28,448		
福島県	福島県	1,978,787				659,595	尾上町(平川市)	22,113	7,371	
会津若松市	62,253	20,750				平内町	27,300	9,100		
いわき市	1,725,140	575,046				紫波町	336,000	112,000		
白河市	242,100	80,700				玉山村(盛岡市)	40,850	13,616		
国見町	247,800	82,600				大河原町	99,444	33,148		
保原町(伊達市)	175,665	58,555	柴田町・村田町			240,229	120,114			
塙町	248,850	82,950	丸森町			101,220	33,740			
石川町	396,343	132,114	南方町(登米市)			105,452	35,150			
新地町	129,000	43,000	河北町(石巻市)			132,300	44,100			
鹿島町(南相馬市)	210,959	70,319	井川町			44,100	14,700			
平成13年度	青森県	尾上町(平川市)	22,113			7,371	八郎潟町	48,142	16,047	
岩手県	岩手県	紫波町	336,000			112,000	東由利町(由利本荘 市)	53,550	17,850	
宮城県	宮城県	大河原町	99,444			33,148	大内町(由利本荘 市)	58,149	19,383	
		柴田町・村田町	240,229	120,114	仁賀保町・金浦町・ 象潟町(にかほ市)	345,000	172,500			
	丸森町	101,220	33,740	神岡町(大仙市)	302,336	100,778				
	南方町(登米市)	105,452	35,150	六郷町・千畑町・仙 南村(美郷町)	231,810	115,904				
	河北町(石巻市)	132,300	44,100	雄勝町(湯沢市)	167,920	55,973				
	井川町	44,100	14,700	平田町(酒田市)	58,146	19,382				
平成14年度	秋田県	八郎潟町	48,142	16,047						
平成14年度	秋田県	東由利町(由利本荘 市)	53,550	17,850						
		大内町(由利本荘 市)	58,149	19,383						
	仁賀保町・金浦町・ 象潟町(にかほ市)	345,000	172,500							
	神岡町(大仙市)	302,336	100,778							
	六郷町・千畑町・仙 南村(美郷町)	231,810	115,904							
	雄勝町(湯沢市)	167,920	55,973							
	平田町(酒田市)	58,146	19,382							

3 情報通信利用環境整備推進交付金（平成23年度～27年度）

年度	県	実施団体名	総事業費 (千円)	国庫補助額 (千円)
平成23年度	青森県	板柳町	108,624	36,208
	山形県	新庄市	38,566	12,855
平成24年度	青森県	階上町	93,586	31,195
		三戸町	235,524	78,508
	岩手県	奥州市	220,755	73,585
平成25年度	青森県	岩泉町	1,682,126	56,078
		横浜町	295,890	98,630
		蓬田村	161,449	53,816
	南部町	433,512	144,504	
	岩手県	岩泉町	591,729	197,243
山形県	村山市	118,424	39,474	
	最上町	163,724	54,574	
平成26年度	秋田県	横手市	134,749	44,916
平成27年度	青森県	青森市	176,400	58,800
	山形県	上市市	55,296	18,432

4 防災情報通信基盤整備事業（平成24年度）

年度	県	実施団体名	総事業費 (千円)	国庫補助額 (千円)
平成24年度	秋田県	秋田県	97,114	48,557

5 地域公共ネットワーク整備事業（平成25年度）

年度	県	実施団体名	総事業費 (千円)	国庫補助額 (千円)
平成25年度	岩手県	一戸町	70,916	35,458
	福島県	只見町	74,444	37,222

8 ふるさとテレワーク推進のための地域実証事業（平成27年度）

年度	代表提案者	実施地域	事業名
平成27年度	エヌ・ティ・ティ・コムニケーションズ株式会社	岩手県大船渡市	都市部企業のニアショア開発センターと自営型ノマドワーカー（移住者）の地域交流による多様な分野・世代が学び・働ける「大船渡市・地域人材育成拠点」整備事業
	山形県高島町	山形県高島町	廃校再生ふるさとサテライト・プロジェクト
	会津若松スマートシティ推進協議会	福島県会津若松市	マッチングシステムによる高付加価値業務のテレワーク化
※提案37件に対して全国で15件が採択。東北管内からは上記3件が採択。			

9 ICTまち・ひと・しごと創生推進事業（平成28年度）

年度	県	実施団体名	総事業費 (千円)	国庫補助額 (千円)
平成28年度	岩手県	大船渡市	24,802	24,802
		葛巻町	24,999	24,999
	秋田県	由利本荘市	20,750	20,750
	福島県	会津若松市	24,818	24,818

※平成29年度から、「14 地域IoT実装推進事業」と「15 データ利活用型スマートシティ推進事業」に施策名を変更している。

6 防災情報ステーション等整備事業（平成25年度）

年度	県	実施団体名	総事業費 (千円)	国庫補助額 (千円)
平成25年度	青森県	蓬田村	38,026	19,013
	岩手県	一戸町	75,526	37,763
	福島県	只見町	135,923	67,961

7 観光・防災Wi-Fiステーション整備事業（平成26年度～28年度）

年度	県	実施団体名	総事業費 (千円)	国庫補助額 (千円)
平成26年度	青森県	板柳町	19,267	9,633
	岩手県	一戸町	50,311	25,155
	秋田県	秋田市	23,178	11,589
平成27年度	福島県	会津若松市	10,406	5,203
	青森県	西目屋村	26,352	13,176
平成28年度	岩手県	軽米町	23,475	11,737
		白河市	6,211	3,105
	福島県	国見町	23,004	11,502
平成28年度	岩手県	北塩原村	8,185	4,092
		遠野市	24,100	7,649
		岩泉町	7,600	3,800
	福島県	田野畑村	24,493	12,246
		南相馬市	3,817	1,908
磐梯町	5,292	1,898		

10 情報通信基盤災害復旧事業費補助金 (平成23年度～)

年度	県	実施団体名	総事業費 (千円)	国庫補助額 (千円)	
平成23年度	岩手県	大船渡市	42,094	28,063	
		久慈市	8,449	5,633	
		一関市	18,233	12,155	
		釜石市	173,869	115,913	
		大槌町	184,167	122,778	
		普代村	2,625	1,750	
		野田村	126,271	84,180	
	宮城県	石巻市	126,917	84,611	
		石巻市	81,579	54,386	
		塩竈市	23,835	15,890	
		気仙沼市	59,997	39,998	
			1,334,760	444,920	
	福島県	山元町	3,387	2,258	
		相馬市	16,207	10,805	
		南相馬市	13,559	9,039	
広野町		2,699	1,799		
新地町		19,022	12,681		
平成24年度	岩手県	野田村	19,057	12,705	
		宮城県	石巻市	64,639	43,093
				45,637	40,424
			気仙沼市	88,462	58,975
	福島県	山元町	22,245	14,830	
いわき市		5,294	3,529		
平成25年度	岩手県	南相馬市	2,273	1,515	
			25,624	17,082	
	宮城県	釜石市	11,211	7,481	
		大槌町	61,876	41,250	
		石巻市	3,755	2,503	
福島県	気仙沼市	9,415	6,276		
	新地町	28,175	18,783		
平成26年度	岩手県	釜石市	15,606	10,404	
		大槌町	52,031	34,687	
		野田村	27,324	18,216	
		石巻市	4,551	3,034	
	宮城県	山元町	1,644	1,096	
平成27年度	岩手県	相馬市	15,535	10,357	
		釜石市	52,412	34,941	
		大槌町	44,917	29,944	
	宮城県	野田村	35,748	23,832	
		石巻市	31,253	20,835	
		10,315	6,876		
福島県	気仙沼市	16,697	11,131		
平成28年度	岩手県	新地町	32,006	21,337	
		釜石市	19,901	13,267	
		大槌町	22,464	14,976	
		野田村	29,462	19,641	
	宮城県	石巻市	16,804	11,203	
平成29年度	岩手県	石巻市	2,799	1,866	
		釜石市	事故		
	福島県	気仙沼市	5,832	3,888	
平成29年度	福島県	浪江町	14,191	9,460	
	福島県	大槌町	14,191	9,460	

11 公衆無線LAN環境整備支援事業 (平成28年度～)

年度	県	実施団体名	総事業費 (千円)	国庫補助額 (千円)	
平成28年度	山形県	酒田市	7,020	3,510	
平成29年度	青森県	平川市	26,321	17,547	
		今別町	5,661	3,774	
	岩手県	鶴田町	5,056	3,370	
		遠野市	2,920	1,946	
	宮城県	花巻市	翌債		
		七ヶ浜町	3,672	1,836	
	秋田県	大和町	翌債		
		仙北市	12,750	8,500	
		三種町	11,559	7,706	
	福島県	五城目町	3,780	2,520	
		山形県	遊佐町	17,928	11,952
		郡山市	9,264	4,632	
南相馬市		28,576	14,288		
平田村		2,758	1,838		
福島県	檜葉町	7,616	3,808		
	棚倉町	翌債			

12 情報通信基盤整備推進補助金 (平成28年度～)

年度	県	実施団体名	総事業費 (千円)	国庫補助額 (千円)
平成28年度	青森県	十和田市	72,920	24,306
	岩手県	宮古市(Ⅰ期)	460,960	153,653
		宮古市(Ⅱ期)	86,238	28,746
	秋田県	小坂町	51,031	25,515
	福島県	西郷村	8,344	2,781
平成29年度	岩手県	岩泉町	112,604	56,302

13 ふるさとテレワーク推進事業 (平成28年度～)

年度	県	実施団体名	総事業費 (千円)	国庫補助額 (千円)
平成28年度	岩手県	遠野市	11,216	11,216
平成29年度	青森県	青森市・弘前市	26,441	26,441
	宮城県	気仙沼市	17,612	17,612
	福島県	田村市	27,326	27,326

14 地域IoT実装推進事業 (平成29年度～)

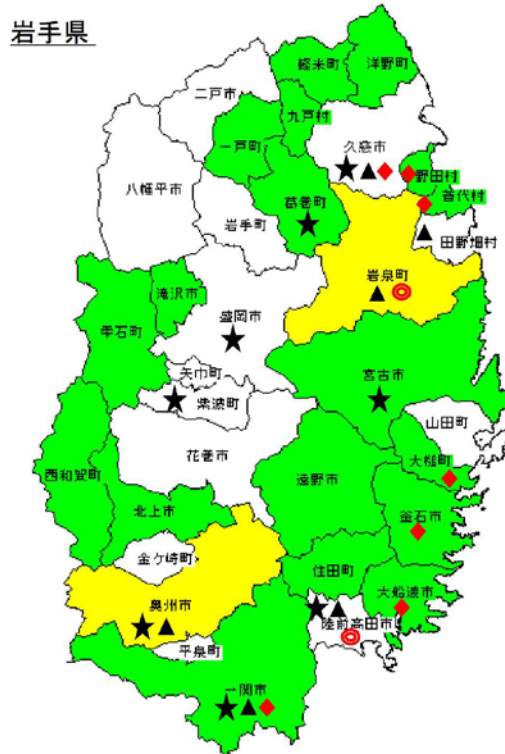
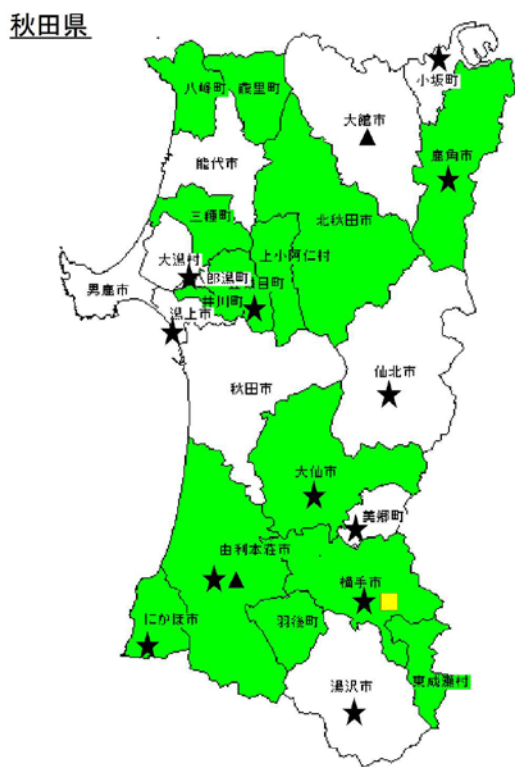
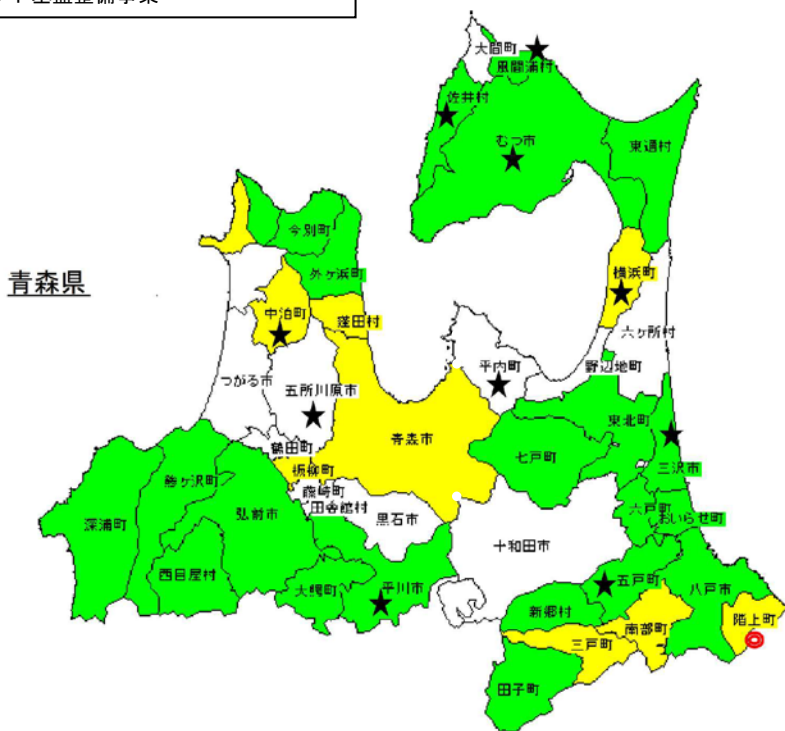
年度	県	実施団体名	総事業費 (千円)	国庫補助額 (千円)
平成29年度	秋田県	湯沢市	8,663	8,663

15 データ利活用型スマートシティ推進事業 (平成29年度～)

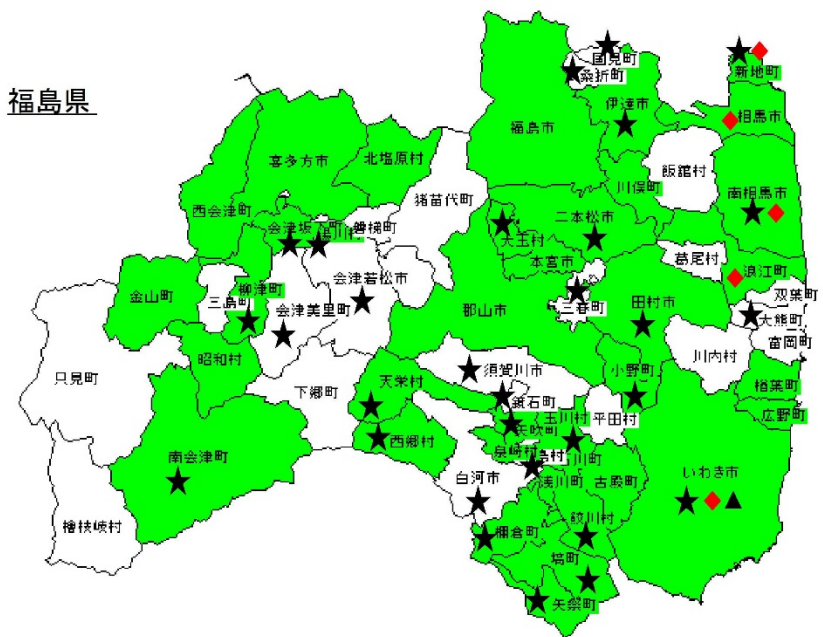
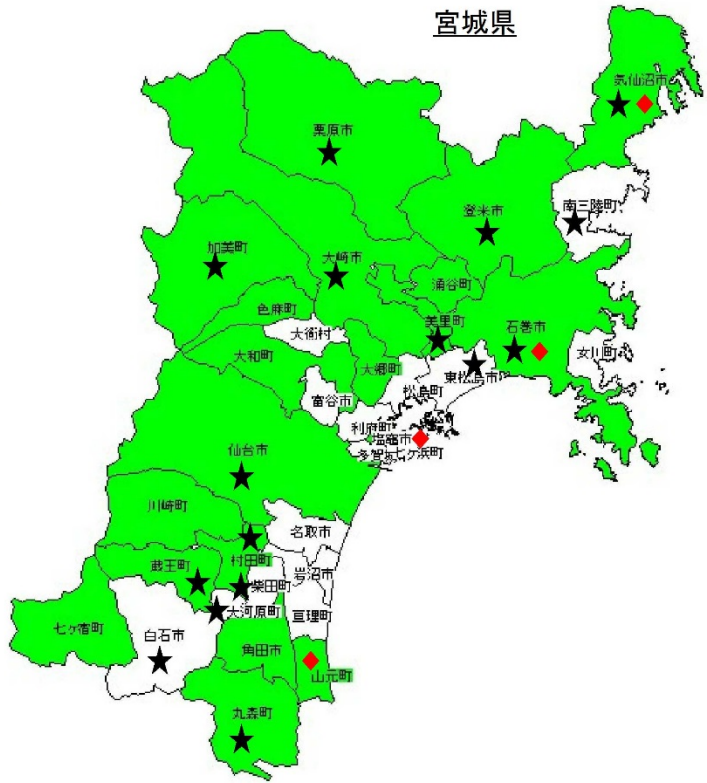
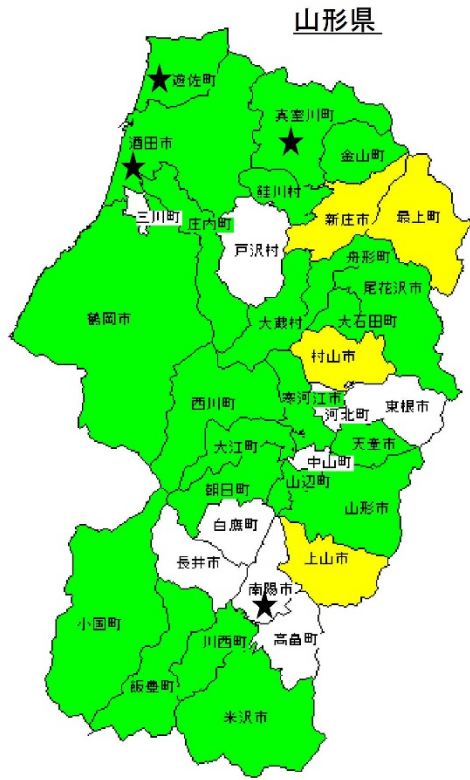
年度	県	実施団体名	総事業費 (千円)	国庫補助額 (千円)
平成29年度	福島県	会津若松市	20,185	20,185

補助事業により情報通信基盤を整備した地域（市町村単位）

- ：地域情報通信基盤整備推進交付金事業（ブロードバンド）
- ▲：地域情報通信基盤整備推進交付金事業（携帯伝送路）
- ★：地域イントラネット基盤整備事業
- ◆：情報通信基盤災害復旧事業
- ：情報通信利用環境整備推進交付金事業
- ◎：被災地域ブロードバンド基盤整備事業



- : 地域情報通信基盤整備推進交付金事業（ブロードバンド）
- ▲: 地域情報通信基盤整備推進交付金事業（携帯伝送路）
- ★: 地域イントラネット基盤整備事業
- ◆: 情報通信基盤災害復旧事業
- : 情報通信利用環境整備推進交付金事業
- ◎: 被災地域ブロードバンド基盤整備事業



16 無線システム普及支援事業等

(1) 携帯電話等エリア整備事業(無線システム普及支援事業)  
【基地局整備事業】

年度	県名	市町村名	地域名	総事業費 (千円)	補助額 (千円)	年度	県名	市町村名	地域名	総事業費 (千円)	補助額 (千円)				
平成3年度	青森県	風間浦村	易国間	76,000	19,000	平成13年度	山形県	飯豊町	須郷	47,911	23,955				
			下風呂					戸沢村	角川	123,721	61,860				
岩手県	衣川村	役場周辺	86,100	21,525	朝日村			上田沢	135,031	67,500					
		山形村	役場周辺	46,000	11,500			八幡町	大沢	511,123	25,500				
平成5年度	青森県	鱒ヶ沢町	鱒ヶ沢町	118,310	39,436			福島県	西会津町	奥川	86,244	43,122			
			宮城県	鳴子町	鳴子町					142,360	47,453	岩代町	百目木	40,815	20,407
			福島県	西会津町	西会津町	123,000	41,000	平成14年度	岩手県	江刺市	梁川	100,958	50,479		
平成6年度	岩手県	室根村	役場周辺	107,429	35,809	胆沢町	愛宕			105,966	52,983				
			福島県	天栄村	役場周辺	126,374	42,124			牡鹿町	泊浜	72,292	36,146		
平成7年度	福島県	北塩原村	北塩原村	129,106	43,035	宮城県	花山村	草木沢	53,047	26,523					
平成8年度	青森県	深浦町	役場周辺	120,088	40,000		石巻市	竹浜	74,717	37,358					
平成9年度	青森県	蟹田町	役場周辺	126,987	42,329	秋田県	男鹿町	真山	126,808	63,404					
			山形県	西川町	役場周辺			114,974	38,324	阿仁町	比立内	116,670	58,335		
			福島県	古殿町	役場周辺			88,508	29,502	山本町	下岩川	102,469	51,234		
平成10年度	青森県	小泊村	役場周辺	256,371	85,457			大内町	上川大内	103,593	51,796				
			深浦町	風合瀬	30,166	10,000	協和町	船岡	39,215	19,607					
			岩手県	田老町	役場周辺	131,876	43,958	山形県	鮭川村	曲川	51,472	25,736			
					湯田町	役場周辺	386,803	128,934	福島県	只見町	明和	45,973	22,986		
					川井村	区界峠	59,924	19,974			平田村	西山	46,373	23,186	
					山形村	平庭高原	29,917	9,972	平成15年度	青森県	平内町	外童子・内童子・田茂木	59,282	29,641	
			宮城県	七ヶ宿町	七ヶ宿ダム	27,365	9,121	岩手県				藤沢町	黄海	57,344	26,672
					鳴子町	中山平温泉	29,505						9,835	室根村	釘子
			秋田県	男鹿市	入道崎	27,365	9,121						川井村	小国	43,585
					東成瀬村	役場周辺	125,417	41,805				宮城県	石巻市	小竹浜	48,218
山形県	尾花沢市	銀山温泉	51,216	17,072	秋田県	男鹿市	男鹿中	82,222				41,111			
		徳良湖					比内町	大葛				33,494	16,747		
		最上町	瀬見温泉	29,154			9,718	藤里町				中通	37,026	18,513	
		飯館村	役場周辺	223,818			74,606	東由利町				宿	36,721	18,360	
福島県	田島町	台鞍山スキー場	30,000	10,000	協和町	稲沢	118,715	59,357							
		北塩原村	猫魔スキー場	26,342	8,780	雄勝町	秋ノ宮・川井・役内	84,806	42,403						
		西目屋村	役場周辺	128,741	42,913	山形県	大蔵村	沼の台	45,316	22,658					
		蟹田町	山本	48,460	16,153			川西町	東沢大舟	37,185	18,592				
平成11年度	岩手県	田野畑村	役場周辺	226,832	75,610	福島県	金山町	横田	38,226	19,113					
			宮城県	花山村	役場周辺			142,566	47,522	岩代町	田沢	42,474	21,237		
			秋田県	山内村	役場周辺	421,331	140,443	青森県	平賀町	葛川	50,441	25,220			
					藤里町	役場周辺	129,135			43,045	東通村	尻屋	36,802	18,401	
					皆瀬村	役場周辺	113,931	37,977	岩手県	江刺市	伊手	108,995	54,497		
					小安温泉	31,153	10,384	釜石市			栗林町	34,732	17,366		
			山形県	大蔵村	役場周辺	131,608	43,869	種市町			城内・滝沢・大沢	88,064	44,032		
			福島県	釜谷村	役場周辺	135,729	45,243	宮城県	丸森町	上滝	73,115	36,557			
					金山町	役場周辺	149,144			49,714	女川町	竹浦・尾浦・出島	113,686	56,843	
			平成12年度	青森県	深浦町	鮎作	54,024	18,008	秋田県	由利町	鮎川	81,903	40,951		
岩手県	室根村	津谷川				37,946	12,648	西木村			上榎木内	36,163	18,081		
秋田県	鳥海町	下笹子				36,590	12,196	協和町	沢庄	76,914	38,457				
		東成瀬村				ジュネス栗駒	155,487	51,829	山形県	南陽市	小滝字向畑	44,630	22,315		
福島県	浪江町	津島	85,904	28,634	羽黒町	手向羽黒山	111,405	55,702							
		北塩原村	桧原	103,396	34,465	福島県	柳津町	西山	68,486	34,243					
平成13年度	岩手県	湯田町	湯川	41,179	20,589			岩手県	陸前高田市	矢作町二又	82,879	41,439			
			田野畑村	北山	120,788	60,394	宮城県			女川町	小屋取・野々浜・大石原・横浦・寺間	94,132	47,066		
			雫石町	橋場	111,506	55,753		秋田県	大館市(田代町)		山田	127,244	63,622		
			北上町	十三浜	56,938	28,469	由利本荘市(岩城町)			君ヶ野	95,582	47,791			
			宮城県	牡鹿町	給分	103,690	51,845			山内村	南郷	84,037	42,018		
					飯浦					田代	84,046	42,023			
			秋田県	羽後町	田代	88,976	44,488	山形県	寒河江市	幸生	73,593	36,796			
					仙道	90,469	45,234			福島県	伊南村	大桃	49,137	24,568	
					西仙北町	土川	42,654	21,327	内川			47,405	23,702		
					河辺町	岩見三内	58,191	29,095	西会津町	新郷	99,774	49,887			
雄勝町	秋ノ宮	125,278			62,639										
山内村	黒沢	37,313			18,656										
鳥海町	直根	112,350	56,175												
湯沢市	高松	36,024	18,012												

年度	県名	市町村名	地域名	総事業費 (千円)	補助額 (千円)	年度	県名	市町村名	地域名	総事業費 (千円)	補助額 (千円)
平成18年度	宮城県	登米市	南上沢・東上沢	135,715	67,857	平成21年度 (補正)	青森県	佐井村	川目	25,475	16,983
		七ヶ宿町	湯原・干蒲	125,006	62,503			五戸町	大久保	13,725	9,150
	秋田県	秋田市	河辺岩見	100,905	50,452			五戸町	沼沢	13,725	9,150
			河辺三内	102,645	51,322			五戸町	平成	13,725	9,150
		大館市	雪沢	103,131	51,565			田子町	遠瀬水亦	16,140	10,760
		大仙市	土川東	101,205	50,602			新郷村	下横沢	13,725	9,150
山形県	村山市	山の内	102,355	51,177	松屋敷				13,725	9,150	
	青森県	鱒ヶ沢町	芦沼南	92,245	46,122				中鶴間	13,725	9,150
岩手県	葛巻町	小屋瀬	63,242	31,621	長崎				13,725	9,150	
		元木	63,242	31,621	田茂代				13,725	9,150	
	住田町	五葉	91,195	45,597	浮口				13,725	9,150	
	宮城県	丸森町	筆甫	121,490	60,745				崩	13,725	9,150
平成19年度	秋田県	大仙市	西ノ又	90,645	45,322		盛岡市		砂子沢	70,210	46,746
			滝	90,645	45,322			新庄字小貝沢	70,210	46,746	
			荒又	90,645	45,322			玉山区桑畑	70,210	46,746	
			荒川牛沢又	118,975	59,487			根田茂	70,210	46,746	
			由利本荘市	小川下笹子	91,695			45,847	山根町端神	94,555	63,036
		仙北市	西明寺湯野	63,042	31,521			山根町小田瀬	94,555	63,036	
	羽後町	上仙道	90,195	45,097	山形町繁		94,555	63,036			
	福島県	白河市	大信隈戸	90,720	45,360		一関市	下川台	13,725	9,150	
		田村市	黒川	90,720	45,360			横沢川清水	13,725	9,150	
		只見町	布沢	90,720	45,360			菅	13,725	9,150	
		柳津町	石坂・長窪	90,720	45,360			君ヶ鼻	13,725	9,150	
		浪江町	大屋	90,195	45,097			篠ヶ崎	13,830	9,220	
金山町		山入	91,745	45,872	蛇沢	13,725		9,150			
平成20年度	岩手県	盛岡市	姫神	62,790	41,860	久慈市		山根町端神	94,555	63,036	
			一関市	夏山	63,000			42,000	山根町小田瀬	94,555	63,036
		岩泉町	猿沢	63,000	42,000			山形町繁	94,555	63,036	
		釜津田	62,924	41,949	下川台			13,725	9,150		
	秋田県	横手市	上平野沢	62,160	41,440			横沢川清水	13,725	9,150	
		湯沢市	皆瀬落合、沖ノ沢	63,315	42,210			菅	13,725	9,150	
		由利本荘市	矢島荒沢	62,475	41,650		君ヶ鼻	13,725	9,150		
			由利南由利原	62,475	41,650		篠ヶ崎	13,830	9,220		
			大内羽広	62,475	41,650		蛇沢	13,725	9,150		
		大仙市	西仙北大沢郷 八木山・丹行寺	62,632	41,754		小田瀬	13,725	9,150		
		北秋田市	阿仁中田	62,795	31,397		大野沢	13,725	9,150		
		三種町	上岩川小新 沢・羽立	30,918	20,612		中沢	13,725	9,150		
山形県	小国町	泉岡・長者原	94,220	62,813	長倉	13,725	9,150				
	真室川町	塩根川	70,284	46,856	当摩	13,725	9,150				
	福島県	喜多方市	蓬菜	89,251	59,500	物沢	13,725	9,150			
		只見町	黒谷入	63,026	42,017	平場	13,725	9,150			
柳津町		大野・大野新 町・猪鼻・黒滝	63,567	42,378	結渡	13,725	9,150				
鮎川村		赤坂西野	64,051	42,700	上菅生沢	13,725	9,150				
平成21年度	岩手県	岩泉町	松橋	44,385	29,590	陸前高田市	梅木	25,465	16,976		
		久慈市	山形町日野沢	94,031	62,687		飯森	25,465	16,976		
	秋田県	横手市	大森滝ノ上・ 小山	69,785	46,523		黒森	14,125	9,416		
		由利本荘市	島海上直根	69,102	46,068		下小黒山	14,125	9,416		
			大内滝	69,315	46,210		上小黒山	14,125	9,416		
		大仙市	協和荒川宮 田・徳滝	44,610	29,740		衣川区下大森	25,465	16,976		
			西仙北大沢郷滝 ノ沢・大場台	70,830	47,220		衣川区菅蒲平	14,125	9,416		
			仙北市	西木町戸沢	44,910		29,940	衣川区長板沢	14,125	9,416	
	藤里町	北部	45,110	30,073	江刺区伊手小迎		14,125	9,416			
	福島県	喜多方市	朝倉	44,385	29,590		江刺区伊手口沢	25,465	16,976		
		浪江町	沢先	89,330	59,553		江刺区米里古歌葉	14,125	9,416		
		鮎川村	戸草	44,385	29,590		江刺区伊手寺地	14,125	9,416		
					江刺区伊手上浅倉	14,125	9,416				
平成21年度	岩手県	久慈市	山形町日野沢	94,031	62,687	江刺区玉里玉の木沢	25,465	16,976			
			横手市	大森滝ノ上・ 小山	69,785	46,523	江刺区田原山沢	14,125	9,416		
			由利本荘市	島海上直根	69,102	46,068	江刺区田原北風	14,125	9,416		
			大仙市	協和荒川宮 田・徳滝	44,610	29,740	江刺区米里戸中	14,125	9,416		
				西仙北大沢郷滝 ノ沢・大場台	70,830	47,220	江刺区米里山本	25,465	16,976		
				仙北市	西木町戸沢	44,910	29,940	江刺区米里鹿喰	14,125	9,416	
			藤里町	北部	45,110	30,073	江刺区米里大谷地	14,125	9,416		
			喜多方市	朝倉	44,385	29,590	江刺区米里北新田	25,465	16,976		
			浪江町	沢先	89,330	59,553	江刺区梁川下芦沢	25,465	16,976		
			鮎川村	戸草	44,385	29,590	江刺区広瀬平	25,465	16,976		
			陸前高田市	水沢区黒石町長田	14,125	9,416	上野沢	95,655	63,770		
			岩泉町	夏節	12,630	8,420	本田	12,630	8,420		
岩泉町	本田	12,630	8,420	沢中	12,630	8,420					
岩泉町	川崎	12,630	8,420	中倉	12,630	8,420					
岩泉町	大沢	12,630	8,420	大沢	12,630	8,420					
岩泉町	鼠入甲地	12,630	8,420	三田市	12,630	8,420					
岩泉町	南沢	12,630	8,420	田山	12,630	8,420					
岩泉町	田山	12,630	8,420	権現	12,630	8,420					



年度	県名	市町村名	地域名	総事業費 (千円)	補助額 (千円)	年度	県名	市町村名	地域名	総事業費 (千円)	補助額 (千円)		
平成21年度 (補正)	岩手県	岩泉町	大渡	12,630	8,420	平成21年度 (補正)	秋田県	大仙市	西仙北土川鬼頭	37,890	25,260		
			平井	12,630	8,420				西仙北大沢郷 立倉上戸川 南外十二ヶ沢	70,830	47,220		
			宇津野	12,630	8,420					五城目町	馬場目合地	13,725	9,150
			寄部	12,630	8,420					山形県	真室川町	三滝	42,495
			扇の沢	12,630	8,420			西部	25,370			16,913	
			外山	12,630	8,420			川舟沢	13,830			9,220	
			種倉	12,630	8,420			谷地の沢	13,830		9,220		
			外川目	12,630	8,420			小国町	徳綱		17,375	11,583	
			川代	12,630	8,420				金目		17,375	11,583	
			坂本	12,630	8,420				玉川中里	17,375	11,583		
			折壁	12,630	8,420				足野水	17,375	11,583		
			大平	93,930	62,620				市野沢	17,375	11,583		
			松ヶ沢	12,630	8,420				足水中里	17,375	11,583		
			半城子川口	93,930	62,620				樽口	17,375	11,583		
			茂井	12,630	8,420		河原角		17,375	11,583			
			年々	12,630	8,420		白子沢		28,915	19,276			
			江川高須賀	93,930	62,620		福島県		いわき市	三和町下市菅 新田	11,520	7,680	
			水堀	12,630	8,420			川俣町		桃木平	25,370	16,913	
			皆の川	12,630	8,420				後沢	25,370	16,913		
			栃の木	12,630	8,420				若松	25,370	16,913		
			肘葛	12,630	8,420				大柴	25,370	16,913		
			田茂宿	12,630	8,420			天栄村	安養寺	13,620	9,080		
			新田	14,230	9,486				後藤	13,620	9,080		
		柏里	14,230	9,486	西会津町			井谷	13,725	9,150			
		暇畑	14,230	9,486				孫目	13,725	9,150			
		猿山	94,555	63,036				軽沢	13,725	9,150			
		七滝	94,555	63,036	三島町			青坂	13,725	9,150			
		室場	94,555	63,036				浅岐	13,725	9,150			
		細沢三沢	25,465	16,976	金山町			上田	13,620	9,080			
		千丈	94,555	63,036				高倉	13,620	9,080			
		戸草内	13,725	9,150			福沢	13,620	9,080				
		山田	13,725	9,150	会津美里町		東尾岐茗荷平	13,725	9,150				
		田野畑村	比内水沢	13,725			9,150	東尾岐檜和田	13,725	9,150			
			比内小坪沢	13,725			9,150	旭市川市野	25,475	16,983			
			比内白沢	13,725			9,150	新鶴上平	13,725	9,150			
			皆瀬上生内	70,535			47,023	赤留中ノ山	13,725	9,150			
			雄勝秋ノ宮矢 地ノ沢	70,535			47,023	佐賀瀬川松坂	13,725	9,150			
			尾去沢中新田	13,725			9,150	折巻	13,620	9,080			
			尾去沢三ツ矢沢	13,725			9,150	殿畑	13,620	9,080			
			大湯田代平	13,725			9,150	石堀子	25,370	16,913			
			大湯西ノ森	13,725			9,150	遠ヶ竜	71,045	47,363			
			大湯戸倉	13,725	9,150		石井草	13,620	9,080				
		秋田県	大館市	大内軽井沢	71,255		47,503	福原	福原	13,620	9,080		
				北ノ股	13,725		9,150		古殿町	越代	24,533	16,355	
				南ノ股	25,265		16,843	堀越		13,620	9,080		
			鹿角市	大内高尾	13,725		9,150	松森	13,620	9,080			
				大内代内	13,725		9,150	葛尾村	岩角	13,725	9,150		
大内滝湯ノ沢	13,725			9,150	高洞	15,225	10,150						
大内葛岡	13,725			9,150	花巻市	旭の又	15,225	10,150					
大内堀切オノ神	13,725			9,150		柄沢	15,225	10,150					
大内堀切段ノ下	13,725			9,150		合石	26,565	17,710					
東由利黒淵下 田代	13,725			9,150		猫底	64,783	43,188					
東由利田代舟 打場	13,725			9,150		久出内	59,748	39,832					
東由利宿土場沢	25,265			16,843		室場	59,748	39,832					
東由利宿大台	13,725			9,150	岩泉町	栗畑	14,310	9,540					
東由利老方松 長根	13,725		9,150	和乙茂		14,310	9,540						
東由利老方茂沢	13,725		9,150	洋野町	万谷	16,725	11,150						
東由利館合松沢	13,725		9,150		山谷	16,725	11,150						
東由利杉森	25,265		16,843	秋田県	大仙市	西仙北土川太田 谷地	29,729	19,819					
東由利杉森沼	13,725		9,150			西仙北大沢郷 秋道	58,802	39,201					
島海口赤沢	13,725		9,150	福島県	西会津町	宝坂	63,800	42,533					
島海岸ノ沢	13,725		9,150			三島町	早戸	15,300	10,200				
島海大桂	25,265		16,843		鮫川村		中沢	12,600	8,400				
島海日影	13,725		9,150			岫長	12,600	8,400					
島海山花	25,265		16,843			塚本	12,600	8,400					
島海境堂	13,725	9,150	藤ノ草			12,600	8,400						
東由利老方高村	13,725	9,150	浪江町		手七郎西	29,800	19,866						
岩城上黒川	13,725	9,150			引抜	27,225	18,170						
									広谷地	28,526	19,017		

年度	県名	市町村名	地域名	総事業費 (千円)	補助額 (千円)	年度	県名	市町村名	地域名	総事業費 (千円)	補助額 (千円)	
平成23年度	岩手県	久慈市	岡堀	63,787	42,525	平成28年度	岩手県	遠野市	大洞	33,635	22,423	
			川井	28,342	18,895				米通	16,997	11,331	
		花巻市	狄川	17,750	11,833		宮城県	栗原市	栗駒鳥沢・松倉	34,065	22,710	
			長崎	16,105	10,736				鳴子温泉鬼首岩入	16,820	11,213	
	宮城県	南三陸町	奥長崎	20,470	13,647		大崎市	鳴子温泉鬼首芹沢	16,770	11,180		
			入大船沢	21,748	14,499			秋田県	由利本荘市	滝若林	17,356	11,570
	秋田県	横手市	増田町滝ノ下	48,594	32,396		羽後町			泉沢	48,680	32,453
			大曲小出沢	43,265	28,843			福島県	喜多方市	川入	16,765	11,176
			西仙北大沢郷上布又	24,470	16,313		飯館村			佐須	33,767	22,511
			西仙北大沢郷下布又	24,587	16,391		鮫川村			官代	32,935	21,956
			太田真木・中仙フカウチ	9,184	6,122		下郷町	戸赤	16,765	11,176		
	山形県	小国町	貝少	15,161	10,107		青森県	八戸市	古里	34,702	23,134	
			西会津町	下谷	48,699				32,466	岩手県	軽米町	八木沢
	福島県	柳津町	四ツ谷・高森	46,567	31,045		市野々	市野々	14,563			9,708
鮫川村			前折戸	55,039	36,693	宮城県		栗原市	山屋	31,728	21,152	
古殿町			馬場平	48,554	32,369				大槌町	中川原	35,890	23,926
大風			10,035	6,690	岩泉町				大川上通	16,874	11,249	
天栄村			安養寺	4,671	3,114	秋田県		由利本荘市	栗駒松倉1	33,822	22,548	
平成24年度			岩手県	西和賀町	柳沢				29,910	19,940	中俣	中俣
	宮城県	栗原市			花山小豆畑	45,225	30,150	山形県	小国町	百子沢		36,826
			花山大笹	11,601	7,734	飯豊町	小屋			15,622	10,414	
	秋田県	由利本荘市	東由利宿黒沢	28,971	19,314		下郷町	新開	32,321	21,547		
			東由利黒淵須郷	28,971	19,314	大熊町		中屋敷旭ヶ丘	15,762	10,508		
			長者屋敷	13,625	9,083		中屋敷楓沢	15,762	10,508			
			南外上巢ノ沢・桑台	29,181	19,454		中屋敷野上	16,783	11,188			
			仙北市	田沢湖梅沢字大船	28,971		19,314	喜多方市	根小屋	15,122	10,081	
			角館町川原北沢	28,971	19,314	新田	15,392		10,261			
	羽後町	鬼沢	13,415	8,943	福島県	鮫川村	藤平	15,114	10,076			
	牛ノ沢	13,415	8,943	田尻			15,114	10,076				
	西川町	芦沼田	41,996	27,997			仁田	15,114	10,076			
	山形県	小国町	下大石沢	15,976	10,650	大竹	15,014	10,009				
			赤沢・三ノ倉	28,971	19,314	佐須滑	33,269	22,179				
喜多方市		藤巻	28,971	19,314	浪江町	室原仲沢	77,526	51,684				
		一川	28,971	19,314		南津島下冷田	77,526	51,684				
福島県		西会津町	弥平四郎	28,971	19,314	平成25年度	青森県	三戸町	大舌	58,197	38,798	
			弥生	28,971	19,314				横沢	12,915	8,610	
			青生野	60,802	40,534				荒田	12,915	8,610	
			狄ノ沢	28,971	19,314				清座久保	12,915	8,610	
			古殿町	滝の平	28,596		19,064	宮城県	栗原市	花山金沢	24,915	16,610
			会津美里町	東尾岐勝負沢	13,615		9,076			秋田県	大仙市	大沢郷棚ヶ平
平成26年度	青森県	三戸町	大舌	58,197	38,798		馬場目落合	15,208	10,138			
			横沢	12,915	8,610		田沢	42,429	28,286			
	宮城県	栗原市	花山金沢	24,915	16,610		由利本荘市	山内三ツ方森	14,596			9,730
			大仙市	大沢郷棚ヶ平	30,640		20,426	山形県	金山町	杉沢	31,011	20,674
	五城目町	馬場目落合	15,208	10,138	福島県		西会津町			上谷	25,540	17,026
	羽後町	田沢	42,429	28,286				岩手県	宮古市	夏屋	41,704	27,802
	由利本荘市	山内三ツ方森	14,596	9,730	白河市		旗宿			47,100	31,400	
	山形県	金山町	杉沢	31,011			20,674			田村市	合子	71,664
			西会津町	上谷	25,540	17,026	揚尻				31,291	20,860
	岩手県	白河市	旗宿	47,100	31,400	反田・南作	32,691			21,794		
			田村市	合子	71,664	47,776	西会津町			杉山	13,284	8,856
	宮城県	栗原市	花山金沢	24,915	16,610	小杉山		14,766	9,844			
			大仙市	大沢郷棚ヶ平	30,640	20,426	鮫川村	折戸	31,544	21,029		
	秋田県	横手市	増田町滝ノ下	48,594	32,396	藪		31,537	21,024			
大曲小出沢			43,265	28,843	平成27年度	青森県	深浦町	追良瀬松原	43,233	28,822		
西仙北大沢郷上布又	24,470	16,313	岩手県	遠野市				大野平	45,850	30,566		
西仙北大沢郷下布又	24,587	16,391				小出	45,937	30,624				
太田真木・中仙フカウチ	9,184	6,122	外山	47,750		31,833						
山形県	小国町	貝少	15,161	10,107		葛巻町	土谷川	45,184	30,122			
		西会津町	下谷	48,699		32,466	秋田県	大館市	炭谷	45,928	30,618	
福島県	柳津町	四ツ谷・高森	46,567	31,045		福島県			下郷町	枝松	53,123	35,415
		鮫川村	前折戸	55,039			36,693	矢祭町		下石井字入山	46,740	31,160
古殿町	馬場平	48,554	32,369	大風		10,035	6,690					
天栄村	安養寺	4,671	3,114									

(2) 携帯電話等エリア整備事業（無線システム普及支援事業）  
【伝送路整備事業】

年度	事業主体	県名	市町村名	地区名	伝送路を使用する事業者	総事業費(千円)	補助額(千円)	
平成17年度	(社) 移動通信基盤整備協会	岩手県	江刺市	田原	KDDI	82,934	41,467	
			奥州市(旧江刺市)	(田原)大平	ドコモ	19,457	9,728	
			盛岡市	玉山日戸(古屋敷)	KDDI	87,824	58,549	
		秋田県	男鹿市	玉山日戸(市の坪)	ドコモ	44,777	29,851	
				戸賀(加茂青砂)	ドコモ	33,730	22,486	
				由利本荘市	西沢	KDDI	88,064	58,709
			横手市	西沢	ドコモ	18,341	12,227	
				大森八沢木	KDDI	66,413	44,275	
				岩井川	ドコモ	19,659	9,829	
				東成瀬村	KDDI	66,413	33,206	
		福島県	羽後町	上到米	ドコモ	39,753	19,876	
			会津美里町	東尾岐	KDDI	124,203	62,101	
			喜多方市	高津揚津	ドコモ	38,740	19,370	
		平成18年度	(社) 移動通信基盤整備協会	青森県	青森市	浪岡細野	ドコモ	42,239
西目屋村	居森平				ドコモ	22,363	14,908	
					KDDI	52,257	34,838	
岩手県	盛岡市			岩洞・藪川	KDDI	36,958	24,638	
					ドコモ	69,553	34,776	
	岩泉町			大川	KDDI	41,566	20,783	
				安家	ドコモ	157,633	78,816	
	藤沢町			大籠	ドコモ	67,016	44,677	
					KDDI	34,646	17,323	
	葛巻町			小田	ドコモ	74,644	37,322	
	住田町			大股	KDDI	37,482	24,988	
	西和賀			坂本	ドコモ	28,904	14,452	
	田野畑村			川舟	ドコモ	93,129	46,564	
	宮古市			沼袋	ドコモ	28,868	14,434	
					KDDI	40,360	20,180	
	秋田県			宮古市	重茂南部	ドコモ	56,324	37,549
					釜ヶ台	ドコモ	74,839	37,419
にかほ市				仁賀保釜ヶ台	KDDI	79,154	39,577	
由利本荘市				岩野目沢	ドコモ	29,074	14,537	
					KDDI	38,656	19,328	
湯沢市				新田	ドコモ	43,960	29,306	
					KDDI	86,242	57,494	
				坊ヶ沢	ドコモ	30,408	20,272	
					KDDI	75,459	50,306	
羽後町				上到米	KDDI	42,417	21,208	
	軽井沢			ドコモ	30,675	15,337		
				KDDI	41,494	27,662		
横手市	八沢木			ドコモ	88,880	59,253		
	坂部			ドコモ	91,084	60,722		
				KDDI	53,810	35,873		
				ドコモ	94,840	63,226		
北秋田市				KDDI	41,494	27,662		
	戸島内			ドコモ	94,840	63,226		
				KDDI	55,323	36,882		
山形県	山形市			西藏王	SBM	23,256	11,628	
	鶴岡市			中山	ドコモ	86,065	57,376	
	小国町			焼山	ドコモ	93,292	46,646	
				石滝	ドコモ	108,637	72,424	
福島県	喜多方市			揚津	KDDI	99,302	49,651	
				早稲川	KDDI	25,940	17,293	
	飯舘村			小宮	KDDI	72,121	48,080	
	会津美里町			東尾岐	ドコモ	47,078	23,539	
	会津美里町			尾岐	ドコモ	44,983	29,988	
					KDDI	81,480	54,320	
	葛尾村			葛尾	ドコモ	27,955	18,636	
	鮫川村			青生野	ドコモ	92,279	61,519	
			KDDI	34,576	23,050			
	昭和村	小野川	ドコモ	101,986	67,990			
浪江町	赤宇木	ドコモ	25,940	17,293				
平成19年度	(社) 移動通信基盤整備協会	青森県	平内町	大和山	KDDI	82,236	41,118	
			大鱈町	居土・折紙	KDDI	103,866	51,933	
		岩手県	岩泉町	有芸	KDDI	40,358	26,905	
				坂本	KDDI	36,274	18,137	
			宮古市	重茂南部	KDDI	117,844	78,562	
				田代	KDDI	88,297	58,865	
			洋野町		ドコモ	38,003	25,335	
				和座	KDDI	84,686	56,457	
奥州市	木細工		ドコモ	35,285	23,523			
			KDDI	96,432	64,288			
		ドコモ	28,421	18,947				
		KDDI	85,890	57,260				

年度	事業主体	県名	市町村名	地区名	伝送路を使用する事業者	総事業費(千円)	補助額(千円)	
平成19年度	(社) 移动通信基盤整備協会	岩手県	盛岡市	外山	KDDI	66,304	44,202	
			軽米町	笹渡	KDDI	107,814	71,876	
			葛巻町	冬部	KDDI	70,746	47,164	
		秋田県	横手市	山内三又	ドコモ	33,050	22,033	
			由利本荘市	黒淵	KDDI	75,642	50,428	
				仙北市	西明寺湯野・湯尻	ドコモ	44,857	29,904
平成20年度	(社) 移动通信基盤整備協会	岩手県	軽米町	米田	KDDI	111,966	74,644	
			秋田県	大仙市	土川心像	ドコモ	31,266	20,844
		湯沢市		上院内字南沢	KDDI	101,720	67,813	
		由利本荘市		東由利小倉	KDDI	37,714	25,142	
		由利本荘市		赤田	KDDI	65,058	43,372	
		山形県	小国町	片貝	KDDI	76,524	51,016	
			大江町	柳川	ドコモ	76,524	51,016	
		福島県	昭和村	小野川	ドコモ	48,251	32,167	
			浪江町	赤宇木	KDDI	32,139	21,426	
			葛尾村	板本	KDDI	62,956	41,970	
				野行・岩角	KDDI	49,500	33,000	
			飯館村	大倉	KDDI	50,634	33,756	
				金山町	山入	ドコモ	92,419	61,613
			福島県	古殿町	浪滝	ドコモ	28,867	19,245
				田村市	常葉町田代	KDDI	88,158	58,772
				金山町	沼沢	ドコモ	50,190	33,460
				飯館村	藤平	KDDI	75,354	50,236
					只見町	塩ノ岐	ドコモ	25,357
				古殿町	有実	KDDI	90,573	60,382
		福島県		只見町	塩ノ岐	KDDI	73,216	48,810
古殿町	有実			KDDI	110,020	73,346		
平成21年度	携帯電話事業者	岩手県	岩泉町	松橋	ドコモ	36,626	24,417	
			久慈市	山形町日野沢	KDDI	103,004	68,669	
		秋田県	横手市	大森滝ノ上・小山	ドコモ	74,371	49,580	
			由利本荘市	鳥海上直根	KDDI	107,955	71,970	
				大内滝	ドコモ	90,147	60,098	
			大仙市	協和荒川宮田・徳滝	ドコモ	33,883	22,588	
				西仙北大沢郷滝ノ沢・大場台	KDDI	161,520	107,680	
			仙北市	西木町戸沢	ドコモ	17,577	11,718	
			藤里町	北部	ドコモ	25,443	16,962	
			喜多方市	朝倉	ドコモ	153,960	102,640	
		福島県	浪江町	沢先	ドコモ	39,968	26,645	
			鮫川村	戸草	KDDI	146,526	97,684	
				砂子沢	ドコモ	26,808	17,872	
			新庄字小貝沢	KDDI	146,526	97,684		
平成21年度(補正)	携帯電話事業者	岩手県	盛岡市	砂子沢	KDDI	22,293	14,862	
				新庄字小貝沢	ドコモ	22,293	14,862	
				玉山区桑畑	KDDI	108,600	72,400	
				根田茂	KDDI	100,284	66,856	
			久慈市	山根町端神	KDDI	93,354	62,236	
				山根町小田瀬	KDDI	76,537	51,024	
				山形町繁	KDDI	76,537	51,024	
				雲石町	上野沢	KDDI	82,770	55,180
		岩泉町	江川高須賀/大平	KDDI	238,909	159,272		
			/半城子・川口	KDDI	238,909	159,272		
		田野畑村	猿山	KDDI	72,697	48,464		
			千丈・七海・室場	KDDI	82,537	55,024		
		秋田県	湯沢市	皆瀬上生内	KDDI	114,648	76,432	
				雄勝秋ノ宮矢地ノ沢	KDDI	114,648	76,432	
			由利本荘市	大内軽井沢	ドコモ	22,293	14,862	
				大内軽井沢	KDDI	108,600	72,400	
		大仙市	西仙北土川鬼頭	ドコモ	41,505	27,670		
			西仙北大沢郷立倉・上戸川	KDDI	87,306	58,204		
山形県	真室川町	三滝	KDDI	92,472	61,648			
福島県	喜多方市	宮古	KDDI	124,575	83,050			
	鮫川村	遠ヶ滝	KDDI	99,150	66,100			

年度	事業主体	県名	市町村名	地区名	伝送路を使用する事業者	総事業費(千円)	補助額(千円)		
平成22年度	携帯電話事業者	岩手県	盛岡市	砂子沢	ドコモ	44,133	29,422		
				根田茂	ドコモ	22,293	14,862		
			花巻市	高洞	ドコモ	4,638	3,092		
				旭の又	ドコモ	4,300	2,866		
				栃沢	ドコモ	12,296	8,197		
				合石	ドコモ	3,865	2,576		
				猫底	KDDI	135,186	90,124		
		久出内	KDDI	72,304	48,202				
		岩泉町	室場	KDDI	124,980	83,320			
		秋田県	湯沢市	皆瀬上生内	ドコモ	22,293	14,862		
				雄勝秋ノ宮矢地ノ沢	KDDI	132,666	88,444		
			大仙市	西仙北大沢郷秋通	KDDI	69,784	46,522		
		福島県	西会津町	西仙北土川太田谷地	ドコモ	47,430	31,620		
				宝坂	KDDI	161,722	107,848		
浪江町	手七郎西		KDDI	72,304	48,202				
	引坂		KDDI	72,304	48,202				
平成23年度	携帯電話事業者	岩手県	花巻市	猫底	ドコモ	4,580	1,538		
				久慈市	岡堀	KDDI	83,717	51,965	
		宮城県	南三陸町	入大船沢	KDDI	19,233	12,211		
				横手市	増田町滝ノ下	ドコモ	3,574	2,382	
		秋田県	大仙市	増田町滝ノ下	KDDI	25,417	16,945		
				大曲小出沢	KDDI	18,317	12,211		
			大仙市	西仙北大沢郷上布又	KDDI	18,317	12,211		
		福島県	西会津町	西仙北大沢郷下布又	KDDI	18,317	12,211		
				下谷	KDDI	18,317	12,211		
			柳津町	四ツ谷・高森	KDDI	73,767	47,165		
			鮫川村	前折戸	KDDI	18,667	12,445		
			古殿町	馬場平	KDDI	79,439	47,165		
		平成24年度	携帯電話事業者	秋田県	大仙市	南外上巢ノ沢・桑台地区	KDDI	62,922	41,948
						田沢湖梅沢字大船地区	KDDI	62,922	41,948
仙北市	角館町川原北沢地区				KDDI	62,922	41,948		
岩手県	西和賀町			柳沢地区	KDDI	62,922	41,948		
				山形県	西川町	芦沼田地区	KDDI	62,922	41,948
福島県	喜多方市			藤巻地区	KDDI	62,922	41,948		
				一川地区	KDDI	62,922	41,948		
	鮫川村			赤沢・三ノ倉地区	KDDI	62,922	41,948		
				青生野地区	KDDI	62,922	41,948		
				荻ノ沢地区	KDDI	62,922	41,948		
古殿町	滝の平地区	KDDI	62,922	41,948					
	平成25年度	携帯電話事業者	青森県	三戸町	大舌地区	KDDI	49,630	33,086	
秋田県			羽後町	田沢地区	KDDI	42,826	28,550		
平成26年度	携帯電話事業者	岩手県	宮古市	馬場目落合地区	KDDI	61,762	41,174		
				夏屋地区	KDDI	37,957	18,317		
		福島県	田村市	合子地区	KDDI	43,957	29,305		
				場々地区	KDDI	43,957	29,305		
			鮫川村	反田・南作地区	KDDI	43,957	29,305		
				折戸地区	KDDI	18,317	12,211		
			西会津町	藪地区	KDDI	20,887	13,925		
				小杉山地区	KDDI	27,438	18,778		
平成27年度	携帯電話事業者	青森県	深浦町	追良瀬松原	KDDI	64,427	42,951		
		秋田県	大館市	炭谷	KDDI	25,317	16,878		
		福島県	矢祭町	下石井字入山	KDDI	42,797	28,531		

(3) 周波数有効利用促進事業

年度	県名	市町村・団体名	総事業費(千円)	補助額(千円)
平成25年度	岩手県	遠野市	756,236	378,117
平成26年度	青森県	中泊町	212,268	106,133
	青森県	鱒ヶ沢地区消防事務組合	352,995	176,497
	青森県	五所川原地区消防事務組合	708,013	354,006
	宮城県	涌谷町	115,557	57,778
	山形県	村山市	80,608	40,303
	福島県	南会津地方広域市町村圏組合・	234,682	117,341
平成27年度	宮城県	東松島市	44,064	22,032
	山形県	村山市消防本部	144,022	72,010
平成28年度	福島県	磐梯町	95,567	47,783

(4) 電波遮へい対策事業

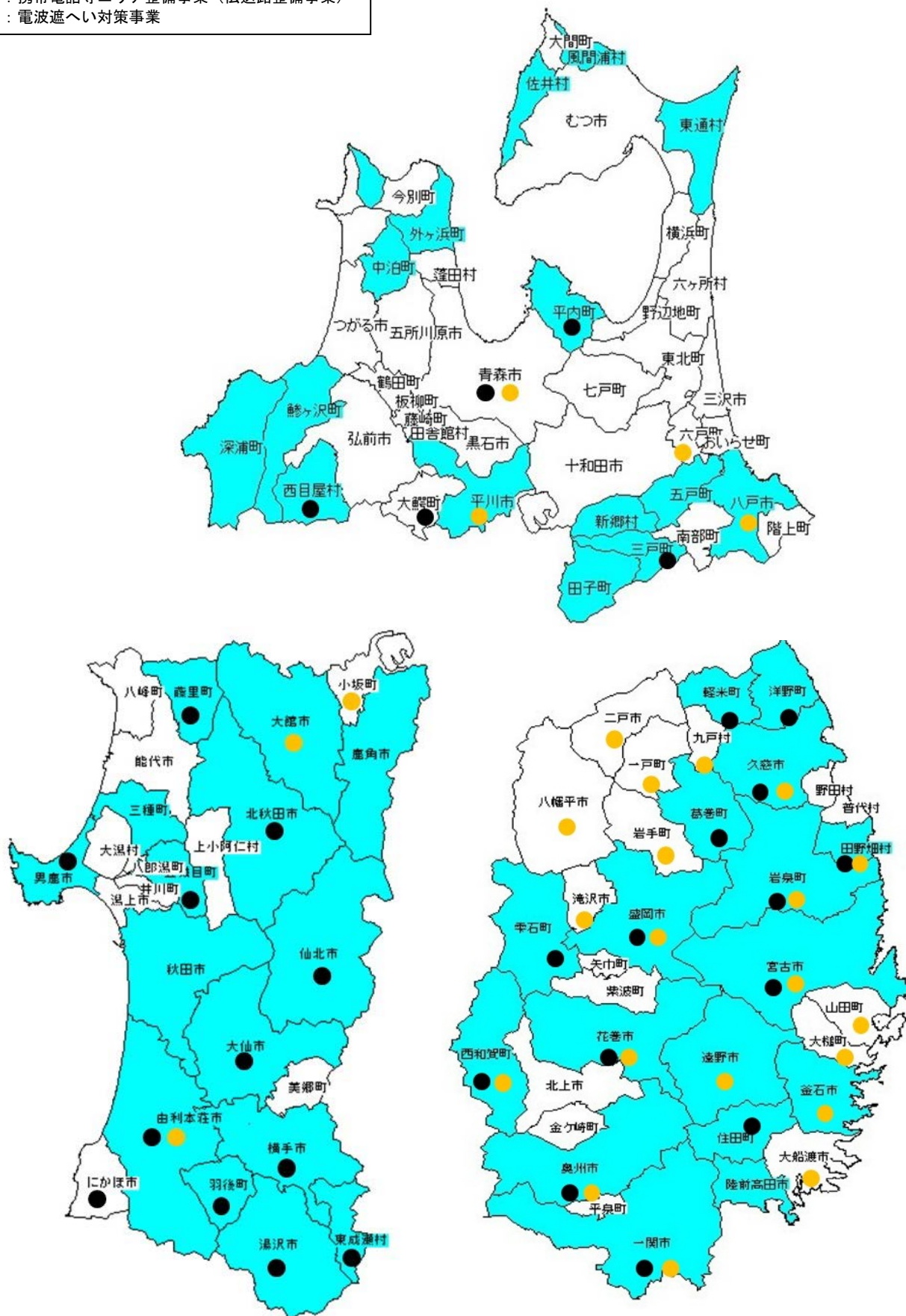
実施年度	県名	市町村名	地域名	実施箇所	総事業費 (千円)	補助額 (千円)	
平成11年度	宮城県	仙台市	JR仙石線	あおば通・仙台・榴ヶ岡・宮城野原・陸前・原ノ町の各駅及び東西自由通路	185,940	89,187	
			市営地下鉄	広瀬通り・勾当台公園・北四番丁の各駅	54,114	27,057	
平成12年度	青森県	青森市	国道4号線	久栗坂トンネル	9,051	4,525	
	岩手県	安代町	東北自動車道	保戸坂トンネル	29,926	14,963	
		松尾村		葺ヶ森トンネル	224,746	100,266	
		釜石市	国道45号線	鳥谷坂トンネル	10,883	5,441	
宮城県	仙台市	市営地下鉄	長町南・長町・長町一丁目・五橋の各駅	76,984	38,492		
平成13年度	宮城県	仙台市	市営地下鉄	台原・北仙台・愛宕橋・河原町の各駅	79,951	39,975	
平成14年度	宮城県	川崎町	山形自動車道	笹谷トンネル	229,455	114,727	
	福島県	郡山市	磐越自動車道	高玉東・高玉西・新中山トンネル	179,202	89,601	
平成19年度	福島県	国見町	東北新幹線	蔵王トンネル(南側)	400,442	200,221	
	福島県～宮城県	国見町～白石市		蔵王トンネル(北側)～第2白石トンネル(南側)	652,969	326,484	
	宮城県	白石市～大河原町	東北新幹線	第2白石トンネル(北側)～山田トンネル	344,386	172,193	
		村田町～名取市		岡トンネル～愛島トンネル	1,001,633	500,816	
		気仙沼市	国道45号	安波トンネル	27,560	13,780	
	福島県	いわき市	常磐道	好間トンネル	26,902	13,451	
	岩手県	八幡平市	東北自動車道	田山トンネル	33,130	16,565	
秋田県	小坂町		亀山トンネル	36,770	18,385		
平成20年度	青森県～秋田県	青森県平川市～秋田県小坂町	東北自動車道	坂梨トンネル	140,000	70,000	
	岩手県	大槌町	国道45号	城山トンネル	33,000	16,500	
		気仙沼市		唐桑トンネル	33,000	16,500	
	宮城県	登米市	三陸縦貫自動車道 桃生登米道路	錦波トンネル	33,000	16,500	
		秋田県	由利本荘市	国道7号・日本海沿岸東北自動車道	二古トンネル	33,000	16,500
				芦川トンネル	33,000	16,500	
				出戸トンネル	33,000	16,500	
				孔雀館トンネル	33,000	16,500	
	山形県	山形市	東北横断自動車道 酒田線	杯山トンネル	33,000	16,500	
			東根市	国道48号	関山トンネル	33,000	16,500
			舟形町	国道47号	長尾トンネル	33,000	16,500
			二本松市	東北新幹線	第2栗須トンネル(南側)～和田トンネル	275,000	137,500
	福島県	二本松市	東北新幹線	羽黒トンネル～白沢トンネル	116,000	58,000	
				新城館トンネル～大崎トンネル(北側)	440,000	220,000	
福島市～二本松市		東北新幹線	大崎トンネル(南側)～白坂トンネル	683,000	341,500		
二本松市		東北新幹線	信夫山トンネル～福島トンネル(北側)	462,000	231,000		
			福島トンネル(南側)～第2栗須トンネル(北側)	469,000	234,500		
いわき市		東北横断自動車道 いわき新潟線	渡戸トンネル	33,000	16,500		
猪苗代町	東北横断自動車道 いわき新潟線	鞍手山トンネル	33,000	16,500			
		関都トンネル	33,000	16,500			
平成21年度	岩手県	西和賀町	秋田自動車道	峠山トンネル	26,250	13,125	
	山形県	米沢市	国道13号線	西栗子トンネル	52,500	26,250	
		いわき市	常磐自動車道	大久トンネル	26,250	13,125	
		会津坂下町	磐越自動車道	七折トンネル	26,250	13,125	
		西会津町		東松トンネル	26,250	13,125	
		福島市	国道13号線	鳥屋山トンネル・西会津トンネル	26,250	13,125	
		福島市	国道13号線	東栗子トンネル	52,500	26,250	
平成22年度	岩手県	一戸町・九戸村	八戸自動車道	折爪トンネル	63,000	31,500	
		西和賀町	秋田自動車道	和賀仙人・大荒沢トンネル	63,000	31,500	
	山形県	西川町	山形自動車道	鷺之巣トンネル・湯田トンネル	63,000	31,500	
平成23年度	岩手県	釜石市	三陸縦貫道路	風明山トンネル	31,500	15,750	
		岩泉町	三陸北縦貫道路	下山トンネル・三栗屋トンネル・越中山トンネル	31,500	15,750	
	山形県	鶴岡市	日本海沿岸東北道路	両石トンネル	23,015	11,507	
				鶴住居第1トンネル	19,518	9,759	
				岩泉トンネル	21,851	10,925	
			天鏡山トンネル	39,770	19,885		
			温海トンネル	75,071	37,535		
平成24年度	岩手県	奥州市 花巻市 遠野市	東北横断道	堅苔沢トンネル	36,791	18,395	
				小波渡トンネル	32,958	16,479	
				権トンネル	31,500	15,750	
			白土トンネル	31,500	15,750		
			向落合トンネル	31,500	15,750		
平成25年度	秋田県	大館市	日本海沿岸東北道路	釈迦・大茂内第1・大茂内第2・雪沢第1・雪沢第2	180,180	90,090	
	岩手県	田野畑村	国道45号線	尾肝要トンネル	31,500	15,750	
		久慈市		長内トンネル	20,370	10,185	
		大船渡市		権現堂トンネル	21,000	10,500	
福島県	西郷町	国道289号線	きびたきトンネル	60,690	30,345		

実施年度	県名	市町村名	地域名	実施箇所	総事業費 (千円)	補助額 (千円)	
平成25年度	宮城県	大和町	東北新幹線	利府第1～第3梅ノ沢トンネル	639,660	213,220	
		大郷町		三ヶ内～第4三本木トンネル	444,150	148,050	
		栗原市		第1高清水～第2左足山トンネル	383,250	127,750	
	岩手県	一関市		第1有賀～真柴トンネル	644,700	214,900	
		奥州市		一関トンネル	538,000	179,333	
平成26年度	福島県	南相馬市	常磐自動車道	原町トンネル	13,748	6,874	
		西郷村	国道289号線	甲子・安心坂トンネル	106,347	53,173	
		下郷町	国道118号線	下郷トンネル	16,700	8,350	
		猪苗代町	国道115号線	小沼崎トンネル	21,776	10,888	
		山形県	真室川町	国道13号線	土湯トンネル	26,189	12,366
	岩手県	奥州市	東北新幹線	主寝坂トンネル	24,924	12,366	
		花巻市		箕輪・京ヶ森・北鶴ノ木沢・田茂山トンネル	325,866	108,622	
		盛岡市・滝沢市・岩手町		花巻・高松トンネル	288,553	96,184	
		盛岡市・岩手町		滝沢・柏木平・渋民・山屋トンネル	734,432	244,810	
		岩手県		一戸町、二戸市	巻堀・秋浦・丹藤・芦田内トンネル	576,483	192,161
				岩手町、一戸町	岩手一戸トンネル北、鳥越トンネル	453,297	151,099
平成27年度	岩手県	大船渡市	三陸縦貫自動車道	第一五日市・第二五日市・川原木・尾呂部トンネル、岩手一戸トンネル南	1,287,023	429,007	
		盛岡市	吉浜トンネル	28,809	10,206		
		大崎市	国道106号線	新川目トンネル	12,290	6,145	
	宮城県	大崎市	国道108号線	花淵山トンネル	98,320	49,160	
		岩手県	一戸町・二戸市	岩手一戸トンネル北	414,294	138,098	
平成28年度	岩手県	二戸市	東北新幹線	福岡・長瀬・二戸トンネル	550,662	183,554	
		二戸市	二戸トンネル北・金田一トンネル南	302,601	100,867		
	秋田県	湯沢市	国道13号線	下院内・上院内トンネル	23,000	11,500	
		北秋田市	国道7号	栄トンネル	23,000	11,500	
		北秋田市・大館市	摩当山トンネル	46,000	23,000		
	山形県	高畠町	国道113号線	二井宿第一トンネル	23,000	11,500	
		高畠町	二井宿第二トンネル	23,000	11,500		
	福島県	相馬市	相馬福島道路	松ヶ原・荻平・櫛道トンネル	99,512	49,756	
		福島市	東北中央自動車道	玉野トンネル	23,000	11,500	
		福島市	東北中央自動車道	沖根山・大笹生トンネル	27,000	13,500	
平成29年度	青森県	八戸市	東北新幹線	金田一トンネル北、三戸・高岩トンネル	1,794,399	598,133	
		六戸町		南部山・高館・市川・五戸トンネル	410,000	136,666	
		六戸町		錦ヶ丘・館野・柴山・六戸・三本木原トンネル	1,237,000	412,333	
	岩手県	山田町	山田宮古道路(国道45号)	山田第1トンネル	23,000	11,500	
		山田町	山田宮古道路(国道45号)	山田第2トンネル	45,000	22,500	
		宮古市	豊間根トンネル	23,000	11,500		
		宮古市	田老岩泉道路(国道45号)	撰待第一トンネル	23,000	11,500	
		岩泉町	田老岩泉道路(国道45号)	撰待第一トンネル	23,000	11,500	
	山形県	米沢市	山形新幹線	新小本トンネル	23,000	11,500	
山形県	米沢市	山形新幹線	板谷峠・第一板谷峠・第二板谷峠トンネル	366,000	122,000		

(5) 携帯電話等エリア整備事業(無線システム普及支援事業)  
【基地局高度化事業】

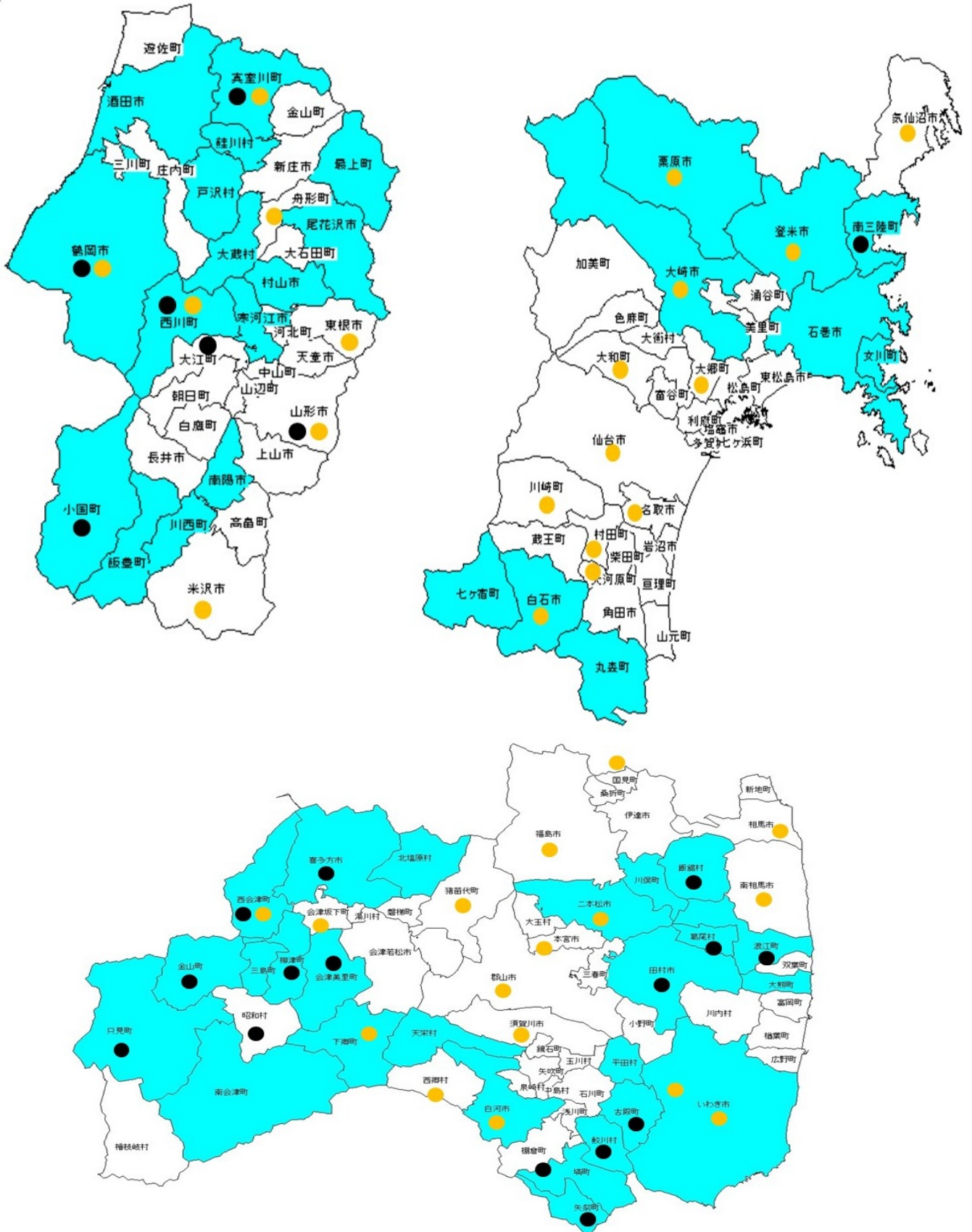
年度	事業主体	県名	市町村名	地区名	サービスする事業者	総事業費 (千円)	補助額 (千円)
平成29年度	携帯電話事業者	宮城県	蔵王町	遠刈田温泉A	ドコモ	3,112	2,074
			蔵王町	遠刈田温泉B	ドコモ	3,753	1,876
			川崎町	沼ノ平山	ドコモ	3,112	1,556
			白石市	福岡八宮	ドコモ	14,793	9,862
			白石市	福岡深谷	ドコモ	4,364	2,909

- : 携帯電話等エリア整備事業（基地局整備事業）
- : 携帯電話等エリア整備事業（伝送路整備事業）
- : 電波遮へい対策事業





- : 携帯電話等エリア整備事業 (基地局整備事業)
- : 携帯電話等エリア整備事業 (伝送路整備事業)
- : 電波遮へい対策事業



(5) デジタルテレビ中継局整備事業（無線システム普及支援事業）

年度	県名	事業主体	中継局名（設置場所）	世帯数	総事業費 （千円単位）	補助額 （千円単位）	
平成20年度	青森県	青森朝日放送(株)	佐井（佐井村）	841	29,067	14,553	
			東十和田（十和田市）	1,090	21,211	10,605	
			木野部（むつ市）	161	19,436	9,718	
	宮城県	(株)東日本放送	白石越河（白石市）	466	18,475	9,237	
			秋田朝日放送(株)	象潟（にかほ市）	2,955	24,290	12,145
	山形県	山形放送(株) (株)テレビユー山形 (株)さくらんぼテレビジョン (株)さくらんぼテレビジョン	本荘西目（由利本荘市）	2,107	18,004	9,002	
			鶴岡三瀬（鶴岡市）	529	2,078	1,039	
			温海（鶴岡市）	1,092	110,860	55,430	
	福島県	(株)福島中央テレビ (株)福島放送 (株)テレビユー福島 (株)福島放送 (株)テレビユー福島	鶴岡三瀬（鶴岡市）	529	2,078	1,039	
			表郷（白河市）	2,027	45,696	22,848	
			東塙（塙町）	3,332	31,504	15,752	
	平成21年度	青森県	青森放送(株)	大間（大間町）	2,200	177,879	88,938
(株)青森テレビ			白糠（東通村）	1,600	80,967	40,482	
青森朝日放送(株)			一関小山（一関市）	50	27,200	13,600	
岩手県		(株)アイビーシー岩手放送 (株)テレビ岩手 (株)岩手めんこいテレビ (株)岩手朝日テレビ	一関上大桑（一関市）	50	28,000	14,000	
			宮古花輪（宮古市）	200	33,320	16,660	
			宮古女遊戸（宮古市）	50	33,520	16,760	
			大船渡船河原（大船渡市）	100	23,200	11,600	
			大東丑石（一関市）	100	28,800	14,400	
			大東京津畑（一関市）	50	28,800	14,400	
			大東前畑（一関市）	50	21,600	10,800	
			田老（宮古市）	700	29,400	14,700	
			平泉要害（平泉町）	100	25,600	12,800	
			久慈大川目（久慈市）	4,800	68,520	34,260	
			二戸堀野（二戸市）	3,200	52,040	26,019	
			岩泉小川（岩泉町）	680	172,916	86,456	
			花泉（一関市）	2,700	70,928	35,464	
			大東猿沢（一関市）	400	65,600	32,800	
			沢内川舟（西和賀町）	140	99,692	49,844	
			宮城県	東北放送(株) (株)仙台放送 (株)宮城テレビ放送 (株)東日本放送	羽出庭（丸森町）	300	99,384
大張（丸森町）		200		83,152	41,576		
秋田県		(株)秋田放送 秋田テレビ(株) 秋田朝日放送(株)	湯瀬（鹿角市）	200	17,130	8,565	
山形県		山形放送(株) (株)山形テレビ (株)テレビユー山形 (株)さくらんぼテレビジョン	白鷹下山（白鷹町）	100	24,120	12,060	
			高島時沢（高島町）	100	16,820	8,408	
福島県		福島テレビ(株) (株)福島中央テレビ (株)福島放送 (株)テレビユー福島	小野（小野町）	2,500	71,524	35,760	
			いわき遠野（いわき市）	400	58,252	29,124	
			浪江津島（浪江町）	250	61,864	30,932	
			高玉（郡山市）	400	58,128	29,064	
			南川俣（川俣町）	100	65,388	32,692	
			福島大波（福島市）	100	20,192	10,096	
			保原富沢（伊達市）	300	66,136	33,068	
平成22年度		青森県	青森放送(株) (株)青森テレビ 青森朝日放送(株)	道仏（階上町）	2,302	66,894	44,595
				津軽小国（外ヶ浜町）	163	20,727	13,818
	中里今泉（中泊町）			680	12,870	8,580	
	西津軽舞戸（鮎ヶ沢町）			1,255	16,707	11,136	
	七戸（七戸町）			1,881	22,827	15,216	
	脇野沢（むつ市）			465	20,556	13,704	
	裏部（東通村）			24	5,924	2,962	
	青森朝日放送(株)		竜飛常島（外ヶ浜町）	18	5,118	2,559	
			竜飛宇鉄（外ヶ浜町）	30	6,569	3,282	
			片貝（むつ市）	98	7,182	3,591	
			田子（田子町）	1,812	13,728	6,864	
			津軽上小国（外ヶ浜町）	95	4,364	2,182	

年度	県名	事業主体	中継局名(設置場所)	世帯数	総事業費 (千円単位)	補助額 (千円単位)
平成22年度	岩手県	一関市	大東遅沢(一関市)	134	61,607	30,803
			大東内野(一関市)	108	62,522	31,261
			山田豊間根(山田町)	1,423	61,444	30,720
		(株)アイビーシー岩手放送 (株)テレビ岩手 (株)岩手めんこいテレビ (株)岩手朝日テレビ	岩手東山(一関市)	1,223	79,348	39,672
			一関釣山(一関市)	18,692	72,884	36,440
			岩泉中島(岩泉町)	78	13,244	6,620
			岩泉小成(岩泉町)	38	20,844	10,420
			岩泉惣畑(岩泉町)	859	16,044	10,696
			大東下内野(一関市)	27	18,844	9,420
			田老太平(宮古市)	188	17,184	8,572
			湯田湯本(西和賀町)	377	20,044	10,020
			山田関谷(山田町)	79	17,244	8,620
			山田関口(山田町)	66	18,044	9,020
			盛岡浅岸(盛岡市)	75	14,044	7,020
			盛岡川目(盛岡市)	400	17,644	8,820
	陸前島部(陸前高田市)	228	24,044	12,020		
	宮城県	東北放送(株) (株)仙台放送 (株)宮城テレビ放送 (株)東日本放送	嵯峨立南(登米市)	100	55,360	36,904
		松島高城(松島町)	1,650	19,180	12,784	
	秋田県	(株)秋田放送	阿仁荒瀬(北秋田市)	123	6,008	3,004
			伊岡(大仙市)	57	3,939	1,969
			井内(井川町)	86	3,509	1,754
			大館長走(大館市)	85	3,106	1,553
			男鹿安全寺(男鹿市)	84	3,869	1,934
			亀田(由利本荘市)	486	4,830	2,415
			仁賀保院内(にかほ市)	73	7,799	3,899
			平鹿馬鞍(横手市)	63	3,897	1,948
			(株)秋田放送 秋田テレビ(株) 秋田朝日放送(株)	五里合(男鹿市)	5,096	53,092
		福島県	(株)福島テレビ (株)福島中央テレビ (株)福島放送 (株)テレビユー福島	土湯(福島市)	109	19,644
	南伊南(南会津町)			27	17,188	8,592
	南伊南趾風(南会津町)			14	21,092	10,544
	西郷長坂(西郷村)			55	14,940	7,468
	西郷谷地中(西郷村)			141	11,464	5,732
	犬神(白河市)			22	11,264	5,632
大里(天栄村)	120			21,508	10,752	
西郷虫笠(西郷村)	61			22,328	11,164	
いわき湯本(いわき市)	643			13,276	6,688	
磐城西郷(西郷村)	4,270			63,756	42,504	
平成23年度	青森県	青森放送(株) (株)青森テレビ 青森朝日放送(株)	細越(青森市)	237	9,081	6,054
	宮城県	東北放送(株) (株)仙台放送 (株)宮城テレビ放送 (株)東日本放送	栗駒沼倉(栗原市)	190	23,044	15,360
	福島県	福島テレビ(株) (株)福島中央テレビ (株)福島放送 (株)テレビユー福島	白河南(白河市)	11,390	63,624	42,104
平成24年度	青森県	青森放送(株) (株)青森テレビ 青森朝日放送(株)	久栗坂(青森市)	474	14,706	9,804
	福島県	福島テレビ(株) (株)福島中央テレビ (株)福島放送 (株)テレビユー福島	東常葉(田村市) 小野浮金(小野町) 鹿島柘窪(南相馬市) 岩代(二本松市) 西郷羽太(西郷村) 大久(いわき市)	345 234 138 258 159 129	63,032 50,836 12,044 62,180 10,220 15,044	42,020 33,888 8,028 40,928 6,812 10,028
平成25年度	岩手県	(株)アイビーシー岩手放送 (株)テレビ岩手 (株)岩手めんこいテレビ (株)岩手朝日テレビ	北上口内(北上市)	269	4,136	2,757
	福島県	福島テレビ(株) (株)福島中央テレビ (株)福島放送 (株)テレビユー福島	いわき窪田(いわき市)	10,801	13,682	9,121

(6) 山間部等における共聴施設整備事業（無線システム普及支援事業）

年度	県名	交付団体	有線・無線・CATVの別	事業主体	世帯数	補助対象経費 (千円)	交付決定額 (千円)	
平成20年度	青森県	弘前市	有線	2共聴組合	78	2,897	1,448	
		十和田市	有線	1共聴組合	56	3,025	1,512	
	岩手県	花巻市	有線	8共聴組合	231	18,069	9,033	
		岩泉町	有線	2共聴組合	78	20,005	10,002	
	宮城県	白石市	有線	1共聴組合	83	2,804	1,402	
	秋田県	湯沢市	有線	2共聴組合	51	2,834	1,417	
		秋田市	有線	市（2施設）	57	2,622	1,310	
	山形県	羽後町	無線	1共聴組合	548	170,414	85,207	
		小国町	有線	2共聴組合	41	5,188	2,594	
	福島県	喜多方市	有線	2共聴組合	15	3,946	1,973	
		会津若松市	有線	2共聴組合	21	4,666	2,332	
平成21年度	岩手県	宮古市	有線	26共聴組合	656	139,004	69,520	
		大船渡市	有線	10共聴組合	419	31,778	15,889	
		花巻市	有線	9共聴組合	288	18,632	9,316	
		久慈市	有線	13共聴組合	320	42,020	21,010	
		一関市	有線	7共聴組合	408	18,344	9,172	
		陸前高田市	有線	2共聴組合	50	3,574	1,787	
		二戸市	有線	7共聴組合	185	95,830	47,915	
		八幡平市	有線	1共聴組合	60	14,682	7,341	
		奥州市	有線	3共聴組合	72	9,960	4,980	
		雫石町	有線	3共聴組合	32	8,316	4,158	
		岩手町	有線	3共聴組合	47	10,532	5,266	
		紫波町	有線	1共聴組合	8	1,542	771	
		山田町	有線	2共聴組合	84	34,124	17,062	
		岩泉町	有線	19共聴組合	346	67,962	33,981	
		野田村	有線	1共聴組合	14	3,252	1,626	
		九戸村	有線	7共聴組合	175	19,284	9,642	
		洋野町	有線	2共聴組合	55	4,376	2,188	
		宮城県	仙台市	有線	1共聴組合	77	2,650	1,325
			石巻市	有線	7共聴組合	184	23,696	11,848
	角田市		有線	4共聴組合	188	14,200	7,100	
	登米市		有線	2共聴組合	65	5,880	2,916	
			有線	3市	71	6,619	3,309	
	大崎市		有線	6共聴組合	202	81,986	40,993	
	蔵王町		有線	3共聴組合	47	30,296	15,148	
	村田町		有線	1共聴組合	16	2,524	1,262	
	南三陸町		有線	5共聴組合	180	26,678	13,339	
	秋田県		秋田市	有線	市（4施設）	101	7,778	3,889
	秋田県	能代市	有線	3共聴組合	72	5,766	2,883	
		横手市	有線	4共聴組合	82	6,244	3,122	
		大館市	有線	8共聴組合	137	25,938	12,969	
		湯沢市	有線	5共聴組合	84	12,712	6,356	
		大仙市	有線	4共聴組合	72	6,170	3,085	
		にかほ市	有線	2共聴組合	112	11,218	5,609	
		仙北市	有線	2共聴組合	27	5,158	2,579	
		上小阿仁村	有線	3共聴組合	107	8,816	4,408	
			無線	1共聴組合	366	10,184	5,092	
		美郷町	有線	1共聴組合	20	9,660	4,830	
		羽後町	有線	2共聴組合	79	54,640	27,320	
	山形県	村山市	有線	1共聴組合	45	2,240	1,120	
		大蔵村	有線	2共聴組合	23	5,614	2,807	
		鮭川村	有線	2共聴組合	39	5,268	2,634	
		小国町	有線	6共聴組合	45	22,216	11,108	
		庄内町	有線	1共聴組合	6	3,024	1,512	
	福島県	会津若松市	有線	3共聴組合	141	16,488	8,244	
		白河市	有線	1共聴組合	16	2,220	1,110	
		喜多方市	有線	1共聴組合	30	2,872	1,436	
		田村市	有線	1共聴組合	9	2,680	1,340	
南会津町		有線	2共聴組合	39	7,636	3,818		
猪苗代町		有線	2共聴組合	89	2,706	1,353		
古殿町		有線	1共聴組合	9	2,058	1,029		
檜葉町		有線	1共聴組合	8	5,250	2,625		

年度	県名	交付団体	有線・無線・CATVの別	事業主体	世帯数	補助対象経費 (千円)	交付決定額 (千円)	
平成22年度	青森県	八戸市	有線	1共聴組合	9	1,344	672	
		十和田市	有線	3共聴組合	50	46,151	30,766	
		むつ市	有線	1共聴組合	10	4,473	2,236	
		平内町	有線	1共聴組合	34	31,875	1,330	
		鱒ヶ沢町	有線	1共聴組合	37	3,559	1,509	
		南部町	有線	4共聴組合	105	16,674	7,607	
	岩手県	盛岡市	有線	8共聴組合	295	31,426	14,228	
		宮古市	有線	5共聴組合	37	41,434	21,101	
		大船渡市	有線	11共聴組合	318	74,426	39,224	
		花巻市	有線	9共聴組合	214	51,508	30,208	
		久慈市	有線	4共聴組合	290	90,904	60,615	
		一関市	有線	18共聴組合	1,313	294,774	156,765	
		陸前高田市	有線	8共聴組合	365	39,088	16,549	
		釜石市	有線	2共聴組合	788	47,019	31,346	
		二戸市	有線	9共聴組合	209	71,631	47,334	
		八幡平市	有線	5共聴組合	164	20,559	10,768	
		奥州市	有線	8共聴組合	160	49,459	32,971	
		雫石町	有線	5共聴組合	82	48,111	31,811	
		岩手町	有線	11共聴組合	151	52,374	36,542	
		滝沢村	有線	2共聴組合	189	15,945	6,179	
		西和賀町	有線	5共聴組合	146	24,842	12,097	
		山田町	有線	13共聴組合	363	83,594	43,945	
		岩泉町	有線	18共聴組合	357	149,016	84,288	
		普代村	有線	1共聴組合	16	1,848	853	
		田野畑町	有線	4共聴組合	101	20,055	9,257	
		洋野町	有線	2共聴組合	131	11,130	4,619	
		一戸町	有線	11共聴組合	157	96,737	50,135	
		宮城県	仙台市	有線	2共聴組合	38	6,907	3,453
			石巻市	有線	17共聴組合	708	159,751	101,888
			名取市	有線	1共聴組合	26	3,121	1,560
	角田市		有線	1共聴組合	8	3,118	2,079	
	登米市		有線	12共聴組合	290	69,979	46,284	
	栗原市		有線	11共聴組合	140	99,879	63,832	
	大崎市		有線	2共聴組合	38	8,925	5,425	
	七ヶ宿町		有線	3共聴組合	70	25,725	12,296	
	柴田町		有線	16共聴組合	325	122,746	81,330	
	丸森町		有線	2共聴組合	44	5,324	2,384	
	松島町		有線	1共聴組合	547	57,833	38,555	
	加美町		有線	1共聴組合	8	3,276	1,638	
	女川町		有線	1共聴組合	32	6,708	4,119	
	秋田県		秋田市	有線	2共聴組合	55	3,763	1,269
		能代市	有線	2共聴組合	5	3,258	1,958	
		横手市	有線	12共聴組合	143	67,819	44,293	
		大館市	有線	1共聴組合	35	10,506	7,004	
		男鹿市	有線	3共聴組合	101	9,051	3,487	
		湯沢市	有線	8共聴組合	123	32,168	18,633	
		北秋田市	有線	19共聴組合	248	23,956	10,303	
		にかほ市	有線	2共聴組合	39	8,835	5,447	
		仙北市	有線	9共聴組合	141	68,985	44,495	
		小坂町	有線	3共聴組合	21	17,155	10,450	
藤里町		有線	1共聴組合	11	3,328	2,219		
三種町		有線	2共聴組合	62	19,757	12,201		
八峰町		有線	1共聴組合	2	4,725	3,858		
山形県		山形市	有線	1共聴組合	24	9,366	6,854	
	米沢市	有線	2共聴組合	10	9,135	6,146		
	鶴岡市	有線	3共聴組合	80	11,186	5,730		
	上山市	有線	1共聴組合	4	5,775	2,887		
	長井市	有線	3共聴組合	31	9,781	4,727		
	南陽市	有線	2共聴組合	169	21,577	11,585		
	山辺町	有線	1共聴組合	17	5,421	2,710		
	西川町	有線	1共聴組合	143	32,361	21,210		
	朝日町	有線	4共聴組合	66	25,198	14,978		
	真室川町	有線	10共聴組合	372	44,997	23,592		
	鮭川村	有線	2共聴組合	165	11,770	7,512		
	戸沢村	有線	1共聴組合	7	3,465	1,732		
	高島町	有線	1共聴組合	12	40,299	2,014		
	小国町	有線	2共聴組合	21	7,003	3,712		
	白鷹町	有線	1共聴組合	11	5,271	3,514		

年度	県名	交付団体	有線・無線・CATVの別	事業主体	世帯数	補助対象経費 (千円)	交付決定額 (千円)	
平成22年度	福島県	会津若松市	有線	1共聴組合	11	5,271	3,514	
		いわき市	有線	3共聴組合	65	20,920	11,805	
		白河市	有線	2共聴組合	58	10,412	4,956	
		須賀川市	有線	1共聴組合	5	1,690	845	
		喜多方市	有線	6共聴組合	67	23,770	13,056	
		相馬市	有線	2共聴組合	15	14,812	7,850	
		田村市	有線	2共聴組合	57	5,848	2,568	
		川俣町	有線	1共聴組合	20	1,526	551	
		下郷町	有線	3共聴組合	38	9,975	4,987	
		只見町	有線	1共聴組合	8	2,705	1,352	
		南会津町	有線	8共聴組合	140	22,449	10,128	
		猪苗代町	有線	1共聴組合	40	2,557	795	
		会津坂下町	有線	1共聴組合	30	2,249	799	
		会津美里町	有線	1共聴組合	6	4,725	3,150	
		棚倉町	有線	3共聴組合	32	15,813	9,450	
		古殿町	有線	6共聴組合	72	62,055	39,858	
		広野町	有線	1共聴組合	46	26,670	17,780	
平成23年度	青森県	弘前市	有線	2共聴組合	203	63,376	42,253	
		十和田市	有線	1共聴組合	32	16,675	11,116	
		むつ市	有線	3共聴組合	96	33,159	22,105	
		鱒ヶ沢町	有線	3共聴組合	78	13,479	6,739	
		中泊町	有線	1共聴組合	32	9,135	6,090	
		南部町	有線	4共聴組合	176	74,984	49,988	
		盛岡市	有線	6共聴組合	27	22,889	15,258	
	岩手県	宮古市	有線	1 2共聴組合	201	37,005	24,670	
		大船渡市	有線	5共聴組合	580	34,738	23,824	
		花巻市	有線	1共聴組合	11	3,801	1,900	
		久慈市	有線	4共聴組合	51	31,658	21,106	
		一関市	有線	2共聴組合	19	13,480	8,969	
			無線	2共聴組合	72	33,412	23,479	
		陸前高田市	有線	1共聴組合	60	13,991	9,327	
		釜石市	無線	1共聴組合	266	15,708	10,472	
		奥州市	CATV	1共聴組合	72	6,225	3,112	
		大槌町	有線	1共聴組合	47	1,893	1,262	
		山田町	有線	3共聴組合	83	16,769	10,356	
		一戸町	有線	3共聴組合	8	5,579	3,719	
		宮城県	仙台市	有線	4共聴組合	49	11,477	6,187
			石巻市	有線	8共聴組合	409	59,640	39,798
			気仙沼市	有線	2共聴組合	43	9,817	5,687
			角田市	有線	2共聴組合	83	26,950	17,990
			登米市	有線	3共聴組合	75	39,270	26,180
	栗原市		有線	1共聴組合	14	12,558	8,372	
			無線	1共聴組合	69	16,422	8,211	
	大崎市		有線	2共聴組合	23	18,375	11,462	
	蔵王町		有線	3共聴組合	43	23,415	15,160	
	大河原町		有線	1共聴組合	6	3,987	2,058	
	村田町		有線	1共聴組合	75	33,307	22,205	
	柴田町		有線	1共聴組合	3	1,410	940	
	丸森町		有線	1共聴組合	17	5,460	3,640	
	七ヶ浜町		有線	1共聴組合	17	3,622	2,415	
	南三陸町		有線	1共聴組合	39	11,697	7,798	
	秋田県		秋田市	有線	6共聴組合	45	63,855	42,568
			能代市	有線	1共聴組合	16	2,635	1,660
		横手市	有線	2共聴組合	14	12,311	8,207	
		大館市	有線	2共聴組合	22	10,910	7,273	
		湯沢市	有線	9共聴組合	146	70,688	46,790	
		潟上市	有線	2共聴組合	41	12,726	8,484	
		仙北市	有線	2共聴組合	35	21,105	14,070	
		小坂町	有線	2共聴組合	11	11,588	7,725	
		藤里町	有線	1共聴組合	23	7,403	4,935	
		三種町	有線	1共聴組合	24	10,280	6,835	
		羽後町	有線	1 1共聴組合	373	170,095	113,395	
		山形県	鶴岡市	有線	1共聴組合	48	18,426	12,284
			長井市	有線	1共聴組合	16	8,106	5,404
南陽市			有線	1共聴組合	7	5,355	3,570	
朝日町			有線	5共聴組合	127	49,505	32,995	
舟形町			有線	1共聴組合	7	2,142	1,071	
真室川町			有線	1共聴組合	27	8,095	5,379	
鮭川村	有線		1共聴組合	51	11,119	7,412		
高畠町	有線		3共聴組合	37	26,494	17,795		
飯豊町	有線		1共聴組合	8	12,728	8,498		

年度	県名	交付団体	有線・無線・CATVの別	事業主体	世帯数	補助対象経費 (千円)	交付決定額 (千円)	
平成23年度	福島県	いわき市	有線	4共聴組合	170	59,955	39,970	
		白河市	有線	2共聴組合	16	9,880	6,200	
		喜多方市	有線	4共聴組合	71	39,375	26,250	
		田村市	有線	1共聴組合	5	5,250	3,500	
		天栄村	有線	1共聴組合	9	3,499	2,333	
		下郷町	有線	2共聴組合	92	26,009	17,339	
		南会津町	有線	2共聴組合	13	4,326	2,162	
		北塩原村	有線	2共聴組合	56	40,740	27,160	
		石川町	有線	1共聴組合	10	7,875	5,250	
		古殿町	有線	4共聴組合	18	38,745	25,147	
		青森市	有線	1共聴組合	17	7,329	5,884	
		弘前市	有線	1共聴組合	53	21,231	17,521	
		平成24年度	青森県	八戸市	有線	2共聴組合	155	68,218
むつ市	有線			1共聴組合	2	1,800	1,218	
平内町	有線			1共聴組合	16	9,171	7,693	
外ヶ浜町	有線			3共聴組合	35	9,193	5,531	
大鰐町	有線			2共聴組合	29	12,745	10,071	
三戸町	有線			町(3施設)	309	192,862	163,416	
南部町	有線			2共聴組合	44	17,633	13,832	
盛岡市	有線			10共聴組合	96	130,729	117,823	
大船渡市	有線			1共聴組合	53	8,800	7,080	
久慈市	有線			2共聴組合	13	11,235	8,324	
岩手県	一関市			有線	4共聴組合	39	42,589	38,266
				無線	1市	184	78,135	57,804
	陸前高田市			有線	3市(1施設)	385	20,491	17,450
	奥州市		有線	1共聴組合	6	8,216	6,497	
岩手町	有線		7共聴組合	63	82,750	73,820		
大槌町	有線		2共聴組合	99	7,420	3,710		
山田町	有線		2共聴組合	32	5,366	3,576		
洋野町	有線		2共聴組合	49	30,839	27,408		
宮城県	仙台市		有線	2共聴組合	15	12,075	10,157	
	石巻市		有線	1共聴組合	51	12,222	8,652	
	白石市		有線	3共聴組合	31	22,596	19,187	
	角田市		有線	1共聴組合	35	35,595	33,145	
	栗原市		有線	4共聴組合	41	57,204	50,235	
	大崎市		有線	3共聴組合	76	52,920	47,232	
	蔵王町		有線	1共聴組合	3	3,612	2,667	
	大河原町		有線	1共聴組合	15	5,145	3,920	
	村田町		有線	3共聴組合	148	116,655	106,295	
	柴田町	有線	1共聴組合	11	5,250	4,480		
	川崎町	有線	2共聴組合	21	22,470	19,705		
	丸森町	有線	8共聴組合	77	70,528	62,517		
	亘理町	有線	1共聴組合	5	3,990	2,996		
	色麻町	有線	1共聴組合	25	6,531	4,404		
	加美町	有線	3共聴組合	28	40,018	36,723		
	涌谷町	有線	5共聴組合	85	53,598	47,316		
	南三陸町	有線	2共聴組合	6	7,864	6,167		
	秋田県	秋田市	有線	3共聴組合	51	35,989	30,582	
		能代市	有線	1共聴組合	40	18,165	15,365	
横手市		有線	1共聴組合	3	8,128	6,577		
男鹿市		有線	3共聴組合	238	89,355	72,695		
湯沢市		有線	4共聴組合	39	22,283	18,195		
北秋田市		有線	2共聴組合	23	8,524	5,683		
にかほ市		有線	2共聴組合	16	11,112	7,997		
五城目町		有線	2共聴組合	30	13,398	10,031		
井川町		有線	1共聴組合	18	17,039	15,192		
山形県		山形市	有線	1共聴組合	26	10,941	9,121	
	米沢市	有線	1共聴組合	8	6,510	5,463		
	上山市	有線	1共聴組合	10	20,643	19,285		
	長井市	有線	1共聴組合	4	7,245	5,943		
	尾花沢市	有線	1共聴組合	7	5,198	4,413		
	朝日町	有線	1共聴組合	17	1,961	980		
	金山町	有線	1共聴組合	55	52,607	47,586		
	真室川町	有線	1共聴組合	13	7,875	6,578		
	福島県	福島市	有線	2共聴組合	13	8,001	5,897	
郡山市		有線	1共聴組合	14	9,975	8,575		
いわき市		有線	30共聴組合	613	422,436	369,310		
白河市		有線	1共聴組合	7	6,426	5,379		
須賀川市		有線	1共聴組合	41	31,972	29,102		
喜多方市		有線	2共聴組合	21	21,588	18,795		

年度	県名	交付団体	有線・無線・CATVの別	事業主体	世帯数	補助対象経費 (千円)	交付決定額 (千円)
平成24年度	福島県	伊達市	有線	1共聴組合	31	8,925	6,755
		下郷町	有線	1共聴組合	26	34,545	32,375
		南会津町	有線	1共聴組合	19	8,053	6,520
		猪苗代町	有線	1共聴組合	10	2,688	1,344
		泉崎村	有線	1共聴組合	16	7,560	6,335
		鮫川村	有線	2共聴組合	130	221,235	209,685
		石川町	有線	1共聴組合	11	19,005	17,832
		玉川村	有線	1共聴組合	12	13,282	12,099
		古殿町	有線	10共聴組合	102	128,310	115,124
		広野町	有線	1共聴組合	20	6,720	5,670
		平成25年度	青森県	弘前市	有線	1共聴組合	101
八戸市	有線			1共聴組合	14	10,689	9,324
十和田市	有線			2共聴組合	95	47,241	40,801
平内町	有線			3共聴組合	74	31,101	25,263
今別町	有線			1共聴組合	50	12,873	11,182
深浦町	有線			4共聴組合	47	25,630	21,279
大鰐町	有線			1共聴組合	55	16,275	12,915
中泊町	有線			1共聴組合	2	3,004	2,156
東通村	無線			1村	114	26,775	18,445
佐井村	有線			1共聴組合	25	8,400	6,895
岩手県	盛岡市			有線	3共聴組合	17	40,861
	北上市		有線	1共聴組合	3	6,000	3,000
	久慈市		有線	16共聴組合	64	11,972	97,496
	一関市		有線	1共聴組合	4	4,991	2,495
	岩手町		有線	2共聴組合	5	16,212	15,127
	滝沢村		有線	1共聴組合	15	9,112	7,128
	山田町		有線	5共聴組合	7	466	310
	岩泉町		有線	2町	13	19,012	17,462
	田野畑村		有線	2共聴組合	31	48,142	44,777
	野田村		有線	1共聴組合	3	8,295	6,975
	洋野町		有線	3共聴組合	29	44,740	39,777
宮城県	白石市		有線	1共聴組合	8	13,880	12,834
	南三陸町		有線	1共聴組合	5	7,350	6,300
秋田県	秋田市		有線	2市(1施設)	13	6,209	4,392
	能代市		有線	1共聴組合	3	2,667	1,778
	横手市		有線	1共聴組合	25	8,379	6,629
	男鹿市		有線	5共聴組合	159	78,896	66,409
	湯上市		有線	1共聴組合	18	6,870	5,442
	にかほ市		有線	2共聴組合	11	13,844	11,310
山形県	八峰町		有線	1町	2	4,806	4,132
	小国町		有線	1共聴組合	12	4,746	4,011
福島県	福島市		有線	1共聴組合	24	13,020	11,308
	会津若松市		有線	2共聴組合	15	12,652	10,397
	郡山市		有線	5共聴組合	119	104,947	94,429
	いわき市		有線	36共聴組合	702	310,402	251,613
	白河市		有線	7共聴組合	147	133,371	121,380
	須賀川市		有線	6共聴組合	141	88,468	76,388
	喜多方市		有線	3共聴組合	36	35,847	32,441
	相馬市		有線	6共聴組合	119	141,771	131,971
	二本松市		有線	2共聴組合	11	6,256	4,289
	田村市		有線	11共聴組合	231	502,068	477,924
	南相馬市		有線	1共聴組合	7	11,016	9,972
	伊達市		有線	10共聴組合	210	167,359	148,625
	大玉村		有線	1共聴組合	24	20,685	19,075
	下郷町		有線	2共聴組合	32	22,855	19,888
	只見町		有線	1共聴組合	7	4,725	3,150
	南会津町		有線	6共聴組合	50	45,175	38,769
	猪苗代町	有線	1共聴組合	13	23,415	21,542	
	柳津町	有線	1共聴組合	37	14,259	11,669	
	西郷村	有線	3共聴組合	43	36,067	32,357	
	棚倉町	有線	4共聴組合	106	64,470	55,929	
	矢吹町	有線	1共聴組合	4	3,885	2,713	
	鮫川村	有線	1共聴組合	3	8,757	8,245	
	石川町	有線	5共聴組合	58	47,250	40,581	
	玉川村	有線	5共聴組合	92	151,032	142,143	
	平田村	有線	1共聴組合	6	4,515	3,010	
	古殿町	有線	3共聴組合	18	28,350	25,270	
	三春町	有線	5共聴組合	39	21,030	15,729	
平成26年度	秋田県	五城目町	有線	1共聴組合	19	6,804	5,474
	宮城県	石巻市	有線	1共聴組合	52	648	432
		いわき市	有線	5共聴組合	49	36,444	31,079
	福島県	相馬市	有線	1共聴組合	4	8,694	8,010
		田村市	有線	1共聴組合	3	8,218	7,293
		伊達市	有線	1共聴組合	2	1,350	900
		石川町	有線	3共聴組合	22	15,822	12,808
		古殿町	有線	1共聴組合	2	5,302	4,953
広野町	有線	1共聴組合	10	12,258	10,572		



(7) デジタル混信対策事業（無線システム普及支援事業）

年度	県名	事業主体	中継局の設置場所	サービスエリア	総事業費 (千円単位)	補助額 (千円単位)
平成20年度	秋田県	(株)秋田放送	男鹿市（寒風山）	秋田県秋田市・潟上市・三種町・五城目町・八郎潟町・井川町及び大湯村のそれぞれ一部	50,539	25,269

17 衛星放送受信設備設置助成制度（BS基金）

県名	利用市町村
青森県	十和田市（5）、名川町（49）、新郷村（152）、三戸町（1）
岩手県	盛岡市（205）、大船渡市（240）、遠野市（73）、一関市（160）、陸前高田市（608）、花巻市（178）、宮古市（321）、釜石市（74）、久慈市（34）、大迫町（249）、東和町（629）、種市町（428）、湯田町（159）、三陸町（66）、大槌町（60）、岩泉町（241）、安代町（199）、一戸町（110）、浄法寺町（19）、大東町（114）、玉山村（165）、室根村（149）、川崎村（141）、川井村（260）、山形村（95）、大野村（271）、東山町（137）、九戸村（82）、住田町（30）、宮守村（39）、藤沢町（27）、洋野町（226）
宮城県	大河原町（29）、三本木町（256）、志津川町（97）、花山村（102）、瀬峰町（151）、石越町（76）、川崎町（108）、蔵王町（1）、松島町（109）
秋田県	河辺町（41）、矢島町（84）、東由利町（55）
山形県	山形市（73）、村山市（40）、金山町（8）、舟形町（50）、小国町（34）、立川町（46）、遊佐町（9）、鮭川村（7）
福島県	桑折町（26）、保原町（313）、猪苗代町（144）

18 ICT利活用事業

(1) 地域ICT利活用モデル構築事業（平成19年度～21年度）

年度	都道府県	市町村	委託内容（主なテーマ）
平成19年度	青森県	弘前市	安心・安全
	岩手県	遠野市	福祉
	福島県	南相馬市	福祉
平成20年度	青森県	青森市	環境
		弘前市（継続）	安心・安全
		弘前市	防災・まちづくり
		八戸市	中心市街地活性化
	岩手県	五所川原市	観光
		遠野市（継続）	福祉
福島県	遠野市	遠隔医療モデルプロジェクト	
平成21年度	青森県	南相馬市（継続）	福祉
		青森市（継続）	環境
		弘前市（継続）	防災・まちづくり
		八戸市（継続）	中心市街地活性化
	岩手県	五所川原市（継続）	観光
		遠野市（継続）	福祉
		遠野市（継続）	遠隔医療モデルプロジェクト
福島県	南相馬市（継続）	福祉	

(2) 地域ICT利活用広域連携事業（平成22年度）

年度	都道府県	団体名	構築分野
平成22年度	青森県	連携主体（NPO大一朝日・サポート、NPOジュニアグローバルトレーニングスクール、平内町）	福祉・防犯
		特定非営利法人資源循環型社会発信地域創造グループ	教育
	山形県	山形県	その他（公文書管理）
		置賜広域病院組合	医療
		連携主体（（株）ケーブルテレビ山形、岩手ケーブルテレビジョン（株））	介護・福祉・防犯

(3) コピキタスタウン構想推進事業（地域ICT利活用推進交付金）（平成21年度）

年度	都道府県	団体名	構築分野
平成21年度	青森県	弘前市	防災・行政・観光
		むつ市	産業・観光
		板柳町	防犯・防災・行政・農業・観光
		佐井村	医療・防災・行政
	岩手県	岩手県	介護・福祉
	宮城県	仙台市	その他（交通）
		栗原市	医療・福祉
		大河原町外1市2町保健医療組合	医療・介護・福祉・防犯・防災・産業
	秋田県	秋田県	医療・介護
		東成瀬村	産業・農業・観光
		株式会社秋田ケーブルテレビ	医療
	山形県	鶴岡市	医療・介護・福祉
		最上町	医療・介護・福祉
		株式会社ケーブルテレビ山形	産業・観光
	福島県	いわき市（映像行政情報）	福祉・防災・行政・産業・農業・観光
		いわき市（学校TV会議）	その他（教育）
		いわき市（GIS）	行政・産業・観光
		喜多方市	産業・農業・雇用・観光
相馬市		行政・産業	
西会津町（在宅健康管理）		医療・介護・福祉・その他（保健）	
西会津町		福祉・産業	
西郷村		その他（安全・安心）	
株式会社Mot.comもとみや	防災		

(4) ICTふるさと元気事業（情報通信技術地域人材育成・活用事業交付金）（平成21年度）

年度	都道府県	団体名	構築分野
平成21年度	青森県	特定非営利活動法人NPO 娑婆羅凡人舎	防犯
	岩手県	遠野市	医療
		特定非営利活動法人もりおか中津川の会	福祉
	宮城県	名取市	防災
	山形県	米沢市	医療・介護・福祉
	福島県	伊達市	福祉・その他（交通）

(5) 地域雇用創造ICT絆プロジェクト（情報通信技術地域人材育成・活用事業交付金）（平成22年度）

年度	都道府県	団体名	構築分野
平成22年度	岩手県	特定非営利活動法人秋田岩手横軸連携交流会	地場産業（観光産業、農畜産業、商業）
		特定非営利活動法人もりおか中津川の会	その他公共サービス（公共交通）・地場産業（観光）
		特定非営利活動法人しずくいし・いきいき暮らしネットワーク	その他公共サービス（中心商店街活性化、市民活動支援、観光）
	秋田県	NPO秋田バリアフリーネットワーク	地場産業（地域特産品・伝統食品等の販売支援）
	山形県	株式会社ケーブルテレビ山形	地場産業（映画等ロケ誘致、新規観光産業創出）
	福島県	特定非営利活動法人先端消化器画像研究センター	医療
		特定非営利活動法人西会津地域活動支援センター	地場産業
	新地町	教育情報化	

19 情報通信人材育成研修事業支援制度（平成13年度～21年度）

予算年度等	県別	団体名	件数
平成13年度	青森県	(株)ソフトアカデミーあおもり	1
	宮城県	(株)仙台ソフトウェアセンター	1
	山形県	(財)山形県企業振興公社	1
平成14年度	青森県	NPO法人あおもりNPOサポートセンター	1
		(株)ソフトアカデミーあおもり	1
		キャプテンあおもり(株)	1
		(財)青森県情報サービス産業協会	1
	岩手県	(株)岩手ソフトウェアセンター	2
	宮城県	(株)仙台ソフトウェアセンター	10
		(財)仙台応用情報学研究振興財団	1
		NPO法人みやぎITサポートセンター	2
	山形県	(財)山形県企業振興公社	1
	福島県	(株)会津リエゾンオフィス	6
(財)郡山地域テクノポリス推進機構		1	
平成15年度	青森県	NPO法人あおもりNPOサポートセンター	1
		キャプテンあおもり(株)	1
	岩手県	(株)岩手ソフトウェアセンター	3
	宮城県	(株)仙台ソフトウェアセンター	4
		(財)仙台応用情報学研究振興財団	4
	山形県	(財)山形県企業振興公社	2
福島県	(株)会津リエゾンオフィス	9	
	NPO法人福島県ベンチャー・SOHO・テレワーカー共働機構	2	
平成16年度	青森県	(株)ソフトアカデミーあおもり	1
	岩手県	(株)岩手ソフトウェアセンター	1
	宮城県	(株)仙台ソフトウェアセンター	2
		(財)山形県企業振興公社	1
	山形県	(社)山形県情報産業協会	1
		NPO法人福島県ベンチャー・SOHO・テレワーカー共働機構	3
		(株)会津リエゾンオフィス	5
福島県	NPO法人福島県環境エネルギー共生機構	3	
平成17年度	岩手県	(株)岩手ソフトウェアセンター	1
	宮城県	(株)仙台ソフトウェアセンター	3
		(株)会津リエゾンオフィス	2
	福島県	NPO法人福島県環境エネルギー共生機構	1
		NPO法人教育・雇用研究機構	1
平成18年度	岩手県	(株)岩手ソフトウェアセンター	1
	宮城県	(株)仙台ソフトウェアセンター	5
		NPO法人福島県ベンチャー・SOHO・テレワーカー共働機構	1
	福島県	(株)会津リエゾンオフィス	9
		NPO法人教育・雇用研究機構	1
NPO法人西会津地域活動支援センター	1		
平成19年度	岩手県	(株)岩手ソフトウェアセンター	1
	宮城県	(株)仙台ソフトウェアセンター	4
		NPO法人福島県ベンチャー・SOHO・テレワーカー共働機構	4
	福島県	(株)会津リエゾンオフィス	4
NPO法人西会津地域活動支援センター		3	
平成20年度	岩手県	(株)岩手ソフトウェアセンター	1
	宮城県	(株)仙台ソフトウェアセンター	3
		NPO法人福島県ベンチャー・SOHO・テレワーカー共働機構	4
	福島県	NPO法人西会津地域活動支援センター	9
平成21年度	青森県	(株)ソフトアカデミーあおもり	1
	宮城県	(株)仙台ソフトウェアセンター	1
	福島県	NPO法人西会津地域活動支援センター	2

## 20 セミナー等

## (1) 地域情報化人材育成セミナー

回	実施時期	参加自治体数等	開催場所
第1回	平成8年1月15～17日	22自治体 23名	宮城県 松島町
第2回	平成8年10月24～26日	19自治体 19名	宮城県 松島町
第3回	平成9年6月18～20日	22自治体 28名	宮城県 松島町
第4回	平成10年6月18～20日	28自治体 30名	宮城県 松島町
第5回	平成10年10月27～28日	23自治体 25名	青森県 青森市
第6回	平成11年6月8～10日	24自治体 27名	宮城県 白石市
第7回	平成11年10月26～28日	25自治体1団体 28名	秋田県 秋田市
第8回	平成12年6月29～30日	26自治体 29名	福島県 福島市
第9回	平成12年10月18～19日	17自治体1団体 22名	山形県 山形市
第10回	平成12年11月16～17日	16自治体 25名	岩手県 盛岡市
第11回	平成13年6月26～27日	22自治体 22名	福島県 郡山市
第12回	平成13年10月30～31日	30自治体 52名	青森県 弘前市
第13回	平成14年7月3～4日	25自治体 38名	山形県 酒田市
第14回	平成14年12月11～12日	12自治体 17名	青森県 八戸市
第15回	平成15年10月22～23日	21自治体 27名	岩手県 水沢市
第16回	平成16年7月6～7日	15自治体1合併協議会 31名	秋田県 横手市
第17回	平成16年10月5～6日	13自治体 25名	福島県 会津若松市
第18回	平成17年10月12日	12自治体 15名	岩手県 盛岡市
第19回	平成17年10月13日	29自治体 30名	宮城県 仙台市
第20回	平成18年6月28日	20自治体 25名	宮城県 仙台市
第21回	平成18年6月29日	22自治体 30名	岩手県 盛岡市
第22回	平成19年6月22日	24自治体 32名	宮城県 仙台市
第23回	平成19年6月28日	18自治体 27名	青森県 青森市
第24回	平成20年5月22日	21自治体 25名	宮城県 仙台市
第25回	平成20年6月3日	19自治体 34名	秋田県 秋田市
第26回	平成21年5月21日	17自治体 21名	岩手県 盛岡市
第27回	平成21年5月29日	20自治体 24名	福島県 郡山市
第28回	平成22年5月21日	15自治体 28名	山形県 山形市
第29回	平成22年5月27日	16自治体 30名	青森県 青森市
第30回	平成24年2月9日	70名	秋田県 秋田市
第31回	平成24年6月12日	35自治体4団体 55名	福島県 郡山市
第32回	平成24年8月29日	23自治体5団体 42名	岩手県 盛岡市
第33回	平成25年7月25日	110名	青森県 青森市
第34回	平成25年9月3日	50名	山形県 山形市
第35回	平成26年7月30日	64名	秋田県 秋田市
第36回	平成26年9月5日	86名	福島県 福島市
第37回	平成27年7月2日	62名	青森県 青森市
第38回	平成27年9月7日	51名	山形県 山形市
第39回	平成28年5月31日	54名	岩手県 盛岡市
第40回	平成28年6月8日	63名	福島県 福島市
第41回	平成29年7月31日	29名	秋田県 能代市
第42回	平成29年8月7～8日	21名	山形県 山形市

## (2) 地域情報化推進会議

実施時期	県名	参加自治体数等	実施時期	県名	参加自治体数等
平成13年10月3日	宮城県	60団体 80名	平成22年11月5日	青森県	60名
平成13年10月9日	岩手県	31団体 55名	平成22年11月11日	福島県	100名
平成13年10月16日	秋田県	51団体 143名	平成22年11月17日	岩手県	23団体 47名
平成13年10月22日	福島県	67団体 90名	平成22年11月19日	秋田県	22団体 56名
平成13年10月30日	青森県	50団体 70名	平成22年11月29日	山形県	25団体 46名
平成13年11月13日	山形県	35団体 53名	平成23年10月22日	青森県	60名
平成14年10月8日	秋田県	52団体 71名	平成23年11月10日	福島県	22団体 29名
平成14年10月3日	岩手県	42団体 66名	平成23年11月15日	秋田県	21団体 59名
平成14年10月15日	山形県	38団体 51名	平成23年11月17日	岩手県	80名
平成14年10月23日	福島県	69団体 85名	平成23年11月25日	山形県	19団体 30名
平成14年10月24日	青森県	54団体 71名	平成24年10月22日	秋田県	51団体 67名
平成14年11月6日	宮城県	46団体 73名	平成24年11月1日	青森県	31団体 39名
平成15年10月2日	青森県	53団体 59名	平成24年11月19日	山形県	34名
平成15年10月16日	山形県	43団体 65名	平成24年11月21日	福島県	80名
平成15年10月20日	福島県	64団体 88名	平成24年11月22日	岩手県	50名
平成15年10月24日	岩手県	56団体 69名	平成25年10月25日	山形県	39名
平成15年10月29日	秋田県	76団体 33名	平成25年10月31日	青森県	58名
平成15年11月5日	宮城県	55団体 62名	平成25年11月21日	福島県	95名
平成16年10月20日	青森県	52団体 58名	平成25年11月26日	岩手県	86名
平成16年10月27日	山形県	40団体 66名	平成26年11月20日	福島県	75名
平成16年10月28日	福島県	66団体 88名	平成26年11月21日	山形県	31名
平成16年10月29日	岩手県	35団体 -	平成27年10月8日	青森県	50名
平成16年11月1日	宮城県	34団体 48名	平成27年11月10日	秋田県	29名
平成16年11月2日	秋田県	16団体 86名	平成27年11月13日	岩手県	31名
平成17年10月17日	青森県	42団体 62名	平成27年11月17日	山形県	32名
平成17年11月2日	宮城県	14団体 18名	平成27年11月20日	福島県	52名
平成17年11月10日	福島県	41団体 53名	平成28年10月21日	岩手県	32名
平成17年11月15日	岩手県	25団体 33名	平成28年11月11日	青森県	21名
平成17年11月16日	山形県	28団体 67名	平成28年11月17日	福島県	50名
平成17年11月21日	秋田県	19団体 47名	平成28年11月22日	山形県	36名
平成18年9月22日	岩手県	31団体 64名	平成28年12月2日	秋田県	53名
平成18年10月16日	宮城県	20団体 29名	平成29年10月30日	岩手県	23名
平成18年10月30日	秋田県	19団体 84名	平成29年11月7日	福島県	41名
平成18年11月6日	山形県	26団体 77名	平成29年11月15日	山形県	31名
平成18年11月7日	青森県	31団体 62名	平成29年11月21日	青森県	63名
平成18年11月13日	福島県	21団体 62名	平成29年11月29日	秋田県	52名
平成19年11月8日	青森県	35団体 86名			
平成19年10月17日	岩手県	25団体 41名			
平成19年10月31日	秋田県	21団体 121名			
平成19年11月2日	宮城県	25団体 41名			
平成19年11月6日	山形県	25団体 42名			
平成19年11月20日	福島県	30団体 83名			
平成20年10月21日	秋田県	39団体 85名			
平成20年10月23日	福島県	52団体 95名			
平成20年10月27日	山形県	23団体 33名			
平成20年10月29日	岩手県	34団体 52名			
平成20年11月12日	青森県	25団体 37名			
平成20年11月18日	宮城県	28団体 39名			
平成21年10月27日	福島県	80団体 100名			
平成21年10月29日	山形県	20団体 40名			
平成21年11月9日	岩手県	31団体 70名			
平成21年11月24日	秋田県	20団体 69名			
平成21年11月26日	青森県	26団体 32名			

## (3) 地域情報化所管省庁合同説明会 (平成10年度～)

回	開催時期	開催地	主催省庁	参加者数	
第1回	平成10年 5月	仙台市	東北電気通信監理局、東北通商産業局	—	200名
第2回	平成11年 4月	仙台市	東北電気通信監理局、東北通商産業局、東北農政局	—	300名
第3回	平成11年11月	仙台市	東北電気通信監理局、東北通商産業局、東北農政局	—	240名
		盛岡市		—	110名
第4回	平成12年10月	仙台市	東北電気通信監理局、東北通商産業局、東北農政局		510名
第5回	平成13年10月	仙台市	東北総合通信局、東北農政局、東北経済産業局	287団体	509名
第6回	平成14年10月	仙台市	東北総合通信局、東北農政局、東北経済産業局、東北地方整備局	258団体	403名
第7回	平成15年10月	仙台市	東北総合通信局、東北農政局、東北経済産業局、東北地方整備局	214団体	310名
第8回	平成16年11月	仙台市	東北総合通信局、東北農政局、東北経済産業局、東北地方整備局	181団体	290名
第9回	平成17年10月	仙台市	東北総合通信局、東北農政局、東北経済産業局、東北地方整備局	81団体	189名
第10回	平成18年10月	仙台市	東北総合通信局、東北農政局、東北経済産業局、東北地方整備局	81団体	108名
第11回	平成19年10月	仙台市	東北総合通信局、東北農政局、東北経済産業局、東北地方整備局	72団体	102名
第12回	平成20年10月	仙台市	東北総合通信局、東北農政局、東北経済産業局、東北地方整備局、東北情報通信懇談会	81団体	130名
第13回	平成21年10月	仙台市	東北総合通信局、東北経済産業局、東北地方整備局、東北情報通信懇談会	66団体	120名
第14回	平成22年10月	仙台市	東北総合通信局、東北農政局、東北経済産業局、東北地方整備局、東北情報通信懇談会	54団体	90名
第15回	平成23年11月	仙台市	東北総合通信局、東北農政局、東北経済産業局、東北地方整備局、東北情報通信懇談会	92団体	130名
第16回	平成24年10月	仙台市	東北総合通信局、東北農政局、東北経済産業局、東北地方整備局、東北情報通信懇談会	104団体	135名
第17回	平成25年11月	仙台市	東北総合通信局、東北農政局、東北経済産業局、東北地方整備局、東北情報通信懇談会	122団体	136名
第18回	平成26年10月	仙台市	東北総合通信局、東北農政局、東北経済産業局、東北地方整備局、東北情報通信懇談会	87団体	146名
第19回	平成27年11月	仙台市	東北総合通信局、東北農政局、東北経済産業局、東北地方整備局、東北情報通信懇談会	83団体	146名
第20回	平成28年10月	仙台市	東北総合通信局、東北農政局、東北経済産業局、東北地方整備局、東北情報通信懇談会	90団体	120名
第21回	平成29年10月	仙台市	東北総合通信局、東北農政局、東北経済産業局、東北運輸局、東北情報通信懇談会	82団体	109名

第6章 東北地域における産学連携・支援

研究開発

(1) 総務省の研究開発支援

【戦略的情報通信研究開発推進制度（SCOPE）】

提案及び採択状況

(年度)

		平成20	平成21	平成22	平成23	平成24	平成25	平成26	平成27	平成28	平成29
提案数	東北	36	40	29	18	14	30	30	21	19	22
	全国	300	294	249	252	214	365	303	264	203	225
採択数	東北	7	9	4	6	3	12	8	5	4	9
	全国	54	54	52	51	68	115	82	68	70	62

※独創的な人向け特別枠～異能(innovation)～を除く。

独創的な人向け特別枠～異能(innovation)～（破壊的な挑戦部門）の提案及び採択状況

		平成26年度	平成27年度	平成28年度	平成29年度
提案数	全国	710	1,061	1,218	757
採択数	全国	10	14	10	13
	うち東北	0	1	1	1

プログラム別採択状況（東北）

(年度)

プログラム名※	平成20	平成21	平成22	平成23	平成24	平成25	平成26	平成27	平成28	平成29
重点領域型研究開発	-	-	-	-	-	-	-	-	0	1
ICT重点研究開発分野推進型 2年枠	-	-	-	-	-	-	-	-	-	-
ICT重点研究開発分野推進型 3年枠	-	-	-	-	-	-	-	-	-	-
先進的通信アプリケーション開発型研究開発	-	-	-	-	-	-	0	0	-	-
ICTイノベーション創出型研究開発	1	2	0	2	1	4	0	0	-	-
ICTイノベーション促進型研究開発	0	0	0	-	-	-	-	-	-	-
若手ICT研究者育成型研究開発	2	3	1	2	0	1	2	0	-	-
若手研究者枠	-	-	-	-	-	-	-	-	0	0
中小企業枠	-	-	-	-	-	-	-	-	0	2
電波有効利用促進型										
先進的電波有効利用型						5	1	3	1	1
若手ワイヤレス研究者等育成型						0	1	0	1	1
地域ICT振興型研究開発	4	4	3	2	2	2	3	2	2	4
国際競争力強化型研究開発	0	0	0	-	-	-	-	-	-	-
国際標準獲得型研究開発	-	-	-	-	-	-	1	-	0	0
独創的な人向け特別枠～異能(innovation)～	-	-	-	-	-	-	0	1	1	1

※平成25年度から、プログラム変更(電波利用料財源2課題)

※平成26年度から、プログラムを追加(独創的な人向け特別枠～異能(innovation))

※平成27年度から、先進的通信アプリケーション開発型研究開発及びICTイノベーション創出型研究開発を統合し重点領域型研究開発として一本化

※平成28年度から、若手ICT研究者等育成型研究開発について、若手ICT研究者とは区分した中小企業の採択枠を設定

(2) NICTが行う研究開発支援(助成金による研究開発制度)

区分	平成20	平成21	平成22	平成23	平成24	平成25	平成26	平成27	平成28	平成29
先進技術型研究開発助成	0	0	0	-	-	-	-	-	-	-
国際共同研究助成	1	0	1	0	-	-	-	-	-	-
高齢者・チャレンジ向け通信・放送サービス充実研究開発助成	0	0	0	0	-	-	-	-	-	-
通信・放送新規事業助成	0	0	0	-	-	-	-	-	-	-
チャレンジ向け通信・放送役割提供・開発推進助成	2	1	0	1	1	1	1	1	0	0
通信・放送融合技術開発促進助成	0	0	-	-	-	-	-	-	-	-

【参考：情報通信ネットワークの耐災害性強化のための研究】  
【平成23年度補正予算（第3号）】

	研究開発課題	研究機関（下線は代表研究機関）	代表研究責任者
①	大規模災害時における移動通信ネットワーク動的制御技術の研究開発	(株)NTTドコモ、東北大学、日本電気(株)、(株)日立東日本ソリューションズ、富士通(株)	村瀬 淳
②	大規模災害時における通信ネットワークに適用可能なリソースユニット構築・再構成技術の研究開発	日本電信電話(株)、東北大学、NTTコミュニケーションズ(株)、富士通(株)	高原 厚
③	大規模災害においても通信を確保する耐災害ネットワーク管理制御技術の研究開発	(株)KDDI研究所、KDDI(株)、日本電気(株)、日本電信電話(株)、東北大学	森田 逸郎
④	災害に強いネットワークを実現するための技術の研究開発	東北大学、(株)KDDI研究所、KDDI(株)、沖電気工業(株)	安達 文幸
⑤	災害時に簡易な操作で設置が可能な小型地球局(VSAT)の研究開発	スカパーJSAT(株)	笹沼 満
⑥	災害情報を迅速に伝達するための放送・通信連携基盤技術の研究開発	日本放送協会、東北大学、(財)NHKエンジニアリングサービス、NTTアイティ(株)	加藤 久和
⑦	災害情報を高圧縮・低遅延で伝送する技術の研究開発	三菱電機(株)、日本放送協会	木槻 純一
⑧	災害時におけるケーブルテレビ応急復旧システム(可搬型緊急用ヘッドエンド設備)の研究開発	DXアンテナ(株)	片山 友幸
⑨	災害時におけるケーブルテレビ応急復旧システム(幹線応急復旧用無線伝送装置)の研究開発	京セラコミュニケーションシステム(株)	北原 雅宗
⑩	多様な通信・放送手段を連携させた多層的な災害情報伝達システムの研究開発	(株)NTTデータ、(株)NTTドコモ、東北大学、マスプロ電工(株)、日東紡音響エンジニアリング(株)	水野 大

【平成24年度予算】

	研究開発課題	研究機関（下線は代表研究機関）
①	大規模通信混雑時における通信処理機能のネットワーク化に関する研究開発	(株)NTTドコモ、日本電気(株)、富士通(株)、NECソフトウェア東北(株)、東北大学、東京大学
②	被災地への緊急運搬及び複数接続運用が可能な移動式ICTユニットに関する研究開発	日本電信電話(株)、東北大学、NTTコミュニケーションズ(株)、富士通(株)
③	災害時避難所等における局所的同報配信技術の研究開発	日本電気(株)、東北大学
④	災害時に有効な衛星通信ネットワークの研究開発	東北大学、スカパーJSAT(株)、(株)サイバー創研、(株)アイ・エス・ビー、富山高等専門学校



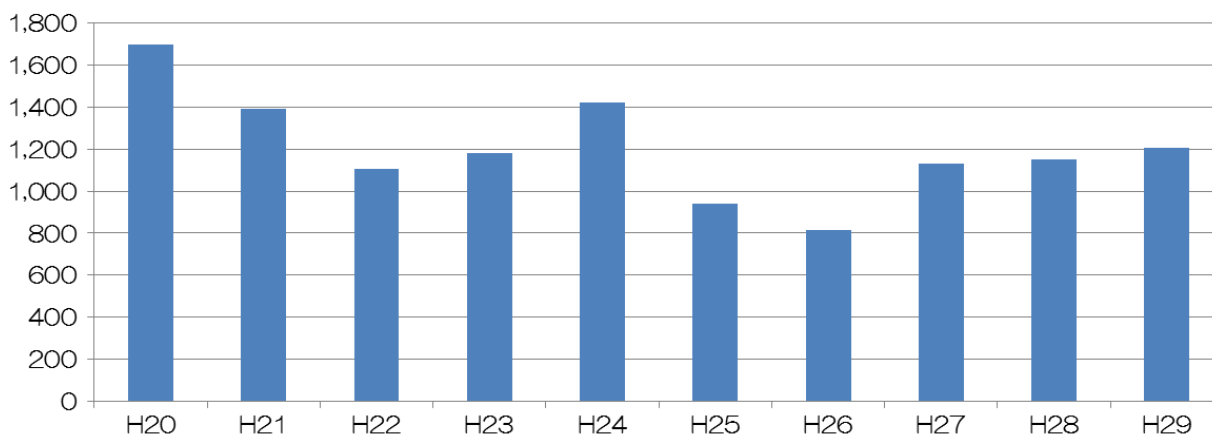
第7章 電子政府の推進と行政サービスの向上

1 行政相談、電気通信サービスに関する消費者支援

(1) 電気通信関係年度別苦情・相談件数

分野区分	内容	平成20	平成21	平成22	平成23	平成24	平成25	平成26	平成27	平成28	平成29
電気通信サービス関係	電気通信事業者、サービス、料金等に関するもの	463	335	328	337	268	216	190	305	214	290
放送受信障害関係	テレビ・ラジオ放送の受信障害等に関するもの	311	282	139	128	130	130	108	301	465	470
地上デジタル放送関係	地上デジタル放送の受信に関する事項及びそれから派生する様々な事項	401	286	189	330	610	202	121	98		
混信申告関係	無線局に対する混信等に関する申告	206	228	205	188	230	200	202	238	175	155
電磁環境関係	不要電波による各種機器への機能障害及び電磁波の生体に関する安全対策に関するもの	128	82	73	65	66	74	72	47	61	19
その他の相談等	上記以外の一般的な相談、問い合わせ等に関するもの	186	177	173	135	118	120	121	142	235	274
合計		1,695	1,390	1,107	1,183	1,422	942	814	1,131	1,150	1,208

電気通信関係苦情・相談受付件数(合計)の推移



(2) e-ネット安心講座開催状況

(年度)

	平成20	平成21	平成22	平成23	平成24	平成25	平成26	平成27	平成28	平成29
青森県	11	6	4	15	16	30	44	25	16	26
岩手県	10	11	5	10	28	32	46	75	37	58
宮城県	26	23	10	10	26	29	81	58	24	28
秋田県	8	6	5	13	29	52	6	10	6	3
山形県	18	3	2	4	16	37	59	31	13	14
福島県	49	18	8	12	17	41	88	96	67	86
東北	122	67	34	64	132	221	324	295	163	215
全国	1,208	624	557	788	1,524	2,073	2,789	2,114	1,755	2,309

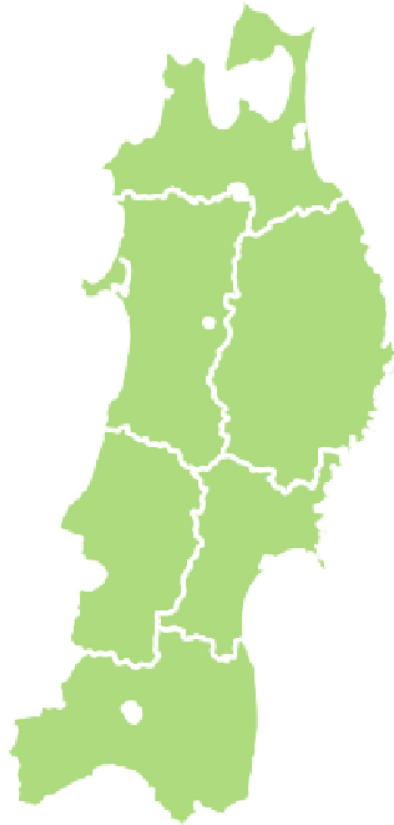
2 東北管内の特定信書便事業者の概要

(平成30年3月末現在)

東北管内事業者名		本社所在地	事業許可日	役務の種類	提供区域
1	ワイエス株式会社	青森県八戸市	H16.12.7	1号役務	青森県
				2号役務	青森県青森市（八甲田地域除く）、弘前市（東目屋地域除く）、黒石市（八甲田地域除く）、藤崎町、平川市（旧尾上町）、田舎館村
				3号役務	青森県
2	青森定期自動車株式会社	青森県青森市	H19.2.22	1号役務	青森県
3	青森総合警備保障株式会社	青森県青森市	H24.2.29	1号役務	青森県
				3号役務	青森県
4	AL SOK岩手株式会社	岩手県盛岡市	H24.2.29	1号役務	岩手県
				3号役務	岩手県
5	北東北福山通運株式会社	岩手県盛岡市	H24.4.27	1号役務	青森県、岩手県、宮城県、秋田県
6	東北鉄道運輸株式会社	宮城県仙台市	H17.10.21	1号役務	宮城県、山形県、福島県
7	南東北福山通運株式会社	宮城県仙台市	H24.2.29	1号役務	青森県、岩手県、宮城県、秋田県、山形県、福島県、栃木県
8	株式会社テーシー東北	宮城県仙台市	H26.10.31	1号役務	宮城県
9	赤帽宮城県軽自動車運送協同組合	宮城県仙台市	H30.2.23	1号役務	宮城県（離島を除く。）
				3号役務	宮城県（離島を除く。）
10	ハートフェルト	秋田県秋田市	H19.2.22	1号役務	秋田県
				2号役務	秋田県秋田市、湯上市
				3号役務	秋田県
11	株式会社秋田県赤帽	秋田県秋田市	H20.3.3	1号役務	秋田県
12	AL SOK秋田株式会社	秋田県秋田市	H24.2.29	1号役務	秋田県
				3号役務	秋田県
13	株式会社さきがけデジタル	秋田県秋田市	H30.2.23	3号役務	【引受地】 秋田県、【配達地】 秋田県秋田市
14	赤帽山形県軽自動車運送協同組合	山形県山形市	H18.10.25	1号役務	山形県（離島を除く）
15	AL SOK山形株式会社	山形県山形市	H24.2.29	1号役務	山形県
				3号役務	山形県
16	株式会社帝北ロジスティクス	福島県福島市	H15.11.21	1号役務	福島県福島市、郡山市（湖南町除く）、二本松市、川俣町、国見町、桑折町、伊達市、本宮市、大玉村、東京23区内（福島県内提供区域と東京23区内の相互間に係るもののみ）
				2号役務	【引受地域】 福島県福島市（三ツ森地区、吾妻小富士地区除く）、川俣町、国見町、桑折町、伊達市 【配達地域】 福島県福島市（三ツ森地区、吾妻小富士地区除く）、郡山市（湖南町、中田町、田村町除く）、二本松市、川俣町、国見町、桑折町、伊達市、本宮市、大玉村
17	赤帽福島県軽自動車運送協同組合	福島県福島市	H22.7.30	1号役務	福島県
				3号役務	福島県
18	AL SOK福島株式会社	福島県郡山市	H24.4.27	1号役務	福島県
				3号役務	福島県
19	有限会社チューダー	福島県いわき市	H29.2.24	3号役務	【引受地】 福島県いわき市 【配達地】 福島県いわき市及び茨城県北茨城市

東北 19事業者  
全国 510事業者

1号役務 73cm超又は4kg超の役務  
2号役務 3時間以内送達の役務  
3号役務 800円超料金の役務



**「東北地域におけるICT/IoT推進の現状」  
2018**

平成30年8月 編集・発行  
東北総合通信局総務部総務課企画広報室

〒980-8795  
宮城県仙台市青葉区本町3丁目2-23  
仙台第2合同庁舎(12F～15F)

<http://www.soumu.go.jp/soutsu/tohoku/index.html>