

和光市の地域包括ケアと 今後のあり方について

和光市長 松本 武洋

和光市とはどんな所？



和光市 わこうし	
都道府県	埼玉県
面積	11.04km ²
総人口	81,326人 2017年3月1日
隣接自治体	埼玉県：朝霞市、戸田市 東京都：板橋区、練馬区

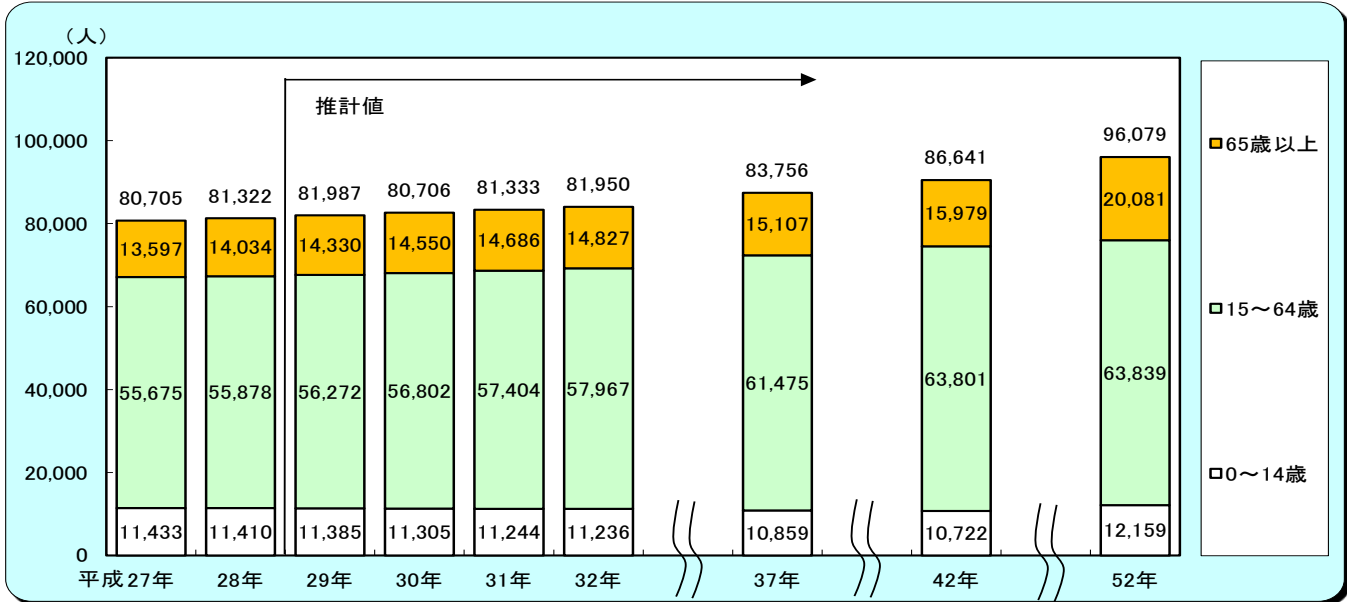
和光市

高齢化率：17.7% (H29年3月末)

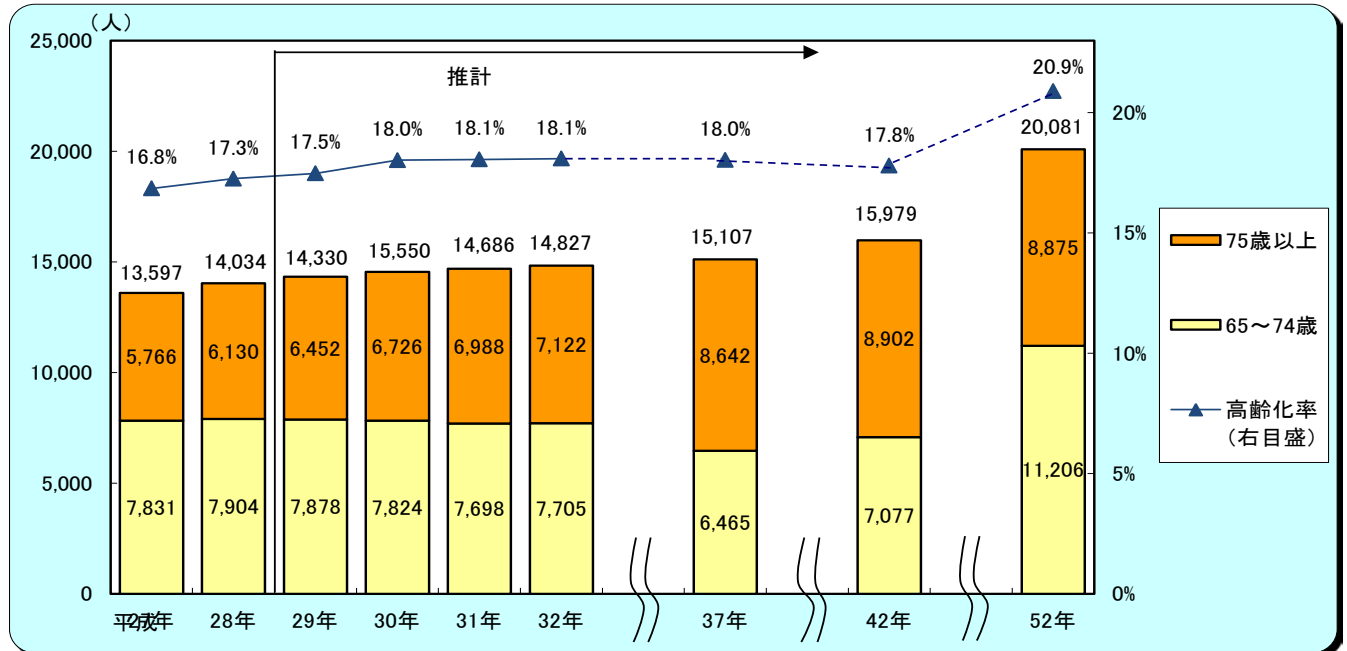
子どもの人口割合：14.0% (H29年3月末)
(0-14歳)

人口及び高齢者人口の推計

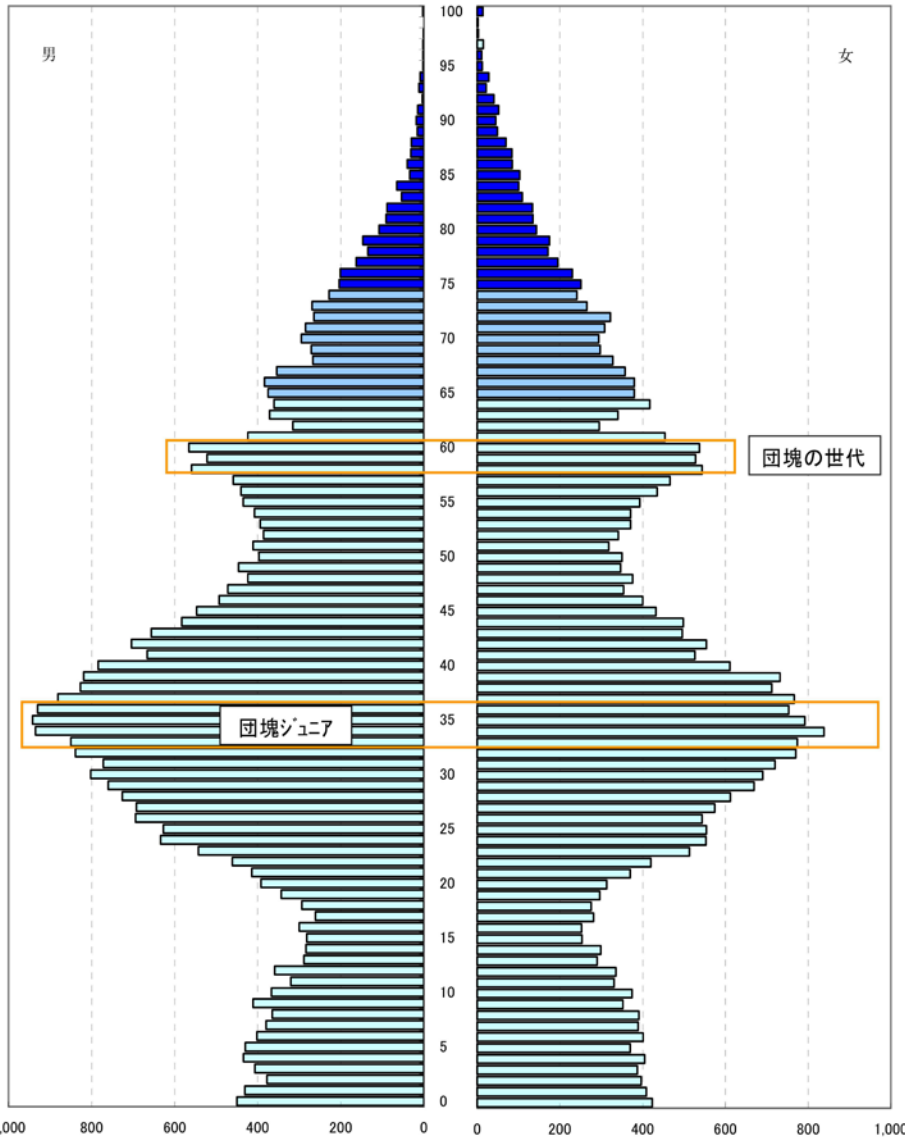
人口推計



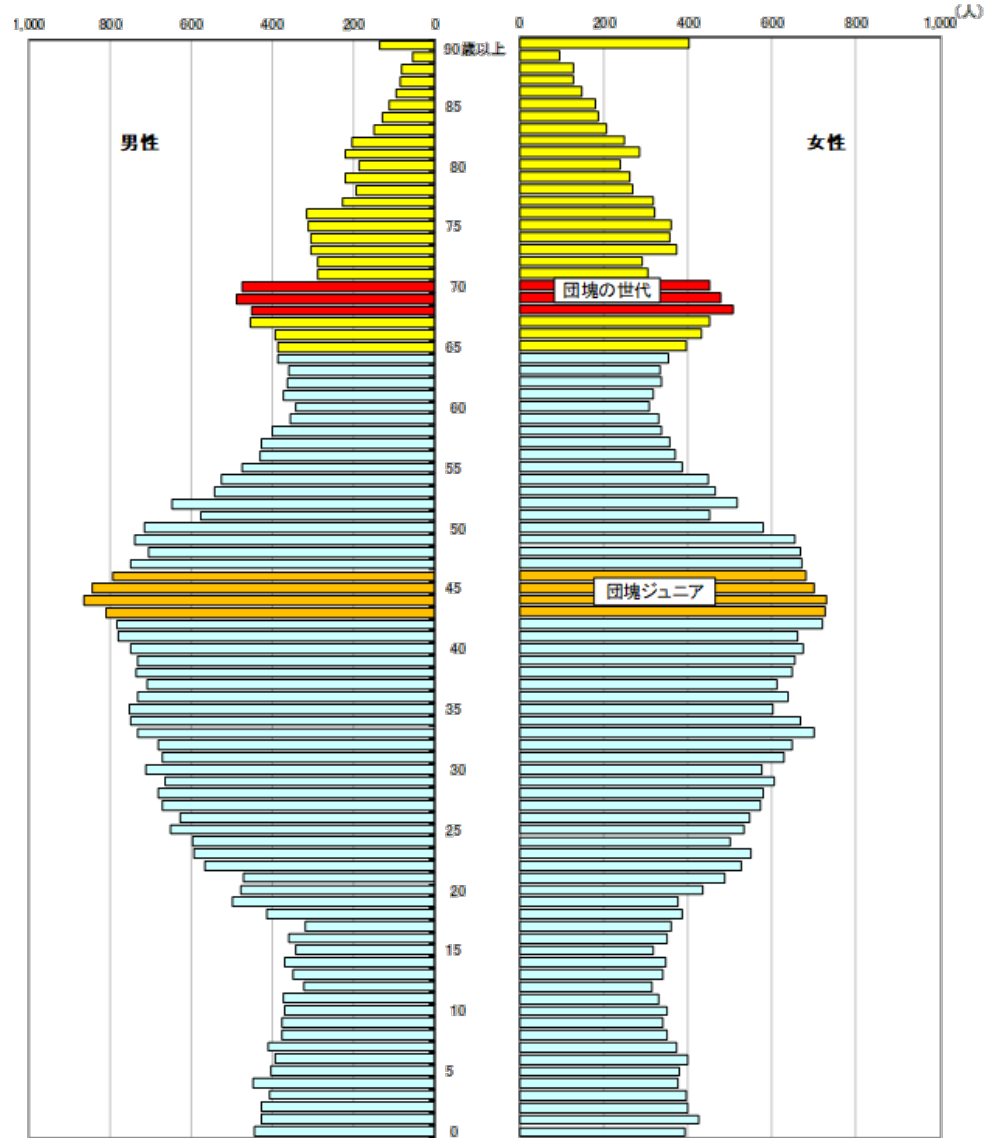
高齢者人口推計



年齢別人口（和光市の人口ピラミッド）



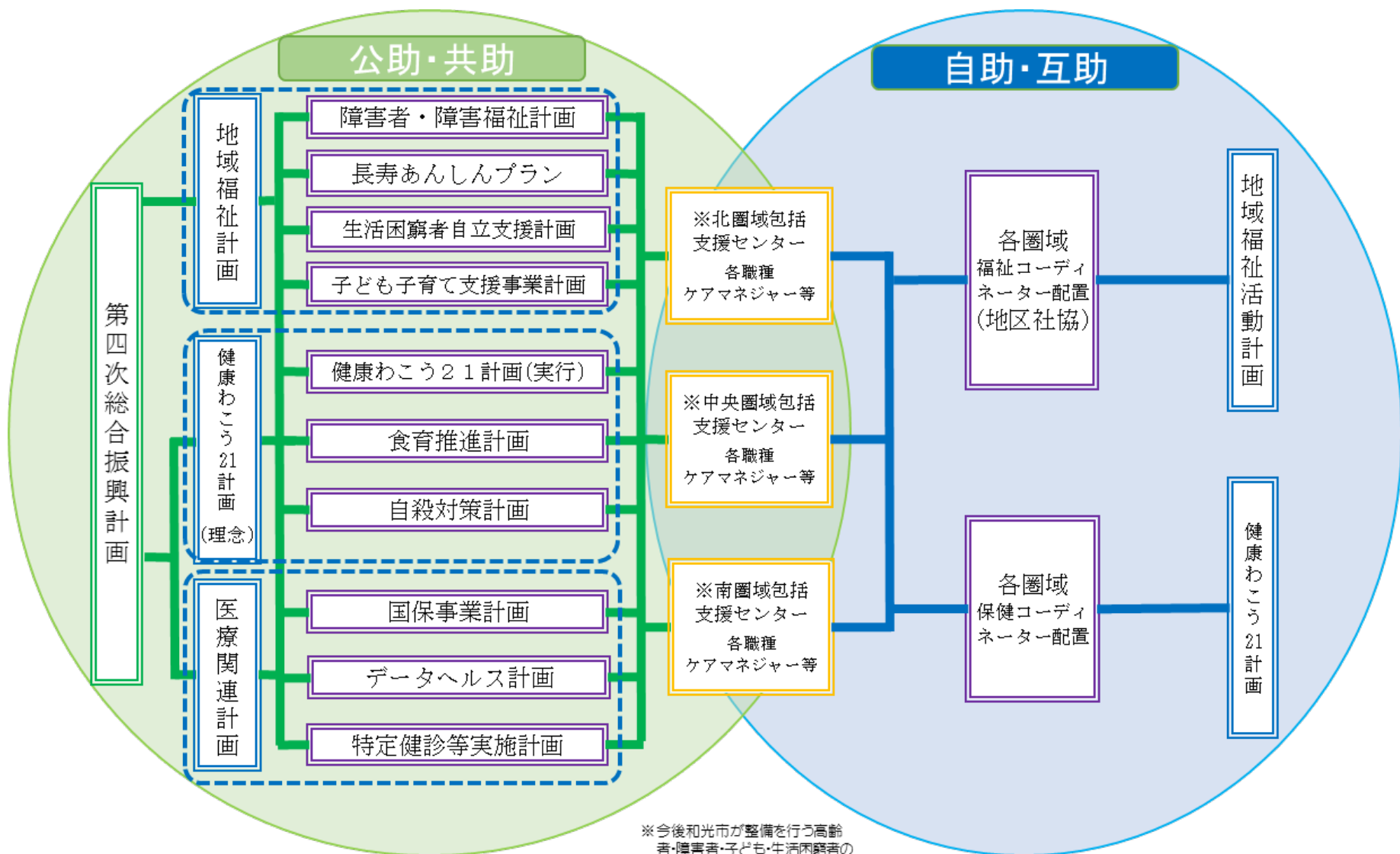
平成20年4月1日現在



平成29年10月1日現在

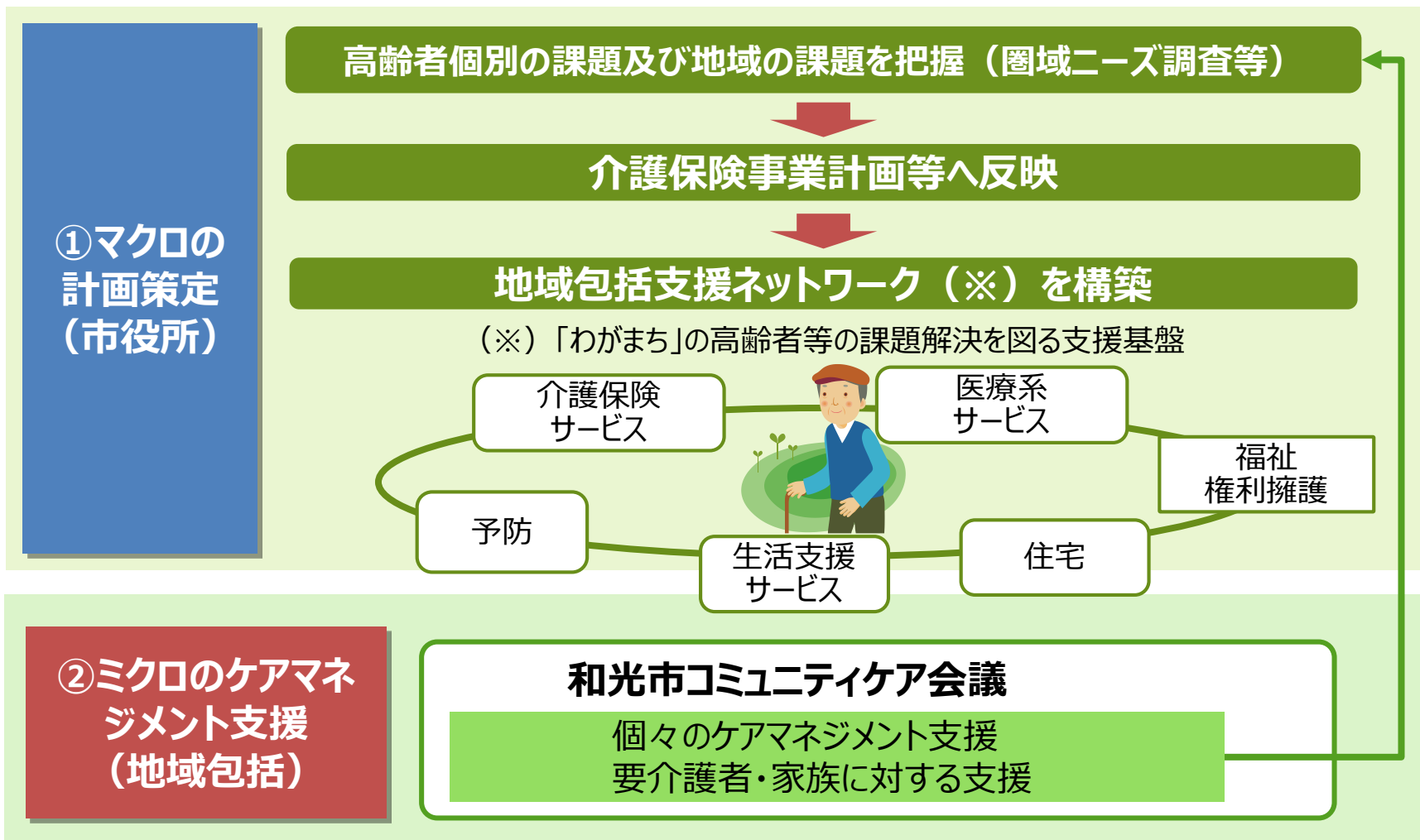
和光市の年齢別人口をみると、団塊の世代及び団塊ジュニアが、それぞれが人口のピークを形成しています。

地域包括ケアシステムにおける各計画の連携



※今後和光市が整備を行う高齢者・障害者・子ども・生活困窮者の総合型包括支援センターを指す

和光市の地域包括ケアシステムの構築



医療や住まいとの連携も視野に入れた 介護保険事業（支援）計画の策定

地域包括ケアの実現を目指すため、第7期計画（平成30～32年度）では次の取組を推進。

- 日常生活圏域ニーズ調査を実施し、地域の課題・ニーズを的確に把握
- 計画の内容として、認知症支援策、在宅医療、住まいの整備、生活支援を位置付け

日常生活圏域ニーズ調査

（郵送＋未回収者への訪問による調査）

- どの圏域に
- どのようなニーズをもった高齢者が
- どの程度生活しているのか

調査項目（例）

- 身体機能・日常生活機能（ADL・IADL）
- 住まいの状況
- 認知症状
- 疾病状況

地域の課題や必要となるサービスを把握・分析

介護保険事業（支援）計画

これまでの主な記載事項

- 日常生活圏域の設定
- 介護サービスの種類ごとの見込み
- 施設の必要利用定員
- 地域支援事業（市町村）
- 介護人材の確保策（都道府県）など

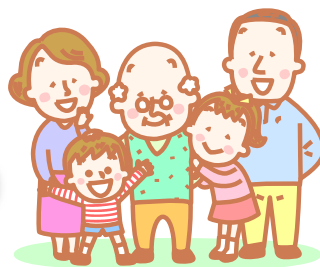


地域の実情を踏まえて記載する新たな内容

- 認知症支援策の充実
- 在宅医療の推進
- 高齢者に相応しい住まいの計画的な整備
- 見守りや配食などの多様な生活支援サービス

他制度・多職種連携(高齢者)

すべての部署がアセスメントを行い、複合的な課題が発見された場合は、他制度・多職種のチームケアにより一体的な支援を提供し、解決を図る。



複合的・潜在的な課題の発見が迅速になり、必要サービスを適切に受けられる。

