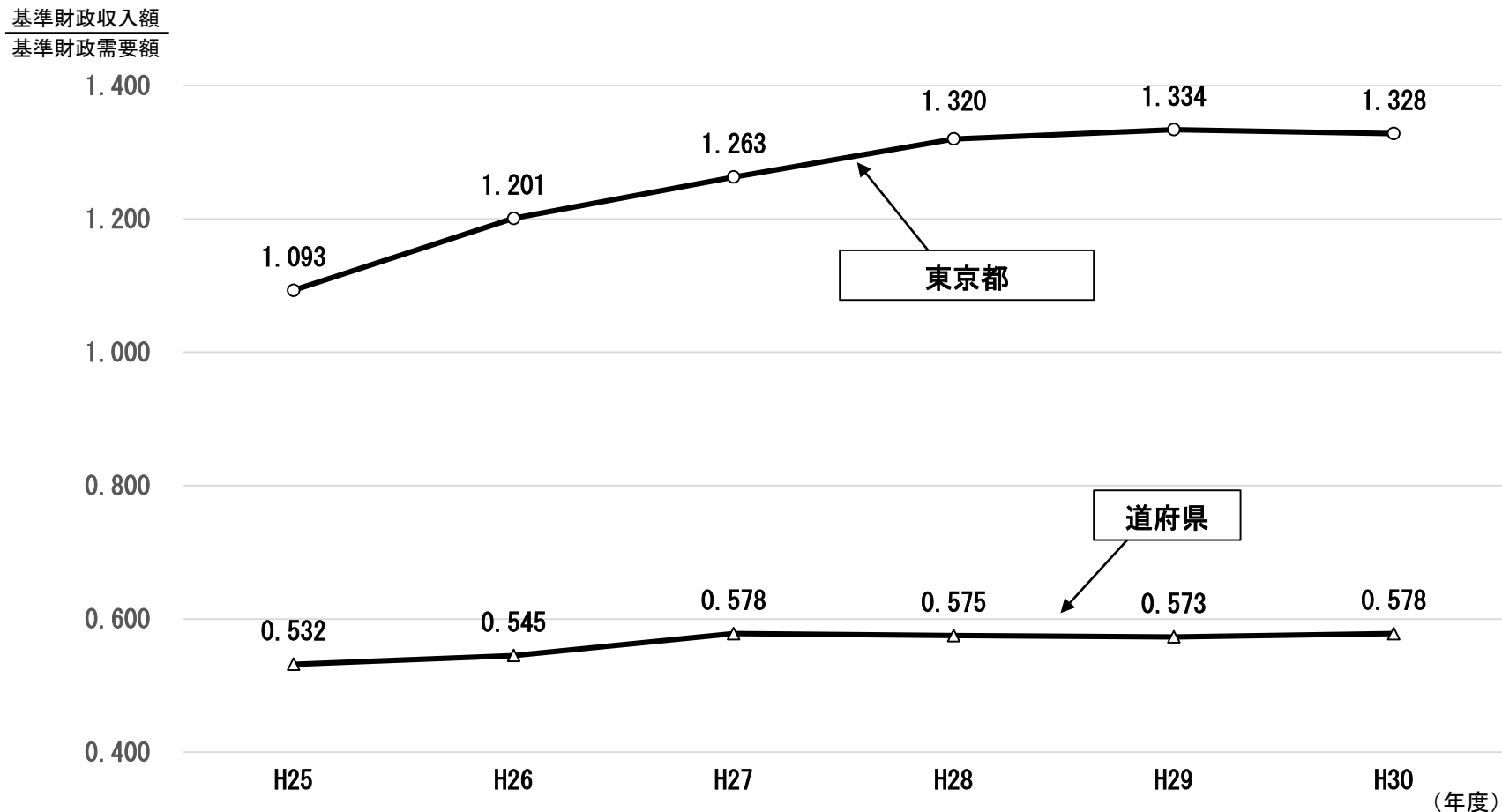


地方税財政の現状等②

東京都と道府県の財政力の状況の推移 (H25～H30)

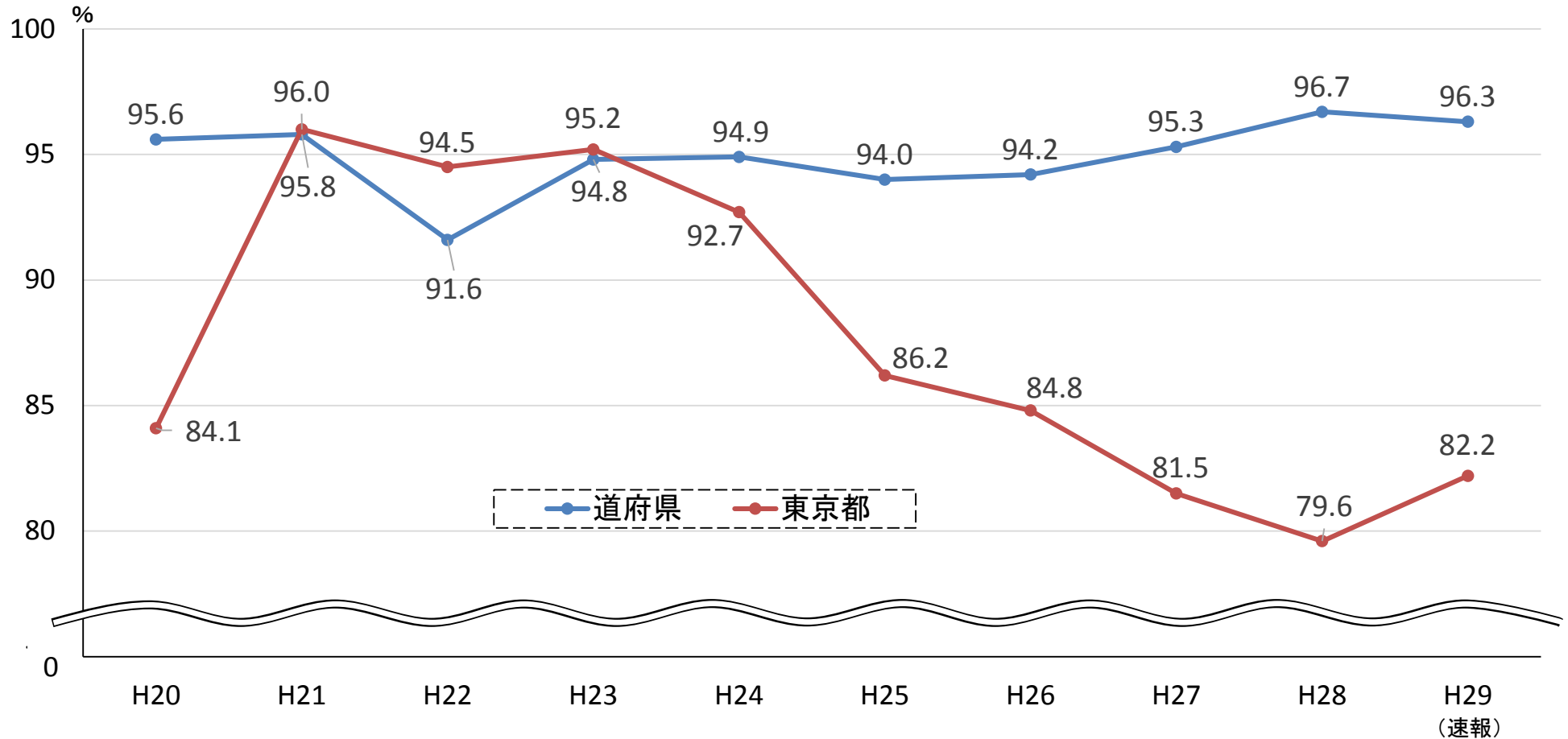
以下は、単年度の基準財政収入額を基準財政需要額で除して得た数値の推移。



- ※1 道府県の数値は、東京都を除く全道府県の基準財政収入額の合計値を基準財政需要額の合計値で除した得た数値である。
※2 東京都の数値は、都と特別区の基準財政収入額の合計値を都と特別区の基準財政需要額の合計値で除して得た数値である。

経常収支比率の推移（H20～H29年度決算（速報））

「経常収支比率」…一般財源をどれだけ義務的な経費に使っているかを示し、財政構造の弾力性を判断するための指標。（比率が低いほど、財政構造の弾力性が高い。）

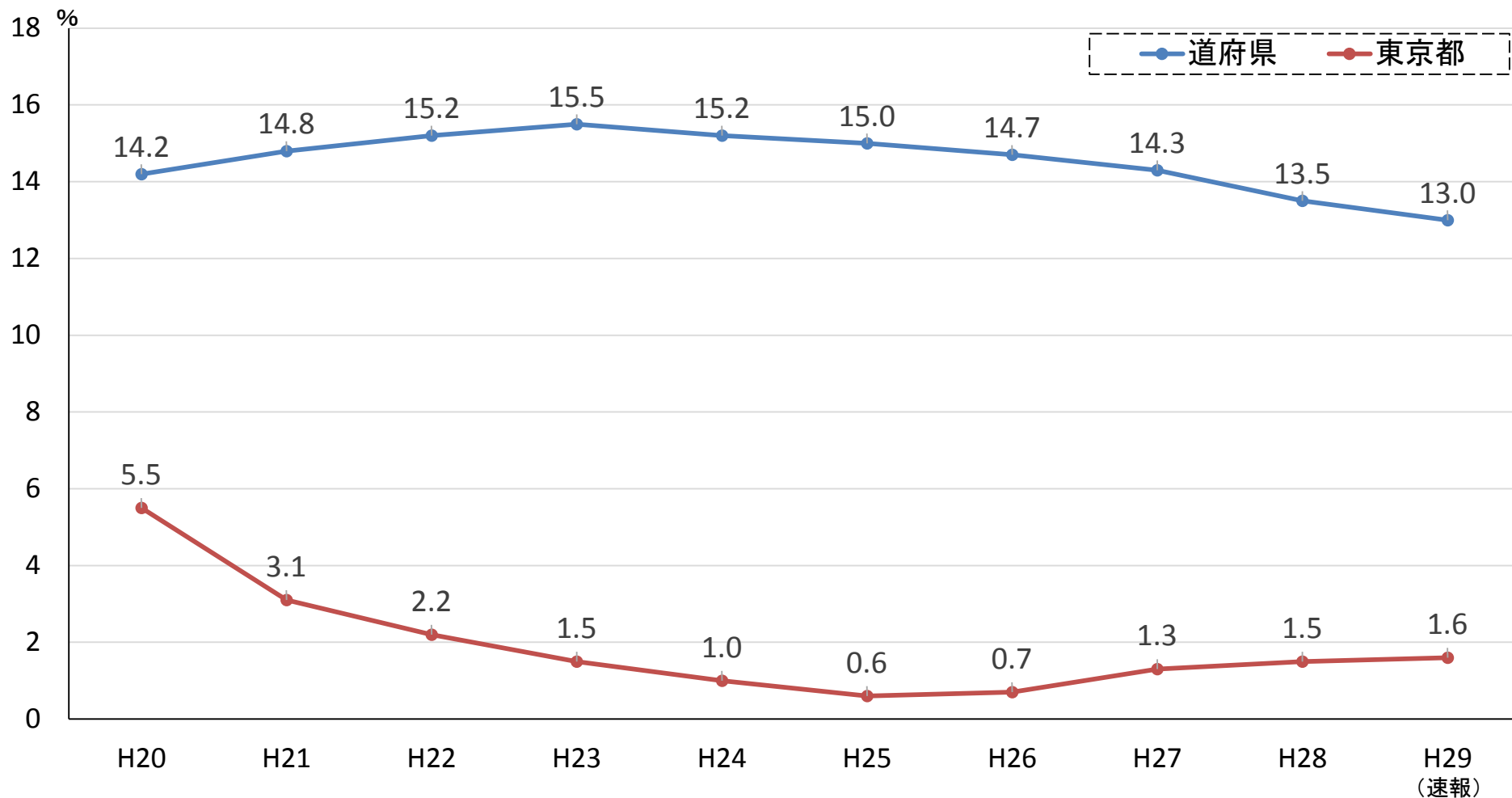


※1 「地方財政状況調査」により作成。

※2 道府県の数値は、道府県の加重平均。

実質公債費比率の推移（H20～H29年度決算（速報））

「実質公債費比率」…地方公共団体の普通会計が負担する公債費の標準財政規模に対する割合。

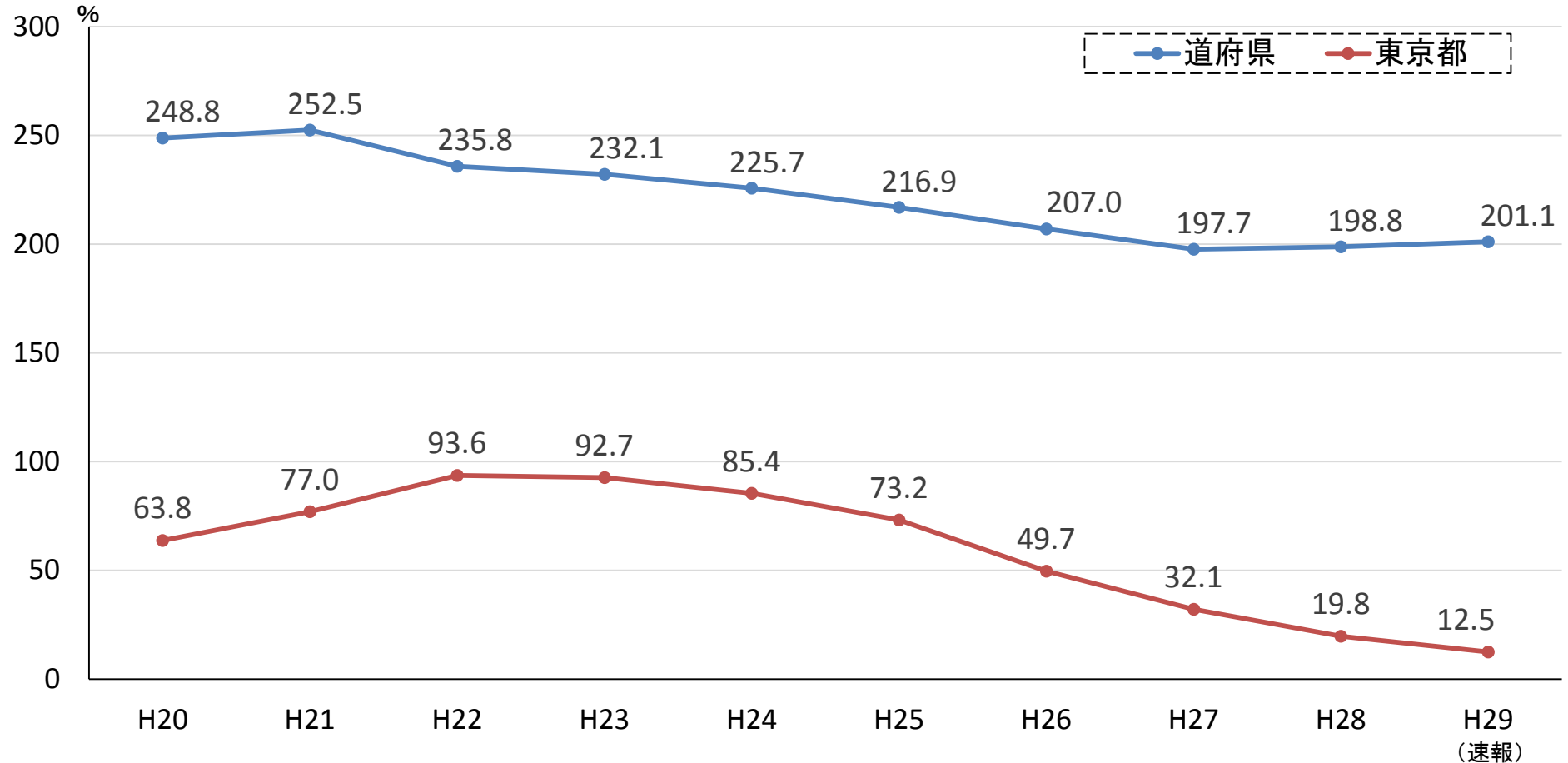


※1 「地方財政状況調査」により作成。

※2 道府県の数値は、道府県の加重平均。

将来負担比率の推移（H20～H29年度決算（速報））

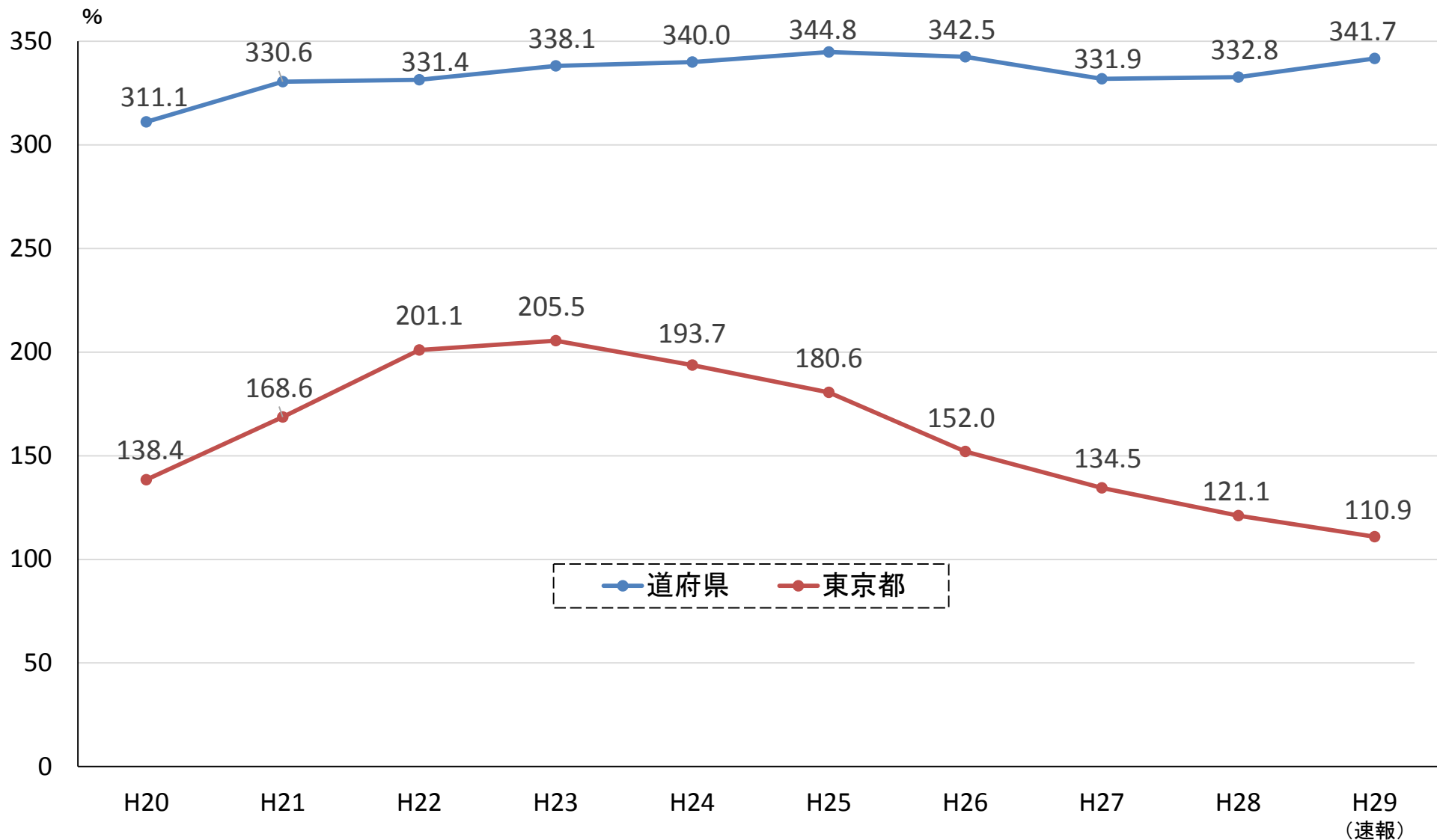
「将来負担比率」…地方公共団体の普通会計が将来負担すべき負債の標準財政規模に対する割合。



※1 「地方財政状況調査」により作成。

※2 道府県の数値は、道府県の加重平均。

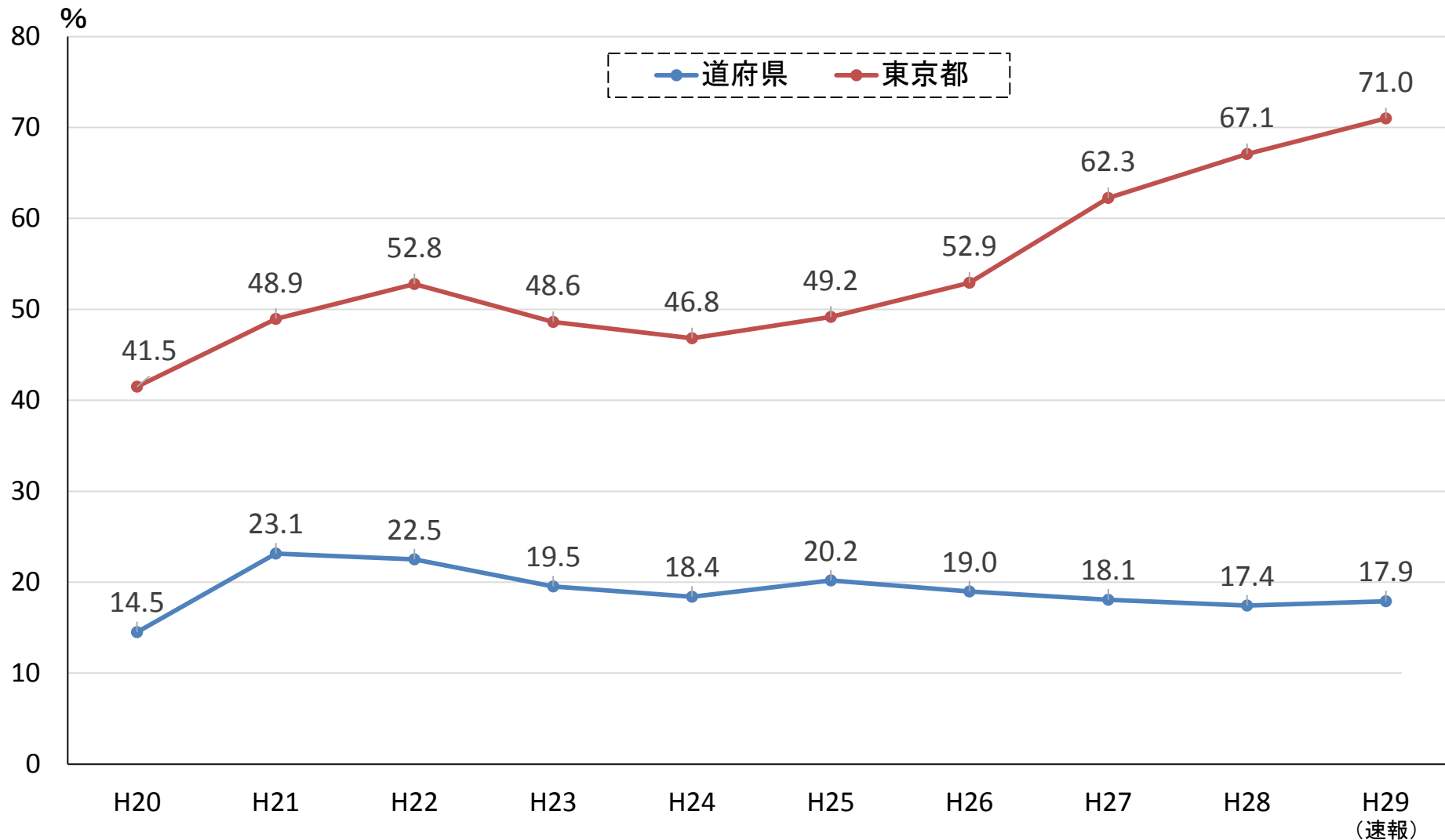
地方債現在高／標準財政規模の推移（H20～H29年度決算（速報））



※1 「地方財政状況調査」により作成。

※2 道府県の数値は、道府県の加重平均。

基金残高／標準財政規模の推移（H20～H29年度決算（速報））



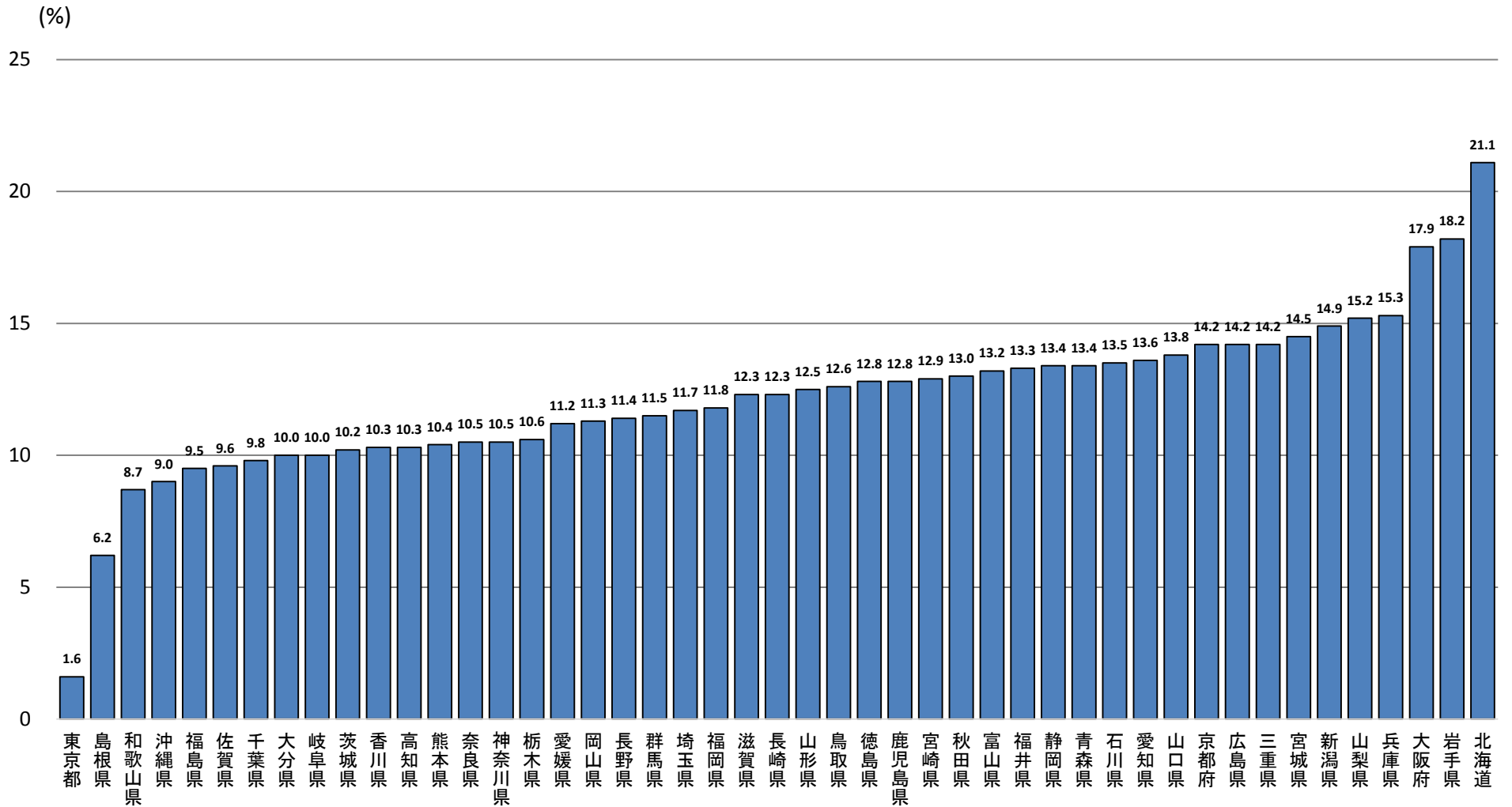
※1 「地方財政状況調査」により作成。

※2 基金残高は、財政調整基金、減債基金及びその他特定目的基金の合算である。（東日本大震災分及び平成28年熊本地震分を除く。）

※3 道府県の数値は、道府県の加重平均。

各都道府県の実質公債費比率（H29年度決算（速報））

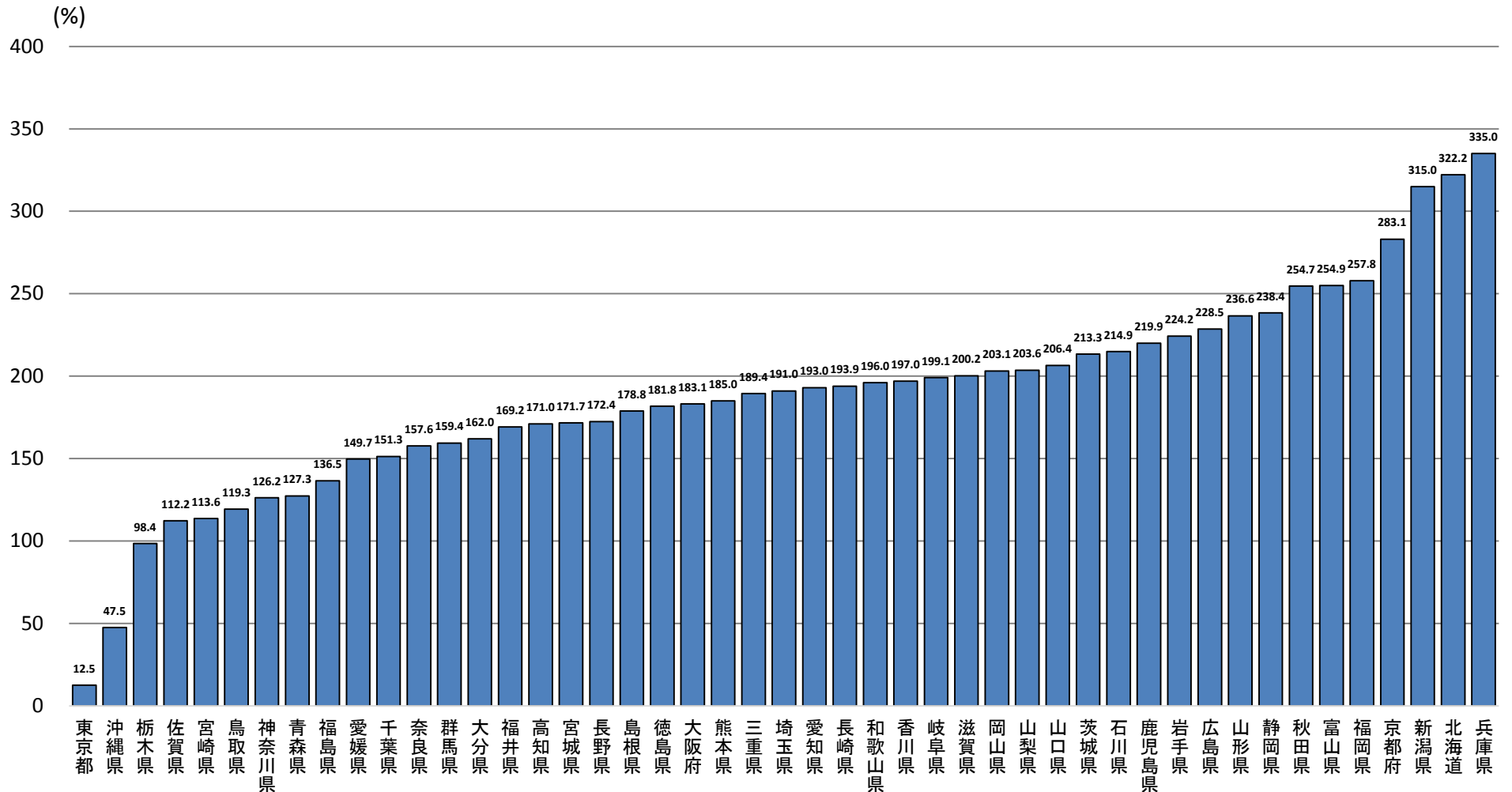
「実質公債費比率」…地方公共団体の普通会計が負担する公債費の標準財政規模に対する割合。



※ 「地方財政状況調査」により作成。

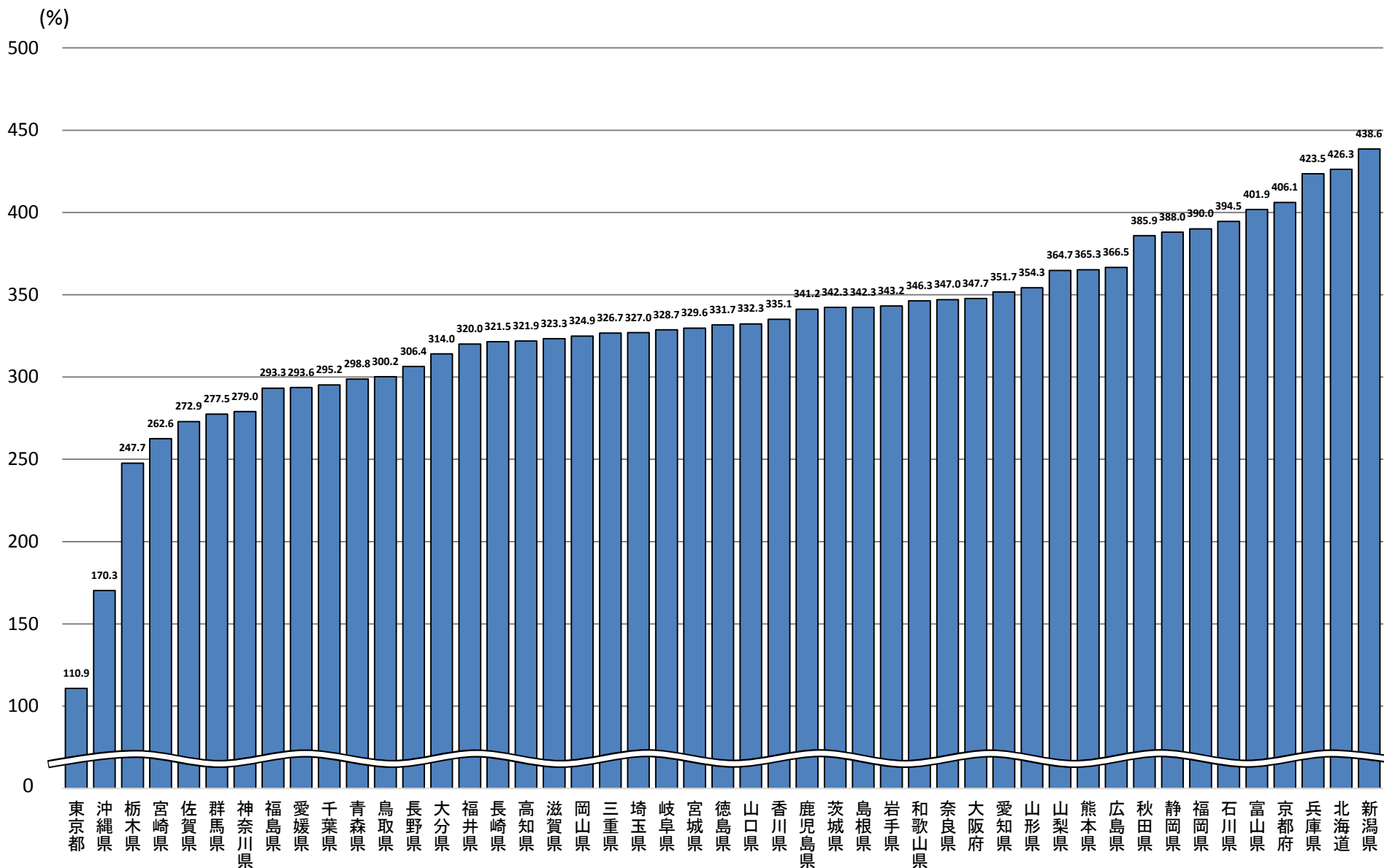
各都道府県の将来負担比率（H29年度決算（速報））

「将来負担比率」…地方公共団体の普通会計が将来負担すべき負債の標準財政規模に対する割合。



※ 「地方財政状況調査」により作成。

各都道府県の地方債現在高／標準財政規模（H29年度決算（速報））



※ 「地方財政状況調査」により作成。