

福岡県が“いちばん”



～福岡県が全国1位の統計項目をご紹介します～

農林水産業



いちごの販売単価

1,443円/kg

主産県平均 1,255円/kg

平成29年 福岡県園芸振興課調べ



たけのこの生産量

12,383トン

全国シェア 34.8%

平成28年 特用林産基礎資料(林野庁)



一番茶価格(普通煎茶)

3,508円/kg

全国 2,255円/kg

平成29年 茶生産流通実態調査(全国茶生産団体連合会)



洋ラン類(切り花)の出荷量

263万本

全国シェア 17.1%

平成29年 花き生産出荷統計(農林水産省)



種苗・苗木等の産出額

63億円

全国シェア 8.3%

平成28年 生産農業所得統計(農林水産省)



製造業



たんすの出荷額

63.9億円

全国シェア 28.0%



木製音響機器用キャビネットの出荷額

26.5億円

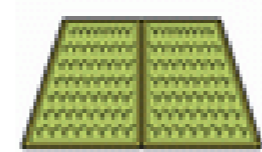
全国シェア 67.5%



花むしろ、ござの出荷額

5.5億円

全国シェア 48.8%



ゴム底布靴の出荷額

41.8億円

全国シェア 40.7%



平成28年経済センサス活動調査(総務省・経済産業省)

運輸・貿易



外国航路の年間乗降客数(博多港)

2,120千人

全国シェア 31.3%

平成28年 港湾統計(国土交通省)



クルーズ船寄港回数(博多港)

326回

全国シェア 11.8%

平成29年 国土交通省調べ

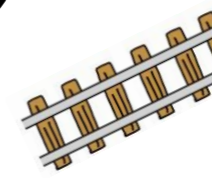


鉄道レールの輸出量(戸畑港)

406,990トン

全国シェア 84.8%

平成29年 貿易統計(財務省)



タイヤの輸出量(博多港)

11,850千本

全国シェア 26.1%

平成29年 貿易統計(財務省)



その他



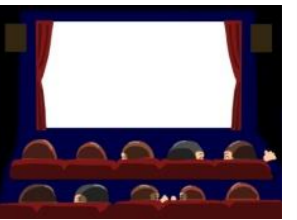
常設映画館数

(人口10万人当たり)

3.4館

全国 1.1館

平成28年度 衛生行政報告例(厚生労働省)



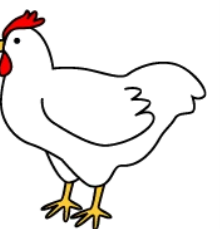
鶏肉の購入数量

(1世帯当たり)(福岡市)

20,054グラム

全国 16,084グラム

平成27~29年平均 家計調査(総務省)



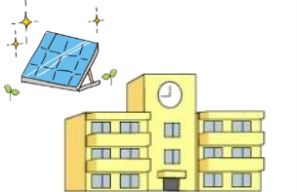
太陽光発電設備設置校数

(公立小・中学校)

550校

全国シェア 7.5%

平成27年4月1日現在(文部科学省)



福岡県の雑学



福岡県といえば「とんこつラーメン」と思われがちですが、実はうどん屋さんのほうが多いのです!!

うどん・そば店の数 1,033店
ラーメン店の数 742店

平成28年経済センサス活動調査(総務省・経済産業省)