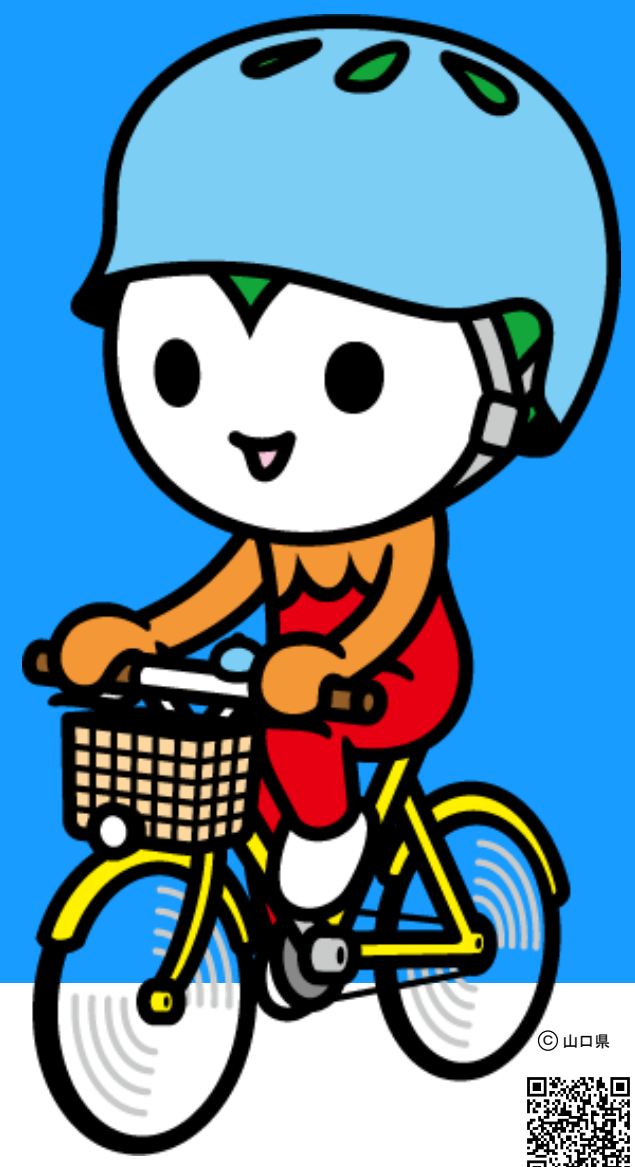


やまぐちのアプリ!!
サイ クール
最高にカッコいい
自転車 通勤・買い物
ライフを応援

CYCOOLE

山口県 サイクル・ライフプロジェクト



© 山口県



通勤や買い物時などの身近な交通手段として

CO₂を排出しない自転車の利用を推進

1. 山口県の現状・課題

- ・家庭におけるCO2排出量は、自動車によるものが1番多い(図1)
- ・山口市は県庁所在地におけるガソリン購入量が全国で最も多い(図2)

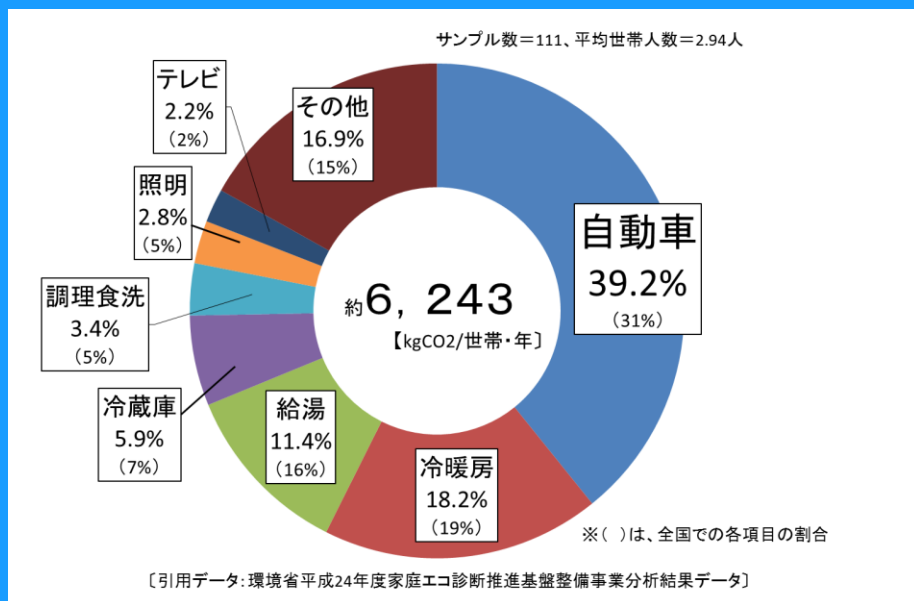


図1

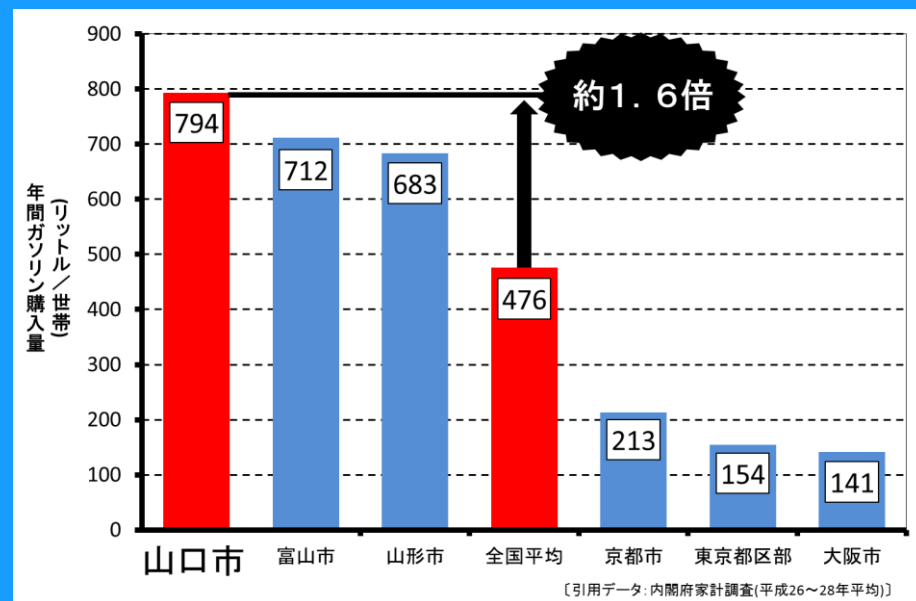


図2

2. 内容

サイクル・ライフアプリ

<特徴>

自転車による走行距離の計測と、CO2削減量等の「見える化」

<主な機能>

- ①自転車による移動情報(距離等)をGPS機能により計測
- ②走行距離、CO₂削減量、消費カロリーを累計・月・日ごとに閲覧
- ③自分の自転車写真の登録や、アプリ利用者の登録した写真の閲覧

1 アプリをダウンロード



上記QRコードからお使いのスマートフォンにアプリをダウンロードしてください。

2 基本情報を登録



- ・ニックネーム
- ・年代
- ・性別 など

3 自転車通勤・買い物にトライ



スマートフォンを持って自転車通勤・買い物をしてください。

4 利用記録をチェック



2. 内容

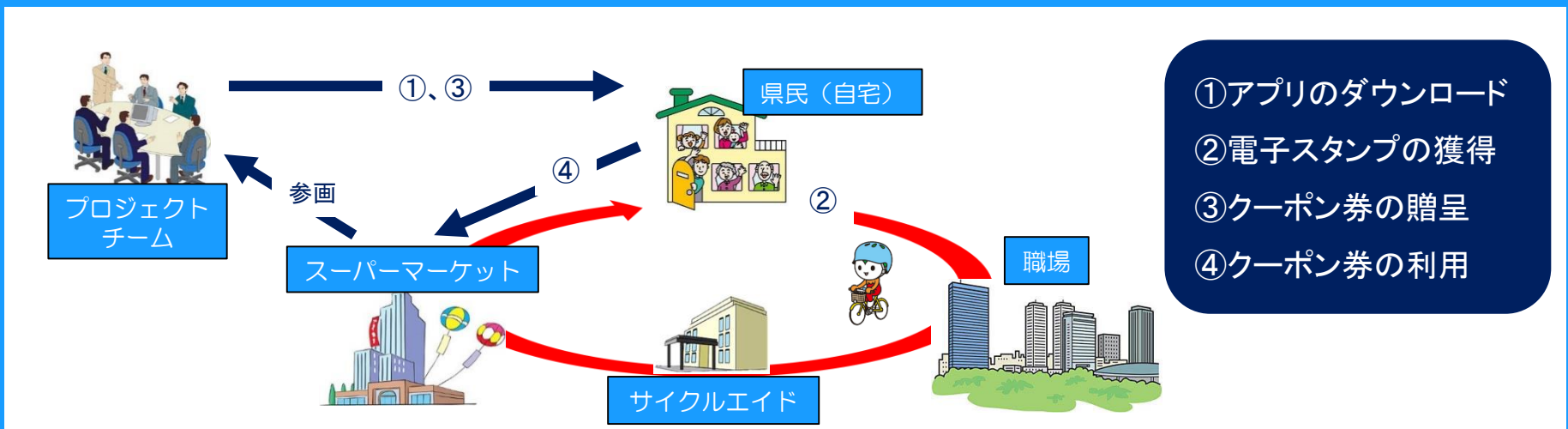
自転車通勤・買い物 電子スタンプラリー (H30.9.21~10.31)

<参加方法>

- ①サイクル・ライフアプリをダウンロード
- ②自転車でスーパーマーケットやサイクルエイドなどを利用してスタンプを獲得
- ③クーポン券の抽選に応募

<クーポン券について>

県内4社のスーパーマーケットで買い物に利用できるクーポン券(500円相当)



3. プロジェクトチーム構成団体

| 分野 | 団体名等 |
|------|---|
| 学識者 | 山口大学大学院創成科学研究科 |
| 事業者 | やまぐち省エネ・エコポイント協議会 ・株式会社丸久 ・株式会社イズミ ・生活協同組合コープやまぐち ・株式会社フジ |
| 民間団体 | 宇部市地球温暖化対策ネットワーク 山口市地球温暖化対策地域協議会 |
| 山口県 | 環境生活部環境政策課 |