

# 法 務 省

## 札幌法務局

〒060-0808 札幌市北区北8条西2丁目1番1 (札幌第1合同庁舎)

TEL (011)709-2311 FAX (011)700-2345

URL <https://houmukyoku.moj.go.jp/sapporo/>

### (下部機関)

南出張所	〒062-0931	札幌市豊平区平岸1条22丁目2番25号 TEL (011)824-7411 FAX (011)824-7544
北出張所	〒001-0031	札幌市北区北31条西7丁目1番1号 TEL (011)700-3311 FAX (011)707-0017
西出張所	〒063-0824	札幌市西区発寒4条1丁目1番1号 TEL (011)664-2251 FAX (011)664-2252
白石出張所	〒003-0027	札幌市白石区本通1丁目北4番2号 TEL (011)864-2021 FAX (011)864-2078
江別出張所	〒067-0031	江別市元町34番地1 TEL (011)382-2132 FAX (011)382-4935
恵庭出張所	〒061-1444	恵庭市京町2番地 TEL (0123)32-3057 FAX (0123)33-3370
岩見沢支局	〒068-0034	岩見沢市有明町南1番地12 TEL (0126)22-0619 FAX (0126)23-1537
滝川支局	〒073-8585	滝川市緑町1丁目6番1号 TEL (0125)23-2330 FAX (0125)24-5428
室蘭支局	〒051-0023	室蘭市入江町1番地13 (室蘭地方合同庁舎) TEL (0143)22-5111 FAX (0143)22-5112
苫小牧支局	〒053-0018	苫小牧市旭町3丁目3番7号 (苫小牧法務総合庁舎) TEL (0144)34-7151 FAX (0144)34-7152
日高支局	〒056-0005	日高郡新ひだか町静内こうせい町2丁目4番1号 TEL (0146)42-0415 FAX (0146)42-0655
小樽支局	〒047-0007	小樽市港町5番2号 TEL (0134)23-3012 FAX (0134)23-1860
倶知安支局	〒044-0011	虻田郡倶知安町南1条東3丁目1番地 (倶知安地方合同庁舎) TEL (0136)22-0232 FAX (0136)23-4694
函館地方法務局	〒040-8533	函館市新川町25番18号 (函館地方合同庁舎) TEL (0138)23-7511 FAX (0138)24-2130 URL <a href="https://houmukyoku.moj.go.jp/hakodate/">https://houmukyoku.moj.go.jp/hakodate/</a>
江差支局	〒043-0041	檜山郡江差町字姥神町167番地1 (江差地方合同庁舎) TEL (0139)52-1048 FAX (0139)52-1076
八雲支局	〒049-3113	二世海郡八雲町相生町108番地8 (八雲地方合同庁舎) TEL (0137)62-2208 FAX (0137)62-2212
旭川地方法務局	〒078-8502	旭川市宮前1条3丁目3番15号 (旭川合同庁舎)

		TEL (0166)38-1111 FAX (0166)38-8372 URL <a href="https://houmukyoku.moj.go.jp/asahikawa/">https://houmukyoku.moj.go.jp/asahikawa/</a>
名寄支局	〒096-0011	名寄市西1条南11丁目1番地5 TEL (01654)2-2349 FAX (01654)3-0519
紋別支局	〒094-0015	紋別市花園町2丁目2番4号 TEL (0158)23-2521 FAX (0158)23-2547
留萌支局	〒077-0048	留萌市大町2丁目12番地(留萌地方合同庁舎) TEL (0164)42-0492 FAX (0164)42-0468
稚内支局	〒097-0001	稚内市末広5丁目6番1号(稚内地方合同庁舎) TEL (0162)33-1122 FAX (0162)33-1123
釧路地方法務局	〒085-8522	釧路市幸町10丁目3番地(釧路合同庁舎) TEL (0154)31-5000 FAX (0154)31-5500 URL <a href="https://houmukyoku.moj.go.jp/kushiro/">https://houmukyoku.moj.go.jp/kushiro/</a>
帯広支局	〒080-8510	帯広市東5条南9丁目1番地1(帯広法務総合庁舎) TEL (0155)24-5823 FAX (0155)24-5826
北見支局	〒090-0017	北見市高砂町14番14号 TEL (0157)23-6166 FAX (0157)23-5198
根室支局	〒087-0009	根室市弥栄町1丁目18番地(根室地方合同庁舎) TEL (0153)23-4874 FAX (0153)24-7810
中標津出張所	〒086-1049	標津郡中標津町東9条北1丁目9番地1 TEL (0153)73-1212 FAX (0153)73-1200

**(設置根拠)**

法務局	法務省設置法第15条、第18条、法務省組織令第64条
地方法務局	法務省設置法第15条、第18条、法務省組織令第66条
支局、出張所	法務省設置法第19条、第20条、法務局及び地方法務局の支局及び出張所設置規則

**(所掌事務)**

法務局、地方法務局	登記、戸籍、国籍、供託、訟務、人権擁護
支局	登記、戸籍、供託、訟務、人権擁護
出張所	登記

**(管轄区域)**

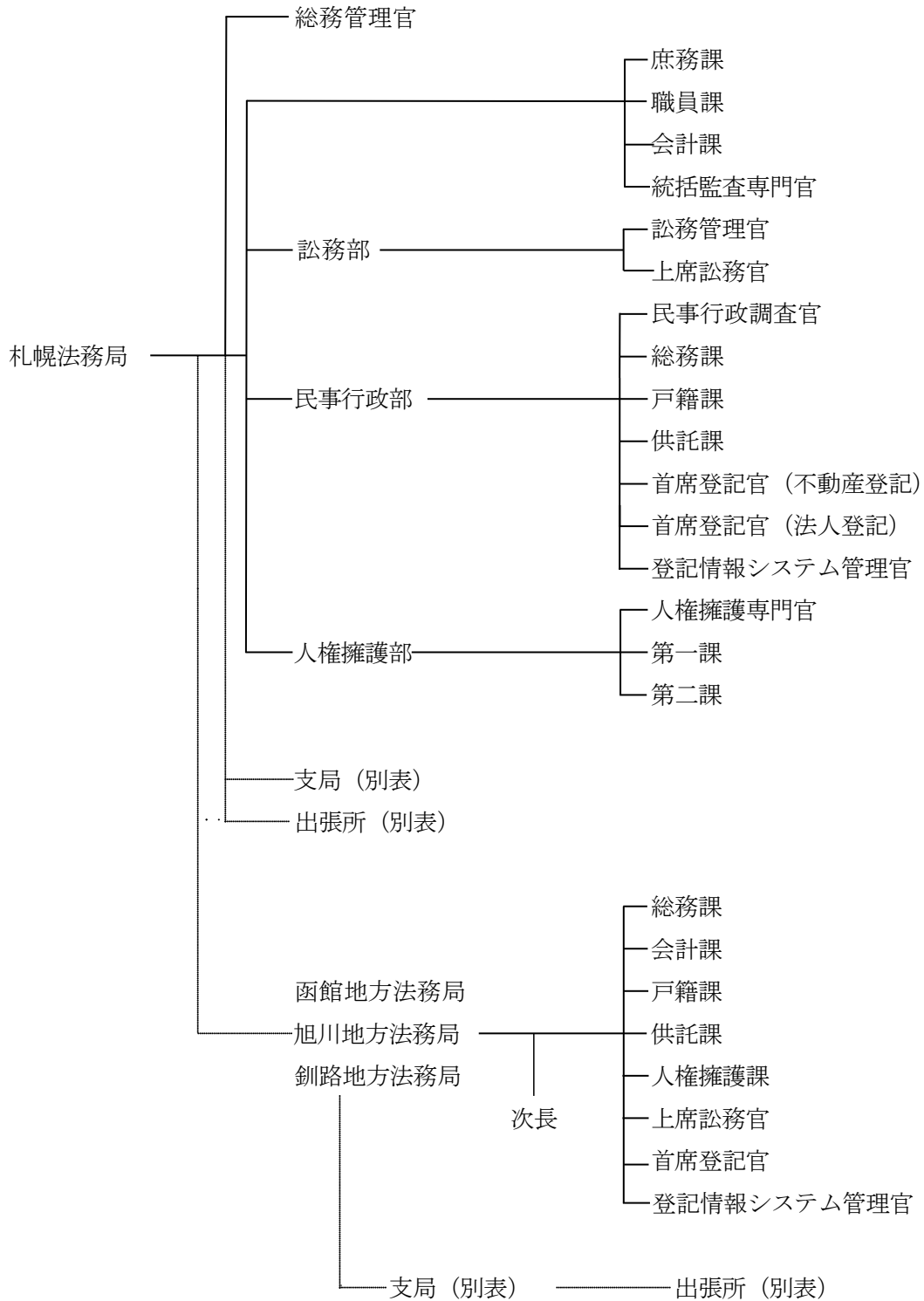
札幌法務局	札幌市全区、石狩市、北広島市、江別市、恵庭市、千歳市、岩見沢市、三笠市、美唄市、夕張市、滝川市、砂川市、歌志内市、芦別市、赤平市、室蘭市、登別市、伊達市、苫小牧市、小樽市、石狩郡、樺戸郡、夕張郡、空知郡のうち南幌町、奈井江町及び上砂川町、雨竜郡のうち雨竜町、虻田郡、有珠郡、白老郡、勇払郡のうち厚真町、安平町及びむかわ町、浦河郡、様似郡、幌泉郡、新冠郡、沙流郡、日高郡、余市郡、古平郡、積丹郡、磯谷郡、岩内郡、古宇郡
函館地方法務局	函館市、北斗市、松前郡、上磯郡、亀田郡、茅部郡、二世海郡、山越郡、檜山郡、爾志郡、久遠郡、奥尻郡、瀬棚郡、島牧郡、寿都郡
旭川地方法務局	旭川市、留萌市、稚内市、紋別市、士別市、名寄市、深川市、富良野市、雨竜郡のうち妹背牛町、秩父別町、幌加内町、沼田町及び北竜町、上川郡のうち鷹栖町、東神楽町、当麻町、比布町、愛別町、上川町、東川町、美瑛町、和寒町、剣淵町

及び下川町、空知郡のうち上富良野町、中富良野町及び南富良野町、勇払郡のうち占冠村、中川郡のうち美深町、音威子府村及び中川町、増毛郡、留萌郡、苫前郡、天塩郡、宗谷郡、枝幸郡、礼文郡、利尻郡、紋別郡のうち滝上町、興部町、西興部村及び雄武町

釧路地方法務局

釧路市、帯広市、北見市、網走市、根室市、上川郡のうち新得町及び清水町、中川郡のうち幕別町、池田町、豊頃町及び本別町、網走郡、斜里郡、常呂郡、紋別郡のうち遠軽町及び湧別町、河東郡、河西郡、広尾郡、足寄郡、十勝郡、釧路郡、厚岸郡、川上郡、阿寒郡、白糠郡、野付郡、標津郡、目梨郡

(組 織)



(別表)

局 名	局 所 数	
	支 局	出張所
札幌法務局	岩見沢、滝川、室蘭、 苫小牧、日高、小樽、 倶知安	南、北、西、白石、 江別、恵庭
函館地方法務局	江差、八雲	—
旭川地方法務局	名寄、紋別、留萌、稚内	—
釧路地方法務局	帯広、北見、根室	中標津
計	16	7

**(情報公開・個人情報保護窓口)**

- ・ 札幌法務局庶務課庶務係 TEL (011)709-2311  
〈窓口取扱時間〉 8 : 3 0 ~ 1 7 : 1 5
- ・ 函館地方法務局総務課庶務係 TEL (0138)23-7511  
〈窓口取扱時間〉 8 : 3 0 ~ 1 7 : 1 5
- ・ 旭川地方法務局総務課庶務係 TEL (0166)38-1111  
〈窓口取扱時間〉 8 : 3 0 ~ 1 7 : 1 5
- ・ 釧路地方法務局総務課庶務係 TEL (0154)31-5000  
〈窓口取扱時間〉 8 : 3 0 ~ 1 7 : 1 5

**(相談・案内窓口)**

札幌法務局、地方法務局、支局、出張所  
〈窓口取扱時間〉 8 : 3 0 ~ 1 7 : 1 5

**(電子申請制度窓口)**

登記・供託オンライン申請システム

URL <https://www.touki-kyoutaku-online.moj.go.jp/>

**(モニター制度窓口)**

該当なし

# 法 務 省

## 札幌矯正管区

〒007-0801 札幌市東区東苗穂1条2丁目5番5号

TEL (011)783-3911 FAX (011)780-2207

URL [http://www.moj.go.jp/kyousei1/kyousei09\\_00001.html](http://www.moj.go.jp/kyousei1/kyousei09_00001.html)

### (設置根拠)

法務省設置法第15条、法務省組織令第66条

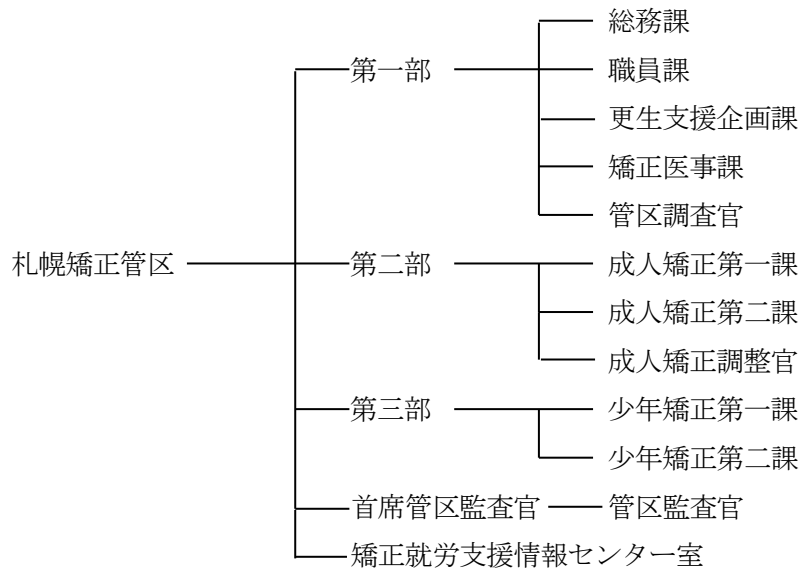
### (所掌事務)

管轄区域内の刑務所、少年刑務所、拘置所、少年院、少年鑑別所及び婦人補導院の運営の管理に関する事務

### (管轄区域)

北海道

### (組 織)



### (情報公開・個人情報保護窓口)

札幌矯正管区総務課 TEL (011)783-3911 FAX (011)780-2207

<窓口取扱時間>

9:00~12:00、13:00~17:00

### (相談・案内窓口)

札幌矯正管区総務課 TEL (011)783-3911 FAX (011)780-2207

<窓口取扱時間>

8:30~12:00、13:00~17:15

### (電子申請制度窓口)

該当なし

### (モニター制度窓口)

該当なし

# 法 務 省

## 北海道地方更生保護委員会

〒060-0042 札幌市中央区大通西12丁目（札幌第3合同庁舎）

TEL (011)261-9907 FAX (011)207-6861

URL [http://www.moj.go.jp/hogol/soumu/hogo\\_k\\_hokkaido\\_hokkaido.html](http://www.moj.go.jp/hogol/soumu/hogo_k_hokkaido_hokkaido.html)

### (下部機関)

札幌保護観察所	〒060-0042	札幌市中央区大通西12丁目（札幌第3合同庁舎）	TEL (011)261-9225 FAX (011)207-6694
室蘭駐在官事務所	〒050-0081	室蘭市日の出町1-18-21（室蘭法務合同庁舎）	TEL (0143)44-6730 FAX (0143)44-4016
函館保護観察所	〒040-8550	函館市新川町25番18号（函館地方合同庁舎）	TEL (0138)26-0431 FAX (0138)24-2131
旭川保護観察所	〒070-0901	旭川市花咲町4丁目（旭川法務総合庁舎）	TEL (0166)51-9376 FAX (0166)59-2066
稚内駐在官事務所	〒097-0001	稚内市末広5-6-1（稚内地方合同庁舎）	TEL (0162)33-1144 FAX (0162)33-1145
沼田駐在官事務所（沼田町就業支援センター）	〒078-2202	雨竜郡沼田町南1条3-9-21	TEL (0164)36-2010 FAX (0164)35-1004
釧路保護観察所	〒085-8535	釧路市幸町10丁目3番地（釧路地方合同庁舎）	TEL (0154)23-3200 FAX (0154)32-0986
帯広駐在官事務所	〒080-0805	帯広市東5条南9-1-1（帯広法務総合庁舎）	TEL (0155)23-5716 FAX (0155)23-5718
北見駐在官事務所	〒090-0065	北見市寿町4-2-16（北見法務総合庁舎）	TEL (0157)61-8027 FAX (0157)61-8026
網走駐在官事務所	〒093-0031	網走市台町1-4-15（網走法務総合庁舎）	TEL (0152)43-3619 FAX (0152)43-3615

### (設置根拠)

地方更生保護委員会	法務省設置法第15条、第17条、法務省組織令第69条
保護観察所	法務省設置法第15条、第24条、法務省組織令第77条

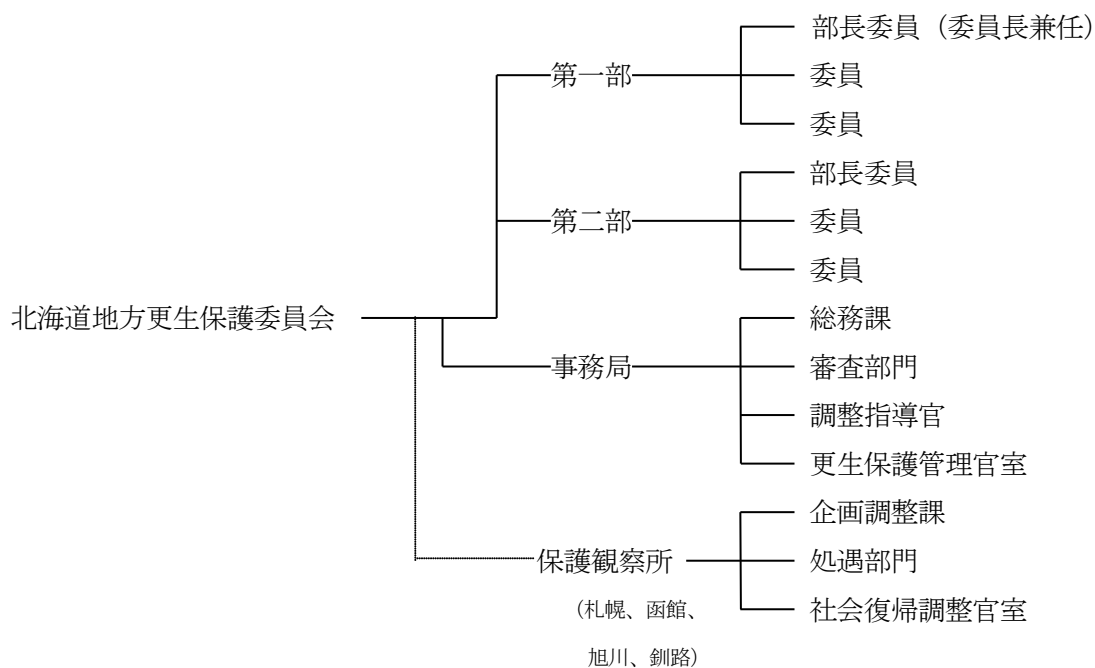
### (所掌事務)

地方更生保護委員会	仮釈放の許可、仮釈放の取消、不定期刑の刑の終了、少年院からの仮退院及び退院の許可、戻し収容の申請等の決定並びに管内保護観察所の事務の監督
保護観察所	保護観察の実施、犯罪予防活動の助長及び医療観察等

### (管轄区域)

地方更生保護委員会	北海道	
保護観察所	札幌保護観察所	札幌地方裁判所の管轄区域
	函館保護観察所	函館地方裁判所の管轄区域
	旭川保護観察所	旭川地方裁判所の管轄区域
	釧路保護観察所	釧路地方裁判所の管轄区域

**(組 織)**



**(情報公開・個人情報保護窓口)**

北海道地方更生保護委員会総務課庶務係

TEL (011)261-9907 FAX (011)207-6861

<窓口取扱時間>

8 : 30 ~ 17 : 15

**(相談・案内窓口)**

北海道地方更生保護委員会総務課庶務係

TEL (011)261-9907 FAX (011)207-6861

<窓口取扱時間>

8 : 30 ~ 17 : 15

**(電子申請制度窓口)**

該当なし

**(モニター制度窓口)**

該当なし



# 法 務 省

## (法務総合研究所)

### 札幌支所

〒065-0028 札幌市東区北28条東3丁目2番5号

TEL (011)752-5510 FAX (011)752-2202

URL [https://www.moj.go.jp/housouken/houso\\_index.html](https://www.moj.go.jp/housouken/houso_index.html)

### (設置根拠)

法務省組織令第57条、第58条2項、第3項、法務総合研究所組織規則第19条

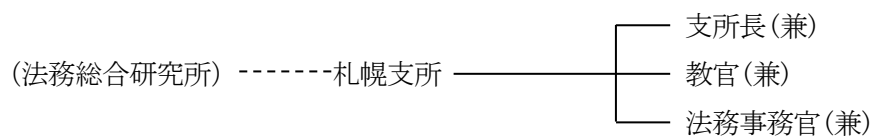
### (所掌事務)

法務省の職員（矯正の事務に従事する職員並びに出入国在留管理庁及び公安調査庁の職員を除く。）  
に対する研修の実施に関する事務

### (管轄区域)

北海道

### (組 織)



### (情報公開・個人情報保護窓口)

東京都千代田区霞が関1-1-1

法務総合研究所総務企画部企画課

TEL (03)3580-4111

### <窓口取扱時間>

9 : 3 0 ~ 1 2 : 0 0、1 3 : 0 0 ~ 1 7 : 0 0

### (相談・案内窓口)

該当なし

### (電子申請制度窓口)

該当なし

### (モニター制度窓口)

該当なし

# 法 務 省

## (矯正研修所)

### 札幌支所

〒007-0801 札幌市東区東苗穂1条2丁目5番5号

TEL (011)783-3911 FAX (011)780-2207

### (設置根拠)

法務省組織令第62条、第64条、矯正研修所組織規則第8条

### (所掌事務)

矯正の事務に従事する職員に対する職務上必要な研修を行う。

### (管轄区域)

北海道

### (組 織)

(矯正研修所) ----- 札幌支所 ————— 教頭 ————— 教官

### (情報公開・個人情報保護窓口)

東京都昭島市もくせいの杜2-1-20

矯正研修所総務課 TEL (042)500-5261 FAX (042)500-5264

#### <窓口取扱時間>

9 : 3 0 ~ 1 2 : 0 0、1 3 : 0 0 ~ 1 7 : 0 0

### (相談・案内窓口)

矯正研修所札幌支所

(札幌矯正管区総務課) TEL (011)783-3911 FAX (011)780-2207

#### <窓口取扱時間>

8 : 3 0 ~ 1 2 : 0 0、1 3 : 0 0 ~ 1 7 : 1 5

### (電子申請制度窓口)

該当なし

### (モニター制度窓口)

該当なし

# 法 務 省

## 刑務所

札幌刑務所	〒007-8601	札幌市東区東苗穂 2 条 1 丁目 5 番 1 号 TEL (011)781-2011 FAX (011)780-2172
札幌刑務支所	〒007-8603	札幌市東区東苗穂 2 条 1 丁目 5 番 2 号 TEL (011)784-5241 FAX (011)784-5247
札幌拘置支所	〒007-8602	札幌市東区東苗穂 2 条 1 丁目 1 番 1 号 TEL (011)781-2211 FAX (011)784-1492
小樽拘置支所	〒047-0034	小樽市緑 1 丁目 9 番 21 号 (平成 29 年 12 月 10 日から収容業務停止中)
室蘭拘置支所	〒050-0081	室蘭市日の出町 1 丁目 18 番 22 号 TEL (0143)44-6740 FAX (0143)47-8278
旭川刑務所	〒071-8153	旭川市東鷹栖 3 線 20 号 620 TEL (0166)57-2511 FAX (0166)58-7013
名寄拘置支所	〒096-0014	名寄市西 4 条南 9 丁目 TEL (01654)2-7030 FAX (01654)2-7031
帯広刑務所	〒089-1192	帯広市別府町南 13 線 33 TEL (0155)48-7111 FAX (0155)49-2109
釧路刑務支所	〒085-0833	釧路市宮本 2 丁目 2 番 5 号 TEL (0154)41-0221 FAX (0154)44-2047
網走刑務所	〒093-0088	網走市字三眺官有無番地 TEL (0152)43-3167 FAX (0152)61-2167
月形刑務所	〒061-0595	樺戸郡月形町 1011 TEL (0126)53-3060 FAX (0126)37-2103
函館少年刑務所	〒042-8639	函館市金堀町 6 番 11 号 TEL (0138)51-0185 FAX (0138)33-2090

## (設置根拠)

刑 務 所 法務省設置法第 8 条第 1 項、刑務所、少年刑務所及び拘置所組織規則第 1 条

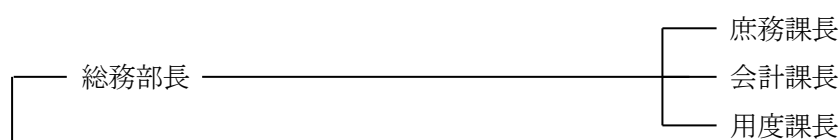
刑務支所 法務省設置法第 9 条第 2 項、刑務所、少年刑務所及び拘置所組織規則第 26 条

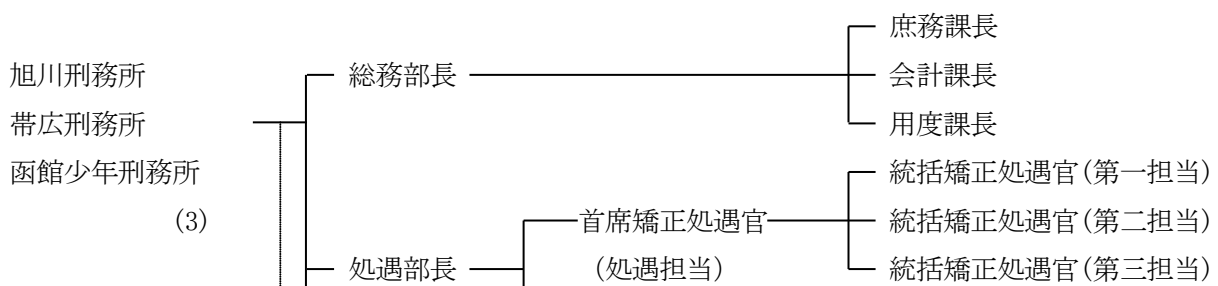
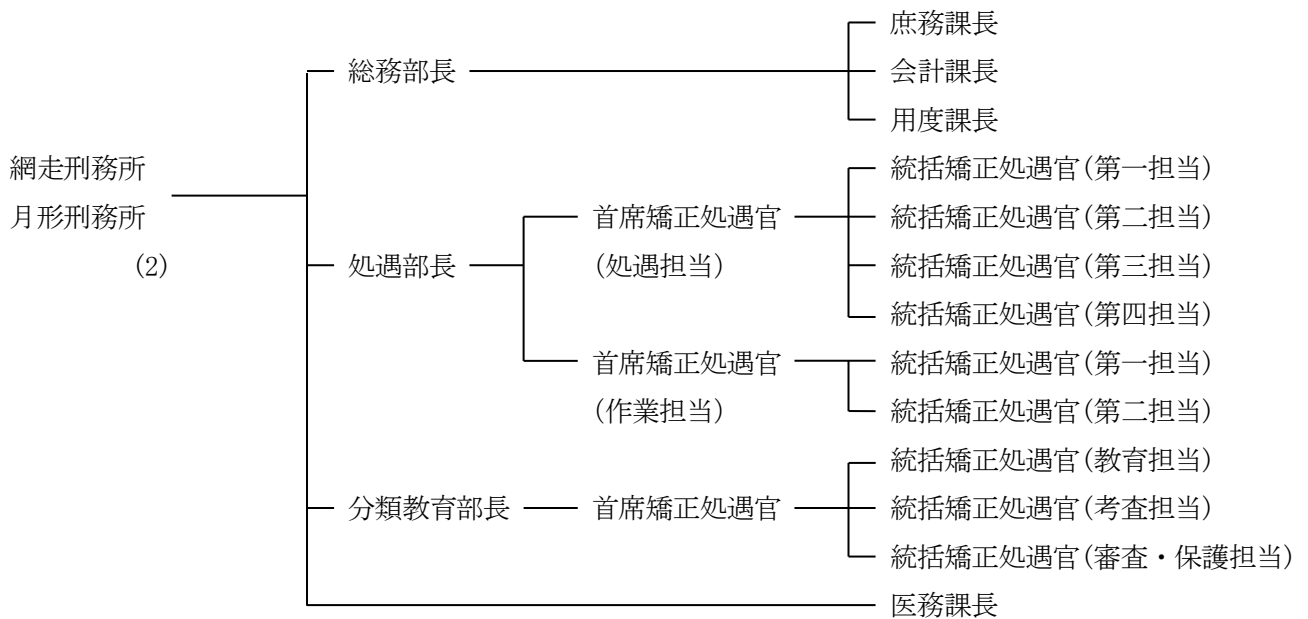
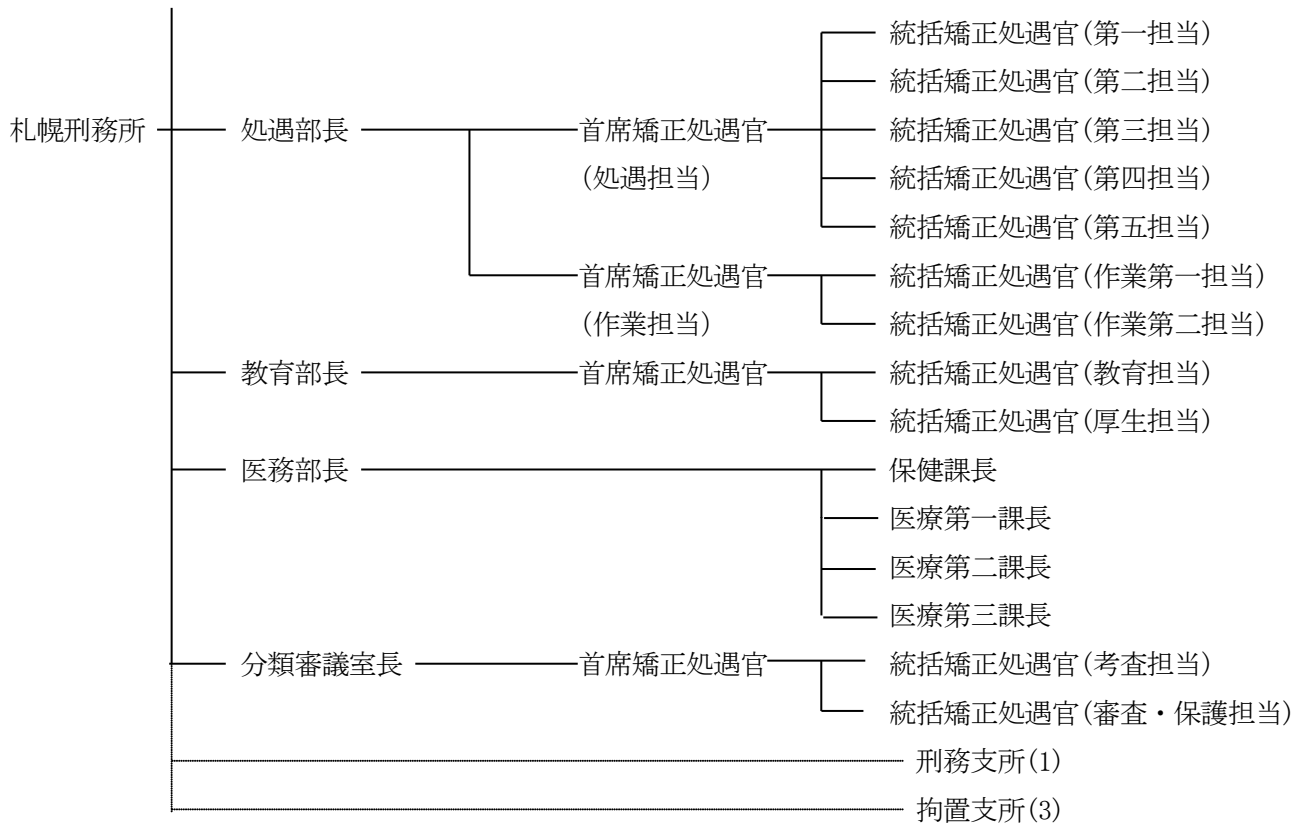
拘置支所 法務省設置法第 9 条第 2 項、刑務所、少年刑務所及び拘置所組織規則第 26 条

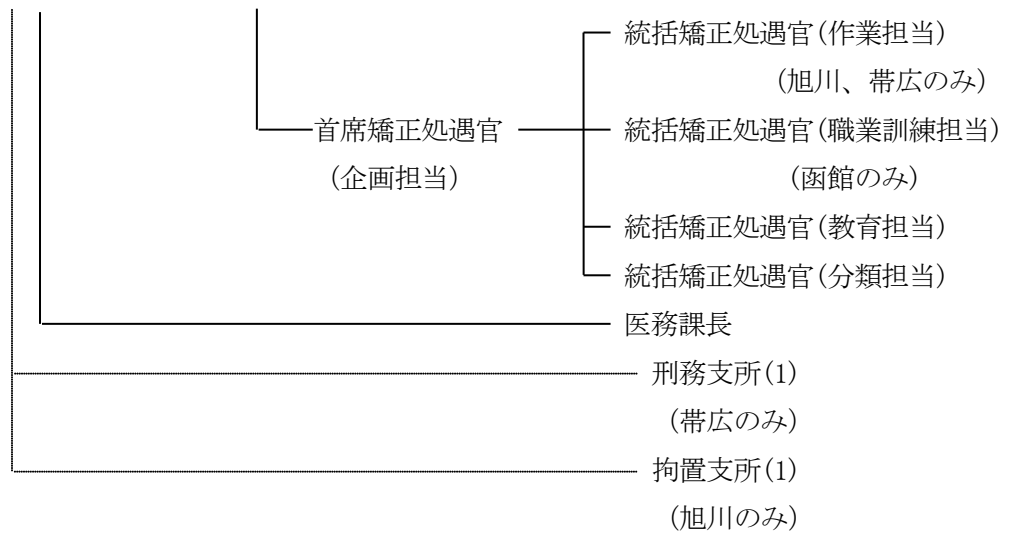
## (所掌事務)

懲役、禁錮又は拘留の刑の執行のため拘置される者、刑事訴訟法の規定により拘留される者及び死刑の言渡しを受けて拘置される者を収容し、これらの者に対し必要な処遇を行う。

## (組 織)







**(情報公開・個人情報保護窓口)**

〒007-0801 札幌市東区東苗穂1条2丁目5番5号

札幌矯正管区総務課 TEL (011)783-3911 FAX (011)780-2207

〈窓口取扱時間〉

9:00~12:00、13:00~17:00

**(相談・案内窓口)**

各施設庶務課

〈窓口取扱時間〉

8:30~12:00、13:00~17:00

**(電子申請制度窓口)**

該当なし

**(モニター制度窓口)**

該当なし

# 法 務 省

## 少年院

帯広少年院	〒080-0846	帯広市緑ヶ丘3の2	TEL (0155)24-5787	FAX (0155)28-2317
北海少年院	〒066-0066	千歳市大和4の746の10	TEL (0123)23-3147	FAX (0123)49-2126
紫明女子学院	〒066-0066	千歳市大和4の662の2	TEL (0123)22-5141	FAX (0123)49-2034

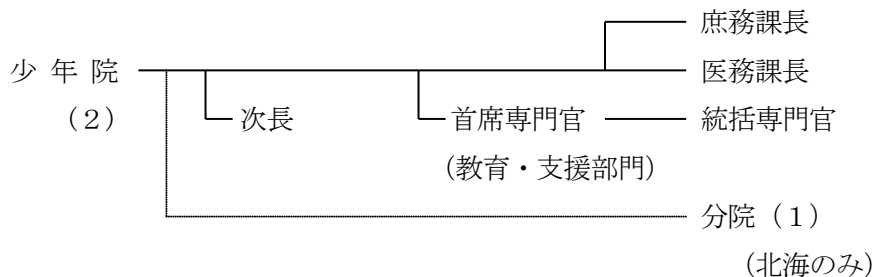
### (設置根拠)

法務省設置法第8条第1項、少年院法、少年院及び少年鑑別所組織規則第1条及び第12条

### (所掌事務)

家庭裁判所から保護処分として送致された者及び少年院において刑の執行を受ける者を収容し、これに矯正教育、その他の必要な処遇を行う。

### (組 織)



### (情報公開・個人情報保護窓口)

〒007-0801 札幌市東区東苗穂1条2丁目5番5号  
札幌矯正管区総務課 TEL (011)783-3911 FAX (011)780-2207

#### <窓口取扱時間>

9:00~12:00、13:00~17:00

### (相談・案内窓口)

各施設庶務課

#### <窓口取扱時間>

8:30~12:00、13:00~17:00

### (電子申請制度窓口)

該当なし

### (モニター制度窓口)

該当なし

# 法 務 省

## 少年鑑別所

札幌少年鑑別所	〒007-0802	札幌市東区東苗穂 2 条 1 丁目 1 番 25 号 TEL (011)784-7441 FAX (011)784-7445
函館少年鑑別支所	〒042-0944	函館市金堀町 6 の 15 TEL (0138)51-5652 FAX (0138)33-2089
釧路少年鑑別支所	〒085-0834	釧路市弥生 1 の 5 の 22 TEL (0154)41-5808 FAX (0154)44-2058
旭川少年鑑別所	〒078-8231	旭川市豊岡 1 条 1 丁目 3 の 24 TEL (0166)31-5468 FAX (0166)39-2173

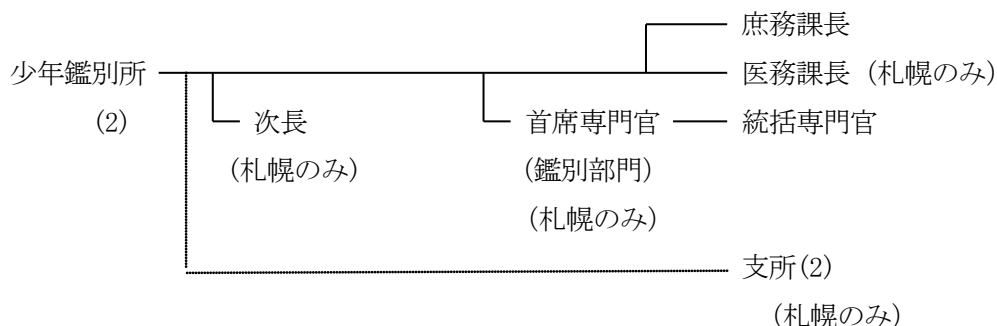
### (設置根拠)

法務省設置法第 8 条第 1 項、少年鑑別所法、少年院及び少年鑑別所組織規則第 16 条及び第 24 条

### (所掌事務)

鑑別対象者の鑑別を行うとともに、被観護在所者、未決在所者、在院中在所者、各種在所者を収容し、必要な観護処遇を行う。また、地域社会における非行及び犯罪の防止に関する援助を行う。

### (組 織)



### (情報公開・個人情報保護窓口)

〒007-0801 札幌市東区東苗穂 1 条 2 丁目 5 番 5 号  
札幌矯正管区総務課 TEL(011)783-3911 FAX(011)780-2207

#### <窓口取扱時間>

9 : 0 0 ~ 1 2 : 0 0、1 3 : 0 0 ~ 1 7 : 0 0

### (相談・案内窓口)

各施設庶務課

#### <窓口取扱時間>

8 : 3 0 ~ 1 2 : 0 0 1 3 : 0 0 ~ 1 7 : 0 0

### (電子申請制度窓口)

該当なし

### (モニター制度窓口)

該当なし

# 法 務 省

## 〔検察庁〕

### 札幌高等検察庁

〒060-0042 札幌市中央区大通西12丁目（札幌第3合同庁舎）  
TEL (011)261-9311 FAX (011)207-6507  
URL [https://www.kensatsu.go.jp/kakuchou/h\\_sapporo/index.html](https://www.kensatsu.go.jp/kakuchou/h_sapporo/index.html)

### 札幌地方検察庁

〒060-0042 札幌市中央区大通西12丁目（札幌第3合同庁舎）  
TEL (011)261-9313 FAX (011)207-6860  
URL <https://www.kensatsu.go.jp/kakuchou/sapporo/index.html>

### 函館地方検察庁

〒040-0031 函館市上新川町1-13（函館法務総合庁舎）  
TEL (0138)41-1231 FAX (0138)44-2082  
URL <https://www.kensatsu.go.jp/kakuchou/hakodate/index.html>

### 旭川地方検察庁

〒070-8636 旭川市花咲町4丁目（旭川法務総合庁舎）  
TEL (0166)51-6231 FAX (0166)59-2065  
URL <https://www.kensatsu.go.jp/kakuchou/asahikawa/index.html>

### 釧路地方検察庁

〒085-8557 釧路市柏木町5-7（釧路法務総合庁舎）  
TEL (0154)41-6151 FAX (0154)44-2228  
URL <https://www.kensatsu.go.jp/kakuchou/kushiro/index.html>

### （設置根拠）

高等検察庁、地方検察庁 検察庁法第2条

区検察庁、地方検察庁支部

### （所掌事務）

刑事について、公訴を行い、裁判所に法の正当な適用を請求し、裁判の執行を監督するとともに、裁判所に通知を求め、又は意見を述べ、公益の代表者として他の法令がその権限に属させた事務を行い、いかなる犯罪についても捜査する検察事務及び検察行政事務

### （管轄区域）

高等検察庁 北海道

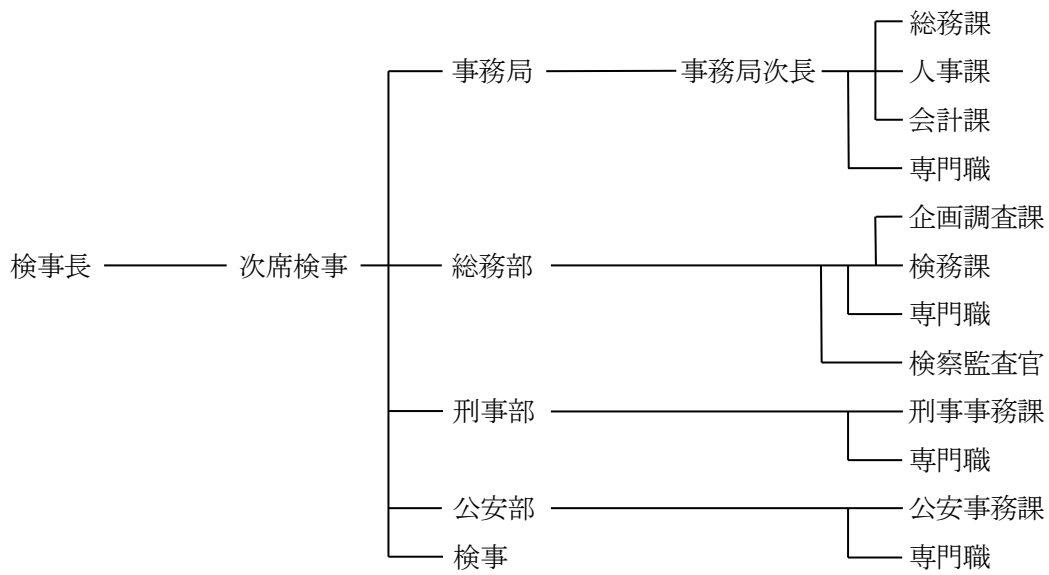
地方検察庁及び区検察庁 下級裁判所の設立及び管轄区域に関する法律第2条に定める区域

地方検察庁支部 地方裁判所及び家庭裁判所支部設置規則に定める区域

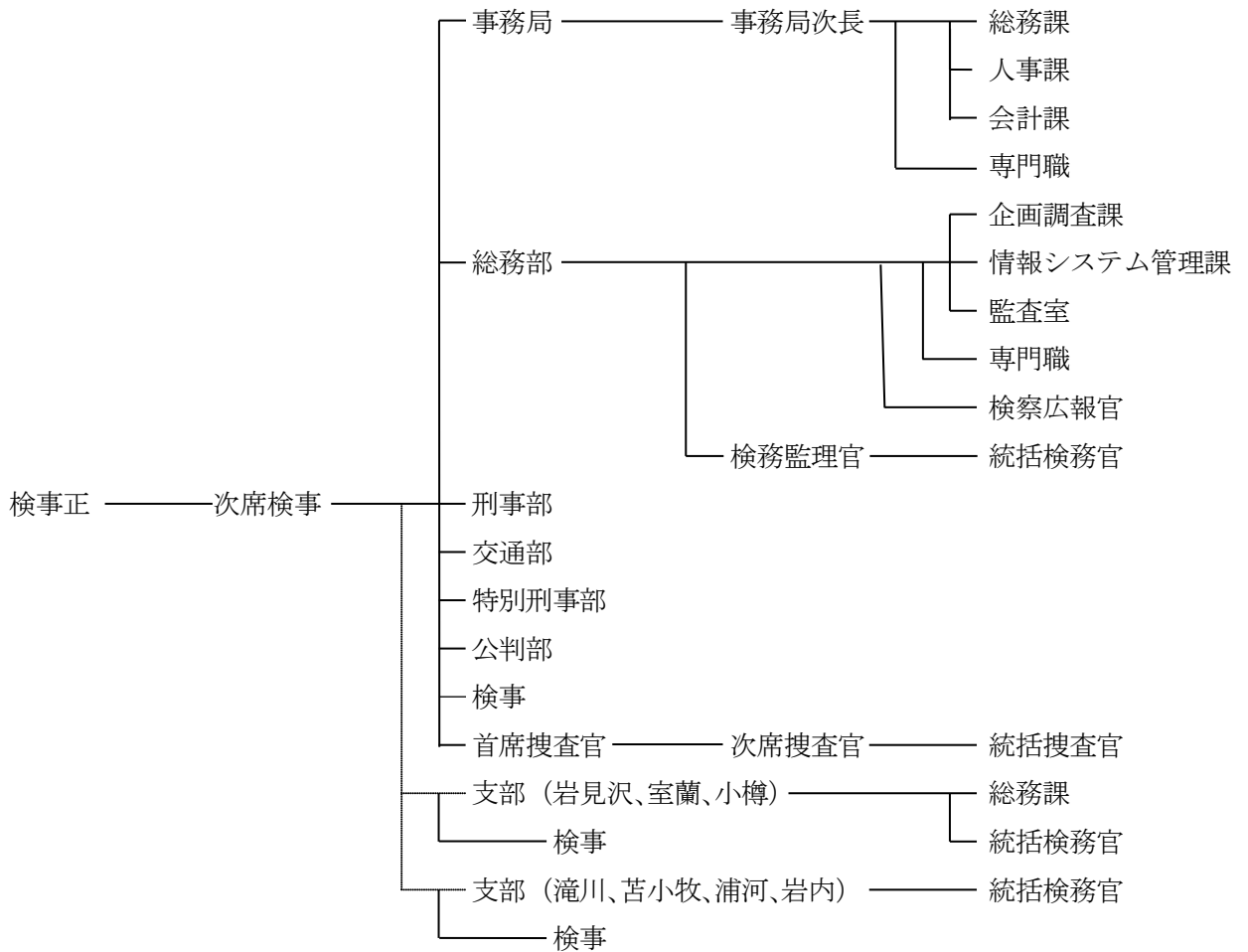


(組 織)

札幌高等検察庁



札幌地方検察庁 (別表)





## (札幌地方検察庁)

名 称	郵便番号	所 在 地	電話番号 FAX番号
札幌地方検察庁 岩見沢支部	068-0004	岩見沢市4条東4	(0126)22-0506 (0126)23-8191
〃 滝川支部	073-0022	滝川市大町1-7-14	(0125)24-7195 (0125)23-1647
〃 室蘭支部	050-0081	室蘭市日の出町1-18-21 (室蘭法務総合庁舎)	(0143)44-6747 (0143)45-0410
〃 苫小牧支部	053-0018	苫小牧市旭町3-3-7 (苫小牧法務総合庁舎)	(0144)32-3296 (0144)35-5129
〃 浦河支部	056-0005	日高郡新ひだか町静内こうせい町 2-2-1 静内区検察庁内	(0146)42-0118 (0146)42-0967
〃 小樽支部	047-0033	小樽市富岡1-15-1	(0134)27-2434 (0134)27-0151
〃 岩内支部	047-0033	小樽市富岡1-15-1 札幌地方検察庁小樽支部内	(0134)27-2434 (0134)27-0151
札幌区検察庁	060-0042	札幌市中央区大通西12丁目 (札幌第3合同庁舎)	(011)261-9313 (011)207-6860
岩見沢区検察庁	068-0004	岩見沢市4条東4	(0126)22-0506 (0126)23-8191
夕張区検察庁	068-0004	岩見沢市4条東4 札幌地方検察庁岩見沢支部内	(0126)22-0506 (0126)23-8191
滝川区検察庁	073-0022	滝川市大町1-7-14	(0125)24-7195 (0125)23-1647
室蘭区検察庁	050-0081	室蘭市日の出町1-18-21 (室蘭法務総合庁舎)	(0143)44-6747 (0143)45-0410
伊達区検察庁	050-0081	室蘭市日の出町1-18-21 (室蘭法務総合庁舎) 札幌地方検察庁室蘭支部内	(0143)44-6747 (0143)45-0410
苫小牧区検察庁	053-0018	苫小牧市旭町3-3-7 (苫小牧法務総合庁舎)	(0144)32-3296 (0144)35-5129
浦河区検察庁	056-0005	日高郡新ひだか町静内こうせい町 2-2-1 静内区検察庁内	(0146)42-0118 (0146)42-0967
静内区検察庁	056-0005	日高郡新ひだか町静内こうせい町 2-2-1	(0146)42-0118 (0146)42-0967
小樽区検察庁	047-0033	小樽市富岡1-15-1	(0134)27-2434 (0134)27-0151
岩内区検察庁	047-0033	小樽市富岡1-15-1 札幌地方検察庁小樽支部内	(0134)27-2434 (0134)27-0151

## (函館地方検察庁)

名 称	郵便番号	所 在 地	電話番号 FAX番号
函館地方検察庁 江差支部	040-0031	函館市上新川町1-13 (函館法務総合庁舎) 函館地方検察庁内	(0138) 41-1231 (0138) 44-2082
函館区検察庁	040-0031	函館市上新川町1-13 (函館法務総合庁舎)	(0138) 41-1231 (0138) 44-2082
松前区検察庁	040-0031	函館市上新川町1-13 (函館法務総合庁舎) 函館地方検察庁内	(0138) 41-1231 (0138) 44-2082
八雲区検察庁	049-3112	二世郡八雲町末広町194	(0137) 62-2490 (0137) 62-2513
江差区検察庁	040-0031	函館市上新川町1-13 (函館法務総合庁舎) 函館地方検察庁内	(0138) 41-1231 (0138) 44-2082
寿都区検察庁	049-3112	二世郡八雲町末広町194 八雲区検察庁内	(0137) 62-2490 (0137) 62-2513

## (旭川地方検察庁)

名 称	郵便番号	所 在 地	電話番号 FAX番号
旭川地方検察庁 名寄支部	096-0014	名寄市西4条南9 名寄法務総合庁舎	(01654) 3-2334 (01654) 2-5717
〃 紋別支部	094-0006	紋別市潮見町1	(0158) 24-2336 (0158) 24-6839
〃 留萌支部	070-8636	旭川市花咲町4 (旭川法務総合庁舎) 旭川地方検察庁内	(0166) 51-6231 (0166) 59-2065
〃 稚内支部	097-0001	稚内市末広5-6-1 (稚内地方合同庁舎)	(0162) 33-1111 (0162) 33-1115
旭川区検察庁	070-8636	旭川市花咲町4 (旭川法務総合庁舎)	(0166) 51-6231 (0166) 59-2065
深川区検察庁	070-8636	旭川市花咲町4 (旭川法務総合庁舎) 旭川地方検察庁内	(0166) 51-6231 (0166) 59-2065
富良野区検察庁	070-8636	旭川市花咲町4 (旭川法務総合庁舎) 旭川地方検察庁内	(0166) 51-6231 (0166) 59-2065
名寄区検察庁	096-0014	名寄市西4条南9 名寄法務総合庁舎	(01654) 3-2334 (01654) 2-5717
紋別区検察庁	094-0006	紋別市潮見町1	(0158) 24-2336 (0158) 24-6839

中頓別区検察庁	096-0014	名寄市西4条南9 名寄法務総合庁舎 旭川地方検察庁 名寄支部内	(01654)3-2334 (01654)2-5717
留萌区検察庁	070-8636	旭川市花咲町4 (旭川法務総合庁舎) 旭川地方検察庁内	(0166)51-6231 (0166)59-2065
稚内区検察庁	097-0001	稚内市末広5-6-1 (稚内地方合同庁舎)	(0162)33-1111 (0162)33-1115
天塩区検察庁	097-0001	稚内市末広5-6-1 (稚内地方合同庁舎) 旭川地方検察庁稚内支部内	(0162)33-1111 (0162)33-1115

(釧路地方検察庁)

名 称	郵便番号	所 在 地	電話番号 FAX番号
釧路地方検察庁 帯広支部	080-0805	帯広市東5条南9-1-1 (帯広法務総合庁舎)	(0155)22-1300 (0155)23-6416
〃 網走支部	093-0031	網走市台町1-4-15 (網走法務総合庁舎)	(0152)43-2403 (0152)45-0613
〃 北見支部	090-0065	北見市寿町4-2-16 (北見法務総合庁舎)	(0157)24-3779 (0157)25-6211
〃 根室支部	087-0009	根室市弥栄町1-18 (根室地方合同庁舎)	(0153)24-3449 (0153)24-3187
釧路区検察庁	085-8557	釧路市柏木町5-7 (釧路法務総合庁舎)	(0154)41-6151 (0154)44-2228
帯広区検察庁	080-0805	帯広市東5条南9-1-1 (帯広法務総合庁舎)	(0155)22-1300 (0155)23-6416
本別区検察庁	080-0805	帯広市東5条南9-1-1 (帯広法務総合 庁舎) 釧路地方検察庁帯広支部内	(0155)22-1300 (0155)23-6416
網走区検察庁	093-0031	網走市台町1-4-15 (網走法務総合庁舎)	(0152)43-2403 (0152)45-0613
北見区検察庁	090-0065	北見市寿町4-2-16 (北見法務総合庁舎)	(0157)24-3779 (0157)25-6211
遠軽区検察庁	090-0065	北見市寿町4-2-16 (北見法務総合庁 舎) 釧路地方検察庁北見支部内	(0157)24-3779 (0157)25-6211
根室区検察庁	087-0009	根室市弥栄町1-18 (根室地方合同庁舎)	(0153)24-3449 (0153)24-3187
標津区検察庁	085-8557	釧路市柏木町5-7 (釧路法務総合庁舎) 釧路地方検察庁内	(0154)41-6151 (0154)44-2228

**(情報公開・個人情報保護窓口)**

札幌高等検察庁	企画調査課	TEL (011)261-9336	FAX (011)261-9211
札幌地方検察庁	企画調査課	TEL (011)261-9346	FAX (011)261-9340
函館地方検察庁	企画調査課	TEL (0138)41-1234	FAX (0138)41-1237
旭川地方検察庁	企画調査課	TEL (0166)51-6233	FAX (0166)59-2065
釧路地方検察庁	企画調査課	TEL (0154)43-3051	FAX (0154)43-1935

**<窓口取扱時間>**

9 : 0 0 ~ 1 2 : 0 0、1 3 : 0 0 ~ 1 7 : 0 0

**(相談・案内窓口)**

該当なし

**(電子申請制度窓口)**

該当なし

**(モニター制度窓口)**

該当なし

# 法 務 省

## 〔出入国在留管理庁〕

### 札幌出入国在留管理局

〒060-0042 札幌市中央区大通西12丁目 札幌第3合同庁舎

TEL (011)261-7502 FAX (011)281-0631

URL <https://www.moj.go.jp/isa/index.html>

#### (下部機関)

函館出張所	〒040-0061	函館市海岸町24-4 函館港湾合同庁舎 TEL (0138)41-6922 FAX (0138)41-6929
旭川出張所	〒078-8391	旭川市宮前1条3-3-15 旭川合同庁舎 TEL (0166)38-6755 FAX (0166)38-6760
釧路港出張所	〒085-0022	釧路市南浜町5-9 釧路港湾合同庁舎 TEL (0154)22-2430 FAX (0154)24-7409
稚内港出張所	〒097-0023	稚内市開運2-2-1 稚内港湾合同庁舎 TEL (0162)23-3269 FAX (0162)23-2094
千歳苫小牧出張所	〒066-0012	千歳市美々 新千歳空港国際線旅客ターミナルビル TEL (0123)24-6439 FAX (0123)45-2067
苫小牧分室	〒053-0004	苫小牧市港町1-6-15 苫小牧港湾合同庁舎 2F TEL (0144)32-9012 FAX (0144)32-1868

#### (設置根拠)

本 局 法務省設置法第31条、法務省組織令第84条

出 張 所 法務省設置法第33条、地方出入国在留管理局組織規則第20条

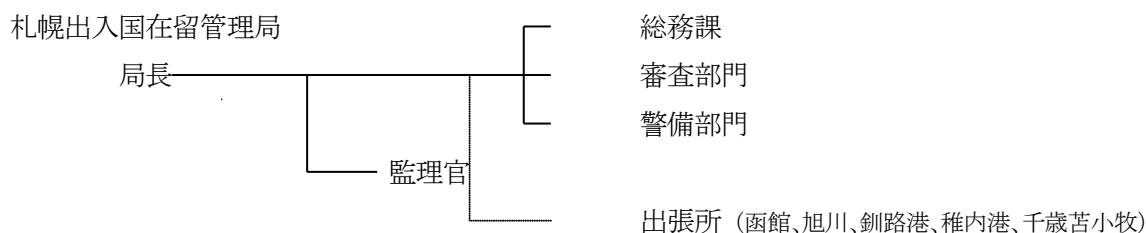
#### (所掌事務)

日本人の出帰国及び外国人の出入国に関する事務、外国人の在留管理に関する事務、外国人の退去強制に関する事務、難民の認定に関する事務

#### (管轄区域)

北海道

#### (組 織)



#### (情報公開・個人情報保護窓口)

札幌出入国在留管理局総務課

TEL (011)261-7502 FAX (011)281-0631

<窓口取扱時間>

9 : 3 0 ~ 1 2 : 0 0、1 3 : 0 0 ~ 1 6 : 0 0 (土・日曜日、休日を除く)

#### (相談・案内窓口)

札幌出入国在留管理局 外国人在留総合相談窓口

〈窓口取扱時間〉

9：00～12：00、13：00～16：00（土・日曜日、休日を除く）

**（電子申請制度窓口）**

札幌出入国在留管理局審査部門

〈窓口取扱時間〉

9：00～16：00（土・日曜日、休日を除く）

**（モニター制度窓口）**

該当なし



# 法 務 省

## 〔公安調査庁〕

### 北海道公安調査局

〒060-0042 札幌市中央区大通西12丁目（札幌第3合同庁舎）

TEL (011)261-9810

#### （下部機関）

釧路公安調査事務所 〒085-0824 釧路市柏木町5番7号（釧路法務総合庁舎）

TEL (0154)41-4016

#### （設置根拠）

公安調査局 公安調査庁設置法第11条、法務省組織令第85条

公安調査事務所 公安調査庁設置法第12条、法務省組織令第87条、公安調査庁組織規則第24条

#### （所掌事務）

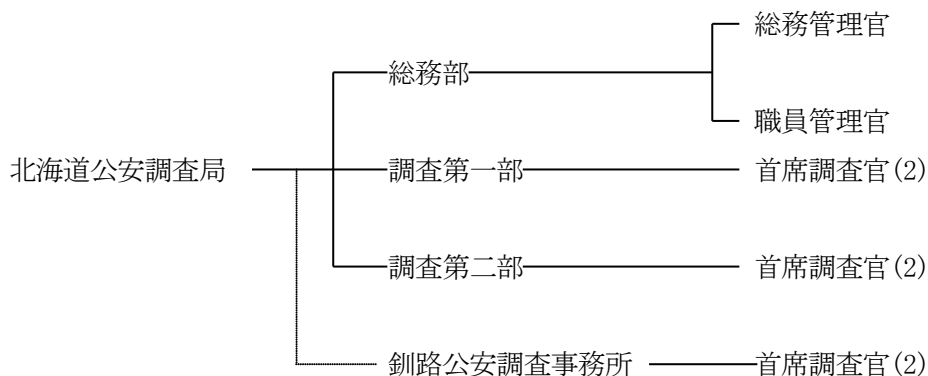
破壊的団体の規制に関する調査に関する事務、無差別大量殺人行為を行った団体の規制に関する調査及び規制措置に関する事務

#### （管轄区域）

北海道公安調査局 北海道

釧路公安調査事務所 釧路市、帯広市、北見市、網走市、紋別市、根室市、網走郡、斜里郡、常呂郡、紋別郡、上川郡のうち新得町、清水町、中川郡のうち幕別町、池田町、豊頃町、本別町、河東郡、河西郡、広尾郡、足寄郡、十勝郡、釧路郡、厚岸郡、川上郡、阿寒郡、白糠郡、野付郡、標津郡、目梨郡

#### （組 織）



#### （情報公開・個人情報保護窓口）

北海道公安調査局総務部 TEL (011)261-9810

〈窓口取扱時間〉

9：30～12：00、13：00～17：00

#### （相談・案内窓口）

北海道公安調査局総務部 TEL (011)261-9810

〈窓口取扱時間〉

9：30～12：00、13：00～17：00

#### （電子申請制度窓口）

該当なし

(モニター制度窓口)

該当なし