

# 財 務 省

## 北海道財務局

〒060-8579 札幌市北区北8条西2丁目（札幌第1合同庁舎）

TEL (011)709-2311 FAX (011)709-2196

URL <http://hokkaido.mof.go.jp/>

### (下部機関)

- 函館財務事務所** 〒041-0806 函館市美原3丁目4番4号（函館第2地方合同庁舎）  
TEL (0138)47-8445 FAX (0138)47-5839  
URL <http://hokkaido.mof.go.jp/hakodate/index.html>
- 旭川財務事務所** 〒078-8503 旭川市宮前1条3丁目3番15号（旭川地方合同庁舎 東館）  
TEL (0166)31-4151 FAX (0166)31-4240  
URL <http://hokkaido.mof.go.jp/asahikawa/index.html>
- 釧路財務事務所** 〒085-8649 釧路市幸町10丁目3番地（釧路地方合同庁舎）  
TEL (0154)32-0701 FAX (0154)25-1561  
URL <http://hokkaido.mof.go.jp/kushiro/index.html>
- 帯広財務事務所** 〒080-0015 帯広市西5条南8丁目（帯広第2地方合同庁舎）  
TEL (0155)25-6381 FAX (0155)22-1068  
URL <http://hokkaido.mof.go.jp/obihiro/index.html>
- 小樽出張所** 〒047-0007 小樽市港町5番2号（小樽地方合同庁舎）  
TEL (0134)23-4103 FAX (0134)22-9957  
URL <http://hokkaido.mof.go.jp/otaru/index.html>
- 北見出張所** 〒090-0018 北見市青葉町6番8号（北見地方合同庁舎）  
TEL (0157)24-4167 FAX (0157)31-4744  
URL <http://hokkaido.mof.go.jp/kitami/index.html>

### (設置根拠)

- 財 務 局 財務省設置法第12条、財務省組織令第80条  
財務事務所 財務省設置法第15条、財務省組織令第83条  
出 張 所 財務省設置法第15条、財務省組織規則第261条

### (所掌事務)

広報・行政相談に関すること、地域経済動向調査（財務省景気予測調査、法人企業統計調査等）、国の予算に関すること、災害復旧事業関係、各種補助金実態調査関係、国家公務員等共済組合及び同連合会関係、財政融資資金の貸付及び管理・回収、地方財政（決算状況）調査、外為法に基づく検査、政府系金融機関等の監査、記名国庫債券の交付、たばこ事業に関すること、塩事業に関すること、国有財産の総括、未利用地の入札及び管理、普通財産の管理・処分、国家公務員宿舎の設置・管理、国有財産の監査関係、国有財産の評価関係

〈金融庁長官から委任を受けて行う事務〉

銀行、信用金庫、信用組合等の検査及び監督、証券取引所の監理、有価証券報告書・届出書等に関すること、株券の大量保有報告に関すること、公認会計士に関すること

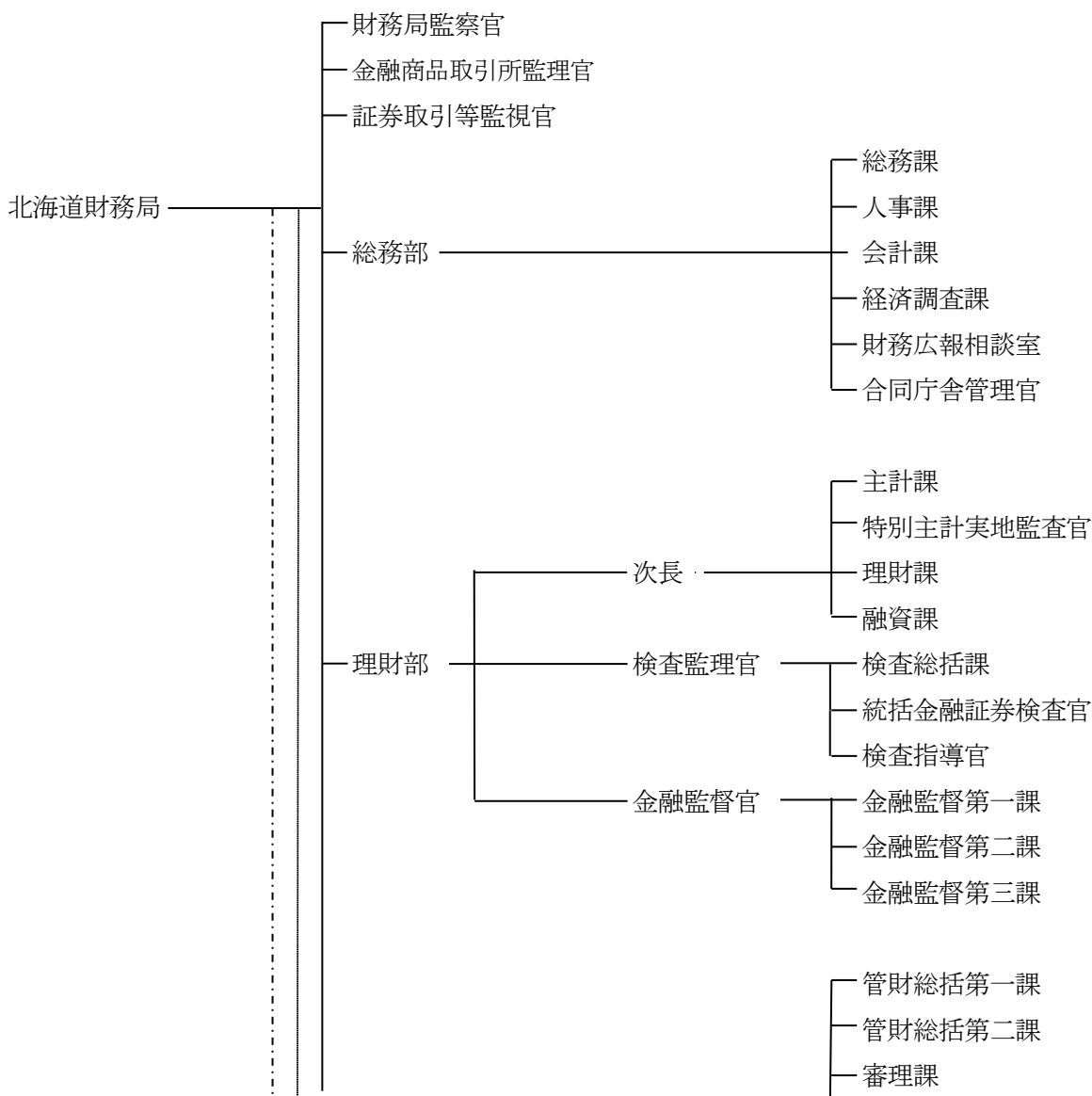
〈証券取引等監視委員会から委任を受けて行う事務〉

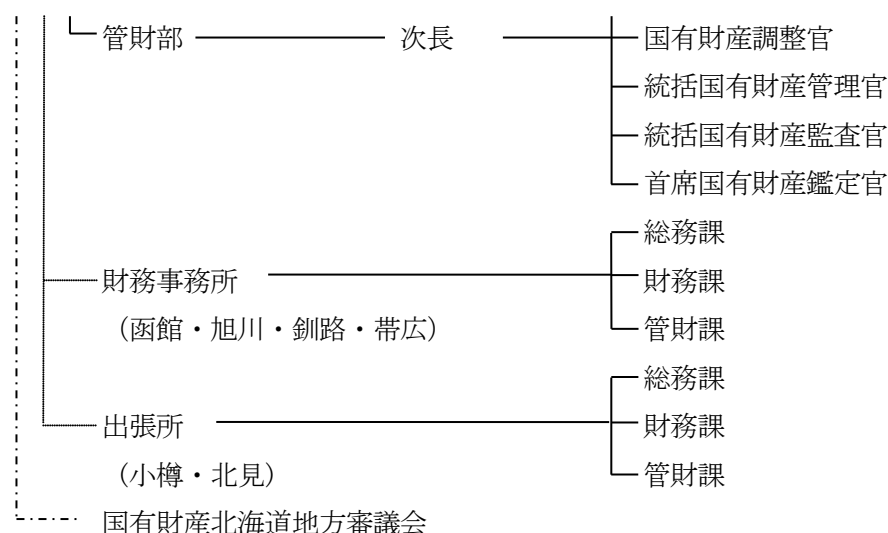
証券取引等の公正の確保に係る証券会社等の検査及び情報収集、犯則事件の調査

**(管轄区域)**

北海道財務局	北海道
函館財務事務所	函館市、北斗市、松前郡、上磯郡、亀田郡、茅部郡、二世郡、山越郡、檜山郡、爾志郡、久遠郡、奥尻郡、瀬棚郡
旭川財務事務所	旭川市、留萌市、稚内市、士別市、名寄市、富良野市、上川郡（新得町及び清水町を除く。）、空知郡のうち上富良野町、中富良野町及び南富良野町、勇払郡のうち占冠村、中川郡のうち美深町、音威子府村及び中川町、雨竜郡のうち幌加内町、増毛郡、留萌郡、苫前郡、天塩郡、宗谷郡、枝幸郡、礼文郡、利尻郡
釧路財務事務所	釧路市、根室市、釧路郡、厚岸郡、川上郡、阿寒郡、白糠郡、野付郡、標津郡、目梨郡
帯広財務事務所	帯広市、河東郡、上川郡のうち新得町及び清水町、河西郡、広尾郡、中川郡のうち幕別町、池田町、豊頃町及び本別町、足寄郡、十勝郡
小樽出張所	小樽市、島牧郡、寿都郡、磯谷郡、虻田郡（豊浦町、洞爺湖町を除く。）、岩内郡、古宇郡、積丹郡、古平郡、余市郡
北見出張所	北見市、網走市、紋別市、網走郡、斜里郡、常呂郡、紋別郡

**(組 織)**





### (情報公開・個人情報保護窓口)

北海道財務局総務部総務課	TEL (011)709-2311
函館財務事務所総務課	TEL (0138)47-8445
旭川財務事務所総務課	TEL (0166)31-4151
釧路財務事務所総務課	TEL (0154)32-0701
帯広財務事務所総務課	TEL (0155)25-6381
小樽出張所総務課	TEL (0134)23-4103
北見出張所総務課	TEL (0157)24-4167

#### <窓口取扱時間>

9 : 0 0 ~ 1 2 : 0 0、1 3 : 0 0 ~ 1 7 : 1 5

### (相談・案内窓口)

北海道財務局総務部財務広報相談室 TEL (011)709-2311

#### <窓口取扱時間>

8 : 3 0 ~ 1 2 : 0 0、1 3 : 0 0 ~ 1 7 : 1 5

### (電子申請制度窓口)

金融庁電子申請システム (金融庁HP) URL <https://www.fsa.go.jp/common/shinsei/index.html>

### (モニター制度窓口)

- ・財務行政へのご意見・ご要望の受付 URL <https://lfb.mof.go.jp/mailform/hokkaido.php>
- ・予算執行ご意見箱 (財務省HP) URL [https://www2.mof.go.jp/enquete/yosan\\_opinion.html](https://www2.mof.go.jp/enquete/yosan_opinion.html)
- ・金融モニタリング情報収集窓口 URL [http://hokkaido.mof.go.jp/kinyu/joho\\_madoguti.html](http://hokkaido.mof.go.jp/kinyu/joho_madoguti.html)
- ・金融サービス利用者相談室 (金融庁HP) URL <https://www.fsa.go.jp/receipt/soudansitu/index.html>
- ・金融商品取引等に係る情報受付 (証券取引等監視委員会 HP)  
URL <https://www.fsa.go.jp/sesc/watch/index.html>
- ・公益通報者保護 (財務省HP)  
URL [http://www.mof.go.jp/application-contact/procedure/disclosure\\_etc/tuuhou/index.htm](http://www.mof.go.jp/application-contact/procedure/disclosure_etc/tuuhou/index.htm)
- ・新型コロナウイルスに関する財務局相談ダイヤル  
URL [http://hokkaido.mof.go.jp/kinyu/hotline/index\\_00001.html](http://hokkaido.mof.go.jp/kinyu/hotline/index_00001.html)
- ・中小企業等金融円滑化相談窓口 URL <http://hokkaido.mof.go.jp/koho/pagekhkp001000014.html>

- ・認定支援機関に関する報告窓口 URL <http://hokkaido.mof.go.jp/kinyuu/ninteimadoguchi.html>
- ・消費税価格転嫁等対策相談窓口 URL <http://hokkaido.mof.go.jp/koho/pagekhp001000100.html>
- ・多重債務無料相談窓口 URL <http://hokkaido.mof.go.jp/kinyu/soudan/index.html>
- ・金融ほっとライン URL <http://hokkaido.mof.go.jp/kinyu/hotline/index.html>
- ・悪質な業者の利用する金融機関口座の情報受付窓口  
URL <http://hokkaido.mof.go.jp/kinyu/kouza/kouzamadoguchi.html>
- ・特定業種に対する金融機関の貸出判断の情報受付窓口（金融庁HP）  
URL [https://www.fsa.go.jp/ordinary/tokutei\\_notice.html](https://www.fsa.go.jp/ordinary/tokutei_notice.html)

# 財務省

## 函館税関

〒040-8561 函館市海岸町24-4 (函館港湾合同庁舎)  
TEL (0138)40-4213 FAX (0138)43-4696  
URL <https://www.customs.go.jp/hakodate/>

## (下部機関)

札幌税関支署 〒060-0042 札幌市中央区大通西10丁目 (札幌第2合同庁舎)  
TEL (011)231-1443 FAX (011)281-1464

留萌出張所 〒077-0048 留萌市大町3丁目37-1 (留萌港湾合同庁舎)  
TEL (0164)42-0467 FAX (0164)42-0480

旭川空港出張所 〒071-1562 上川郡東神楽町東2線16-98 (旭川空港ターミナルビル)  
TEL (0166)83-5997 FAX (0166)83-5998

小樽税関支署 〒047-0007 小樽市港町5-2 (小樽地方合同庁舎)  
TEL (0134)23-4163 FAX (0134)23-4170

石狩出張所 〒061-3242 石狩市新港中央1丁目202 (新港ビル)  
TEL (0133)64-6797 FAX (0133)64-7144

室蘭税関支署 〒051-0023 室蘭市入江町1-13 (室蘭地方合同庁舎)  
TEL (0143)22-7201 FAX (0143)23-5110

釧路税関支署 〒085-0022 釧路市南浜町5-9 (釧路港湾合同庁舎)  
TEL (0154)22-3730 FAX (0154)22-1667

網走出張所 〒093-0032 網走市港町5-8 (網走港港湾管理事務所)  
TEL (0152)43-5811 FAX (0154)22-1667

紋別出張所 〒094-0012 紋別市新港町2丁目28-2 (紋別市港湾合同庁舎)  
TEL (0158)23-3500 FAX (0158)23-3507

十勝出張所 〒089-2605 広尾郡広尾町会所前6丁目2  
TEL (01558)2-0406 FAX (01558)2-0407

苫小牧税関支署 〒053-0004 苫小牧市港町1丁目6-15 (苫小牧港湾合同庁舎)  
TEL (0144)36-8235 FAX (0144)36-6237

稚内税関支署 〒097-0001 稚内市末広5丁目6-1 (稚内地方合同庁舎)  
TEL (0162)33-1075 FAX (0162)33-1078

根室税関支署 〒087-0032 根室市花咲港434 (花咲港湾合同庁舎)  
TEL (0153)25-8257 FAX (0153)25-8258

千歳税関支署 〒066-0012 千歳市美々 (新千歳空港国際線旅客ターミナルビル)  
TEL (0123)45-7057 FAX (0123)45-7087

## (設置根拠)

函館税関 財務省設置法第12条、第16条第4項、財務省組織令第84条  
税関支署 財務省設置法第17条、財務省組織規則第343条第1項  
出張所 財務省設置法第17条、財務省組織規則第343条第2項

## (所掌事務)

税関

- (1) 関税、とん税及び特別とん税並びに税関行政に関する制度（外国との関税及び税関行政に関する協定を含む。）の企画及び立案に関すること。
- (2) 関税、とん税及び特別とん税並びに地方税法第二章第三節に規定する地方消費税の貨物割の賦課及び徴収に関すること。
- (3) 関税に関する法令の規定による輸出入貨物、船舶、航空機及び旅客の取締りに関すること。
- (4) 保税制度の運営に関すること。
- (5) 通関業の監督及び通関士に関すること。
- (6) 所掌業務に係る国際協力に関すること。
- (7) (1)から(6)までに掲げるもののほか、法律(法律に基づく命令を含む。)に基づき、財務省に属させられた事務。
- (8) 製造たばこの特定販売業、塩特定販売業及び特殊用塩特定販売業を営む者の監督に関すること。
- (9) 所掌事務に関する外国為替の取引の管理及び調整に関すること。
- (10) 金の輸出入の規制に関すること。
- (11) 輸出入貨物に対し内国税を賦課及び徴収すること。
- (12) 外国為替及び外国貿易法により、貨物の輸出又は輸入の取締りを行うこと。
- (13) 輸出入取引法により、貨物の輸出の取締りを行うこと。

#### 税関支署、出張所

- (1) 関税、とん税及び特別とん税並びに貨物割の賦課及び徴収に関すること。
- (2) 関税に関する法令の規定による輸出入貨物、船舶、航空機及び旅客の取締りに関すること。
- (3) 保税制度の運営に関すること。
- (4) 通関業の監督に関すること。
- (5) 製造たばこの特定販売業、塩特定販売業及び特殊用塩特定販売業を営む者の監督に関すること。
- (6) 税関の所掌事務に関する外国為替の取引の管理及び調整に関すること。
- (7) 金の輸出入の規制に関すること。
- (8) 輸出入貨物に対して内国消費税の賦課及び徴収に関すること。
- (9) 外国為替及び外国貿易法により、貨物の輸出又は輸入の取締りに関すること。
- (10) 輸出入取引法により、貨物の輸出の取締りに関すること。

#### (管轄区域)

函館税関 北海道（青森県、岩手県、秋田県）

#### 税関支署

- (札幌) 札幌市、旭川市、夕張市、岩見沢市、留萌市、美唄市、芦別市、江別市、赤平市、士別市、名寄市、三笠市、滝川市、砂川市、歌志内市、深川市、富良野市、恵庭市、北広島市、石狩郡、空知郡、夕張郡、樺戸郡、雨竜郡、上川郡（新得町、清水町を除く。）、増毛郡、留萌郡、苫前郡
- (小樽) 小樽市、石狩市、島牧郡、寿都郡、磯谷郡、虻田郡（豊浦町、洞爺湖町を除く。）、岩内郡、古宇郡、積丹郡、古平郡、余市郡
- (室蘭) 室蘭市、登別市、伊達市、虻田郡のうち豊浦町・洞爺湖町、有珠郡、白老郡
- (釧路) 釧路市、帯広市、北見市、網走市、紋別市、網走郡、斜里郡、常呂郡、紋別郡、河東郡、上川郡のうち新得町・清水町、河西郡、広尾郡、中川郡（美深町、音威子府村、中川町を除く。）、足寄郡、十勝郡、釧路郡、厚岸郡、川上郡、阿寒郡、白糠郡

(苫小牧) 苫小牧市(新千歳空港を除く。)、勇払郡、沙流郡、新冠郡、浦河郡、様似郡、幌泉郡、日高郡

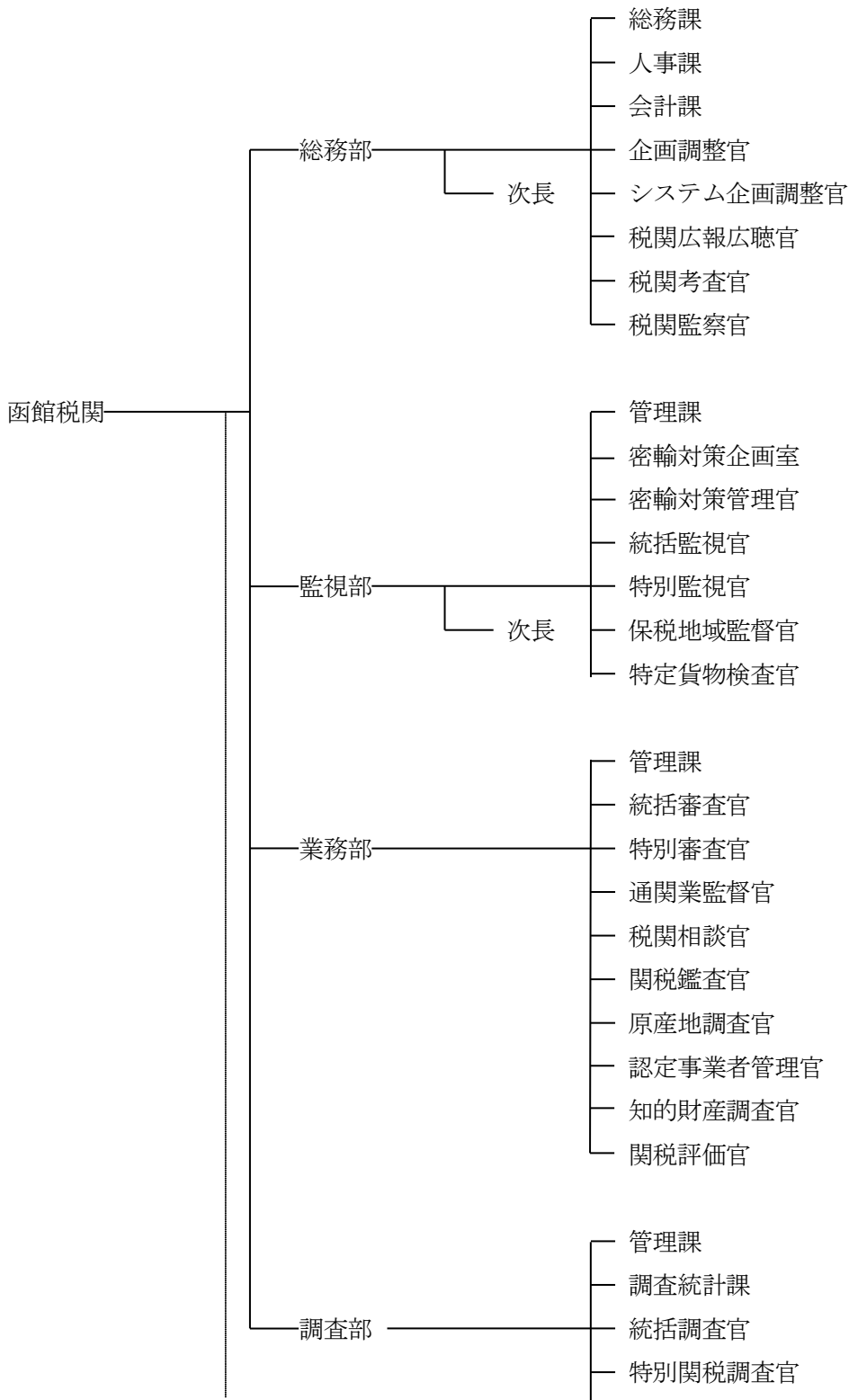
(稚内) 稚内市、中川郡のうち美深町・音威子府村・中川町、天塩郡、宗谷郡、枝幸郡、礼文郡、利尻郡

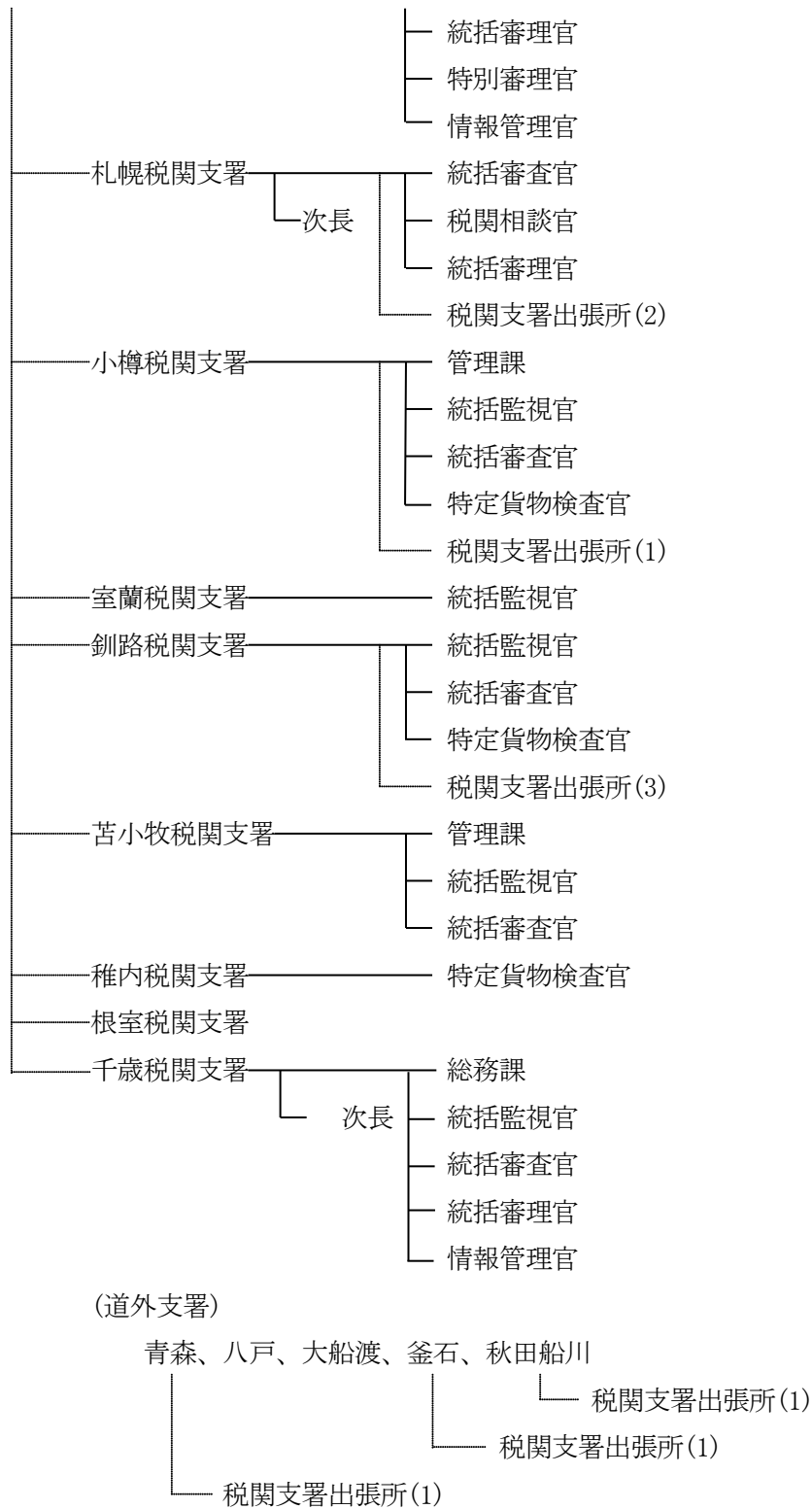
(根室) 根室市、野付郡、標津郡、目梨郡

(千歳) 苫小牧市のうち新千歳空港、千歳市

税関支署出張所 財務省組織規則第343条第10項に基づき税関長が定める区域

**(組 織)**





**(情報公開・個人情報保護窓口)**

函館税関総務部総務課文書係	TEL (0138) 40-4216	FAX (0138) 43-4696
札幌税関支署統括審査官	TEL (011) 231-1443	FAX (011) 281-1464
釧路税関支署統括審査官	TEL (0154) 22-3730	FAX (0154) 22-1667
苫小牧税関支署管理課管理係	TEL (0144) 36-8235	FAX (0144) 36-6237
稚内税関支署長	TEL (0162) 33-1075	FAX (0162) 33-1078

**<窓口取扱時間>**

9 : 0 0 ~ 1 2 : 0 0、1 3 : 0 0 ~ 1 6 : 3 0



**(相談・案内窓口)**

函館税関業務部税関相談官 TEL (0138) 40-4261 FAX (0138) 45-8872

札幌税関支署税関相談官 TEL (011) 231-1443 FAX (011) 281-1464

**<窓口取扱時間>**

8 : 3 0 ~ 1 7 : 1 5

**(電子申請制度窓口)**

該当なし

**(モニター制度窓口)**

函館税関総務部税関広報広聴官 TEL (0138) 40-4218 FAX (0138) 43-4696

# 財 務 省

(財務総合政策研究所) URL <http://www.mof.go.jp/pri/>

## 北海道研修支所

〒060-8579 札幌市北区北8条西2丁目 (札幌第1合同庁舎)

TEL (011)709-2311

### (設置根拠)

財務省組織令第67条第2項及び第3項

### (所掌事務)

- (1) 研修支所の所在地を管轄する北海道財務局並びに北海道財務局管内の財務事務所及び出張所に勤務する職員の研修
- (2) 財務局職員の研修に必要な調査及び資料の収集、作成

### (組 織)

(財務総合政策研究所) ----- 北海道研修支所 ----- 幹事 ----- 研修課

### (情報公開・個人情報保護窓口)

財務省大臣官房文書課情報公開・個人情報保護室 TEL (03)3581-4111

<窓口取扱時間>

9 : 3 0 ~ 1 2 : 0 0、1 3 : 0 0 ~ 1 7 : 0 0

### (相談・案内窓口)

財務総合政策研究所 北海道研修支所 研修課 TEL (011)709-2311

<窓口取扱時間>

9 : 0 0 ~ 1 2 : 0 0、1 3 : 0 0 ~ 1 7 : 1 5

### (電子申請制度窓口)

該当なし

### (モニター制度窓口)

- ・財務総合政策研究所へのご意見・ご感想の受付

URL <https://www2.mof.go.jp/enquete/opinion.html>

# 財 務 省

(税関研修所) URL <http://www.customs.go.jp/cti/top.html>

## 函館支所

〒040-8561 函館市海岸町24-4 (函館港湾合同庁舎)

TEL (0138)40-4283 FAX (0138)45-8829

## (設置根拠)

財務省組織令第70条第2項、財務省組織規則第93条

## (所掌事務)

- (1) 税関行政に従事するため必要な研修のうち、支所において実施することとされた研修を行うこと。
- (2) 国際協力の実施に関する計画で、支所において実施することとされた国際協力を行うこと。

## (組 織)

(税関研修所) ----- 函館支所長 ----- 幹事 ----- 研修課  
(税関長併任) (函館税関総務部長併任)

## (情報公開・個人情報保護窓口)

財務省大臣官房文書課情報公開・個人情報保護室 TEL (03)3581-4111

<窓口取扱時間>

9 : 3 0 ~ 1 2 : 0 0、1 3 : 0 0 ~ 1 7 : 0 0

## (相談・案内窓口)

財務省税関研修所函館支所 TEL (0138)40-4283 FAX (0138)45-8829

<窓口取扱時間>

9 : 3 0 ~ 1 2 : 0 0、1 3 : 0 0 ~ 1 7 : 0 0

## (電子申請制度窓口)

該当なし

## (モニター制度窓口)

該当なし

# 財 務 省

## 〔国税庁〕

### 札幌国税局

〒060-0042 札幌市中央区大通西10丁目（札幌第2合同庁舎）

TEL (011)231-5011

URL <https://www.nta.go.jp/about/organization/sapporo/index.htm>

### （下部機関）

札幌中税務署	〒060-0042	札幌市中央区大通西10丁目（札幌第2合同庁舎）
	TEL (011)231-9311	
札幌北税務署	〒001-0031	札幌市北区北31条西7丁目3番1号
	TEL (011)707-5111	
札幌南税務署	〒062-0051	札幌市豊平区月寒東1条5丁目3番4号
	TEL (011)555-3900	
札幌西税務署	〒063-0824	札幌市西区発寒4条1丁目7番1号
	TEL (011)666-5111	
札幌東税務署	〒004-0004	札幌市厚別区厚別東4条4丁目8番8号
	TEL (011)897-6111	
函館税務署	〒040-0014	函館市中島町37番1号
	TEL (0138)31-3171	
小樽税務署	〒047-0007	小樽市港町5番2号（小樽地方合同庁舎）
	TEL (0134)23-2171	
旭川中税務署	〒078-8504	旭川市宮前1条3丁目3番15号（旭川合同庁舎）
	TEL (0166)90-1451	
旭川東税務署	〒070-0026	旭川市東6条1丁目2番15号
	TEL (0166)23-6291	
室蘭税務署	〒051-0023	室蘭市入江町1番地13（室蘭地方合同庁舎）
	TEL (0143)22-4151	
釧路税務署	〒085-8515	釧路市幸町10丁目3番地（釧路地方合同庁舎）
	TEL (0154)31-5100	
帯広税務署	〒080-0015	帯広市西5条南8丁目（帯広第2地方合同庁舎）
	TEL (0155)24-2161	
北見税務署	〒090-0018	北見市青葉町3番1号
	TEL (0157)23-7151	
岩見沢税務署	〒068-0002	岩見沢市2条東4丁目5番地の1
	TEL (0126)22-0810	
網走税務署	〒093-0006	網走市南6条東5丁目9番地
	TEL (0152)43-2181	
留萌税務署	〒077-0038	留萌市寿町3丁目19番地
	TEL (0164)42-0661	
苫小牧税務署	〒053-0018	苫小牧市旭町3丁目4番17号

		TEL (0144)32-3165
稚内税務署	〒097-0001	稚内市末広5丁目6番1号(稚内地方合同庁舎) TEL (0162)33-1155
紋別税務署	〒094-0013	紋別市南が丘町2丁目1番44号 TEL (0158)23-2191
名寄税務署	〒096-0031	名寄市西1条北1丁目11番地 TEL (01654)2-2157
根室税務署	〒087-0009	根室市弥栄町1丁目18番地(根室地方合同庁舎) TEL (0153)23-3261
滝川税務署	〒073-0022	滝川市大町1丁目8番14号 TEL (0125)22-2191
深川税務署	〒074-0004	深川市4条15番3号 TEL (0164)23-2191
富良野税務署	〒076-0038	富良野市桂木町3番2号 TEL (0167)22-2144
八雲税務署	〒049-3113	二海郡八雲町相生町108番地8(八雲地方合同庁舎) TEL (0137)63-2148
江差税務署	〒043-0041	檜山郡江差町字姥神町167番地1(江差地方合同庁舎) TEL (0139)52-0078
倶知安税務署	〒044-0011	虻田郡倶知安町南1条東3丁目1番地(倶知安地方合同庁舎) TEL (0136)22-1192
余市税務署	〒046-0015	余市郡余市町朝日町1番地 TEL (0135)22-2093
浦河税務署	〒057-0013	浦河郡浦河町大通5丁目86番4 TEL (0146)22-4131
十勝池田税務署	〒083-0001	中川郡池田町字旭町1丁目8番地8 TEL (015)572-2171

#### (設置根拠)

国税局	財務省設置法第23条、財務省組織令第96条
税務署	財務省設置法第24条、財務省組織規則第544条及び別表第九

#### (所掌事務)

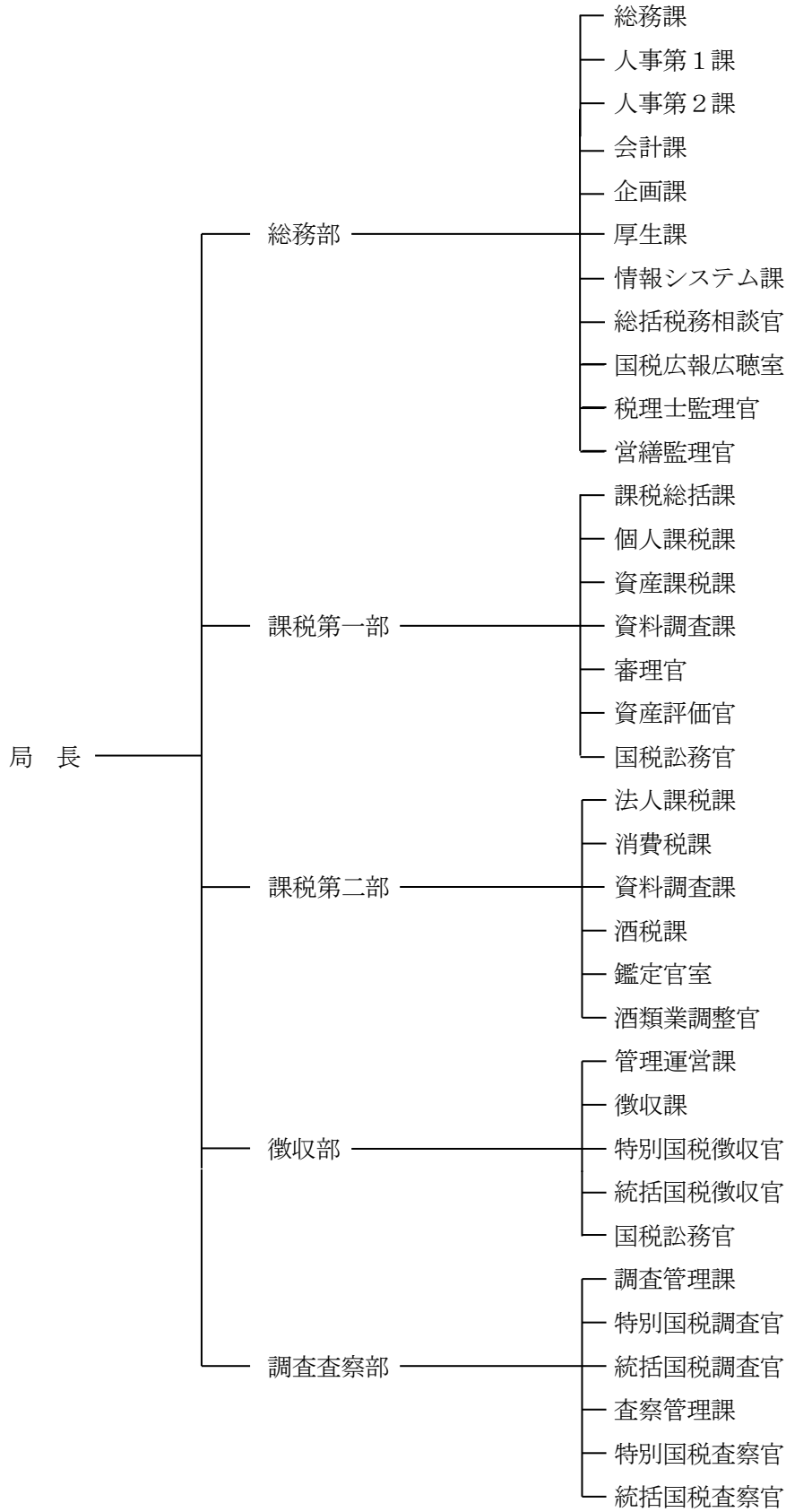
国税局	内国税の賦課徴収に関する事務の管理及び税務署が行う事務の指導監督
税務署	内国税の賦課徴収に関する事務

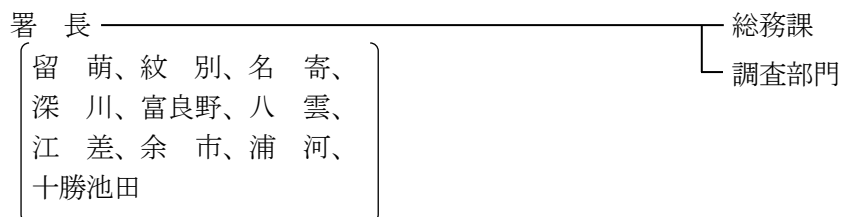
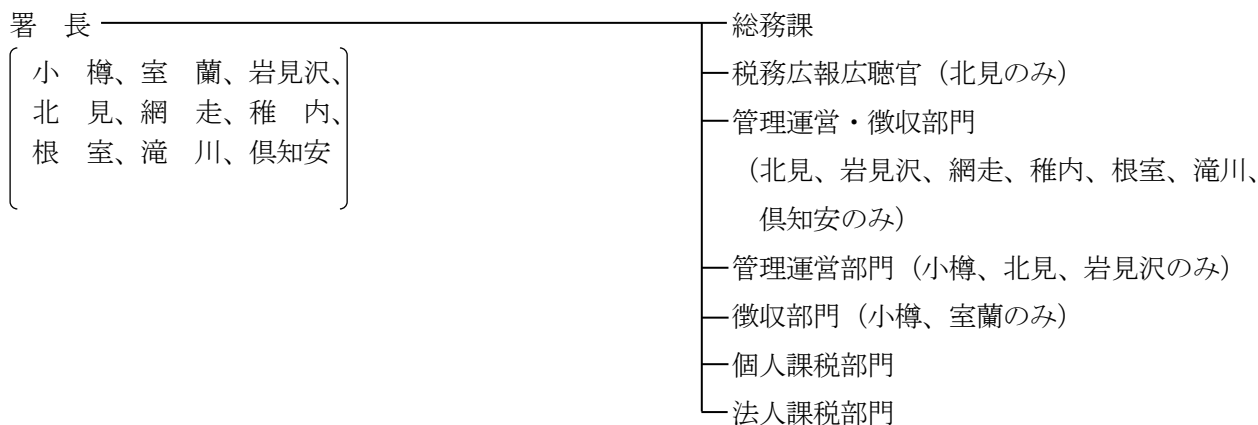
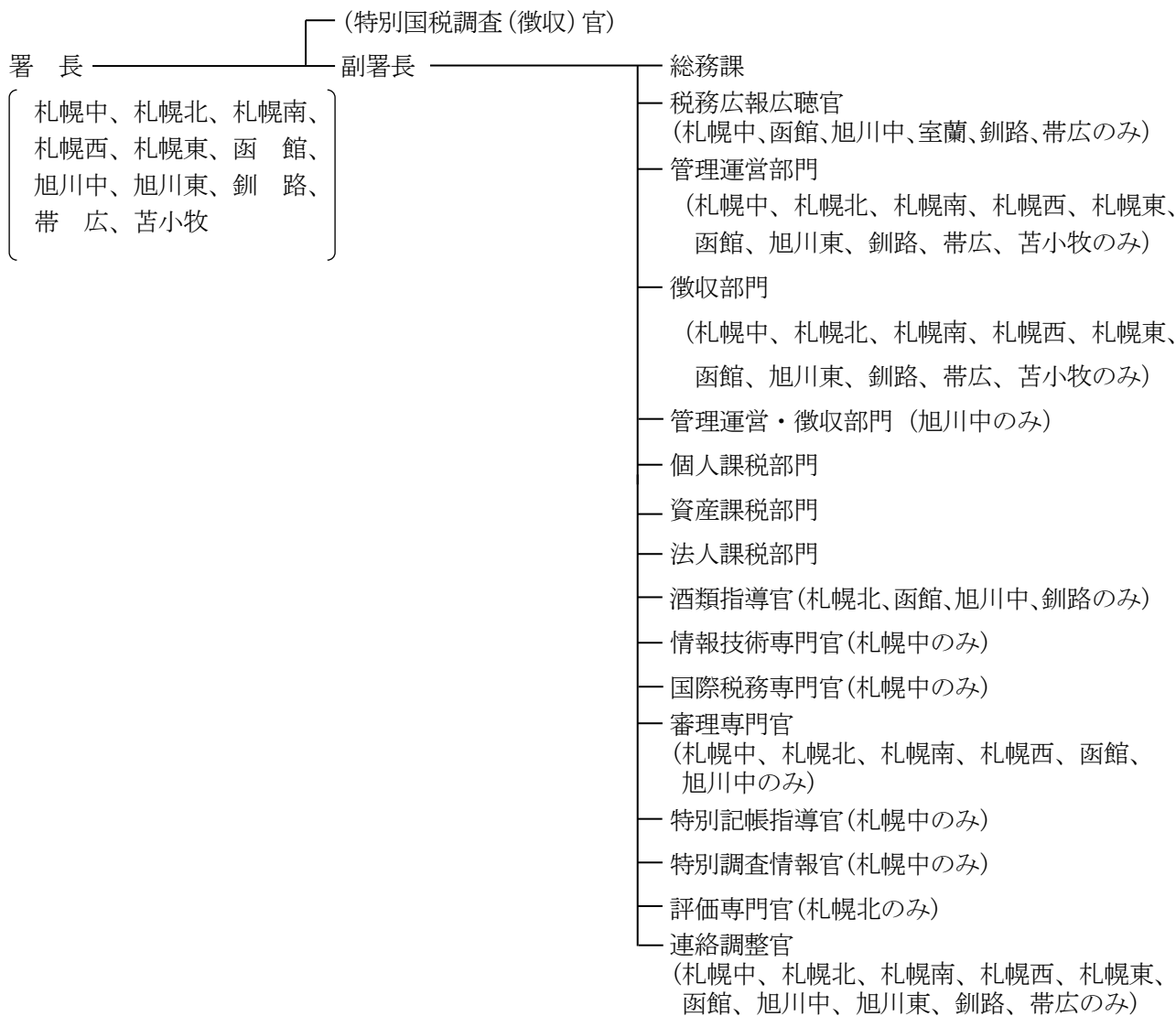
#### (管轄区域)

国税局	北海道
税務署	
札幌中	中央区の一部
札幌北	北区 東区 石狩市 石狩郡

札幌南 豊平区 南区 清田区 千歳市 恵庭市 北広島市  
 札幌西 中央区の一部 西区 手稲区  
 札幌東 白石区 厚別区 江別市  
 函館 函館市 北斗市 松前郡 上磯郡 亀田郡 茅部郡のうち鹿部町  
 小樽 小樽市  
 旭川中 旭川市の一部 上川郡のうち鷹栖町  
 旭川東 旭川市の一部 上川郡のうち東神楽町、当麻町、比布町、愛別町、上川町、東川町、美瑛町  
 室蘭 室蘭市 登別市 伊達市 虻田郡のうち豊浦町、洞爺湖町 有珠郡  
 釧路 釧路市 釧路郡 厚岸郡 川上郡 阿寒郡 白糠郡  
 帯広 帯広市 河東郡 上川郡のうち新得町、清水町 河西郡 広尾郡 中川郡のうち幕別町  
 北見 北見市 常呂郡  
 岩見沢 岩見沢市 夕張市 美唄市 三笠市 空知郡のうち南幌町 夕張郡 樺戸郡のうち月形町、浦臼町  
 網走 網走市 網走郡 斜里郡  
 留萌 留萌市 増毛郡 留萌郡 苫前郡  
 苫小牧 苫小牧市 白老郡 勇払郡のうち安平町、厚真町、むかわ町 沙流郡  
 稚内 稚内市 天塩郡 宗谷郡 枝幸郡 礼文郡 利尻郡  
 紋別 紋別市 紋別郡  
 名寄 名寄市 士別市 上川郡のうち和寒町、剣淵町、下川町 中川郡のうち美深町、音威子府村、中川町  
 根室 根室市 野付郡 標津郡 目梨郡 色丹郡 国後郡 択捉郡 紗那郡 檮取郡  
 滝川 滝川市 芦別市 赤平市 砂川市 歌志内市 空知郡のうち奈井江町、上砂川町 樺戸郡のうち新十津川町  
 深川 深川市 雨竜郡  
 富良野 富良野市 空知郡のうち上富良野町、中富良野町、南富良野町 勇払郡のうち占冠村  
 八雲 茅部郡のうち森町 二世郡 山越郡 瀬棚郡 久遠郡  
 江差 檜山郡 爾志郡 奥尻郡  
 倶知安 島牧郡 寿都郡 磯谷郡 虻田郡のうちニセコ町、真狩村、留寿都村、喜茂別町、京極町、倶知安町 岩内郡 古宇郡  
 余市 積丹郡 古平郡 余市郡  
 浦河 新冠郡 浦河郡 様似郡 幌泉郡 日高郡  
 十勝池田 中川郡のうち池田町、豊頃町、本別町 足寄郡 十勝郡

(組 織)







**(情報公開・個人情報保護窓口)**

**【国税局】**

札幌国税局 総務部 総務課 (税務情報専門官) (※電話番号は、住所情報欄参照のこと)

**【税務署】**

各税務署 総務課 (※電話番号は、住所情報欄参照のこと)

**<窓口取扱時間>**

8 : 3 0 ~ 1 7 : 0 0

**(相談・案内窓口)**

**【電話によるご相談】**

各税務署の代表電話におかけください。自動音声案内によりご案内いたします。

**【面接によるご相談】**

事前予約が必要となる場合があります (詳しくは、税務署にお問い合わせください。)

**<窓口取扱時間>**

8 : 3 0 ~ 1 7 : 0 0

**(電子申請制度窓口)**

該当なし

**(モニター制度窓口)**

該当なし





# 財 務 省

## (国税庁長官官房総務課監督評価官室)

### 国税庁札幌派遣監督評価官室

〒060-0042 札幌市中央区大通西10丁目 (札幌第2合同庁舎)

TEL (011)231-5011

#### (設置根拠)

財務省組織規則第405条第1項

#### (所掌事務)

- (1) 国税庁の所掌事務の監察に関すること
- (2) 実績の評価に関する事務の実施に関すること

#### (管轄区域)

北海道

#### (組 織)

(国税庁長官官房総務課監督評価官室)

┆

┆----- 札幌派遣監督評価官室長 ----- 札幌派遣監督評価官

#### (情報公開・個人情報保護窓口)

国税庁長官官房総務課情報公開・個人情報保護室

〒100-8978 東京都千代田区霞が関3丁目1番1号

TEL (03)3581-4161

#### <窓口取扱時間>

9 : 3 0 ~ 1 7 : 0 0

#### (相談・案内窓口)

該当なし

#### (電子申請制度窓口)

該当なし

#### (モニター制度窓口)

該当なし

# 財 務 省

## (国税庁長官官房国税庁監察官)

### 札幌派遣国税庁監察官

〒060-0042 札幌市中央区大通西10丁目 (札幌第2合同庁舎)

TEL (011)231-5011

#### (設置根拠)

財務省設置法第26条

#### (所掌事務)

国税庁の所属職員について職務上必要な監察及び職務犯罪に関する捜査を行い必要な措置をとる。

#### (管轄区域)

北海道

#### (組 織)

(国税庁長官官房国税庁監察官) ----- 札幌派遣国税庁監察官

#### (情報公開・個人情報保護窓口)

国税庁長官官房総務課情報公開・個人情報保護室

〒100-8978 東京都千代田区霞が関3丁目1番1号

TEL (03)3581-4161

#### <窓口取扱時間>

9 : 3 0 ~ 1 7 : 0 0

#### (相談・案内窓口)

該当なし

#### (電子申請制度窓口)

該当なし

#### (モニター制度窓口)

該当なし