

# 厚生労働省

## 北海道厚生局

総務課、企画調整課、年金管理課、健康福祉部

〒060-0808 札幌市北区北8条西2丁目1番1号（札幌第1合同庁舎8F）

TEL (011)709-2311 FAX (011)709-2704

管理課、医療課、調査課、社会保険審査官

〒060-0807 札幌市北区北7条西2丁目15番地1号（野村不動産ビル2F）

TEL (011)796-5155 （管理課）

TEL (011)796-5105 （医療課）

TEL (011)796-5159 （調査課）

TEL (011)796-5158 （社会保険審査官）

FAX (011)796-5133

年金審査課

〒060-0807 札幌市北区北7条西2丁目15番地1号（野村不動産ビル3F）

TEL (011)796-6302 FAX (011)796-6713

麻薬取締部

〒060-0808 札幌市北区北8条西2丁目1番1号（札幌第1合同庁舎3F）

TEL (011)709-2311 FAX (011)709-8063

### （設置根拠）

厚生労働省設置法第17条、第18条、厚生労働省組織令第152条

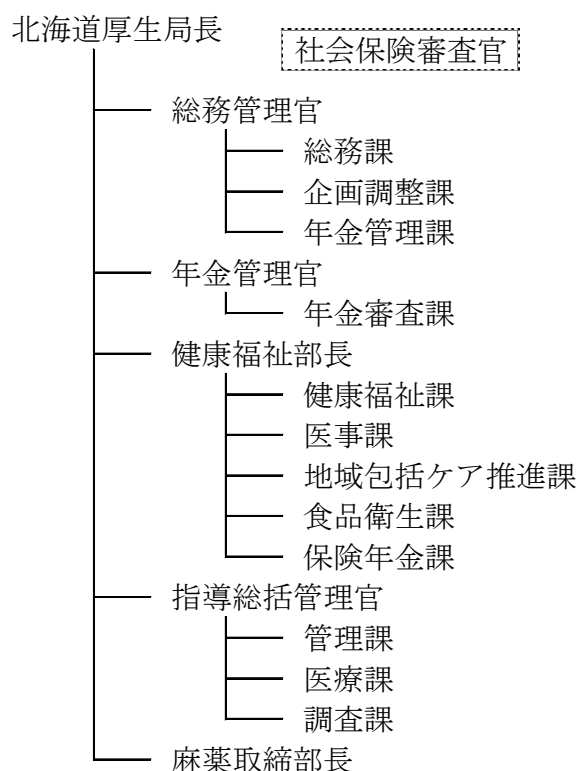
### （所掌事務）

- (1) 医師等国家試験の実施
- (2) 医療安全対策の普及・啓発
- (3) 日本年金機構が行う滞納処分、立入検査等の認可
- (4) 厚生年金保険及び国民年金の被保険者等に関する記録の訂正の請求に関する事務
- (5) 保健衛生施設、障害福祉施設及び保健所等の補助金の交付等に関する業務（他課所管分は除く）
- (6) 食肉・水産食品等の輸出施設の指導及び監督
- (7) 地域包括ケアシステムの構築の支援、普及及び啓発等
- (8) 健康保険組合、厚生年金基金及び国民年金基金に係る許認可及び監督
- (9) 保険医療機関等の指定及び監督
- (10) 麻薬・覚せい剤等の取締り、薬物乱用防止の普及啓発、薬物等に関する相談
- (11) 健康保険法、厚生年金保険法及び国民年金法等に基づく審査請求事件の審査

### （管轄区域）

北海道

**(組 織)**



**(情報公開・個人情報保護窓口)**

北海道厚生局総務課 TEL (011)709-2311 FAX (011)709-2704

〈窓口取扱時間〉

8 : 3 0 ~ 1 7 : 1 5

**(相談・案内窓口)**

北海道厚生局 TEL (011)709-2311 FAX (011)709-2704

TEL (011)796-5155	} FAX (011)796-5133	(管理課)
TEL (011)796-5105		(医療課)
TEL (011)796-5159		(調査課)
TEL (011)796-5158		(社会保険審査官)
TEL (011)796-6302		FAX (011)796-6713

〈窓口取扱時間〉

8 : 3 0 ~ 1 7 : 1 5

**(電子申請制度窓口)**

該当なし

**(モニター制度窓口)**

厚生労働省ホームページ [https://www.mhlw.go.jp/houdou\\_kouhou/sanka/gyousei\\_monitor/](https://www.mhlw.go.jp/houdou_kouhou/sanka/gyousei_monitor/)

## 厚生労働省

### 北海道労働局

〒060-8566 札幌市北区北8条西2丁目1-1 (札幌第1合同庁舎)

TEL (011)709-2311 FAX (011)709-2714

URL <https://jsite.mhlw.go.jp/hokkaido-roudoukyoku/home.html>

### (下部機関)

#### 労働基準監督署

- 札幌中央労働基準監督署** 〒060-8587 札幌市北区北8条西2丁目1-1 (札幌第1合同庁舎)  
TEL (011)737-1191 (労働条件・解雇・賃金)  
TEL (011)737-1192 (安全衛生)  
TEL (011)737-1193 (労災補償)  
TEL (011)737-1194 (労働保険加入・納付)  
TEL (011)737-1195 (総合労働相談コーナー)  
FAX (011)737-1211
- 札幌東労働基準監督署** 〒004-8518 札幌市厚別区厚別中央2条1丁目2-5  
TEL (011)894-2815 (労働条件・解雇・賃金)  
TEL (011)894-2816 (安全衛生)  
TEL (011)894-2817 (労災補償)  
TEL (011)894-2819 (労働保険加入・納付)  
TEL (011)894-2821 (総合労働相談コーナー)  
FAX (011)894-1941
- 函館労働基準監督署** 〒040-0032 函館市新川町25-18 (函館地方合同庁舎)  
TEL (0138)87-7605 (労働条件・解雇・賃金)  
TEL (0138)87-7606 (安全衛生)  
TEL (0138)87-7607 (労災補償)  
TEL (0138)87-7608 (労働保険加入・納付)  
TEL (0138)87-7600 (総合労働相談コーナー)  
FAX (0138)23-9147
- 江差駐在事務所** 〒043-0041 檜山郡江差町字姥神町167 (江差地方合同庁舎)  
TEL (0139)52-1028 FAX (0139)52-2561
- 小樽労働基準監督署** 〒047-0007 小樽市港町5-2 (小樽地方合同庁舎)  
TEL (0134)33-7651 FAX (0134)25-1735
- 岩見沢労働基準監督署** 〒068-0005 岩見沢市5条東15丁目7-7 (岩見沢地方合同庁舎)  
TEL (0126)22-4490 FAX (0126)25-3794
- 旭川労働基準監督署** 〒078-8505 旭川市宮前1条3丁目3-15 (旭川合同庁舎西館)  
TEL (0166)99-4704 (労働条件・解雇・賃金)  
TEL (0166)99-4705 (安全衛生)  
TEL (0166)99-4706 (労災補償・労働保険加入・納付)  
TEL (0166)99-4703 (総合労働相談コーナー)

		FAX (0166)35-6599
帯広労働基準監督署	〒080-0016	帯広市西6条南7丁目3 (帯広地方合同庁舎) TEL (0155)97-1243 (労働条件・解雇・賃金) TEL (0155)97-1244 (安全衛生) TEL (0155)97-1245 (労災補償・労働保険加入・納付) TEL (0155)97-1242 (総合労働相談コーナー) FAX (0155)21-1924
滝川労働基準監督署	〒073-8502	滝川市緑町2丁目5-30 TEL (0125)24-7361 FAX (0125)24-3809
北見労働基準監督署	〒090-8540	北見市青葉町6-8 (北見地方合同庁舎) TEL (0157)88-3983 (労働条件・解雇・賃金) TEL (0157)88-3984 (安全衛生) TEL (0157)88-3985 (労災補償・労働保険加入・納付) TEL (0157)88-3982 (総合労働相談コーナー) FAX (0157)24-0853
室蘭労働基準監督署	〒051-0023	室蘭市入江町1-13 (室蘭地方合同庁舎) TEL (0143)23-6131 FAX (0143)22-5213
苫小牧労働基準監督署	〒053-8540	苫小牧市港町1丁目6-15 (苫小牧港湾合同庁舎) TEL (0144)88-8899 (労働条件・解雇・賃金) TEL (0144)88-8900 (安全衛生) TEL (0144)88-8901 (労災補償・労働保険加入・納付) TEL (0144)88-8898 (総合労働相談コーナー) FAX (0144)33-0695
釧路労働基準監督署	〒085-8510	釧路市柏木町2-12 TEL (0154)45-7835 (労働条件・解雇・賃金) TEL (0154)45-7836 (安全衛生) TEL (0154)45-7837 (労災補償・労働保険加入・納付) TEL (0154)45-7834 (総合労働相談コーナー) FAX (0154)41-3250
名寄労働基準監督署	〒096-0014	名寄市西4条南9丁目16 TEL (01654)2-3186 FAX (01654)3-3150
留萌労働基準監督署	〒077-0048	留萌市大町2丁目12 (留萌地方合同庁舎) TEL (0164)42-0463 FAX (0164)43-6418
稚内労働基準監督署	〒097-0001	稚内市末広3丁目3-1 TEL (0162)23-3833 FAX (0162)24-1688
浦河労働基準監督署	〒057-0034	浦河郡浦河町堺町西1丁目3-31 TEL (0146)22-2113 FAX (0146)22-1354
小樽労働基準監督署 倶知安支署	〒044-0011	虻田郡倶知安町南1条東3丁目1 (倶知安地方合同庁舎) TEL (0136)22-0206 FAX (0136)22-2373

公共職業安定所等

札幌公共職業安定所	〒064-8609	札幌市中央区南10条西14丁目 TEL (011)562-0101 FAX (011)562-4585 URL <a href="https://jsite.mhlw.go.jp/hokkaido-hellowork/list/sapporo">https://jsite.mhlw.go.jp/hokkaido-hellowork/list/sapporo</a>
マザーズハローワーク札幌	〒060-0004	札幌市中央区北4条西5丁目1-4 大樹生命札幌共同ビル 5階 TEL (011)233-0301
札幌わかものハローワーク	〒060-8526	札幌市中央区北4条西5丁目1-4 大樹生命札幌共同ビル 7階 TEL (011)233-0202
ハローワークプラザ札幌	〒060-0004	札幌市中央区北4条西5丁目1-4 大樹生命札幌共同ビル 5階 TEL (011)242-8689
札幌新卒応援ハローワーク	〒060-8526	札幌市中央区北4条西5丁目1-4 大樹生命札幌共同ビル 9階 TEL (011)233-0222
札幌東公共職業安定所	〒062-8609	札幌市豊平区月寒東1条3丁目2-10 TEL (011)853-0101 FAX (011)852-5467
江別出張所	〒067-0014	江別市4条1丁目 TEL (011)382-2377 FAX (011)382-2380
札幌北公共職業安定所	〒065-8609	札幌市東区北16条東4丁目 TEL (011)743-8609 FAX (011)743-8621
ハローワークプラザ北24	〒001-0024	札幌市北区北24条西5丁目 札幌サンプラザ1階 TEL (011)738-3163
函館公共職業安定所	〒040-8609	函館市新川町26-6 (函館地方合同庁舎分庁舎) TEL (0138)26-0735 FAX (0138)26-3162
江差出張所	〒043-8609	檜山郡江差町字姥神町167 (江差地方合同庁舎) TEL (0139)52-0178 FAX (0139)52-0973
八雲出張所	〒049-3113	二世郡八雲町相生町108-8 (八雲地方合同庁舎) TEL (0137)62-2509 FAX (0137)62-2951
ハローワークプラザ函館	〒041-0806	函館市美原1丁目4-3 エスポワール石沢ビル TEL (0138)45-8609
旭川公共職業安定所	〒070-0902	旭川市春光町10-58 TEL (0166)51-0176 FAX (0166)51-4594 URL <a href="https://jsite.mhlw.go.jp/hokkaido-hellowork/list/asahikawa">https://jsite.mhlw.go.jp/hokkaido-hellowork/list/asahikawa</a>
富良野出張所	〒076-8609	富良野市緑町9-1 TEL (0167)23-4121 FAX (0167)23-5009
帯広公共職業安定所	〒080-8609	帯広市西5条南5丁目2 TEL (0155)23-8296 FAX (0155)23-3052
池田分室	〒083-0022	中川郡池田町字西2条2丁目10

		TEL (015)572-2561 FAX (015)572-4221
しごとプラザ帯広	〒080-0012	帯広市西2条南12丁目4 エスタ帯広東館2階 TEL (0155)26-1810
北見公共職業安定所	〒090-0018	北見市青葉町6-8 (北見地方合同庁舎) TEL (0157)23-6251 FAX (0157)22-8609
遠軽出張所	〒099-0403	紋別郡遠軽町1条通北4丁目 TEL (0158)42-2779 FAX (0158)42-4729
美幌分室	〒092-0004	網走郡美幌町仲町1丁目44 TEL (0152)73-3555 FAX (0152)72-0584
紋別公共職業安定所	〒094-8609	紋別市南が丘町7丁目45-33 TEL (0158)23-5291 FAX (0158)23-7821
小樽公共職業安定所	〒047-8609	小樽市色内1丁目10-15 TEL (0134)32-8689 FAX (0134)64-9116 URL <a href="https://jsite.mhlw.go.jp/hokkaido-hellowork/list/otaru">https://jsite.mhlw.go.jp/hokkaido-hellowork/list/otaru</a>
余市分室	〒046-0004	余市郡余市町大川町2丁目26 TEL (0135)22-3288 FAX (0135)23-7289
滝川公共職業安定所	〒073-0023	滝川市緑町2丁目5-1 TEL (0125)22-3416 FAX (0125)23-0747
砂川出張所	〒073-0166	砂川市西6条北5丁目1 TEL (0125)54-3147 FAX (0125)54-3148
深川分室	〒074-0001	深川市1条18-10 TEL (0164)23-2148 FAX (0164)23-2149
釧路公共職業安定所	〒085-0832	釧路市富士見3丁目2-3 TEL (0154)41-1201 FAX (0154)41-1327
ハローワークプラザ釧路	〒085-0016	釧路市錦町2丁目4 フィッシャーマンズワーフM00 2階 TEL (0154)23-8609
室蘭公共職業安定所	〒051-0022	室蘭市海岸町1丁目20-28 TEL (0143)22-8689 FAX (0143)23-1207
伊達分室	〒052-0025	伊達市網代町5-4 TEL (0142)23-2034 FAX (0142)23-4116
ハローワークプラザ中島	〒050-0074	室蘭市中島町2丁目24-1 栗林中島ビル1階 TEL (0143)47-8103
岩見沢公共職業安定所	〒068-8609	岩見沢市5条東15丁目7-7 (岩見沢地方合同庁舎) TEL (0126)22-3450 FAX (0126)22-3497
稚内公共職業安定所	〒097-8609	稚内市末広4丁目1-25 TEL (0162)34-1120 FAX (0162)33-2180
岩内公共職業安定所	〒045-8609	岩内郡岩内町字相生199-1 TEL (0135)62-1262 FAX (0135)62-1264
倶知安分室	〒044-0011	虻田郡倶知安町南1条東3丁目1

		(倶知安地方合同庁舎)
		TEL (0136)22-0248 FAX (0136)22-4303
留萌公共職業安定所	〒077-0048	留萌市大町2丁目12 (留萌地方合同庁舎)
		TEL (0164)42-0388 FAX (0164)42-0390
名寄公共職業安定所	〒096-8609	名寄市西5条南10丁目2-2
		TEL (01654)2-4326 FAX (01654)2-3220
士別出張所	〒095-8609	士別市東4条3丁目1-17
		TEL (0165)23-3138 FAX (0165)23-0102
浦河公共職業安定所	〒057-0033	浦河郡浦河町堺町東1丁目5-21
		TEL (0146)22-3036 FAX (0146)24-2350
静内分室	〒056-0017	日高郡新ひだか町静内御幸町2丁目1-40
		(ショッピングセンターピュア)
		TEL (0146)42-1734 FAX (0146)42-8773
網走公共職業安定所	〒093-8609	網走市大曲1丁目1-3
		TEL (0152)44-6287 FAX (0152)44-6276
苫小牧公共職業安定所	〒053-8609	苫小牧市港町1丁目6-15 (苫小牧港湾合同庁舎)
		TEL (0144)32-5221 FAX (0144)32-1498
ハローワークプラザ苫小牧	〒053-0022	苫小牧市表町5丁目11-5 ふれんどビル3階
		TEL (0144)35-8689
根室公共職業安定所	〒087-8609	根室市弥栄町1丁目18
		TEL (0153)23-2161 FAX (0153)24-4158
中標津分室	〒086-1002	標津郡中標津町東2条南2丁目1-1
		(中標津経済センタービル)
		TEL (0153)72-2544 FAX (0153)72-0444
千歳公共職業安定所	〒066-8609	千歳市東雲町4丁目2-6
		TEL (0123)24-2177 FAX (0123)40-7080
夕張出張所	〒068-0403	夕張市本町5丁目5
		TEL (0123)52-4411 FAX (0123)52-4413

#### 〈付属施設等〉

上記公共職業安定所等には利用者のニーズに合わせた付属施設等が設置されていますので、下記URLを参照してください。

[https://www.hellowork.mhlw.go.jp/info/location\\_list.html](https://www.hellowork.mhlw.go.jp/info/location_list.html)

<https://jsite.mhlw.go.jp/hokkaido-roudoukyoku/hello-work/hello-mapping.html>

<https://jsite.mhlw.go.jp/hokkaido-hellowork/list.html>

#### (設置根拠)

労働局	厚生労働省設置法第17条、第21条
労働基準監督署	厚生労働省設置法第22条
公共職業安定所	厚生労働省設置法第23条、第24条

#### (所掌事務)

・労働局

労働条件の確保・改善、監督指導、労働時間の設定改善等の業務、労働災害の防止対策に関する業務、労働者の健康確保対策に関する業務、最低賃金、最低工賃の決定、賃金・退職金制度改善の業務、労災保険給付、社会復帰促進等事業に関する業務、職業紹介、新規学校卒業者の雇用対策業務、雇用失業情勢の分析に関する業務、雇用保険に関する業務、高年齢者・障害者・季節・出稼労働者に関する雇用対策業務、各種助成金、奨励金に関する業務、労働者派遣事業等に関する業務、職業紹介事業等に関する業務、職業訓練に関する業務、訓練期間中の生活支援に関する業務、ジョブカードに関する業務、男女均等な待遇確保の業務、職場のセクシャルハラスメントに関する業務、育児・介護休業等に関する業務、パートタイム労働者の均等待遇確保の業務、個別労働紛争解決あつせん、総合労働相談の業務、労働保険料の収納、労働保険の適用、労働保険事務組合に関する業務

・労働基準監督署

労働条件及び安全・労働衛生に関する監督指導、法違反事案についての司法業務、許認可申請・届出等の対応、申告・相談等に対する対応、ボイラー・クレーン等の安全性の検査、災害調査、労災保険給付、労働保険の適用徴収業務等

・公共職業安定所

職業の相談、職業の紹介、求人の受理、職業訓練の申込み、雇用保険の加入手続き、雇用保険給付、各種助成金・奨励金の相談等

**(管轄区域)**

北海道労働局 北海道  
労働基準監督署

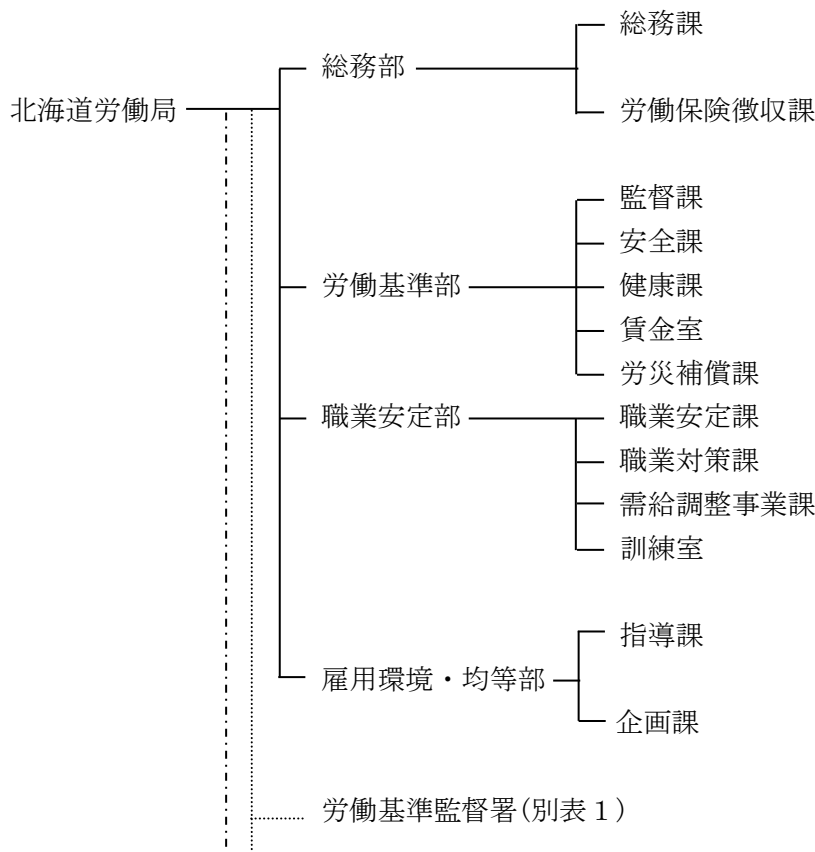
- (札幌中央) 札幌市北区、札幌市中央区、札幌市手稲区、札幌市西区、札幌市南区、石狩市（浜益区を除く。)
- (札幌東) 札幌市清田区、札幌市白石区、札幌市豊平区、札幌市東区、札幌市厚別区、江別市、恵庭市、北広島市、新篠津村、当別町
- (函館) 函館市、北斗市、鹿部町、八雲町、厚沢部町、今金町、江差町、奥尻町、長万部町、乙部町、上ノ国町、木古内町、せたな町、七飯町、福島町、松前町、森町、知内町
- (小樽) 小樽市、赤井川村、積丹町、仁木町、古平町、余市町
- (岩見沢) 岩見沢市、美唄市、三笠市、夕張市、浦臼町、栗山町、月形町、長沼町、南幌町、由仁町
- (旭川) 旭川市、富良野市、愛別町、上川町、上富良野町、鷹栖町、当麻町、中富良野町、東神楽町、東川町、美瑛町、比布町、南富良野町、占冠村、幌加内町
- (帯広) 帯広市、足寄町、池田町、浦幌町、音更町、上士幌町、更別村、鹿追町、士幌町、新得町、大樹町、豊頃町、中札内村、広尾町、本別町、幕別町、芽室町、陸別町、清水町
- (滝川) 赤平市、芦別市、歌志内市、砂川市、滝川市、深川市、石狩市浜益区、雨竜町、上砂川町、新十津川町、秩父別町、奈井江町、沼田町、北竜町、妹背牛町



(北見)	網走市、北見市、遠軽町、置戸町、清里町、訓子府町、小清水町、佐呂間町、斜里町、津別町、美幌町、湧別町、大空町
(室蘭)	伊達市、登別市、室蘭市、壮瞥町、洞爺湖町、豊浦町
(苫小牧)	千歳市、苫小牧市、厚真町、白老町、安平町、むかわ町
(釧路)	釧路市、根室市、厚岸町、釧路町、標茶町、標津町、白糠町、鶴居村、弟子屈町、中標津町、浜中町、別海町、羅臼町
(名寄)	名寄市、士別市、紋別市、雄武町、興部町、音威子府村、剣淵町、下川町、滝上町、中川町、西興部村、美深町、和寒町
(留萌)	留萌市、小平町、初山別村、苫前町、羽幌町、増毛町
(稚内)	稚内市、枝幸町、遠別町、猿払村、天塩町、豊富町、中頓別町、浜頓別町、幌延町、利尻町、利尻富士町、礼文町
(浦河)	浦河町、えりも町、様似町、新冠町、日高町、平取町、新ひだか町
(倶知安)	倶知安町、岩内町、神恵内村、喜茂別町、京極町、共和町、黒松内町、島牧村、寿都町、泊村、ニセコ町、真狩村、蘭越町、留寿都村
公共職業安定所、出張所、分室	
(札幌)	札幌市中央区、札幌市手稲区、札幌市西区、札幌市南区
(函館)	函館市、北斗市、鹿部町、森町、七飯町、福島町、松前町、木古内町、知内町
(江差)	奥尻町、せたな町大成区、乙部町、八雲町熊石、厚沢部町、江差町、上ノ国町
(八雲)	八雲町(熊石を除く。)、長万部町、今金町、せたな町北檜山区、せたな町瀬棚区
(旭川)	旭川市、上川町、当麻町、東神楽町、東川町、美瑛町、比布町、鷹栖町、愛別町、幌加内町
(富良野)	富良野市、上富良野町、中富良野町、南富良野村、占冠村
(帯広)	帯広市、更別村、中札内村、芽室町、士幌町、音更町、上士幌町、鹿追町、大樹町、広尾町、新得町、幕別町、清水町
(池田)	池田町、浦幌町、陸別町、足寄町、豊頃町、本別町
(北見)	北見市(常呂町を除く。)、置戸町、訓子府町
(遠軽)	遠軽町、佐呂間町、湧別町
(美幌)	美幌町、津別町
(紋別)	紋別市、雄武町、興部町、滝上町、西興部村
(小樽)	小樽市
(余市)	余市町、古平町、積丹町、仁木町、赤井川村
(滝川)	滝川市、芦別市、赤平市、石狩市浜益区、新十津川町
(砂川)	砂川市、歌志内市、上砂川町、奈井江町
(深川)	深川市、雨竜町、秩父別町、沼田町、北竜町、妹背牛町
(釧路)	釧路市、鶴居村、釧路町、厚岸町、浜中町、標茶町、弟子屈町、白糠町
(室蘭)	室蘭市、登別市
(伊達)	伊達市、洞爺湖町、豊浦町、壮瞥町
(岩見沢)	岩見沢市、三笠市、美唄市、浦臼町、月形町、南幌町

- (稚内) 稚内市、猿払村、遠別町、天塩町、豊富町、幌延町、利尻町、利尻富士町、礼文町
- (岩内) 岩内町、蘭越町、共和町、神恵内村、泊村、黒松内町、寿都町、島牧村
- (倶知安) 倶知安町、喜茂別町、京極町、ニセコ町、真狩村、留寿都村
- (留萌) 留萌市、増毛町、初山別村、苫前町、羽幌町、小平町
- (名寄) 名寄市、下川町、音威子府村、中川町、美深町、枝幸町、中頓別町、浜頓別町
- (士別) 士別市、和寒町、剣淵町
- (浦河) 浦河町、新ひだか町三石、えりも町、様似町
- (静内) 新ひだか町静内、新冠町
- (網走) 網走市、北見市常呂町、清里町、小清水町、斜里町、大空町
- (苫小牧) 苫小牧市、日高町、平取町、白老町、厚真町、安平町、むかわ町
- (根室) 根室市、別海町
- (中標津) 中標津町、標津町、羅臼町
- (札幌東) 札幌市清田区、札幌市豊平区、札幌市厚別区、札幌市白石区、北広島市
- (江別) 江別市、新篠津村
- (札幌北) 札幌市北区、札幌市東区、石狩市（浜益区を除く。）、当別町
- (千歳) 千歳市、恵庭市
- (夕張) 夕張市、栗山町、長沼町、由仁町

**(組 織)**



- ┌─── 公共職業安定所(別表2)
- ├─── 地方労働審議会
- └─── 地方最低賃金審議会

(別表1)

4方面制署	3方面制署	3課制署	2課制署
札幌中央、函館、札幌東	旭川、室蘭、岩見沢、釧路、苫小牧	滝川、小樽、帯広、北見、名寄	稚内、留萌、浦河、倶知安

(別表2)



**(情報公開・個人情報保護窓口)**

北海道労働局総務部総務課情報管理係 TEL (011)709-2311 内線3574  
 FAX (011)709-2714

URL [https://jsite.mhlw.go.jp/hokkaido-roudoukyoku/hourei\\_seido\\_tetsuzuki/jouhokoukai.html](https://jsite.mhlw.go.jp/hokkaido-roudoukyoku/hourei_seido_tetsuzuki/jouhokoukai.html)

**<窓口取扱時間>**

8 : 3 0 ~ 1 7 : 1 5

**(相談・案内窓口)**

北海道労働局総合労働相談コーナー TEL (011)707-2700

\* 各労働基準監督署にも総合労働相談コーナーが設置されています。  
 ~連絡先電話番号は同労働基準監督署

<窓口取扱時間>

\* 各コーナーで取扱時間が異なりますので、下記URLを参照して下さい。

URL [https://jsite.mhlw.go.jp/hokkaido-roudoukyoku/roudoukyoku/kanren\\_shisetsu/soudan02.html](https://jsite.mhlw.go.jp/hokkaido-roudoukyoku/roudoukyoku/kanren_shisetsu/soudan02.html)

**(電子申請制度窓口)**

申請・届出等の手続案内

URL [http://www.mhlw.go.jp/shinsei\\_boshu/denshishinsei/](http://www.mhlw.go.jp/shinsei_boshu/denshishinsei/)

**(モニター制度窓口)**

厚生労働行政モニター

URL [http://www.mhlw.go.jp/houdou\\_kouhou/sanka/gyousei\\_monitor/](http://www.mhlw.go.jp/houdou_kouhou/sanka/gyousei_monitor/)

# 厚生労働省

## 検疫所

### 小樽検疫所

〒047-0007 小樽市港町5番2号（小樽地方合同庁舎）  
TEL (0134)22-5234 FAX (0134)25-6069

（下部機関）

千歳空港検疫所支所 〒066-0012 千歳市美々（新千歳空港内）  
TEL (0123)45-7007 FAX (0123)45-2357

留萌・石狩出張所 〒077-0048 留萌市大町3丁目37番地（留萌港湾合同庁舎）  
（小樽検疫所に連絡）

稚内出張所 〒097-0023 稚内市開運2丁目2番1号（稚内港湾合同庁舎）  
TEL (0162)23-4403 FAX (0162)23-4408

紋別出張所 〒094-0012 紋別市新港町2丁目28番地2（紋別市港湾合同庁舎）  
（旭川空港出張所に連絡）

網走出張所 〒093-0032 網走市港町5番地の8  
（釧路出張所に連絡）

花咲出張所 〒087-0032 根室市花咲港434番地（花咲港湾合同庁舎）  
（釧路出張所に連絡）

釧路出張所 〒085-0022 釧路市南浜町5番9号（釧路港湾合同庁舎）  
TEL (0154)23-3340 FAX (0154)22-0892

室蘭出張所 〒051-0023 室蘭市入江町1番地13（室蘭地方合同庁舎）  
（千歳空港検疫所支所に連絡）

苫小牧出張所 〒053-0004 苫小牧市港町1丁目6番15号（苫小牧港湾合同庁舎）  
（千歳空港検疫所支所に連絡）

函館出張所 〒040-0061 函館市海岸町24番4号（函館港湾合同庁舎）  
（函館空港出張所に連絡）

函館空港出張所 〒042-0952 函館市高松町511番地  
TEL (0138)59-0248 FAX (0138)59-0256

旭川空港出張所 〒071-1562 上川郡東神楽町東2線16-98（旭川空港ビル）  
TEL (0166)83-5180 FAX (0166)83-5794

（設置根拠）

厚生労働省設置法第16条第1項及び第4項、厚生労働省組織規則第76条～第124条

（所掌事務）

検疫所

- （1） 診察、検査、隔離、停留その他の検疫及び予防接種、その他国民の健康上重大な影響を及ぼす感染症の予防
- （2） 船舶及び航空機等の衛生状態の調査並びにねずみ族及び虫類の駆除、清掃及び消毒その他の衛生措置、動物の輸入届出制度に係る審査
- （3） 販売の用に供し、又は営業上使用する食品、添加物、器具又は容器包装等の輸入に際しての審

## 査・検査及び指導

- (4) 検疫感染症の病原体の検査、食品中の添加物の検査、衛生微生物学的試験検査、理化学的試験検査等

## 支 所

- (1) 診察、検査、隔離、停留その他の検疫及び予防接種、その他の検疫感染症の予防  
(2) 航空機等の衛生状態の調査並びにねずみ族の駆除、清掃及び消毒その他の衛生措置  
(3) 販売の用に供し、又は営業上使用する食品、添加物、器具又は容器包装等の輸入に際しての検査及び指導

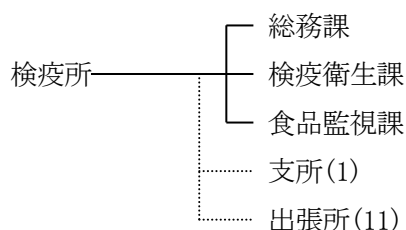
## 出張所

- (1) 診察、検査、隔離、停留その他の検疫及び予防接種、その他の検疫感染症の予防  
(2) 船舶及び航空機等の衛生状態の調査並びにねずみ族の駆除、清掃及び消毒その他の衛生措置

(受持検疫港及び食品衛生法に基づく担当区域)

検 疫 所 (小 樽)	小樽港
(担当区域)	北海道全域 (新千歳空港を除く)
検疫所支所 (千歳空港)	新千歳空港 (担当区域は新千歳空港のみ)
出 張 所 (稚 内)	稚内港
(留萌・石狩)	留萌港、石狩湾港
(紋 別)	紋別港
(網 走)	網走港
(花 咲)	花咲港
(釧 路)	釧路港、十勝港
(室 蘭)	室蘭港
(苫小牧)	苫小牧港
(函 館)	函館港
(函館空港)	函館空港
(旭川空港)	旭川空港

(組 織)



## (情報公開・個人情報保護窓口)

小樽検疫所総務課 TEL (0134)22-5234 FAX(0134)25-6069

<窓口取扱時間>

8 : 3 0 ~ 1 7 : 1 5

## (相談・案内窓口)

小樽検疫所総務課 TEL (0134)22-5234 FAX(0134)25-6069

<窓口取扱時間>

8 : 3 0 ~ 1 7 : 1 5

(電子・申請制度窓口)

該当なし

(モニター制度窓口)

該当なし

## 厚生労働省

### (国立障害者リハビリテーションセンター自立支援局) 函館視力障害センター

〒042-0932 函館市湯川町1-35-20

TEL (0138)59-2751 FAX (0138)59-4383

URL <http://www.rehab.go.jp/hakodate/>

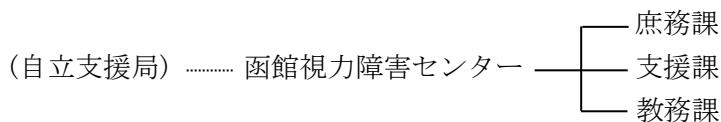
#### (設置根拠)

厚生労働省組織令第135条、厚生労働省組織規則第649条

#### (所掌事務)

- (1) 視覚障害者に対するあんまマッサージ指圧師、はり師、きゅう師等の国家資格取得を目指す教育を行う就労移行支援
- (2) 歩行訓練、パソコン訓練、日常生活訓練等を行う自立訓練
- (3) 日常生活等の支援及び求職活動に関する支援、相談業務、卒業者の支援、必要な情報の提供等

#### (組 織)



#### (情報公開・個人情報保護窓口)

庶務課庶務係 TEL (0138)59-2751 (内線211) FAX (0138)59-4383

<窓口取扱時間>

8 : 3 0 ~ 1 7 : 1 5

#### (相談・案内窓口)

利用相談 : 支援課 TEL (0138)59-2751 (内線225)

メールアドレス [shien-hkdt@mhlw.go.jp](mailto:shien-hkdt@mhlw.go.jp)

その他 : 庶務課 TEL (0138)59-2751 (内線211)

メールアドレス [syomu-hkdt@mhlw.go.jp](mailto:syomu-hkdt@mhlw.go.jp)

URL <http://www.rehab.go.jp/hakodate/>

<窓口取扱時間>

8 : 3 0 ~ 1 7 : 1 5

#### (電子申請制度窓口)

該当なし

#### (モニター制度窓口)

該当なし