

平成 30 年 8 月 24 日
近畿総合通信局

近畿 2 府 4 県におけるブロードバンドの普及状況（平成 30 年 3 月末）

近畿総合通信局（局長：大橋 秀行）は、平成 30 年 3 月末現在の近畿 2 府 4 県におけるブロードバンド（固定系及び移動系）の普及状況について、以下のとおり取りまとめたので公表します。

- ブロードバンドサービスの契約数は 33,401,477、前四半期からの増加数は 976,563 となっています（全国の契約数は 218,297,276、増加数は 8,734,018）。

[別紙 1、参考-図 1・2]

1 固定系ブロードバンドサービスの普及状況

- F T T H アクセスサービスの契約数は 5,099,818 であり、前四半期からの増加数は 24,640 となっています。また、世帯普及率は 53.5% となり、全国平均の 52.7% を 0.8 ポイント上回っています。なお、都道府県別の F T T H の世帯普及率では、滋賀県が 65.0% で引き続き全国で 1 位となっています。

その他のサービスについては、別紙 2「固定系ブロードバンドサービスの普及状況等（平成 30 年 3 月末現在）」のとおりとなっています。

※注：世帯普及率については、平成 29 年住民基本台帳（H29.1.1 現在）【総務省公表】の世帯数で計算しています。

[別紙 2、参考-図 3]

2 移動系ブロードバンドサービスの普及状況

- 3.9 - 4 世代 L T E 方式の契約数は 17,230,069 であり、前四半期からの伸び率は 3.5%（全国の契約数 120,727,053、伸び率は 5.0%）となっています。
- B W A の契約数は 9,276,117 であり、前四半期からの伸び率は 4.1%（全国の契約数は 58,223,954、伸び率は 5.0%）となっています。

その他のサービスについては、別紙 3「移動体通信（携帯電話・PHS・BWA）の普及状況等（平成 30 年 3 月末現在）」のとおりとなっています。

[別紙 3、参考-図 4・5]

【別紙】ブロードバンドの普及状況等、移動体通信（携帯電話・PHS・BWA）の普及状況等

【参考】ブロードバンドの普及状況等関連グラフ 図 1 ~ 3
移動体通信（携帯電話・PHS・BWA）の普及状況等関連グラフ . 図 4・5
M V N O の現状 図 6

連絡先：情報通信部電気通信事業課
（担当：下村、倉田、山本）
電 話：06-6942-8517

| | | H29.12末 契約数 | H30.3末 契約数 | 前期からの 増減数 | 伸び率 (%) |
|---|-------|----------------|---------------|--------------|------------|
| ブ ロ ア ド バ ン ド サ ー ビ ス | 近畿 | 32,424,909 | 33,401,477 | 976,568 | 3.0 |
| | 滋賀県 | 1,883,676 | 1,935,683 | 52,007 | 2.8 |
| | 京都府 | 3,947,232 | 4,057,108 | 109,876 | 2.8 |
| | 大阪府 | 15,666,648 | 16,199,163 | 532,515 | 3.4 |
| | 兵庫県 | 7,903,125 | 8,109,016 | 205,891 | 2.6 |
| | 奈良県 | 1,824,872 | 1,869,674 | 44,802 | 2.5 |
| | 和歌山県 | 1,199,356 | 1,230,833 | 31,477 | 2.6 |
| | ※1 全国 | 209,563,258 | 218,297,276 | 8,734,018 | 4.2 |

※1 ブロードバンドサービスの種類は以下のとおり。

| | |
|---------------------|--|
| ブロードバンドサービス | FTTHアクセスサービス、DSLアクセスサービス、CATVアクセスサービス、FWAアクセスサービス、BWAアクセスサービス及び3.9-4世代携帯電話アクセスサービス |
| FTTHアクセスサービス | 光ファイバー回線でネットワークに接続するアクセスサービス(集合住宅内等において、一部に電話回線を利用するVDSL等を含む) |
| DSLアクセスサービス | 電話回線(メタル回線)でネットワークに接続するアクセスサービス(ADSL等) |
| CATVアクセスサービス | ケーブルテレビ回線(FTTHを除く)でネットワークに接続するアクセスサービス |
| FWAアクセスサービス | 固定された利用者端末を無線でネットワークに接続するアクセスサービス |
| BWAアクセスサービス | 2.5GHz帯を使用する広帯域移動無線アクセスシステム(WiMAX)でネットワークに接続するアクセスサービス |
| 3.9-4世代携帯電話アクセスサービス | 携帯電話等を用いて3.9-4世代移動通信システム(LTE)でネットワークに接続するアクセスサービス |

| | | H29.12末 契約数 | H30.3末 契約数 | 前期からの 増減数 | 伸び率 (%) | 世帯 普及率(%) ※4 |
|------------------|-------|----------------|---------------|--------------|------------|--------------------|
| F T T H | 近畿 | 5,075,178 | 5,099,818 | 24,640 | 0.5 | 53.5 |
| | 滋賀県 | 365,640 | 368,007 | 2,367 | 0.6 | 65.0 |
| | 京都府 | 725,320 | 726,417 | 1,097 | 0.2 | 60.4 |
| | 大阪府 | 2,239,721 | 2,252,871 | 13,150 | 0.6 | 53.3 |
| | 兵庫県 | 1,191,645 | 1,197,017 | 5,372 | 0.5 | 47.7 |
| | 奈良県 | 338,306 | 338,987 | 681 | 0.2 | 57.7 |
| | 和歌山県 | 214,546 | 216,519 | 1,973 | 0.9 | 49.2 |
| | ※2 全国 | 30,070,815 | 30,303,105 | 232,290 | 0.8 | 52.7 |
| D S L | 近畿 | 289,759 | 279,205 | △ 10,554 | △ 3.6 | 2.9 |
| | 滋賀県 | 16,383 | 15,785 | △ 598 | △ 3.7 | 2.8 |
| | 京都府 | 41,250 | 39,692 | △ 1,558 | △ 3.8 | 3.3 |
| | 大阪府 | 120,214 | 115,949 | △ 4,265 | △ 3.5 | 2.7 |
| | 兵庫県 | 80,924 | 77,937 | △ 2,987 | △ 3.7 | 3.1 |
| | 奈良県 | 19,502 | 18,787 | △ 715 | △ 3.7 | 3.2 |
| | 和歌山県 | 11,486 | 11,055 | △ 431 | △ 3.8 | 2.5 |
| | 全国 | 2,243,430 | 2,146,444 | △ 96,986 | △ 4.3 | 3.7 |
| C A T V | 近畿 | 1,514,990 | 1,516,268 | 1,278 | 0.1 | 15.9 |
| | 滋賀県 | 27,856 | 28,020 | 164 | 0.6 | 4.9 |
| | 京都府 | 78,859 | 79,165 | 306 | 0.4 | 6.6 |
| | 大阪府 | 910,549 | 911,769 | 1,220 | 0.1 | 21.6 |
| | 兵庫県 | 407,000 | 408,295 | 1,295 | 0.3 | 16.3 |
| | 奈良県 | 41,546 | 40,905 | △ 641 | △ 1.5 | 7.0 |
| | 和歌山県 | 49,180 | 48,114 | △ 1,066 | △ 2.2 | 10.9 |
| | ※3 全国 | 6,905,348 | 6,891,644 | △ 13,704 | △ 0.2 | 12.0 |

※1 ブロードバンドサービスの種類は以下のとおり。

| | |
|---------------------|--|
| ブロードバンドサービス | FTTHアクセスサービス、DSLアクセスサービス、CATVアクセスサービス、FWAアクセスサービス、BWAアクセスサービス及び3.9-4世代携帯電話アクセスサービス |
| FTTHアクセスサービス | 光ファイバー回線でネットワークに接続するアクセスサービス(集合住宅内等において、一部に電話回線を利用するVDSL等を含む) |
| DSLアクセスサービス | 電話回線(メタル回線)でネットワークに接続するアクセスサービス(ADSL等) |
| CATVアクセスサービス | ケーブルテレビ回線(FTTHを除く)でネットワークに接続するアクセスサービス |
| FWAアクセスサービス | 固定された利用者端末を無線でネットワークに接続するアクセスサービス |
| BWAアクセスサービス | 2.5GHz帯を使用する広帯域移動無線アクセスシステム(WiMAX)でネットワークに接続するアクセスサービス |
| 3.9-4世代携帯電話アクセスサービス | 携帯電話等を用いて3.9-4世代移動通信システム(LTE)でネットワークに接続するアクセスサービス |

※2 FTTHには、CATV事業者が提供するFTTHアクセスサービスの契約数を含む。

※3 CATVには、CATV事業者が提供するFTTHアクセスサービスの契約数を除く。

| | | H29.12末 契約数 | H30.3末 契約数 | 前期からの 増減数 | 伸び率 (%) | 人口 普及率(%) ※5 |
|------------------|------|----------------|---------------|--------------|------------|--------------------|
| 移動体 通信 | 近畿 | 32,550,984 | 33,023,266 | 472,282 | 1.5 | 159.3 |
| | 全国 | 225,558,658 | 231,013,944 | 5,455,286 | 2.4 | 181.8 |
| 携 帯 電 話 | 近畿 | 23,279,171 | 23,404,185 | 125,014 | 0.5 | 112.9 |
| | 滋賀県 | 1,386,993 | 1,389,101 | 2,108 | 0.2 | 98.3 |
| | 京都府 | 2,810,581 | 2,816,047 | 5,466 | 0.2 | 107.9 |
| | 大阪府 | 11,099,868 | 11,174,777 | 74,909 | 0.7 | 126.4 |
| | 兵庫県 | 5,688,584 | 5,732,189 | 43,605 | 0.8 | 103.6 |
| | 奈良県 | 1,341,076 | 1,339,751 | △ 1,325 | △ 0.1 | 98.2 |
| | 和歌山県 | 952,069 | 952,320 | 251 | 0.0 | 98.8 |
| | 全国 | 167,339,455 | 170,192,035 | 2,852,580 | 1.7 | 133.9 |
| P H S | 近畿 | 363,422 | 342,964 | △ 20,458 | △ 5.6 | 1.7 |
| | 全国 | 2,789,044 | 2,597,955 | △ 191,089 | △ 6.9 | 2.0 |
| B W A | 近畿 | 8,908,391 | 9,276,117 | 367,726 | 4.1 | 44.8 |
| | 滋賀県 | 467,685 | 486,313 | 18,628 | 4.0 | 34.4 |
| | 京都府 | 1,102,939 | 1,145,588 | 42,649 | 3.9 | 43.9 |
| | 大阪府 | 4,431,248 | 4,634,623 | 203,375 | 4.6 | 52.4 |
| | 兵庫県 | 2,160,918 | 2,237,040 | 76,122 | 3.5 | 40.4 |
| | 奈良県 | 475,538 | 492,322 | 16,784 | 3.5 | 36.1 |
| | 和歌山県 | 270,063 | 280,231 | 10,168 | 3.8 | 29.1 |
| | 全国 | 55,430,159 | 58,223,954 | 2,793,795 | 5.0 | 45.8 |

世代別携帯電話の契約数等

| | | H29.12末 契約数 | H30.3末 契約数 | 前期からの 増減数 | 伸び率 (%) | 人口 普及率(%) ※5 |
|------------------|-----------|----------------|---------------|--------------|------------|--------------------|
| 携 帯 電 話 | 近畿 | 23,279,171 | 23,404,185 | 125,014 | 0.5 | 112.9 |
| | 第3世代※6 | 6,636,969 | 6,174,116 | △ 462,853 | △ 7.0 | 29.8 |
| | 3.9-4世代※7 | 16,642,202 | 17,230,069 | 587,867 | 3.5 | 83.1 |
| | 全国 | 167,339,455 | 170,192,035 | 2,852,580 | 1.7 | 133.9 |
| | 第3世代※6 | 52,403,397 | 49,464,982 | △ 2,938,415 | △ 5.6 | 38.9 |
| | 3.9-4世代※7 | 114,936,058 | 120,727,053 | 5,790,995 | 5.0 | 95.0 |

※1 ブロードバンドサービスの種類は以下のとおり。

| | |
|---------------------|--|
| ブロードバンドサービス | FTTHアクセスサービス、DSLアクセスサービス、CATVアクセスサービス、FWAアクセスサービス、BWAアクセスサービス及び3.9-4世代携帯電話アクセスサービス |
| FTTHアクセスサービス | 光ファイバー回線でネットワークに接続するアクセスサービス(集合住宅内等において、一部に電話回線を利用するVDSL等を含む) |
| DSLアクセスサービス | 電話回線(メタル回線)でネットワークに接続するアクセスサービス(ADSL等) |
| CATVアクセスサービス | ケーブルテレビ回線(FTTHを除く)でネットワークに接続するアクセスサービス |
| FWAアクセスサービス | 固定された利用者端末を無線でネットワークに接続するアクセスサービス |
| BWAアクセスサービス | 2.5GHz帯を使用する広帯域移動無線アクセスシステム(WiMAX)でネットワークに接続するアクセスサービス |
| 3.9-4世代携帯電話アクセスサービス | 携帯電話等を用いて3.9-4世代移動通信システム(LTE)でネットワークに接続するアクセスサービス |

※5 人口普及率は、「平成27年国勢調査 人口等基本集計(平成28.10.26公表 H28.12.16更新)」で算出。

※6 第3世代携帯電話は、通信方式がW-CDMA方式(NTTドコモ、ソフトバンク)及びCDMA2000 1X方式(auグループ)のもの。

※7 3.9-4世代携帯電話は、通信方式がLTE方式のもの。

ブロードバンドの普及状況等関連グラフ

(平成30年3月末現在)

図1 各府県別のブロードバンド契約数と固定系世帯普及率

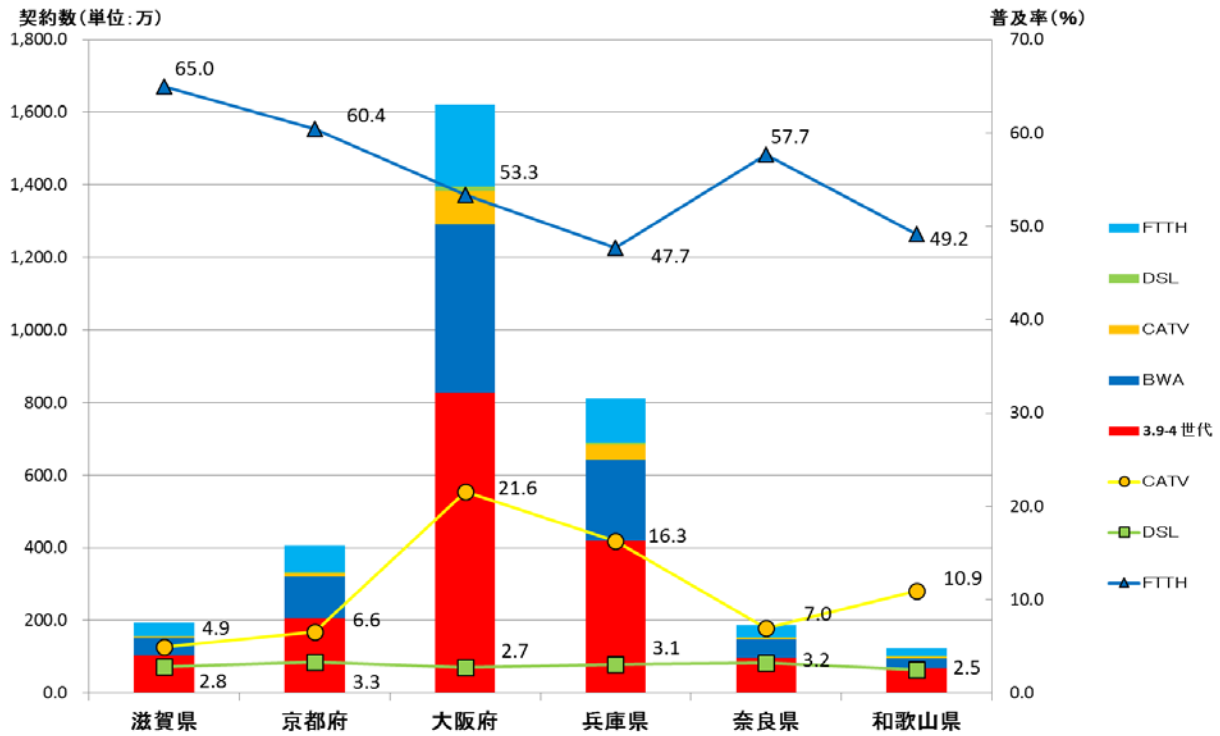


図2 ブロック別のブロードバンド契約数と固定系世帯普及率

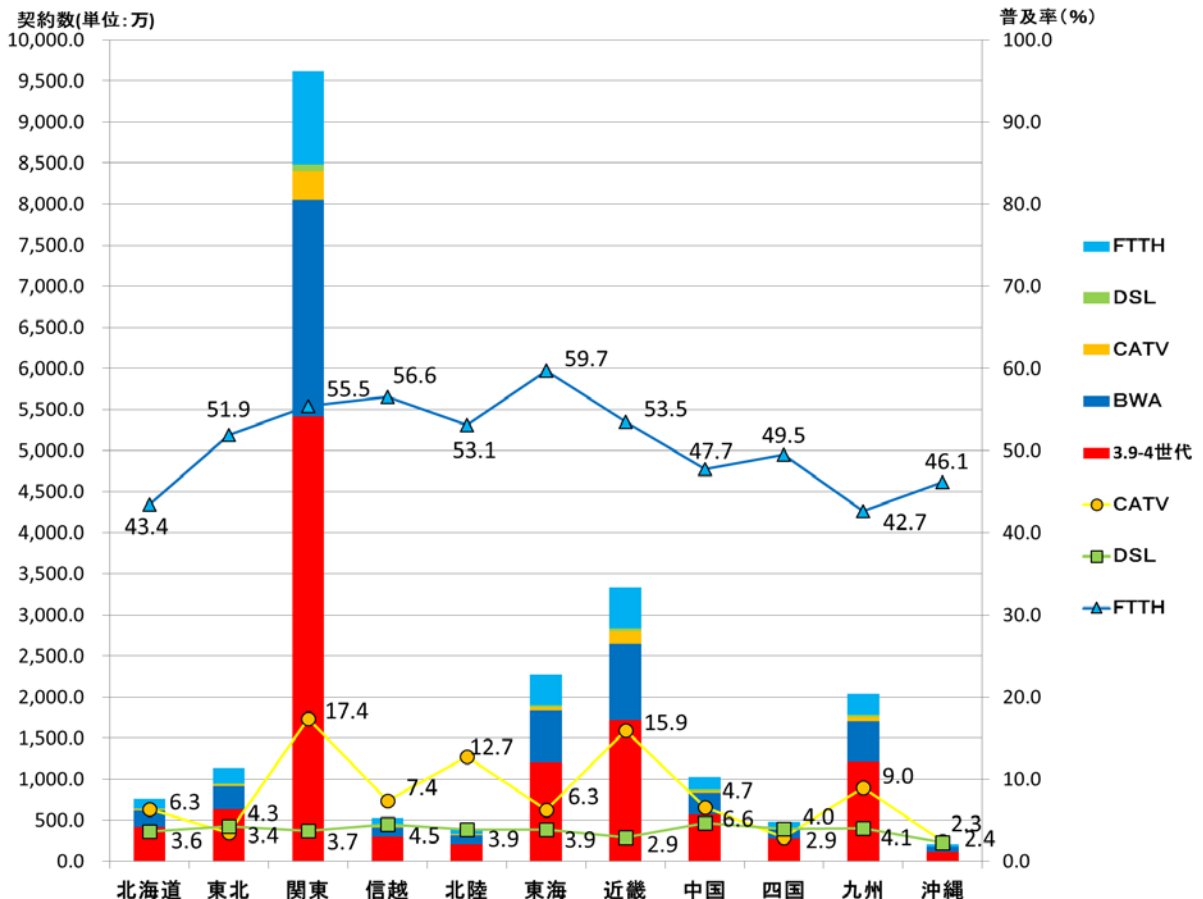
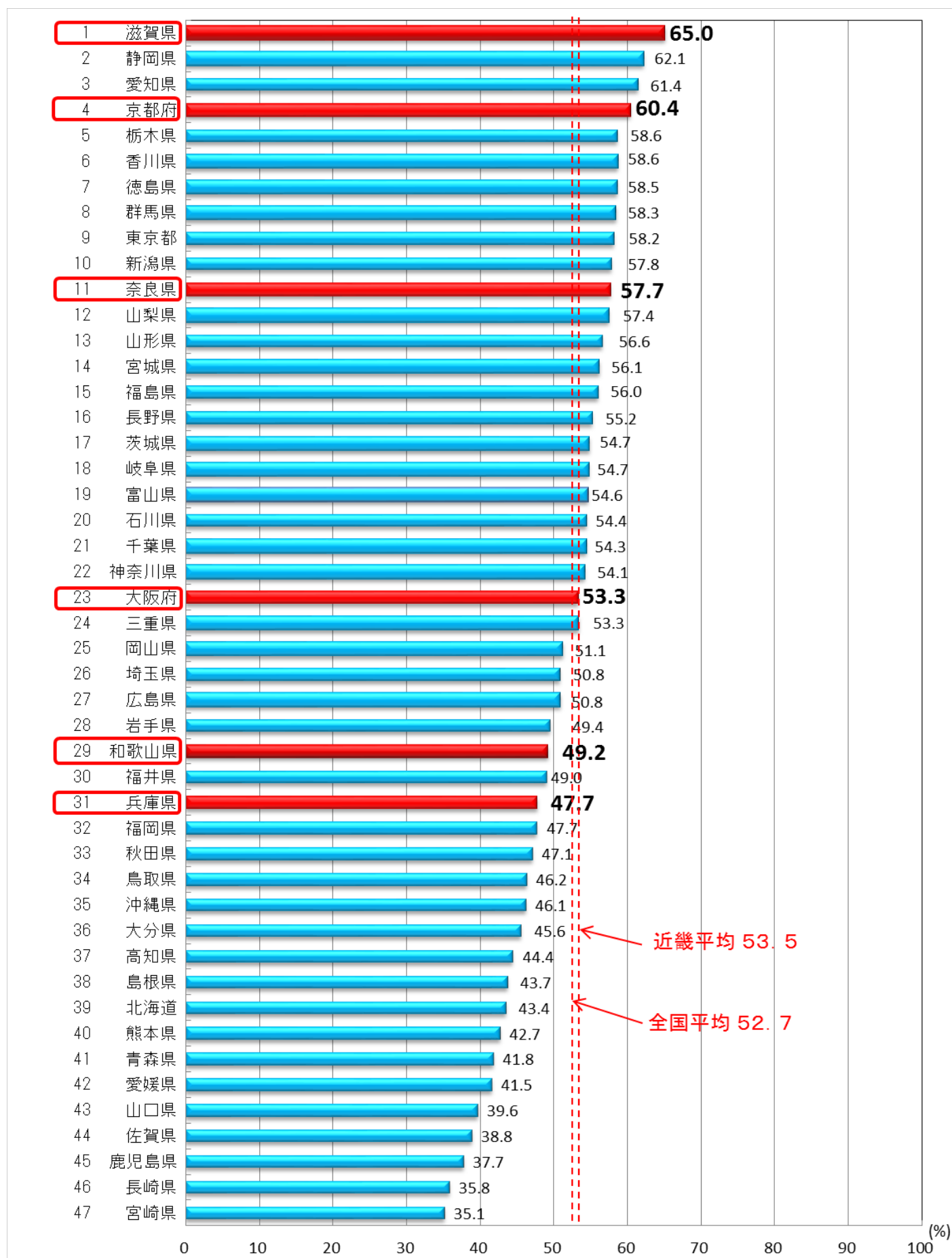


図3 F T T Hアクセス普及状況（都道府県別）



移動体通信（携帯電話・PHS・BWA）の普及状況等関連グラフ

（平成30年3月末現在）

図4 各府県別の携帯電話契約数と人口普及率

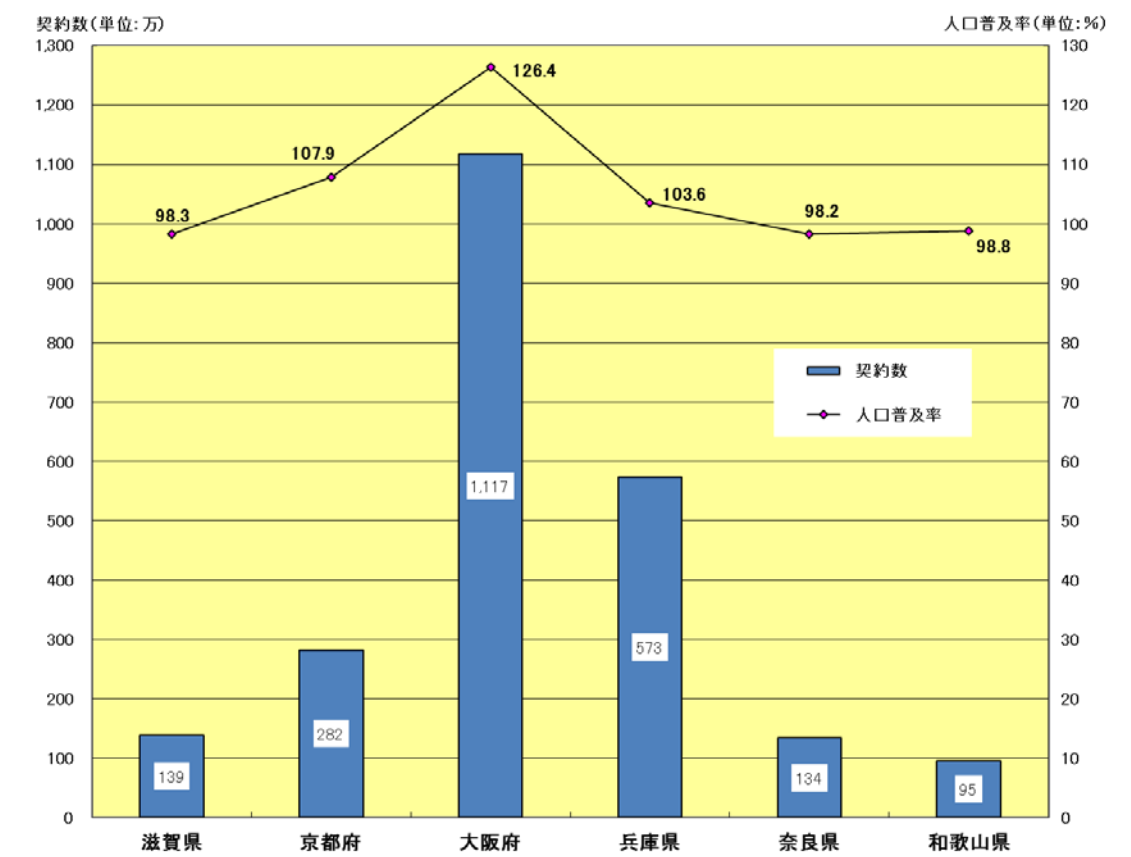


図5 ブロック別の移動体通信契約数と人口普及率

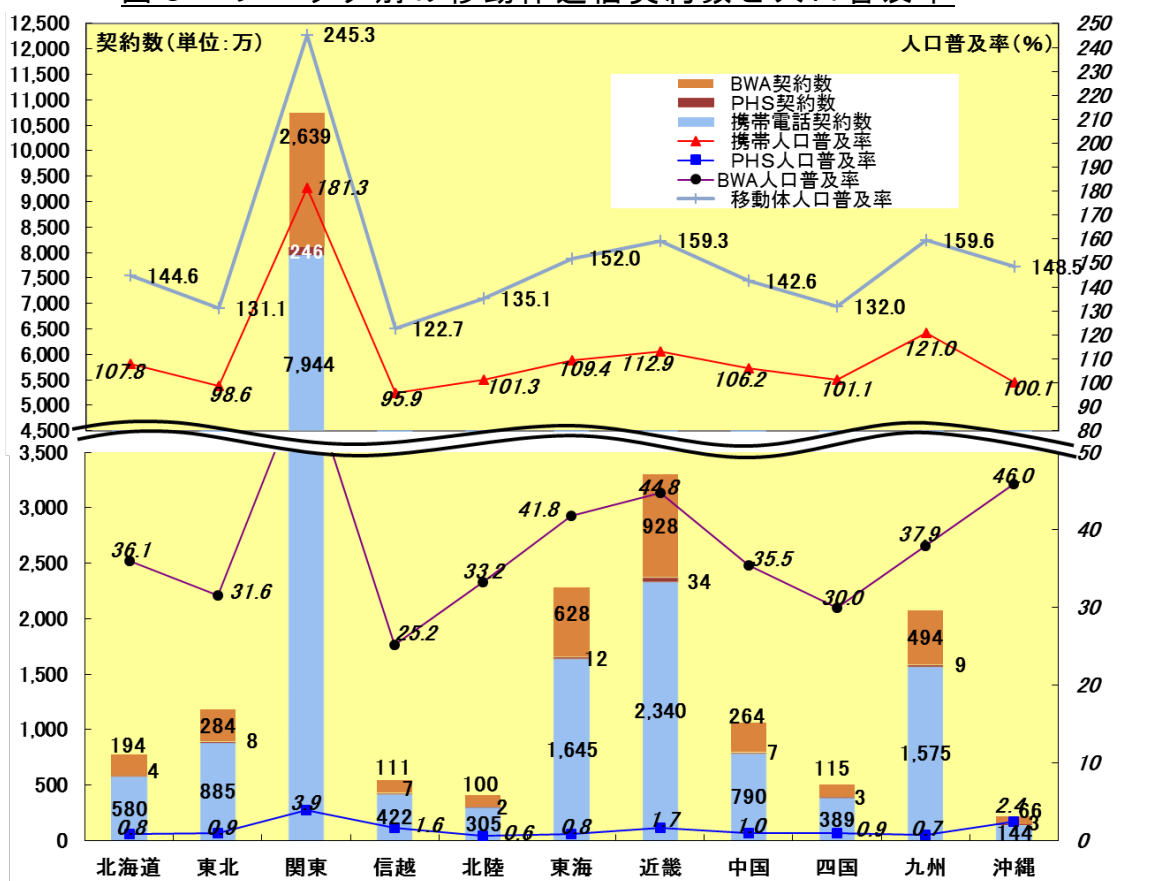


図 6 MVNOの現状

- MVNOサービスの契約数※1（移動系通信の契約数の内数）は、1,840万（前期比+4.3%、前年同期比+16.0%）となっている。
- 契約数が3万以上のMVNOサービスの区別契約数はSIMカード型が1,130万（前期比+4.0%、前年同期比+26.8%）、通信モジュールが481万（前期比+3.4%、前年同期比+14.4%）となっている。
- SIMカード型の契約数における事業者別シェア※2は、楽天が最も高く15.5%（前期比+0.1ポイント）、次いでインターネットイニシアティブが14.6%（前期比+0.5ポイント）、NTTコミュニケーションズが11.7%（前期比▲0.1ポイント）、ケイ・オプティコムが10.1%（前期比+0.8ポイント）、ビッグローブが5.2%（前期比+0.3ポイント）となっている。
- 一次MVNO※3サービスの事業者数はMNOであるMVNOを除くと444者（前期比+41者、前年同期比+128者）となっている※4。また、二次以降のMVNO※5サービスの事業者数は442者（前期比+28者、前年同期比+74者）となっている。

※1：MVNOサービスの契約数については、特段の記載がない限り、MNOであるMVNOを除いた数値。以下この「(2) MVNO」において同じ。

※2：MNOのグループ内取引による契約数の重複を排除している。

※3：MNOから直接回線の提供を受けるMVNO。以下この「(2) MVNO」において同じ。

※4：MNOであるMVNOを含めると448者。

※5：MVNOから回線の提供を受けるMVNO。以下この「(2) MVNO」において同じ。

