

徳島労働局

〒770-0851 徳島市徳島町城内6-6 徳島地方合同庁舎4階・1階

(総務部総務課) TEL (088) 652-9141 FAX (088) 652-3404
(" 労働保険徴収室) TEL (088) 652-9143 FAX (088) 624-0468
(雇用環境・均等室) TEL (088) 652-2718 FAX (088) 652-2751
(労働基準部監督課) TEL (088) 652-9163 FAX (088) 622-3570
(" 健康安全課) TEL (088) 652-9164 FAX (088) 622-3570
(" 賃金室) TEL (088) 652-9165 FAX (088) 622-3570
(" 労災補償課) TEL (088) 652-9144 FAX (088) 622-3570
(職業安定部職業安定課) TEL (088) 611-5383 FAX (088) 622-2448
(" 需給調整事業室) TEL (088) 611-5386 FAX (088) 622-2448
(" 職業対策課) TEL (088) 611-5387 FAX (088) 622-2448
(" 訓練室) TEL (088) 652-9145 FAX (088) 622-2448

(ホームページ) <https://jsite.mhlw.go.jp/tokushima-roudoukyoku/home.html>

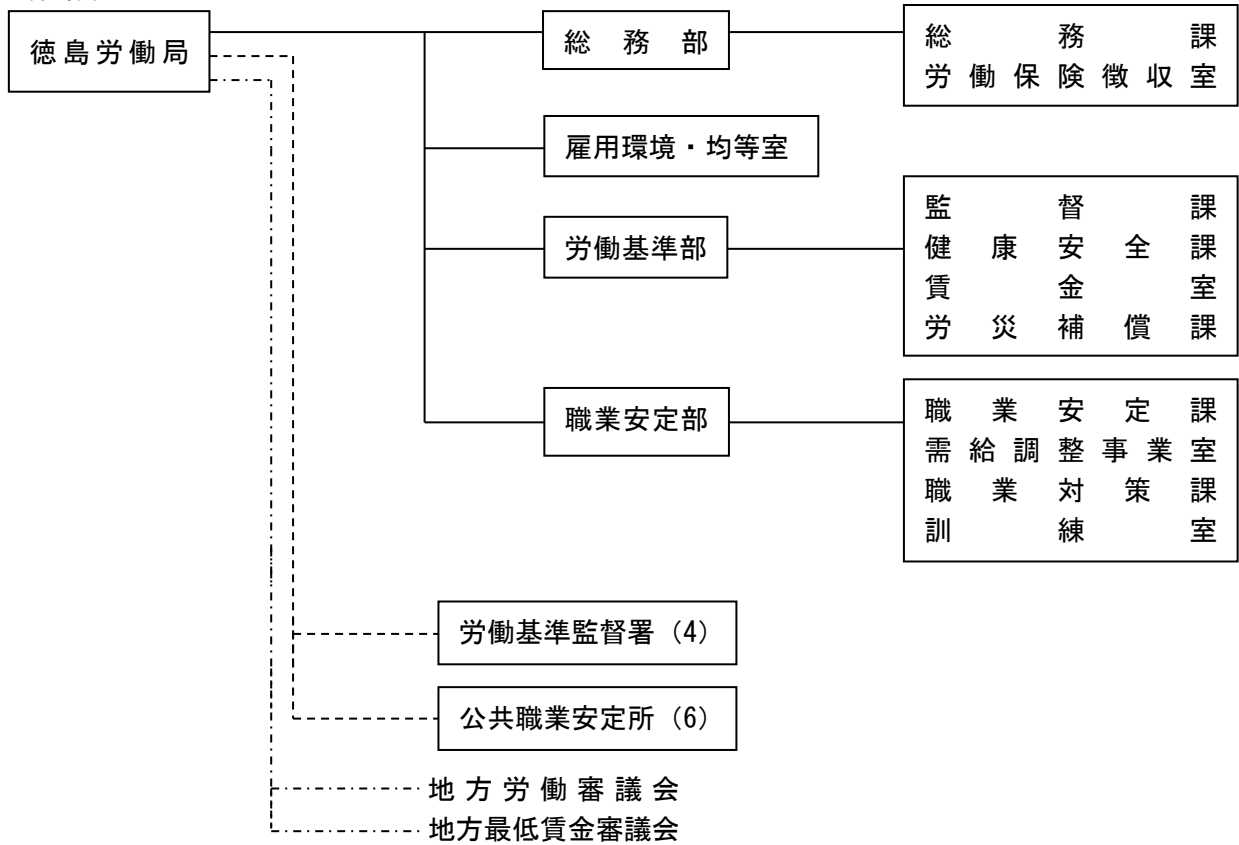
○労働基準監督署

徳島労働基準監督署 〒770-8533 徳島市万代町3-5 徳島第2地方合同庁舎1階
TEL (088) 622-8138 FAX (088) 622-8162
鳴門労働基準監督署 〒772-0003 鳴門市撫養町南浜字馬目木119-6
TEL (088) 686-5164 FAX (088) 686-5165
三好労働基準監督署 〒778-0002 三好市池田町マチ2429-12
TEL (0883) 72-1105 FAX (0883) 72-1106
阿南労働基準監督署 〒774-0011 阿南市領家町本荘ヶ内120-6
TEL (0884) 22-0890 FAX (0884) 22-4373

○公共職業安定所

徳島公共職業安定所 〒770-0823 徳島市出来島本町1-5
TEL (088) 622-6305 FAX (088) 622-6380
小松島出張所 〒773-0001 小松島市小松島町外開1-11
小松島みなと合同庁舎1階
TEL (0885) 32-3344 FAX (0885) 32-2712
三好公共職業安定所 〒778-0002 三好市池田町マチ2429-10
TEL (0883) 72-1221 FAX (0883) 72-5667
美馬公共職業安定所 〒779-3602 美馬市脇町大字猪尻字東分5
TEL (0883) 52-8609 FAX (0883) 53-0640
阿南公共職業安定所 〒774-0011 阿南市領家町本荘ヶ内120-6
TEL (0884) 22-2016 FAX (0884) 23-2792
牟岐出張所 〒775-0006 海部郡牟岐町大字中村字本村52-1
TEL (0884) 72-1103 FAX (0884) 72-2761
吉野川公共職業安定所 〒776-0010 吉野川市鴨島町鴨島388-27
TEL (0883) 24-2166 FAX (0883) 22-0410
鳴門公共職業安定所 〒772-0003 鳴門市撫養町南浜字権現12
TEL (088) 685-2270 FAX (088) 686-6854

[組織]



設置根拠	<p>労働局：厚生労働省設置法第17条、第21条、厚生労働省組織令第156条 労働基準監督署：厚生労働省設置法第22条、厚生労働省組織規則第789条 公共職業安定所：厚生労働省設置法第23条、第24条、厚生労働省組織規則第792条</p>
所掌事務	<p>労働局：一般労働条件の確保・改善対策の推進、労働災害防止対策の推進、最低賃金及び最低工賃の決定、労働に関する各種統計調査の実施、労働保険の適用及び労働保険料の徴収、労災保険事業、関係審議会の運営、労働力需給調整業務の指導監督、雇用保険事業、労働者派遣事業等の指導監督、高齢者・障害者及び外国人等への雇用対策・雇用管理、求職者支援制度の実施、男女雇用機会均等確保及び育児・介護休業制度の定着推進業務、個別労働紛争解決制度の施行等</p> <p>労働基準監督署：一般労働条件の確保・改善に係る指導、労働安全に関する指導、労働衛生に関する指導、労災保険に関すること等</p> <p>公共職業安定所：職業相談、職業指導、職業紹介、雇用管理指導、雇用情報提供、各助成措置及び雇用保険の適用・給付等</p>
管轄区域	<p>労働局：徳島県 労働基準監督署：厚生労働省組織規則第789条に基づく別表第四に定める区域 公共職業安定所：厚生労働省組織規則第792条に基づく別表第五に定める区域（出張所の管轄区域は「公共職業安定所の出張所の管轄区域」に定める区域）</p>
情報公開・個人情報保護窓口	<p>担当：徳島労働局 総務部 総務課 TEL (088) 652-9141 (注) 徳島労働局及びその下部機関（労働基準監督署、公共職業安定所）に関する情報の開示請求等は、徳島労働局の上記窓口で受け付けています。</p>

各種相談・
案内窓口

- 1 徳島労働局総合労働相談コーナー☆
内容等：労働問題に関するあらゆる分野の相談
担当：徳島労働局 雇用環境・均等室
TEL (088) 652-2718
 - 2 徳島総合労働相談コーナー☆
内容等：労働問題に関するあらゆる分野の相談
担当：徳島労働基準監督署内
TEL (088) 622-8138
 - 3 鳴門総合労働相談コーナー
内容等：労働問題に関するあらゆる分野の相談
担当：鳴門労働基準監督署内
TEL (088) 686-5164
 - 4 三好総合労働相談コーナー
内容等：労働問題に関するあらゆる分野の相談
担当：三好労働基準監督署内
TEL (0883) 72-1105
 - 5 阿南総合労働相談コーナー
内容等：労働問題に関するあらゆる分野の相談
担当：阿南労働基準監督署内
TEL (0884) 22-0890
- (注) ☆印のコーナーには女性相談員がいます。