

〔林野庁〕

(四国森林管理局)

徳島森林管理署

〒771-0117 徳島市川内町鶴島 239-1

TEL (088) 637-1230 FAX (088) 666-1818

(ホームページアドレス) <http://www.rinya.maff.go.jp/shikoku/tokusima/index.html>

祖谷川第一治山事業所 〒778-0203 三好市東祖谷下瀬 227-2

TEL (0883) 88-2644 FAX (0883) 88-2099

祖谷川第二治山事業所 〒778-0203 三好市東祖谷下瀬 227-2

TEL (0883) 76-7055 FAX (0883) 88-2099

那賀川治山事業所 〒771-5203 那賀郡那賀町和食郷字南川 105-6

TEL (0884) 64-3008 FAX (0884) 64-3025

木頭・海部森林事務所 〒771-5203 那賀郡那賀町和食郷字南川 254-1

TEL (0884) 64-0108 FAX (0884) 64-0109

池田・徳島森林事務所 〒778-0002 三好市池田町マチ 2155-12

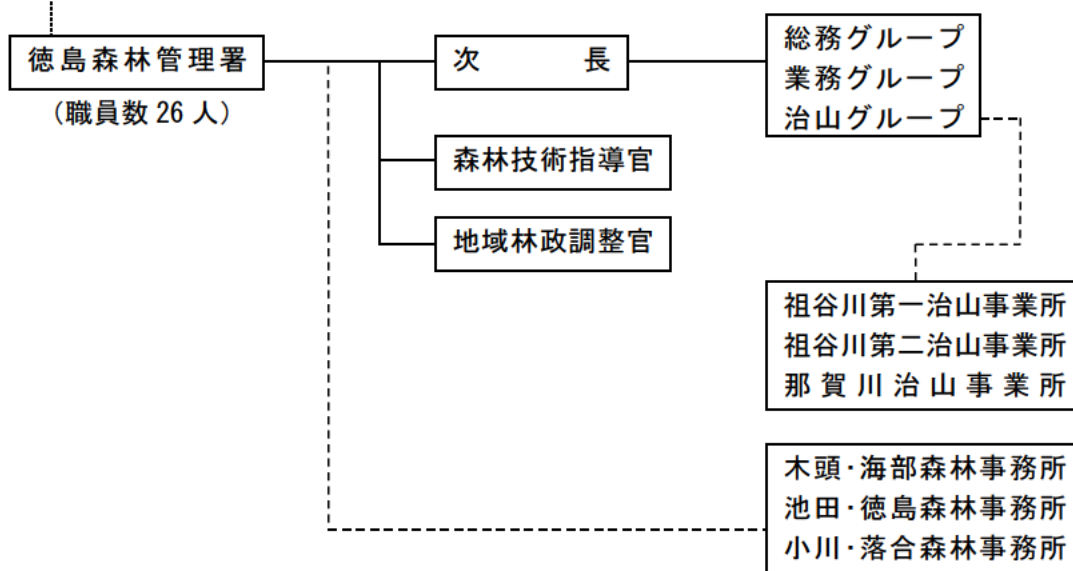
TEL (0883) 72-0421 (FAX 兼用)

小川・落合森林事務所 〒779-5161 三好市池田町中西西原 207-7

TEL (0883) 76-4077 FAX (0883) 74-5160

〔組織及び職員数〕

(四国森林管理局)



設置根拠	森林管理署：農林水産省設置法第 35 条、農林水産省組織規則第 505 条 治山事業所：農林水産省組織規則第 584 条、森林官、首席森林官及び地域統括 森林官並びに治山技術官の勤務場所に関する訓令第 4 条 森林事務所：農林水産省組織規則第 584 条、森林官、首席森林官及び地域統括 森林官並びに治山技術官の勤務場所に関する訓令第 4 条
------	---

所 掌 事 務	<p>〔森林管理署〕</p> <ol style="list-style-type: none"> 1 国有林野の造林、林道の開設及び改良その他の森林の整備を行うこと 2 国有林野の森林病虫害の駆除及び予防その他の森林の保護を行うこと 3 国有林野の産物及び製品の生産及び処分を行うこと 4 国有林野を活用すること 5 国有林野その他森林管理局所属の国有財産の管理及び処分を行うこと 6 森林及び林業に関する知識の普及を行うこと 7 民有林野の造林及び森林の経営の指導を実施すること 8 国有林野と一体として整備及び保全を行うことが相当と認められる民有林野の整備及び保全を行うこと 9 森林治水事業を実施すること 10 林野の保全に係る地すべり防止に関する事業を実施すること <p>〔治山事業所〕</p> <p>次に掲げる事務のいずれかを行う。</p> <ol style="list-style-type: none"> 1 治山事業の企画及び調整に関すること 2 保安林及び保安施設地区に関すること 3 治山事業の実施に関すること 4 林野の保全に係る地すべり防止事業の実施に関すること 5 林野の保全に係る地すべり防止に関する事業の施行と工事施工上密接な関連のある工事の受託及び受託に係る当該工事の実施に関すること <p>〔森林事務所〕</p> <ol style="list-style-type: none"> 1 国有林野管理規定に規定する標識類の巡検及び巡視に関すること 2 造林事業、製品事業及び林道事業の実施に関すること 3 造林事業、製品事業及び林道事業用資材、機械その他の施設の保全に関すること 4 産物の収穫に関する調査の実施に関すること 5 森林及び林業に関する知識の普及に関すること 6 民有林野の造林及び森林の経営の指導に関すること 7 前各号に掲げるもののほか、森林管理署長等が特に命じた事項の処理に関すること
管 轄 区 域	徳島県
情報公開・個人情報保護窓口	<p>担当：四国森林管理局 総務企画部 総務課 TEL (088) 821-2010 E-mail : shikoku_soumu@maff.go.jp (注) 徳島森林管理署及び下部機関に関する情報の開示請求等は、四国森林管理局の上記窓口で受け付けています。</p>
各種相談・案内窓口	<p>徳島森林管理署 相談窓口の名称：木と緑の相談窓口 内 容：・森林レクリエーション、記念植樹、体験林業に関すること ・分収造林、分収育林等国有林野の利活用に関すること ・林産物に関すること ・その他森林、林業、木材に関すること 担 当：業務グループ 総括森林整備官 電 話 番 号：(088) 637-1230 E - m a i l : shikoku_tokushima@maff.go.jp</p>