

国 土 交 通 省

(四国地方整備局)

徳島河川国道事務所

〒770-8554 徳島市上吉野町3-35

TEL (088) 654-2211 FAX (088) 654-9051

(ホームページアドレス) <http://www.skr.mlit.go.jp/tokushima/>

(下部機関)

- | | |
|-----------|---|
| 吉野川鴨島出張所 | 〒776-0005 吉野川市鴨島町喜来字乗島 529-5
TEL (0883) 24-4334 FAX (0883) 22-1251 |
| 吉野川上板出張所 | 〒771-1350 板野郡上板町瀬部字鳥屋 267-2
TEL (088) 694-2531 FAX (088) 694-2544 |
| 吉野川貞光出張所 | 〒779-4101 美馬郡つるぎ町貞光字馬出 91-1
TEL (0883) 62-2396 FAX (0883) 62-4259 |
| 吉野川美馬出張所 | 〒771-2106 美馬市美馬町字喜来市 65-3
TEL (0883) 63-2049 FAX (0883) 63-5426 |
| 旧吉野川出張所 | 〒771-1201 板野郡藍住町奥野字乾 126-32
TEL (088) 692-5355 FAX (088) 692-5356 |
| 徳島国道出張所 | 〒771-0220 板野郡松茂町広島字南川向 35-7
TEL (088) 699-4511 FAX (088) 699-6248 |
| 池田国道維持出張所 | 〒778-0001 三好市池田町字ウエノ 3110-1
TEL (0883) 72-2177 FAX (0883) 72-2178 |
| 日和佐国道出張所 | 〒779-2305 海部郡美波町奥河内字弁才天 41-1
TEL (0884) 77-0465 FAX (0884) 77-2723 |

那賀川河川事務所

〒774-0011 阿南市領家町室ノ内 390

TEL (0884) 22-6461 FAX (0884) 22-6451

(ホームページアドレス) <http://www.skr.mlit.go.jp/nakagawa/>

吉野川ダム統合管理事務所

〒778-0040 三好市池田町西山谷尻 4235-1

TEL (0883) 72-3000 FAX (0883) 72-5406

(ホームページアドレス) <http://www.skr.mlit.go.jp/yoshino/>

(下部機関)

- | | |
|----------|--|
| 柳瀬ダム管理支所 | 〒799-0641 愛媛県四国中央市金砂町小川山乙
1623-1
TEL (0896) 29-0011 FAX (0896) 29-0013 |
|----------|--|

四国山地砂防事務所

〒779-4806 三好市井川町西井川 68-1

TEL (0883) 72-5400 FAX (0883) 72-6551

(ホームページアドレス) <http://www.skr.mlit.go.jp/sabo/>

(下部機関)

重信川砂防出張所 〒791-0203 愛媛県東温市横河原

TEL (089) 964-2126 FAX (089) 964-9728

吉野川砂防出張所 〒781-3601 高知県長岡郡本山町本山 1010-2

TEL (0887) 76-3901 FAX (0887) 76-3477

小松島港湾・空港整備事務所

〒773-0001 小松島市小松島町字新港 9-14

TEL (0885) 32-3356 FAX (0885) 35-0010

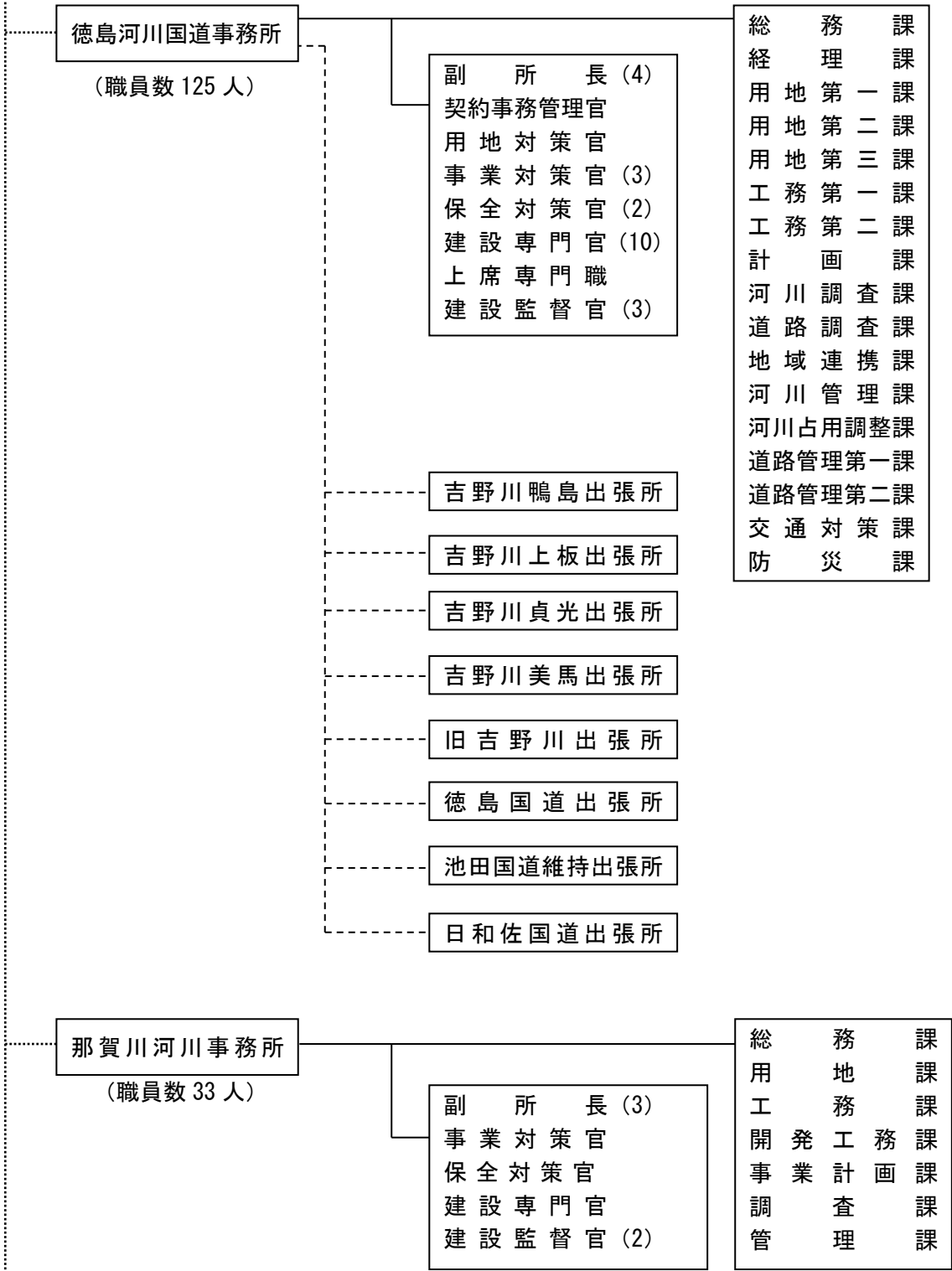
(ホームページアドレス) <http://www.pa.skr.mlit.go.jp/komatsushima/>

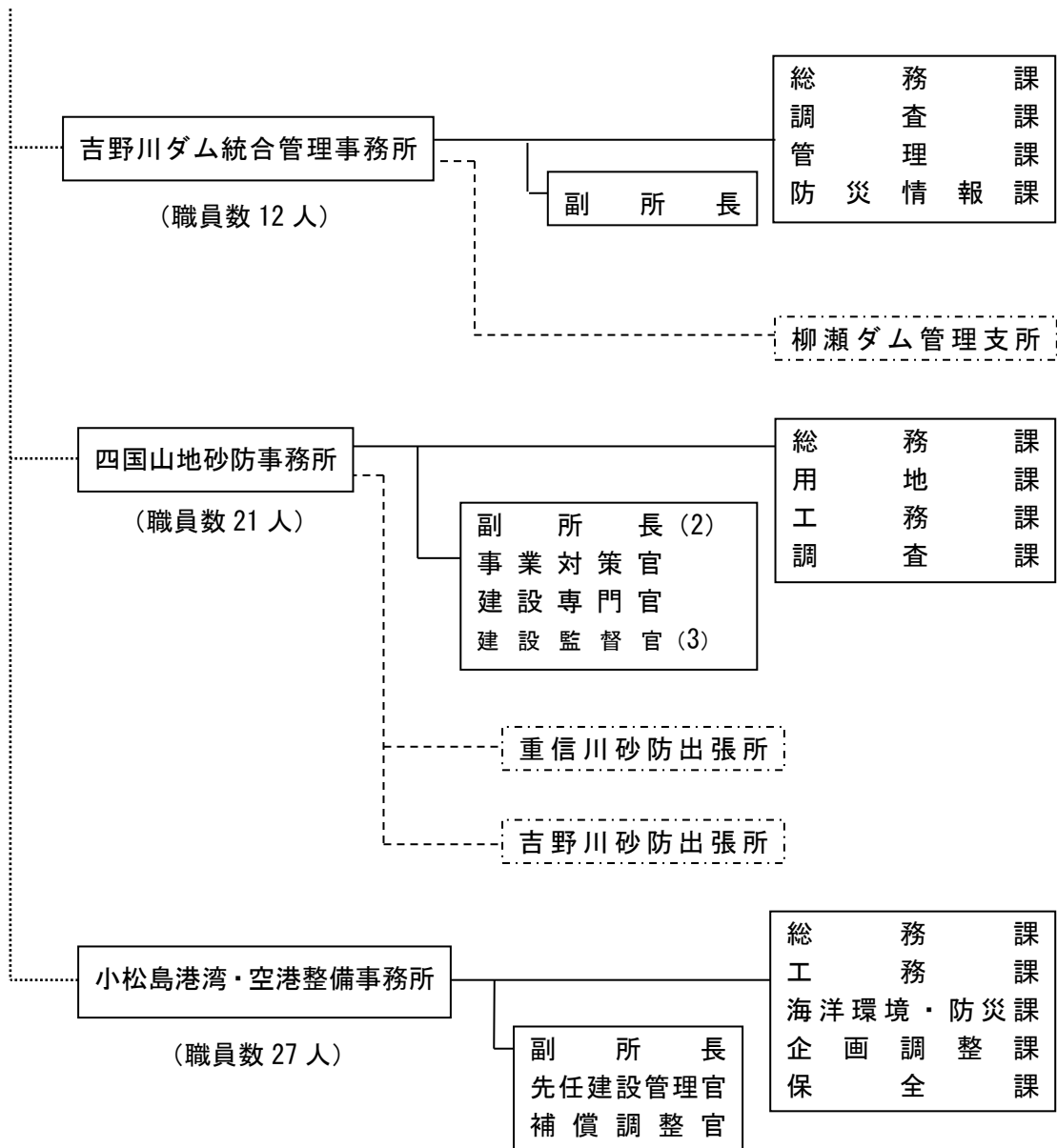
海洋環境・防災課 〒773-0007 小松島市金磯町 3-52

TEL (0885) 32-1090 FAX (0885) 32-1125

[組織及び職員数]

(四国地方整備局)





設置根拠	〔事務所〕 国土交通省設置法第 32 条、地方整備局組織規則第 140 条 〔出張所〕 地方整備局組織規則第 150 条
所掌事務	〔徳島河川国道事務所〕 1 吉野川（吉野川ダム統合管理事務所の管轄区域を除く。）の改良工事、維持修繕その他の管理、洪水予報、洪水特別警戒水位及び水防警報 2 徳島県讃岐阿波沿岸、紀伊水道西沿岸及び海部灘沿岸の海岸の保全に関する調査 3 一般国道 11 号、28 号、32 号、55 号及び 192 号の改築及び修繕工事、維持その他の管理 4 四国横断自動車道阿南四万十線の新設、改築及び修繕工事、維持その他の管理 5 徳島県の地域道路の構造の保全（除雪を含む。）に係る調整、指導及び監督

<p>所 掌 事 務</p>	<p>〔那賀川河川事務所〕</p> <ul style="list-style-type: none"> ・ 那賀川の改良工事、維持修繕その他の管理、洪水予報、洪水特別警戒水位及び水防警報 <p>〔吉野川ダム統合管理事務所〕</p> <ol style="list-style-type: none"> 1 銅山川の改良工事、維持修繕その他の管理 2 吉野川上流ダム群（吉野川早明浦ダム及び池田ダム並びに銅山川富郷ダム、柳瀬ダム及び新宮ダム）の操作その他の管理の調整、水理調査及び総合開発事業の調査 3 吉野川早明浦ダム及び池田ダムに係る河川の管理 <p>〔四国山地砂防事務所〕</p> <ol style="list-style-type: none"> 1 吉野川、重信川及び奈半利川流域の砂防工事 2 吉野川流域の地すべり防止工事 <p>〔小松島港湾・空港整備事務所〕</p> <ol style="list-style-type: none"> 1 港湾の整備、利用、保全及び管理に関する事務 2 航路の整備、保全及び管理に関する事務 3 国が行う海洋の汚染の防除に関する業務に関する事務 4 港湾に係る海岸の整備、利用、保全その他の管理に関する事務 5 飛行場に関する国の直轄の土木施設の整備及び災害復旧に関する事務
<p>管 轄 区 域</p>	<p>〔徳島河川国道事務所〕</p> <ol style="list-style-type: none"> 1 吉野川（吉野川ダム統合管理事務所の管轄区域を除く。） 2 徳島県讃岐阿波沿岸、紀伊水道西沿岸及び海部灘沿岸 3 徳島県内の一般国道 11 号、28 号、32 号、55 号及び 192 号 4 四国横断自動車道阿南四万十線 5 徳島県の地域道路 <p>〔那賀川河川事務所〕</p> <ul style="list-style-type: none"> ・ 那賀川 <p>〔吉野川ダム統合管理事務所〕</p> <ol style="list-style-type: none"> 1 銅山川 2 吉野川上流ダム群（吉野川早明浦ダム及び池田ダム並びに銅山川富郷ダム、柳瀬ダム及び新宮ダム） 3 吉野川早明浦ダム及び池田ダムに係る河川 <p>〔四国山地砂防事務所〕</p> <ul style="list-style-type: none"> ・ 吉野川、重信川及び奈半利川流域 <p>〔小松島港湾・空港整備事務所〕</p> <p>徳島県（ただし、緊急確保航路に関する事務については、地方整備局組織規則第 140 条第 5 項に基づく別表第 8 に定める区域、海洋汚染防除業務については同規則同条同項に基づく別表第 9 に定める区域）</p>
<p>情報公開・個人情報保護窓口</p>	<p>担当：四国地方整備局 総務部 総務課（8F 情報公開室） TEL (087) 851-8061 （注）四国地方整備局の下部機関に関する情報の開示請求等は、全て四国地方整備局の上記窓口で受け付けています。</p>

各種相談・案内窓口	<p>1 道の相談室</p> <p>内 容：四国内の道路（高速道路、国道、県道、市町村道の何れにも対応可）に関するさまざまな相談（照会、苦情、要望）</p> <p>受付窓口：①TEL（087）811－8460（有料）（平日の9:30～17:00） ②FAX（087）811－8463（有料） ③インターネット受付 http://www.skr.mlit.go.jp/road/michi/index.htm また、上記以外でも道に関する相談を受け付けています。 （相談先は下記ホームページアドレス参照） http://www.skr.mlit.go.jp/road/michi/index.htm</p> <p>2 海とみなとの相談窓口</p> <p>内 容：海と港に関する相談</p> <p>電話番号：①0120－497－370（フリーダイヤル） ②http://www.pa.skr.mlit.go.jp/</p> <p>受付時間：電話は平日の9:30～17:00</p>
-----------	--