

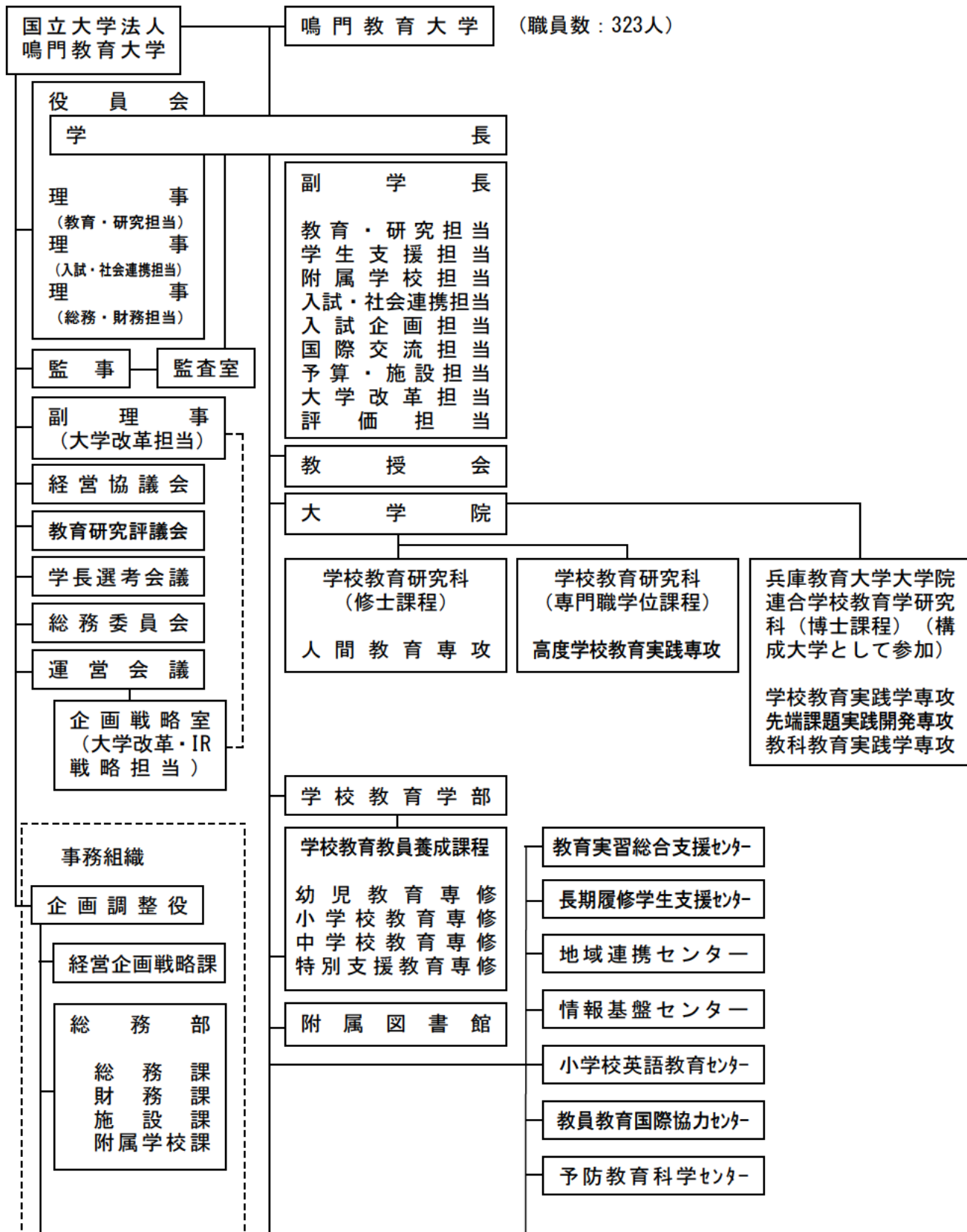
# 国立大学法人 鳴門教育大学

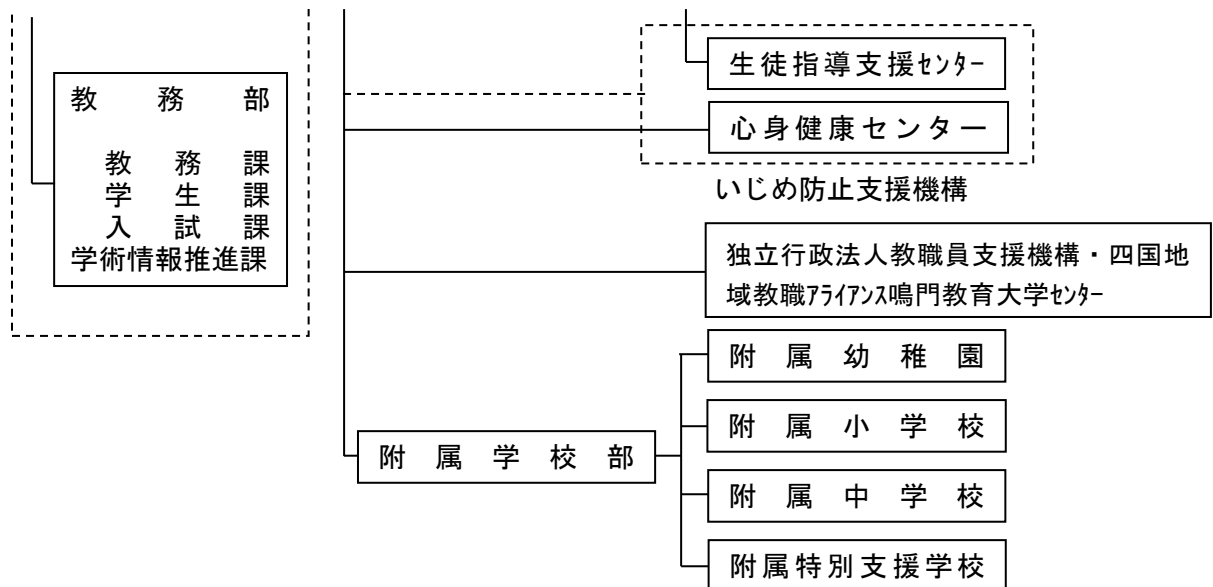
〒772-8502 鳴門市鳴門町高島字中島 748

TEL (088) 687-6000 FAX (088) 687-6040

(ホームページアドレス) <http://www.naruto-u.ac.jp/>

## 〔組織及び職員数〕





|               |   |
|---------------|---|
| 設置根拠          | 国立大学法人法第1条、第4条  |
| 所掌事務          | <ol style="list-style-type: none"> <li>1 国立大学を設置し、これを運営すること。</li> <li>2 学生に対し、修学、進路選択及び心身の健康等に関する相談その他の援助を行うこと。</li> <li>3 当該国立大学法人以外の者から委託を受け、又はこれと共同して行う研究の実施その他の当該国立大学法人以外の者との連携による教育研究活動を行うこと。</li> <li>4 公開講座の開設その他の学生以外の者に対する学習の機会を提供すること。</li> <li>5 当該国立大学における研究の成果を普及し、及びその活用を促進すること。</li> <li>6 当該国立大学における技術に関する研究の成果の活用を促進する事業であって政令で定めるものを実施する者に対し、出資（次号に該当するものを除く。）を行うこと。</li> <li>7 産業競争力強化法（平成25年法律第98号）第22条の規定による出資並びに人的及び技術的援助を行うこと。</li> <li>8 前各号の業務に附帯する業務を行うこと。</li> </ol>   |
| 情報公開・個人情報保護窓口 | 担当：総務部 総務課法規係<br>TEL (088) 687-6266 E-mail : <a href="mailto:houki@naruto-u.ac.jp">houki@naruto-u.ac.jp</a>   |
| 各種相談・案内窓口     | <p>○鳴門教育大学代表窓口<br/>         担当：総務部 総務課総務係<br/>         TEL : (088) 687-6000 FAX : (088) 687-6040<br/>         E-mail : <a href="mailto:soumu@naruto-u.ac.jp">soumu@naruto-u.ac.jp</a></p> <p>○心理・教育相談<br/>         担当：心理・教育相談室<br/>         対象範囲（内容）等：心理的な問題（学校生活、対人関係など）<br/>         TEL : (088) 687-6622<br/>         URL : <a href="http://www.naruto-u.ac.jp/center/health/soudan/">http://www.naruto-u.ac.jp/center/health/soudan/</a></p> <p>○生徒指導相談<br/>         担当：生徒指導相談室<br/>         対象範囲（内容）等：生徒指導上の問題（いじめ・不登校・非行など）<br/>         TEL : (088) 687-6381<br/>         E-mail : <a href="mailto:ssgc-ctr@naruto-u.ac.jp">ssgc-ctr@naruto-u.ac.jp</a><br/>         URL : <a href="http://www.naruto-u.ac.jp/center/seitoshidou/seito_shido/">http://www.naruto-u.ac.jp/center/seitoshidou/seito_shido/</a></p> |