

(総務省所管)

西日本電信電話株式会社

(四国事業本部)

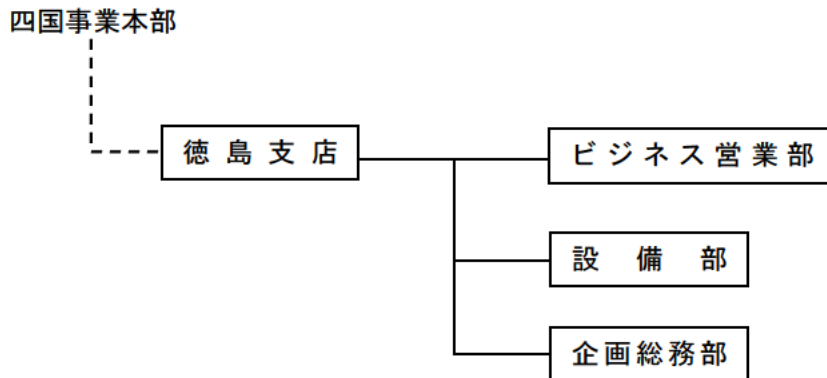
徳島支店

〒770-8521 徳島市西大工町二丁目 5 番地 1

TEL (088) 602-1141 FAX (088) 602-1288

(ホームページアドレス) <http://www.ntt-west.co.jp/tokushima/>

[組織]



設置根拠	西日本電信電話株式会社組織規程第2条
所掌事務	地域電気通信サービス等の提供等に関する事
管轄区域	徳島県
各種相談・案内窓口	<p>○電気通信サービス等に係る個人情報の具体的な取扱いについて</p> <p>(1) 開示・訂正等のお申出先 局番なしの「116」 携帯電話・PHSからは「0800-2000116」 受付時間：午前9時～午後5時 休業日：年末年始（12/29～1/3） ※フリーアクセスは NTT 西日本エリア（北陸・東海・関西・中国・四国・九州地区）以外からはご利用になれません。</p> <p>(2) 取扱いに関するご意見・ご要望 0120-019000（お客さま相談センター） 受付時間：午前9時～午後5時 休業日：土曜、日曜、祝日、年末年始（12/29～1/3） ※携帯電話・PHSからもご利用いただけます。</p> <p>○フレッツサービスやひかり電話などに関するお申し込み・お問い合わせ 0120-116116 受付時間：午前9時～午後5時 休業日：年末年始（12/29～1/3） ※携帯電話・PHSからもご利用いただけます。</p>

各種相談・
案内窓口

○電話サービスに関するお申し込み・お問い合わせ

局番なしの「116」

携帯電話・PHSからは「0800-2000116」

受付時間：午前9時～午後5時

休業日：年末年始（12/29～1/3）

※フリーアクセスは NTT 西日本エリア（北陸・東海・関西・中国・四国・九州地区）以外からはご利用になれません。

○ひかり電話やフレッツサービスに関する故障などのお問い合わせ

0120-248995

受付時間：24時間受付（一部時間帯は録音受付による対応となります）

※故障修理などの対応については午前9時～午後5時とさせていただきます。

※NTT 東日本エリアからは0120-248842にて受付を実施しております。

※フリーアクセスは NTT 西日本エリア（北陸・東海・関西・中国・四国・九州地区）以外からはご利用になれません。

※携帯電話・PHSからもご利用いただけます。

○電話の故障・垂れ下がっている電話線などのお問い合わせ

局番なしの「113」

ひかり電話・携帯電話・PHSからは「0120-444113」

受付時間：24時間（音声ガイダンスによる録音受付）

※オペレーターが録音内容を確認後、順次呼び返しにて対応いたします。（一部時間帯においては、オペレーターが直接受付を行う場合があります。）

※緊急対応が必要な場合にはオペレーターがお受けいたしますので、音声ガイダンスに沿ってご対応ください。

※故障修理などの対応については午前9時～午後5時とさせていただきます。

○NTT 西日本に関するご意見・ご要望・お問い合わせ

0120-019000（お客さま相談センター）

受付時間：午前9時～午後5時

休業日：土曜、日曜、祝日、年末年始（12/29～1/3）

※携帯電話・PHSからもご利用いただけます。

○通信設備工事の品質向上に関するご意見

0120-928449

受付時間：午前9時～午後5時

休業日：土曜、日曜、祝日、年末年始（12/29～1/3）

※より一層お客さまに安心していただける工事に努めるために、工事前後の挨拶や電話工事中の安全面等に関するお客さまのご意見・ご要望等を頂戴する窓口です。

※フリーアクセスは NTT 西日本エリア（北陸・東海・関西・中国・四国・九州地区）以外からはご利用になれません。

※携帯電話・PHSからもご利用いただけます。

お問い合わせいただく際は、電話番号をお確かめのうえ、お間違えのないようお願いいたします。

	<p>また、一部はインターネットでもお問い合わせいただけます。 詳しくは以下のページよりご覧ください。 http://www.ntt-west.co.jp/share/inquire.html</p>
--	---