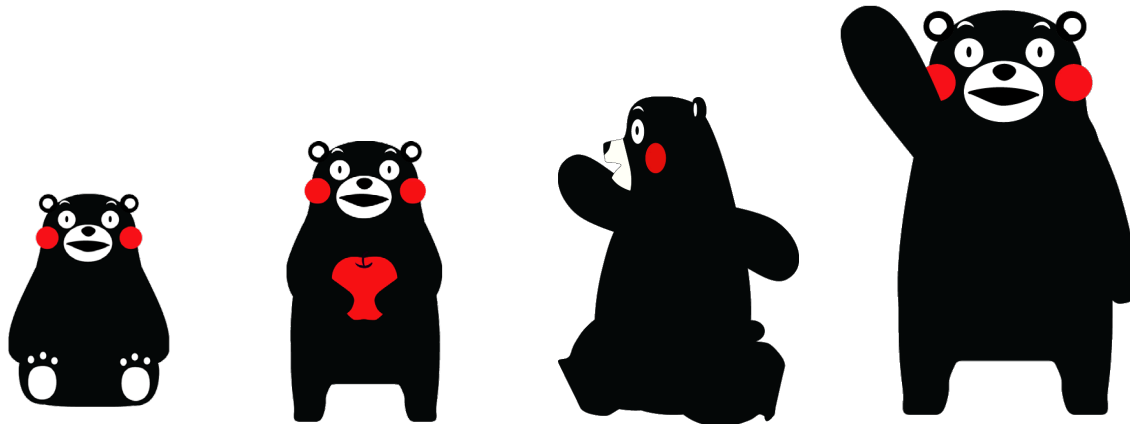


# 新たな熊本の創造に向けた 熊本県庁の人材確保と育成

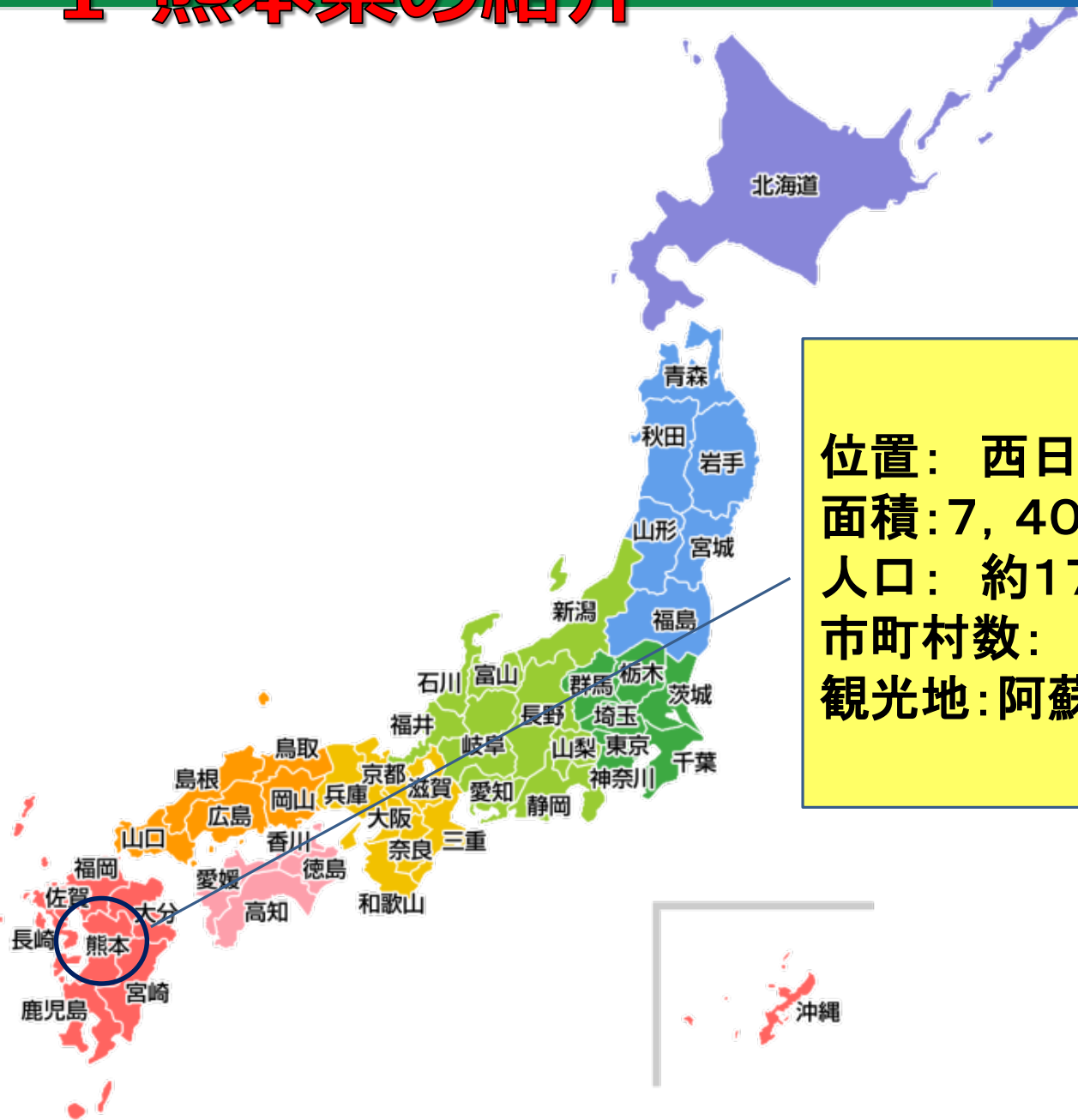
熊本県



# 目次

- 1 熊本県の紹介
- 2 職員の採用
- 3 人材育成・職員研修
- 4 「政令指定都市」熊本市との調整

# 1 熊本県の紹介



位置： 西日本、九州の中心  
面積：7,400km<sup>2</sup>  
人口： 約175万人  
市町村数： 45市町村  
観光地：阿蘇、天草、熊本城など



# 1 熊本県の紹介



熊本城



阿蘇



天草



## 2016年熊本地震

### ◆ 2016年4月、大きな地震が2度発生

(4/16 マグニチュード6.3 4/18 マグニチュード7.3)

### ◆ 県内各地で甚大な被害

#### (1) 人的被害

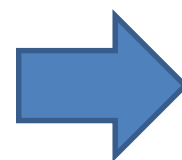
死者 268人 重軽傷者 2,736人

#### (2) 住家被害

197,291 棟

#### (3) そのほか被害

道路交通インフラ、  
事業所、文化財の損壊など多数



復旧・復興に向けた

取組みが進行中

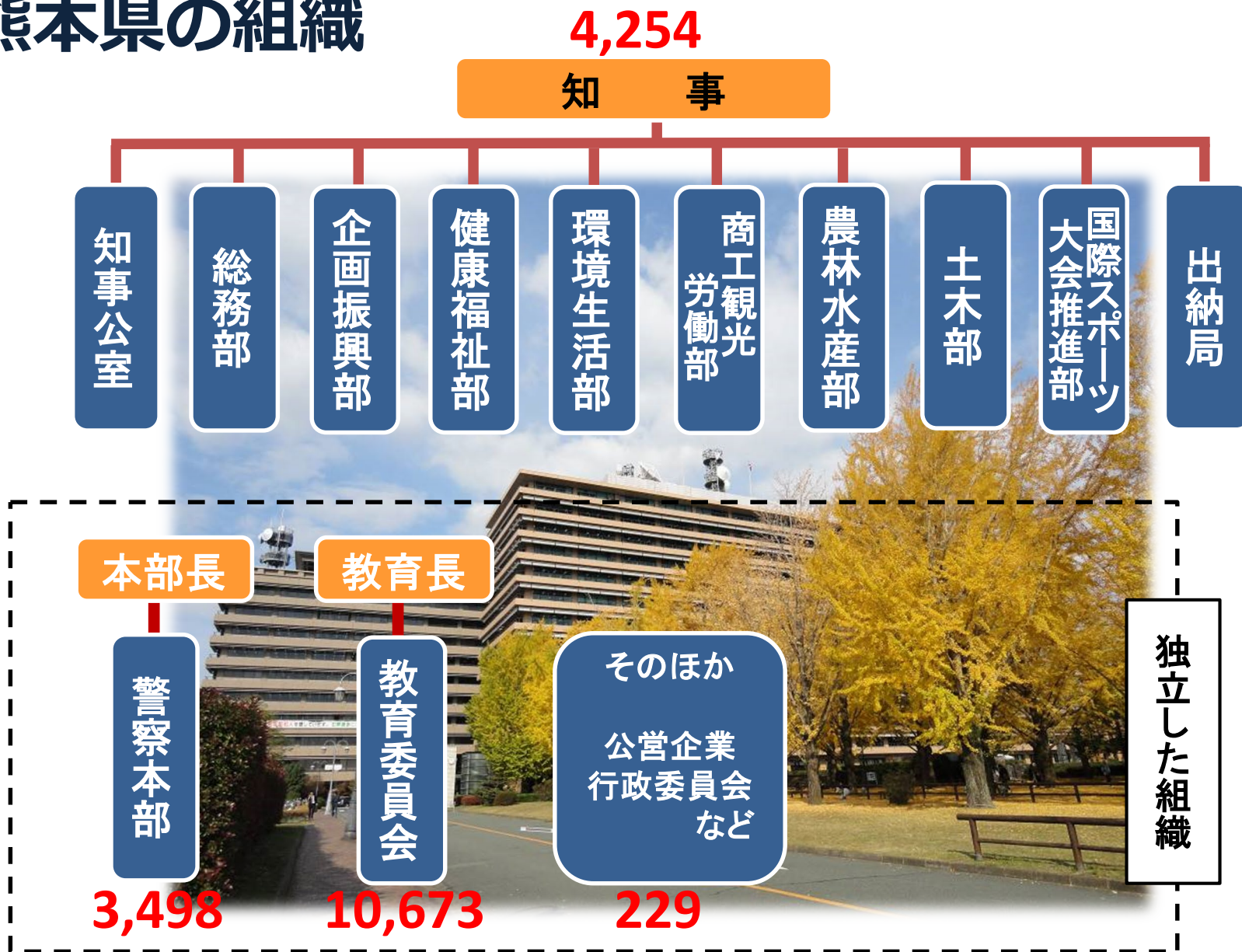


# 1 熊本県の紹介



職員総数18,642人(2019.4.1現在)

## 熊本県の組織



## くまモン

2011年3月に生まれた

「くまもとサフライズPRキャラクター」

【プロフィール】

名前:くまモン

職業:いちおう公務員

「熊本県営業部長」

「熊本県しあわせ部長」

性格:やんちゃで好奇心いっぱい

使命:サフライズとハピネスの種まき

★ ゆるキャラグランプリ2011  
グランプリ獲得!!



# 1 熊本県の紹介



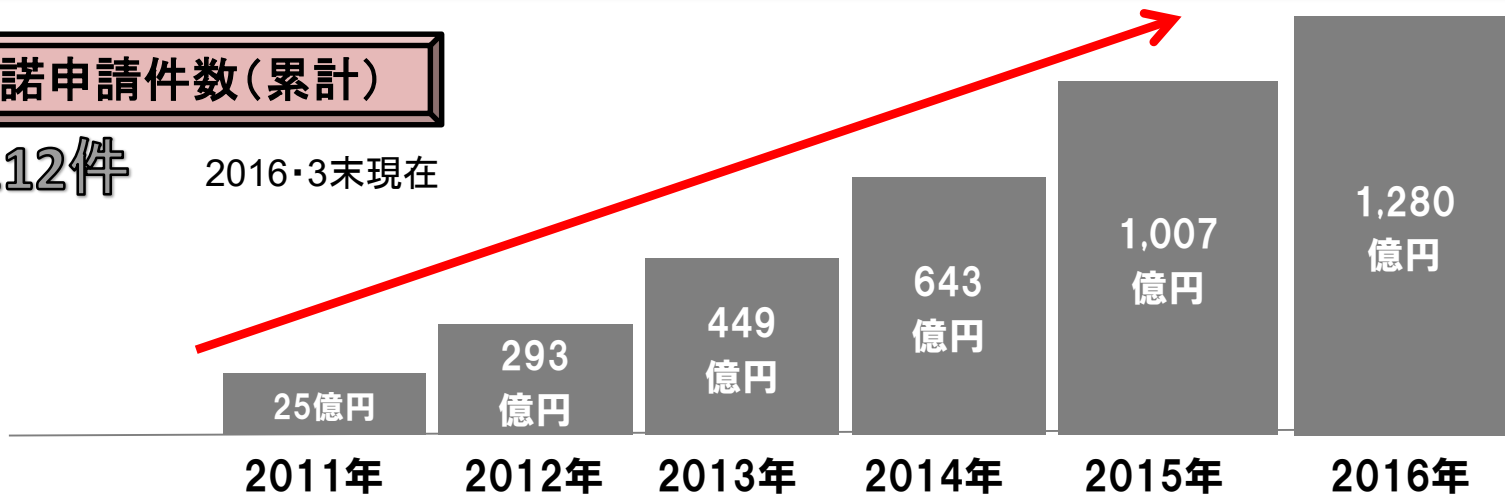
## これまでの成果

利用許諾申請件数(累計)

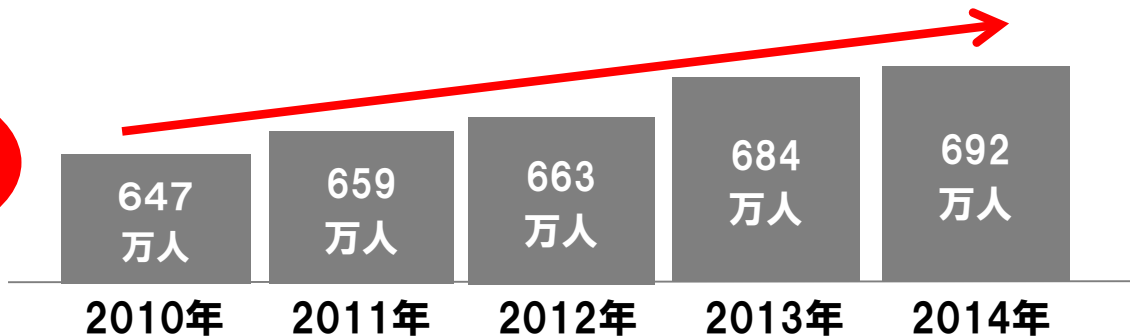
21,112件

2016・3末現在

関連  
商品  
売上額



宿泊  
客数



くまモンの人気上がるに従って、関連食品やグッズの売上が増加し、2015年には1,000億円を突破した。





# (1) 職員採用の状況

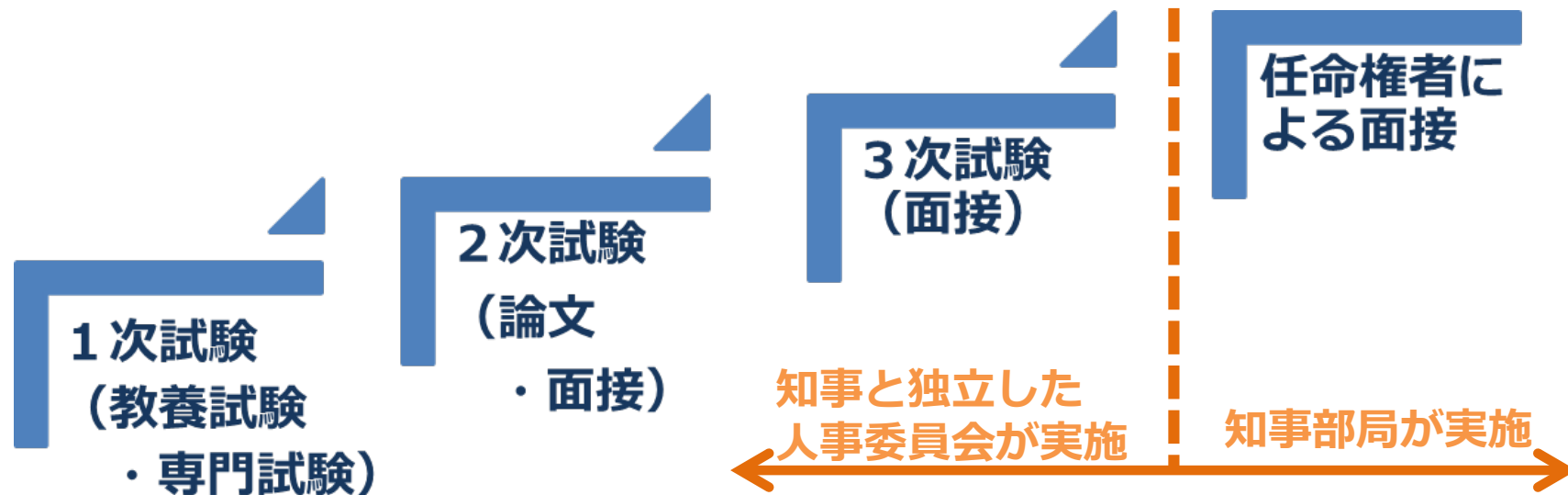
### 事務系

行政、心理判定員、社会福祉、保育士

### 技術系

医師、獣医師、薬剤師、保健師、看護師、管理栄養士、臨床検査技師、化学農学、畜産、林学、水産、総合土木、建築、機械、電気

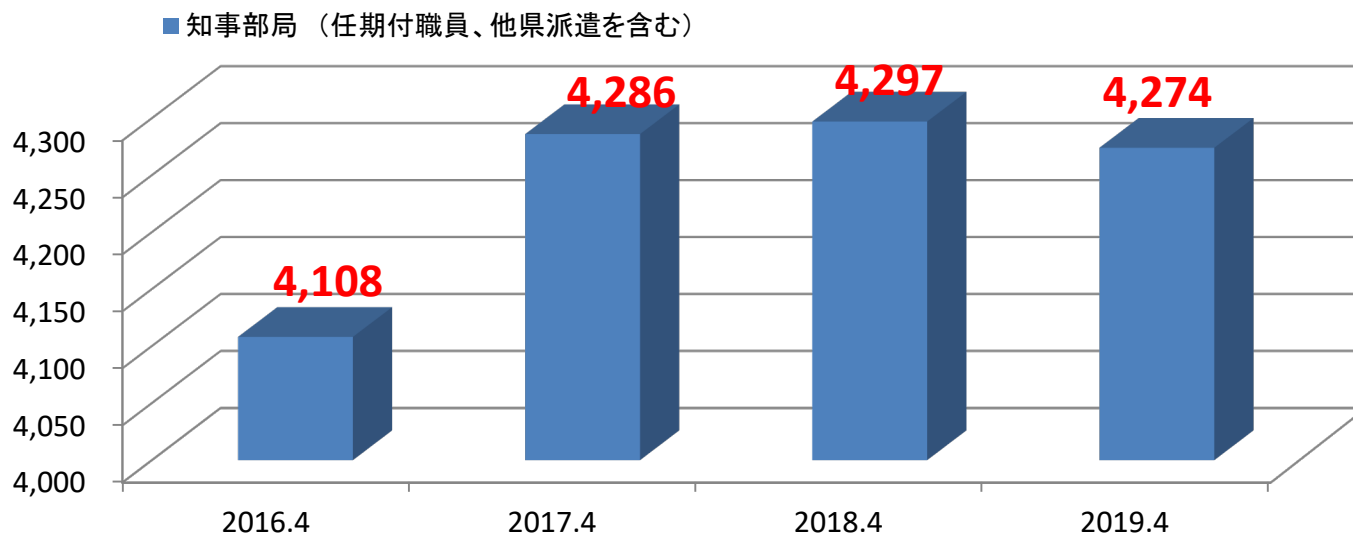
## 採用試験の実施例（競争試験）



- ⇒ 行政運営を的確に行うためには優秀な人材の確保が重要
- ⇒ 採用の公平性を確保することは、公正な行政に対する県民の信頼につながる

# (2) 人員確保の工夫①

- 熊本地震からの速やかな復旧・復興に多くの**人員が必要**
- 新規採用のみならず、他県派遣職員の受入、任期付職員や非常勤職員の採用などを**活用**



### (2) 人員確保の工夫②

<b>任期付職員</b>	<b>災害等の突発的な業務に従事させるため任期を定めて採用(3~5年)</b>
<b>他自治体からの職員派遣</b>	<b>災害の発生により増加した復旧・復興用務に対応するため、自治体間の協定に基づき、他の自治体から応援職員を受入(1年更新)</b>
<b>非常勤職員</b>	<b>特定の知識や経験を必要とする業務に従事させるため、一定の能力を持った人材を採用(1年)</b>

## (3) 人員確保の工夫③



### 大学への訪問・説明

大学を訪問し、獣医師を目指す学生への説明会を開催

### 現場見学ツアー

技術系の学生等に、働く現場を見る機会を提供

**現場見学バスツアー**  
農業土木職・一般土木職

農業土木職・一般土木職の公務員に興味があるけれども、働くイメージがわからないというあなた！  
熊本県の土木職員の現場をじかに目で見て、話を聞いて、現場の雰囲気を感じてみませんか？  
普段聞きたくても聞けないような技術的な質問や相談などもお受けします。



## (1) 人事・人材育成基本方針

### 求める職員像

県民の視点に立ち、自ら考えてチャレンジし、  
スピード感をもって実現する職員

### 職員に求められる意識・姿勢

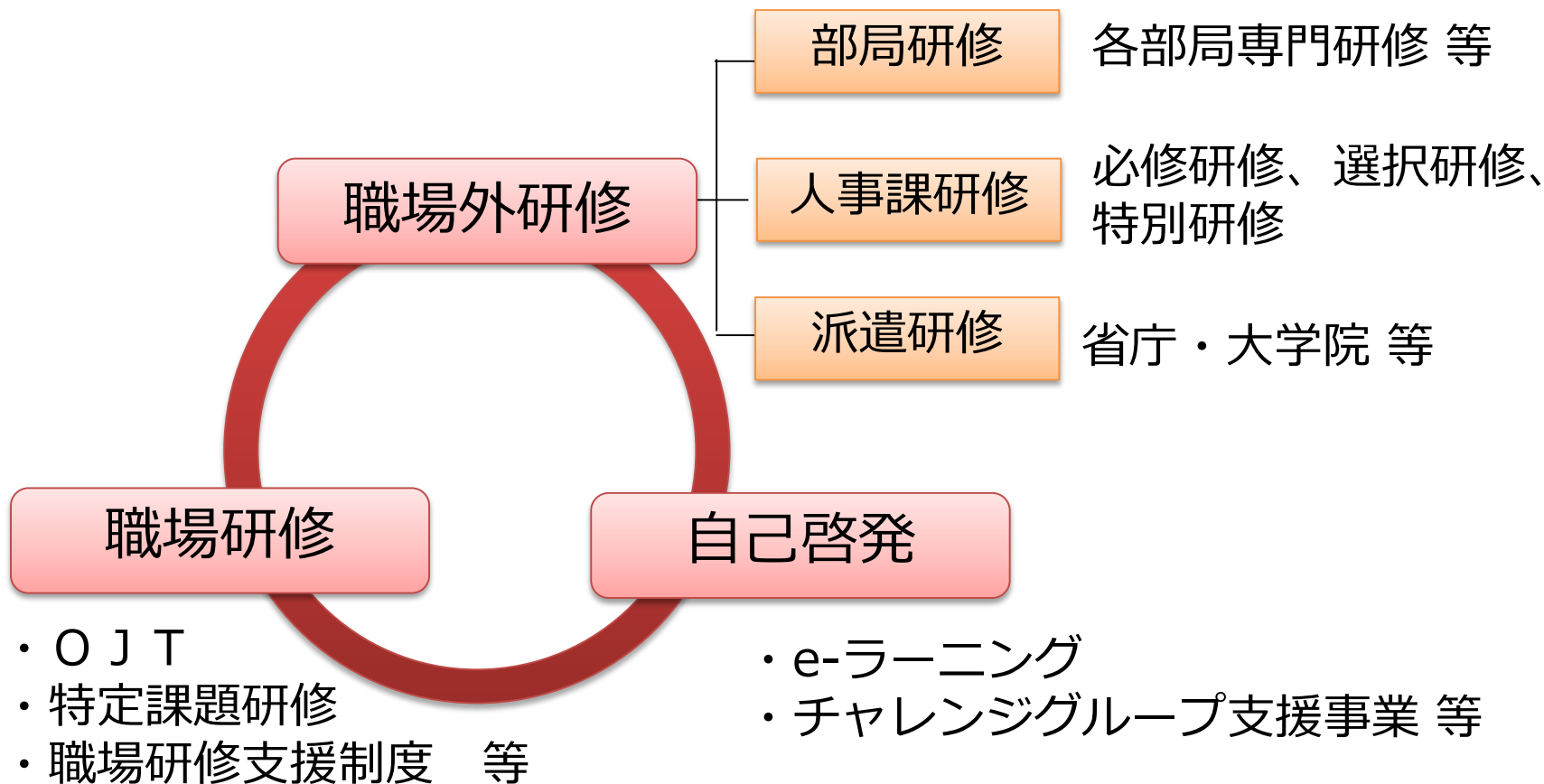
使命感・責任感・倫理観

組織貢献意欲

経営感覚  
(コスト意識、スピード感)

能力開発意欲

## (2) 職員研修体系



## 【事例1】 7年目研修

### 研修のポイント

公務員としての使命感、責任感を改めて認識するとともに、自らの仕事に対する取組みを振り返る。

### 研修内容

課目	日数	内容
県職員としての基本事項	1日	<ul style="list-style-type: none"><li>・ 公務員倫理、法令順守意識の徹底</li><li>・ 障害者差別解消法への対応</li><li>・ 人権</li></ul>
キャリア形成		<ul style="list-style-type: none"><li>・ これまでのキャリアの振り返り</li><li>・ 今後のキャリアビジョンの明確化</li></ul>

## 【事例2】新任班長研修

### 研修のポイント

班長としての自覚と責任を認識し、マネジメント能力及び部下育成能力の向上を図る。



### 研修内容

課目	日数	内容
新任班長としての基本事項	半日	・役割と職責 ・会計 ・先輩職員からのメッセージ ・メンタルヘルス ・人権 等
OJT	1日	部下育成と目標による管理制度
リーダーシップとチームづくり	1日	マネジメント
リフレクション・ダイアログ※ ※任意受講	半日	振り返りと今後の決意表明

## との調整

### 全国の政令指定都市



(要件)

人口50万人以上の市  
の中で、政令により指  
定された都市。



### との調整

**政令指定都市は、大都市行政の執行と、住民福祉の向上のため、県からの権限移譲などの特例を受ける**

#### ○県からの事務権限の移譲

(例1)児童福祉に関する事務

(例2)都市計画に関する事務

(例3)道路の管理に関する事務

(例4)教職員の任命等の事務

#### ○国との関係

**都道府県を経由せずに、国と直接、行政事務に関する協議等を行う**

## との調整

### ■ 県から「熊本市」への事務権限移譲(1)

地域の特色を生かした主体的なまちづくりや住民生活に密着した317事務(1,592項目)を権限移譲

	法令必須	法令任意	要綱・通知等	事務処理 特例条例等	計
移譲事務数	140	23	111	43	317
移譲項目数	877	346	117	252	1,592

#### 保健・福祉

精神保健福祉センターの設置

身体障害者更生相談所、知的障害者更生相談所の設置

など

#### 土木・都市計画・産業

道路(国・県道)の管理

中心市街地活性化に関する事務

都市計画の決定

など

#### 教育

県費負担教職員の任免及び給与の決定

など

## との調整

### ■ 県から「熊本市」への事務権限移譲(2)

事務権限移譲が円滑に行われるよう熊本県と熊本市の間で人事交流

#### 〔政令市移行前(2010-2011)〕

県業務のノウハウ習得を目的に、市職員を県へ受け入れ(2年間で41名)

分野	2010	2011	
土木	5名	14名	国県道管理業務
その他	6名	16名	NPO認証業務、生活保護監査業務、更生相談業務、旅券発給業務等

#### 〔政令市移行後(2012-2013)〕

熊本市からの要請に基づき、業務ノウハウを有する県職員を市に派遣(2年間で50名)

分野	2012	2013	
土木	24名	24名	国県道管理業務
健康福祉	1名	1名	精神保健福祉センター業務

## との調整

### ■ 県と熊本市の連携のための会議

#### 〔移行前〕

##### **政令指定都市移行県市連絡会議 (2009～2011)**

政令指定都市移行に伴う事務権限移譲に関する協議調整、その他必要事項に係る連絡調整、情報交換等を行うことを目的に設置。

#### 〔移行後〕

##### **①事務権限移譲等に関する連絡調整会議 (2012～)**

政令指定都市移行を契機に一層の県市連携の推進を図り、県から市への事務権限移譲等に関する事務の円滑な処理が確保されるよう、検討、協議することを目的に設置。

##### **②県・市政策連携会議 (2012～2015)、調整会議 (2016～)**

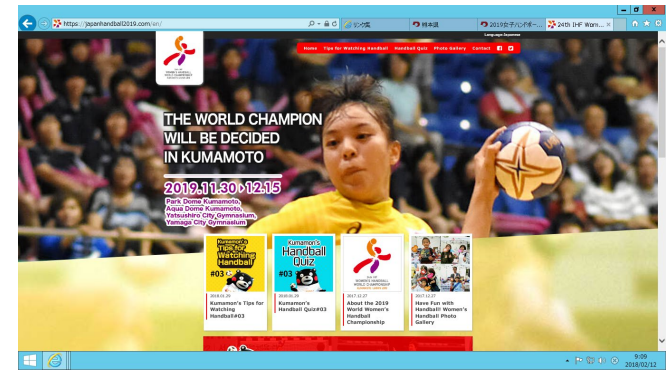
県と政令指定都市の政策連携を図ること目的に設置。

## との調整

### ■ 県と熊本市の連携事例

#### 〔事例1：国際スポーツ大会推進〕

- 2019年、熊本県において、「女子ハンドボール世界選手権大会」「ラグビーワールドカップ（予選2試合）」が開催。
- 2つの国際スポーツ大会の開催に向けた準備を進める「熊本国際スポーツ大会推進事務局」を、県市協同して設置。



#### 〔事例2：被災した熊本城の復旧〕

- 熊本地震により熊本市が管理する「熊本城」が被災。地震からの復興のシンボルとして、県と熊本市が協力。
- 熊本県からも職員派遣を行うとともに、県外への情報発信、民間団体寄付のとりまとめなどの協力。

