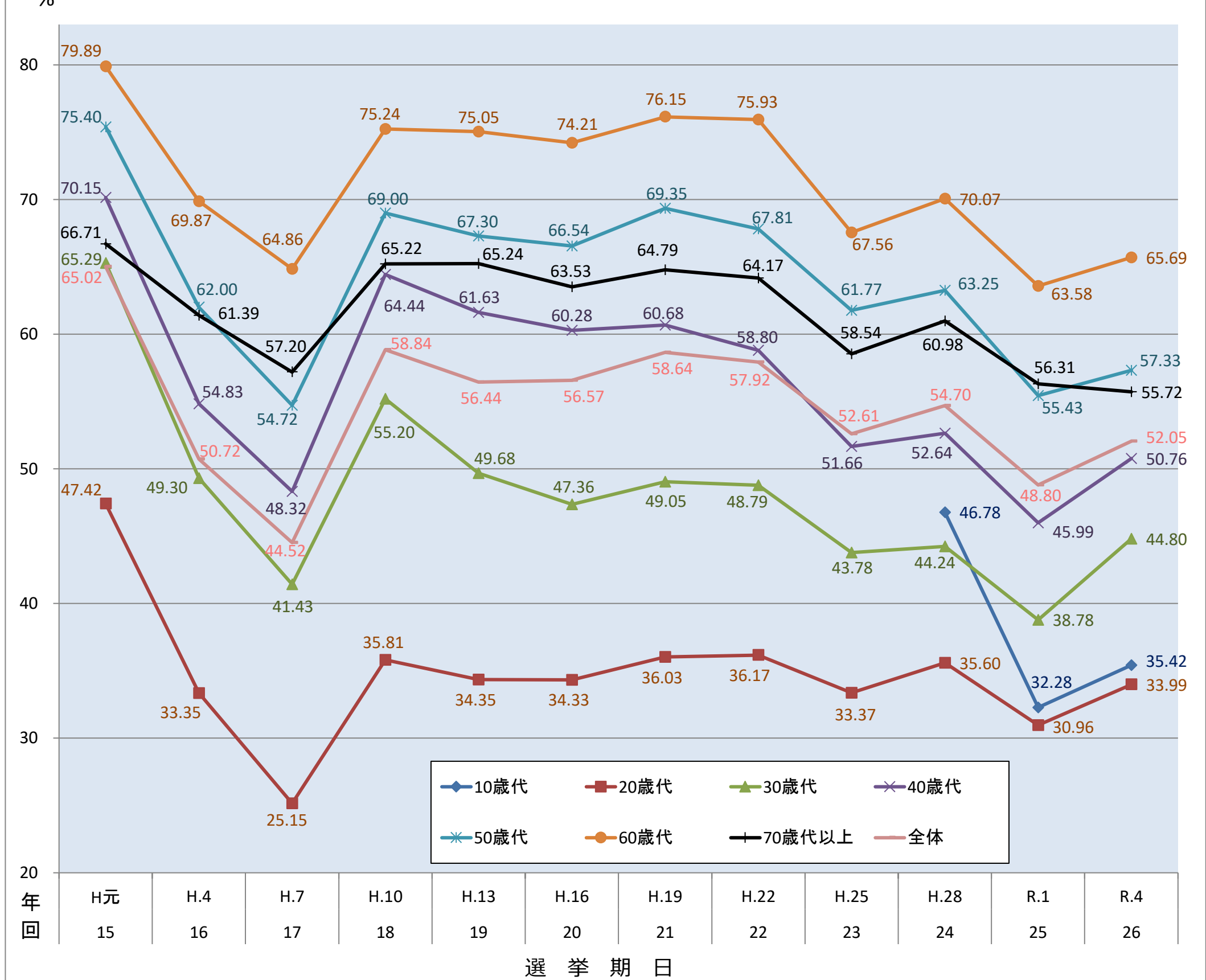


参議院議員通常選挙における年代別投票率（抽出）の推移



(%)

年	H元	H.4	H.7	H.10	H.13	H.16	H.19	H.22	H.25	H.28	R.1	R.4
回	15	16	17	18	19	20	21	22	23	24	25	26
10歳代										46.78	32.28	35.42
20歳代	47.42	33.35	25.15	35.81	34.35	34.33	36.03	36.17	33.37	35.60	30.96	33.99
30歳代	65.29	49.30	41.43	55.20	49.68	47.36	49.05	48.79	43.78	44.24	38.78	44.80
40歳代	70.15	54.83	48.32	64.44	61.63	60.28	60.68	58.80	51.66	52.64	45.99	50.76
50歳代	75.40	62.00	54.72	69.00	67.30	66.54	69.35	67.81	61.77	63.25	55.43	57.33
60歳代	79.89	69.87	64.86	75.24	75.05	74.21	76.15	75.93	67.56	70.07	63.58	65.69
70歳代以上	66.71	61.39	57.20	65.22	65.24	63.53	64.79	64.17	58.54	60.98	56.31	55.72
全体	65.02	50.72	44.52	58.84	56.44	56.57	58.64	57.92	52.61	54.70	48.80	52.05

※① この表のうち、年代別の投票率は、全国の投票区から、回ごとに142～188投票区を抽出し調査したものです。

※② 第24回の10歳代の投票率は、全数調査による数値です。