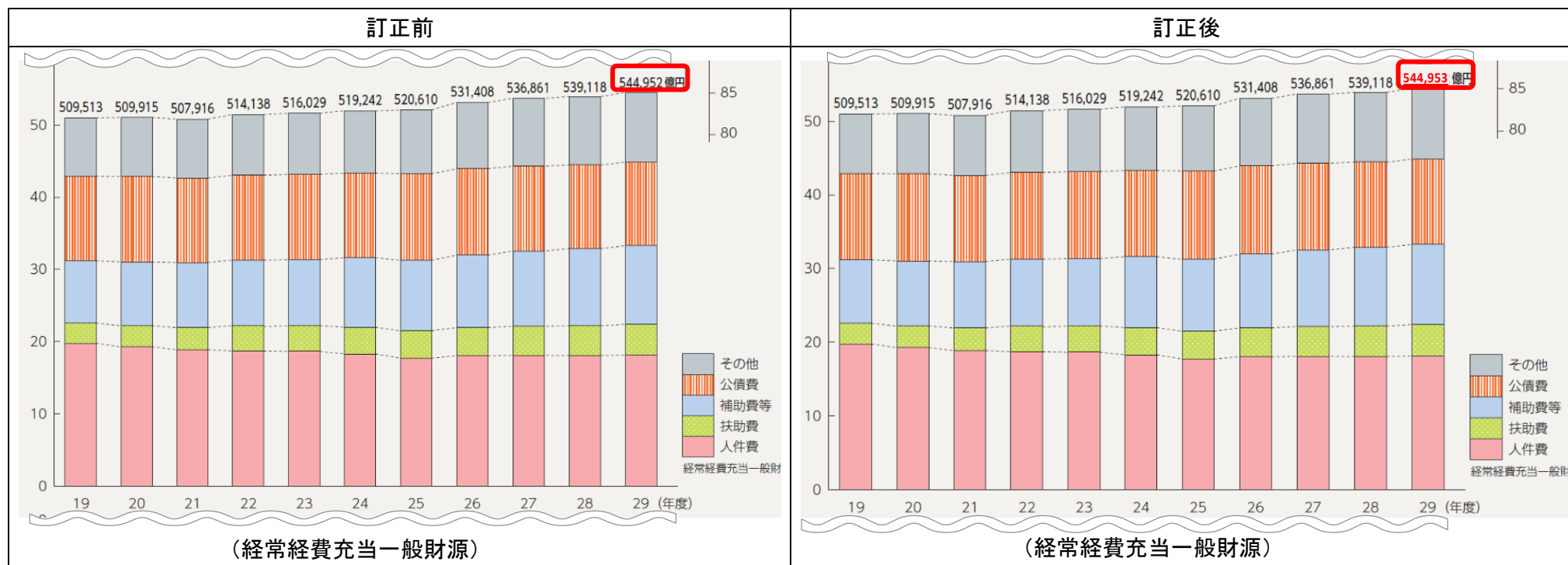


平成 31 年版地方財政白書の訂正について

総務省自治財政局財務調査課

令和元年 10 月に一部の地方公共団体から訂正の報告があったことに伴い、平成 31 年版地方財政白書の図表4点を下記のとおり訂正いたします。

P.22 第 18 図 経常収支比率を構成する分子及び分母の推移(分子部分抜粋)

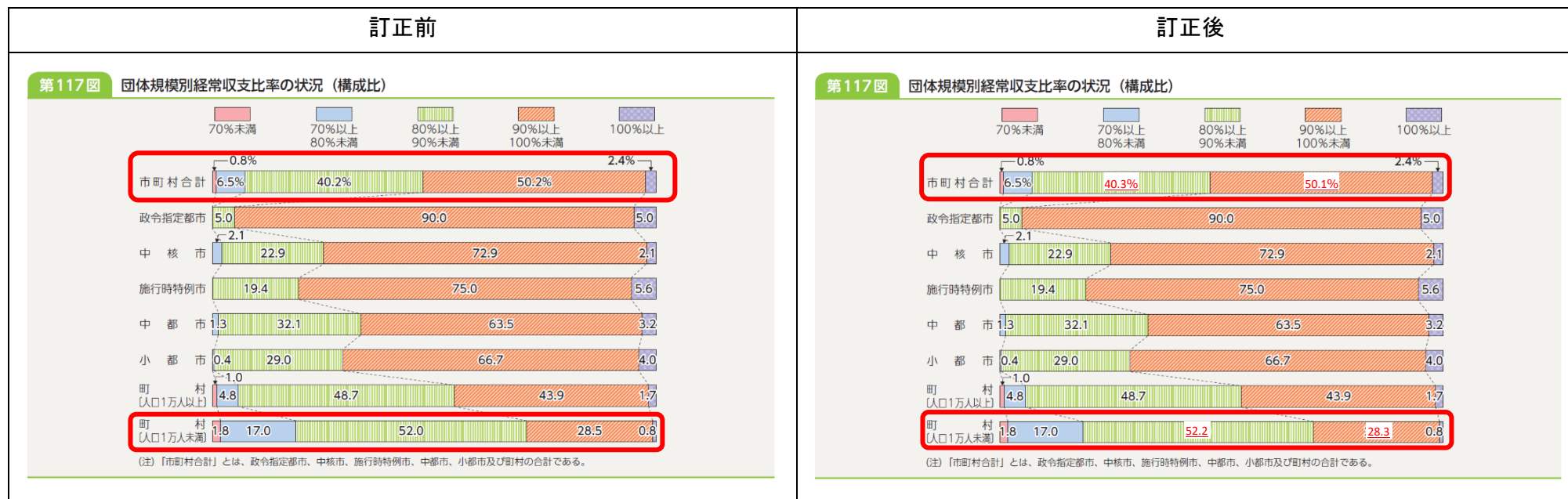


P.25 第12表 経常収支比率の段階別分布状況

訂正前								訂正後							
第12表 経常収支比率の段階別分布状況								第12表 経常収支比率の段階別分布状況							
区分		70%未満	70%以上 80%未満	80%以上 90%未満	90%以上 100%未満	100%以上	合計	区分		70%未満	70%以上 80%未満	80%以上 90%未満	90%以上 100%未満	100%以上	合計
平成29年度	都道府県	- (-)	- (-)	1 (2.1)	45 (95.7)	1 (2.1)	47 (100.0)	平成29年度	都道府県	- (-)	- (-)	1 (2.1)	45 (95.7)	1 (2.1)	47 (100.0)
	市町村	13 (0.8)	111 (6.5)	691 (40.2)	862 (50.2)	41 (2.4)	1,718 (100.0)		市町村	13 (0.8)	111 (6.5)	692 (40.3)	861 (50.1)	41 (2.4)	1,718 (100.0)
	合計	13 (0.7)	111 (6.3)	692 (39.2)	907 (51.4)	42 (2.4)	1,765 (100.0)		合計	13 (0.7)	111 (6.3)	693 (39.3)	906 (51.3)	42 (2.4)	1,765 (100.0)
平成28年度	都道府県	- (-)	1 (2.1)	2 (4.3)	43 (91.5)	1 (2.1)	47 (100.0)	平成28年度	都道府県	- (-)	1 (2.1)	2 (4.3)	43 (91.5)	1 (2.1)	47 (100.0)
	市町村	23 (1.3)	139 (8.1)	768 (44.7)	755 (43.9)	33 (1.9)	1,718 (100.0)		市町村	23 (1.3)	139 (8.1)	768 (44.7)	755 (43.9)	33 (1.9)	1,718 (100.0)
	合計	23 (1.3)	140 (7.9)	770 (43.6)	798 (45.2)	34 (1.9)	1,765 (100.0)		合計	23 (1.3)	140 (7.9)	770 (43.6)	798 (45.2)	34 (1.9)	1,765 (100.0)
増減	都道府県	-	△ 1	△ 1	2	-	-	増減	都道府県	-	△ 1	△ 1	2	-	-
	市町村	△ 10	△ 28	△ 77	107	8	-		市町村	△ 10	△ 28	△ 76	106	8	-
	合計	△ 10	△ 29	△ 78	109	8	-		合計	△ 10	△ 29	△ 77	108	8	-

(注) () 内の数値は、構成比である。

P.142 第117図 団体規模別経常収支比率の状況



資料編P.19 第8表 経常収支比率等の状況

訂正前										訂正後									
第8表 経常収支比率等の状況 (つづき)										第8表 経常収支比率等の状況 (つづき)									
その2 経常収支比率の内訳 (単位 百万円・%)										その2 経常収支比率の内訳 (単位 百万円・%)									
区 分	平成 29 年度			平成 28 年度			増 減 率			区 分	平成 29 年度			平成 28 年度			増 減 率		
	都 道 府 県	市 町 村	総 額	都 道 府 県	市 町 村	総 額	都 道 府 県	市 町 村	総 額		都 道 府 県	市 町 村	総 額	都 道 府 県	市 町 村	総 額	都 道 府 県	市 町 村	総 額
経常一般財源(A)	26,081,328	27,986,160	54,067,488	26,804,924	27,065,879	53,870,802	△ 2.7	3.4	0.4	経常一般財源(A)	26,081,328	27,986,155	54,067,483	26,804,924	27,065,879	53,870,802	△ 2.7	3.4	0.4
地 方 税	15,789,732	17,239,862	33,029,594	16,270,506	17,047,275	33,317,781	△ 3.0	1.1	△ 0.9	地 方 税	15,789,732	17,239,862	33,029,594	16,270,506	17,047,275	33,317,781	△ 3.0	1.1	△ 0.9
地方譲与税	1,990,889	399,857	2,390,746	1,924,835	400,876	2,325,711	3.4	△ 0.3	2.8	地方譲与税	1,990,889	399,857	2,390,746	1,924,835	400,876	2,325,711	3.4	△ 0.3	2.8
地方特例交付金	47,258	80,860	128,118	49,320	69,519	118,839	△ 4.2	16.3	7.8	地方特例交付金	47,258	80,860	128,118	49,320	69,519	118,839	△ 4.2	16.3	7.8
地方交付税	8,252,434	7,097,641	15,350,075	8,559,354	7,138,956	15,698,309	△ 3.6	△ 0.6	△ 2.2	地方交付税	8,252,434	7,097,636	15,350,070	8,559,354	7,138,956	15,698,309	△ 3.6	△ 0.6	△ 2.2
その他	1,015	3,167,940	3,168,955	909	2,409,253	2,410,162	11.7	31.5	31.5	その他	1,015	3,167,940	3,168,955	909	2,409,253	2,410,162	11.7	31.5	31.5
減収補償 特例分(B)	228,181	6,253	234,434	122,205	9,707	131,912	86.7	△ 35.6	77.7	減収補償 特例分(B)	228,181	6,253	234,434	122,205	9,707	131,912	86.7	△ 35.6	77.7
臨時財政対策債(C)	2,211,959	1,776,331	3,988,291	2,170,054	1,569,322	3,739,376	1.9	13.2	6.7	臨時財政対策債(C)	2,211,959	1,776,331	3,988,291	2,170,054	1,569,322	3,739,376	1.9	13.2	6.7
経常経費充 当一般財源(D)	26,873,212	27,622,190	54,495,223	27,428,643	26,483,762	53,911,822	△ 2.0	4.3	1.1	経常経費充 当一般財源(D)	26,873,212	27,622,233	54,495,266	27,428,643	26,483,762	53,911,822	△ 2.0	4.3	1.1
人 件 費	10,498,985	7,631,611	18,129,195	11,287,945	6,786,087	18,069,167	△ 7.0	12.5	0.3	人 件 費	10,498,985	7,631,623	18,129,210	11,287,945	6,786,087	18,069,167	△ 7.0	12.5	0.3
物 件 費	1,022,030	4,315,714	5,339,113	1,007,835	4,229,649	5,241,124	1.4	2.0	1.9	物 件 費	1,022,030	4,315,720	5,339,112	1,007,835	4,229,649	5,241,124	1.4	2.0	1.9
扶 助 費	566,432	3,694,209	4,261,948	553,127	3,558,794	4,115,311	7.1	2.4	3.6	扶 助 費	566,432	3,694,215	4,261,951	553,127	3,558,794	4,115,311	7.1	2.4	3.6
補 助 費 等	7,871,685	3,005,874	10,875,365	7,718,702	2,970,500	10,683,998	2.0	1.2	1.8	補 助 費 等	7,871,685	3,005,872	10,875,373	7,718,702	2,970,500	10,683,998	2.0	1.2	1.8
公 債 費	6,549,122	5,032,207	11,580,569	6,503,645	5,060,230	11,562,365	0.7	△ 0.6	0.2	公 債 費	6,549,122	5,032,215	11,580,578	6,503,645	5,060,230	11,562,365	0.7	△ 0.6	0.2
繰 出 金	609	3,433,309	3,433,364	669	3,380,539	3,385,008	△ 9.0	1.6	1.5	繰 出 金	609	3,433,314	3,435,367	669	3,380,539	3,385,008	△ 9.0	1.6	1.5
その他	364,349	509,266	873,669	356,720	497,963	854,849	1.5	2.1	2.2	その他	364,349	509,267	873,670	356,720	497,963	854,849	1.5	2.1	2.2
経常収支比率 (D)/(A)+(B) + (C) × 100	94.2	92.8	93.5	94.3	92.5	93.4				経常収支比率 (D)/(A)+(B) + (C) × 100	94.2	92.8	93.5	94.3	92.5	93.4			