

就業者数
 (男) 3,627,177人 (女) 1,809,697人
 → (男) 3,291,599人 (女) 2,567,360人

地下鉄
 旅客営業キロ
 75.7km
 → 291.3km

地下鉄年間乗車人員
 6億7117万人
 → 36億205万人

人口
 10,639,361人
 → 13,843,403人

2度目のオリンピック・パラリンピックを迎える 東京の **今** と **昔**

2020年、東京は2度目のオリンピック・パラリンピック競技大会を迎えます。前回、東京大会が開催された1964（昭和39）年当時と今の東京を、統計データで比べてみましょう。



東京都の面積
 2,028.97km²
 → 2,193.96km²

外国人人口
 95,256人
 → 551,683人

気温（年平均）
 15.3℃
 → 16.8℃

12歳（中学校1年生）の身長体重
 (男) 146.0cm 37.4kg (女) 147.3cm 39.2kg
 → (男) 153.7cm 44.3kg (女) 152.0cm 43.1kg

道路延長
 19,590km
 → 24,558km

平均寿命
 (男) 69.84歳 (女) 74.70歳
 → (男) 81.07歳 (女) 87.26歳

地上階数10階以上の建築物（23区）
 154件
 → 19,498件

博物館、動物園等
 66施設
 → 272施設

東京—新大阪間（新幹線）
 4時間
 → 2時間22分

自動車保有台数
 109万台
 → 442万台



上段が1964（昭和39）年当時（一部1965年）
 下段が2018（平成30）年現在（一部2015、2016、2017、2019年）

総務省「国勢調査」、厚生労働省「平成27年都道府県別生命表」、国土地理院「全国都道府県市区町村別面積調」、気象庁HP、JR東海HP、一般財団法人自動車検査登録情報協会HP、「東京都統計年鑑」、「人口の動き」、「東京都の人口（推計）」、「外国人人口」、「学校保健統計」、東京消防庁「東京の消防白書」

— 東京都からののお知らせ —

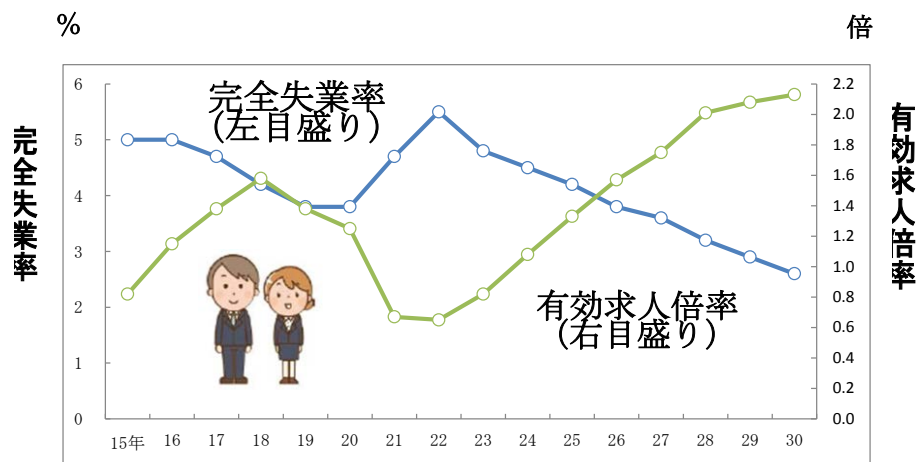
よりよい社会を実現するために、さまざまな統計調査を定期的に行っています。
調査結果はさまざまな場面で活用され、わたしたちの暮らしを支えています。

労働力調査

完全失業率や就業者数などを明らかにするために、無作為に抽出された世帯の15歳以上の人を対象に、就業及び不就業の状態を毎月調査しています。

都内の調査結果から、こんなことがわかります!!

完全失業率と有効求人倍率の推移



資料 完全失業率: 都総務局統計部「東京の労働力 労働力調査地方集計結果」
有効求人倍率: 厚生労働省東京労働局「職業安定業務統計」

リーマンショックのあった平成20年以降、完全失業率は急速に上昇しました。平成23年から低下が続いており、平成26年以降は、リーマンショック前の水準を下回っています。

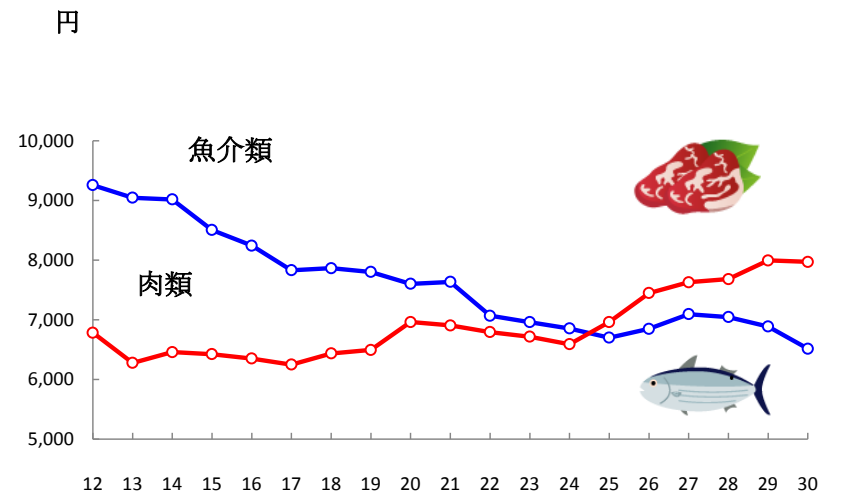


家計調査

人々の暮らしを家計の収支から明らかにするために、無作為に抽出された世帯の家計の収支などを毎月調査しています。

都内の調査結果から、こんなことがわかります!!

魚介類及び肉類の支出金額の推移



※ 家計調査の結果に加えて都が独自に実施している東京都生計分析調査の結果を合わせて取りまとめています。

平成24年までは、魚介類への支出が肉類への支出を上回っていましたが、平成25年以降は逆転しています。



私たちの暮らしにつながる調査はたくさんあるんですね!!

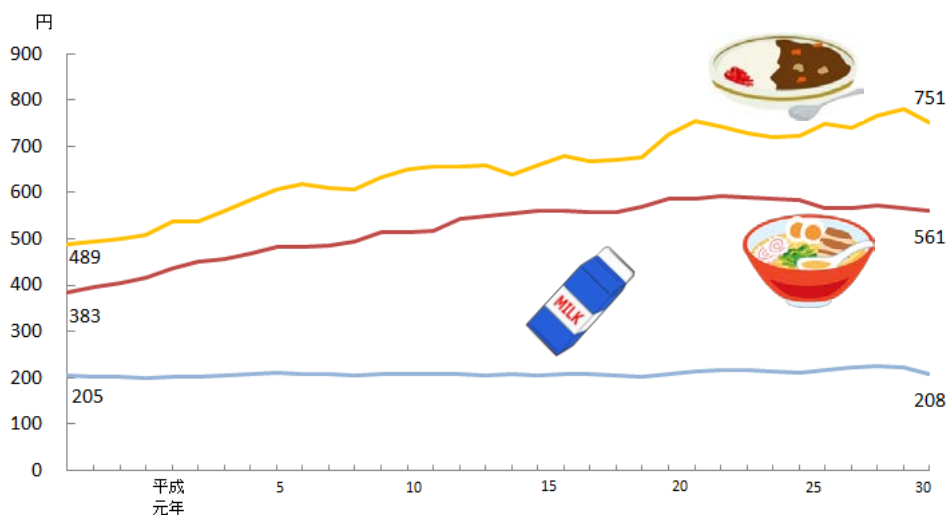


小売物価統計調査

消費生活上重要な商品の小売価格、サービスの料金を毎月調査しています。

区部の調査結果から、こんなことがわかります!!

カレーライス、中華そば、牛乳の小売価格の推移



注) カレーライス(1皿)、中華そば(しょう油味、1杯)、牛乳(店頭売り、紙容器入り、1,000ml)の東京都区部の小売価格(カレーライス、中華そばは外食の価格)

資料 総務省統計局「小売物価統計調査年報」

東京の「物価」が明らかになるのね!



調査員がお伺いしましたら回答よろしくお願ひします。

統計調査へのご理解、ご協力をお願いします