



高知県

～高知県はひとつの大家族やき。高知家～



■高知家・シンボル

●高知は、やっぱり大家族。

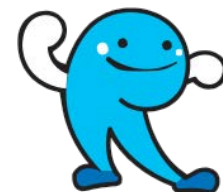
県外の方を笑顔で迎え、一度会えば家族のように親しい高知県人の、とびきりのあたたかさ、人と人とのつながりをお伝えしたい、という思いで生まれたコンセプトコピー「高知家」。7年目となる今年度は「高知は、やっぱり大家族。」をキャッチコピーとし、高知の最大の魅力である「人」をはじめ、高知の身近な日常に魅力があるということを、高知家サイト内の「高知家の〇〇」を活用して広く伝えていきます。

「高知家」特設サイトをチェック!!→

<http://www.kochike.pref.kochi.lg.jp/~top/>



●シンボル



県章

土佐の「とさ」を図案化したもので、縦のけん先は向上を、円は平和と協力を表すものです。中の白い部分は高知の「コ」を意味しています。

県の花：ヤマモモ

4月ごろ小さな花を咲かせ、梅雨時に暗紅色で甘酸っぱく美味な実がなります。

県の魚：カツオ

タタキ、かつお節など高知県では昔からなじみの深い魚です。「松魚」とも書き、めでたい魚の代表格です。

県の木：ヤナセスギ

安芸郡馬路村魚梁瀬を中心に自生している天然のスギです。秋田スギ、吉野スギとともに日本を代表するスギの一つです。

県の鳥： ヤイロチョウ

その名が示すとおり、体の色が緑・こげ茶・黒・白・紅・黄褐色・コバルトなど鮮やかな色の美しい鳥です。

県のキャラクター： くろしおくん

平成9年、土佐湾沖を流れる「黒潮」をモチーフに、明るく元気な高知県のイメージキャラクターとして誕生し、現在もイベント等で大活躍中です。

■ 高知家の食卓

海岸線が長く、四万十川や仁淀川など清流が多い高知県は、水産物に恵まれています。

また、温暖で多雨多照の恵まれた気候の中で育てられた農産物は、加工販売にも力を入れています。

旅行情報誌で「地元ならではの美味しい食べ物が多かった」として、最新10年間のうち8年上位3位に入り、うち6年“1位”を獲得したグルメ自慢の県です。

※出典：株式会社リクルートライフスタイル「じゃらん宿泊旅行調査」

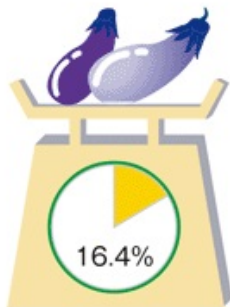


全国

1位

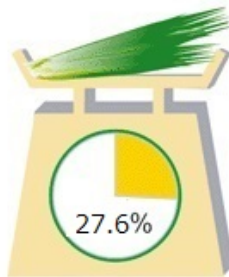
① なす

39,700 t



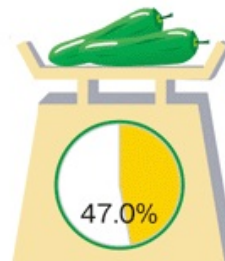
② にら

14,900 t



③ ししとう

3,020 t



④ しょうが

16,600 t



出荷量(資料:農林水産省「平成29年産野菜生産出荷統計」)

平成29年産野菜生産出荷統計によると、高知県で生産されている野菜のうち、なす、にら、ししとう、しょうがの出荷量が全国1位となっています。日照時間が長く、温暖な気候で育った高知県の野菜は、新鮮で美味しいですよ。

高知県アンテナショップ

お泊高知

高知県のアンテナショップ「まるごと高知」のレストラン「TOSA DININGおきやく」では、伝統の土佐料理に基本をおきながら、高知食材を使った和洋にとらわれない料理をお楽しみいただけます。また、この秋から新メニューも登場！ぜひお越しください。



住所：東京都中央区銀座1-3-13 オーププレミア2F TOSA DININGおきやく 電話：03-3538-4351 最寄駅：JR「有楽町駅」有楽町線「銀座1丁目駅」

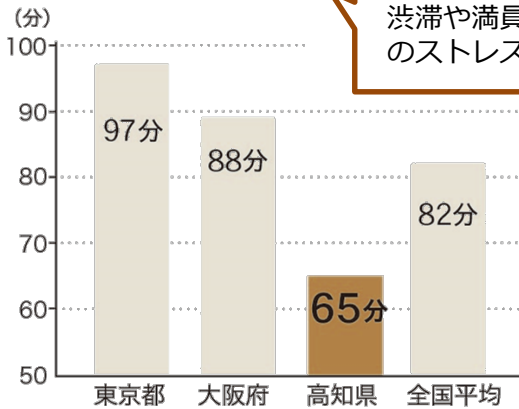


高知家で暮らす。

恵まれた自然や素敵な景色、とびっきりの食材など、たくさんの魅力あふれる高知県。なかでも一番の魅力は、出会ってすぐに仲良くなれる家族のような温かい人柄。みんなあも、高知家の家族にならない？

◆数字でみる高知家の暮らし

●平日の通勤・通学時間



渋滞や満員電車などのストレスは少ない

家族と過ごす時間など自由時間は多い

高知家の家族♥



出典：総務省統計局「平成28年社会生活基本調査」(総平均時間)

●平日の生活時間 (日)

	東京都	大阪府	高知県
仕事、家事など	8時間5分	7時間40分	7時間15分
睡眠、食事など	10時間26分	10時間26分	10時間45分
残りの時間	5時間29分	5時間54分	6時間1分

◆高知家への移住



「高知家で暮らし隊」は特典がいっぱい

入会無料

引越し割引
最大30% OFF



レンタカー基本料金
20% OFF



宿泊施設特典
県内22施設



高知市内賃貸物件
短期利用



移住者
優遇ローン



会員登録は移住ポータルサイト「高知家で暮らす。」や電話でご登録いただけます。

その他もあります。

メールマガジン
ふるさと便り
で高知家の情報をお届け!

都市部での移住フェア、高知暮らし体感ツアー、お仕事情報、お試し滞在施設、先輩移住者インタビューなど移住に役立つ情報満載。

高知家で暮らす 検索

<http://www.pref.kochi.lg.jp/~chiki/iju/>

「二段階移住」もあります!

二段階移住とは、高知県内に移住するにあたって、まずは比較的都市部である高知市に移住・滞在(1ステップ目)し、そこを拠点に高知県内を巡りながら自分に合った場所を見つけて、最終的に安心して県内へ移住(2ステップ目)する、移住の一つの方法です。

1ステップ目となる高知市でのお試し移住費用や県内市町村を巡る際のレンタカー費用を補助しています。

最大
22万円



詳細はこちら



■ 高知家の観光



高知県では、「**リョーマの休日～自然&体験キャンペーン～**」を開催中！
 キャンペーンでは、大自然を体感するアクティビティをはじめ、地元の人とのふれあいや街歩きといったほっこり過ごせる体験プログラムまで充実し、訪れる人それぞれが、自分に合ったプランをチョイスして高知旅を満喫することができます。是非この機会に高知を訪れ、明日へのパワーをチャージしてみませんか。

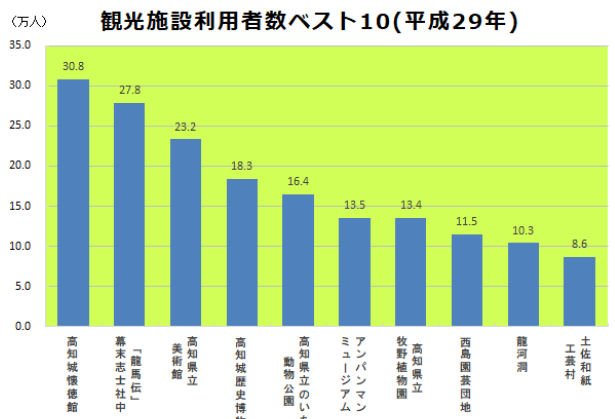
詳細は特設サイトを
 ご覧ください。



③モネの庭 ②生見海岸



⑤桂浜 ①室戸ジオパーク



※資料：県観光政策課