

福岡県が“いちばん”



～福岡県が全国1位の統計項目をご紹介～

農林水産業

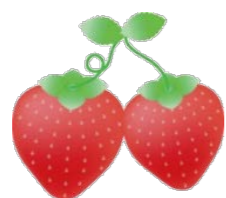


いちごの販売単価

1,470円/kg

主産県平均 1,285円/kg

平成30年 福岡県園芸振興課調べ



たけのこの生産量

5,563トン

全国シェア 23.6%

平成29年 特用林産基礎資料(林野庁)



竹炭の生産量

312トン

全国シェア 59.4%

平成29年 特用林産基礎資料(林野庁)

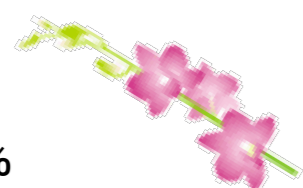


洋ラン類(切り花)の出荷量

252万本

全国シェア 16.5%

平成30年 作物統計(農林水産省)



種苗・苗木等の産出額

63億円

全国シェア 8.6%

平成29年 生産農業所得統計(農林水産省)



製造業



たんすの出荷額

51.9億円

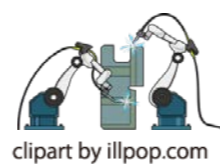
全国シェア 22.5%



ロボット、同装置の部品等の出荷額

554.1億円

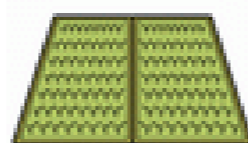
全国シェア 32.8%



花むしろ、ござの出荷額

3.4億円

全国シェア 60.0%



ゴム底布靴の出荷額

47.7億円

全国シェア 46.9%



平成29年工業統計調査(経済産業省)

運輸・貿易



外国航路の年間乗降客数

(博多港)

2,090千人

全国シェア 21.7%

平成29年 港湾統計(国土交通省)



クルーズ船寄港回数

(博多港)

279回

全国シェア 9.5%

平成30年 国土交通省調べ

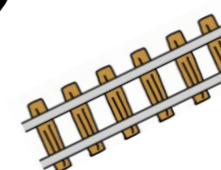


鉄道レールの輸出量(戸畑港)

401,545トン

全国シェア 85.9%

平成30年 貿易統計(財務省)



タイヤの輸出量(博多港)

12,115千本

全国シェア 26.7%

平成30年 貿易統計(財務省)



その他



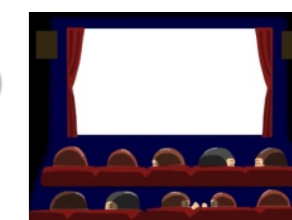
常設映画館数

(人口10万人当たり)

3.3館

全国 1.2館

平成29年度 衛生行政報告例(厚生労働省)



たらこの購入数量

(1世帯当たり)(福岡市)

1,555kg

全国 689kg

平成28~30年平均 家計調査(総務省)



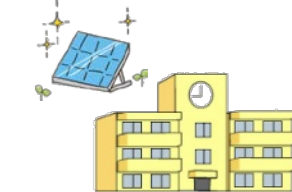
太陽光発電設備設置校数

(公立小・中学校)

555校

全国シェア 6.2%

平成30年5月1日現在(文部科学省)



福岡県の雑学



福岡県といえば「とんこつラーメン」と思われがちですが、実はうどん屋さんのほうが多いのです!!

うどん・そば店の数 1,033店
ラーメン店の数 742店

平成28年経済センサス活動調査(総務省・経済産業省)