

国道の危ない合流地点を改善してほしい

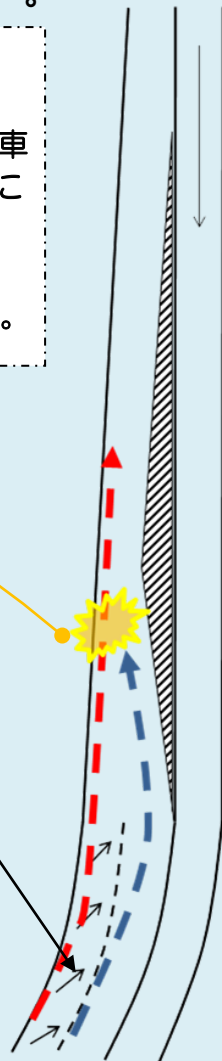
こんな相談がありました

国道27号線の倉見峠周辺の2車線から1車線へ合流する地点で、道路標示に従って走行すると危ない思いをすることがあり、改善してほしい。

登坂車線の延長線上を走行車線が通る形状になっているため、左車線(登坂車線)の終わりに走行車線への車線変更を行わない赤線の動きをする車両が見られた。

道路標示に従って走行すると、接触・追突のおそれ

走行車線への車線変更を促す標示



このように解決しました

相談を受けて、道路を管理している国土交通省に改善を求めた結果、図のように、登坂車線から走行車線に合流するように道路の構造が変わりました。

