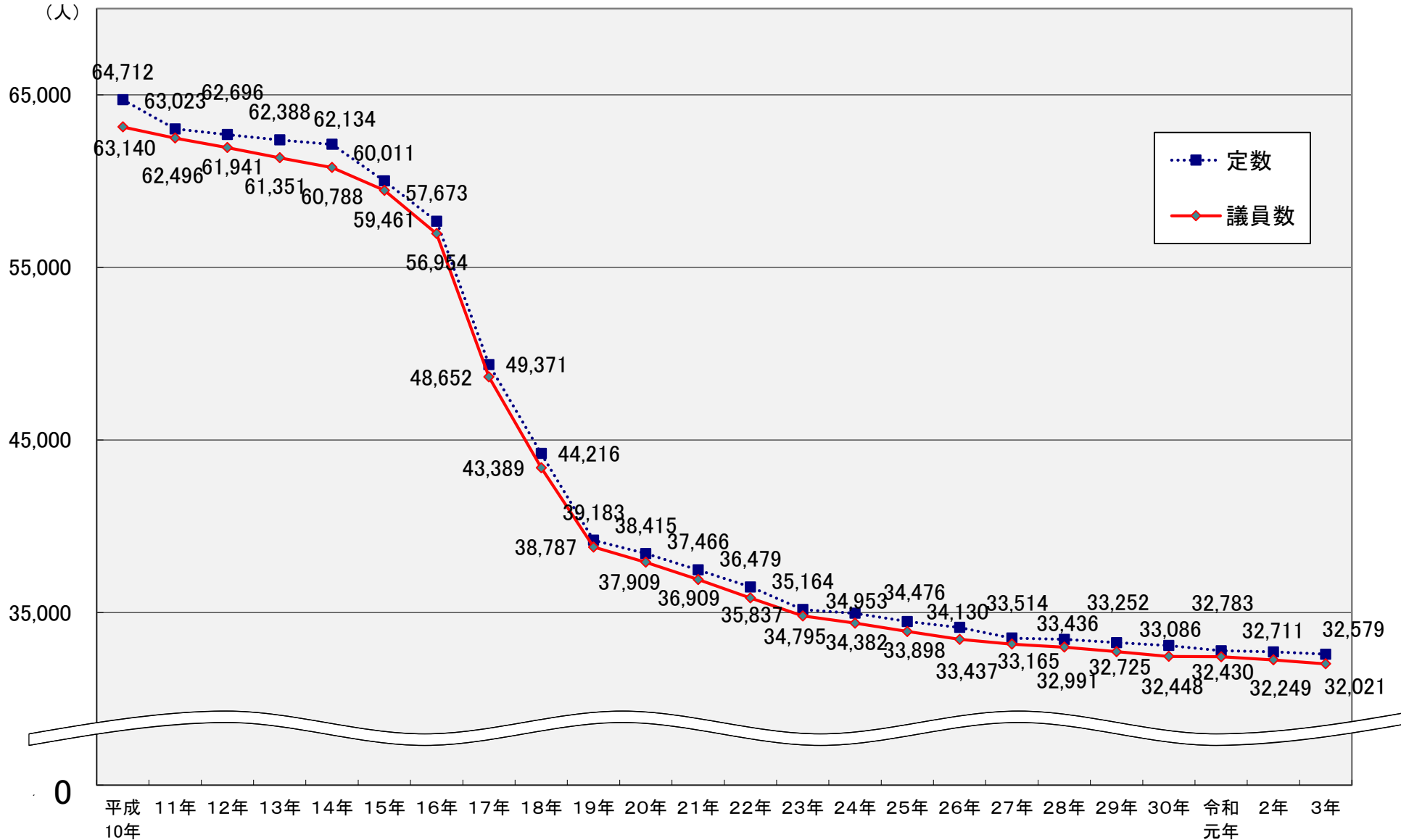


# 地方議会議員数の推移①

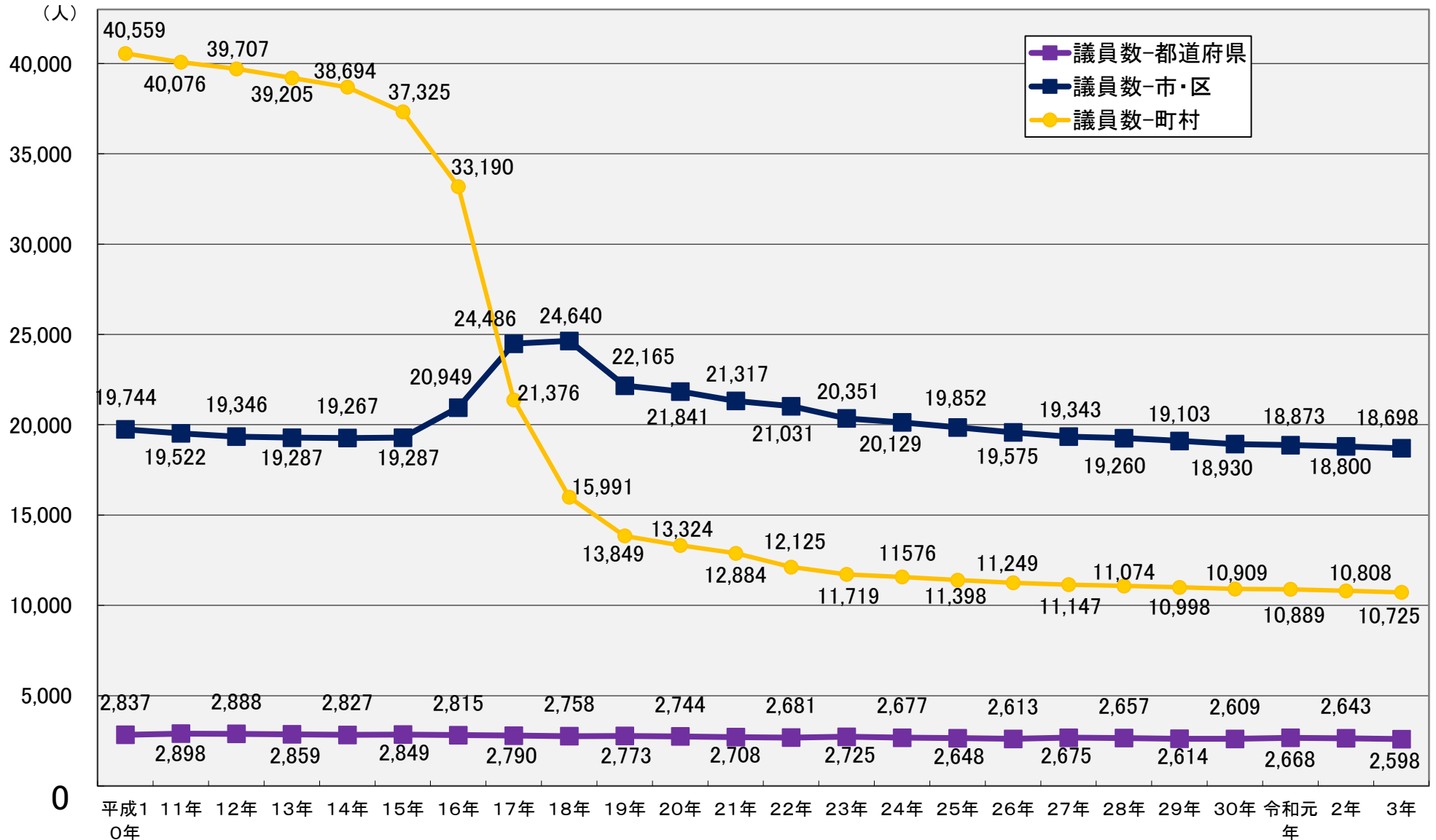


注1：各年12月31日現在の計数である。

注2：「定数」は、地方自治法第90条第1項及び第91条第1項の規定により条例で定める定数である。

出典：総務省「地方公共団体の議会の議員及び長の所属党派別人員調」

# 地方議会議員数の推移②



注1：各年12月31日現在の計数である。

出典：総務省「地方公共団体の議会の議員及び長の所属党派別人員調」