

地上デジタル放送のデジタル混信に対する対策計画の変更 ～福岡県鞍手局のリパック対策の実施～

総務省と福岡県の放送事業者とで構成される福岡地上デジタル放送技術連絡会は、平成28年11月10日に公表した福岡県鞍手局で発生しているデジタル混信の対策計画を変更しました。対策計画変更の概要は以下のとおりです。

【概要】

県名	地域所在地名	対象世帯数	対策手法	事業開始時期(予定)	対策計画
福岡県	北九州市八幡西区別当町	300	チャンネルリパック対策(放送チャンネルの変更)(鞍手局)	平成29年度 ↓ 令和2年度	別紙1
	北九州市八幡西区上上津役	200			別紙2
	北九州市八幡西区町上津役東	80			別紙3
	北九州市八幡西区馬場山東	230			別紙4
	直方市上頓野	390			別紙5

なお、鞍手局チャンネルリパック対策では、福岡放送のチャンネル変更はしないこととし、引き続き、混信調査を実施することとしています。

【参考】

- 福岡地上デジタル放送技術連絡会において、地上デジタル放送が他の電波からの混信を受けるために良好に視聴できない受信障害現象(デジタル混信)の発生実態を把握しつつ対策を検討しています。
- デジタル混信を解消するために放送局施設や受信者施設の改修工事(放送チャンネルの変更(チャンネルリパック対策)、補完中継局の設置、高性能アンテナ対策等)を行う者に対する支援策が総務省テレビ混信対策センターにおいて用意されており、今回公表された対策計画はその対象となります。
- 地上デジタル放送技術連絡会は、デジタル混信対策を実施するにあたり、対策の円滑な実施に向けた課題の検討を行うため、総務省、日本放送協会及び民間テレビ放送事業者等で構成された組織(任意団体)で、全国組織である全国デジタル放送技術連絡会議と各地域組織があります。九州管内には、福岡・佐賀・長崎・熊本・大分・宮崎・鹿児島各連絡会があります。

デジタル混信の発生地域に対する対策計画（地区別）

都道府県名
福岡県

管理番号
4052029

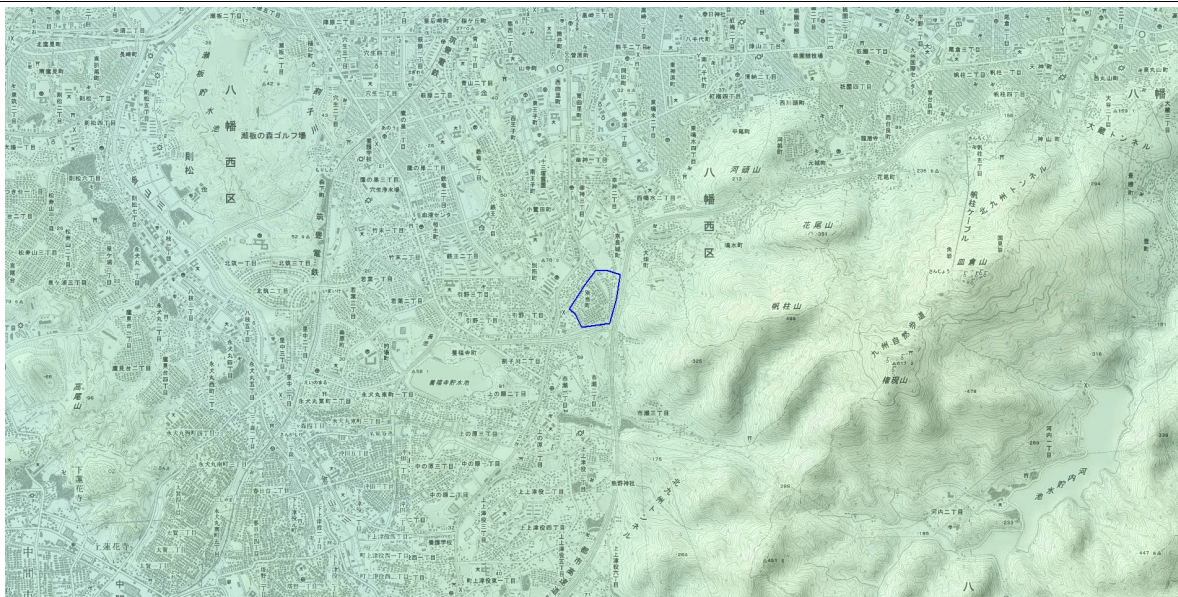
自治体コード	住所
40109	福岡県北九州市八幡西区別当町

地上デジタル放送の受信状況							
	NHK総合	NHK教育	RKB毎日放送	九州朝日放送	テレビ西日本	福岡放送	TVQ九州放送
受信局所名	鞍手	鞍手	鞍手	鞍手	鞍手	鞍手	鞍手
地上デジタル放送の受信状況	×混信(外国波)	○	○	×混信(外国波)	○	×混信(外国波)	○

受信状況の内訳
 ○ :良好に受信可能
 ×混信 :混信により受信困難

対策計画							
	NHK総合	NHK教育	RKB毎日放送	九州朝日放送	テレビ西日本	福岡放送	TVQ九州放送
対策手法	リバック			リバック		リバック	
難視世帯数	300			300		300	
対策年度	2020年度			2020年度		未定	
対策済み世帯数	0			0		0	
未対策世帯数	300			300		300	

範囲図



この地図は、国土地理院長の承認を得て、同院発行の数値地図25000(地図画像)を複製したものである。(承認番号 平成31情複 第50号)

枠内：難視範囲

備考
地区内の北九州局受信世帯のうち混信を受けている世帯に対しては、鞍手局リバックを対策手法とする。

デジタル混信の発生地域に対する対策計画（地区別）

都道府県名
福岡県

管理番号
4052030

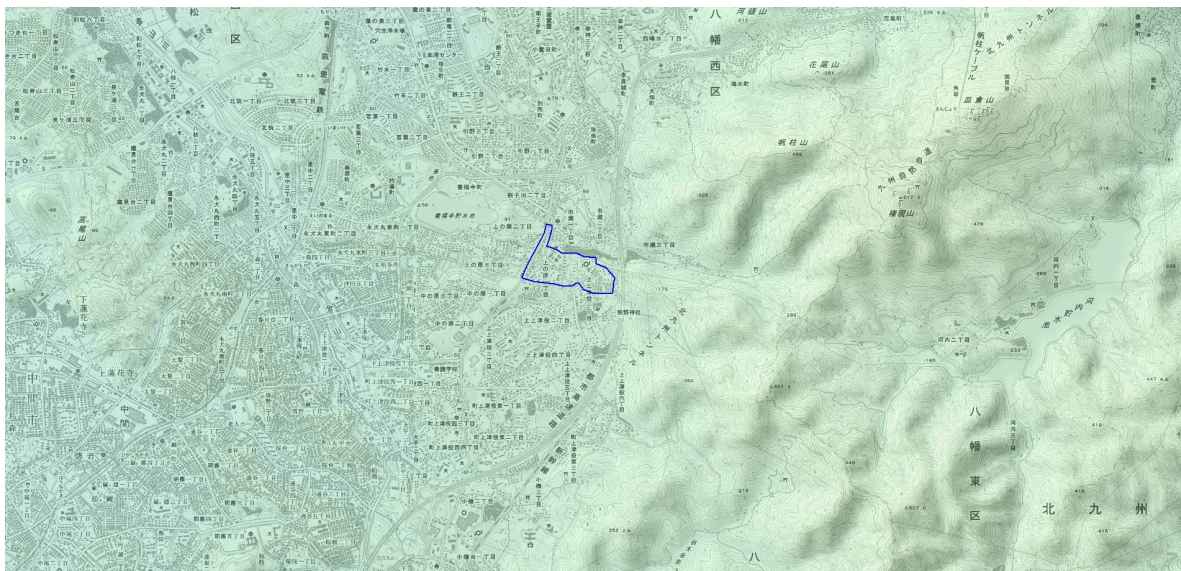
自治体コード	住 所
40109	福岡県北九州市八幡西区上上津役

地上デジタル放送の受信状況							
	NHK総合	NHK教育	RKB毎日放送	九州朝日放送	テレビ西日本	福岡放送	TVQ九州放送
受信局所名	鞍手	鞍手	鞍手	鞍手	鞍手	鞍手	鞍手
地上デジタル放送の受信状況	×混信(外国波)	○	○	×混信(外国波)	○	×混信(外国波)	○

受信状況の内訳
 ○ :良好に受信可能
 ×混信 :混信により受信困難

対策計画							
	NHK総合	NHK教育	RKB毎日放送	九州朝日放送	テレビ西日本	福岡放送	TVQ九州放送
対策手法	リバック			リバック		リバック	
難視世帯数	200			200		200	
対策年度	2020年度			2020年度		未定	
対策済み世帯数	0			0		0	
未対策世帯数	200			200		200	

範囲図



この地図は、国土地理院長の承認を得て、同院発行の数値地図25000(地図画像)を複製したものである。(承認番号 平成31情複 第50号)

枠内：難視範囲

備考
地区内の北九州局受信世帯のうち混信を受けている世帯に対しては、鞍手局リバックを対策手法とする。

デジタル混信の発生地域に対する対策計画（地区別）

都道府県名
福岡県

管理番号
4052031

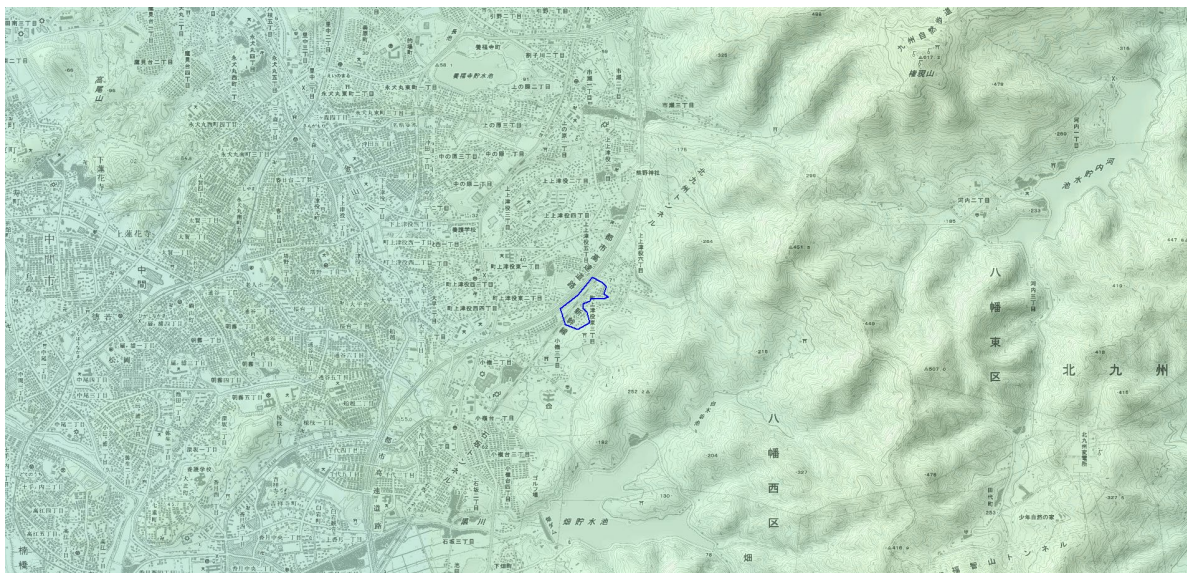
自治体コード	住 所
40109	福岡県北九州市八幡西区町上津役東

地上デジタル放送の受信状況							
	NHK総合	NHK教育	RKB毎日放送	九州朝日放送	テレビ西日本	福岡放送	TVQ九州放送
受信局所名	鞍手	鞍手	鞍手	鞍手	鞍手	鞍手	鞍手
地上デジタル放送の受信状況	×混信(外国波)	○	○	×混信(外国波)	○	×混信(外国波)	○

受信状況の内訳
 ○ :良好に受信可能
 ×混信 :混信により受信困難

対策計画							
	NHK総合	NHK教育	RKB毎日放送	九州朝日放送	テレビ西日本	福岡放送	TVQ九州放送
対策手法	リバック			リバック		リバック	
難視世帯数	80			80		80	
対策年度	2020年度			2020年度		未定	
対策済み世帯数	0			0		0	
未対策世帯数	80			80		80	

範囲図



この地図は、国土地理院長の承認を得て、同院発行の数値地図25000(地図画像)を複製したものである。(承認番号 平成31情複 第50号)

枠内：難視範囲

備考
地区内の北九州局受信世帯のうち混信を受けている世帯に対しては、鞍手局リバックを対策手法とする。

デジタル混信の発生地域に対する対策計画（地区別）

都道府県名
福岡県

管理番号
4052032

自治体コード	住所
40109	福岡県北九州市八幡西区馬場山東

地上デジタル放送の受信状況							
	NHK総合	NHK教育	RKB毎日放送	九州朝日放送	テレビ西日本	福岡放送	TVQ九州放送
受信局所名	鞍手	鞍手	鞍手	鞍手	鞍手	鞍手	鞍手
地上デジタル放送の受信状況	×混信(外国波)	○	○	×混信(外国波)	○	×混信(外国波)	○

受信状況の内訳
 ○ :良好に受信可能
 ×混信 :混信により受信困難

対策計画							
	NHK総合	NHK教育	RKB毎日放送	九州朝日放送	テレビ西日本	福岡放送	TVQ九州放送
対策手法	リバック			リバック		リバック	
難視世帯数	230			230		230	
対策年度	2020年度			2020年度		未定	
対策済み世帯数	0			0		0	
未対策世帯数	230			230		230	

範囲図



この地図は、国土地理院長の承認を得て、同院発行の数値地図25000(地図画像)を複製したものである。(承認番号 平成31情複 第50号)

枠内：難視範囲

備考
地区内の北九州局受信世帯のうち混信を受けている世帯に対しては、鞍手局リバックを対策手法とする。

デジタル混信の発生地域に対する対策計画（地区別）

都道府県名
福岡県

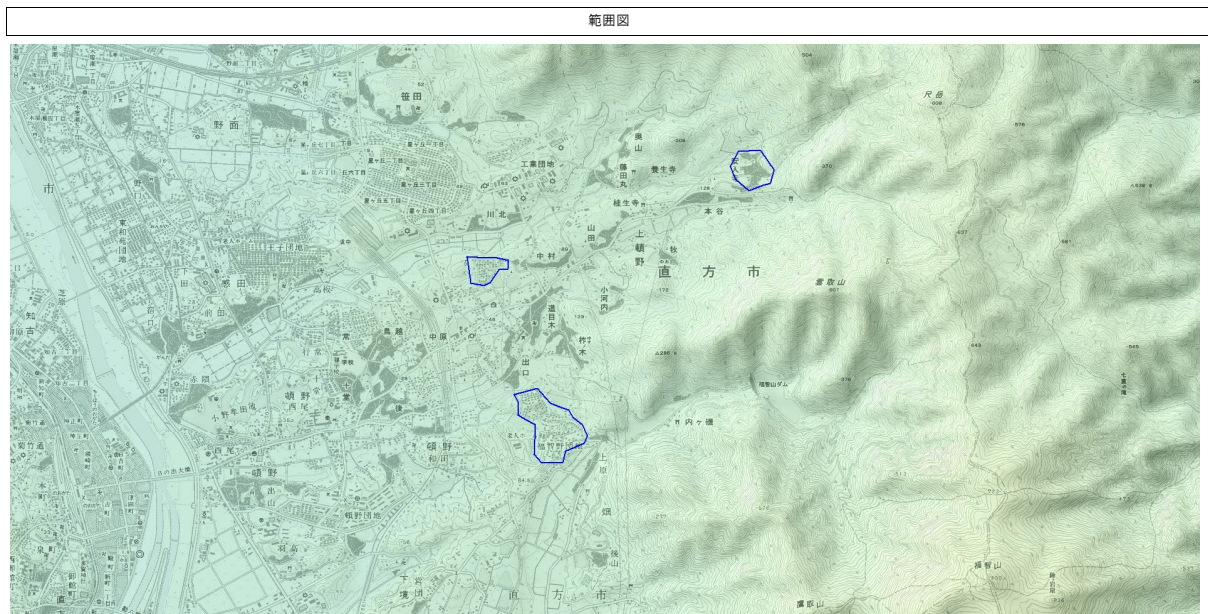
管理番号
4052033

自治体コード	住所
40204	福岡県直方市上頓野

地上デジタル放送の受信状況							
	NHK総合	NHK教育	RKB毎日放送	九州朝日放送	テレビ西日本	福岡放送	TVQ九州放送
受信局所名	鞍手	鞍手	鞍手	鞍手	鞍手	鞍手	鞍手
地上デジタル放送の受信状況	×混信(外国波)	○	○	×混信(外国波)	○	×混信(外国波)	○

受信状況の内訳
 ○ :良好に受信可能
 ×混信 :混信により受信困難

対策計画							
	NHK総合	NHK教育	RKB毎日放送	九州朝日放送	テレビ西日本	福岡放送	TVQ九州放送
対策手法	リバック			リバック		リバック	
難視世帯数	390			390		390	
対策年度	2020年度			2020年度		未定	
対策済み世帯数	0			0		0	
未対策世帯数	390			390		390	



この地図は、国土地理院長の承認を得て、同院発行の数値地図25000(地図画像)を複製したものである。(承認番号 平成31情複 第50号)

枠内：難視範囲

備考