

# 新4K8K衛星放送の受信環境

- 衛星放送は、アンテナによる**直接受信のほか、ケーブルテレビや光回線テレビ経由による視聴も可能**である。
- このため、**それぞれの視聴方法に係る現状を把握した上で、各世帯の受信形態に応じたきめ細やかな対応が求められる。**

## 衛星放送の電波

～建物まで

パラボラアンテナ  
アンテナの種類により  
(右旋専用・右左旋対応)  
受信チャンネルが異なる

ケーブルテレビ  
事業者により再放送している  
チャンネルが異なる

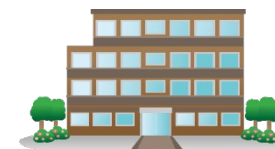
光回線テレビ (フレッツ等)  
事業者により再放送している  
チャンネルが異なる

建物

- ・パラボラアンテナ、ケーブルテレビ、光回線テレビの3種類の方法の中から選択して、導入・伝送している(複数の場合もある)
- ・部屋(テレビ端子)まで届くチャンネル数は、建物の受信設備(建築年度等)によっても異なる。



戸建



集合住宅

部屋  
(テレビ端子)

- ・汎用的受信機だけで受信できる場合と補助機器を追加して受信する場合がある。

- ・使用する機器によって受信可能チャンネル数が変わる。

- ・汎用的受信機をテレビ端子に接続して視聴(テレビ・レコーダー等)



- ・補助機器をモニタに接続して視聴(ケーブルテレビ用STB,アップコンバーターなど)



# (参考)BS放送(右旋)のテレビ番組のチャンネル配列図

	1ch (11.72748GHz)			3ch (11.76584GHz)			13ch (11.95764GHz)			15ch (11.99600GHz)		
事業者	ビーエス朝日	BS-TBS	BSテレビ東京	WOWOW	NHK	ブロードキャストチャンネル ディズニ	BS日本	ビーエスフジ	アニマックスブロードキャスト・ジャパン	NHK	スター・チャンネル	
番組	BS朝日	BS-TBS	BSテレ東	WOWOW プライム	NHK BSプレミアム	ディズニ チャンネル 総合 娯楽	BS日テレ	BSフジ	BS アニマックス	NHK BS1	スター チャンネル 2	スター チャンネル 3
ジャンル	総合編成 【無料】	総合編成 【無料】	総合編成 【無料】	総合娯楽		SD	総合編成 【無料】	総合編成 【無料】	アニメ		映画	映画
スロット数	(16)	(16)	(16)	(24)	(18)	(6)	(16)	(16)	(16)	(20)	(13)	(13)

	5ch (11.80420GHz)		7ch (11.84256GHz)			9ch (11.88092GHz)			11ch (11.91928GHz)		
事業者	WOWOW		ビーエス朝日	BSテレビ東京	BS日本	日本BS放送	スター・チャンネル	ワールド・イビジョン・チャンネル	放送大学学園		スカパー・エンターテイメント
番組	WOWOW ライブ	WOWOW シネマ	<i>BS朝日 4K</i>	<i>BSテレ東 4K</i>	<i>BS日テレ 4K</i>	BS11	スターチャンネル 1	BS12トゥエル ビ	放送大学	(*)	BS スカパー!
ジャンル	総合娯楽	総合娯楽	総合編成 【無料】	総合編成 【無料】	総合編成 【無料】	総合編成 【無料】	映画	総合編成 【無料】	大学教育放送 【無料】		総合娯楽
スロット数	(24)	(24)	(40)	(40)	(40)	(18)	(15)	(15)	(16)		(16)

	17ch (12.03436GHz)			19ch (12.07272GHz)			21ch (12.11108GHz)			23ch (12.14944GHz)		
事業者	NHK	BS-TBS	ビーエスフジ	グリーンチャンネル	ジェイ・スポーツ	ジェイ・スポーツ	WOWOW プラス	ジェイ・スポーツ	ジェイ・スポーツ	釣りビジョン	日本映画放送	
番組	<i>NHK BS4K</i>	<i>BS-TBS 4K</i>	<i>BSフジ 4K</i>	グリーンチャンネル	J SPORTS 1	J SPORTS 2	シネフィル WOWOW	J SPORTS 4	J SPORTS 3	BS釣りビジョン	BS日本映画 専門チャンネル	(*)
ジャンル		総合編成 【無料】	総合編成 【無料】	農林水産情報・ 中央競馬	スポーツ	スポーツ	映画	スポーツ	スポーツ	娯楽・趣味	映画	
スロット数	(40)	(40)	(40)	(16)	(16)	(16)	(16)	(16)	(16)	(16)	(16)	

■ :スカパーJSAT(株)が有料放送管理事業者として、当該有料放送の役務に係る管理業務を行っている番組。

注:斜体表示のテレビ番組(7ch、17ch)は4K。

(\*)新規参入事業者等の放送開始(令和3年末頃)に向けた帯域再編作業等を踏まえ、現在、空き帯域となっている。

放送開始済みの放送番組数(令和2年4月1日現在)※

4K 6番組 HD 26番組 SD 1番組 合計33番組

※ データ放送、音声放送(1番組)を除く。

# (参考)BS放送(左旋)のテレビ番組のチャンネル配列図

	2ch (11.74666GHz)	4ch (11.78502GHz)	6ch (11.82338GHz)	8ch (11.86174GHz)		
事業者				SCサテライト 放送	QVC サテライト	東北新社 メディアサービス
番組	未使用	未使用	未使用	ショッピング チャンネル 4K	4K QVC	■ ザ・シネマ 4K
ジャンル				ショッピング 【無料】	ショッピング 【無料】	映画
スロット数	(120)	(120)	(120)	(40)	(40)	(40)

	10ch (11.90010GHz)	12ch (11.93846GHz)			14ch (11.97682GHz)	16ch (12.01518GHz)
事業者		WOWOW			日本放送協会	
番組	未使用	※ WOWOW			NHK BS8K	未使用
ジャンル		総合娯楽				
スロット数	(120)	(40)	(40)	(40)	(120)	(120)

	18ch (12.05354GHz)	20ch (12.09190GHz)	22ch (12.13026GHz)
事業者			
番組	未使用	未使用	未使用
ジャンル			
スロット数	(120)	(120)	(120)

■ :スカパーJSAT(株)が有料放送管理事業者として、当該有料放送の役務に係る管理業務を行っている番組。

注:BS放送(左旋)のテレビ番組は4K(NHKは8K)。

※ 令和2年12月1日より、放送開始予定。

放送開始済みの放送番組数(令和2年1月1日現在)	
8K 1番組 4K 3番組	合計4番組

# (参考) 東経110度CS放送(右旋)のテレビ番組のチャンネル配列図

事業者

番組

スロット数

ND2 (12.291GHz)				ND4 (12.331GHz)				ND6 (12.371GHz)						ND8(12.411GHz)		
シーエス・ワンテン			シー・ティ・ビー・エス	シーエス・ワンテン	名古屋テレビネクスト	日本映画放送	スカイ・エー	囲碁将棋チャンネル	インターローカルメディア	シーエス・ワンテン	サテライト・サービス	スカパー・エンターテイメント	SCサテライト放送		サテライト・サービス	東映衛星放送
ニユー・ス・情報・スポーツ	テレ朝チャンネル2	デイズハイジューニア	TBSチャンネル1	MTV	エンタメ☆テレHD★ シネドラバラエティ	時代劇専門チャンネルHD	スカイA	囲碁・将棋チャンネル	ホームドラマチャンネル	歌謡ポップスチャンネル	CNN-	ミュージック・エア	ディスカバリーチャンネル	アニマルプラネット	カートゥーン・ネットワーク	東映チャンネル
(12)	(12)	(12)	(12)	(12)	(12)	(12)	(12)	(6)	(6)	(6)	(6)	(6)	(6)	(6)	(12)	(12)

事業者

番組

スロット数

ND10 (12.451GHz)				ND12 (12.491GHz)				ND14 (12.531GHz)				ND16 (12.571GHz)				
スカパー・エンターテイメント			松竹ブロードキャスティング	エムオン・エンタテインメント	GAORA	スカパー・エンターテイメント	キッズステーション	インタラクティブィ	東北新社メディアサービス			宝塚クリエイティブアーツ	インタラクティブィ	CS日本	AXNエンタテインメント	シーエス・ワンテン
スカチャン1	KBS World	スカサカ!	衛星劇場	MUSICNON-TV (エムオン)HD	GAORA	ナショナルジオグラフィック	キッズステーションHD	ヒストリーチャンネル	ザ・シネマHD	Snap! Drama TV HD	ファミリー劇場HD	TAKARAZUKA SKY STAGE	アニメシアターX (AT-X)	AXNミステリー	スペースシャワーTVプラス	100%ミュージック!
(12)	(12)	(12)	(12)	(12)	(12)	(12)	(12)	(12)	(12)	(12)	(12)	(12)	(12)	(6)	(6)	(6)

事業者

番組

スロット数

ND18 (12.611GHz)				ND20 (12.651GHz)				ND22 (12.691GHz)				ND24 (12.731GHz)			
インタラクティブィ				サテライト・サービス				シー・ティ・ビー・エス			スカパー・エンターテイメント	CS日本			
ゴルフネットワーク	チャンネル銀河歴史ドラマ・サスペンス・日本のうた	女性チャンネル LaLaTV	ムービープラス	フジテレビONE スポーツ・バラエティ	スペースシャワーTV	フジテレビWO ドラマアニメ	フジテレビNEXT ライブテレビリアム	(キートン)OVIC	TBSチャンネル2	TBS NEWS	FOX	日テレG+ HD	チャンネルNECO	日テレプラス	MONDO TV
(12)	(12)	(12)	(12)	(12)	(12)	(12)	(12)	(12)	(12)	(12)	(12)	(12)	(12)	(12)	(12)

■ 総合娯楽 ■ 映画 ■ スポーツ ■ 音楽 ■ アニメ ■ 海外ドラマ・バラエティ ■ 国内ドラマ・バラエティ・舞台 ■ ドキュメンタリー ■ ニュース ■ 娯楽・趣味 ■ 教育 ■ ショッピング

※スカパーJSAT(株)が有料放送管理事業者として、上記全ての衛星基幹放送事業者が提供している有料放送の役割に係る管理業務を行っているもの。

放送番組数(令和2年1月1日現在)	
HD42番組	12番組
合計54番組	

# (参考)東経110度CS放送(左旋)のテレビ番組のチャンネル配列図

事業者	ND25 (12.231GHz)		ND1 (12.271GHz)		ND3 (12.311GHz)		ND5 (12.351GHz)		ND7 (12.391GHz)	
番組	未使用		未使用		未使用		未使用		未使用	
ジャンル										
スロット数	(120)		(120)		(120)		(120)		(120)	
事業者	ND9 (12.431GHz)		ND11 (12.471GHz)		ND13 (12.511GHz)		ND15 (12.551GHz)		ND17 (12.591GHz)	
番組	スカパー・エンターテイメント		スカパー・エンターテイメント		未使用		未使用		未使用	
ジャンル	J SPORTS 1 (4K)	J SPORTS 2 (4K)	J SPORTS 3 (4K)	J SPORTS 4 (4K)						
	スポーツ	スポーツ	スポーツ	スポーツ						
スロット数	(60)	(60)	(60)	(60)	(120)		(120)		(120)	
事業者	ND19 (12.631GHz)		ND21 (12.671GHz)		ND23 (12.711GHz)					
番組	スカパー・エンターテイメント		スカパー・エンターテイメント		スカパー・エンターテイメント					
ジャンル	スターチャンネル 4K	スカチャン1 4K	スカチャン2 4K		日本映画+時代劇 4K					
	映画	総合娯楽	総合娯楽		総合娯楽					
スロット数	(60)	(60)	(60)	(60)	(60)	(60)				

注:東経110度CS放送(左旋)のテレビ番組は4K。

放送番組数(令和2年1月1日現在)	
4K 8番組	合計8番組