

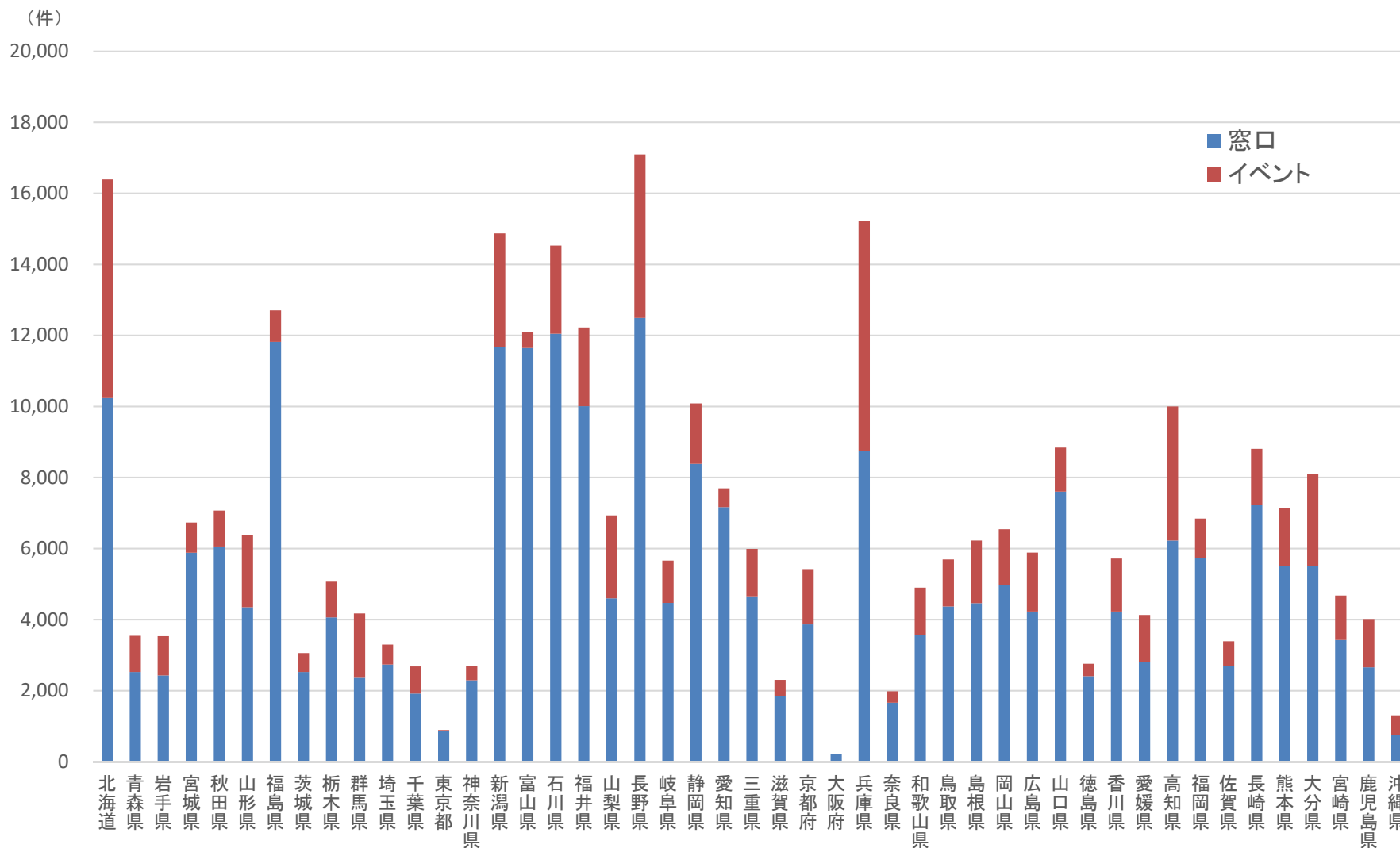
移住相談窓口等において受け付けた相談件数①

(単位：件)	相談件数	移住相談窓口	イベント
北海道	16,390	10,236	6,154
青森県	3,543	2,523	1,020
岩手県	3,655	2,550	1,105
宮城県	6,733	5,882	851
秋田県	7,067	6,058	1,009
山形県	6,372	4,347	2,025
福島県	12,704	11,819	885
茨城県	3,058	2,523	535
栃木県	5,068	4,062	1,006
群馬県	4,171	2,359	1,812
埼玉県	3,297	2,734	563
千葉県	2,681	1,917	764
東京都	890	861	29
神奈川県	2,692	2,294	398
新潟県	14,873	11,666	3,207
富山県	12,105	11,644	461
石川県	14,529	12,048	2,481
福井県	12,222	10,007	2,215
山梨県	6,932	4,597	2,335
長野県	17,094	12,492	4,602
岐阜県	5,661	4,470	1,191
静岡県	10,085	8,385	1,700
愛知県	7,694	7,164	530
三重県	5,989	4,657	1,332
滋賀県	2,304	1,856	448
京都府	5,434	3,864	1,570
大阪府	206	206	0
兵庫県	15,222	8,746	6,476
奈良県	1,982	1,658	324
和歌山県	4,897	3,559	1,338
鳥取県	5,691	4,371	1,320
島根県	6,223	4,462	1,761
岡山県	6,678	5,096	1,582
広島県	5,884	4,227	1,657
山口県	8,840	7,600	1,240
徳島県	2,756	2,407	349
香川県	5,717	4,228	1,489
愛媛県	4,129	2,808	1,321
高知県	9,999	6,226	3,773
福岡県	6,844	5,720	1,124
佐賀県	3,390	2,702	688
長崎県	8,807	7,223	1,584
熊本県	7,132	5,516	1,616
大分県	8,107	5,518	2,589
宮崎県	4,677	3,426	1,251
鹿児島県	4,016	2,656	1,360
沖縄県	1,304	748	556
合計	315,744	242,118	73,626

※都道府県及び市町村における相談件数

移住相談窓口等において受け付けた相談件数②

○ 各都道府県・市町村の移住相談窓口等において令和元年度中に受け付けた相談件数は、全体で約315,700件となっている。



移住相談窓口等において受け付けた相談件数③

- 各都道府県・市町村の移住相談窓口等において受けた相談件数は、年々増加している状況。

