

# オープンデータ活用防災ポータル「まちケア」

## まちケア

- 減災のための情報ポータル -

まちケアは災害の被害を受けた町の復旧、復興する間、色々な人々から必要な情報をできるだけ素早く集めて発信する情報サイトです。

2018/07/25 開設

まびケア(倉敷市真備町)はこちら

2019/09/19 開設

館山市はこちら

2019/10/16 開設

長野市はこちら

2019/10/28 開設

宮城はこちら

2020/07/07 開設

人吉はこちら

2020/07/09 開設

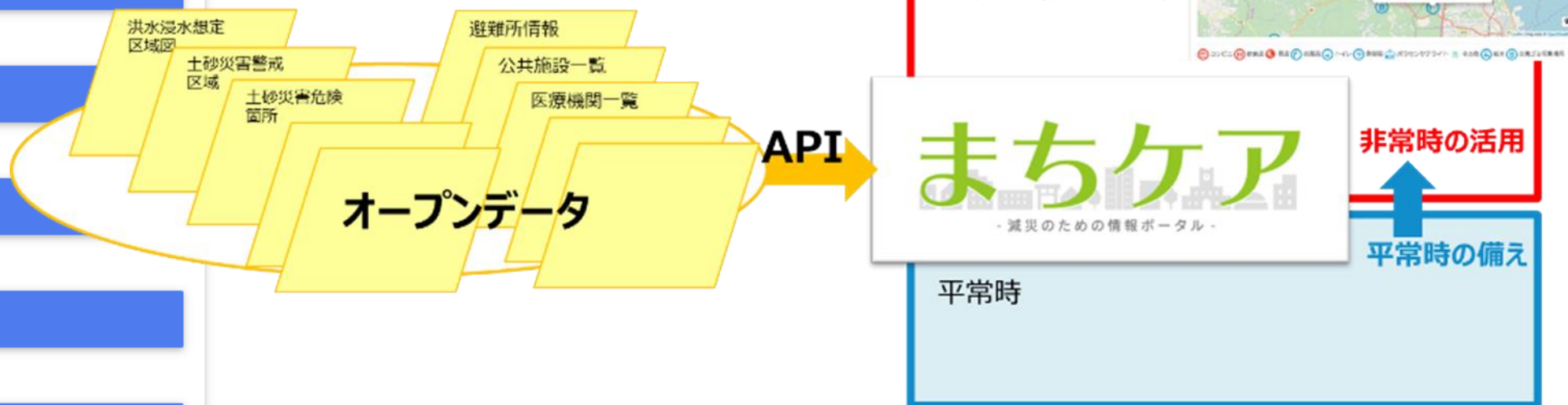
日田はこちら

平成30年7月豪雨被災地で立ち上げた被災者支援情報ポータルサイト「まびケア」をオープンデータを活用して全国どこでも利用できる「まちケア」としてリリースし、令和元年台風被災地に提供しています。

(総務省ICT地域活性化大賞2020優秀賞 受賞)

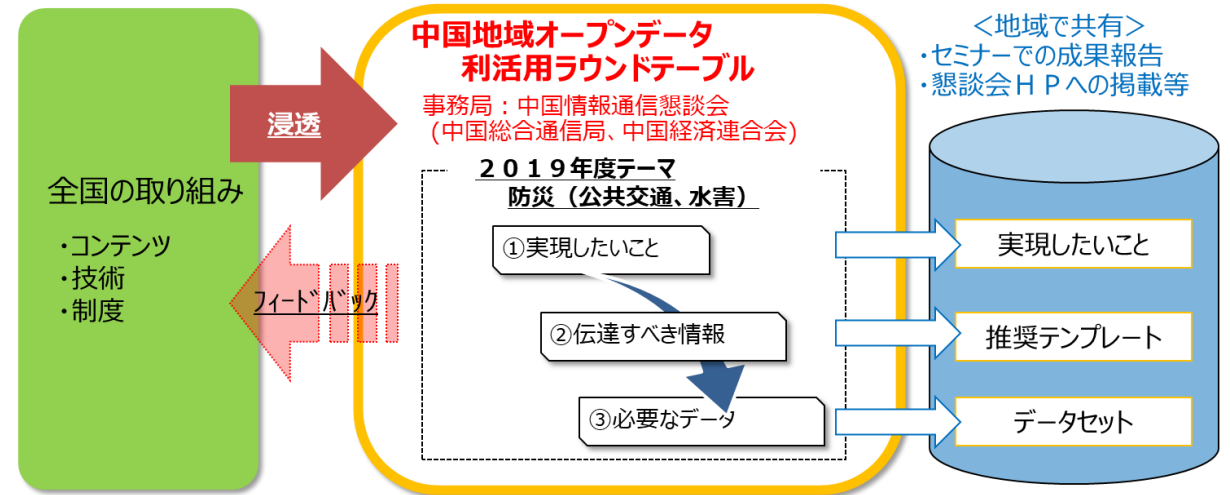
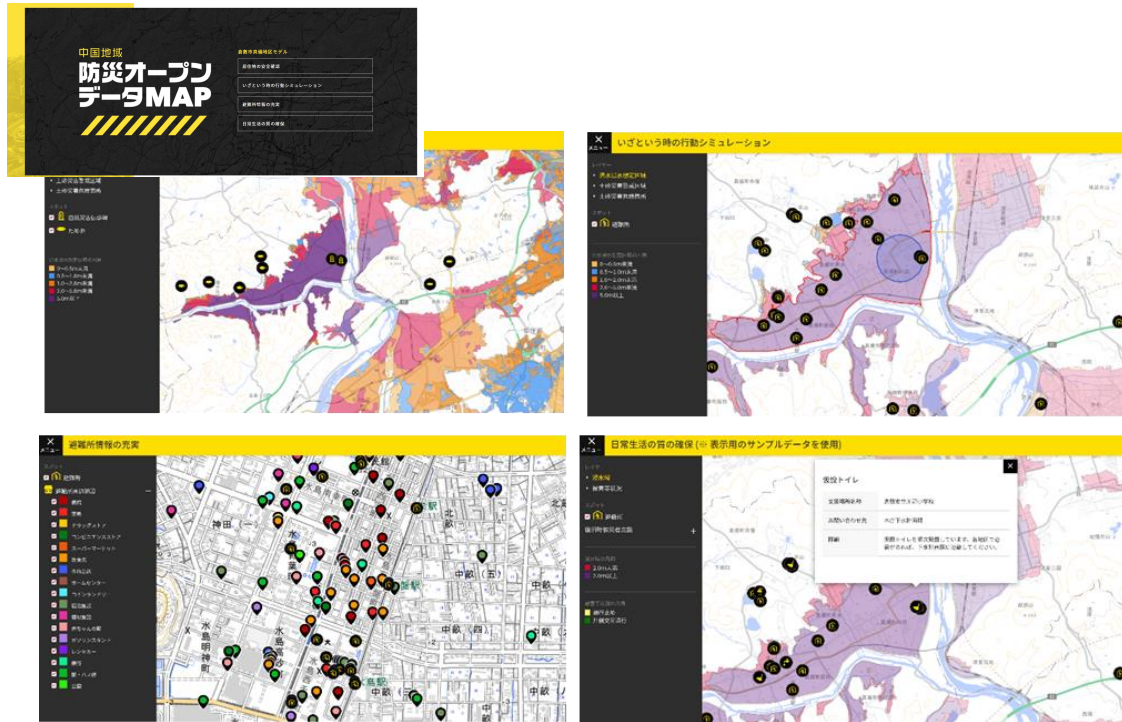
<https://machicare.jp/>

防災に役立つオープンデータをベースとして被災者生活支援情報を位置情報付きで提供



# 中国地域防災オープンデータマップ

「まちケア」提供を通じて、平時から広域で防災に役立つデータを準備しておくことの重要性を再認識しました。防災をテーマに必要なデータ整理を行い、オープンデータ化を推奨するデータセット定義とそのデータの活用テンプレートを作成し、中国地域防災オープンデータマップとして公開しています。



令和元年度「中国地域オープンデータ利活用ラウンドテーブル」において議論し、中国地域への展開を提言

出典：「中国地域オープンデータ利活用ラウンドテーブル」まとめ概要  
総務省中国総合通信局、(一社)中国経済連合会、中国情報通信懇談会

<http://www.cic-infonet.jp/roundtable/index.html>

<https://bousai-map.datacradle.jp/>

# 中国地域防災オープンデータMAP

<https://bousai-map.datacradle.jp/>



- 倉敷市真備地区の浸水被害を事例として防災（水害）に役立つオープンデータを調査・整理して必要なデータセットを定義
- データのアウトプットテンプレートとして「防災オープンデータMAP」作成

公共施設一覧  
子育て施設一覧  
AED設置箇所一覧  
介護サービス事業所一覧  
医療機関一覧  
公衆無線LANアクセスポイント一覧  
公衆トイレ一覧  
公共施設一覧  
子育て施設一覧 等

官民  
データ活用

推奨データ  
セットの活用

## 推奨データセット一覧 倉敷市真備地区モデル

倉敷市真備地区の浸水被害を事例として公開を推奨するデータと、そのデータの作成にあたり準備すべきルールやフォーマット等を政府推奨データセットに準拠して取りまとめたものです。各データ保有者において参考にしていただき、公開可能なデータセットから公開を進めていただくとともに、既に推奨データセットと同様のデータセットを公開している場合、フォーマットの共通化による利用者の利便性向上の観点から、データ項目等を合わせていただくことを期待します。

01	自然災害伝承碑	<a href="#">定義書</a>	<a href="#">サンプルデータ</a>
02	洪水浸水想定区域図	<a href="#">定義書</a>	<a href="#">サンプルデータ</a>
03	土砂災害警戒区域	<a href="#">定義書</a>	<a href="#">サンプルデータ</a>
04	土砂災害危険箇所	<a href="#">定義書</a>	<a href="#">サンプルデータ</a>
05	ため池ハザードマップ	<a href="#">定義書</a>	<a href="#">サンプルデータ</a>
06	地域・年齢別人口	<a href="#">定義書</a>	<a href="#">サンプルデータ</a>
07	地域別昼夜間人口	<a href="#">定義書</a>	<a href="#">サンプルデータ</a>
08	建物情報	<a href="#">定義書</a>	<a href="#">サンプルデータ</a>
09	避難場所情報	<a href="#">定義書</a>	<a href="#">サンプルデータ</a>
10	避難可能な場所情報	<a href="#">定義書</a>	<a href="#">サンプルデータ</a>
11	徒歩帰宅者支援ステーション	<a href="#">定義書</a>	<a href="#">サンプルデータ</a>
12	災害時要援護者情報	<a href="#">定義書</a>	<a href="#">サンプルデータ</a>
13	避難所周辺施設情報	<a href="#">定義書</a>	<a href="#">サンプルデータ</a>
14	避難勧告等の発令状況	<a href="#">定義書</a>	<a href="#">サンプルデータ</a>
15	避難状況	<a href="#">定義書</a>	<a href="#">サンプルデータ</a>
16	被害・復興状況	<a href="#">定義書</a>	<a href="#">サンプルデータ</a>
17	被災者支援情報	<a href="#">定義書</a>	<a href="#">サンプルデータ</a>

分散避難  
の検討

多様な避難  
の選択肢

推奨データセット（倉敷市真備地区モデル）で作成したオープンデータを中国地域防災オープンデータマップに掲載して、地域防災活動に活用していただけますよう提案いたします。