



「ネットワーク中立性に関するワーキンググループ」 ご説明資料

2020年 11月 2日

ビッグロブ株式会社

帯域制御 (インターネット接続サービス)

概要

- 安定的な通信サービス提供のために、継続的な設備投資とあわせて、帯域逼迫時には帯域制御を実施

	公平制御	アプリケーション制御
実施条件	通信設備全体で一定の閾値を超過した場合	通信設備全体で一定の閾値を超過した場合
実施内容	各お客様の利用帯域幅を一定の水準以下に制限	ファイル交換(P2P)ソフトの通信速度を制限
通信の秘密 (利用情報)	IPヘッダ部分	IP/TCP・UDPヘッダ部分

概要

重要事項説明書に、アプリケーション制御および公平制御に関する事項を記載

BIGLOBE サービス「ビッグロープ光」重要事項説明 2020年10月1日発行

【名称】 インターネット サービス ファミリータイプ/マンションタイプ
ビッグロープ光「0かり」コース ファミリータイプ/マンションタイプ

【プラン】
2年プラン/3年プラン

【料金】
※本サービスで利用できる回線（以下、「FTTH 回線」といいます。）は以下の2種類となります。
①NTT 東日本による超電圧送電設備を利用してビッグロープ株式会社（以下、「当社」といいます。）が提供する、東日本エリアの以下の回線タイプに相当する回線
「フレッツ 光ネクスト キガファミリー・スマートタイプ/ファミリー・キガライティング/ファミリー・ハイスピードタイプ/ファミリータイプ」/「フレッツ 光ネクスト マンションタイプ」
②NTT 西日本による超電圧送電設備を利用して当社が提供する、西日本エリアの以下の回線タイプに相当する回線
「フレッツ 光ネクスト ファミリー・スーパーハイスピードタイプ 集/ファミリースーパーハイスピードタイプ/ファミリータイプ」/「フレッツ 光ネクスト マンションタイプ/スーパーハイスピードタイプ 集/マンションハイスピードタイプ/マンションタイプ」

【サービス提供・送達速度（最大回線速度）】
※光ファイバーインターネット サービス（最大回線速度は下記概ね1Gbps/秒）/上の概ね1Gbps/秒）
(*) NTT 東日本による超電圧送電設備を利用して当社が提供する、NTT 東日本のフレッツ 光ネクスト キガ・スマートタイプ/キガライティングに相当する回線（1Gbps、ハイスピードタイプに相当する回線は200Mbps、4Gプラスご利用の回線は1Gbps、その他のタイプに相当する回線は100Mbps）
(**) NTT 西日本による超電圧送電設備を利用して当社が提供する、NTT 西日本のフレッツ 光ネクスト ファミリー・スーパーハイスピードタイプ 集/ファミリータイプに相当する回線（200Mbps、4Gプラスご利用の回線は1Gbps、その他のタイプに相当する回線は100Mbps）
(*) NTT 東日本による超電圧送電設備を利用して当社が提供する、NTT 東日本のフレッツ 光ネクスト キガ・スマートタイプ/キガライティングに相当する回線および4Gプラスご利用の回線は1Gbps、その他のタイプの回線は100Mbps

※本サービスはファイバー回線を利用して、上記最大回線速度により、常時インターネット接続を可能とするものです。ベストエフォート型サービスであり、実際の通信速度は、回線状況、回線混雑状況などにより変動する可能性があります。

※当社では、多くのお客さまへインターネットを快適な状態で利用していただくために、ファイル交換ソフト（Winny、Share など）利用時のデータ流通量の制御を実施しております。また、お客さまが公平にご利用いただけるように、通信設備が混雑した場合のみ、通信量が特に多いお客さまの通信速度を制御します。

【料金】
※本金額は標準料金です。BIGLOBE による各種割引や特典等が適用される場合はその内容に依ります。内容、条件等の詳細は各特典ページでご確認ください。
※金額はすべて消費税別金額を記載しています。かかる料金に加算する消費税等は別途、ご利用時の請求に基づき計算します。

◆月額費用（税込）
お申し込みのコース、タイプ、プラン等に応じて、以下のBIGLOBE 月間料金と、「その他の料金」がそれぞれかかります。

ビッグロープ光	ファミリータイプ	2年プラン	5,180円/月
「0かり」コース		3年プラン	4,980円/月
	マンションタイプ	2年プラン	4,980円/月
		3年プラン	3,980円/月

その他の料金
NTT 東日本のフレッツ 光ネクスト キガファミリー・スマートタイプ/キガライティング・スマートタイプに相当する回線ご利用の場合
標準料 500円/月

◆初期費用（税込）
工事費はお客様のご都合により発生いたします。
工事の都合により工事費が追加発生する場合があります。
※工事の都合により工事費が追加発生する場合があります。
※NTT 回線をお申し込みの場合
申込手数料 2年プラン 1,000円

ZBAV2010001 04903823

・当社では、多くのお客さまへインターネットを快適な状態で利用していただくために、①ファイル交換ソフト（Winny、Share など）利用時のデータ流通量の制御を実施しております。また、お客さまが公平にご利用いただけるように、②通信設備が混雑した場合のみ、通信量が特に多いお客さまの通信速度を制御します。

①アプリケーション制御
②公平制御

取り組み内容をサポートページに記載

<https://support.biglobe.ne.jp/news/news541.html>

ビッグロープ光/ドコモ光/フレッツ光
ネットワーク混雑改善のための取り組みについて

2020年5月20日 更新
2017年1月25日 掲載
ビッグロープ株式会社
BIGLOBEカスタマーサポート

BIGLOBE会員のみなさま
平素よりBIGLOBEをご利用いただき、誠にありがとうございます。

BIGLOBEではインターネットを快適に利用できるよう、通信設備を随時増強¹しております。しかしながら、インターネットを多種多様な方法でご利用いただいている結果、一部のお客さまが通信設備の多くを利用することで、通信設備が混雑し、通信速度が著しく低下することがあります。

このため、通信設備の混雑時も、より多くのお客さまに快適にご利用いただくための対策を実施します。

本取り組みは、夜間帯のピーク時間帯等の通信経路の混雑が発生した場合に、その時点において他のお客さまと比べて突出して大量の通信を行っているお客さまに対して一時的に制限を行うもので、通常のインターネットの利用（例：動画の視聴やWebページの閲覧、メール、各種アプリやゲームの利用、音楽やソフトウェア、その他ファイルのダウンロード等²）には影響がでない程度の設備設計や運用を行っております。³ また、通信速度制御は、混雑状態が緩和され次第、解除します。

インターネットを快適にご利用いただくため、ご理解とご協力をお願いいたします。

* 1 以下のページにて、回線設備の増強について随時お知らせしています。
▶【お知らせ】「0かり」コースの回線設備増強の取り組みを進めています
* 2 特にプロトコル、アプリ単位での制御を行っているものではありません。
* 3 ただし、極端に大容量の通信を行うお客さまは、通信速度が一時的に遅くなるなどの影響が出る可能性があります。

帯域制御 (MVNOサービス)

概要

■ 通信速度制限

各プランの月間通信量を超えた場合、当月末まで送受信最大200kbpsに制限
タイプAの場合、直近72時間(3日間)の通信量が6GBを超えた場合、通信速度を制限(MNO側制限)

■ データ圧縮・トラフィック制御

混雑時に、品質確保のために以下の通信の最適化を実施

データ圧縮

スマートフォン等で見て遜色のない程度に画像を圧縮(画像の不可逆圧縮)

トラフィック制御

動画配信サービスの送信ペースを制御(ペーシング)
ソフトウェア配信、動画配信サービスの帯域幅を制御(スロットリング)
パケットロス軽減を行う受信Windowサイズの変更

概要

■ BIGLOBEモバイル申込時の個別同意

BIGLOBE

BIGLOBEモバイル お申し込み

商品選択

登録情報入力

登録情報確認

完了

お申し込み内容

帯域制御について、以下をご確認ください。

利用者全体の通信の効率化・品質向上及び、混雑時における品質確保をするとともに、お客さまご自身の端末での画面表示速度や動画再生開始時間短縮、通信容量の節約のため、自動的・機械的に通信プロトコルのヘッダ部分等を検知し、「スロットリング」、「ペーシング」、「画像の不可逆圧縮」による通信の最適化を行う場合があります。詳しくは「[BIGLOBEモバイル重要事項説明](#)」をお読みください。

通信の最適化を承諾する

■ 「BIGLOBEモバイル」重要事項説明

■ 帯域制御について

・公平な通信速度を維持するためまたはネットワークが込み合った状態が継続されることを避けるため、通信速度を制限する場合があります。

・ファイル交換（P2P）アプリケーション等のデータ通信は、通信速度を制御または使用を制限させていただく場合があります。

・利用者全体の通信の効率化・品質向上及び、混雑時における品質確保をするために、以下の通信の最適化を行う場合があります。

- パケットロス軽減を行う送受信Windowサイズの変更
- ソフトウェア配信、動画配信サービスの帯域幅を制御するスロットリング
- 動画配信サービスの送信ペースを制御するペーシング
- 画像の不可逆圧縮

※圧縮された画像を復元することはできません。

※HTTPS通信時の画像やメール添付ファイルの圧縮は行いません。

・通信の最適化を実施するために、自動的・機械的にTCP/IP/UDPヘッダ部分および、送受信Windowサイズ、HTTPS/HTTPヘッダ、メディアヘッダ、基地局情報を検知します。

概要

■ サポートサイトでの説明

Q 「BIGLOBEモバイル」ではどんな帯域制御（通信速度制限）がされますか

A 説明

「BIGLOBEモバイル」では、ご利用のデータ通信量により、以下の帯域制御（通信速度制限）を行います。

当月の通信量の合計が各プランの規定容量を超えた場合、当月末までの通信速度は送受信最大200kbpsになります。

（シェアSIMカード追加オプションをご利用の場合、ご利用中の全てのSIMカードの通信量の合計値となります）

30ギガプラン	30GB
20ギガプラン	20GB
12ギガプラン	12GB
6ギガプラン	6GB
3ギガプラン	3GB
音声通話スタートプラン	1GB

※ タイプAの回線では、SIMカード1枚につき、直近72時間(3日間)の通信量の合計が6GBを超えた場合、通信速度を制限することがあります。

※ タイプD「ライトSSプラン」では、直近72時間(3日間)の通信量の合計が360MBを超えた場合、通信速度を制限することがあります。

1

なお、公平な通信速度を維持するために、通信速度を制限する場合があります。
ファイル交換(P2P)アプリケーション等のデータ通信は、通信速度を制御、または使用を制限する場合があります。

利用者全体の通信の効率化・品質向上及び、混雑時における品質確保をするために、以下の通信の最適化を行う場合があります。

- パケットロス軽減を行う受信Windowサイズの変更
- ソフトウェア配信、動画配信サービスの帯域幅を制御するスロットリング
- 動画配信サービスの送信ペースを制御するペーシング
- 画像の不可逆圧縮
 - ※圧縮された画像を復元することはできません。
 - ※HTTPS通信時の画像やメール添付ファイルの圧縮は行いません。

通信の最適化を実施するために、自動的・機械的にTCP/IP/UDPヘッダ部分および、送受信Windowサイズ、HTTPS/HTTPヘッダ、メディアヘッダ、基地局情報を検知します。

※ 帯域制御の内容は、変更する場合があります。

1

「通信の秘密」との関係

■ご利用にあたってのお客様へのご説明

■帯域制御について

・公平な通信速度を維持するためまたはネットワークが込み合
けるため、通信速度を制限する場合があります。

・ファイル交換（P2P）アプリケーション等のデータ通信は、
制限させていただく場合があります。

・利用者全体の通信の効率化・品質向上及び、混雑時における品質確保をするために、
以下の通信の最適化を行う場合があります。

- パケットロス軽減を行う送受信Windowサイズの変更
- ソフトウェア配信、動画配信サービスの帯域幅を制御するスロットリング
- 動画配信サービスの送信ペースを制御するペーシング
- 画像の不可逆圧縮

※圧縮された画像を復元することはできません。

※HTTPS通信時の画像やメール添付ファイルの圧縮は行いません。

・通信の最適化を実施するために、自動的・機械的にTCP/IP/UDPヘッダ部分および、送
受信Windowサイズ、HTTPS/HTTPヘッダ、メディアヘッダ、基地局情報を検知します。

通信の最適化を実施するために、自動的・機械的にTCP/IP/UDPヘッダ部分
および、送受信Windowサイズ、HTTPS/HTTPヘッダ、メディアヘッダ、
基地局情報を検知します。

*BIGLOBEモバイル]重要事項説明

帯域制御 (共通)

情報開示に対する取り組み

対応方法例：**各販売チャネルごとに自主作成マニュアルを配布し、順守いただくように運用**

店頭：ツールを使って読み上げ説明、同意確認のため署名を求める
電話：通話記録「電話でご説明することの承諾」を取ってから、理解度確認・メモを適宜とらせる
Web：必ず閲覧する経路で説明表示、承諾ボタンを設ける

ビッグロブ光 代理店

契約確認スクリプト

契約確認書



MVNO即日開通

申込確認書

2018年10月1日版



WEB





情報開示に対する取り組み

■ お客様応対を行うメンバーへの説明文と啓蒙について

■ スロットリング

より多くのお客に公平に利用できるよう動画配信サービス、OSアップデートやアプリストアなどのソフトウェア配信サービスの通信における帯域に上限をもうけるスロットリングを行う場合があります。

■ ページング

混雑を緩和するために動画配信サービスの通信におけるデータの流れるペースを調整するページングを行う場合があります。

動画配信サービスに対してページングを行うことで、動画視聴に必要な最低限のデータをダウンロードし、先読みで未視聴分の動画データを大量にダウンロードしなくなるため、データ使用量の節約と動画視聴の安定化につながります。

■ 画像の不可逆圧縮

スマートフォンの画面に適したサイズに自動的に画像を圧縮・変換します。

変換後のデータは元の画像サイズに復元はできません。

なお、以下の条件では最適化は行いません。

*HTTPS通信時の画像やメールの添付ファイル一部の画像ファイルや動画ファイルのアップロード

ゼロレーティング (MVNOサービス)

現在提供しているゼロレーティングサービスの概要

エンタメフリー・オプション

- 対象の動画・音楽などが通信データ量カウント対象外の有償オプションサービス
- 2016年11月よりオプションサービスの提供を開始
- 対象サービスは、他社サービス22種類（2020年10月現在）
- 月額オプション料金は、480円(税別)

動画配信

音楽・ラジオ配信

書籍

その他

YouTube	AbemaTV	Google Play Music	YouTube Music	Apple Music	Spotify	AWA	dヒッツ	dマガジン	楽天マガジン	Facebook Messenger
U-NEXT	YouTube Kids	Amazon Music	LINE MUSIC	radiko	らじる★らじる	RecMusic	Rakuten Music	dブック	楽天Kobo	auPAY マーケット

※記載しているサービス名称は各社の商標または登録商標です。

現在提供しているゼロレーティングサービスの概要

赤枠内構成員限り

- ・ゼロレーティングサービス利用者と非利用者のネットワーク経路は分けて、帯域を分離
- ・ゼロレーティング対象トラフィックを識別しデータ量をカウントしない処理を実施



サービス提供に係る事業者間の関係

■コンテンツ募集の取り組み

お客さま、コンテンツプロバイダーさまより、対象サービスの追加について、ご希望をお送りいただく窓口を設定させていただいております。（弊社ホームページに掲載）

エンタメフリー・オプション対象サービスの追加について

エンタメフリー・オプションをご利用中・ご利用を検討中のお客さま

追加を希望するサービスと概要を記入し、以下のメールアドレスに送信してください。

BIGLOBEモバイル エンタメフリー事務局 行き

countzero-req-usr@bcs.biglobe.ne.jp

エンタメフリー・オプションに追加希望するコンテンツプロバイダのみなさま

以下のメールアドレスまで、ご連絡ください。

BIGLOBEモバイル エンタメフリー事務局 行き

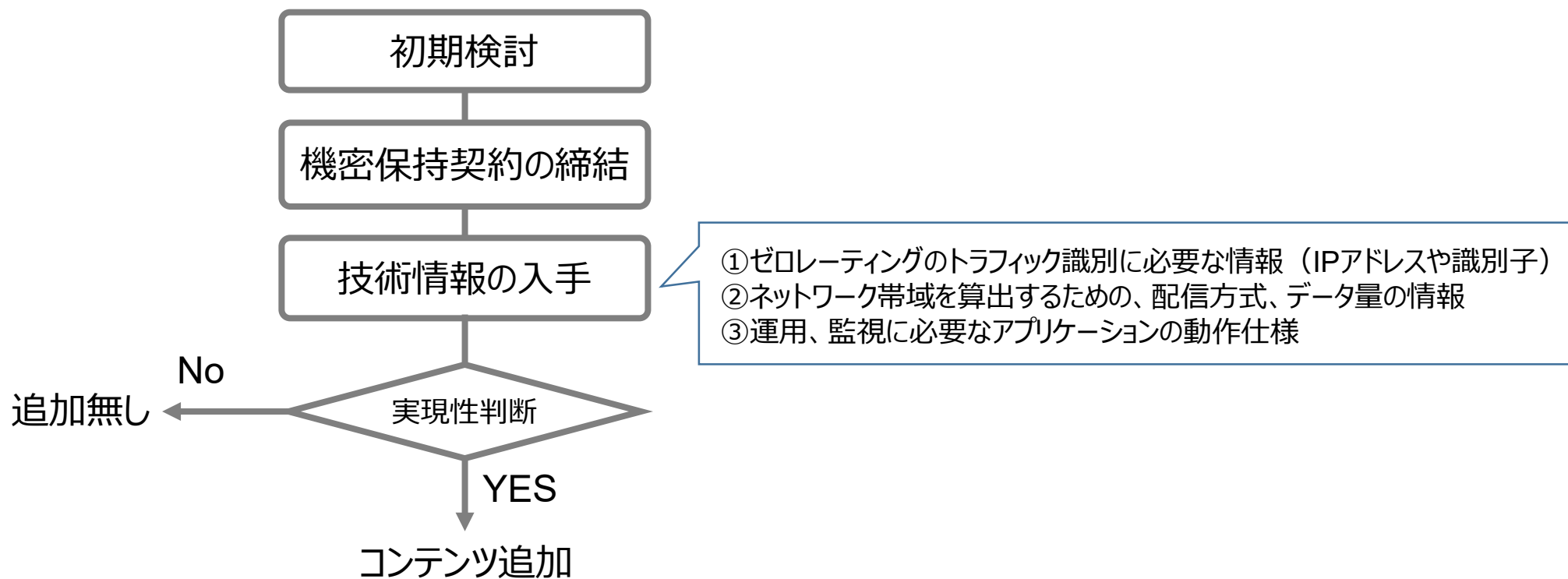
countzero-req-cp@bcs.biglobe.ne.jp

※いただいたすべてのお問い合わせにご返信できない場合がございますのでご了承ください。

サービス提供に係る事業者間の関係

■コンテンツの選定方法・条件

- ・ゼロレーティングサービスへのコンテンツ追加は以下のステップで実施
- ・コンテンツ配信事業者様と契約を締結する場合は、技術情報の開示に伴う機密保持契約のみ



「通信の秘密」の確保のための取り組み

BIGLOBE LTE_595さん
会員グレード:シルバー

BIGLOBEモバイル エンタメフリー・オプション お申し込み

確認		完了
お申し込みサービス		
名称	エンタメフリー・オプション YouTube、AbemaTV、Spotifyなどの当社指定の通信を、通信量の制限なくお楽しみいただけます。※1※2※3 (エンタメフリー対象サービスについて)	
利用料金	980円(税別)/月	

※1 本サービスにおける動画視聴はスマートフォンを対象としており、タブレット等の大画面での視聴には適していません。また、お客様の利用機種、電波の状態、回線の混雑状況、ご利用エリアなどにより通信速度が低下します。
※2 「通信の高速化解除方法」で示したAPN設定を使用しているお客様は本機能を利用することは出来ません。APN設定を変更してご利用ください。
※3 対象サービスの有料コンテンツは各社へのお支払が必要です。

エンタメフリー・オプション適用後の通信量は、マイページやBIGLOBEの公式アプリからご確認ください。なお、OS付属の画面や第三者提供の通信量確認アプリでは、エンタメフリー・オプションの対象の通信量も含めてカウントされて見えますのでご注意ください。

利用する回線情報	
MSISDN	080-6881-1628

エンタメフリー機能についての注意点と重要事項

エンタメフリー機能の注意点と重要事項については、以下をご確認ください。

- [エンタメフリー機能に係る説明](#)
- [「BIGLOBEモバイル」重要事項説明](#)

エンタメフリー機能とは、ビッグロブ株式会社が規定する特定のデータ通信をデータ通信利用容量のカウント対象外とする機能のことです。エンタメフリー機能の実現のために必要最低限のデータ（IPアドレス、ポート番号、パケット内容のうちヘッダの一部[テキスト、動画、画像等のデータ内容を含まない部分]）を機械的及び自動的に識別することで、対象サービスを識別します。詳しくは「エンタメフリー機能に係る説明」をお読みください。

上記2つの内容に同意する

■ご利用にあたってのお客様へのご説明

エンタメフリー機能についての注意点と重要事項

エンタメフリー機能の注意点と重要事項については、以下をご確認ください。

- [エンタメフリー機能に係る説明](#)
- [「BIGLOBEモバイル」重要事項説明](#)

エンタメフリー機能とは、ビッグロブ株式会社が規定する特定のデータ通信をデータ通信利用容量のカウント対象外とする機能のことです。エンタメフリー機能の実現のために必要最低限のデータ（IPアドレス、ポート番号、パケット内容のうちヘッダの一部[テキスト、動画、画像等のデータ内容を含まない部分]）を機械的及び自動的に識別することで、対象サービスを識別します。詳しくは「エンタメフリー機能に係る説明」をお読みください。

上記2つの内容に同意する

消費者に対する取り組み

■ エンタメフリー機能に係る説明

①対象サービス、②推奨品質、③推奨環境(利用方法)、④注意事項を、ホームページ、特約、重要事項説明書にてご説明

- 以下の場合、エンタメフリーの対象外となります。
 - Apple Musicのビデオの再生
 - SpotifyのPodcastに係る通信
 - VPN(Virtual Private Network)、プロキシサーバを介した通信
 - Facebook Messengerのビデオ通話

- 以下の通信は、エンタメフリー対象外となります。
 - Amazon Musicのブラウザ上での再生
 - U-NEXT、LINE MUSICのダウンロード機能
 - 動画、音楽等のコンテンツのアップロード
 - Facebook Messengerで第三者が提供しているGIFやゲームなどのコンテンツ
 - Facebook MessengerでSMSを送信した場合、別途SMS送信料がかかります。

- 上記においてエンタメフリー対象とご案内しているデータであっても、アプリケーションの更新に伴う識別子の変更などの理由により、エンタメフリー機能の対象外として認識される場合がありますので、ご了承ください。

消費者に対する取り組み

赤枠内構成員限り



消費者に対する取り組み

1. 高齢者に対する説明

- 専用資料の使用
- 親族等の同席
- 複数の販売員



2. 未成年者に対する説明

- 青少年（満18歳未満）に対してはフィルタリングサービスの利用条件の説明
- 高額利用についてその防止のための注意喚起



「望ましい行為」に関する取り組み

■ 通信データ量の情報開示

(実施内容)

① 通信データ量の開示方法

- ・ BIGLOBEモバイルの会員ページ及び会員アプリケーションにて情報を開示
- ・ 前月、当月の通信データ量を日別に表示
- ・ ゼロレーティング対象、非ゼロレーティングを分けての通信データ量は非表示

② 問い合わせ対応

- ・ ゼロレーティングオプション利用者からの通信データ量に関する問い合わせは、お客様へ通信履歴の確認を実施する旨の同意をいただき調査後に回答

③ 帯域制御

- ・ ゼロレーティング「エンタメフリー」を有償オプションサービスとして提供しており、一律の帯域制御は、利用者保護の観点においても大きな問題
→ ゼロレーティング利用者は、データ通信量がカウントされず、通信量を超過することがない事に利用価値があり、対価をお支払いいただいています。

BIGLOBE