

お客様との共創を目指したデジタル共創基盤と 防災分野のデジタルソリューションご紹介

共創ビジネスに向けた取り組み

お客様に技術を体感・体験して頂いてアイデアを創出し、共感しながら価値を創造

人材育成
トレンド理解

アイデア検討
仮説検討

提案・体験

アイデア創出

プロト作成
検証

価値創造サイクル



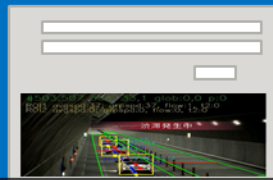
プロモーション

技術・活用シーン紹介



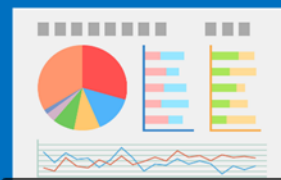
ワークショップ

ニーズ・ナレッジ管理



エクスペリエンス

コア技術体験



ビジュアライゼーション

提案・BIツール活用



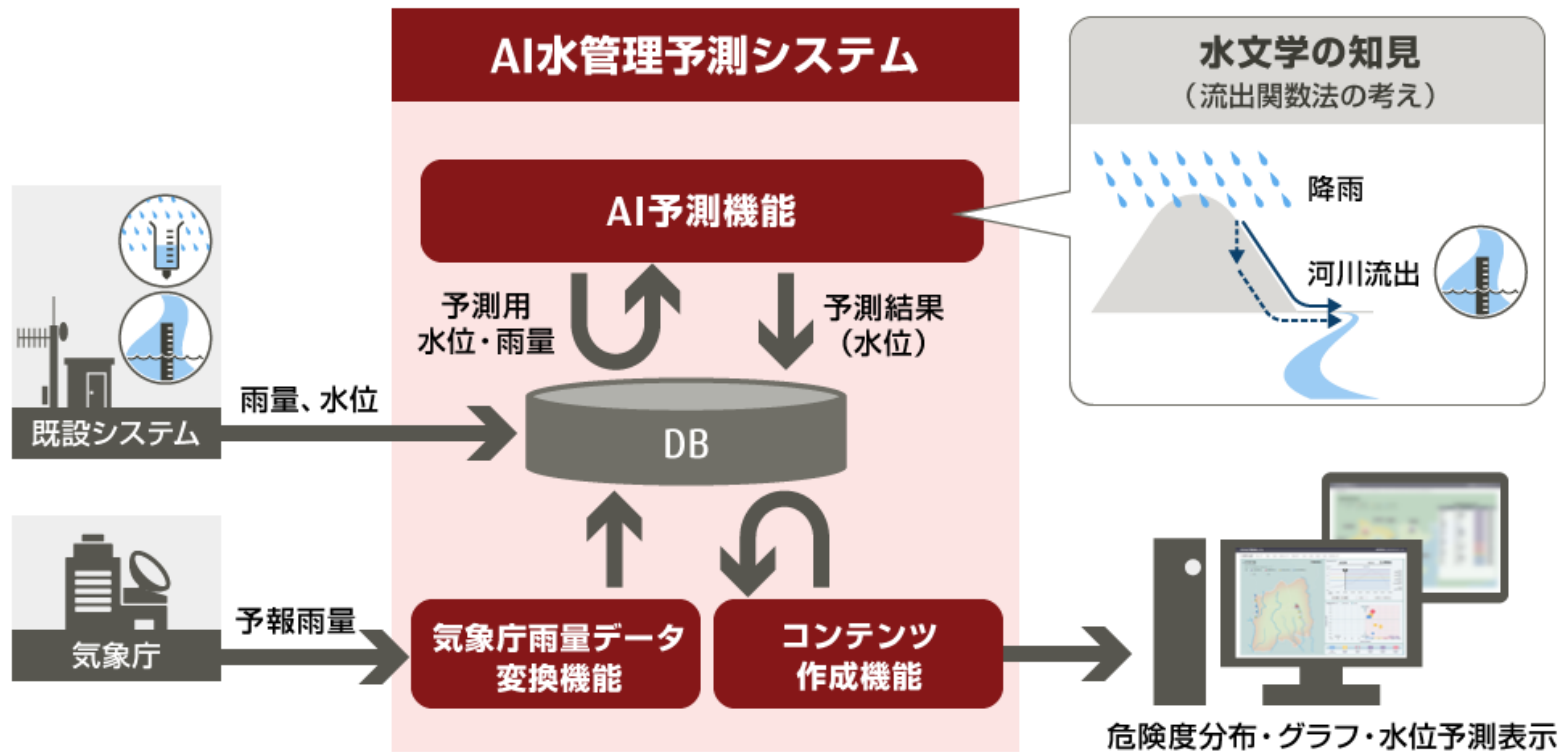
アジャイル

プロトタイプ作成

ナレッジDB

デジタル共創基盤

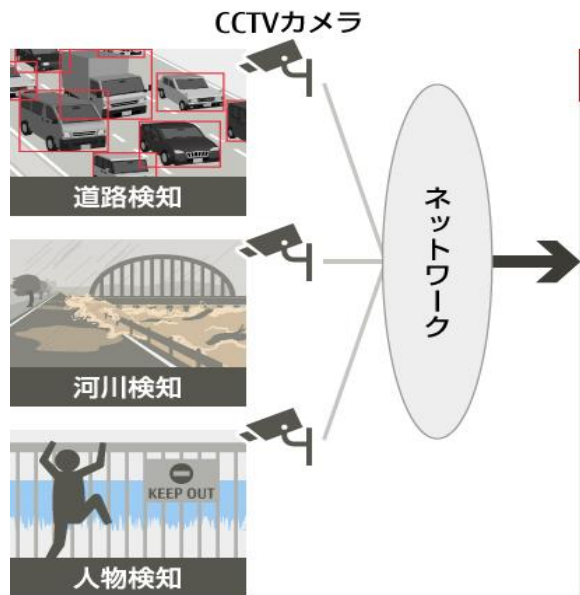




AI事象検知システム

事象検知

【道路検知】 停止、低速、混雑、逆走、避走（落下物）、冠水
【河川検知】 越流、人物検知（放流時・危険箇所への侵入）



車両・越流・人物などの判別

事象検知

マップから発生場所が分かる 対象カメラ情報の表示



発生事象をアラームで通知

維持管理ソリューション

点検

ドローン・タブレットを活用



二輪マルチコプターで撮影した近接撮影画像

損傷自動抽出

ツール・AIによるひび割れを自動抽出

ひび割れを色分けして表示



自動抽出による効率化

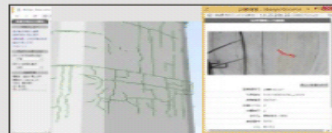
維持管理システム

3Dモデル上でのデータ管理

- 点検情報更新画面
自動配置された詳細データを表示・編集
(撮影画像／点検記録)



- 損傷状況3D表示画面
損傷の分布、経年変化の把握

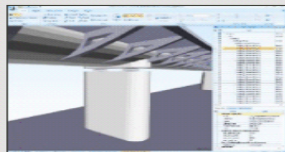


- 構造物情報検索画面
地図、損傷一覧を表示



3Dモデル管理の特長

■ 設計情報



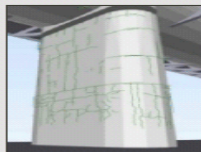
3Dモデル

■ センサ情報



現況データ
(写真、動画、テキスト等)


■ 損傷情報



点検により検出・計測した損傷情報



設計情報、センサ情報、損傷情報を3Dモデル上で管理



FUJITSU

shaping tomorrow with you