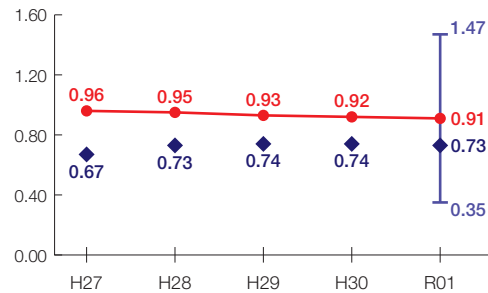


亀山市の財政状況について

財政力指数[0.91]

類似団体内順位 17/93

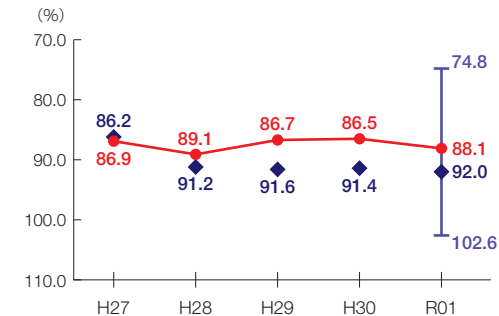
財源の余裕の度合いを示す指標



経常収支比率[88.1%]

類似団体内順位 11/93

財政構造の硬直化の度合いを示す指標



団体概要

- 人口(R2.1.1): 49,720人
- 高齢化率(R2.1.1): 26.6%
- 面積: 191 km²
- R元年度歳出決算額: 209億円
- R元年度地方交付税額: 16億円
- ラスパイレス指数(R2.4.1): 100.1

類似団体 都市Ⅱ-2

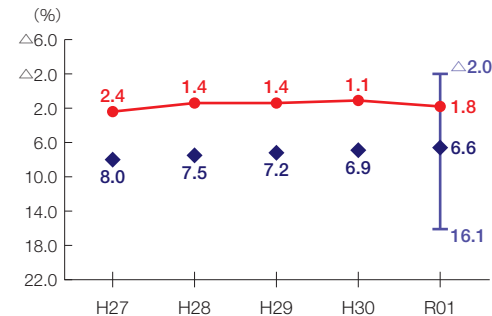
人口50,000～100,000人未満
産業構造
Ⅱ次、Ⅲ次90%以上
(Ⅲ次65%未満)

※類似団体とは、市区町村を「人口」と「産業構造」等によって35類型に分類したものである。

実質公債費比率[1.8%]

類似団体内順位 9/93

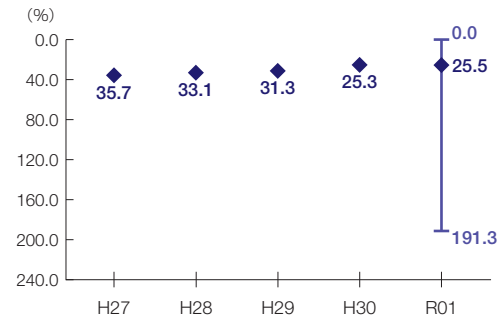
地方債の償還額等の大きさの度合いを示す指標



将来負担比率[-%]

類似団体内順位 1/93

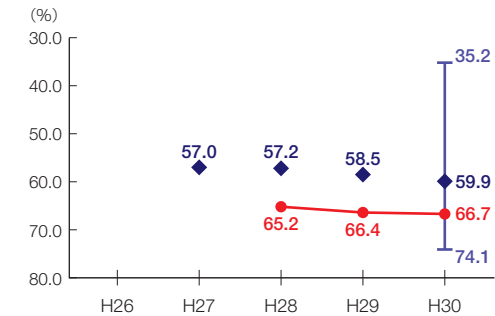
将来負担すべき負債等の大きさの度合いを示す指標



有形固定資産減価償却率[66.7%]

類似団体内順位 70/82

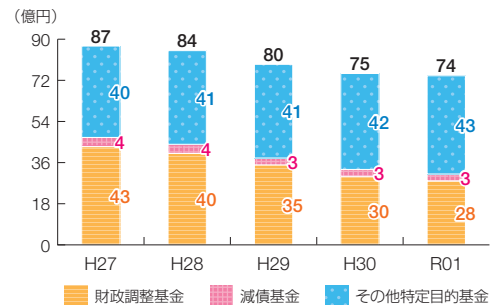
公共施設等の老朽化の度合いを示す指標



※類似団体関連の数値は、各年度の調査で回答のあった団体に関するもの

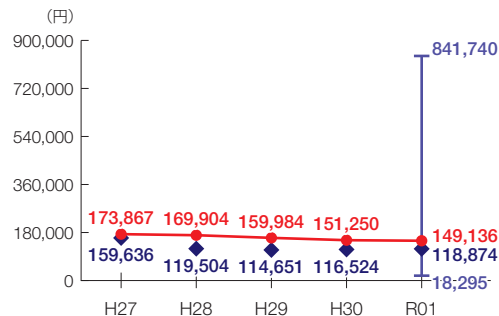
● 当該団体値
◆ 類似団体内平均
└ 類似団体内の最大値及び最小値

基金残高の推移

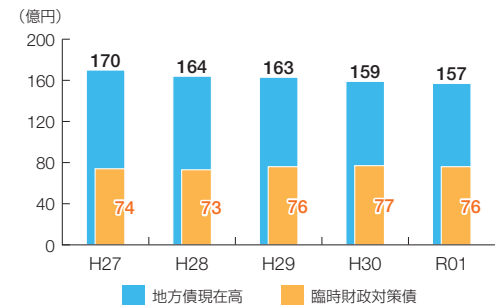


1人当たりの基金残高

類似団体内順位 25/93



地方債現在高の推移



1人当たりの地方債現在高

類似団体内順位 29/93

