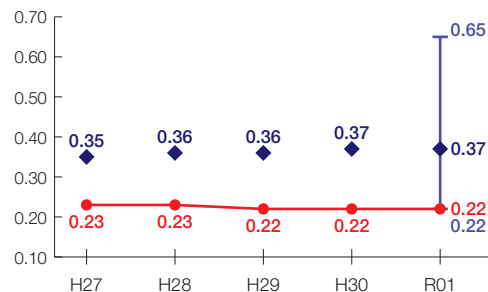


# 愛南町の財政状況について

## 財政力指数[0.22]

類似団体内順位 5/5

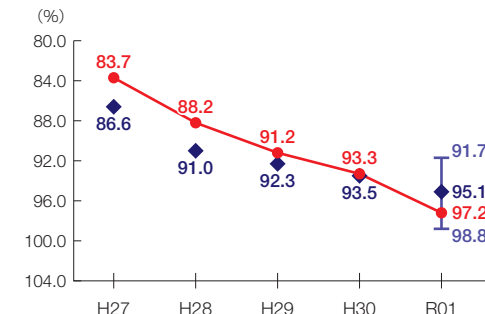
財源の余裕の度合いを示す指標



## 経常収支比率[97.2%]

類似団体内順位 4/5

財政構造の硬直化の度合いを示す指標



## 団体概要

- 人口(R2.1.1): 20,969人
- 高齢化率(R2.1.1): 43.3%
- 面積: 239 km<sup>2</sup>
- R元年度歳出決算額: 143億円
- R元年度地方交付税額: 73億円
- ラスパイレス指数(R2.4.1): 91.4

## 類似団体 町村V-O

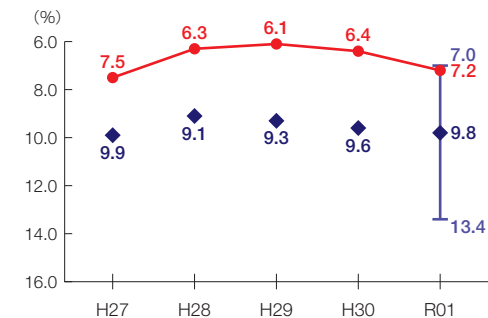
人口20,000人以上  
産業構造  
Ⅱ次、Ⅲ次80%未満

※類似団体とは、市区町村を「人口」と「産業構造」等によって35類型に分類したものである。

## 実質公債費比率[7.2%]

類似団体内順位 2/5

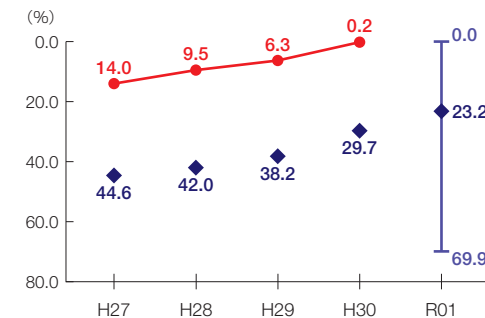
地方債の償還額等の大きさの度合いを示す指標



## 将来負担比率[-%]

類似団体内順位 1/5

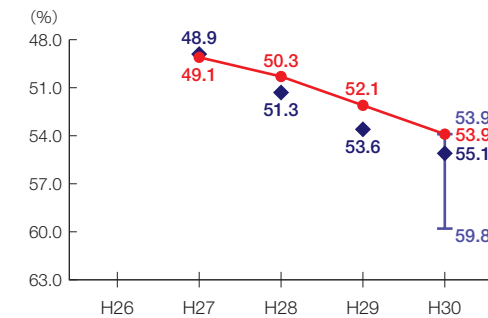
将来負担すべき負債等の大きさの度合いを示す指標



## 有形固定資産減価償却率[53.9%]

類似団体内順位 1/4

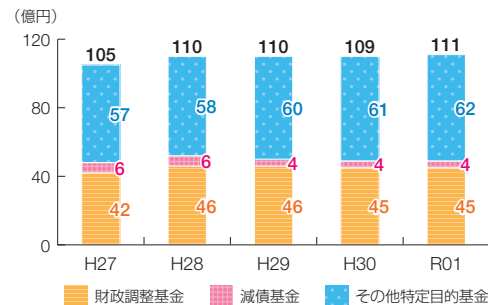
公共施設等の老朽化の度合いを示す指標



※類似団体関連の数値は、各年度の調査で回答のあった団体に関するもの

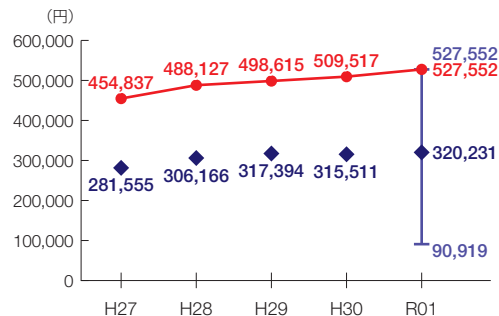
● 当該団体値  
◆ 類似団体内平均  
└ 類似団体内の最大値及び最小値

## 基金残高の推移

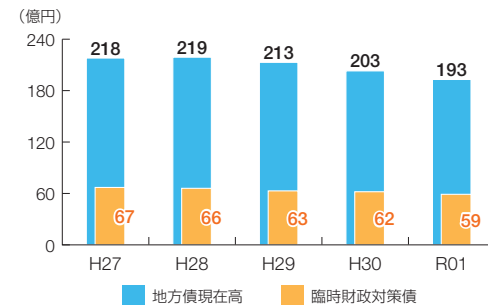


## 1人当たりの基金残高

類似団体内順位 1/5



## 地方債現在高の推移



## 1人当たりの地方債現在高

類似団体内順位 5/5

