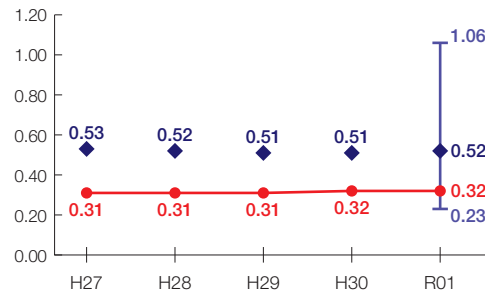


佐伯市の財政状況について

財政力指数[0.32]

類似団体内順位 65/69

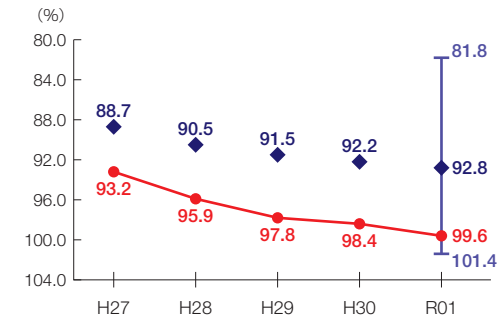
財源の余裕の度合いを示す指標



経常収支比率[99.6%]

類似団体内順位 65/69

財政構造の硬直化の度合いを示す指標



団体概要

- 人口(R2.1.1):70,708人
- 高齢化率(R2.1.1):39.2%
- 面積:903km²
- R元年度歳出決算額:485億円
- R元年度地方交付税額:160億円
- ラスパイレス指数(R2.4.1):100.4

類似団体 都市Ⅱ-1

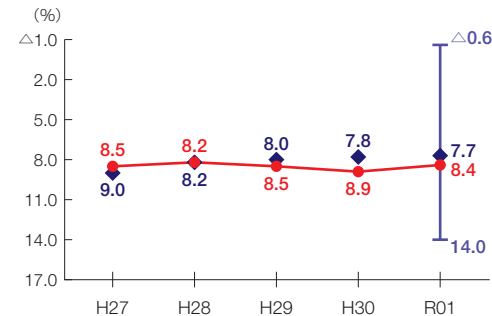
人口50,000～100,000人未満
産業構造
Ⅱ次、Ⅲ次90%未満
(Ⅲ次55%以上)

※類似団体とは、市区町村を「人口」と「産業構造」等によって35類型に分類したものである。

実質公債費比率[8.4%]

類似団体内順位 39/69

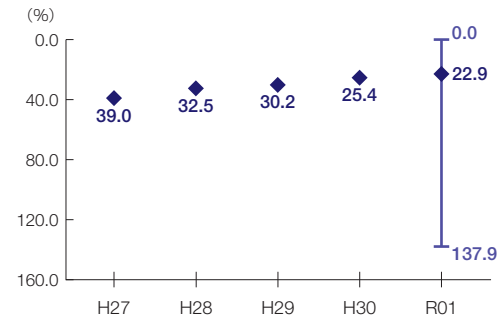
地方債の償還額等の大きさの度合いを示す指標



将来負担比率[-%]

類似団体内順位 1/69

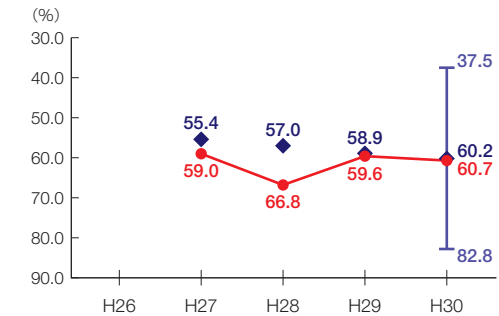
将来負担すべき負債等の大きさの度合いを示す指標



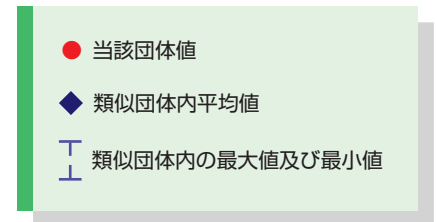
有形固定資産減価償却率[60.7%]

類似団体内順位 36/58

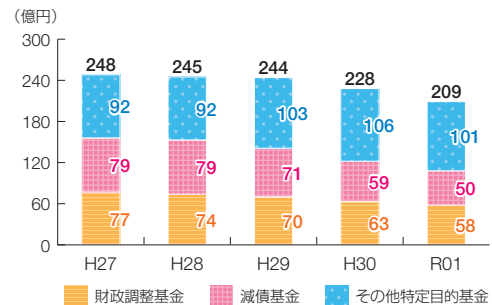
公共施設等の老朽化の度合いを示す指標



※類似団体関連の数値は、各年度の調査で回答のあった団体に関するもの

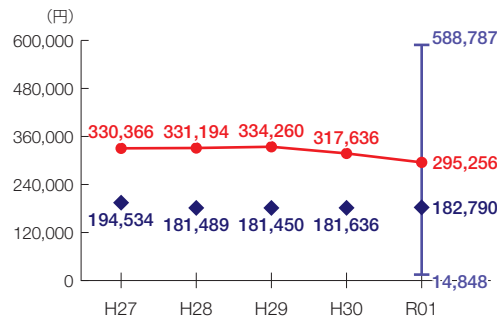


基金残高の推移

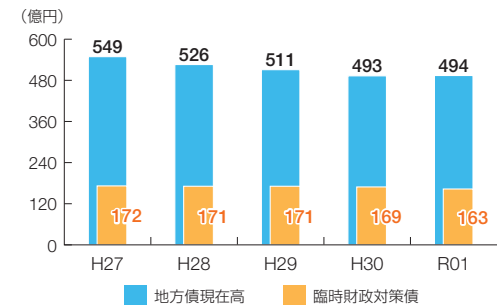


1人当たりの基金残高

類似団体内順位 10/69



地方債現在高の推移



1人当たりの地方債現在高

類似団体内順位 59/69

