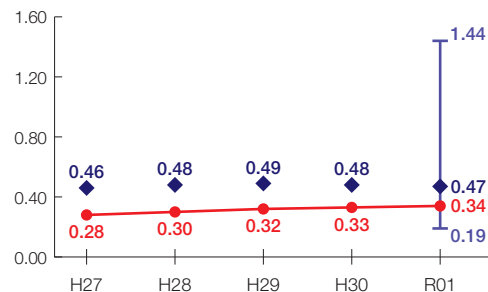


本部町の財政状況について

財政力指数[0.34]

類似団体内順位 37/54

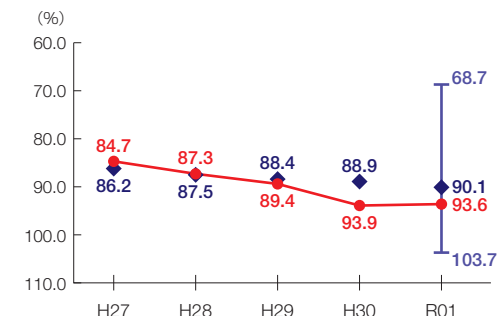
財源の余裕の度合いを示す指標



経常収支比率[93.6%]

類似団体内順位 40/54

財政構造の硬直化の度合いを示す指標



団体概要

- 人口(R2.1.1):13,191人
- 高齢化率(R2.1.1):30.7%
- 面積:54 km²
- R元年度歳出決算額:102億円
- R元年度地方交付税額:24億円
- ラスパイレス指数(R2.4.1):94.1

類似団体 町村Ⅲ-2

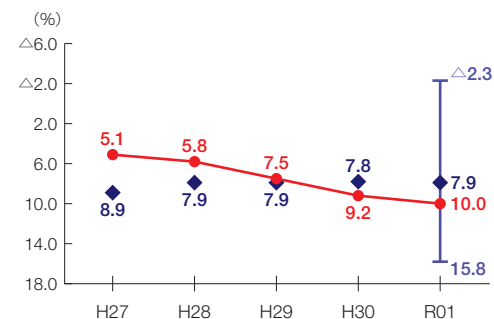
人口10,000～15,000人未満
産業構造
Ⅱ次、Ⅲ次80%以上
(Ⅲ次60%以上)

※類似団体とは、市区町村を「人口」と「産業構造」等によって35類型に分類したものである。

実質公債費比率[10.0%]

類似団体内順位 43/54

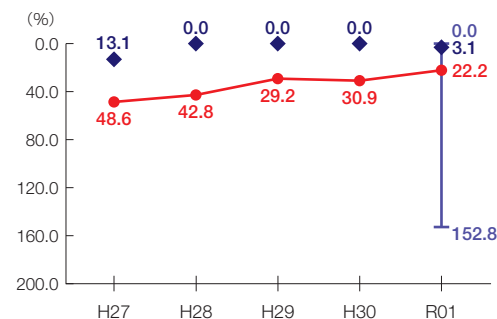
地方債の償還額等の大きさの度合いを示す指標



将来負担比率[22.2%]

類似団体内順位 33/54

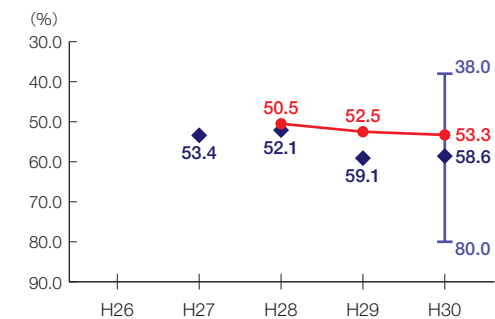
将来負担すべき負債等の大きさの度合いを示す指標



有形固定資産減価償却率[53.3%]

類似団体内順位 12/47

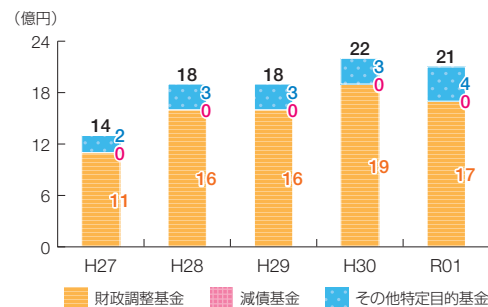
公共施設等の老朽化の度合いを示す指標



※類似団体関連の数値は、各年度の調査で回答のあった団体に関するもの

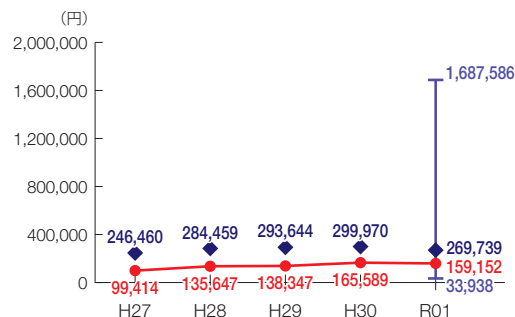
● 当該団体値
◆ 類似団体内平均値
└ 類似団体内の最大値及び最小値

基金残高の推移

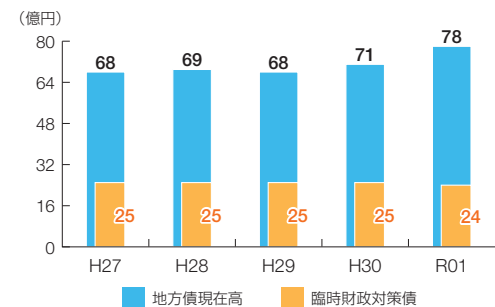


1人当たりの基金残高

類似団体内順位 39/54



地方債現在高の推移



1人当たりの地方債現在高

類似団体内順位 36/54

