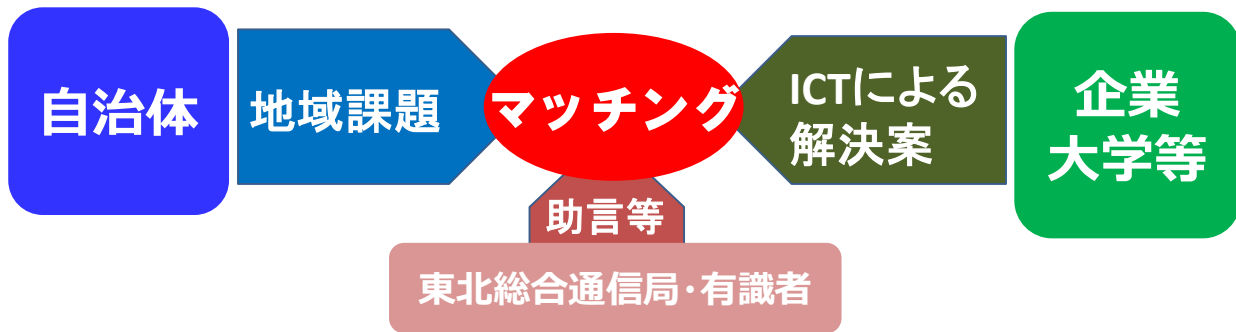


ICT利活用による地域課題解決に向けたマッチング

- ✓ 地方公共団体が抱えている地域課題をICT利活用により解決を目指すことが目的。
- ✓ その解決の手法として、地域課題と企業・大学等が提案するICT利活用による解決案をマッチングするもの。

〈マッチングのイメージ〉



〈地域課題の分野例〉

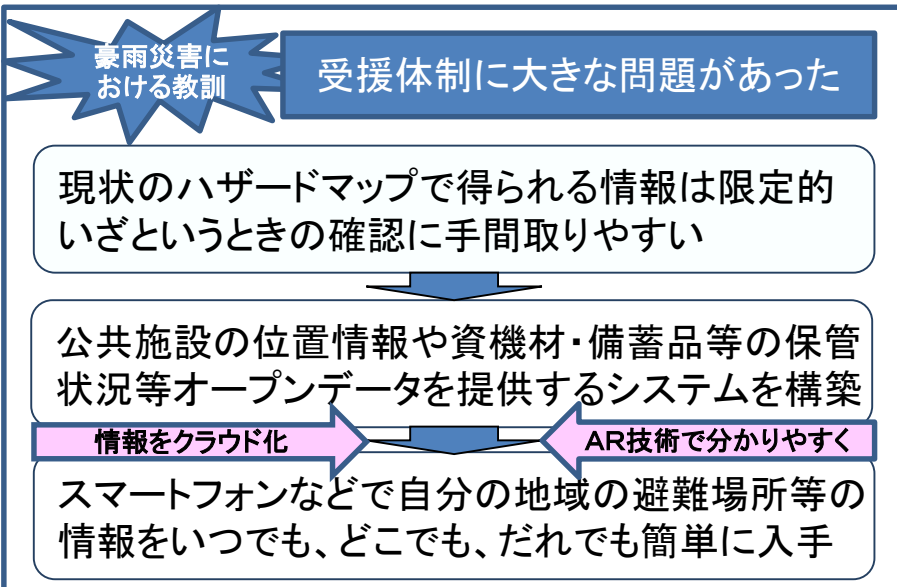
農林水産	観光
子育て	防災
医療・介護・健康	働き方
官民協働	地域ビジネス
教育	スマートシティ

【参考】令和2年度に実施した地域課題と提案団体数 ～マッチング後の状況をフォローアップ中～

地域課題応募団体	地域課題の概要	提案団体数
岩手県金ヶ崎町	AR・VRによる鳥海柵跡の仮想体験を含むICT活用特設サイト	2
	ICTによる道路維持管理・除雪作業の効率化	2
岩手県久慈市	雨水排水ポンプ場のリアルタイム遠隔監視・操作の確立	5
岩手県岩手町	水害情報の伝達システム構築	5
	幅広い世帯が快適で住みやすい街にするための情報化構築	2
福島県天栄村	有害鳥獣感知システム	4
	農地管理システム	1
公立岩瀬病院	きめ細かな予防接種アプリの開発	2

防災情報のICT化(AR技術)による住民避難支援向上

提案者	岩手県紫波郡矢巾町		
実施地域	岩手県紫波郡矢巾町	分野別モデル	オープンデータ利活用分野
事業概要	ICTの活用による災害時における住民サービスの向上及び受援体制の確立		



- ◆住民へ提供できる情報(例)
 - ・避難可能な公共施設の位置情報
 - ・食料品や飲料水及び資機材等の保管情報
 - ・要介護者受け入れ可否
 - ・避難場所の老朽化度合
 - ・応援物資の保管状況
 - ・電気・水道・ガス等の状況
- ◆役所が把握できる情報(例)
 - ・各施設における避難住民数及び年齢階層等
 - ・保管物資の状況
 - ・応援物資の各避難施設への割り振り
 - ・他事業体応援職員への情報提供
 - ・庁舎内組織間の情報共有

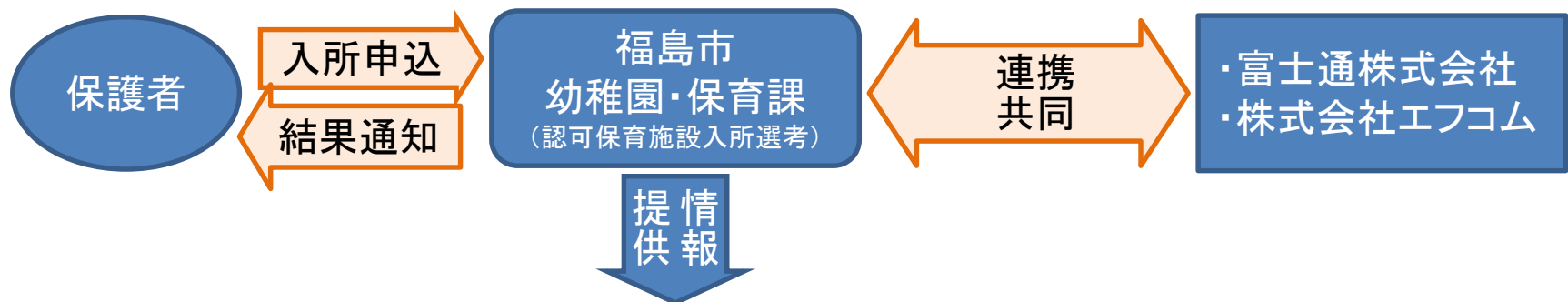
さらに

- ①各施設の設備状況の把握
- ②工事や修繕及び点検等の履歴管理
- ③左記の電子化
- ④施設ごとの設備単位で情報管理
- ⑤TAG数増加、健全度予測等でアセットマネジメントも可能！！

避難情報のサービス強化・受援体制の確立へ

AIによる保育施設入所選考事業

提案者	福島県福島市		
実施地域	福島県福島市 (福島県県北地域)	分野別モデル	子育て支援プラットフォーム分野 子育て支援システム (ビッグデータ利活用型)
事業概要	<ul style="list-style-type: none"> ・保護者の子育て支援と待機児童の解消を図るべく、入所選考事業にAIを活用する。 ・入所選考作業に要する時間が大幅に短縮され、選考結果の通知が早まり、結果を早期に把握できることで、今後の手続き(保育所への入所、育休延長等)に余裕が生まれ、子育て支援の充実が図られる。 ・入所希望施設を増やすことにより、ミスマッチが減少し、待機児童解消につながる。 ・職員の作業時間が大幅に削減されることにより、その分をほかの子育て支援業務に振り分けられ、子育て支援の充実を図る。 		



【構成】

- 1 市町村・・・(1)「子育て安心プラン実施計画」採択市町村、(2)待機児童が生じている市町村
- 2 福島県こども・子育て会議計画部会委員学識経験者