

## 令和3年（5月から9月）の熱中症による救急搬送状況

熱中症による救急搬送人員について、令和3年5月から9月の確定値を取りまとめましたので、その概要を公表します。

### 概 要

- 令和3年5月から9月の全国における熱中症による救急搬送人員の累計は47,877人でした。このうち6月から9月の救急搬送人員は46,251人で、これは昨年度調査（6月～9月）の救急搬送人員64,869人と比べると18,618人少なくなっています。
- 全国の熱中症による救急搬送状況の年齢区分別、初診時における傷病程度別等の内訳は次のとおりです。
  - 救急搬送人員の年齢区分別では、高齢者が最も多く、次いで成人、少年、乳幼児の順となっています。
  - 搬送された医療機関での初診時における傷病程度別にみると、軽症が最も多く、次いで中等症、重症の順となっています。
  - 発生場所別の救急搬送人員をみると、住居が最も多く、次いで道路、仕事場①、公衆（屋外）の順となっています。
  - 都道府県別人口10万人当たりの救急搬送人員は、鹿児島県が最も多く、次いで鳥取県、高知県、熊本県、宮崎県の順となっています。



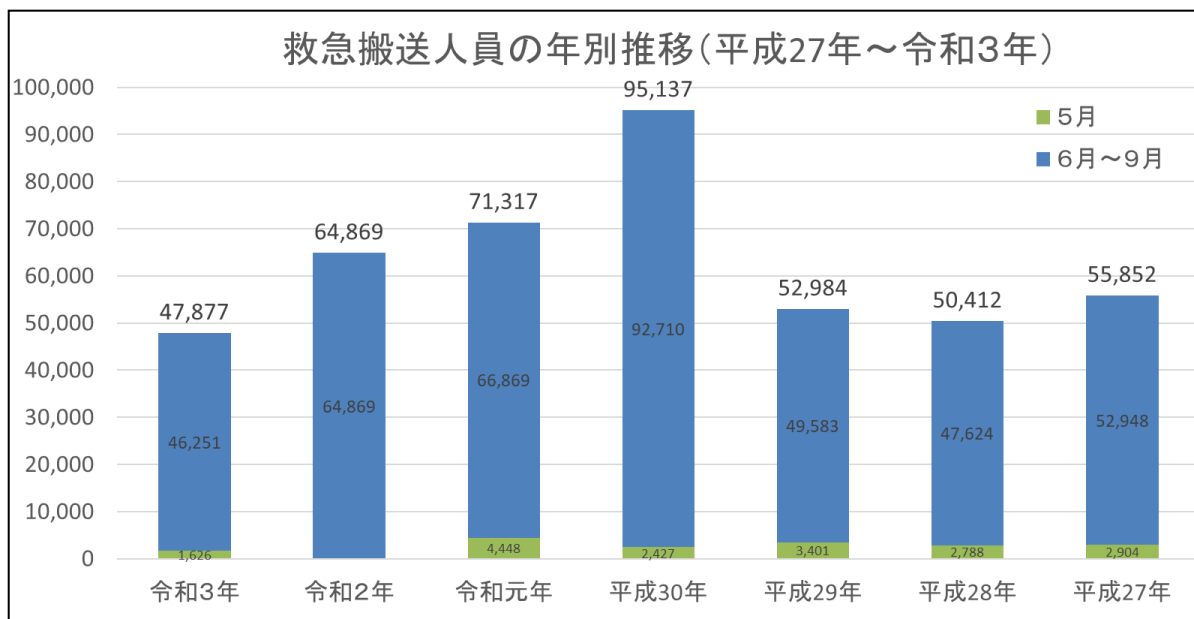
(連絡先)  
消防庁救急企画室  
担当：若味、入江、冨樫  
電話：03-5253-7529  
FAX：03-5253-7532

# 令和3年（5月から9月）の熱中症による救急搬送状況の概要

令和3年5月から9月の熱中症による救急搬送状況について調査を行ったところ、その概要は以下のとおりでした。

## 1 総数

令和3年5月から9月の全国における熱中症による救急搬送人員の累計は 47,877 人でした。このうち6月から9月の救急搬送人員は 46,251 人で、昨年度調査（6月～9月）の救急搬送人員 64,869 人と比べると 18,618 人減となっています。（資料1、2、3、4、6、7、9）



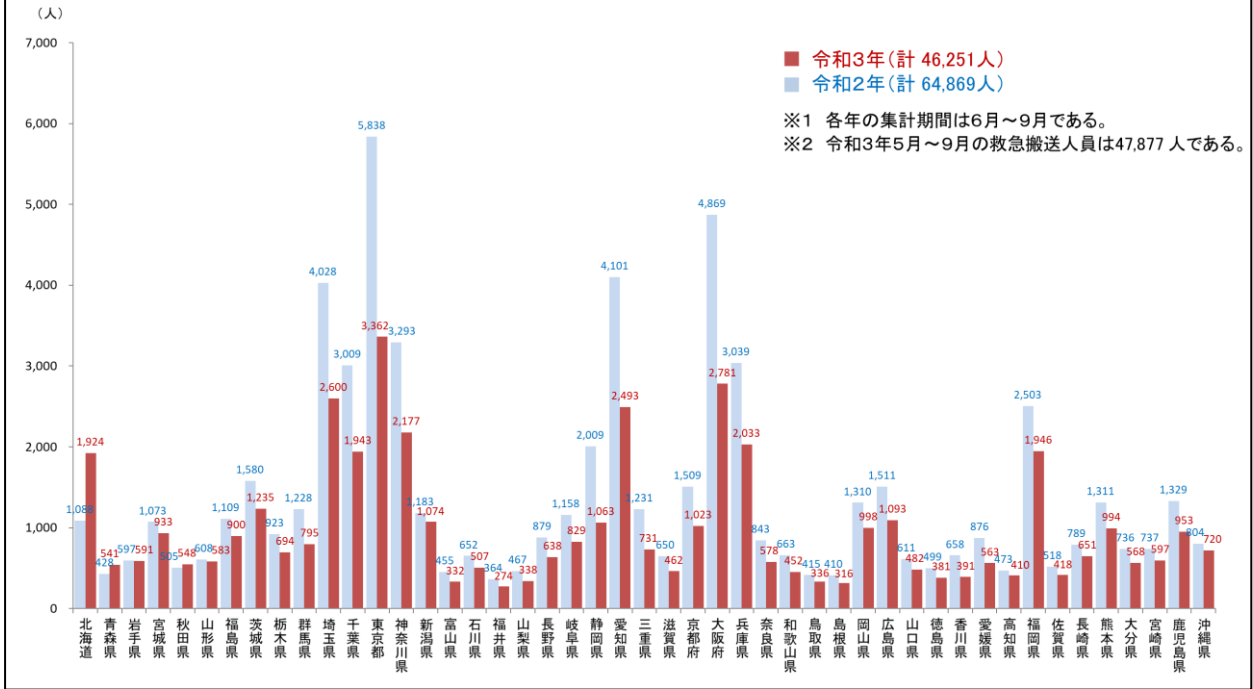
※令和2年の調査期間は6月から9月である。

## 熱中症による救急搬送状況(平成27年～令和3年) 「救急搬送人員及び死亡者数(年別推移)」

(単位:人)

		令和3年(2021)		令和2年(2020)		令和元年(2019)		平成30年(2018)		平成29年(2017)		平成28年(2016)		平成27年(2015)	
		搬送人員	死亡	搬送人員	死亡	搬送人員	死亡	搬送人員	死亡	搬送人員	死亡	搬送人員	死亡	搬送人員	死亡
確定値	5月	1,626	0	調査データなし		4,448	8	2,427	1	3,401	2	2,788	1	2,904	3
	6月	4,945	7	6,336	8	4,151	5	5,269	5	3,481	1	3,558	3	3,032	2
	7月	21,372	47	8,388	18	16,431	25	54,220	133	26,702	31	18,671	29	24,567	39
	8月	17,579	23	43,060	81	36,755	78	30,410	20	17,302	14	21,383	24	23,925	60
	9月	2,355	3	7,085	5	9,532	10	2,811	1	2,098	0	4,012	2	1,424	1
救急搬送人員(5月から9月)		47,877	80			71,317	126	95,137	160	52,984	48	50,412	59	55,852	105
救急搬送人員(6月から9月)		46,251	80	64,869	112	66,869	118	92,710	159	49,583	46	47,624	58	52,948	102

熱中症による救急搬送状況(令和3年)  
「都道府県別救急搬送人員(昨年比)」

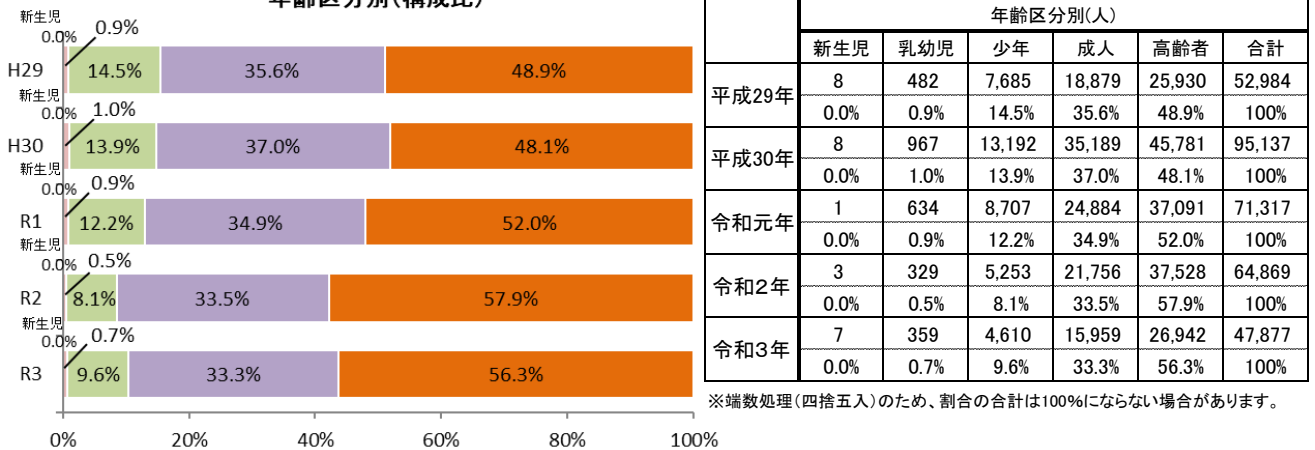


2 内 訳

(1) 年齢区分別の救急搬送人員

高齢者(満65歳以上)が最も多く26,942人(56.3%)、次いで成人(満18歳以上満65歳未満)15,959人(33.3%)、少年(満7歳以上満18歳未満)4,610人(9.6%)、乳幼児(生後28日以上満7歳未満)359人(0.7%)の順となっています。(資料4、6-1)

熱中症による救急搬送状況(平成29年～令和3年)  
年齢区分別(構成比)



■ 新生児: 生後28日未満の者  
■ 成人: 満18歳以上満65歳未満の者  
■ 乳幼児: 生後28日以上満7歳未満の者  
■ 高齢者: 満65歳以上の者  
■ 少年: 満7歳以上満18歳未満の者

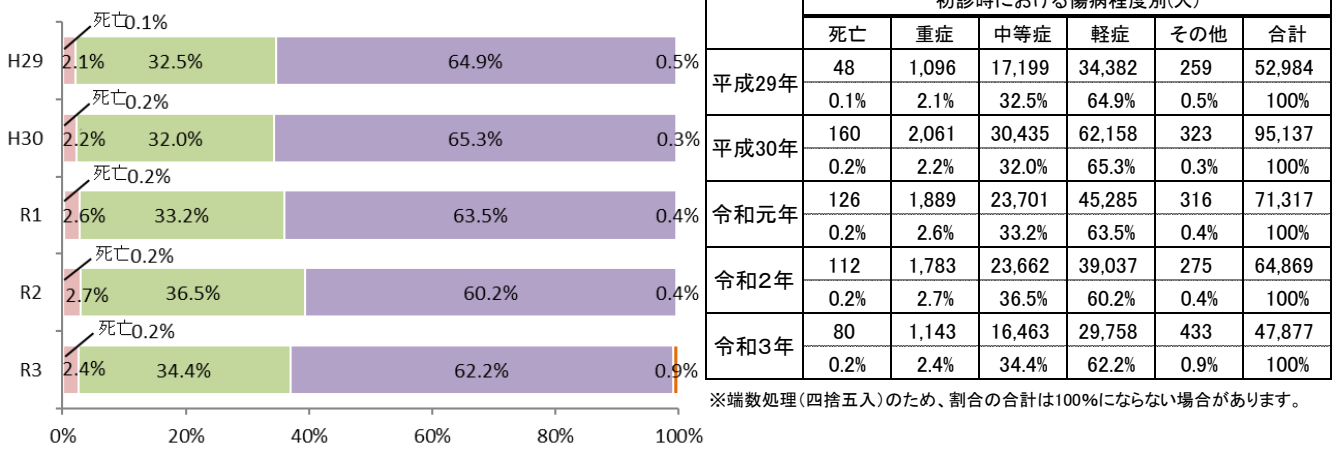
※構成比は各年とも調査期間全体(平成29年～令和元年及び令和3年の調査期間は5月～9月、令和2年の調査期間は6月～9月)における数値を計上している。

(2) 医療機関での初診時における傷病程度別の救急搬送人員

軽症（外来診療）が最も多く 29,758 人（62.2%）、次いで中等症（入院診療）16,463 人（34.4%）、重症（長期入院）1,143 人（2.4%）、死亡 80 人（0.2%）の順となっています。（資料 4、6-1）

熱中症による救急搬送状況（平成 29 年～令和 3 年）

初診時における傷病程度別（構成比）



■ 死亡 初診時において死亡が確認されたもの

■ 重症 (長期入院) 傷病程度が3週間以上の入院加療を必要とするもの

■ 中等症 (入院診療) 傷病程度が重症または軽症以外のもの

■ 軽症 (外来診療) 傷病程度が入院加療を必要としないもの

■ その他 医師の診断がないもの及び傷病程度が判明しないもの、その他の場所へ搬送したものの

※なお、傷病程度は入院加療の必要程度を基準に区分しているため、軽症の中には早期に病院での治療が必要だった者や通院による治療が必要だった者も含まれる。

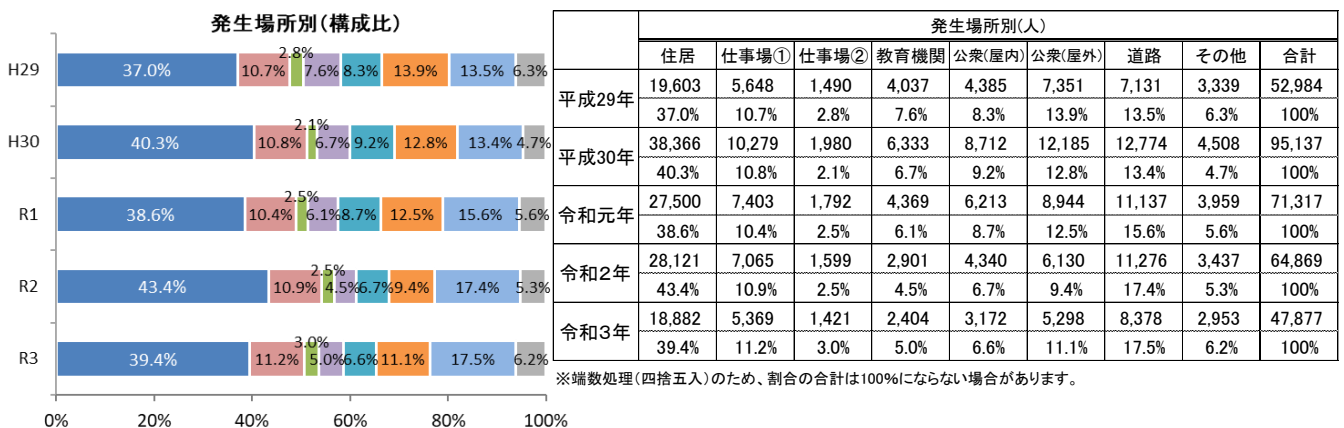
※構成比は各年とも調査期間全体（平成 29 年～令和元年及び令和 3 年の調査期間は 5 月～9 月、令和 2 年の調査期間は 6 月～9 月）における数値を計上している。

(3) 発生場所別の救急搬送人員

住居が最も多く 18,882 人（39.4%）、次いで道路 8,378 人（17.5%）、仕事場① 5,369 人（11.2%）、公衆（屋外）5,298 人（11.1%）の順となっています。（資料 4、6-2）

熱中症による救急搬送状況（平成 29 年～令和 3 年）

発生場所別（構成比）



■ 住居 (敷地内全ての場所を含む)

■ 仕事場① (道路工事現場、工場、作業所等)

■ 仕事場② (田畑、森林、海、川等 ※農・畜・水産作業を行っている場合のみ)

■ 教育機関 (幼稚園、保育園、小学校、中学校、高等学校、専門学校、大学等)

■ 公衆(屋内) 不特定者が出入りする場所の屋内部分 (劇場、コンサート会場、飲食店、百貨店、病院、公衆浴場、駅(地下ホーム)等)

■ 公衆(屋外) 不特定者が出入りする場所の屋外部分 (競技場、各対象物の屋外駐車場、野外コンサート会場、駅(屋外ホーム)等)

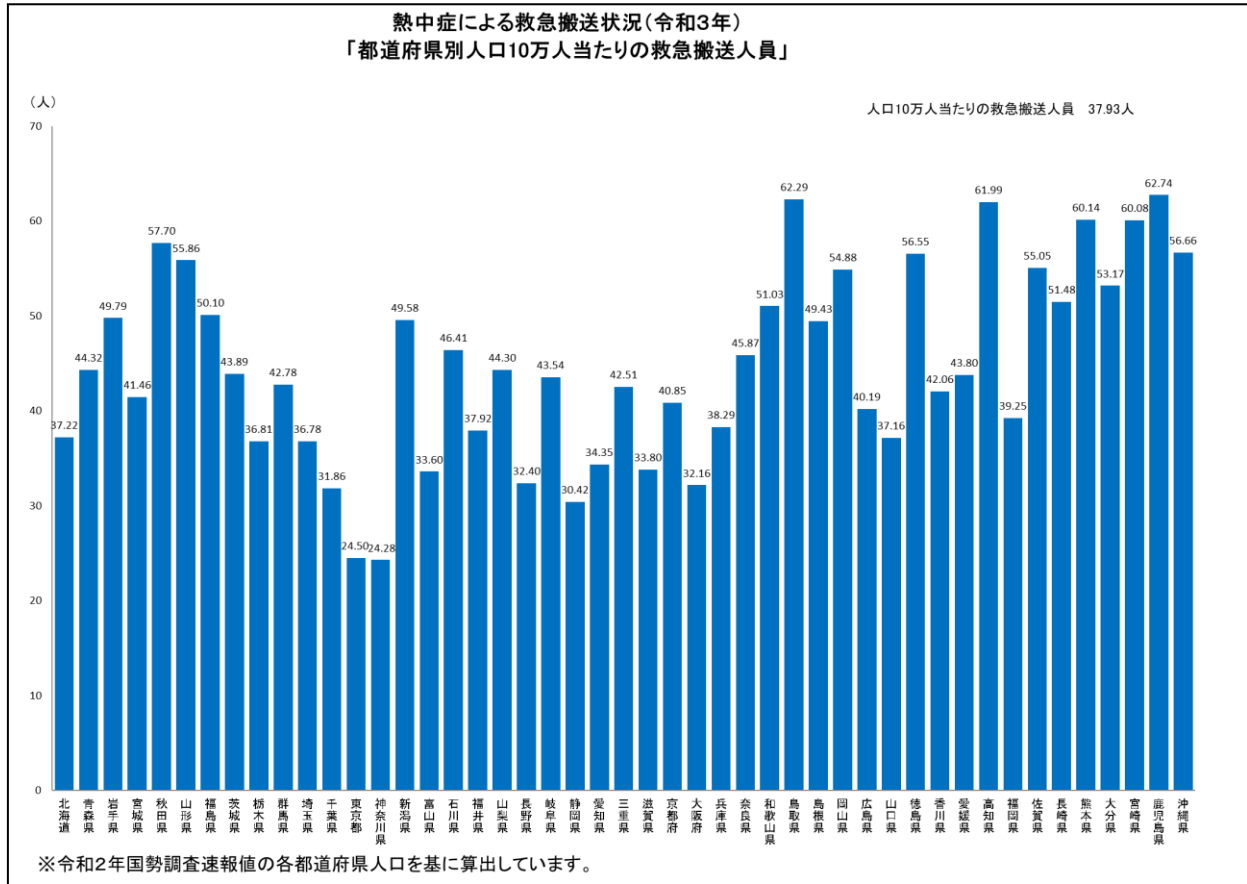
■ 道路 (一般道路、歩道、有料道路、高速道路等)

■ その他 (上記に該当しない項目)

※構成比は各年とも調査期間全体（平成 29 年～令和元年及び令和 3 年の調査期間は 5 月～9 月、令和 2 年の調査期間は 6 月～9 月）における数値を計上している。

(4) 都道府県別人口10万人当たりの救急搬送人員

鹿児島県が最も多く62.74人であり、次いで鳥取県62.29人、高知県61.99人、熊本県60.14人、宮崎県60.08人の順となっています。(資料5、8)



## 令和3年の熱中症による救急搬送状況

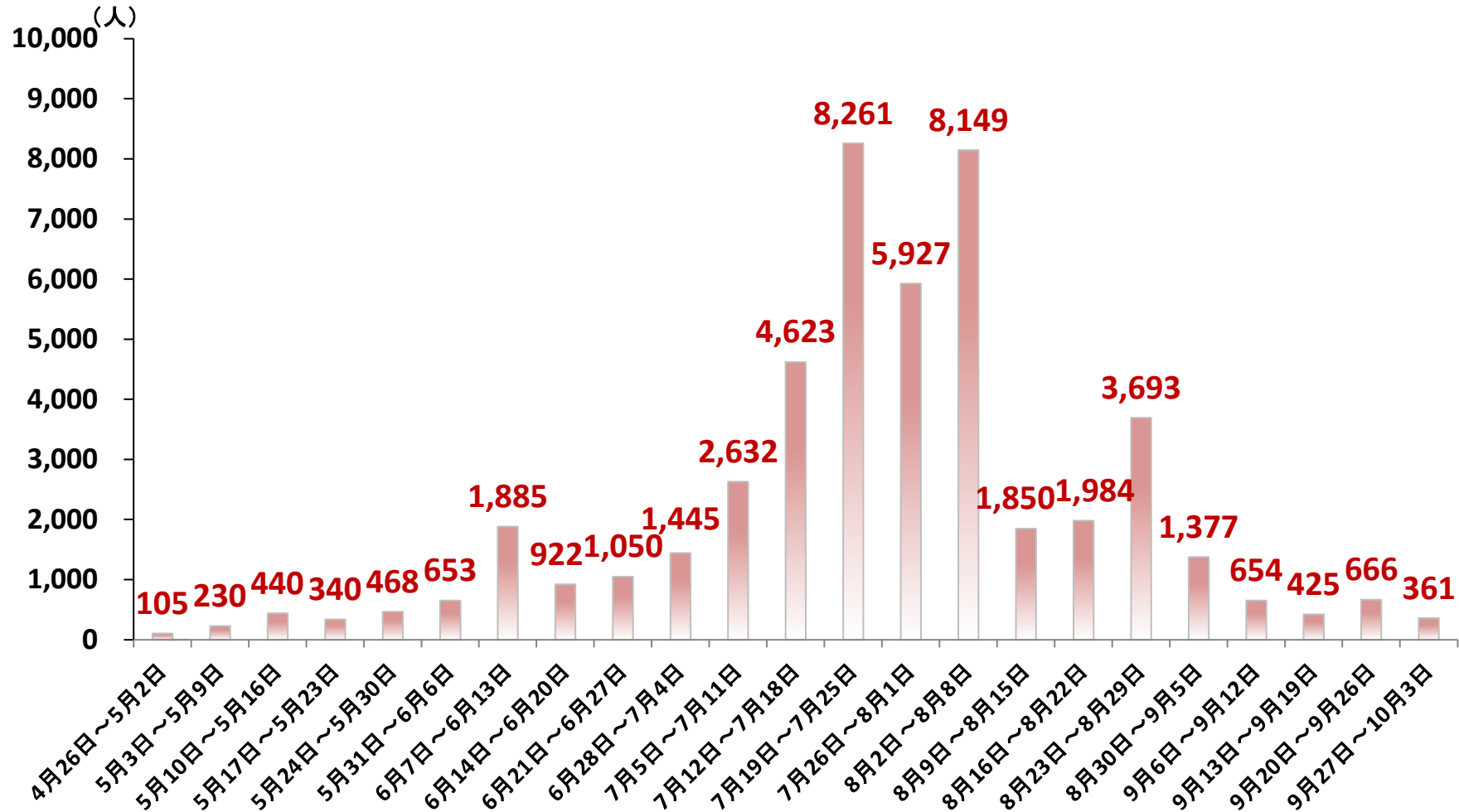
- 資料1 熱中症による救急搬送状況（令和3年）  
「調査開始から各週の比較」（グラフ）
- 資料2 熱中症による救急搬送状況（令和3年）  
「都道府県別救急搬送人員（昨年比）」（グラフ）
- 資料3 熱中症による救急搬送状況（令和3年）  
「都道府県別月別の救急搬送人員」（グラフ）
- 資料4 熱中症による救急搬送状況（平成29年～令和3年）  
「年齢区分別（構成比）、初診時における傷病程度別（構成比）、発生場所別（構成比）（年別推移）」（グラフ）
- 資料5 熱中症による救急搬送状況（令和3年）  
「都道府県別人口10万人当たりの救急搬送人員」（グラフ）
- 資料6-1 熱中症による救急搬送状況（令和3年）  
「都道府県別の年齢区分別、初診時における傷病程度別救急搬送人員」（表）
- 資料6-2 熱中症による救急搬送状況（令和3年）  
「都道府県別の発生場所別救急搬送人員」（表）
- 資料7-1 熱中症による救急搬送状況（平成29年～令和3年）  
「都道府県別月別の救急搬送人員（年別推移）」①（5月～7月）（表）
- 資料7-2 熱中症による救急搬送状況（平成29年～令和3年）  
「都道府県別月別の救急搬送人員（年別推移）」②（8月～9月）（表）
- 資料8 熱中症による救急搬送状況（平成29年～令和3年）  
「都道府県別人口10万人当たりの救急搬送人員（年別推移）」（表）
- 資料9 熱中症による救急搬送状況（平成27年～令和3年）  
「救急搬送人員及び死亡者数（年別推移）」（表・グラフ）

資料1

## 熱中症による救急搬送状況(令和3年) 「調査開始から各週の比較」

5月	1,626人
6月	4,945人
7月	21,372人
8月	17,579人
9月	2,355人

■ 令和3年4月26日～10月3日(確定値)

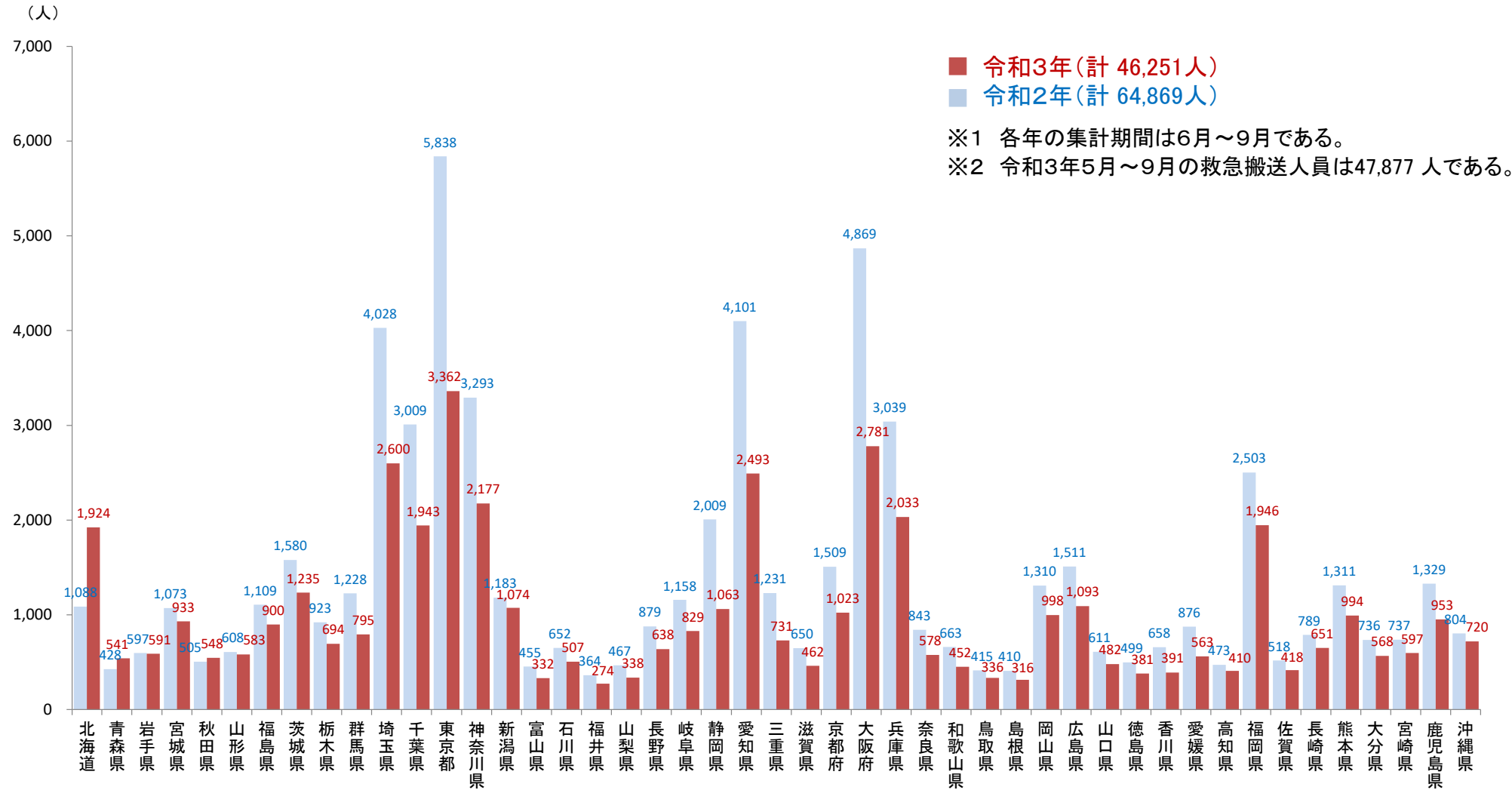


※1 5月～9月については月報(確定値)を使用している。

※2 4月26日から同30日、10月1日から同3日については週報(速報値)を使用している。

## 資料2

### 熱中症による救急搬送状況(令和3年) 「都道府県別救急搬送人員(昨年比)」

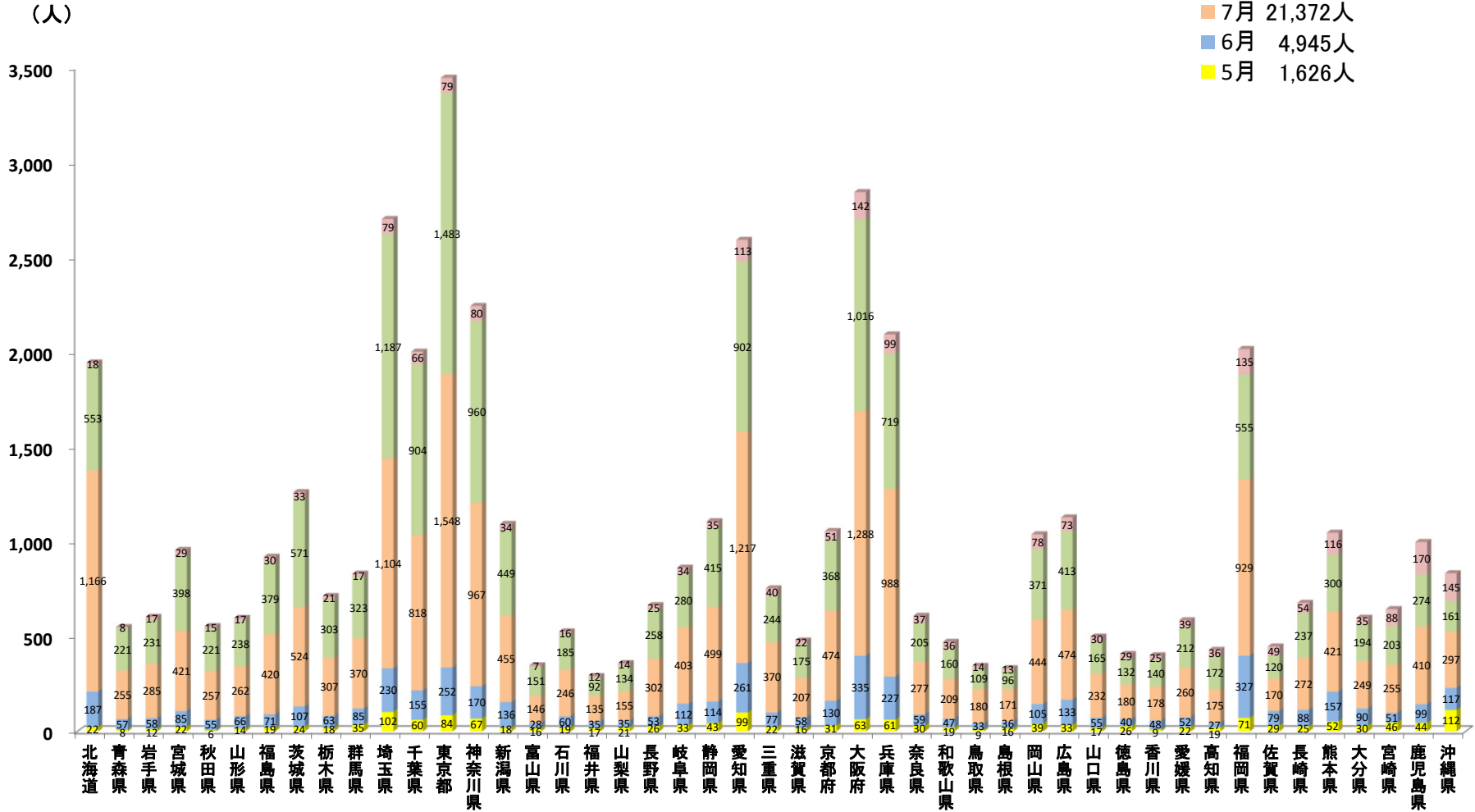




資料3

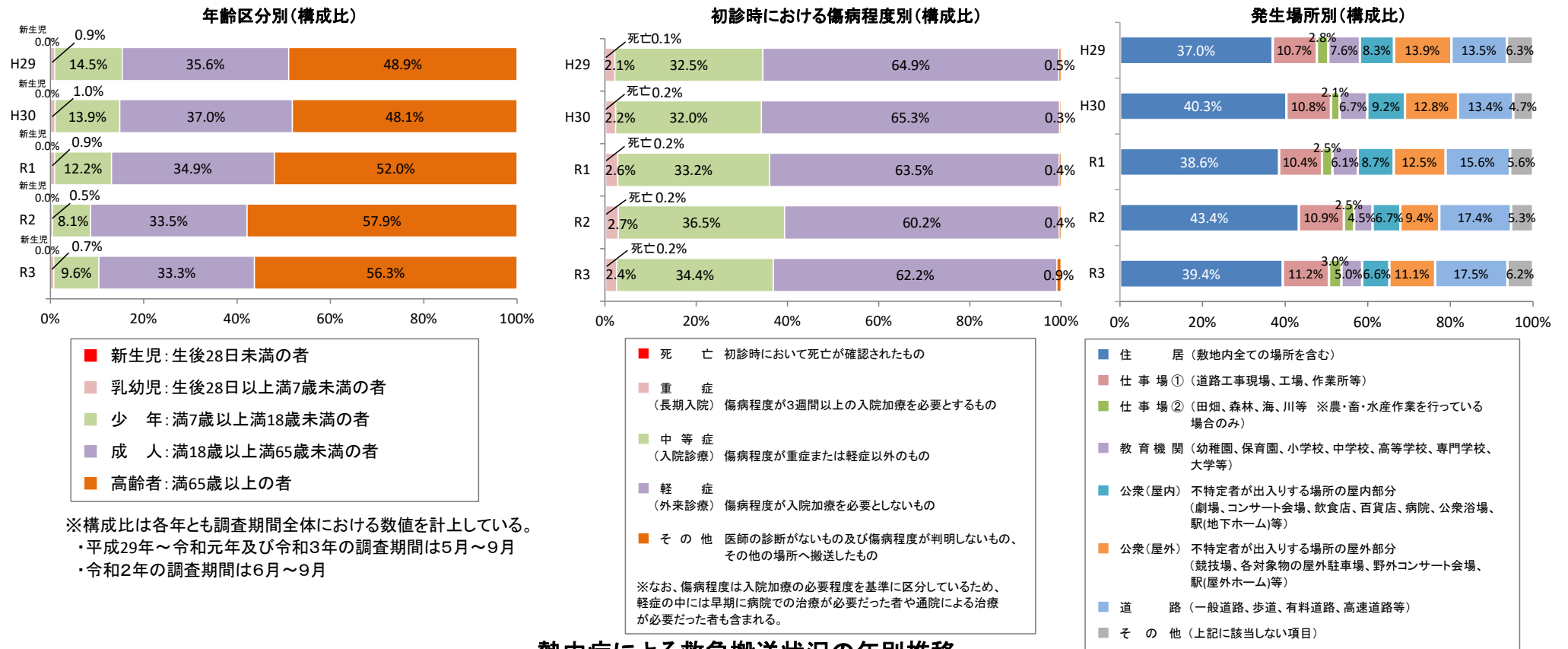
熱中症による救急搬送状況(令和3年)  
「都道府県別月別の救急搬送人員」

9月 2,355人  
8月 17,579人  
7月 21,372人  
6月 4,945人  
5月 1,626人



資料4

熱中症による救急搬送状況(平成29年～令和3年)  
「年齢区分別(構成比)、初診時における傷病程度別(構成比)、発生場所別(構成比)(年別推移)」



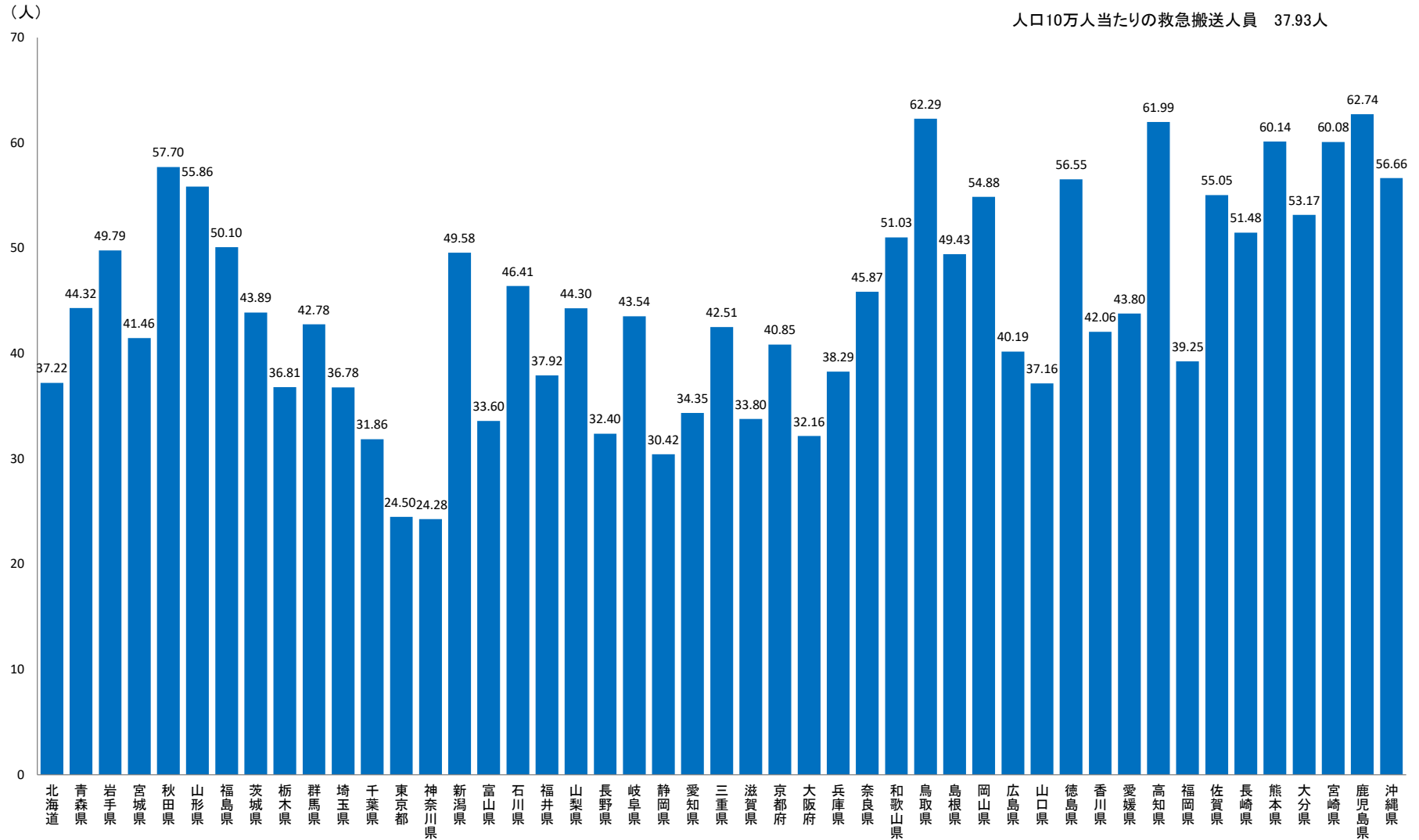
熱中症による救急搬送状況の年別推移

	年齢区分別(人)						初診時における傷病程度別(人)						発生場所別(人)								
	新生児	乳幼児	少年	成人	高齢者	合計	死亡	重症	中等症	軽症	その他	合計	住居	仕事場①	仕事場②	教育機関	公衆(屋内)	公衆(屋外)	道路	その他	合計
平成29年	8	482	7,685	18,879	25,930	52,984	48	1,096	17,199	34,382	259	52,984	19,603	5,648	1,490	4,037	4,385	7,351	7,131	3,339	52,984
	0.0%	0.9%	14.5%	35.6%	48.9%	100%	0.1%	2.1%	32.5%	64.9%	0.5%	100%	37.0%	10.7%	2.8%	7.6%	8.3%	13.9%	13.5%	6.3%	100%
平成30年	8	967	13,192	35,189	45,781	95,137	160	2,061	30,435	62,158	323	95,137	38,366	10,279	1,980	6,333	8,712	12,185	12,774	4,508	95,137
	0.0%	1.0%	13.9%	37.0%	48.1%	100%	0.2%	2.2%	32.0%	65.3%	0.3%	100%	40.3%	10.8%	2.1%	6.7%	9.2%	12.8%	13.4%	4.7%	100%
令和元年	1	634	8,707	24,884	37,091	71,317	126	1,889	23,701	45,285	316	71,317	27,500	7,403	1,792	4,369	6,213	8,944	11,137	3,959	71,317
	0.0%	0.9%	12.2%	34.9%	52.0%	100%	0.2%	2.6%	33.2%	63.5%	0.4%	100%	38.6%	10.4%	2.5%	6.1%	8.7%	12.5%	15.6%	5.6%	100%
令和2年	3	329	5,253	21,756	37,528	64,869	112	1,783	23,662	39,037	275	64,869	28,121	7,065	1,599	2,901	4,340	6,130	11,276	3,437	64,869
	0.0%	0.5%	8.1%	33.5%	57.9%	100%	0.2%	2.7%	36.5%	60.2%	0.4%	100%	43.4%	10.9%	2.5%	4.5%	6.7%	9.4%	17.4%	5.3%	100%
令和3年	7	359	4,610	15,959	26,942	47,877	80	1,143	16,463	29,758	433	47,877	18,882	5,369	1,421	2,404	3,172	5,298	8,378	2,953	47,877
	0.0%	0.7%	9.6%	33.3%	56.3%	100%	0.2%	2.4%	34.4%	62.2%	0.9%	100%	39.4%	11.2%	3.0%	5.0%	6.6%	11.1%	17.5%	6.2%	100%

※端数処理(四捨五入)のため、割合の合計は100%にならない場合があります。

# 資料5

## 熱中症による救急搬送状況(令和3年) 「都道府県別人口10万人当たりの救急搬送人員」



※令和2年国勢調査速報値の各都道府県人口を基に算出しています。

資料6-1

熱中症による救急搬送状況(令和3年)  
「都道府県別の年齢区分別、初診時における傷病程度別救急搬送人員」

都道府県	令和3年5月1日～9月30日											
	年齢区分別(人)						初診時における傷病程度別(人)					
	新生児	乳幼児	少年	成人	高齢者	合計	死亡	重症	中等症	軽症	その他	合計
1 北海道	0	12	145	618	1,171	1,946	7	66	629	1,189	55	1,946
2 青森県	0	3	72	156	318	549	6	11	195	334	3	549
3 岩手県	0	3	49	174	377	603	3	18	189	387	6	603
4 宮城県	0	13	118	346	478	955	2	25	495	433	0	955
5 秋田県	0	6	40	135	373	554	5	33	190	312	14	554
6 山形県	0	1	59	167	370	597	4	25	209	318	41	597
7 福島県	1	3	71	305	539	919	3	29	258	628	1	919
8 茨城県	1	4	97	485	672	1,259	1	35	489	734	0	1,259
9 栃木県	0	2	79	273	358	712	0	24	261	427	0	712
10 群馬県	0	9	97	262	462	830	0	22	384	424	0	830
11 埼玉県	0	12	245	951	1,494	2,702	2	69	896	1,735	0	2,702
12 千葉県	1	25	175	791	1,011	2,003	1	40	686	1,276	0	2,003
13 東京都	0	21	261	1,317	1,847	3,446	1	104	1,162	2,178	1	3,446
14 神奈川県	0	35	255	856	1,098	2,244	0	65	850	1,328	1	2,244
15 新潟県	0	5	93	362	632	1,092	4	37	406	642	3	1,092
16 富山県	0	1	39	81	227	348	2	9	135	202	0	348
17 石川県	0	1	39	150	336	526	0	18	156	352	0	526
18 福井県	0	2	32	81	176	291	1	7	125	158	0	291
19 山梨県	0	5	28	125	201	359	0	7	143	209	0	359
20 長野県	0	7	63	167	427	664	1	17	277	369	0	664
21 岐阜県	0	4	91	282	485	862	1	26	365	468	2	862
22 静岡県	1	12	116	380	597	1,106	0	28	382	696	0	1,106
23 愛知県	1	27	291	965	1,308	2,592	1	31	688	1,872	0	2,592
24 三重県	0	5	66	256	426	753	3	12	145	500	93	753
25 滋賀県	0	2	55	144	277	478	1	10	89	378	0	478
26 京都府	0	6	86	307	655	1,054	0	12	208	825	9	1,054
27 大阪府	0	16	304	1,011	1,513	2,844	3	20	599	2,222	0	2,844
28 兵庫県	0	18	238	619	1,219	2,094	3	34	598	1,459	0	2,094
29 奈良県	0	5	82	212	309	608	0	12	166	430	0	608
30 和歌山県	1	5	39	144	282	471	1	10	102	357	1	471
31 鳥取県	0	2	34	92	217	345	1	7	165	172	0	345
32 島根県	0	1	42	86	203	332	0	16	156	160	0	332
33 岡山県	0	13	93	301	630	1,037	3	30	327	664	13	1,037
34 広島県	0	6	77	347	696	1,126	2	22	467	635	0	1,126
35 山口県	0	1	58	153	287	499	0	4	146	349	0	499
36 徳島県	0	6	39	100	262	407	3	9	116	206	73	407
37 香川県	1	3	49	124	223	400	2	20	160	218	0	400
38 愛媛県	0	3	53	165	364	585	2	17	169	397	0	585
39 高知県	0	0	24	127	278	429	0	12	107	269	41	429
40 福岡県	0	15	217	692	1,093	2,017	2	18	896	1,076	25	2,017
41 佐賀県	0	6	51	162	228	447	0	6	137	286	18	447
42 長崎県	0	3	63	234	376	676	0	11	298	367	0	676
43 熊本県	0	7	123	319	597	1,046	1	34	635	376	0	1,046
44 大分県	0	5	52	150	391	598	2	10	295	291	0	598
45 宮崎県	0	3	58	168	414	643	0	21	223	395	4	643
46 鹿児島県	0	2	98	263	634	997	2	20	432	543	0	997
47 沖縄県	0	13	54	354	411	832	4	30	257	512	29	832
合計【人】	7	359	4,610	15,959	26,942	47,877	80	1,143	16,463	29,758	433	47,877
割合	0.0%	0.7%	9.6%	33.3%	56.3%	100.0%	0.2%	2.4%	34.4%	62.2%	0.9%	100.0%

※端数処理(四捨五入)のため、割合の合計は100%にならない場合があります。

## 資料6-2

熱中症による救急搬送状況(令和3年)  
「都道府県別の発生場所別救急搬送人員」

都道府県		令和3年5月1日～9月30日								
		発生場所別(人)								
		住居	仕事場①	仕事場②	教育機関	公衆(屋内)	公衆(屋外)	道路	その他	合計
1	北海道	1,018	192	91	69	124	156	185	111	1,946
2	青森県	245	59	40	40	36	50	44	35	549
3	岩手県	279	62	19	24	39	94	57	29	603
4	宮城県	375	133	20	82	63	94	126	62	955
5	秋田県	274	51	20	14	35	70	58	32	554
6	山形県	272	62	25	27	28	74	54	55	597
7	福島県	383	108	40	25	40	137	105	81	919
8	茨城県	545	206	37	53	66	137	140	75	1,259
9	栃木県	267	115	25	46	42	77	98	42	712
10	群馬県	340	110	33	48	28	128	106	37	830
11	埼玉県	1,047	331	35	108	162	311	598	110	2,702
12	千葉県	680	266	55	90	142	258	390	122	2,003
13	東京都	1,282	212	0	136	452	373	952	39	3,446
14	神奈川県	802	318	29	140	158	232	480	85	2,244
15	新潟県	440	155	45	52	42	85	156	117	1,092
16	富山県	157	33	17	14	18	41	46	22	348
17	石川県	229	47	29	21	24	73	67	36	526
18	福井県	126	30	2	17	22	35	34	25	291
19	山梨県	160	46	13	20	24	32	43	21	359
20	長野県	294	58	43	26	26	64	90	63	664
21	岐阜県	311	104	22	46	62	126	128	63	862
22	静岡県	402	149	39	48	93	150	153	72	1,106
23	愛知県	840	389	55	145	198	291	571	103	2,592
24	三重県	321	90	29	26	30	93	81	83	753
25	滋賀県	163	49	12	33	18	80	81	42	478
26	京都府	348	73	17	57	105	76	319	59	1,054
27	大阪府	904	300	22	159	232	272	803	152	2,844
28	兵庫県	718	232	37	122	102	268	493	122	2,094
29	奈良県	212	60	5	39	43	66	126	57	608
30	和歌山県	195	43	32	19	22	67	57	36	471
31	鳥取県	125	30	22	29	17	35	55	32	345
32	島根県	149	27	11	24	8	35	44	34	332
33	岡山県	470	94	16	56	48	105	132	116	1,037
34	広島県	508	99	13	34	90	101	201	80	1,126
35	山口県	210	76	9	28	28	61	63	24	499
36	徳島県	181	35	13	17	27	46	48	40	407
37	香川県	157	45	11	37	28	35	48	39	400
38	愛媛県	233	50	45	33	27	83	74	40	585
39	高知県	213	27	36	13	14	27	63	36	429
40	福岡県	798	270	55	118	135	149	382	110	2,017
41	佐賀県	151	64	41	25	26	57	53	30	447
42	長崎県	280	68	30	31	35	74	93	65	676
43	熊本県	415	105	56	75	68	99	142	86	1,046
44	大分県	302	37	9	31	25	78	66	50	598
45	宮崎県	304	58	42	30	33	71	61	44	643
46	鹿児島県	452	79	68	52	42	112	99	93	997
47	沖縄県	305	122	56	25	45	120	113	46	832
合計【人】		18,882	5,369	1,421	2,404	3,172	5,298	8,378	2,953	47,877
割合		39.4%	11.2%	3.0%	5.0%	6.6%	11.1%	17.5%	6.2%	100.0%

※端数処理(四捨五入)のため、割合の合計は100%にならない場合があります。

資料7-1

熱中症による救急搬送状況(平成29年～令和3年)  
「都道府県別月別の救急搬送人員(年別推移)」①(5月～7月)

都道府県															
	5月					6月					7月				
	平成29年	平成30年	令和元年	令和2年	令和3年	平成29年	平成30年	令和元年	令和2年	令和3年	平成29年	平成30年	令和元年	令和2年	令和3年
1 北海道	74	48	186	—	22	74	105	79	88	187	899	842	466	211	1,166
2 青森県	13	10	50	—	8	25	26	19	37	57	277	230	132	48	255
3 岩手県	71	28	62	—	12	32	71	36	71	58	291	370	199	69	285
4 宮城県	72	62	89	—	22	39	109	51	94	85	375	787	341	77	421
5 秋田県	28	10	28	—	6	28	31	28	41	55	208	345	134	60	257
6 山形県	28	18	50	—	14	35	73	31	61	66	232	372	163	68	262
7 福島県	94	56	107	—	19	70	136	72	128	71	478	955	275	100	420
8 茨城県	71	42	110	—	24	79	152	98	153	107	557	1,230	403	114	524
9 栃木県	58	42	67	—	18	48	110	59	80	63	300	858	246	81	307
10 群馬県	86	62	98	—	35	67	174	57	112	85	441	1,266	306	125	370
11 埼玉県	215	162	273	—	102	179	419	215	380	230	1,486	3,316	936	378	1,104
12 千葉県	121	70	195	—	60	114	212	128	254	155	975	2,256	626	241	818
13 東京都	212	141	370	—	84	232	347	234	440	252	1,734	4,430	1,052	400	1,548
14 神奈川県	138	72	153	—	67	119	219	170	253	170	987	2,419	687	241	967
15 新潟県	60	38	114	—	18	58	116	96	97	136	474	978	373	108	455
16 富山県	28	24	30	—	16	26	36	26	31	28	175	380	106	35	146
17 石川県	35	20	44	—	19	24	58	41	65	60	220	517	162	72	246
18 福井県	26	26	66	—	17	18	52	18	34	35	146	341	120	62	135
19 山梨県	27	18	32	—	21	21	45	36	48	35	174	427	100	66	155
20 長野県	72	56	70	—	26	51	103	61	114	53	351	887	222	77	302
21 岐阜県	63	41	90	—	33	68	68	73	123	112	397	1,364	357	164	403
22 静岡県	67	51	82	—	43	69	127	115	162	114	580	1,331	408	190	499
23 愛知県	190	125	231	—	99	173	272	278	447	261	1,547	4,064	1,195	547	1,217
24 三重県	54	44	65	—	22	56	70	71	115	77	423	1,151	301	193	370
25 滋賀県	53	22	41	—	16	45	61	47	69	58	270	706	174	88	207
26 京都府	112	102	155	—	31	95	175	121	162	130	680	1,725	448	210	474
27 大阪府	166	133	255	—	63	224	323	283	390	335	1,774	4,432	1,172	716	1,288
28 兵庫県	141	98	173	—	61	186	220	220	283	227	1,309	2,809	710	428	988
29 奈良県	57	32	53	—	30	76	84	73	72	59	409	891	193	130	277
30 和歌山県	30	22	23	—	19	34	47	44	59	47	336	458	183	128	209
31 鳥取県	33	25	20	—	9	21	28	28	50	33	199	346	125	57	180
32 島根県	30	33	31	—	16	22	29	31	52	36	182	378	136	63	171
33 岡山県	104	52	94	—	39	99	107	124	120	105	608	1,440	365	207	444
34 広島県	105	81	92	—	33	117	115	129	158	133	679	1,575	371	208	474
35 山口県	34	31	41	—	17	29	43	40	57	55	346	564	209	97	232
36 徳島県	25	18	32	—	26	35	30	35	40	40	223	322	104	100	180
37 香川県	34	24	43	—	9	32	30	31	88	48	309	515	169	96	178
38 愛媛県	28	35	41	—	22	55	46	64	92	52	462	682	240	201	260
39 高知県	28	17	35	—	19	26	44	24	53	27	253	351	129	99	175
40 福岡県	142	105	210	—	71	162	170	192	306	327	1,472	1,989	631	386	929
41 佐賀県	48	20	48	—	29	30	30	62	73	79	323	466	137	89	170
42 長崎県	31	20	39	—	25	22	59	38	79	88	400	562	149	116	272
43 熊本県	100	70	115	—	52	90	115	102	151	157	685	960	329	321	421
44 大分県	62	27	74	—	30	44	59	72	99	90	444	544	213	148	249
45 宮崎県	39	36	63	—	46	49	57	68	87	51	413	484	216	204	255
46 鹿児島県	37	38	64	—	44	83	115	91	130	99	742	683	408	303	410
47 沖縄県	59	120	44	—	112	200	151	140	238	117	457	222	310	266	297
合計	3,401	2,427	4,448	—	1,626	3,481	5,269	4,151	6,336	4,945	26,702	54,220	16,431	8,388	21,372

資料7-2

熱中症による救急搬送状況(平成29年～令和3年)  
「都道府県別月別の救急搬送人員(年別推移)」②(8月～9月)

都道府県											
	8月					9月					
	平成29年	平成30年	令和元年	令和2年	令和3年	平成29年	平成30年	令和元年	令和2年	令和3年	
1	北海道	108	319	732	634	553	26	50	142	155	18
2	青森県	30	102	262	253	221	9	14	69	90	8
3	岩手県	57	229	397	367	231	12	17	47	90	17
4	宮城県	98	433	774	747	398	34	32	87	155	29
5	秋田県	95	204	323	297	221	15	18	81	107	15
6	山形県	103	196	447	387	238	7	10	74	92	17
7	福島県	196	491	870	764	379	26	36	111	117	30
8	茨城県	318	850	1,046	1,038	571	47	56	206	275	33
9	栃木県	187	516	712	655	303	31	22	80	107	21
10	群馬県	241	596	815	863	323	47	33	118	128	17
11	埼玉県	788	2,065	2,474	2,832	1,187	132	163	448	438	79
12	千葉県	745	1,519	1,819	2,115	904	72	149	790	399	66
13	東京都	1,045	2,768	3,816	4,359	1,483	122	157	574	639	79
14	神奈川県	810	1,891	2,025	2,449	960	103	109	428	350	80
15	新潟県	351	498	861	725	449	31	38	207	253	34
16	富山県	109	201	267	301	151	18	20	72	88	7
17	石川県	178	266	342	418	185	24	18	90	97	16
18	福井県	121	163	275	232	92	5	19	57	36	12
19	山梨県	107	216	263	313	134	18	11	58	40	14
20	長野県	210	372	589	604	258	25	16	86	84	25
21	岐阜県	315	642	700	723	280	56	49	256	148	34
22	静岡県	481	918	996	1,479	415	47	101	221	178	35
23	愛知県	1,028	2,027	2,341	2,784	902	124	141	660	323	113
24	三重県	306	603	614	835	244	27	38	127	88	40
25	滋賀県	212	283	373	439	175	23	23	92	54	22
26	京都府	501	677	889	1,017	368	27	30	154	120	51
27	大阪府	1,311	1,960	2,724	3,307	1,016	115	290	748	456	142
28	兵庫県	1,006	1,380	1,674	2,005	719	69	92	459	323	99
29	奈良県	277	396	505	548	205	32	31	132	93	37
30	和歌山県	237	281	276	419	160	13	59	109	57	36
31	鳥取県	133	177	205	255	109	9	6	79	53	14
32	島根県	149	181	187	247	96	10	19	67	48	13
33	岡山県	438	639	626	831	371	39	58	239	152	78
34	広島県	560	795	759	955	413	86	95	236	190	73
35	山口県	264	312	250	407	165	8	21	114	50	30
36	徳島県	169	179	226	308	132	13	28	85	51	29
37	香川県	191	306	266	378	140	10	23	79	96	25
38	愛媛県	307	435	317	497	212	16	36	184	86	39
39	高知県	216	237	220	288	172	16	18	105	33	36
40	福岡県	865	1,348	1,182	1,604	555	72	138	441	207	135
41	佐賀県	189	244	229	312	120	37	26	98	44	49
42	長崎県	312	495	384	515	237	25	57	131	79	54
43	熊本県	459	620	455	748	300	63	62	202	91	116
44	大分県	241	386	264	430	194	37	36	99	59	35
45	宮崎県	313	286	227	389	203	51	58	163	57	88
46	鹿児島県	511	510	464	778	274	105	127	274	118	170
47	沖縄県	414	198	293	209	161	164	161	153	91	145
合 計		17,302	30,410	36,755	43,060	17,579	2,098	2,811	9,532	7,085	2,355

資料8

熱中症による救急搬送状況(平成29年～令和3年)  
「都道府県別人口10万人当たりの救急搬送人員(年別推移)」

都道府県	5月1日～9月30日						6月1日～9月30日		5月1日～9月30日	
	平成29年熱中 症搬送人員 (人)		平成30年熱中 症搬送人員 (人)		令和元年熱中 症搬送人員 (人)		令和2年熱中 症搬送人員 (人)		令和3年熱中 症搬送人員 (人)	
	人口10万人当たりの 搬送人員(人)	人口10万人当たりの 搬送人員(人)	人口10万人当たりの 搬送人員(人)	人口10万人当たりの 搬送人員(人)	人口10万人当たりの 搬送人員(人)	人口10万人当たりの 搬送人員(人)	人口10万人当たりの 搬送人員(人)	人口10万人当たりの 搬送人員(人)	人口10万人当たりの 搬送人員(人)	
1 北海道	1,181	21.94	1,364	25.34	1,605	29.82	1,088	20.22	1,946	37.22
2 青森県	354	27.06	382	29.20	532	40.66	428	32.72	549	44.32
3 岩手県	463	36.18	715	55.88	741	57.91	597	46.66	603	49.79
4 宮城県	618	26.48	1,423	60.97	1,342	57.50	1,073	45.97	955	41.46
5 秋田県	374	36.55	608	59.43	594	58.06	505	49.36	554	57.70
6 山形県	405	36.04	669	59.53	765	68.07	608	54.10	597	55.86
7 福島県	864	45.14	1,674	87.46	1,435	74.97	1,109	57.94	919	50.10
8 茨城県	1,072	36.75	2,330	79.88	1,863	63.87	1,580	54.17	1,259	43.89
9 栃木県	624	31.61	1,548	78.41	1,164	58.96	923	46.75	712	36.81
10 群馬県	882	44.70	2,131	108.00	1,394	70.65	1,228	62.24	830	42.78
11 埼玉県	2,800	38.53	6,125	84.29	4,346	59.81	4,028	55.43	2,702	36.78
12 千葉県	2,027	32.57	4,206	67.59	3,558	57.18	3,009	48.36	2,003	31.86
13 東京都	3,345	24.75	7,843	58.03	6,046	44.73	5,838	43.20	3,446	24.50
14 神奈川県	2,157	23.64	4,710	51.61	3,463	37.95	3,293	36.08	2,244	24.28
15 新潟県	974	42.27	1,668	72.39	1,651	71.65	1,183	51.34	1,092	49.58
16 富山県	356	33.39	661	61.99	501	46.98	455	42.67	348	33.60
17 石川県	481	41.68	879	76.17	679	58.84	652	56.50	526	46.41
18 福井県	316	40.17	601	76.39	536	68.13	364	46.27	291	37.92
19 山梨県	347	41.56	717	85.88	489	58.57	467	55.93	359	44.30
20 長野県	709	33.78	1,434	68.32	1,028	48.98	879	41.88	664	32.40
21 岐阜県	899	44.24	2,164	106.50	1,476	72.64	1,158	56.99	862	43.54
22 静岡県	1,244	33.62	2,528	68.32	1,822	49.24	2,009	54.29	1,106	30.42
23 愛知県	3,062	40.92	6,629	88.59	4,705	62.87	4,101	54.80	2,592	34.35
24 三重県	866	47.69	1,906	104.96	1,178	64.87	1,231	67.79	753	42.51
25 滋賀県	603	42.68	1,095	77.50	727	51.45	650	46.00	478	33.80
26 京都府	1,415	54.21	2,709	103.78	1,767	67.69	1,509	57.81	1,054	40.85
27 大阪府	3,590	40.61	7,138	80.75	5,182	58.62	4,869	55.08	2,844	32.16
28 兵庫県	2,711	48.98	4,599	83.09	3,236	58.47	3,039	54.91	2,094	38.29
29 奈良県	851	62.38	1,434	105.11	956	70.07	843	61.79	608	45.87
30 和歌山県	650	67.46	867	89.98	635	65.90	663	68.81	471	51.03
31 鳥取県	395	68.88	582	101.49	457	79.69	415	72.37	345	62.29
32 島根県	393	56.60	640	92.17	452	65.10	410	59.05	332	49.43
33 岡山県	1,288	67.03	2,296	119.49	1,448	75.36	1,310	68.18	1,037	54.88
34 広島県	1,547	54.40	2,661	93.57	1,587	55.80	1,511	53.13	1,126	40.19
35 山口県	681	48.48	971	69.12	654	46.56	611	43.50	499	37.16
36 徳島県	465	61.53	577	76.35	482	63.78	499	66.03	407	56.55
37 香川県	576	59.00	898	91.98	588	60.23	658	67.40	400	42.06
38 愛媛県	868	62.66	1,234	89.08	846	61.07	876	63.24	585	43.80
39 高知県	539	74.01	667	91.59	513	70.44	473	64.95	429	61.99
40 福岡県	2,713	53.18	3,750	73.51	2,656	52.06	2,503	49.06	2,017	39.25
41 佐賀県	627	75.29	786	94.38	574	68.92	518	62.20	447	55.05
42 長崎県	790	57.36	1,193	86.63	741	53.81	789	57.29	676	51.48
43 熊本県	1,397	78.21	1,827	102.29	1,203	67.35	1,311	73.40	1,046	60.14
44 大分県	828	70.99	1,052	90.20	722	61.90	736	63.10	598	53.17
45 宮崎県	865	78.35	921	83.42	737	66.75	737	66.75	643	60.08
46 鹿児島県	1,478	89.67	1,473	89.37	1,301	78.94	1,329	80.63	997	62.74
47 沖縄県	1,294	90.26	852	59.43	940	65.57	804	56.08	832	56.66
合計	52,984	41.69	95,137	74.86	71,317	56.11	64,869	51.04	47,877	37.93

※1 平成29年～令和2年は平成27年国勢調査確定値、令和3年は令和2年国勢調査速報値の各都道府県人口を基に算出しています。  
 ※2 各年の調査期間は最上段に記載の通りです。



資料9

## 熱中症による救急搬送状況(平成27年～令和3年) 「救急搬送人員及び死亡者数(年別推移)」

(単位:人)

		令和3年(2021)		令和2年(2020)		令和元年(2019)		平成30年(2018)		平成29年(2017)		平成28年(2016)		平成27年(2015)	
		搬送人員	死亡	搬送人員	死亡	搬送人員	死亡	搬送人員	死亡	搬送人員	死亡	搬送人員	死亡	搬送人員	死亡
確定値	5月	1,626	0	調査データなし		4,448	8	2,427	1	3,401	2	2,788	1	2,904	3
	6月	4,945	7	6,336	8	4,151	5	5,269	5	3,481	1	3,558	3	3,032	2
	7月	21,372	47	8,388	18	16,431	25	54,220	133	26,702	31	18,671	29	24,567	39
	8月	17,579	23	43,060	81	36,755	78	30,410	20	17,302	14	21,383	24	23,925	60
	9月	2,355	3	7,085	5	9,532	10	2,811	1	2,098	0	4,012	2	1,424	1
救急搬送人員 (5月から9月)		47,877	80	△		71,317	126	95,137	160	52,984	48	50,412	59	55,852	105
救急搬送人員 (6月から9月)		46,251	80	64,869	112	66,869	118	92,710	159	49,583	46	47,624	58	52,948	102

