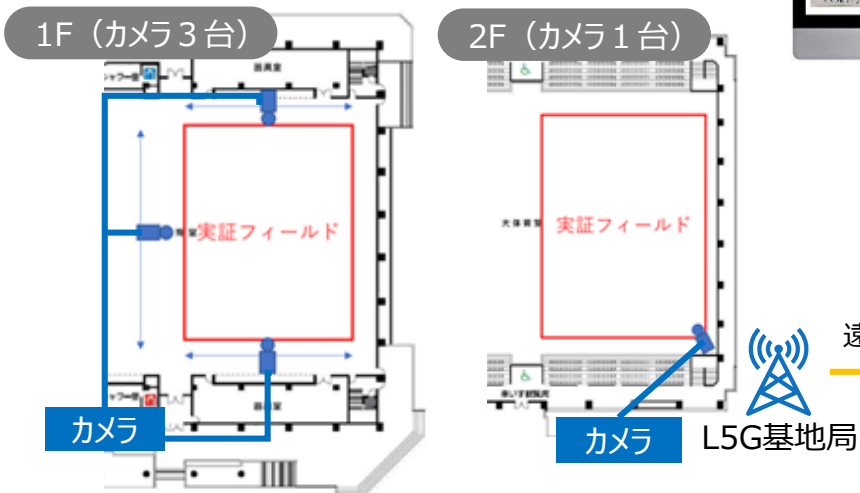


代表機関	株式会社電通九州	分野	文化・スポーツ
実証地域	福岡県田川市 (田川市総合体育館)	コンソーシアム	(株)電通九州、富士通Japan(株)、富士通(株)、(株)電通国際情報サービス、(株)NEWTRAL、田川市、(一社) D-beyond
実証概要	障がい者スポーツの普及促進に向けては 指導者不足 や 指導が困難 といった課題が存在。 ▶ 体育館にローカル5G環境を構築し、 多視点カメラ映像 や VR技術(遠隔VR幻肢痛セラピーシステム等) 、 姿勢推定システム を活用した車いすラグビーの リアルタイムなリモートコーチング に関する実証を実施。 ▶ 障がい者スポーツの スキル向上 及び コーチング技術の高度化・多様化 を実現。		
技術実証	▶ 体育館等の 中規模スポーツ施設における建物進入損の影響 を考慮した電波伝搬モデルの精緻化を実施 ▶ 周波数：4.8-4.9GHz帯（100MHz） 構成：SA方式 利用環境：屋内		

リモートコーチングシステム

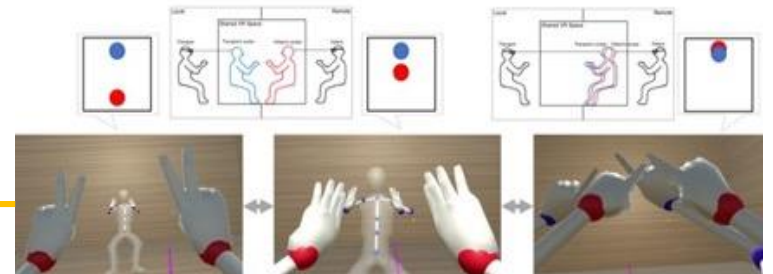
- 体育館に設置した4台の高精度カメラで練習風景を様々な角度から撮影し、リアルタイム配信。
- カメラは遠隔地から操作可能で、競技者のプレーを多視点で追跡。



遠隔指導

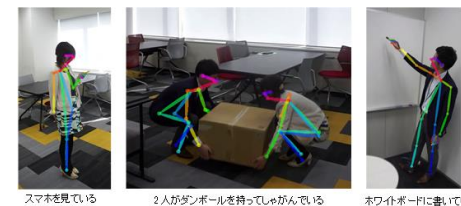


VR技術(遠隔VR幻肢痛セラピーシステム等)



利用者がそれぞれヘッドセットを装着し、センサーが読み取った身体の状態や動きをバーチャル空間内にて再現・遠隔からのコーチングを行う。

姿勢推定システムを用いたプレー分析



試合中の選手の姿勢を撮影・分析し、リモートコーチングに活用。