

令和4年1月17日

総務省消防庁

消防団の組織概要等に関する調査（令和3年度）の結果について

総務省消防庁では、全国の市区町村（消防団事務を実施している消防本部、一部事務組合を含む。）を対象に、令和3年4月1日現在の消防団の組織概要等に関する調査を行い、とりまとめましたので公表します。

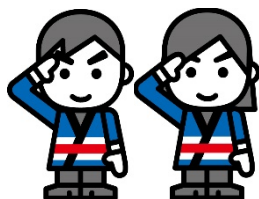
また、上記調査の結果、令和3年4月1日現在の消防団員数は約80万5千人（対前年比約▲1万3千人）と、3年連続で1万人以上の減少となっています。

総務省消防庁といたしましては、団員数の大幅な減少を受け、消防団員の処遇の改善や広報の拡充等を図っていくこととしています。

- 調査対象 全国の市区町村（消防団事務を実施している消防本部、一部事務組合を含む。）
- 調査時点 令和3年4月1日現在
- 調査結果
 - 資料1 消防団の組織概要等に関する調査結果（概要）
 - 資料2 都道府県別消防団員数の推移
 - 資料3 消防団員数等一覧表（女性・学生・機能別団員数）

資料の入手方法

総務省ホームページ（<http://www.soumu.go.jp/>）の「報道資料」欄及び消防庁ホームページ（<http://www.fdma.go.jp/>）の「報道発表」欄に、本日（17日（月））14時を目処に掲載します。



【連絡先】

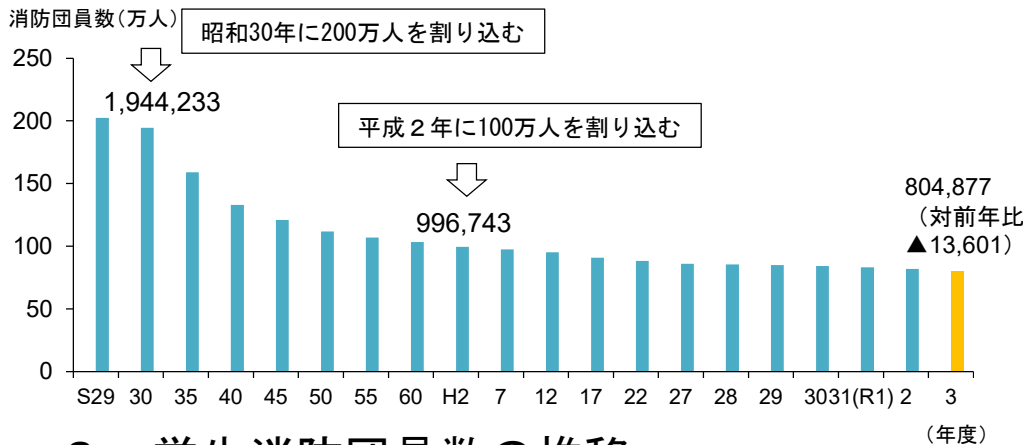
総務省消防庁国民保護・防災部地域防災室
鈴木、青野、森本、上月、高田
TEL : 03-5253-7561 FAX : 03-5253-7576
E-mail : syobodan@ml.soumu.go.jp

消防団の組織概要等に関する調査の結果等（令和3年度）

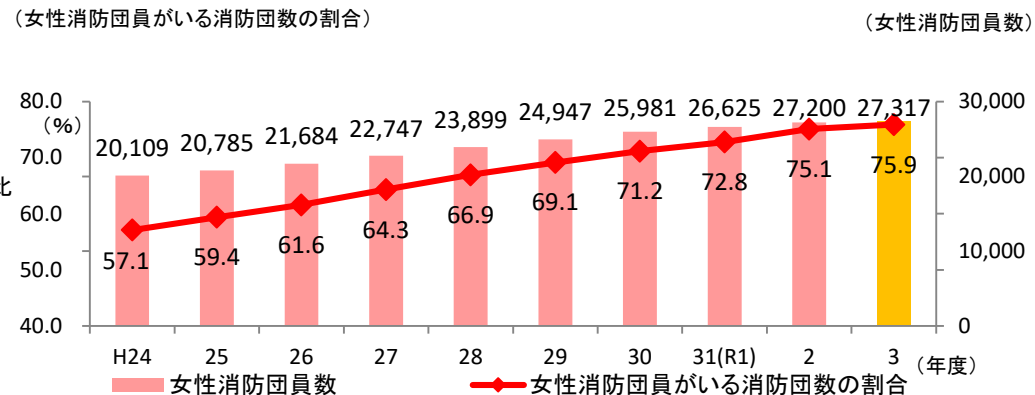
資料1

- R3.4.1時点の消防団員数は804,877人（▲13,601人（▲1.7%）。入団者数：34,553人、退団者数：48,154人）
- 重点的に取り組んできた女性団員、機能別団員については増加傾向。学生団員については若干減少。
 - ・ 女性団員 27,317人（+117人（+0.4%）） ※ 女性団員がいる消防団数は1,668団（+17団）
 - ・ 学生団員 5,387人（▲17人（▲0.3%）） ※ 学生団員がいる消防団数は668団（+28団）
 - ・ 機能別団員 29,371人（+3,276人（+12.6%）） ※ 機能別団員制度は616市町村で導入済（+58市町村）

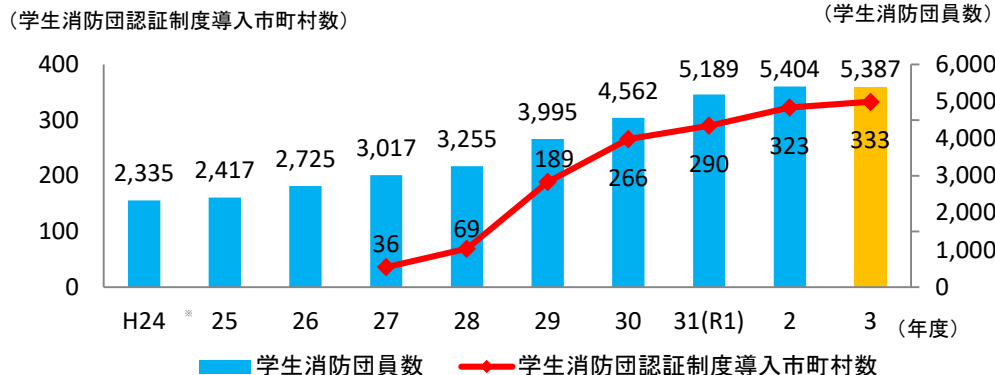
1 消防団員数の推移



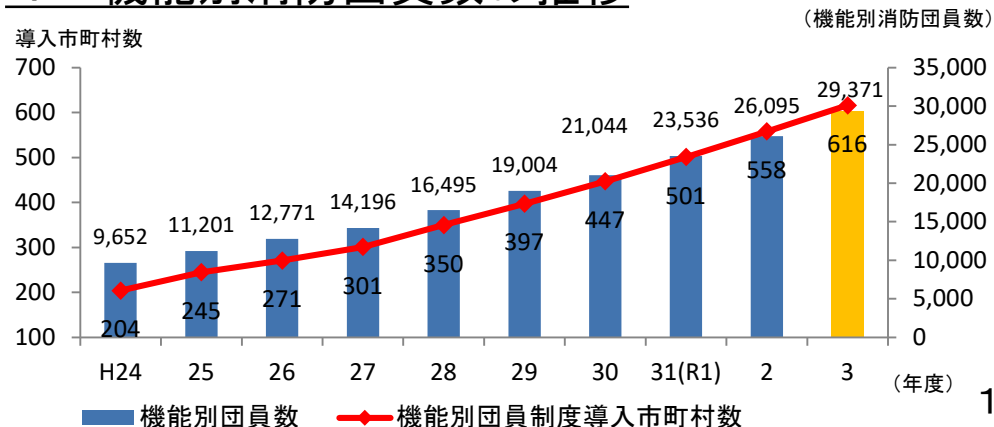
2 女性消防団員数の推移



3 学生消防団員数の推移



4 機能別消防団員数の推移



消防団の組織概要等に関する調査の結果等（令和3年度）

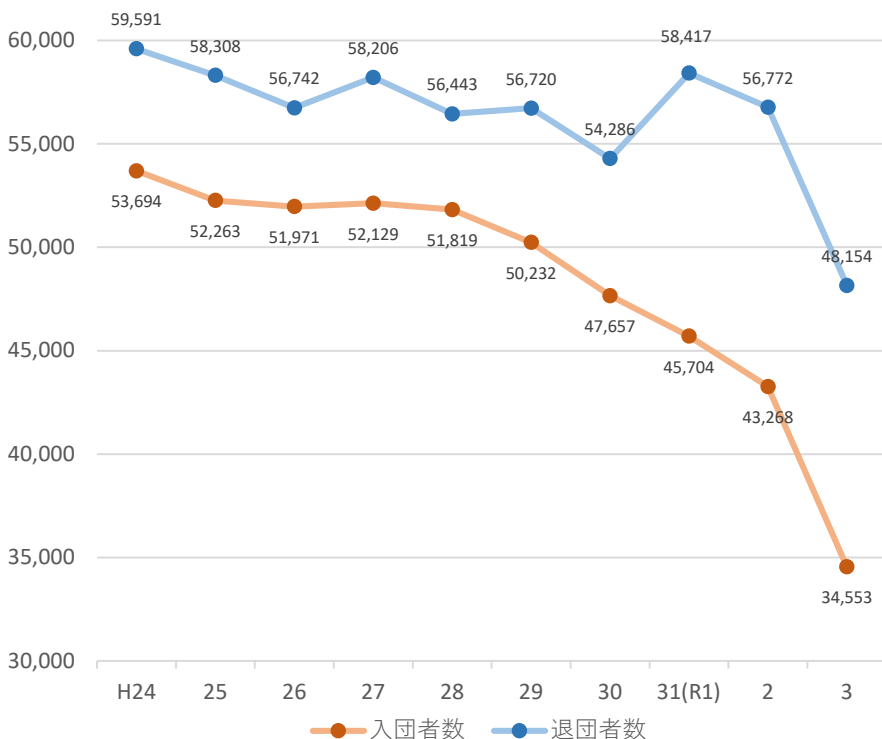
- R2に比べて消防団員数が大幅に減少している理由は、退団者数の減少以上に、入団者数が減少したこと。（下図①）

〈参考〉

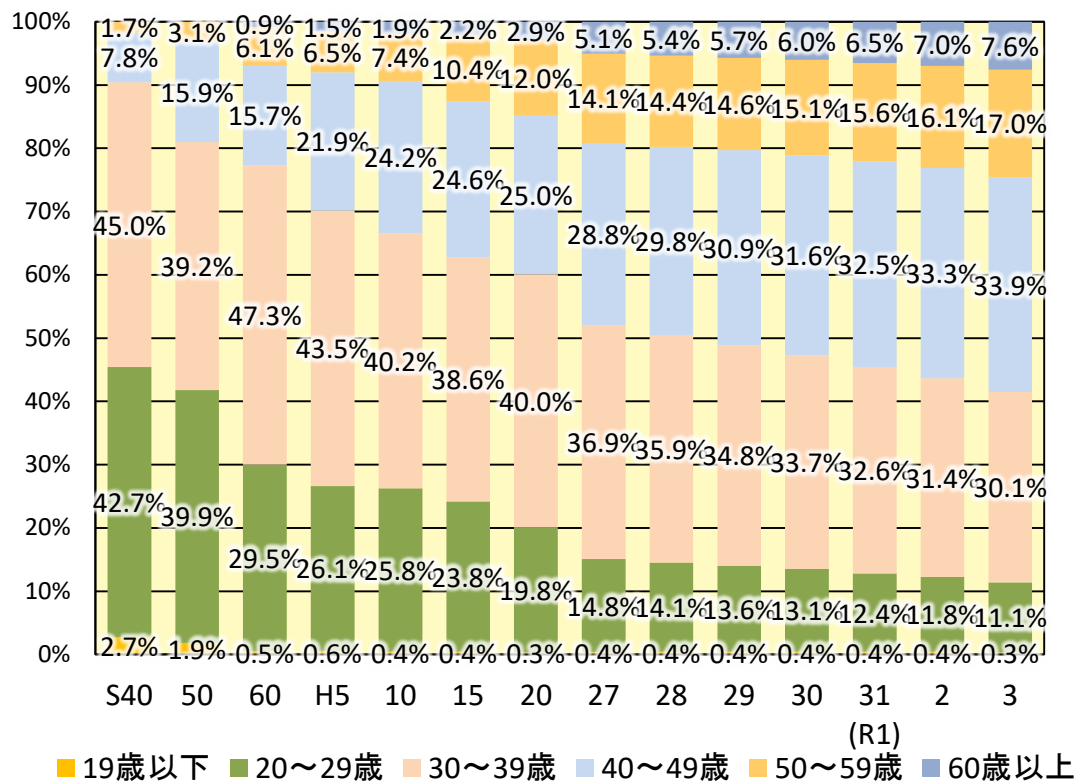
新型コロナウイルス感染症の影響により、団員の新陳代謝が例年以上に少なく、入退団者数とも大幅に減少した。
消防団への勧誘活動の停滞や若者の消防団離れによる入団者数の減少が退団者数の減少以上に大きく影響している。

- 年齢階層別に消防団員数を見ると、若年層の団員構成率が減少しており、30代以下は4割程度（41.5%）にとどまる。（下図②）

①入団者数及び退団者数の推移



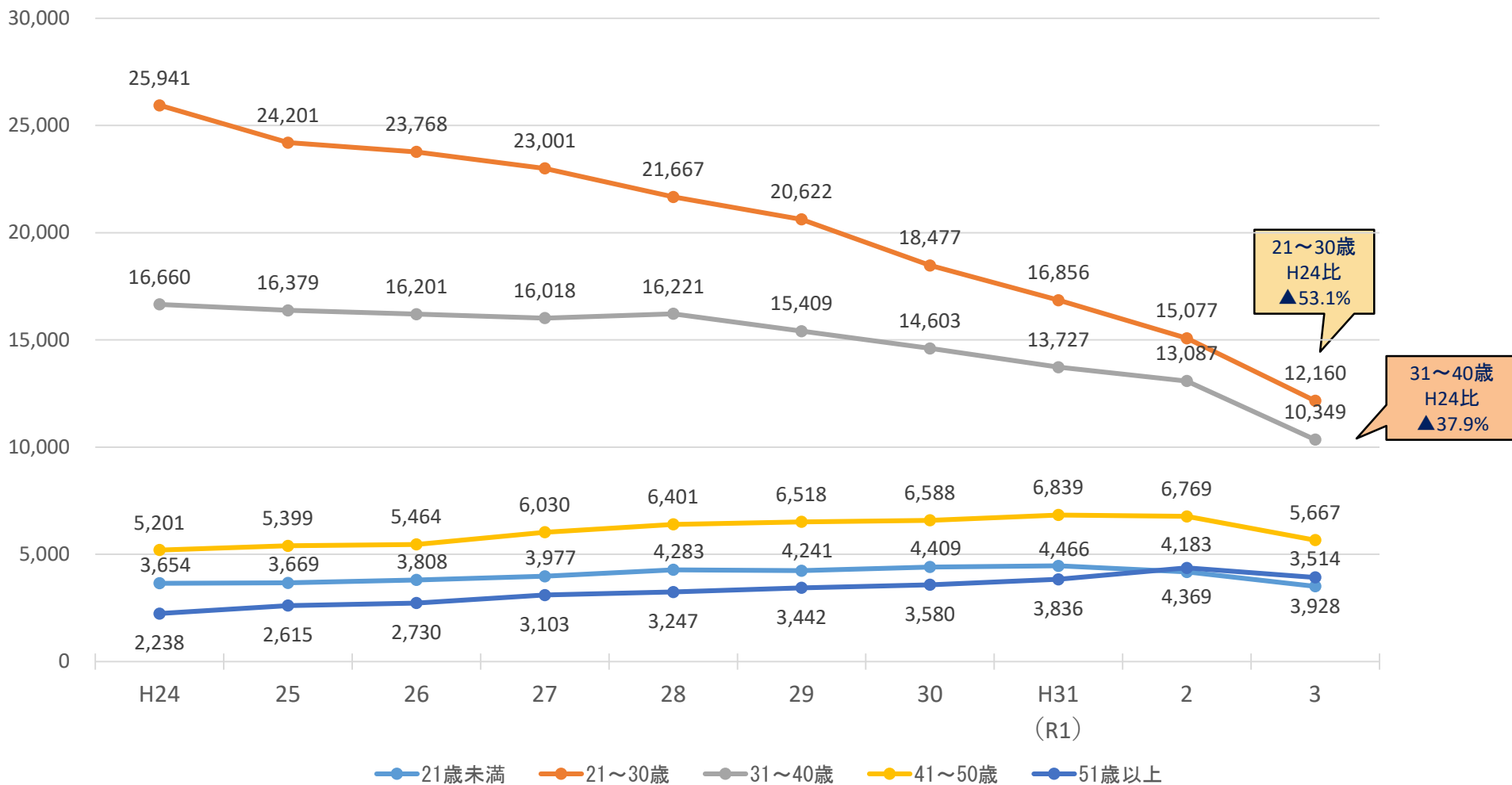
②年齢階層別消防団員数の推移



消防団の組織概要等に関する調査の結果等（令和3年度）

- 年齢階層別に入団者数を見ると、**若年層（20歳代、30歳代）の入団者数**は、**減少傾向**にある。
一方で、**40歳代及び51歳以上の入団者数**は、一定の水準で推移している。

年齢階層別入団者数の推移



都道府県別消防団員数の推移

資料2

各年4月1日現在

都道府県	消防団数	R3 条例定数	R3 実員数	人口10万人あたり 団員数	R2 実員数	R3-R2
1 北海道	206	28,147	23,972	458	24,351	▲ 379
2 青森県	41	20,879	17,591	1,396	18,013	▲ 422
3 岩手県	33	24,864	20,335	1,665	20,908	▲ 573
4 宮城県	42	21,715	18,223	799	18,666	▲ 443
5 秋田県	25	18,238	15,473	1,593	15,894	▲ 421
6 山形県	35	25,524	23,204	2,169	23,971	▲ 767
7 福島県	59	36,088	31,169	1,673	32,056	▲ 887
8 茨城県	44	25,159	21,698	746	22,055	▲ 357
9 栃木県	29	15,890	14,052	719	14,357	▲ 305
10 群馬県	35	12,693	11,131	568	11,244	▲ 113
11 埼玉県	64	15,676	13,763	186	13,934	▲ 171
12 千葉県	48	27,987	24,179	382	24,692	▲ 513
13 東京都	98	26,653	22,202	160	22,077	125
14 神奈川県	59	20,173	17,950	195	18,202	▲ 252
15 新潟県	30	38,287	34,323	1,551	35,462	▲ 1,139
16 富山県	15	10,175	9,016	861	9,252	▲ 236
17 石川県	23	5,940	5,328	470	5,398	▲ 70
18 福井県	18	6,228	5,874	758	5,814	60
19 山梨県	27	15,858	14,380	1,751	14,655	▲ 275
20 長野県	77	35,919	32,477	1,567	33,326	▲ 849
21 岐阜県	44	23,644	21,518	1,067	20,153	1,365
22 静岡県	35	21,312	18,093	491	18,486	▲ 393
23 愛知県	345	25,859	22,306	295	22,764	▲ 458
24 三重県	29	14,307	12,886	716	13,075	▲ 189
25 滋賀県	19	9,578	8,746	616	8,909	▲ 163
26 京都府	55	19,006	16,973	671	17,217	▲ 244
27 大阪府	44	11,323	10,259	116	10,340	▲ 81
28 兵庫県	62	43,671	40,553	734	41,141	▲ 588
29 奈良県	39	8,858	7,896	587	8,075	▲ 179
30 和歌山県	30	12,452	11,484	1,216	11,590	▲ 106
31 鳥取県	19	5,214	4,732	850	4,837	▲ 105
32 島根県	19	12,805	11,386	1,692	11,553	▲ 167
33 岡山県	27	29,352	26,515	1,400	27,120	▲ 605
34 広島県	30	23,263	20,732	737	21,199	▲ 467
35 山口県	19	14,428	12,499	922	12,793	▲ 294
36 徳島県	27	11,577	10,445	1,421	10,588	▲ 143
37 香川県	17	8,292	7,583	779	7,635	▲ 52
38 愛媛県	20	21,438	19,470	1,435	19,613	▲ 143
39 高知県	34	8,723	7,732	1,102	7,908	▲ 176
40 福岡県	73	26,829	24,274	474	24,509	▲ 235
41 佐賀県	20	19,151	18,061	2,207	18,469	▲ 408
42 長崎県	21	21,113	18,869	1,412	19,193	▲ 324
43 熊本県	45	34,907	30,852	1,754	31,567	▲ 715
44 大分県	18	16,023	14,086	1,234	14,412	▲ 326
45 宮崎県	26	15,585	13,971	1,285	14,163	▲ 192
46 鹿児島県	43	16,636	14,938	923	15,121	▲ 183
47 沖縄県	30	2,116	1,678	113	1,721	▲ 43
全国計	2,198	909,555	804,877	635	818,478	▲ 13,601

※人口は本年1月1日住民基本台帳人口による

消防団員数等一覧表(女性・学生・機能別団員数)

資料3

令和3年4月1日現在

都道府県	女性団員数	学生団員数	機能別団員数
北海道	1,969	94	188
青森県	526	18	353
岩手県	498	33	1,296
宮城県	464	66	381
秋田県	429	106	1,163
山形県	399	15	630
福島県	419	45	1,396
茨城県	539	32	562
栃木県	266	18	816
群馬県	157	99	338
埼玉県	726	229	266
千葉県	630	169	960
東京都	3,024	1,092	633
神奈川県	1,660	374	188
新潟県	679	227	627
富山県	443	39	360
石川県	208	22	297
福井県	358	28	391
山梨県	188	17	391
長野県	1,098	52	1,105
岐阜県	607	172	3,788
静岡県	396	45	728
愛知県	928	540	1,972
三重県	522	95	517
滋賀県	184	29	76
京都府	744	290	396
大阪府	260	64	891
兵庫県	593	192	451
奈良県	330	23	77
和歌山県	331	24	210
鳥取県	158	17	24
島根県	261	9	137
岡山県	596	71	664
広島県	557	77	242
山口県	616	89	139
徳島県	337	44	254
香川県	214	71	134
愛媛県	621	180	853
高知県	295	8	164
福岡県	959	197	837
佐賀県	426	0	982
長崎県	354	40	427
熊本県	849	174	1,619
大分県	304	20	472
宮崎県	421	42	661
鹿児島県	594	91	265
沖縄県	180	8	50
全国計	27,317	5,387	29,371

※上記の3項目(女性団員数、学生団員数、機能別団員数)に複数該当する消防団員(例えば、女性団員であり、かつ機能別団員でもある消防団員)については、各項目にそれぞれ、重複して計上している