

【例①】 全部過疎のうち、H27～R2 で社会増となっている市町村（46団体）

※いずれも住民基本台帳に基づく人口、人口動態をもとに算出

※黄色は社会増となっている箇所

※R3.1.1の人口が少ない方から並べたもの

	人口規模	H17～H22 社会増減数	H22～H27 社会増減数	H27～R2 社会増減数
1	999人以下	-46	30	9
2	999人以下	-22	1	10
3	999人以下	-34	0	5
4	999人以下	-20	8	76
5	999人以下	18	112	13
6	999人以下	-135	-32	17
7	999人以下	-45	-7	9
8	999人以下	-32	-29	53
9	999人以下	-3	-29	6
10	1,000～2,999人	-155	-57	11
11	1,000～2,999人	-36	31	17
12	1,000～2,999人	-45	-93	415
13	1,000～2,999人	38	0	21
14	1,000～2,999人	-395	-146	349
15	1,000～2,999人	-170	184	200
16	1,000～2,999人	-3	-97	37
17	1,000～2,999人	-113	-77	312
18	1,000～2,999人	-121	-119	106
19	1,000～2,999人	10	26	55
20	1,000～2,999人	-132	0	47
21	1,000～2,999人	-16	56	82
22	3,000～4,999人	-34	64	33
23	3,000～4,999人	-99	-69	16
24	3,000～4,999人	-72	25	2
25	3,000～4,999人	-367	-102	10
26	3,000～4,999人	1	-238	88
27	3,000～4,999人	49	-18	36
28	3,000～4,999人	-122	-49	21
29	3,000～4,999人	-21	-94	321
30	3,000～4,999人	-211	-297	477
31	3,000～4,999人	220	184	590

32	5,000~9,999人	-95	-168	113
33	5,000~9,999人	-208	-39	33
34	5,000~9,999人	192	-114	266
35	5,000~9,999人	-94	65	130
36	5,000~9,999人	-81	-9	2
37	5,000~9,999人	-78	1	214
38	5,000~9,999人	-164	-55	18
39	5,000~9,999人	-74	-134	132
40	5,000~9,999人	-443	-285	5
41	5,000~9,999人	31	212	164
42	10,000~29,999人	-304	-3,065	41
43	10,000~29,999人	27	83	49
44	10,000~29,999人	-173	103	419
45	10,000~29,999人	-151	261	502
46	10,000~29,999人	-36	-192	6

【例②】 全部過疎のうち、H22～H27の5年間と比べてH27～R2で社会減の減少幅が縮小（又は社会増の増加幅が拡大）している市町村（245団体）

※「H27～R2社会増減率」－「H22～H27社会増減率」の値（青色）を高い方から並べたもの

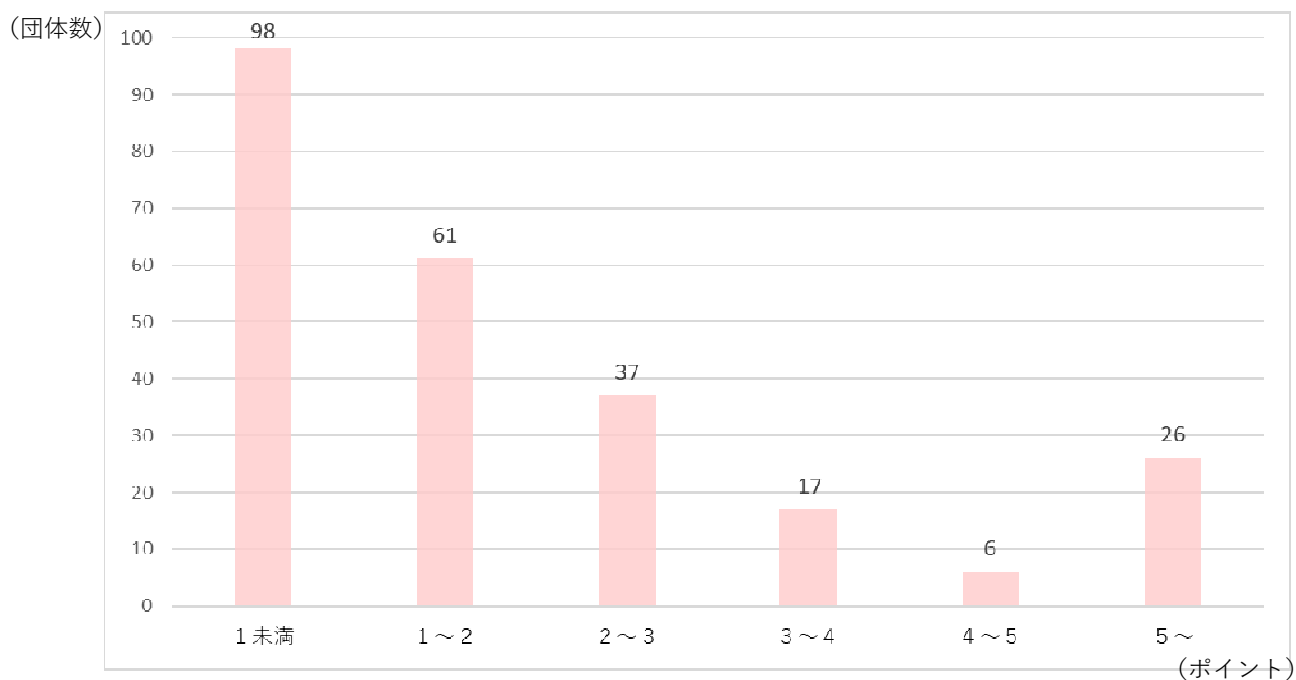
※黄色は社会増となっている箇所

【数値が大きい方から50団体の社会増減率等一覧】

	人口規模	H22～H27 社会増減率	H27～R2 社会増減率	H27～R2社会増減率－ H22～H27社会増減率
1	1,000～2,999人	-7.37%	36.09%	43.46%
2	1,000～2,999人	-10.47%	28.10%	38.57%
3	1,000～2,999人	-3.79%	15.96%	19.74%
4	10,000～29,999人	-18.35%	0.33%	18.67%
5	10,000～29,999人	-21.32%	-5.97%	15.35%
6	3,000～4,999人	-4.91%	8.87%	13.78%
7	999人以下	1.22%	12.84%	11.62%
8	999人以下	-3.82%	7.65%	11.46%
9	999人以下	-11.94%	-0.60%	11.34%
10	999人以下	-14.51%	-4.38%	10.13%
11	1,000～2,999人	-4.65%	4.52%	9.18%
12	999人以下	-8.47%	0.00%	8.47%
13	3,000～4,999人	-1.85%	6.57%	8.42%
14	3,000～4,999人	-5.80%	2.45%	8.25%
15	10,000～29,999人	-11.40%	-3.18%	8.22%
16	3,000～4,999人	3.82%	11.67%	7.85%
17	999人以下	-16.84%	-9.35%	7.49%
18	1,000～2,999人	-5.02%	2.06%	7.08%
19	1,000～2,999人	-14.05%	-7.25%	6.79%
20	5,000～9,999人	-13.85%	-7.16%	6.68%
21	5,000～9,999人	-1.88%	4.37%	6.25%
22	999人以下	-3.92%	2.30%	6.22%
23	1,000～2,999人	-11.45%	-5.63%	5.82%
24	1,000～2,999人	-4.57%	0.98%	5.55%
25	3,000～4,999人	-8.02%	-2.74%	5.28%
26	5,000～9,999人	-3.05%	2.10%	5.15%
27	5,000～9,999人	-12.88%	-7.99%	4.89%
28	1,000～2,999人	-10.40%	-5.72%	4.68%
29	3,000～4,999人	-7.67%	-3.45%	4.22%
30	1,000～2,999人	-9.49%	-5.31%	4.19%

31	1,000～2,999人	-4.18%	0.00%	4.18%
32	3,000～4,999人	-6.17%	-2.10%	4.08%
33	1,000～2,999人	-9.22%	-5.46%	3.76%
34	1,000～2,999人	-5.71%	-1.97%	3.74%
35	3,000～4,999人	-3.85%	-0.11%	3.73%
36	1,000～2,999人	-9.60%	-5.91%	3.69%
37	999人以下	-3.03%	0.62%	3.65%
38	1,000～2,999人	-4.19%	-0.58%	3.61%
39	5,000～9,999人	-6.19%	-2.59%	3.59%
40	1,000～2,999人	-8.38%	-4.81%	3.56%
41	5,000～9,999人	-6.72%	-3.19%	3.53%
42	1,000～2,999人	-5.52%	-2.02%	3.50%
43	5,000～9,999人	-1.71%	1.68%	3.39%
44	5,000～9,999人	-5.54%	-2.20%	3.34%
45	999人以下	-12.38%	-9.17%	3.21%
46	3,000～4,999人	-4.70%	-1.50%	3.20%
47	5,000～9,999人	-3.94%	-0.84%	3.10%
48	5,000～9,999人	0.01%	3.10%	3.09%
49	10,000～29,999人	-4.33%	-1.31%	3.02%
50	3,000～4,999人	-4.20%	-1.24%	2.96%

【参考：縮小（増加）幅ごとの団体数内訳】



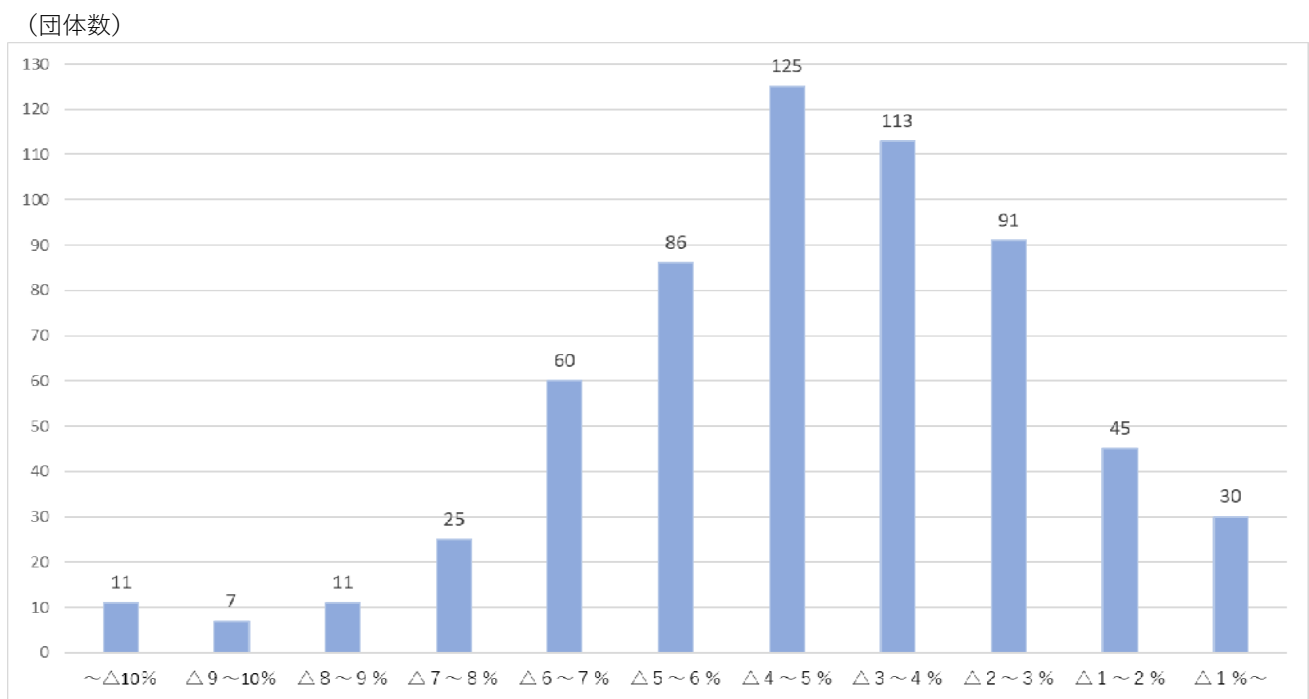
【例③】全部過疎のうち、H27～R2の社会減少率が高い団体（高い方から50団体）

※H27～R2の社会減少率（青色）が高い方から並べたもの

	人口規模	H22～H27 社会増減率	H27～R2 社会増減率	H27～R2社会増減率－ H22～H27社会増減率
1	1,000～2,999人	-6.49%	-17.33%	-10.84%
2	5,000～9,999人	0.00%	-12.67%	-12.67%
3	3,000～4,999人	-6.42%	-12.63%	-6.21%
4	999人以下	-12.36%	-11.99%	0.37%
5	1,000～2,999人	-2.88%	-11.29%	-8.41%
6	1,000～2,999人	-1.91%	-11.27%	-9.35%
7	999人以下	0.00%	-11.22%	-11.22%
8	3,000～4,999人	-10.17%	-10.75%	-0.59%
9	5,000～9,999人	-10.80%	-10.64%	0.16%
10	999人以下	0.88%	-10.28%	-11.17%
11	3,000～4,999人	0.00%	-10.07%	-10.07%
12	999人以下	-9.77%	-9.73%	0.04%
13	1,000～2,999人	-4.26%	-9.57%	-5.31%
14	999人以下	-16.84%	-9.35%	7.49%
15	1,000～2,999人	-4.81%	-9.25%	-4.44%
16	1,000～2,999人	-12.38%	-9.17%	3.21%
17	1,000～2,999人	-9.34%	-9.16%	0.18%
18	1,000～2,999人	-7.49%	-9.09%	-1.60%
19	1,000～2,999人	-6.92%	-8.95%	-2.02%
20	3,000～4,999人	-0.35%	-8.90%	-8.55%
21	3,000～4,999人	-6.94%	-8.87%	-1.92%
22	3,000～4,999人	-5.45%	-8.60%	-3.15%
23	5,000～9,999人	-9.57%	-8.57%	0.99%
24	1,000～2,999人	-6.06%	-8.53%	-2.47%
25	10,000～29,999人	0.00%	-8.39%	-8.39%
26	3,000～4,999人	-7.35%	-8.33%	-0.98%
27	1,000～2,999人	-9.10%	-8.17%	0.93%
28	5,000～9,999人	-4.04%	-8.17%	-4.13%
29	1,000～2,999人	-4.07%	-8.12%	-4.06%
30	5,000～9,999人	-12.88%	-7.99%	4.89%
31	5,000～9,999人	-4.23%	-7.91%	-3.69%
32	999人以下	-2.19%	-7.89%	-5.69%
33	10,000～29,999人	-5.13%	-7.88%	-2.75%

34	3,000~4,999人	-7.56%	-7.84%	-0.28%
35	5,000~9,999人	-7.00%	-7.80%	-0.80%
36	1,000~2,999人	-4.39%	-7.80%	-3.41%
37	10,000~29,999人	-4.06%	-7.76%	-3.70%
38	999人以下	-5.49%	-7.71%	-2.22%
39	1,000~2,999人	-9.18%	-7.52%	1.66%
40	1,000~2,999人	-5.20%	-7.50%	-2.30%
41	10,000~29,999人	-6.14%	-7.48%	-1.34%
42	5,000~9,999人	-6.98%	-7.44%	-0.47%
43	3,000~4,999人	-4.65%	-7.40%	-2.74%
44	3,000~4,999人	-4.47%	-7.34%	-2.86%
45	1,000~2,999人	-14.05%	-7.25%	6.79%
46	3,000~4,999人	-5.48%	-7.22%	-1.74%
47	10,000~29,999人	-5.01%	-7.19%	-2.19%
48	5,000~9,999人	-13.85%	-7.16%	6.68%
49	10,000~29,999人	-5.45%	-7.15%	-1.71%
50	999人以下	-6.74%	-7.13%	-0.40%

【参考：社会減少率ごとの団体数内訳（社会減：604団体（±0の2団体を含む。））】



【例④】全部過疎のうち、「H22～H27」及び「H27～R2」の社会減少率がいずれも5%以上の団体（90団体）

※H27～R2の社会減少率が高い方から並べたもの

	人口規模	H22～H27 社会増減率	H27～R2 社会増減率	H27～R2社会増減率－ H22～H27社会増減率
1	999人以下	-6.49%	-17.33%	-10.84%
2	3,000～4,999人	-6.42%	-12.63%	-6.21%
3	999人以下	-12.36%	-11.99%	0.37%
4	3,000～4,999人	-10.17%	-10.75%	-0.59%
5	5,000～9,999人	-10.80%	-10.64%	0.16%
6	999人以下	-9.77%	-9.73%	0.04%
7	999人以下	-16.84%	-9.35%	7.49%
8	999人以下	-12.38%	-9.17%	3.21%
9	1,000～2,999人	-9.34%	-9.16%	0.18%
10	1,000～2,999人	-7.49%	-9.09%	-1.60%
11	1,000～2,999人	-6.92%	-8.95%	-2.02%
12	3,000～4,999人	-6.94%	-8.87%	-1.92%
13	3,000～4,999人	-5.45%	-8.60%	-3.15%
14	5,000～9,999人	-9.57%	-8.57%	0.99%
15	1,000～2,999人	-6.06%	-8.53%	-2.47%
16	3,000～4,999人	-7.35%	-8.33%	-0.98%
17	1,000～2,999人	-9.10%	-8.17%	0.93%
18	5,000～9,999人	-12.88%	-7.99%	4.89%
19	10,000～29,999人	-5.13%	-7.88%	-2.75%
20	3,000～4,999人	-7.56%	-7.84%	-0.28%
21	5,000～9,999人	-7.00%	-7.80%	-0.80%
22	999人以下	-5.49%	-7.71%	-2.22%
23	1,000～2,999人	-9.18%	-7.52%	1.66%
24	1,000～2,999人	-5.20%	-7.50%	-2.30%
25	10,000～29,999人	-6.14%	-7.48%	-1.34%
26	5,000～9,999人	-6.98%	-7.44%	-0.47%
27	1,000～2,999人	-14.05%	-7.25%	6.79%
28	3,000～4,999人	-5.48%	-7.22%	-1.74%
29	10,000～29,999人	-5.01%	-7.19%	-2.19%
30	5,000～9,999人	-13.85%	-7.16%	6.68%
31	10,000～29,999人	-5.45%	-7.15%	-1.71%
32	999人以下	-6.74%	-7.13%	-0.40%
33	3,000～4,999人	-5.30%	-7.12%	-1.83%

34	10,000~29,999人	-6.29%	-7.10%	-0.81%
35	10,000~29,999人	-5.69%	-7.02%	-1.33%
36	1,000~2,999人	-6.26%	-6.97%	-0.71%
37	30,000人以上	-6.29%	-6.96%	-0.67%
38	1,000~2,999人	-8.12%	-6.89%	1.23%
39	10,000~29,999人	-6.13%	-6.82%	-0.69%
40	3,000~4,999人	-5.47%	-6.80%	-1.32%
41	5,000~9,999人	-6.16%	-6.79%	-0.63%
42	3,000~4,999人	-7.89%	-6.76%	1.13%
43	1,000~2,999人	-5.09%	-6.73%	-1.64%
44	10,000~29,999人	-5.70%	-6.70%	-1.01%
45	10,000~29,999人	-5.35%	-6.58%	-1.23%
46	1,000~2,999人	-6.42%	-6.50%	-0.07%
47	3,000~4,999人	-6.38%	-6.28%	0.10%
48	3,000~4,999人	-6.47%	-6.26%	0.20%
49	10,000~29,999人	-6.55%	-6.23%	0.32%
50	10,000~29,999人	-6.17%	-6.23%	-0.05%
51	5,000~9,999人	-5.96%	-6.21%	-0.25%
52	999人以下	-6.26%	-6.17%	0.09%
53	5,000~9,999人	-8.77%	-6.16%	2.60%
54	3,000~4,999人	-6.69%	-6.15%	0.54%
55	5,000~9,999人	-6.19%	-6.12%	0.08%
56	1,000~2,999人	-7.99%	-6.09%	1.90%
57	5,000~9,999人	-7.24%	-6.08%	1.17%
58	1,000~2,999人	-5.75%	-6.07%	-0.32%
59	10,000~29,999人	-6.90%	-5.98%	0.92%
60	10,000~29,999人	-21.32%	-5.97%	15.35%
61	1,000~2,999人	-9.60%	-5.91%	3.69%
62	1,000~2,999人	-5.47%	-5.80%	-0.33%
63	5,000~9,999人	-6.36%	-5.76%	0.60%
64	10,000~29,999人	-5.31%	-5.74%	-0.43%
65	3,000~4,999人	-7.29%	-5.73%	1.57%
66	1,000~2,999人	-10.40%	-5.72%	4.68%
67	5,000~9,999人	-6.30%	-5.70%	0.60%
68	1,000~2,999人	-11.45%	-5.63%	5.82%
69	3,000~4,999人	-6.28%	-5.58%	0.70%
70	10,000~29,999人	-5.36%	-5.56%	-0.20%
71	3,000~4,999人	-7.83%	-5.55%	2.28%
72	10,000~29,999人	-5.45%	-5.48%	-0.02%

73	1,000~2,999人	-9.22%	-5.46%	3.76%
74	3,000~4,999人	-6.39%	-5.42%	0.98%
75	10,000~29,999人	-5.26%	-5.41%	-0.16%
76	10,000~29,999人	-6.23%	-5.39%	0.84%
77	5,000~9,999人	-5.31%	-5.36%	-0.05%
78	10,000~29,999人	-5.88%	-5.35%	0.53%
79	1,000~2,999人	-5.68%	-5.35%	0.33%
80	5,000~9,999人	-6.98%	-5.34%	1.64%
81	10,000~29,999人	-5.77%	-5.33%	0.44%
82	1,000~2,999人	-6.16%	-5.32%	0.83%
83	1,000~2,999人	-9.49%	-5.31%	4.19%
84	1,000~2,999人	-7.99%	-5.16%	2.83%
85	3,000~4,999人	-5.43%	-5.15%	0.29%
86	5,000~9,999人	-5.25%	-5.10%	0.15%
87	3,000~4,999人	-5.40%	-5.09%	0.31%
88	3,000~4,999人	-6.27%	-5.08%	1.19%
89	1,000~2,999人	-5.52%	-5.07%	0.46%
90	5,000~9,999人	-5.48%	-5.02%	0.47%

【例⑤】全部過疎（650団体）の社会増減の状況に関する人口規模別内訳

全部過疎団体の社会増減の状況について人口規模別に区分したところ、以下のとおり。社会増となっている団体は人口規模の小さい団体に多い傾向にある一方、社会減少率が特に高い団体も人口規模の小さい団体に多い傾向にある。

※「社会増／社会減」はH27-R2の期間における社会増／減を、「社会減（増）の減少幅（増加幅）が拡大（縮小）」は「H22-27」と「H27-R2」の社会増減率の差分の状況を指す。

	999人 以下	1,000~ 2,999人	3,000~ 4,999人	5,000~ 9,999人	10,000~ 29,999人	30,000人 以上	合計
全部過疎団体数 A	28	115	101	156	189	61	650

うち社会増団体 B	9	12	10	10	5	0	46
Aに占める割合（B/A）	32.1%	10.4%	9.9%	6.4%	2.6%	0.0%	

うち社会減（増）の減少幅（増加幅）が1%以上縮小（拡大）した団体 C	14	36	29	32	32	4	147
Aに占める割合（C/A）	50.0%	31.3%	28.7%	20.5%	16.9%	6.6%	

うち社会減団体 D	19	103	91	146	184	61	604
Aに占める割合（D/A）	67.9%	89.6%	90.1%	93.6%	97.4%	100.0%	

うち「H27-R2」の社会減少率が△5%より高い団体 E	10	50	42	53	43	2	200
Aに占める割合（E/A）	35.7%	43.5%	41.6%	34.0%	22.8%	3.3%	

うち「H22-27」及び「H27-R2」の社会減少率がいずれも△5%より高い団体 F	8	24	20	17	20	1	90
Aに占める割合（F/A）	28.6%	20.9%	19.8%	10.9%	10.6%	1.6%	