



総務省

Ministry of Internal Affairs  
and Communications

## 地域人材ネット

ひとづくり重視の商品開発や観光コンテンツ企画、  
ふるさと教育等

児島 永作 ( こじま えいさく )

株式会社キカクラブ 代表取締役社長



### ○ 登録者情報

所在地

宮城県仙台市

## 略歴

- <1999年> 大手通販会社 株式会社フェリシモ(東証一部)入社。  
主婦向けの家事雑貨チームで多くのヒット商品を開発。その他発注システムの開発、サプライチェーンマネジメントなどに取り組む。IFIビジネススクールマネジメントコース修了。
- <2011年> 東日本大震災以降は東北での復興支援プロジェクトを数多く担当。女性による起業支援プログラム「とうほくIPPOプロジェクト」では約200社の事業計画を現地アドバイザーとしてサポート。また東北各地の地場産品を活かしたカタログ「とうほく帖」の商品企画を担当し4年間で約10億円の経済効果を生み出す。
- <2016年> 仙台に移住し、フェリシモ東北事務所を開設、新事業Startlineで地方の事業者が商品開発のノウハウを学びながら開発する「ひとつづくり型の地域価値創造」に取り組む。自治体との連携事業多数。
- <2020年> 三重県伊賀市に「地域おこし企業人」として派遣。市民有志40名を対象に「観光まちづくり企画塾」を企画運営し、新しいおみやげもの、新しい観光コンテンツ、新しいSNS発信に取り組む。
- <2021年> フェリシモから独立。仙台に株式会社キカクラブを設立し代表取締役社長に就任。

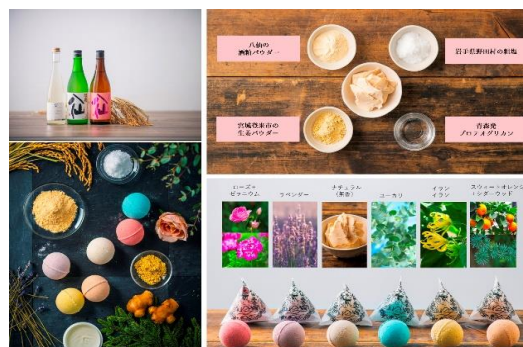
## ○ひとつづくり重視の商品開発や観光コンテンツ企画、ふるさと教育等

### 取組の内容

地域の外からやってきた企業やコンサルがアイデアを持ってくる取り組みではなく、地域の人々に企画ノウハウを教えながら開発を進める「ひとつづくり型カリキュラム」を重視しています。これまで青森県事業、弘前商工会議所、仙台商工会議所、あきた企業活性化センター、復興庁事業などで商品開発アカデミーを実施。また三重県伊賀市、静岡県沼津市では事業者+市民有志の30~40人がチームに分かれて観光まちづくりや事業リブランディングに取り組んでいます。これまで180社以上の企画をサポート。対応できる分野は衣、食、住、美容、観光、サービス、教育など多岐にわたります。実際に売れるかどうか、人を魅了するかどうかについて豊富な経験をもとに都度的確なアドバイスを行うことが可能です。特に取り組みに参加した人(=事業者、市民有志、学生など)が「自分たちの力で生み出した」という実感を持ちながら企画を進めていけるところがポイントです。



厚真中学生による地元事業者のPR活動  
「ATSUMA PRIDE PROJECT」(北海道)



八戸酒造「酒粕入りバスボム 八仙美人の湯」  
(青森県)

## 実績

- ◆あおりPGアカデミー(青森県事業) 実績:八戸酒造「酒粕入りバスボム 八仙美人の湯」(初年度売上1万個以上のヒット)、タグポート「ドルチェようかんYキューブ」(雑誌anan掲載、ジャパンメイドビューティーアワード受賞)
- ◆あきた企業活性化センター主催 商品開発アカデミー 実績:天寿酒造「新人専用日本酒 新人」(1000本が予約開始1週間で完売)
- ◆北海道厚真中学校3年生が動画を撮影・編集して地域事業者をPRする「ATSUMA PRIDE PROJECT」(実績: SNS広告に動画を出稿して10万人以上にリーチ)

## 工夫した点や苦労した点

モノから考える作り手目線のモノづくりではなく「誰をどうしたいか?」から考える物語づくりをベースにした企画方法を徹底して教えます。そのうえで人を魅了する驚き=サプライズを生み出すために既成概念を「はみ出す」思考方法で、受講者のアイデアをよりユニークなアウトプットになるように導くように工夫しています。また事業者個々が単独で取り組むよりも、チームにしながらみんなでアイデアを出し合える場を重視しています。

## ひとつことPR

新しい地域産品、お土産、ふるさと納税の返礼品、観光コンテンツなどを地域の人たちが生み出す「ひとつづくり型」のプロジェクトをサポートします。「企画できる人」が町に増えると、これからも新しいトライが生まれやすくなります。また地域の若者や学生たちがその活動に加わっていくことで未来を担う世代育成にもつながります。

## ○ 参考

### 取組分野の分類

登録者の取組を12の政策分野に分類しています(複数の分野に該当するものもあります)。

1.地域資源を活用した地域経済循環	2.まちなか再生
<input type="radio"/> 地場産品発掘・販路開拓	中心市街地活性化
<input type="radio"/> 6次産業化	空地・空家・空きビル・空き店舗等対策
<input type="radio"/> 経営資源の引継(事業承継等)・起業支援	商店街活性化
<input type="radio"/> 地域中核企業等の支援	その他
<input type="radio"/> その他	
3.生活機能の維持	4.環境保全・SDGs
地域医療・福祉	分散型エネルギーシステム
地域交通	地球温暖化対策
集落機能の確保	廃棄物・リサイクル対策
その他	その他
5.防災減災・危機管理	6.観光振興・交流
建築物耐震化・長寿命化	<input type="radio"/> DMOとの連携
地区防災計画	インバウンド対応
BCP	民泊・農泊
避難所運営	地域おこし協力隊の推進
感染症対策	<input type="radio"/> その他
その他	
7.関係人口の創出・拡大	8.移住・定住促進
滞在・活動の場づくり	起業・事業承継等支援
地域おこし協力隊の推進	空地・空家対策
地域と関係人口の協働	地域おこし協力隊の推進
その他	その他
9.少子化対策、子ども・子育て支援	10.地域づくり人材の育成・教育
結婚・出産・子育て支援	<input type="radio"/> 人材研修
働き方改革	<input type="radio"/> ふるさと教育
子どもの貧困対策	<input type="radio"/> 地域と教育機関の連携(高校魅力化・域学連携等)
その他	その他
11.自治体経営イノベーション	12.シティプロモーション・地域PR
財政マネジメント(公共施設管理・公会計整備)	<input type="radio"/> 地域ブランディング
官民連携(PPP・PFI)	<input type="radio"/> メディア活用策
自治体間連携	<input type="radio"/> 効果の把握・評価
住民参加	<input type="radio"/> その他
その他	

### 関連ホームページ

Startline(スタートライン)	<a href="https://www.startline.info/">https://www.startline.info/</a>
沼津市での取り組み	<a href="https://www.city.numazu.shizuoka.jp/business/topics/2020/ribuiyuku/index.htm">https://www.city.numazu.shizuoka.jp/business/topics/2020/ribuiyuku/index.htm</a>
伊賀市との協定プレスリリース	<a href="https://info.felissimo.co.jp/company/detail.php?id=1720">https://info.felissimo.co.jp/company/detail.php?id=1720</a>

### 連絡先

メールアドレス	<a href="mailto:kojima1013[at]gmail.com">kojima1013[at]gmail.com</a>	その他	
---------	--	-----	--

※メールを送る際には[at]を『@』に変えてください。