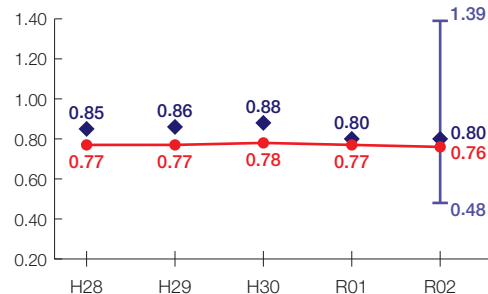


甲府市の財政状況について

財政力指数[0.76]

類似団体内順位 41/60

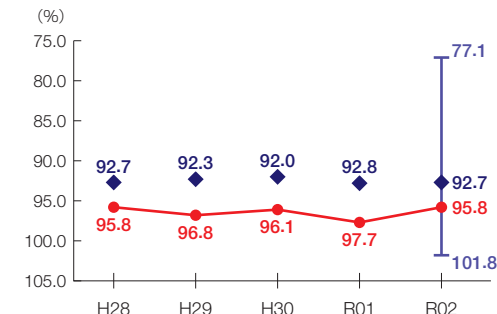
財源の余裕の度合いを示す指標



経常収支比率[95.8%]

類似団体内順位 43/60

財政構造の硬直化の度合いを示す指標



団体概要

- 人口(R3.1.1): 187,048人
- 高齢化率(R3.1.1): 29.6%
- 面積: 212 km²
- R2年度歳出決算額: 962 億円
- R2年度地方交付税額: 92 億円
- ラスパイレス指数(R3.4.1): 98.9

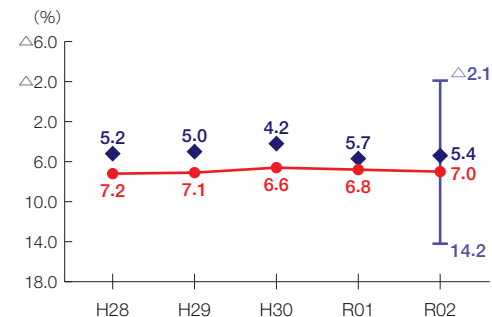
類似団体 中核市

※類似団体とは、市区町村を「人口」と「産業構造」等によって35類型に分類したものである。

実質公債費比率[7.0%]

類似団体内順位 36/60

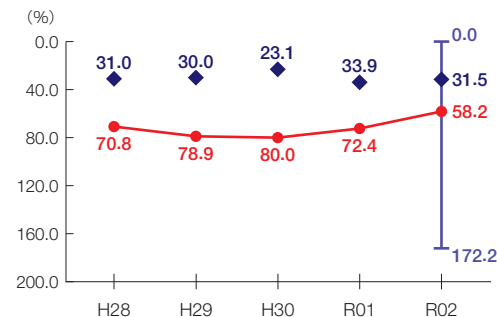
地方債の償還額等の大きさの度合いを示す指標



将来負担比率[58.2%]

類似団体内順位 39/60

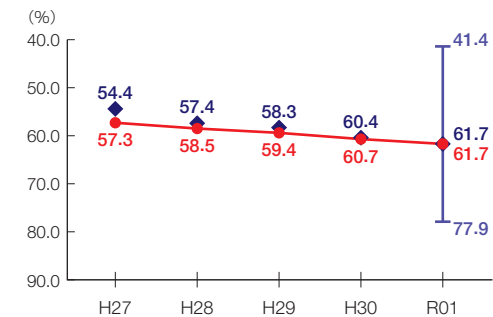
将来負担すべき負債等の大きさの度合いを示す指標



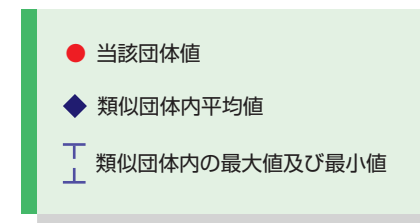
有形固定資産減価償却率[61.7%]

類似団体内順位 28/56

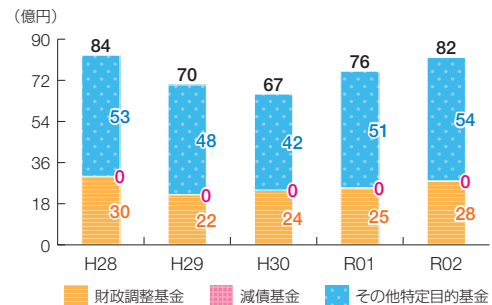
公共施設等の老朽化の度合いを示す指標



※類似団体関連の数値は、各年度の調査で回答のあった団体に関するもの

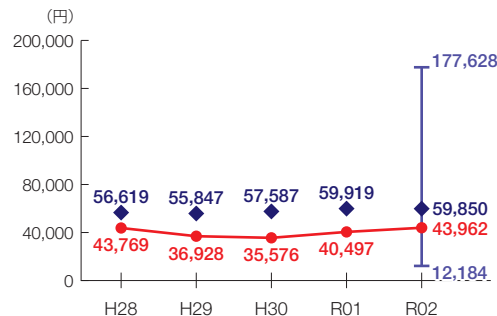


基金残高の推移

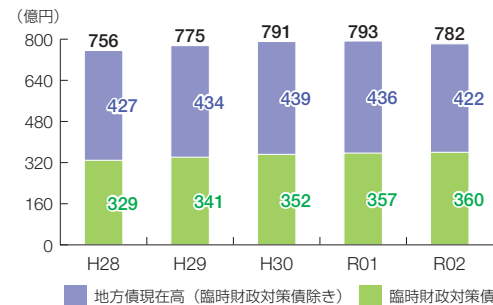


1人当たりの基金残高

類似団体内順位 40/60



地方債現在高の推移



1人当たりの地方債現在高

類似団体内順位 33/60

