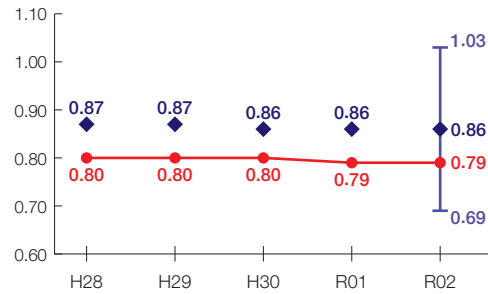


# 岡山市の財政状況について

## 財政力指数[0.79]

類似団体内順位 15/20

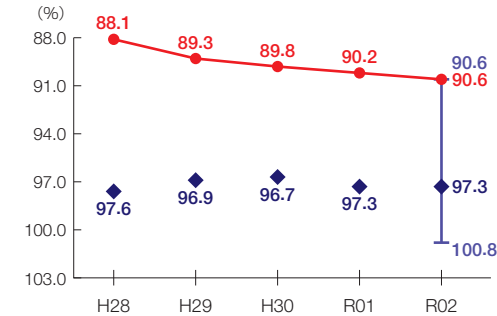
財源の余裕の度合いを示す指標



## 経常収支比率[90.6%]

類似団体内順位 1/20

財政構造の硬直化の度合いを示す指標



## 団体概要

- 人口(R3.1.1): 708,155人
- 高齢化率(R3.1.1): 26.3%
- 面積: 790km<sup>2</sup>
- R2年度歳出決算額: 4,145億円
- R2年度地方交付税額: 339億円
- ラスパイレス指数(R3.4.1): 100.5

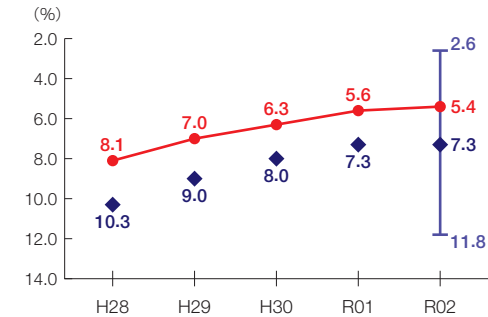
類似団体 政令指定都市

※類似団体とは、市区町村を「人口」と「産業構造」等によって35類型に分類したものである。

## 実質公債費比率[5.4%]

類似団体内順位 6/20

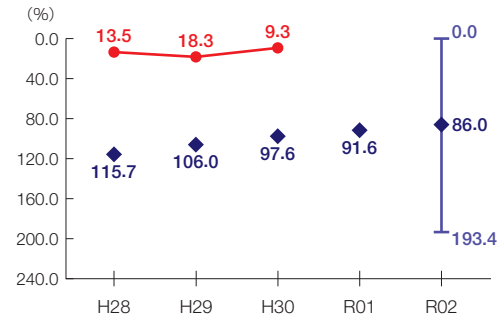
地方債の償還額等の大きさの度合いを示す指標



## 将来負担比率[-%]

類似団体内順位 1/20

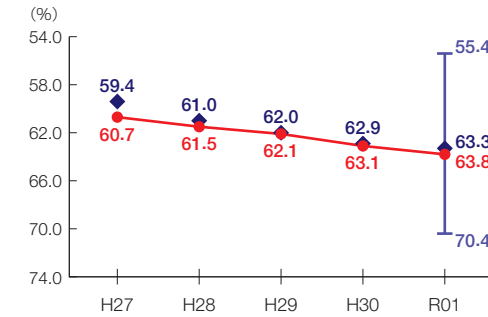
将来負担すべき負債等の大きさの度合いを示す指標



## 有形固定資産減価償却率[63.8%]

類似団体内順位 9/20

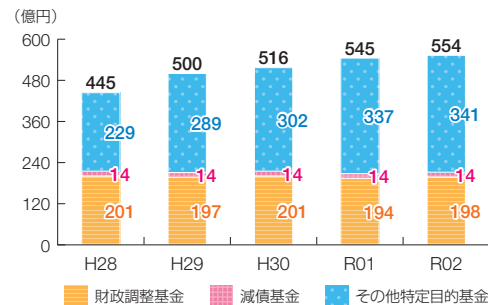
公共施設等の老朽化の度合いを示す指標



※類似団体関連の数値は、各年度の調査で回答のあった団体に関するもの

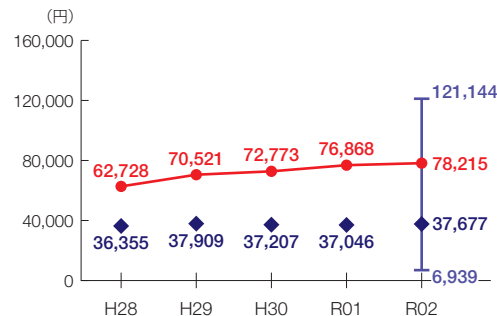
- 当該団体値
- ◆ 類似団体内平均値
- ┌ 類似団体内の最大値及び最小値

## 基金残高の推移

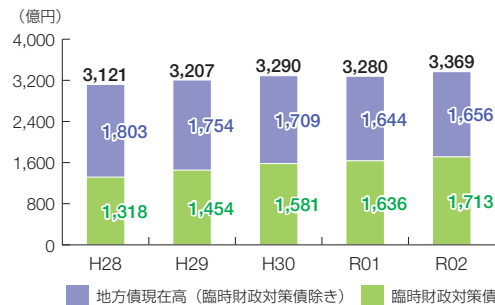


## 1人当たりの基金残高

類似団体内順位 3/20



## 地方債現在高の推移



## 1人当たりの地方債現在高

類似団体内順位 4/20

