

第3回今後の地方公会計のあり方に関する研究会資料
R4.12.27

施設別財務書類等の活用について

熊本県宇城市
総務部長 天川 竜治



宇城市の概要

- 平成17年1月15日、三角町・不知火町・松橋町・小川町・豊野町の5町合併による新設市。
- 宇土（うと）郡と下益城（しもましき）郡の合併により宇城（うき）市と命名



宇城市



【市の概況】

人口 (R2国調) /面積	本庁・ 支所等 窓口数	令和4年度 一般会計予算	令和3年年度 財政力指数	令和3年年度 経常収支比率
57,032人 188.61km ²	1本庁 4支所 1出張所	33,120 百万円	0.41	89.8%

- デコポン発祥の地
品種名「不知火（しらぬひ）」
糖度13度以上
クエン酸1.0以下 等
一定の基準を満たしたものが「デコポン」





宇城市立図書館



豊野図書館



三角図書館



不知火(中央)図書館

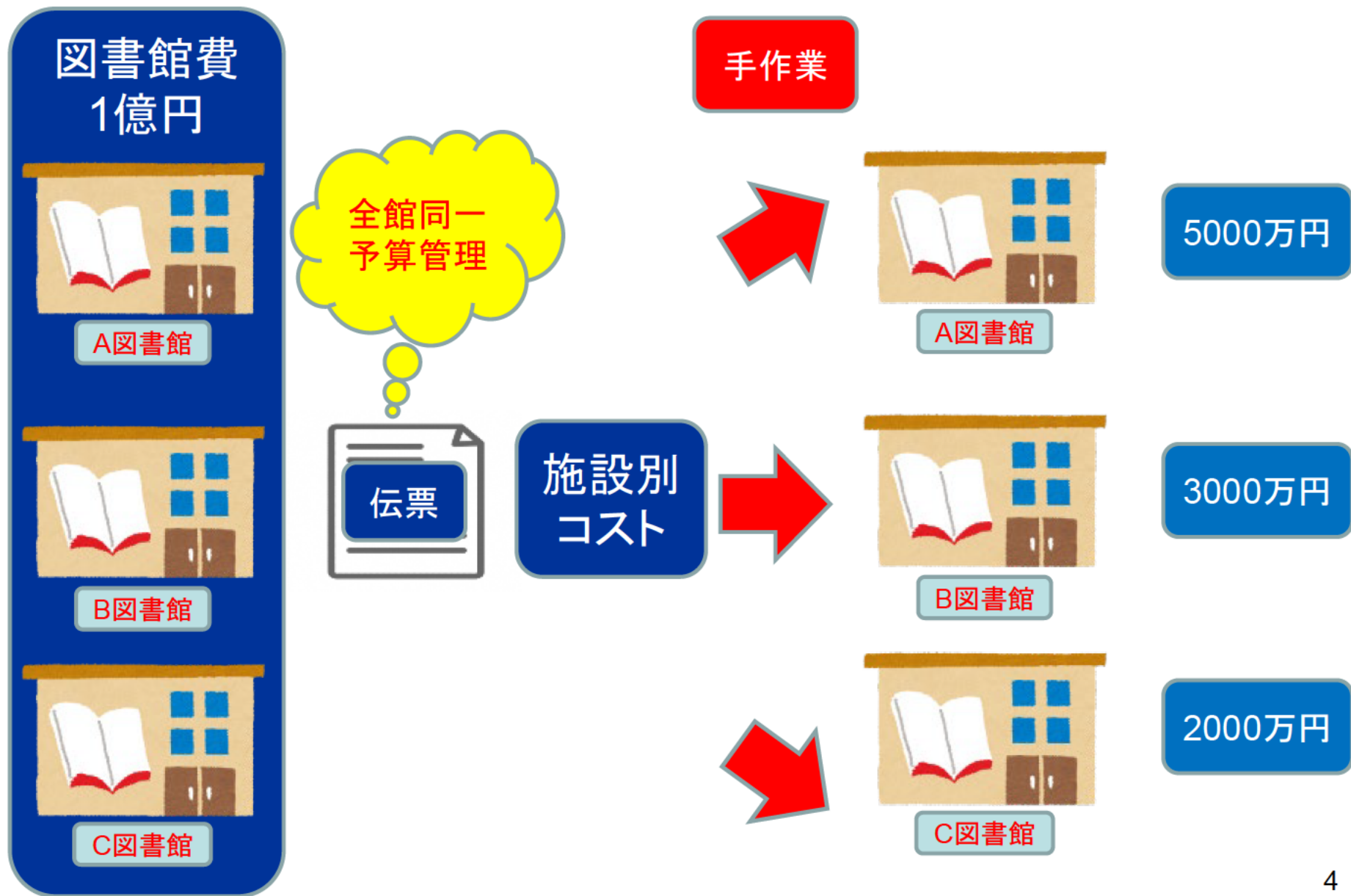


小川図書館



松橋図書館

施設別・事業別コスト





宇城市財務会計システム歳出事業管理

款	款名称	項	項名称	目	目名称	事業連番	事業名称
9	教育費	5	社会教育費	5	図書館費	200	図書館一般経費
9	教育費	5	社会教育費	5	図書館費	202	図書館運営委員会費
9	教育費	5	社会教育費	5	図書館費	203	松橋図書館施設管理運営費
9	教育費	5	社会教育費	5	図書館費	204	三角図書館施設管理運営費
9	教育費	5	社会教育費	5	図書館費	205	小川図書館施設管理運営費
9	教育費	5	社会教育費	5	図書館費	206	不知火図書館施設管理運営費
9	教育費	5	社会教育費	5	図書館費	207	豊野図書館施設管理運営費
9	教育費	5	社会教育費	5	図書館費	1051	図書館職員人件費
9	教育費	5	社会教育費	5	図書館費	1143	図書館建設経費
9	教育費	5	社会教育費	5	図書館費	1230	移動図書館事業費

(出典:宇城市財務会計より筆者作成)



施設別・事業別コスト：宇城市

各館別
予算管理

自動



A図書館



施設別
コスト



A図書館

5000万円



B図書館



施設別
コスト



B図書館

3000万円



C図書館



施設別
コスト



C図書館

2000万円



施設別財務書類 図書館

施設別行政コスト計算書

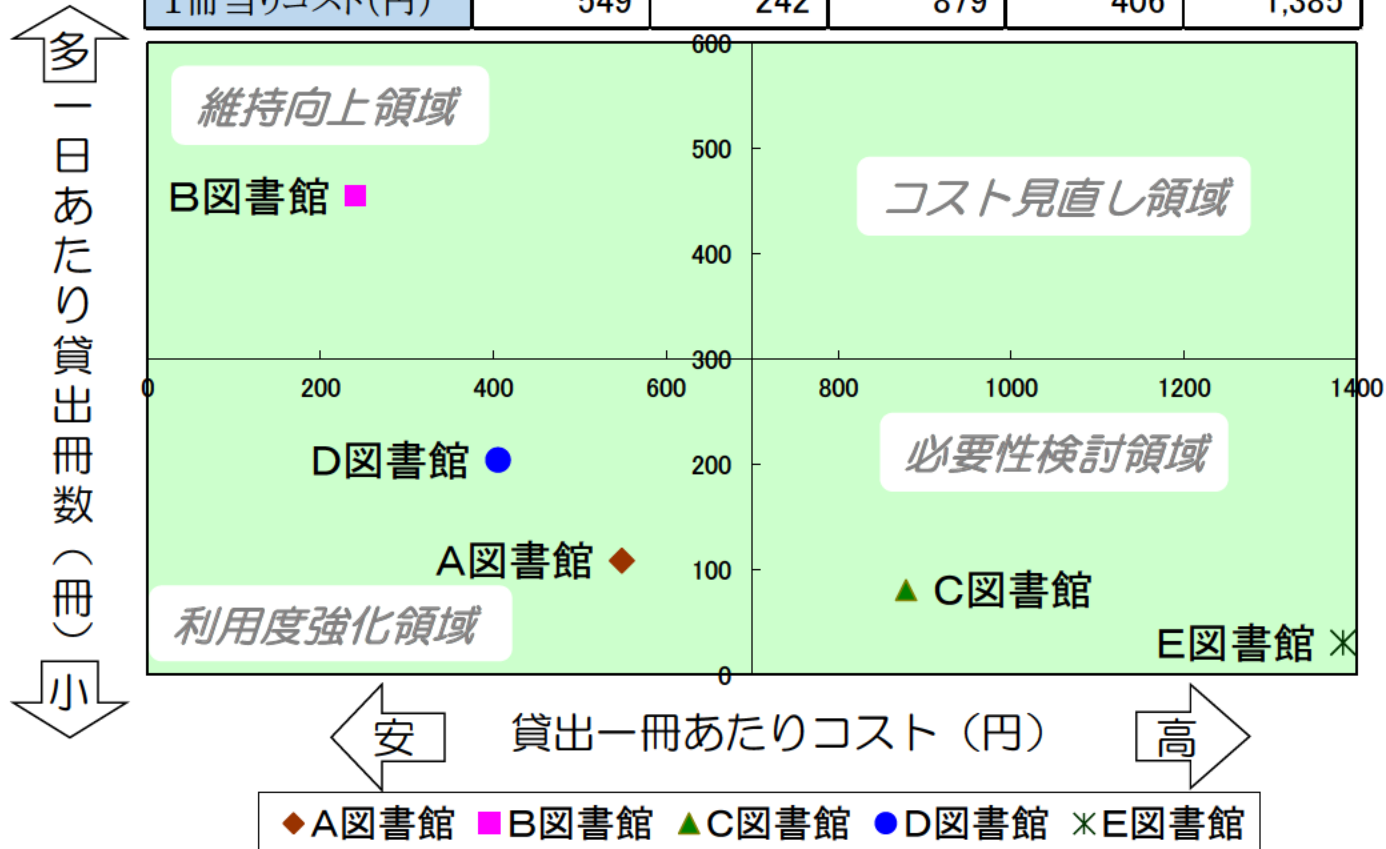
(単位:千円)

施設名称	A図書館	B図書館	C図書館	D図書館	E図書館
【行政コスト】					
人件費	14,475	13,139	13,421	15,209	8,592
退職手当コスト	1,080	585	1,080	1,170	540
委託料	495	1,525	1,713	1,445	565
需用費	1,759	5,336	3,205	2,745	1,641
減価償却費	74	11,581	1,920	4,336	1,210
その他	3,780	7,910	4,458	5,151	2,521
行政コスト合計	21,663	40,076	25,797	30,056	15,069
【収入】					
その他		4			
収入合計		4			

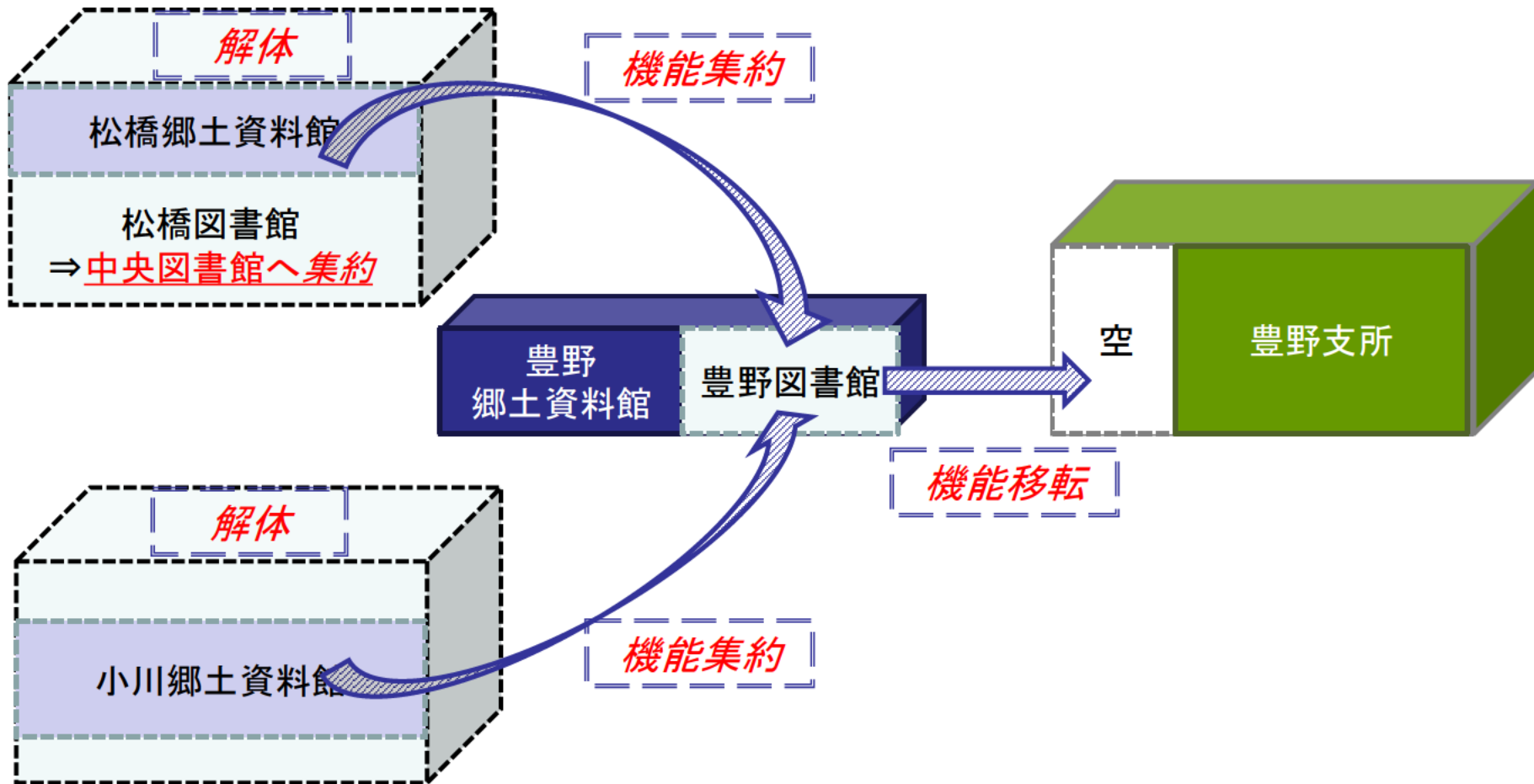


施設別分布グラフによる評価分析

	A図書館	B図書館	C図書館	D図書館	E図書館
蔵書数	27,299	72,813	39,767	40,273	8,573
貸出冊数	39,433	165,827	29,362	74,004	10,883
行政コスト(千円)	21,663	40,076	25,797	30,056	15,069
1日あたり貸出冊数	108	454	80	203	30
1冊当たりコスト(円)	549	242	879	406	1,385



図書館及び資料館の統廃合の例



宇城市立中央図書館豊野分館





旧松橋図書館





松橋西防災拠点センター





施設別行政コスト 図書館

		H24 2012	H25 2013	H26 2014	H27 2015	H28 2016	H29 2017	H30 2018	R1 2019	R2 2020	R3 2021
宇城市 (全体)	純経常行政コスト	167,920	180,570	175,673	172,755	139,704	142,426	124,150	126,851	140,259	153,172
	一日当たりの貸出冊数	1,087.9	1,069.5	913.8	913.8	874.2	821.1	748.2	625.3	780.5	484.4
	一冊当たり貸出コスト (円)	423	463	527	518	438	475	455	556	492	866
	利用者一人当たりコスト (円)	2,186	2,434	2,530	2,488	3,538	2,491	2,025	3,425	3,706	4,351
三角図書館	純経常行政コスト	15,934	15,414	15,491	15,347	15,569	15,799	15,924	15,706	18,301	17,358
	一日当たりの貸出冊数	164.7	154.5	168.7	168.7	125.9	118.2	122.9	75.0	81.9	68.6
	一冊当たり貸出コスト (円)	265	273	252	249	339	366	355	574	613	693
	利用者一人当たりコスト (円)	1,317	1,467	1,463	1,450	1,825	2,008	1,937	3,256	3,772	3,100
不知火図書館	純経常行政コスト	39,775	40,578	40,086	42,761	35,962	44,199	41,889	41,868	46,558	65,089
	一日当たりの貸出冊数	424.2	420.5	286.7	286.7	317.2	334.1	323.5	349.9	480.1	121.9
	一冊当たり貸出コスト (円)	257	264	383	409	311	362	355	328	266	1,463
	利用者一人当たりコスト (円)	1,319	1,358	1,470	1,568	14,916	1,806	1,285	2,011	2,167	6,746
松橋図書館	純経常行政コスト	15,142	15,477	15,369	13,107						
	一日当たりの貸出冊数	178.9	163.5	151.5	151.5	0.0	0.0	0.0	0.0	0.0	0.0
	一冊当たり貸出コスト (円)	232	259	278	237	0	0	0	0	0	0
	利用者一人当たりコスト (円)	1,271	1,405	1,488	1,269	0	0	0	0	0	0
小川図書館	純経常行政コスト	9,596	12,532	13,888	12,448	13,962	13,193	12,601	12,672	14,091	13,865
	一日当たりの貸出冊数	250.8	261.0	245.2	245.2	347.2	288.8	244.9	153.2	166.8	231.7
	一冊当たり貸出コスト (円)	105	132	155	139	110	125	141	227	231	164
	利用者一人当たりコスト (円)	540	689	820	735	624	692	765	1,490	1,650	856
豊野図書館	純経常行政コスト	9,668	9,416	9,315	11,553	8,078	9,044	5,904	6,210	8,708	9,555
	一日当たりの貸出冊数	69.2	70.0	61.7	61.7	83.9	80.0	56.8	47.2	51.8	62.2
	一冊当たり貸出コスト (円)	383	368	413	513	264	310	285	361	461	421
	利用者一人当たりコスト (円)	1,996	2,047	2,161	2,680	1,310	1,570	1,472	2,148	2,929	2,543



不知火美術館・図書館





不知火美術館・図書館





不知火図書館利用実績(令和4年度)

4月の来館者数

(単位：人)

	来館者数	前年同月	前年比	一日平均	前年同月 一日平均
本館	42,696	3,347	1276%	1,525	139
こども絵本のいえ	10,377	—	—	370	—
不知火図書館計	53,073	3,347	1586%	1,895	139
三角分館	750	620	121%	29	26
小川分館	2,660	1,297	205%	102	54
豊野分館	414	334	124%	16	14
図書館計	56,897	5,598	1016%	2,043	233

5月の来館者数

(単位：人)

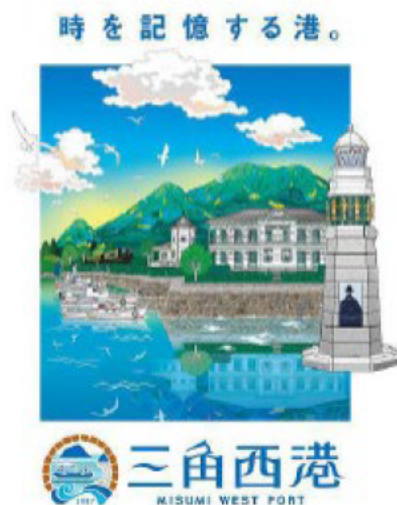
	来館者数	前年同月	前年比	一日平均	前年同月 一日平均
本館	38,225	3,159	1210%	1,233	132
こども絵本のいえ	9,065	—	—	292	—
不知火図書館計	47,290	3,159	1497%	1,525	132
三角分館	868	655	133%	33	27
小川分館	2,229	1,058	211%	86	44
豊野分館	384	364	105%	15	15
図書館計	50,771	5,236	970%	1,659	218



宇城市公共施設等総合管理計画(改訂版)

宇城市公共施設等総合管理計画(改訂版)

～ 3つの柱 <質> <量> <コスト> を基軸としたマネジメント ～



- 本計画の計画期間は、平成27年度から平成66年度までの40年間とします。
- 本計画の初版策定後、二年以上が経過している点や**固定資産台帳を整備**したこともあり、各項目も数値などを更新。
- 平成28年4月に発生した**熊本地震により甚大な被害**を受けた経験を踏まえ、防災機能や耐震化など安全性の強化や防災活動拠点の位置づけに留意する必要がある。



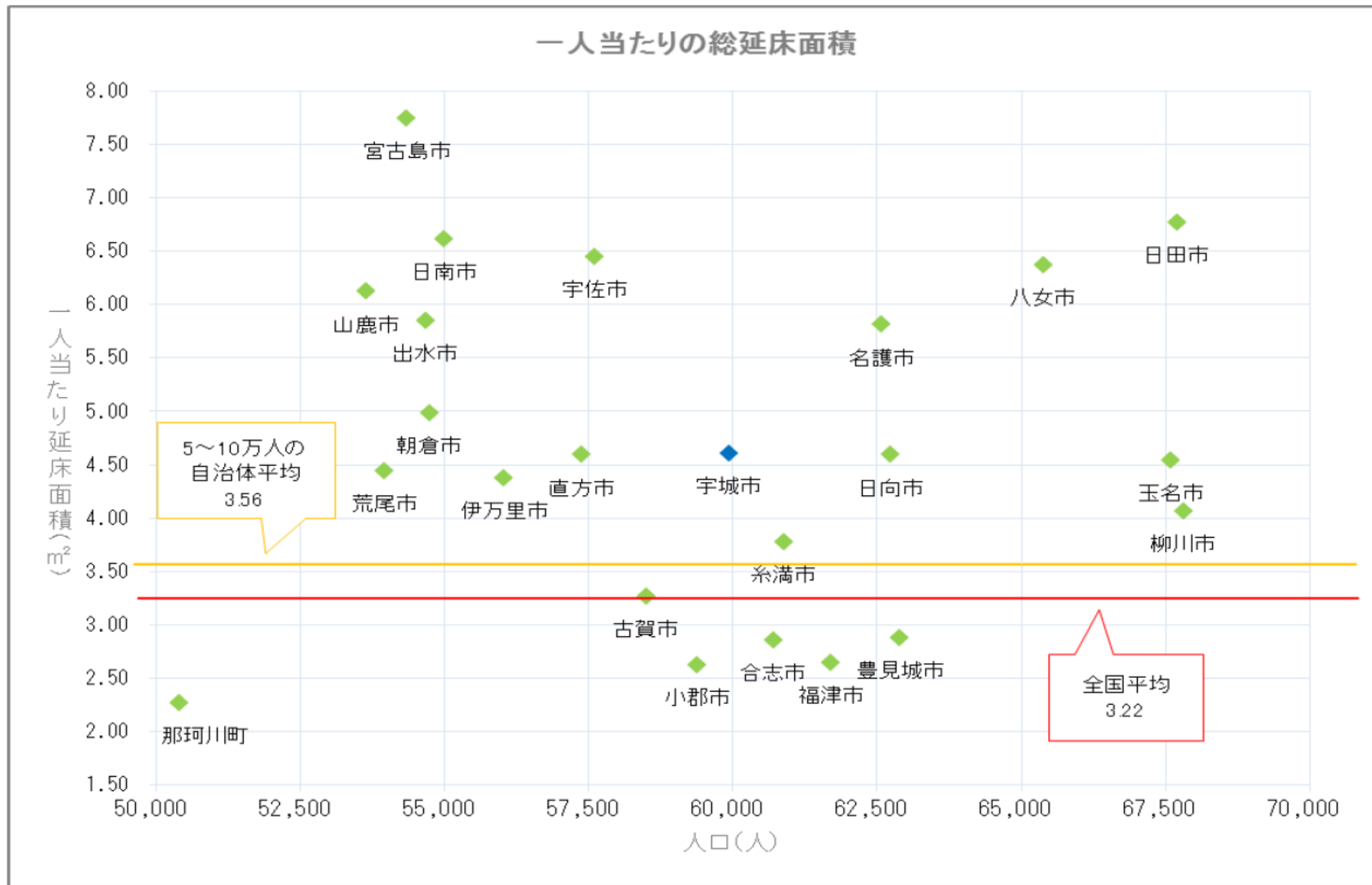
平成30年6月改訂
熊 本 県 宇 城 市

固定資産台帳整備に伴う変更分

大分類	中分類	計画【初版】H27.3.31			計画【改訂版】H27.3.31(修正後)				増減	
		施設数	延面積(m ²)	構成	施設数	棟数	延面積(m ²)	構成	施設数	延面積
行政系施設	庁舎等	6	17,999	6.8%	6	25	20,694	7.4%	0	2,695
	その他行政系施設	4	276	0.1%	6	6	341	0.1%	2	65
子育て支援施設	保育園	7	4,676	1.8%	7	12	4,636	1.6%	0	△ 40
	児童施設	12	2,001	0.7%	12	15	2,002	0.7%	0	1
保健・福祉系施設	福祉施設	7	4,253	1.6%	7	6	5,836	2.1%	0	1,583
	保健施設	4	5,145	1.9%	4	5	3,951	1.4%	0	△ 1,194
スポーツ・レクリエーション系施設	スポーツ施設	27	20,084	7.6%	28	60	19,389	6.9%	1	△ 695
	レクリエーション・観光施設	9	5,702	2.1%	9	17	6,755	2.4%	0	1,053
産業系施設	産業系施設	2	4,690	1.8%	4	18	8,687	3.1%	2	3,997
市民文化系施設	集会施設	14	8,577	3.2%	15	15	9,214	3.3%	1	637
	文化施設	3	13,794	5.2%	3	3	13,484	4.8%	0	△ 310
社会教育系施設	図書館	5	3,868	1.5%	5	4	3,209	1.1%	0	△ 659
	博物館等	14	13,109	4.9%	14	31	13,158	4.7%	0	49
学校教育系施設	学校	18	98,895	37.2%	18	196	99,186	35.3%	0	291
	その他教育施設	3	2,365	0.9%	3	3	2,188	0.8%	0	△ 177
公営住宅	市営住宅	47	57,796	21.7%	47	354	60,150	21.4%	0	2,354
公園	公園	12	228	0.1%	28	35	655	0.2%	16	427
病院施設	市民病院	1	2,490	0.9%	1	4	2,521	0.9%	0	31
普通財産	普通財産			0.0%	12	24	5,174	1.8%	12	5,174
総計		195	265,948	100%	229	833	281,230	100%	34	15,282



平成28年度市民1人当たりの延床面積



※宇城市数値、他市数値は公共施設状況調査(平成28年度)を用いて算出しています。

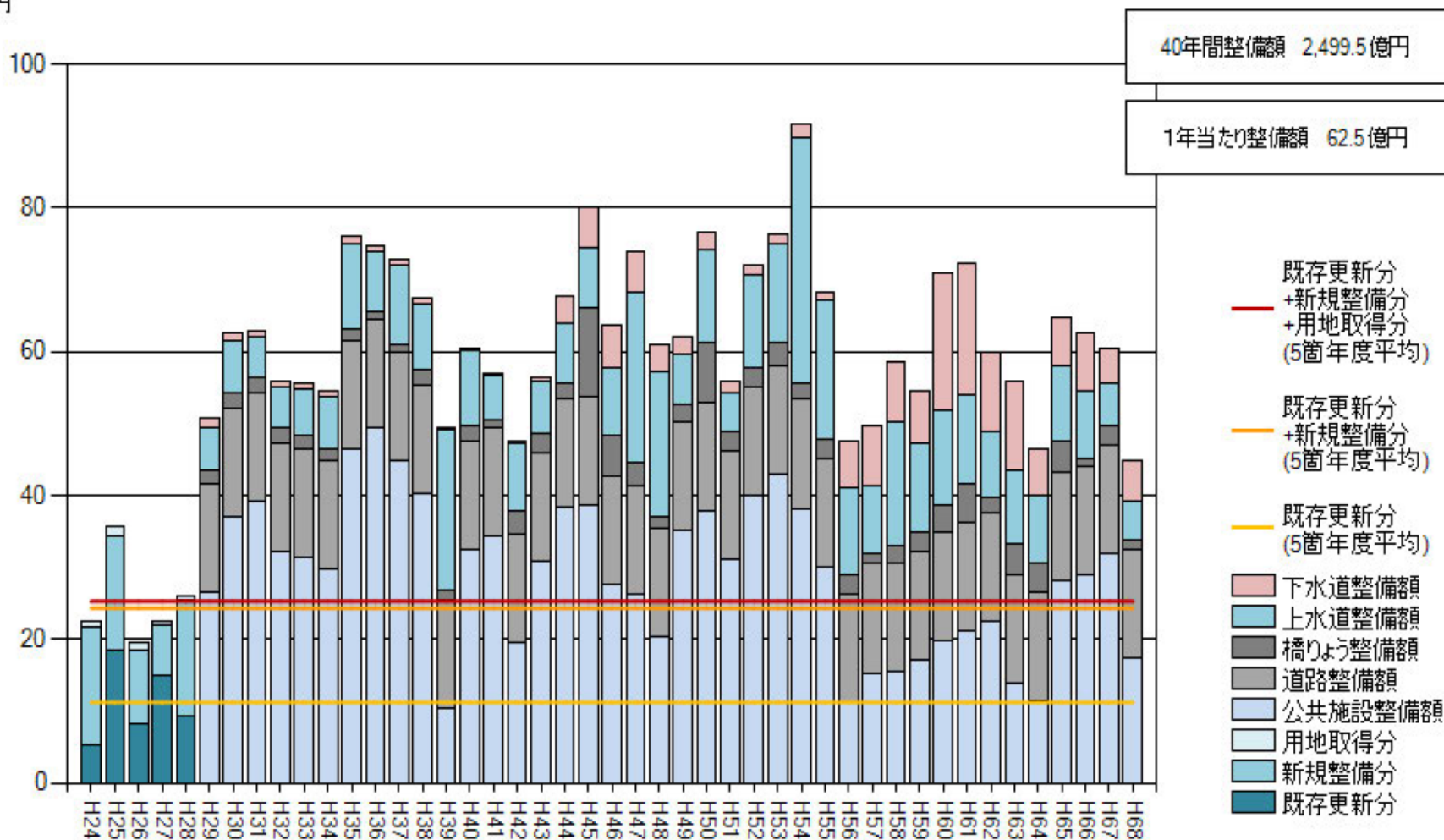
※全国平均及び5~10万人の自治体平均は「公共施設及びインフラ資産の将来の更新費用の比較分析に関する調査結果(平成24年3月総務省)」の数値を用いています。

出典:宇城市公共施設等総合管理計画(改訂版)(令和4年3月改訂)



宇城市公共施設全体の更新費用

億円



出典:宇城市公共施設等総合管理計画(改訂版)(令和4年3月改訂)

平成28年度宇城市施設群別行政コスト

H28施設群別行政コスト一覽

(単位：千円)

No	施設群名	委託料	需用費	その他	減価償却費	合計
1	庁舎（旧小川含む）	36,057	44,599	16,770	102,531	199,957
2	文化施設	974	1,659	452	7,097	10,182
3	郷土資料館	1,945	793	171	1,460	4,369
4	福祉施設	19,709	487	947	22,344	43,487
5	保育園・幼稚園	3,201	60,758	168,827	13,393	246,179
6	児童館	10,982	4,381	14,803	830	30,996
7	保健センター	3,786	6,487	1,733	33,499	45,505
8	観光施設	37,398	5,711	2,265	161,183	206,557
9	公園	19,430	8,814	2,668	3,330	34,242
10	市営住宅	1,431	12,365	13,024	113,931	140,751
11	コミュニティー施設	3,706	4,417	1,937	11,048	21,108
12	図書館	10,481	20,333	40,163	20,628	91,605
13	義務教育施設	56,416	149,492	273,898	427,218	907,024
14	給食センター	61,793	25,858	12,354	16,465	116,470
15	公民館（松橋除く）	9,056	9,830	15,835	23,868	58,589
16	体育館	64,280	7,766	4,951	56,434	133,431
17	プール	17,946	2,093	1,497	11,454	32,990
18	グラウンド	13,244	19,246	1,920	19,582	53,992
19	生涯学習センター	232	40	9	9,213	9,494
20	ホール	7,628	2,589	1,660	64,233	76,110
21	美術館	276	295	3,713	10,690	14,974
22	集会場	60	367	0	0	427
総 計		380,031	388,380	579,597	1,130,431	2,478,439



宇城市立公民館



豊野公民館

小川公民館



不知火(中央)公民館



三角公民館

松橋公民館





公民館

既存施設名	面積	稼働率	備考
三角センター (三角公民館)	2,981m ²	11.8%	【築45年】
中央公民館	2,395m ²	16.7%	【築35年】
松橋公民館	648m ²	15.3%	【築33年】
ラポート (小川公民館)	4,863m ²	18.2%	【築19年】
豊野公民館	1,623m ²	6.1%	【築35年】



解体済・廃止施設

- ◆三角地区 三角センター、三角生涯学習センター、三角老人福祉センター
- ◆不知火地区 中央(不知火)公民館、老人福祉センター
- ◆松橋地区 松橋公民館
- ◆小川地区 旧小川支所、小川地区コミュニティセンター、地域福祉センター
- ◆豊野地区 豊野公民館、豊野老人福祉センター



不知火防災拠点センター



中央公民館をリフォームと耐震機能を向上 (2,395m²)

リフォーム費用	耐震機能
7億円 (m ² 当り29万円)	1億円



不知火防災拠点センター
新築 (950m²)

新築
3億45百万円
(m ² 当り約36万円)



防災コミュニティ施設

防災コミュニティ施設の建設規模については、第一に防災面を考慮し、人口比率及び推移による避難者の想定と現行の指定避難所の状況、地域性(地理的条件)に応じ、第二にコミュニティとして複合施設(公民館・老人福祉センターなど多種多様な用途、機能を持つ)におけるコンパクト化を目指します。

また、周辺施設や現行施設の稼働状況なども重要な指標として活用します。

新設施設名	人口(2015年)	面積
三角防災拠点センター	8,030人	1,220m ²
不知火防災拠点センター	9,106人	950m ²
松橋防災拠点センター 東・西	26,169人	1,986m ² 1,441m ²
小川防災拠点センター	13,174人	1,499m ²
豊野防災拠点センター	4,472人	957m ²



宇城市防災拠点センター



三角防災拠点センター



不知火防災拠点センター



松橋防災拠点センター東



松橋防災拠点センター西



小川防災拠点センター



豊野防災拠点センター 27

