

辺地共聴施設エリアにおける実証施設等の概要

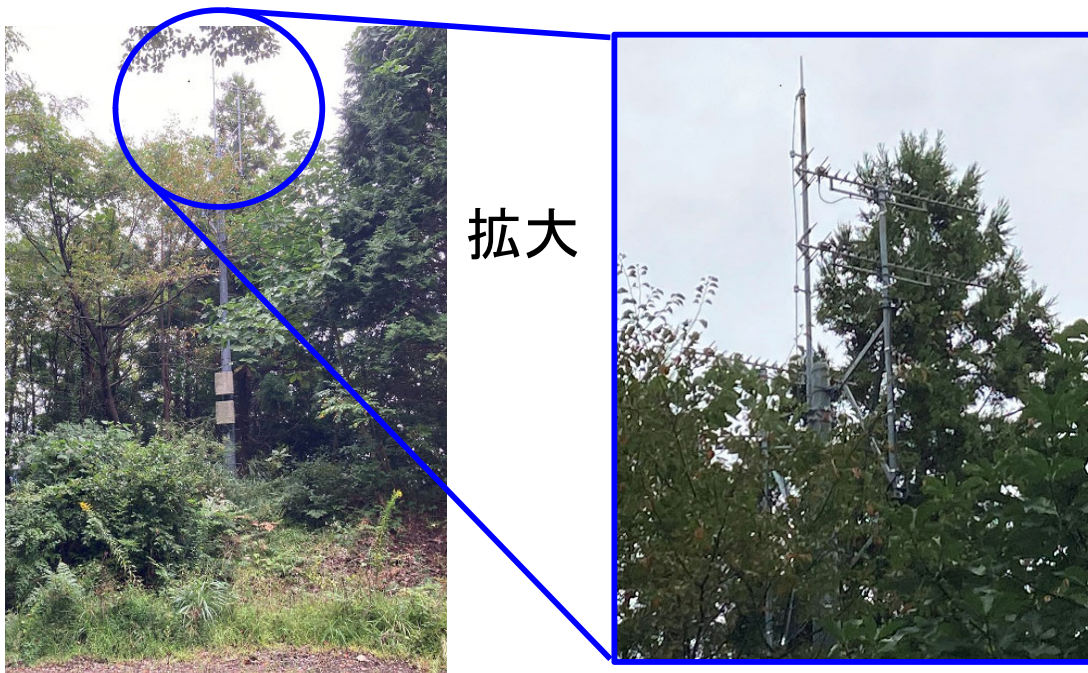
小規模中継局等のブロードバンド等による代替に関する作業チーム事務局

令和5年2月21日

1. 辺地共聴施設及びケーブルテレビ事業者概要

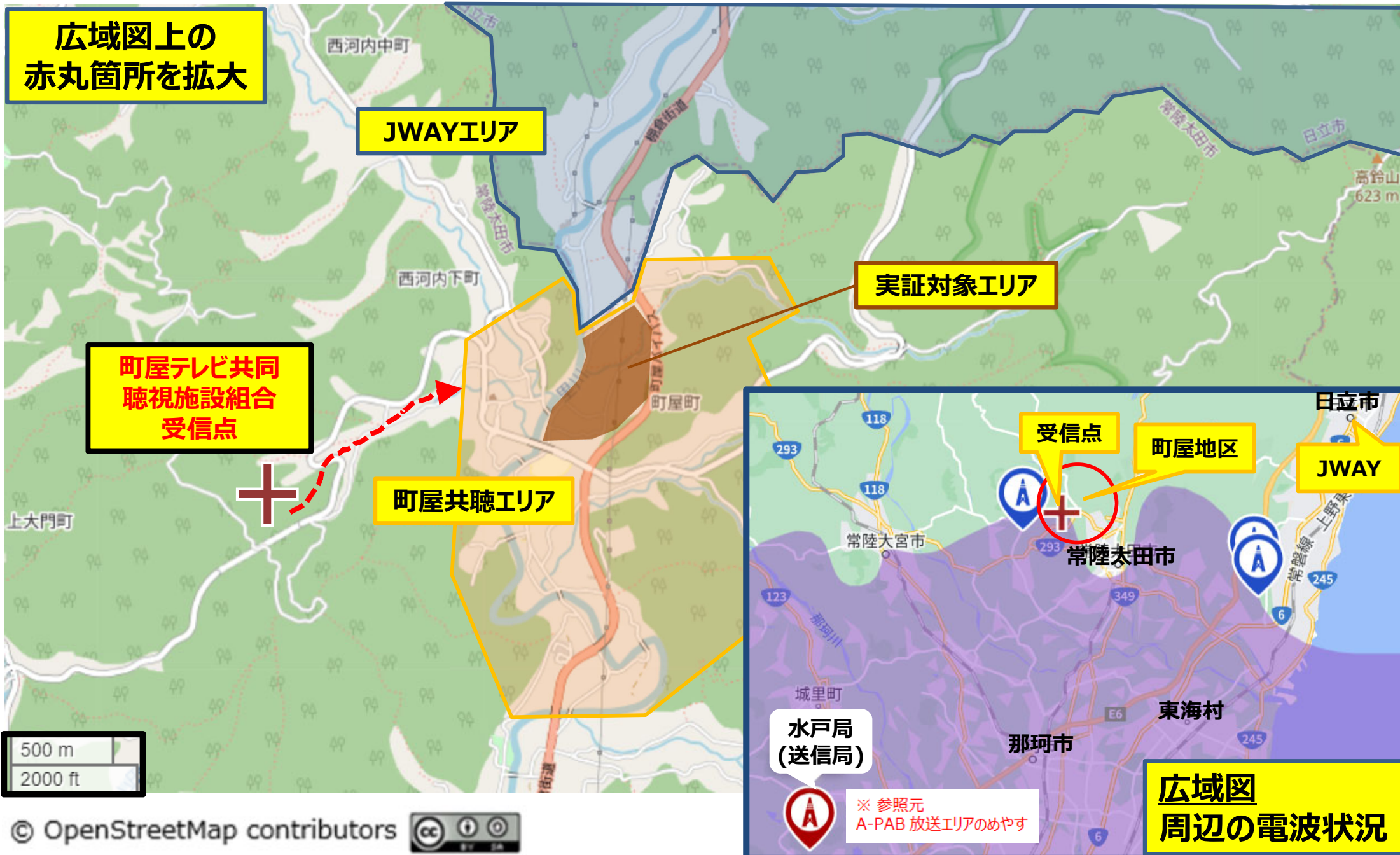
組合名	町屋テレビ共同聴視施設組合	
所在地	茨城県常陸太田市町屋町	
設置時期	昭和40年代初頭 (1965年頃) (地デジ化 平成17年12月15日 (2005年))	
組合員数	326世帯 (2023年2月時点)	
設備構成	線路総延長	31,588m
	自営柱本数	478本
	伝送方式	同軸
費用	組合費	個別組合の具体的な金額は構成員・オブザーバー限りとさせていただきます。
	新規加入時	

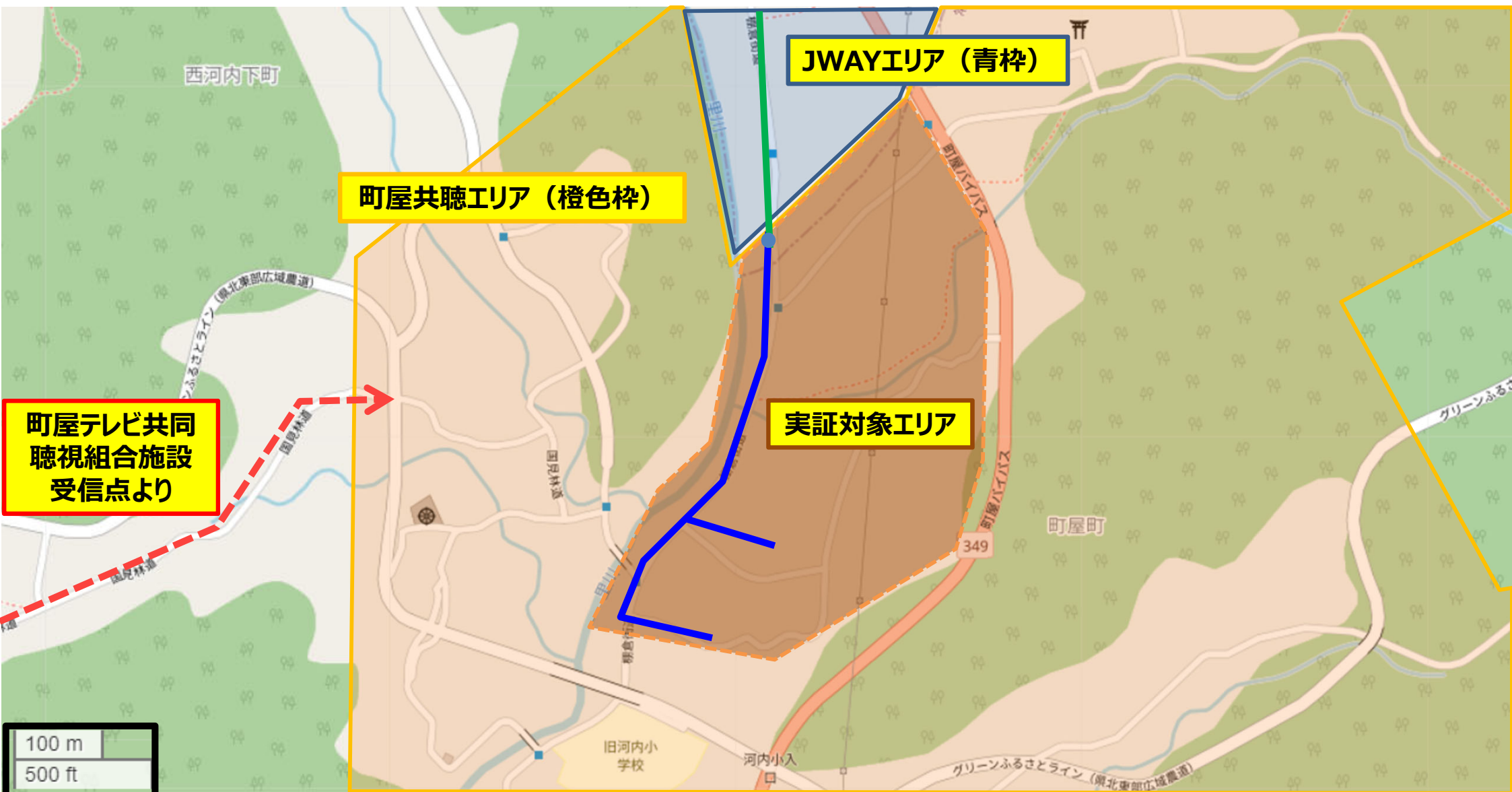
社名	株式会社JWAY
本社所在地	〒317-0073 茨城県日立市幸町一丁目19番1号
資本金	4億 1,150万円
設立	2004年5月31日
事業内容	放送法に基づく有線一般放送事業 テレビサービス (自主/地上/BS/CS/他) 電気通信事業法に基づく電気通信事業 インターネットサービス、固定電話サービス など
代表者	代表取締役社長 中言 裕之
株主	日立市、日立商工会議所、シンクレイヤ(株) (株)日立製作所、東京ガス(株)、J X 金属(株) (株)日立リアルエステートパートナーズ、他



■ サービス提供エリア







町屋テレビ共同
聴視組合施設
受信点より

JWAYエリア (青枠)

町屋共聴エリア (橙色枠)

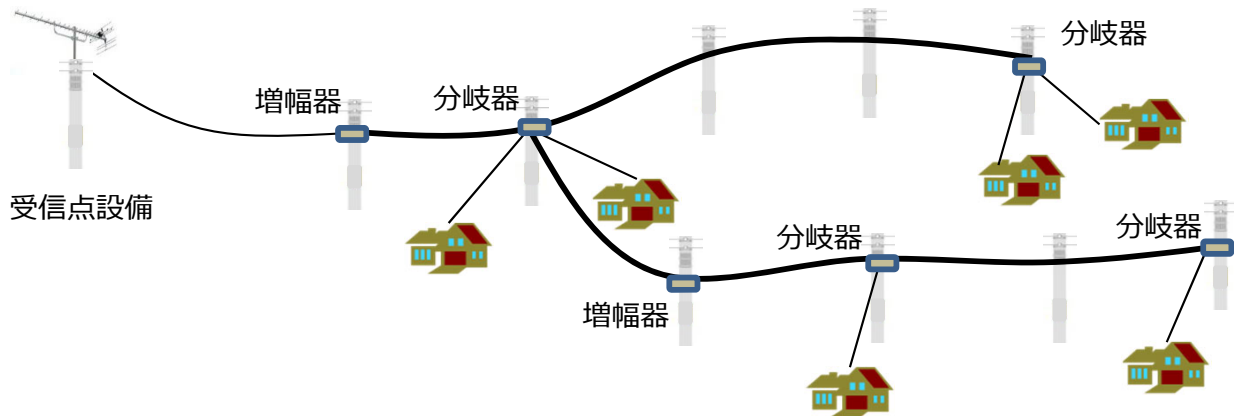
実証対象エリア

- JWAY既設線 (FTTH)
- JWAY新設線 (FTTH)
- - - 町屋共聴既設線 (同軸)

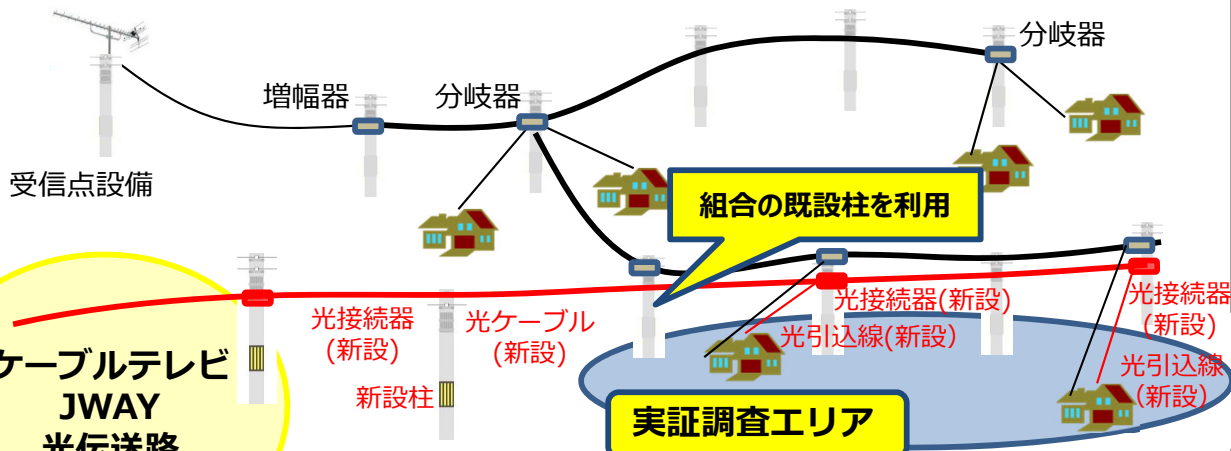


【幹線設備】

既存設備構成

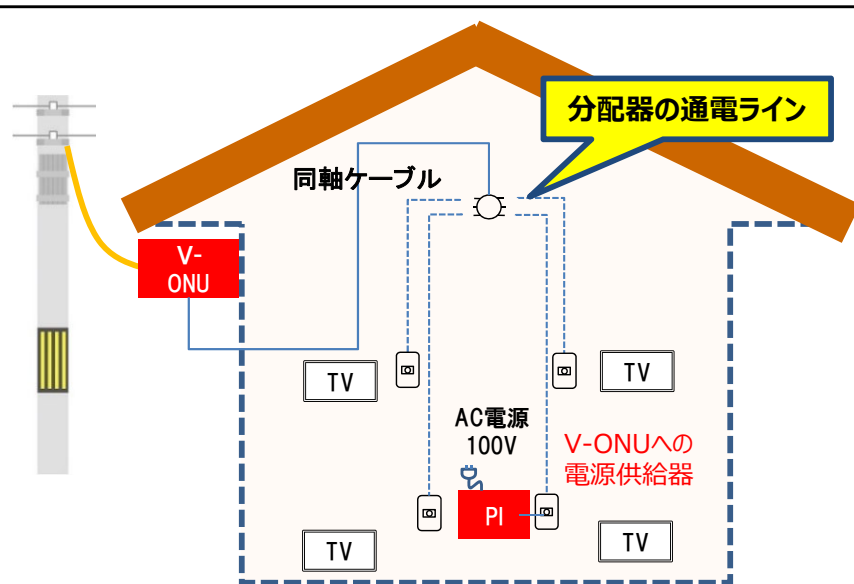


実証実験構成



実証調査期間中、既存共聴設備の引込線は残しております。

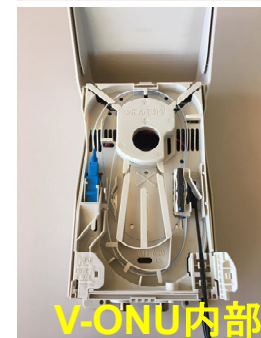
【各戸工事例】



引込工事 (V-ONU※まで)
 引込長 ~150m程度
 V-ONU取付/光受信レベル測定

テレビ共聴工事 (V-ONUより屋内側)
 共聴工事/再送信機器チャンネル調整
 RF受信レベル測定/雑工事

※ V-ONU (Video-Optical Network Unit)とは、光信号を電気信号に変換して出力する機器。



- 移行に係る住民の理解と組合としての意志決定
 - ケーブルテレビ事業者、移行方法、費用負担について、住民への丁寧な説明、理解を得ることが重要
 - 高齢者、長期不在者（出張、入院、施設入居等）への対応
- 月額料金の費用負担
 - 組合費から増額となる場合、住民への丁寧な説明、理解を得ることが重要

個別事業者の具体的な金額は構成員・オブザーバー限りとさせていただきます。
- 引込線工事の費用負担
 - 引込線工事の費用を住民負担とする場合、負担額等について住民への丁寧な説明、理解を得ることが重要
- 中継伝送路の整備費用
 - ケーブルテレビのサービスエリアから共聴エリアまでの距離が長くなるほど費用が増大
- 自治体との協力・連携
 - 特に、既存サービスエリア外の自治体において巻き取りを実施する場合、ゼロからの関係構築となる事が想定される。
- 既設設備の撤去