

 **路線バス  
(乗合バス)**

- ・一度に多くのお客様が利用可能
- ・金額は手頃
- ・時間、運行経路が決められたサービス

 **AIデマンドバス**

- ・電話・アプリによる配車予約
- ・AIが乗合状況や道路状況等に応じ効率的なルートを生成
- ・利用する**出発地・目的地周辺**での乗り降りが可能
- ・小型バスできめ細やかに乗り合い運行
- ・金額はバス以上、タクシー以下

 **タクシー**

- ・出発地、目的地は自由に指定できる
- ・好きなときに乗れる
- ・プライベートな空間
- ・金額は高め

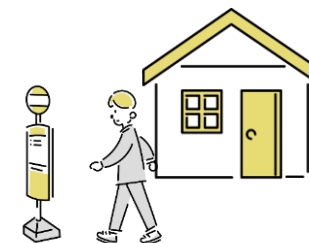
## 乗りたい時に乗れる！

乗りたい時刻や予定に合わせて予約をし、バスを呼ぶことができます



## 近くから乗降できる！

従来のバスに比べ乗り場が多く、歩く距離が短くなります



## 乗車時間が短い！

AIが効率的な運行ルートを決定するので、乗車時間を短縮できます



# 「まっえのるーと」運行内容



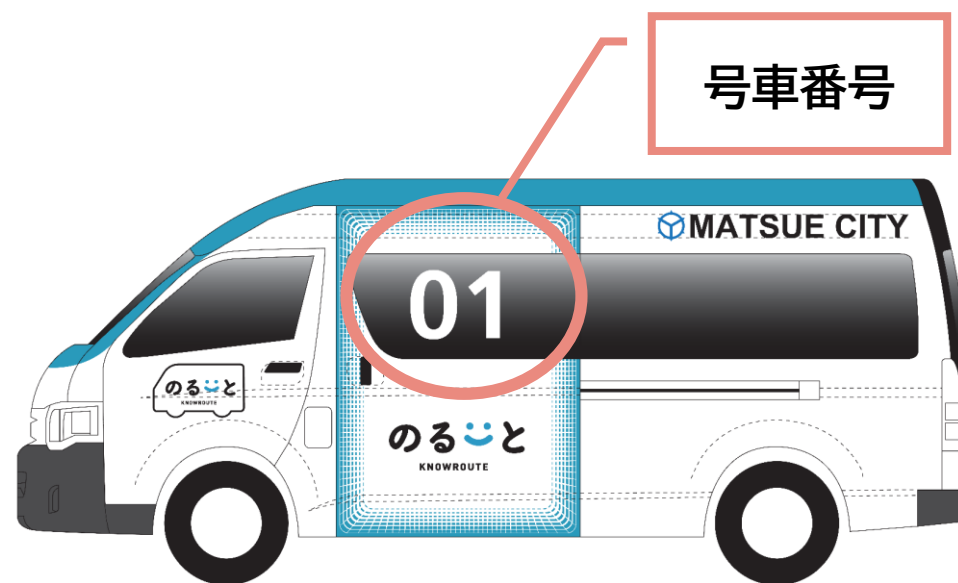
運行時間	月曜日から金曜日 7:00~18:00 ※月~金が祝日の場合でも運行
運休日	・土日 ・8月13日~15日 ・年末年始(12月30日~1月3日)
運行エリア	・松江市八束町全域・松江市美保関町宇井地区 ・鳥取県境港市内
車両/定員	ワンボックスカー/定員8名

## 運賃

大人	200円
小児(小学生以上高校生まで)	100円
幼児(1歳以上6歳まで/未就学児)	無料 ※旅客1名につき1名迄 ※単独乗車は100円
障がい者/介助者	100円
小児障がい者	50円

※決済方法：現金、クレジットカード、交通系ICカード、回数券、定期券

## ●運行車両





# 「まつえのるーと」乗り場マップ



乗り場  
121か所

- |    |                |    |                  |
|----|----------------|----|------------------|
| 1  | (八東)三社神社入口 A   | 26 | (八東)八東公民館        |
| 2  | (八東)三社神社入口 B   | 27 | (八東)セブンイレブン店     |
| 3  | (八東)豊島肥料店工場北 A | 28 | (八東)川井入口 A       |
| 4  | (八東)豊島肥料店工場北 B | 29 | (八東)川井入口 B       |
| 5  | (八東)ごらで中央 A    | 30 | (八東)老人集会所(入江)    |
| 6  | (八東)ごらで中央 B    | 31 | (八東)千本山墓地入口 A    |
| 7  | (八東)吉岡医院       | 32 | (八東)千本山墓地入口 B    |
| 8  | (八東)豊島肥糧店前     | 33 | (八東)いまでヤクリーニング店横 |
| 9  | (八東)野島理髪店北     | 34 | (八東)入江           |
| 10 | (八東)西通り(波入) A  | 35 | (八東)中道モータース北 A   |
| 11 | (八東)西通り(波入) B  | 36 | (八東)中道モータース北 B   |
| 12 | (八東)生コン工場西 A   | 37 | (八東)さわみや食堂交差点 A  |
| 13 | (八東)生コン工場西 B   | 38 | (八東)さわみや食堂交差点 B  |
| 14 | (八東)新生園 A      | 39 | (八東)畑尻 A         |
| 15 | (八東)新生園 B      | 40 | (八東)畑尻 B         |
| 16 | (八東)料理店活八入口 A  | 41 | (八東)畑尻北 A        |
| 17 | (八東)料理店活八入口 B  | 42 | (八東)畑尻北 B        |
| 18 | (八東)池内石材店工場前   | 43 | (八東)柳屋 A         |
| 19 | (八東)由志園前       | 44 | (八東)柳屋 B         |
| 20 | (八東)ごらで北 A     | 45 | (八東)中海建設前 A      |
| 21 | (八東)ごらで北 B     | 46 | (八東)中海建設前 B      |
| 22 | (八東)みしまや店      | 47 | (八東)八東オート南 A     |
| 23 | (八東)大塚山公園入口    | 48 | (八東)八東オート南 B     |
| 24 | (八東)住宅団地 A     | 49 | (八東)西通り(二子) A    |
| 25 | (八東)住宅団地 B     | 50 | (八東)西通り(二子) B    |



- |    |                  |     |                 |
|----|------------------|-----|-----------------|
| 51 | (八東)二子神社前        | 76  | (八東)港東          |
| 52 | (八東)竹谷石材店南 A     | 77  | (八東)南通り(馬渡) A   |
| 53 | (八東)竹谷石材店南 B     | 78  | (八東)南通り(馬渡) B   |
| 54 | (八東)やつかの郷・なかうみの郷 | 79  | (八東)西通り(馬渡) A   |
| 55 | (八東)寿物産東         | 80  | (八東)西通り(馬渡) B   |
| 56 | (八東)善慶寺前         | 81  | (八東)八東家具センター前 A |
| 57 | (八東)理容レスト前 A     | 82  | (八東)八東家具センター前 B |
| 58 | (八東)理容レスト前 B     | 83  | (八東)区民会館        |
| 59 | (八東)寺津地区学習等共用施設  | 84  | (八東)海岸バス停       |
| 60 | (八東)ゴミ集積場        | 85  | (八東)大岩手前 A      |
| 61 | (八東)旧うなぎ処 山美世    | 86  | (八東)大岩手前 B      |
| 62 | (八東)善慶寺前 A       | 87  | (八東)門脇医院前 A     |
| 63 | (八東)お堂前 B        | 88  | (八東)門脇医院前 B     |
| 64 | (八東)南通り(寺津)A     | 89  | (八東)西通り(遼江) A   |
| 65 | (八東)南通り(寺津)B     | 90  | (八東)西通り(遼江) B   |
| 66 | (八東)山賀前 A        | 91  | (八東)ファミリーマート店   |
| 67 | (八東)山賀前 B        | 92  | (八東)旧中浦水門前      |
| 68 | (八東)亀尻集会所        | 93  | (八東)江島 A        |
| 69 | (八東)仕立屋前 A       | 94  | (八東)江島 B        |
| 70 | (八東)仕立屋前 B       | 95  | (八東)牡丹園東 A      |
| 71 | (八東)大根島郵便局 A     | 96  | (八東)牡丹園東 B      |
| 72 | (八東)大根島郵便局 B     | 97  | (八東)中浦集会所       |
| 73 | (八東)駐在所前 A       | 98  | (八東)消防車庫前       |
| 74 | (八東)駐在所前 B       | 99  | (八東)老人集会所(江島)   |
| 75 | (八東)馬渡           | 100 | (八東)いこい会館       |



- |     |                 |
|-----|-----------------|
| 101 | (境港)山陰アシックス工業 A |
| 102 | (境港)山陰アシックス工業 B |
| 103 | (境港)済生会境港総合病院   |
| 104 | (境港)丸合 A        |
| 105 | (境港)丸合 B        |
| 106 | (境港)ザ・ビッグ境港店    |
| 107 | (境港)JR 境港駅      |
| 108 | (境港)大正町 A       |
| 109 | (境港)大正町 B       |
| 110 | (境港)明治町 A       |
| 111 | (境港)明治町 B       |
| 112 | (境港)境小学校前 A     |
| 113 | (境港)境小学校前 B     |
| 114 | (境港)元町 A        |
| 115 | (境港)元町 B        |
| 116 | (境港)境港警察署前 A    |
| 117 | (境港)境港警察署前 B    |
| 118 | (境港)ダイレックス A    |
| 119 | (境港)ダイレックス B    |
| 120 | (境港)長島          |
| 121 | (境港)宇井渡船場       |



県境を跨ぐ運行は**全国初!**

※マップ内の白丸地点には目印の設置はありません。(向かい側に1つ前の番号の目印があります)





## 路面・壁シート

運行区域内の路面や壁、既存のバス停に貼り付け



## サインタワー

病院や商業施設等、車両が乗り入れる場所に設置

設置個所例



設置個所例 (イメージ)



呼ぶ

電話・アプリで配車予約

電話予約 : 平日9:00~17:00 アプリ予約 : 24時間



来る

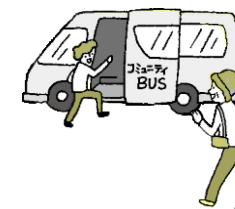
配車予約時に**指定された時間**に乗り場へ



乗る

運転手に**予約番号**を伝えて乗車

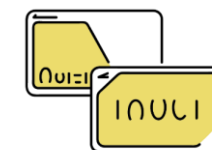
予約番号 : 登録された電話番号の下4桁



払う

**乗車時**に運賃をお支払い

現金、回数券、定期券、交通系ICカード、クレジットカードで決済可能



## 電話予約



〇〇病院で9時から診察なので、8時30分に〇〇（乗り場）に来てほしい。

かしこまりました。お迎えの時間は8時30分、乗り場は〇〇です。  
到着予定は、**早ければ8時40分、遅くとも8時50分**、場所は△△です。  
のるーと1号車が参ります。



## アプリ予約



①出発地と目的地を入力



②乗車人数・支払方法を選択



③予約確定