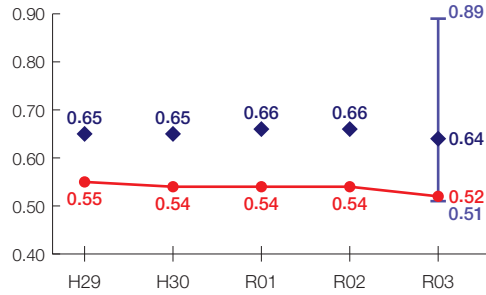


福島県の財政状況について

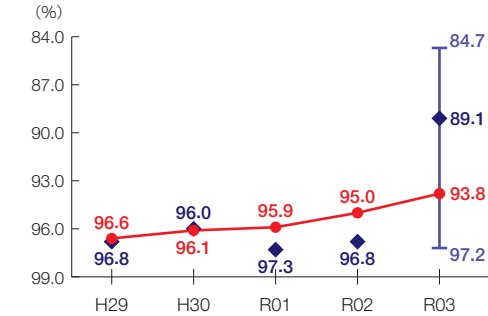
財政力指数 **[0.52]** グループ内順位 18/20

財源の余裕の度合いを示す指標



経常収支比率 **[93.8%**] グループ内順位 18/20

財政構造の硬直化の度合いを示す指標



団体概要

- 人口(R4.1.1): 1,841,244人
- 高齢化率(R4.1.1): 31.9%
- 面積: 13,784km²
- R3年度歳出決算額: 13,975億円
- R3年度地方交付税額: 2,376億円
- ラスパイレス指数(R3.4.1): 100.4

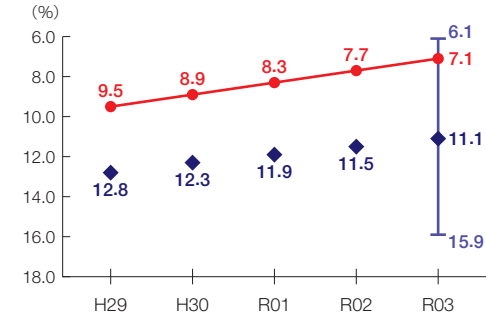
グループ B

財政力指数
0.500 ~ 1.000 未満

※グループとは、都道府県を財政力指数等によって6つのグループに分類したものである。

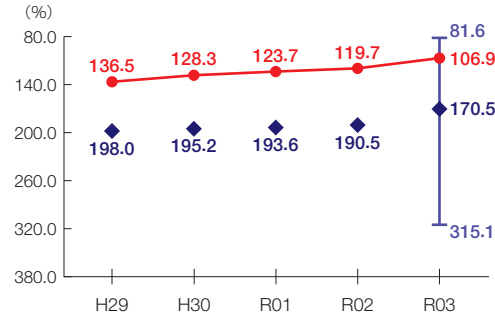
実質公債費比率 **[7.1%**] グループ内順位 2/20

地方債の償還額等の大きさの度合いを示す指標



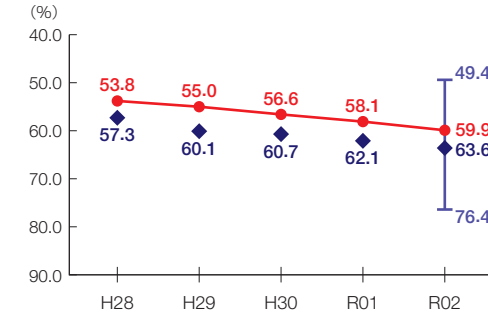
将来負担比率 **[106.9%**] グループ内順位 3/20

将来負担すべき負債等の大きさの度合いを示す指標



有形固定資産減価償却率 **[59.9%**] グループ内順位 8/21

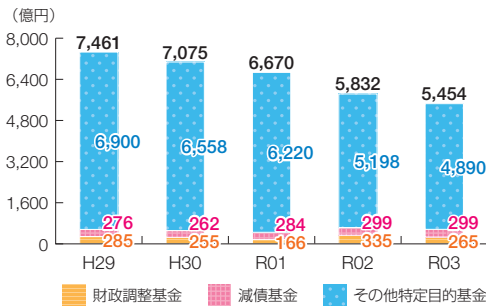
公共施設等の老朽化の度合いを示す指標



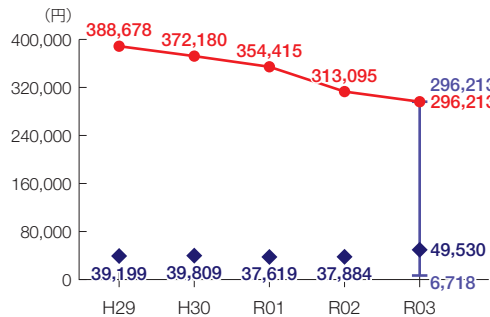
- 当該団体値
- ◆ グループ内平均値
- ┌└ グループ内の最大値及び最小値

※類似団体関連の数値は、各年度の調査で回答のあった団体に関するもの

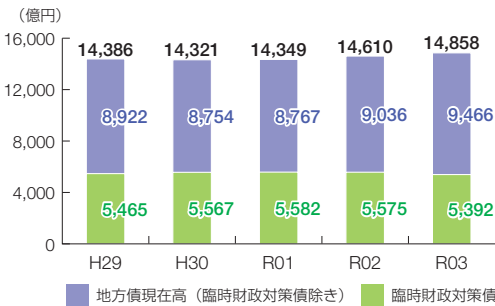
基金残高の推移



1人当たりの基金残高



地方債現在高の推移



1人当たりの地方債現在高

